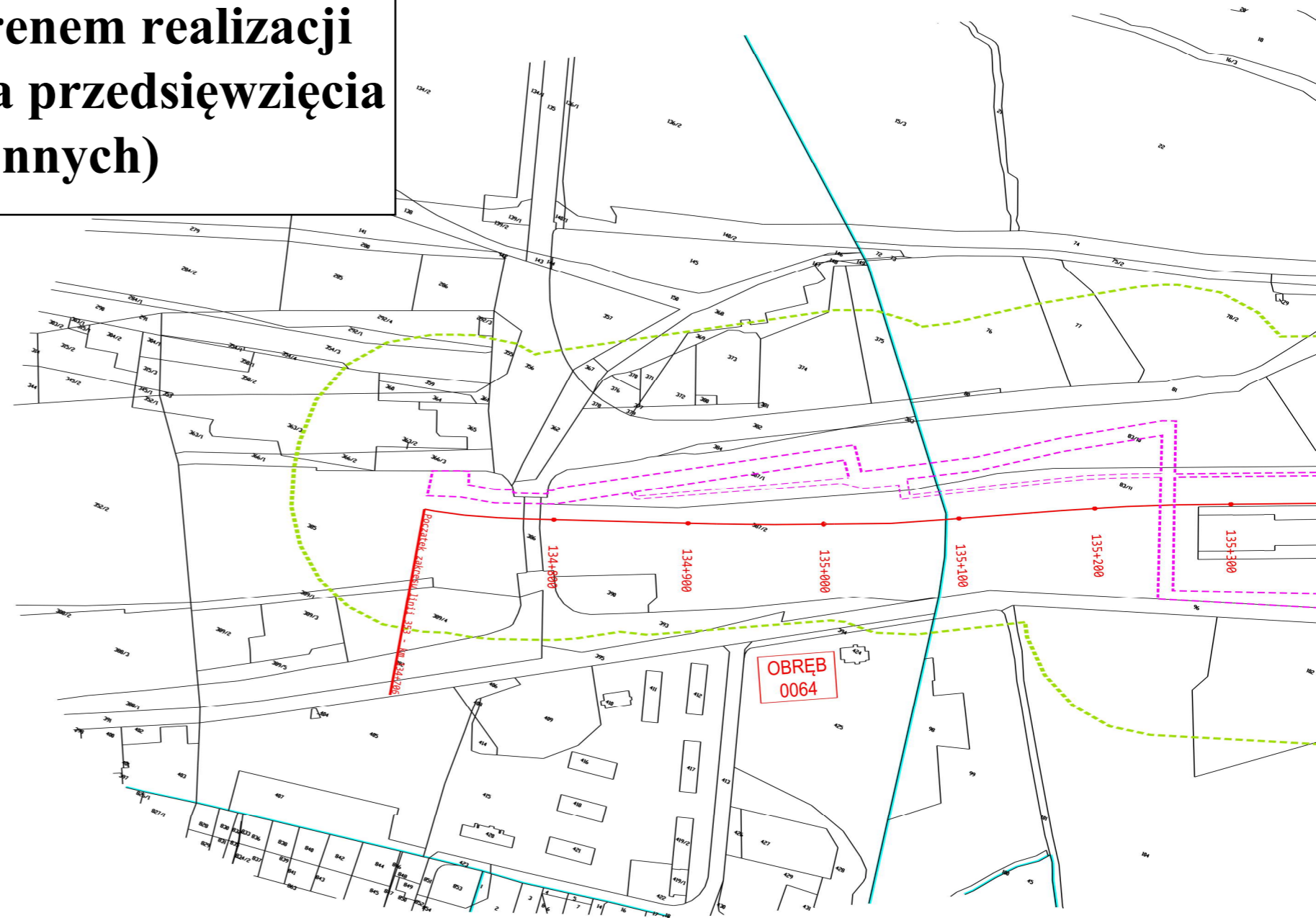
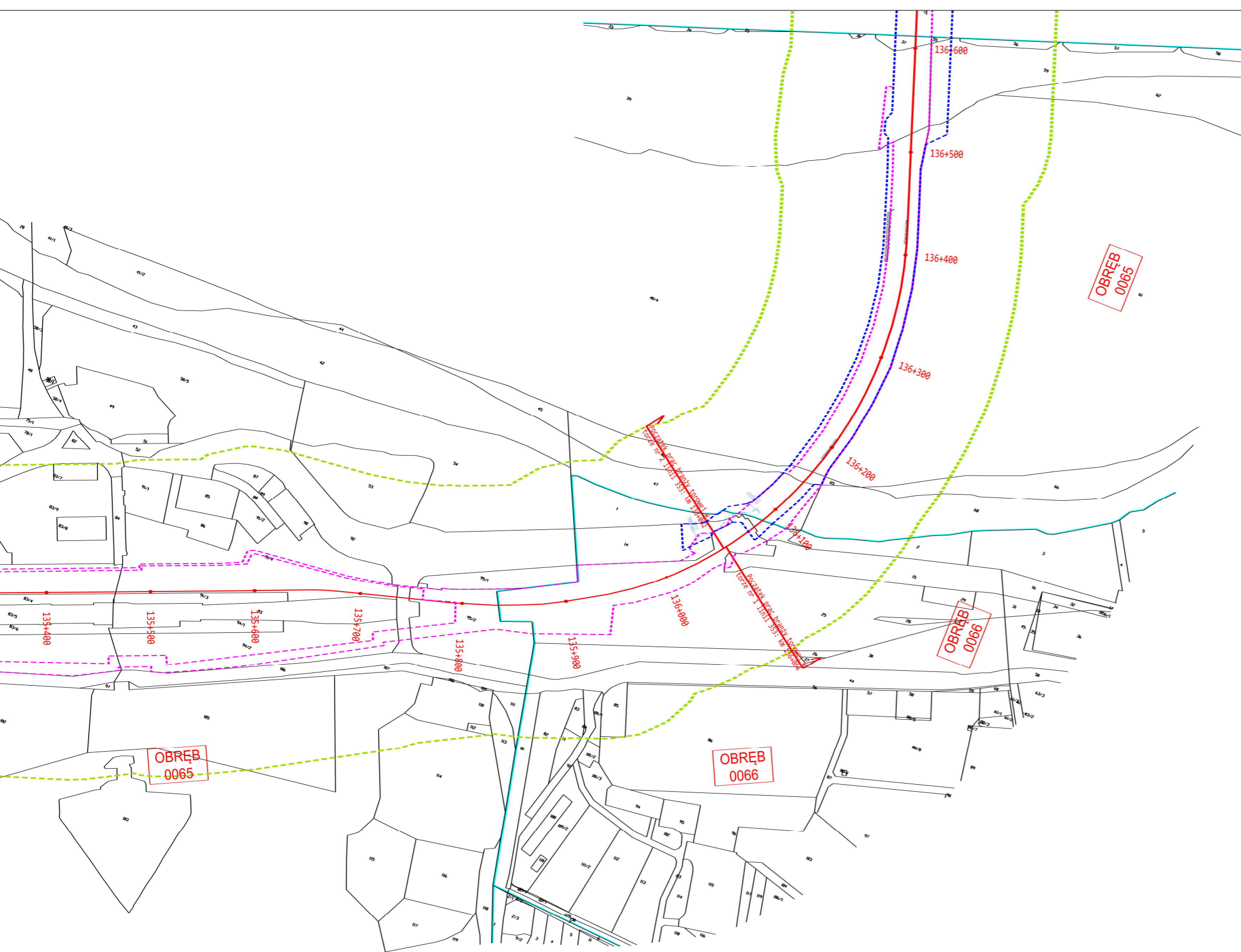


**WOO.420.39.2020.DK.57 - załącznik nr 2  
do decyzji z dnia 24 stycznia 2023 r.,  
znak: WOO.420.39.2020.DK.55  
- mapa z zaznaczonym terenem realizacji  
oraz obszarem oddziaływania przedsięwzięcia  
(6 arkuszy dwustronnych)**

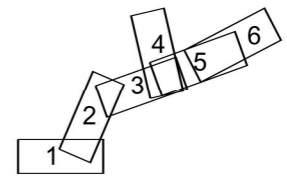


Regionalny Dyrektor  
Ochrony Środowiska w Bydgoszczy

*Szymon Kosmalski*  
/-podpisano elektronicznie/



UKŁAD ARKUSZY



LEGENDA

- oś drogi
- oś linii kolejowej nr 353
- oś linii kolejowej nr 207
- oś linii kolejowej nr 246
- oś linii kolejowej nr 27
- granica obrębu ewidencyjnego
- granica działki ewidencyjnej
- numer działki ewidencyjnej
- linia zakresu przedsięwzięcia - zakres I
- linia zakresu przedsięwzięcia - zakres III
- linia oddziaływania przedsięwzięcia

Modernizacja Linii Kolejowej nr 353 na odcinku Toruń Główny - Toruń Wschodni wraz z infrastrukturą dworcową oraz budową nowych przystanków kolejowych w Toruniu - BIT City II	Mapa z przewidywanym terenem, na którym będzie realizowane przedsięwzięcie, oraz z zaznaczonym przewidywanym obszarem, na który będzie oddziaływać przedsięwzięcie	Skala	Arkusz
		1:2 000	1



OBREB  
0020

OBREB  
0018

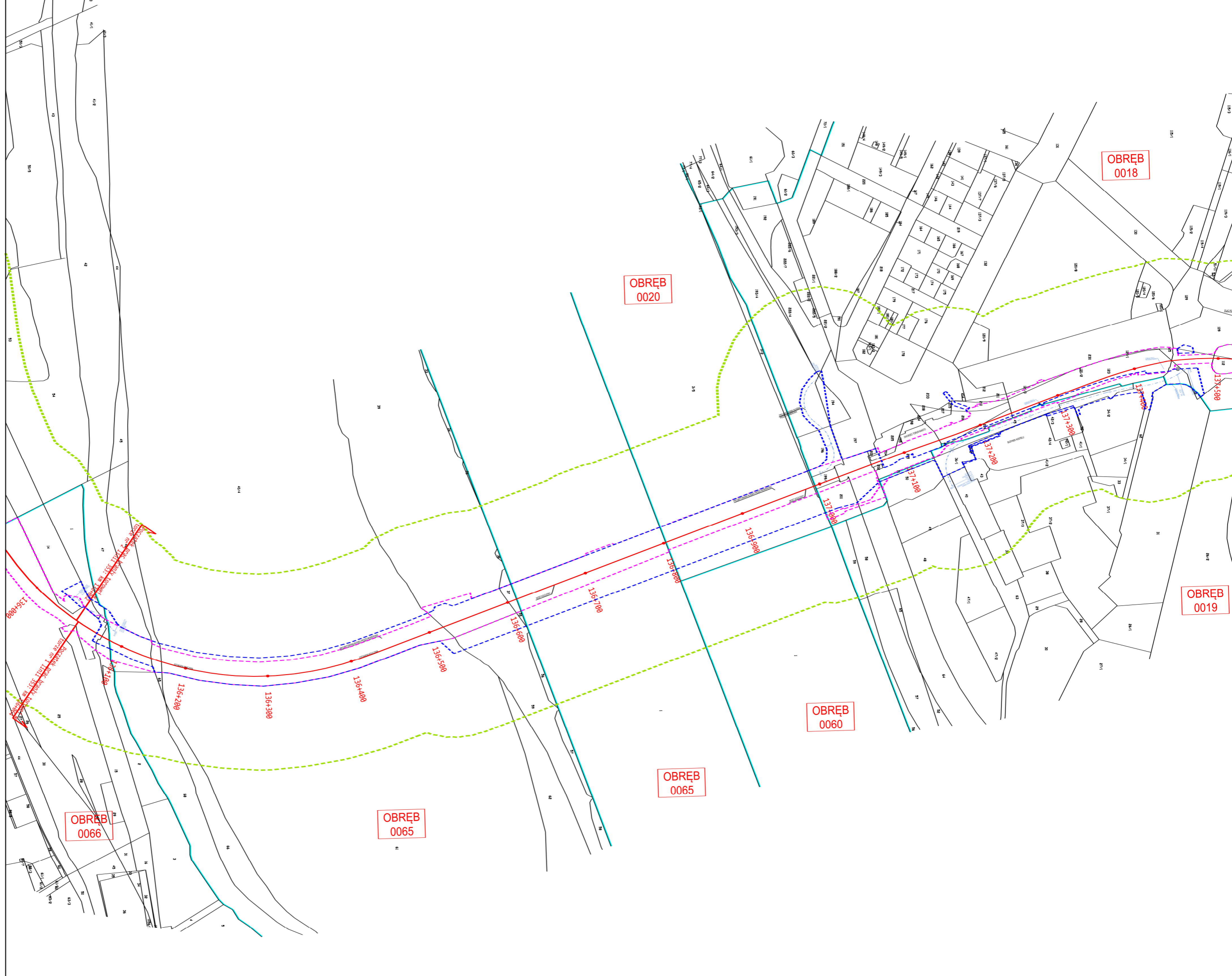
OBREB  
0019

OBREB  
0060

OBREB  
0065

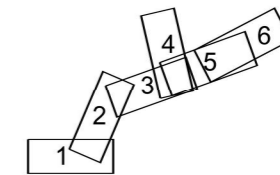
OBREB  
0066

OBREB  
0065





UKŁAD ARKUSZY



LEGENDA

- oś drogi
- oś linii kolejowej nr 353
- oś linii kolejowej nr 207
- oś linii kolejowej nr 246
- oś linii kolejowej nr 27
- granica obrębu ewidencyjnego
- granica działki ewidencyjnej
- numer działki ewidencyjnej
- linia zakresu przedsięwzięcia - zakres I
- linia zakresu przedsięwzięcia - zakres III
- linia oddziaływania przedsięwzięcia



OBREB 0011

OBREB 0011

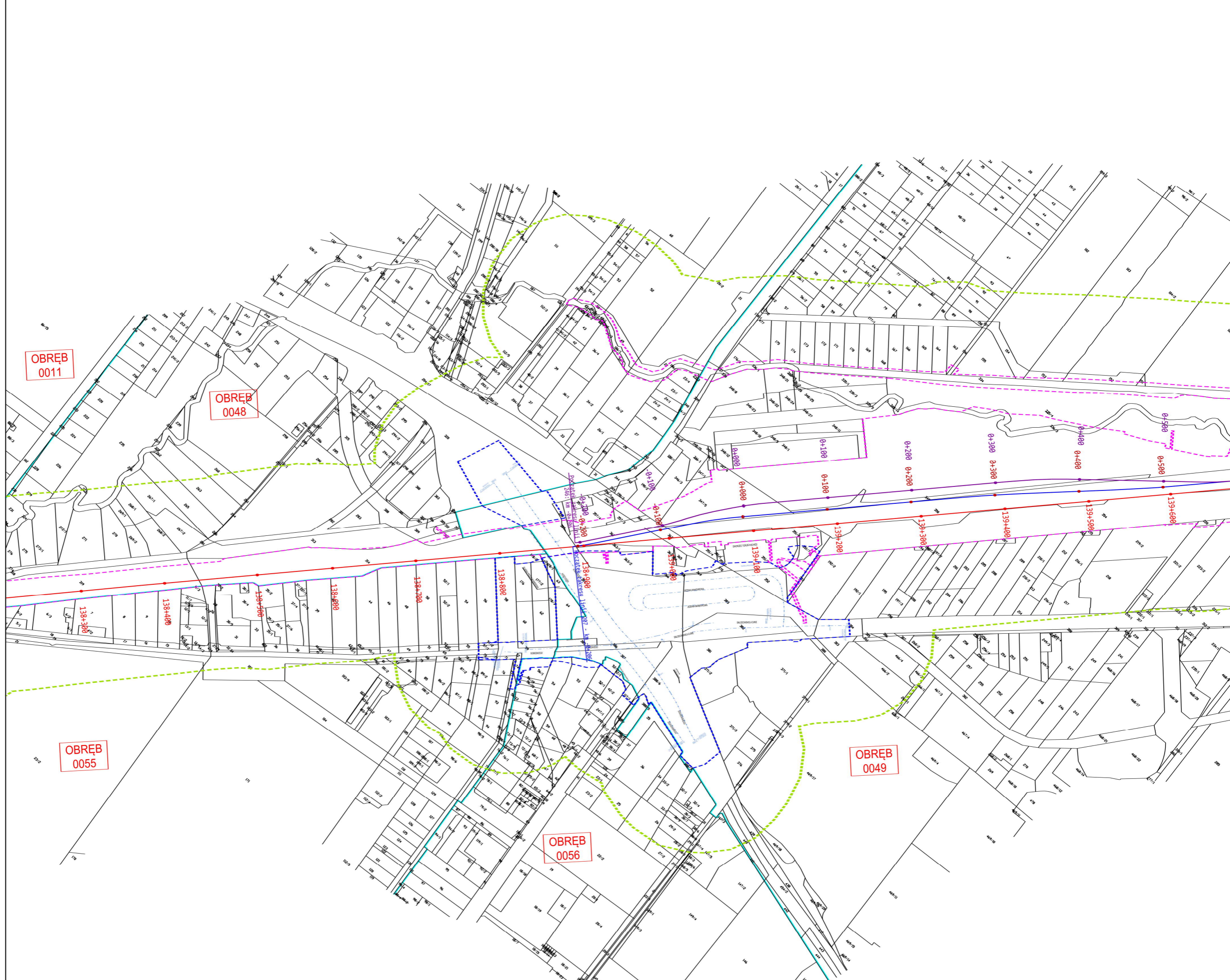
OBREB 0048

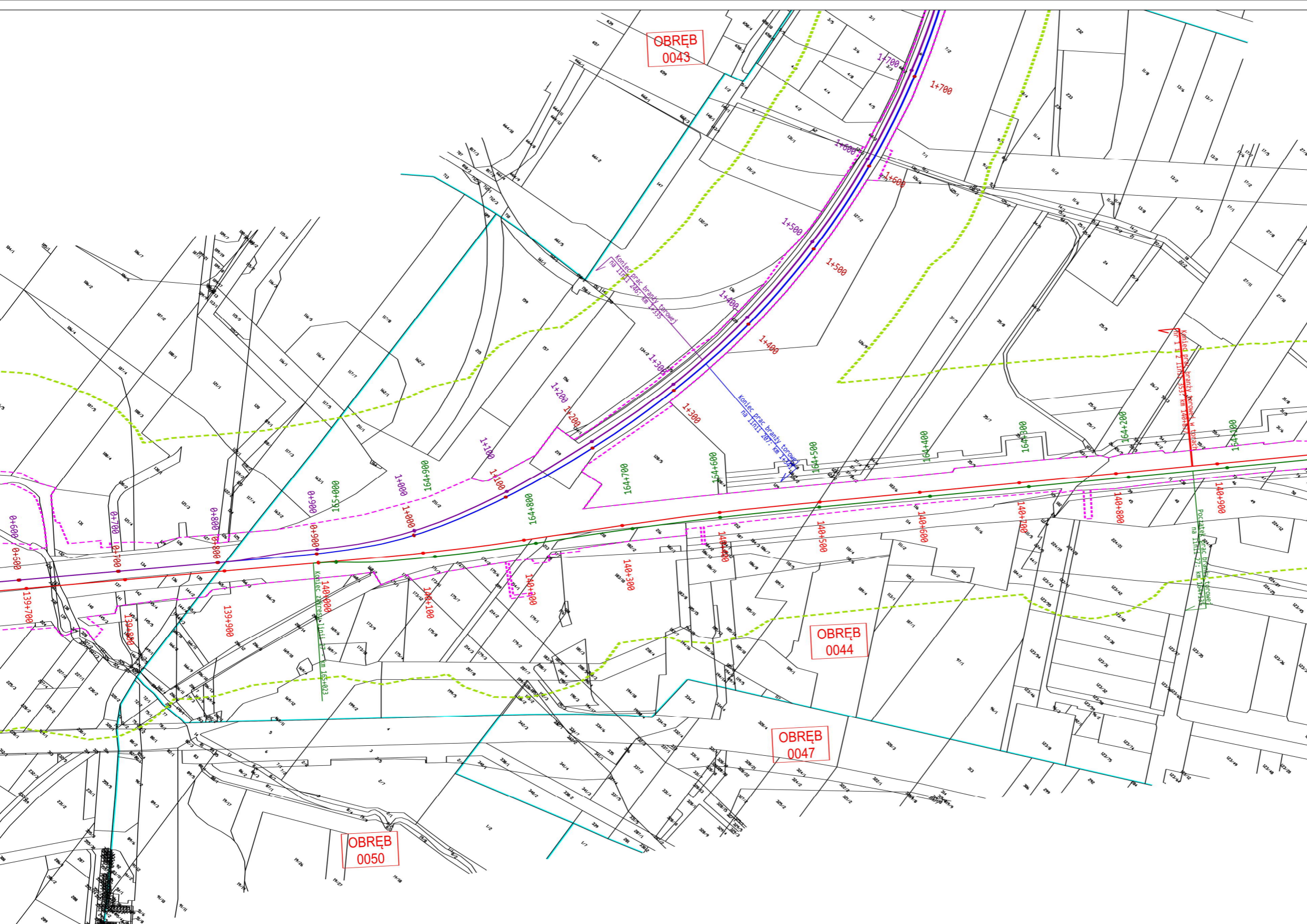
OBREB 0055

Modernizacja Linii Kolejowej nr 353 na odcinku Toruń Główny - Toruń Wschodni wraz z infrastrukturą dworcową oraz budową nowych przystanków kolejowych w Toruniu - BIT City II

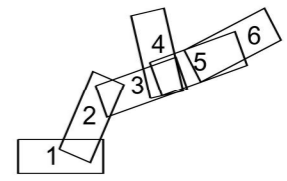
Mapa z przewidywanym terenem, na którym będzie realizowane przedsięwzięcie, oraz z zaznaczonym przewidywanym obszarem, na który będzie oddziaływać przedsięwzięcie

Skala	Arkusz
1:2 000	2





UKŁAD ARKUSZY



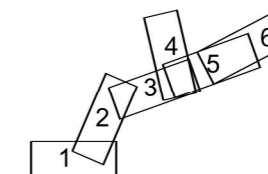
LEGENDA

- oś drogi
- oś linii kolejowej nr 353
- oś linii kolejowej nr 207
- oś linii kolejowej nr 246
- oś linii kolejowej nr 27
- granica obrębu ewidencyjnego
- granica działki ewidencyjnej
- 164/1 numer działki ewidencyjnej
- linia zakresu przedsięwzięcia - zakres I
- linia zakresu przedsięwzięcia - zakres III
- linia oddziaływania przedsięwzięcia


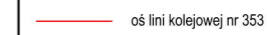
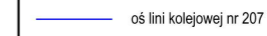
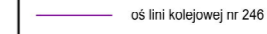
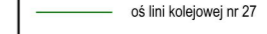
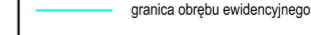
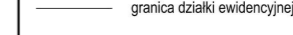

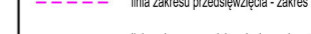
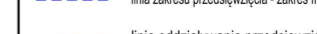
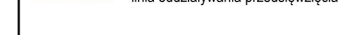


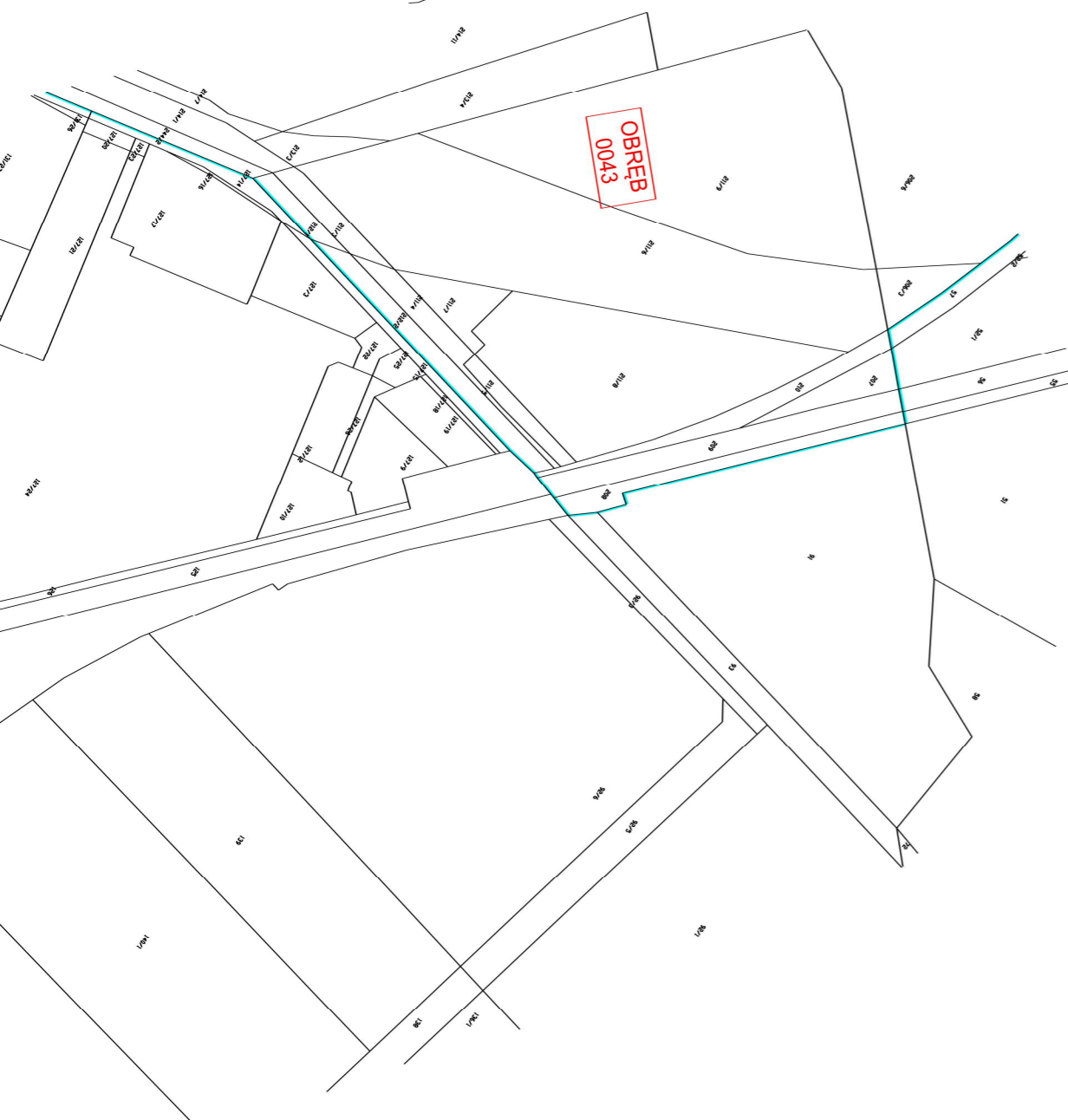


### UKŁAD ARKUSZY



### LEGENDA

-  oś drogi
-  oś linii kolejowej nr 353
-  oś linii kolejowej nr 207
-  oś linii kolejowej nr 246
-  oś linii kolejowej nr 27
-  granica obrębu ewidencyjnego
-  granica działki ewidencyjnej
-  numer działki ewidencyjnej
-  linia zakresu przedsięwzięcia - zakres I
-  linia zakresu przedsięwzięcia - zakres III
-  linia oddziaływania przedsięwzięcia



Modernizacja Linii Kolejowej nr 353 na odcinku Toruń Główny - Toruń Wschodni wraz z infrastrukturą dworcową oraz budową nowych przystanków kolejowych w Toruniu - BIT City II	Mapa z przewidywanym terenem, na którym będzie realizowane przedsięwzięcie, oraz z zaznaczonym przewidywanym obszarem, na który będzie oddziaływać przedsięwzięcie	Skala	Arkusz
		1:2 000	4





OBREB  
0040

OBREB  
0041

OBREB  
0045

1+900  
1+800  
1+700

164+000  
164+000

140+200

140+800

140+900

141+000

141+100

141+200

141+300

141+400

141+500

141+600

141+700

141+800

141+900

142+000

164+900

164+900

164+900

164+900

164+900

164+900

164+900

163+700

163+600

163+500

163+400

163+300

163+200

163+100

KANTON DOKUMENTACIJA  
ZA PROMET NEKRETNOSTI

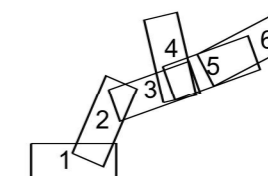
PUNJANJE VODNE SILOVNE  
KAPACITETE NA LITVIJSKI  
OBIKOLNOSTI





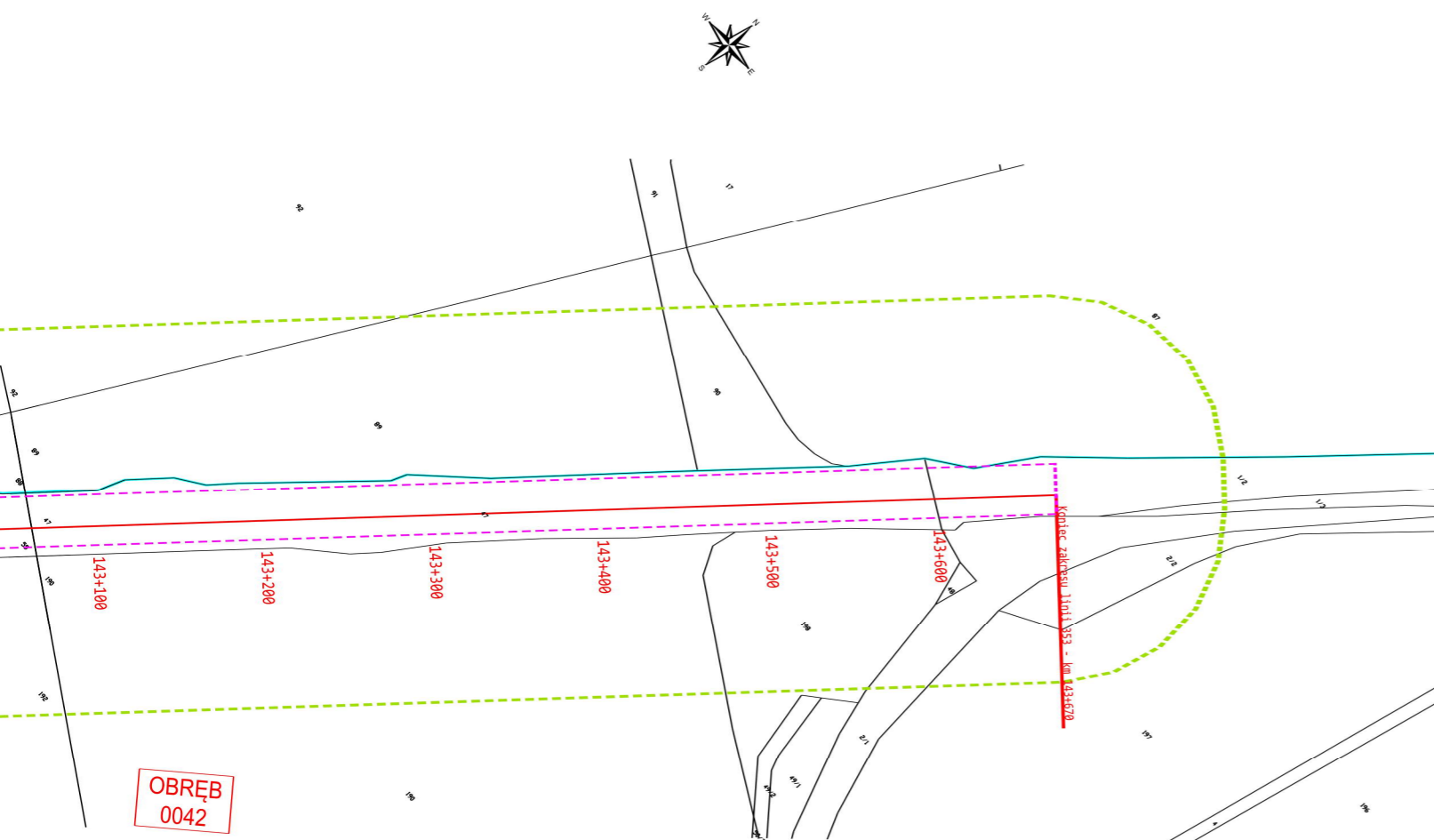


### UKŁAD ARKUSZY



### LEGENDA

- oś drogi
- oś linii kolejowej nr 353
- oś linii kolejowej nr 207
- oś linii kolejowej nr 246
- oś linii kolejowej nr 27
- granica obrębu ewidencyjnego
- granica działki ewidencyjnej
- numer działki ewidencyjnej
- linia zakresu przedsięwzięcia - zakres I
- linia zakresu przedsięwzięcia - zakres III
- linia oddziaływania przedsięwzięcia



Modernizacja Linii Kolejowej nr 353 na odcinku Toruń Główny - Toruń Wschodni wraz z infrastrukturą dworcową oraz budową nowych przystanków kolejowych w Toruniu - BIT City II	Mapa z przewidywanym terenem, na którym będzie realizowane przedsięwzięcie, oraz z zaznaczonym przewidywanym obszarem, na który będzie oddziaływać przedsięwzięcie	Skala	Arkusz
		1:2 000	6