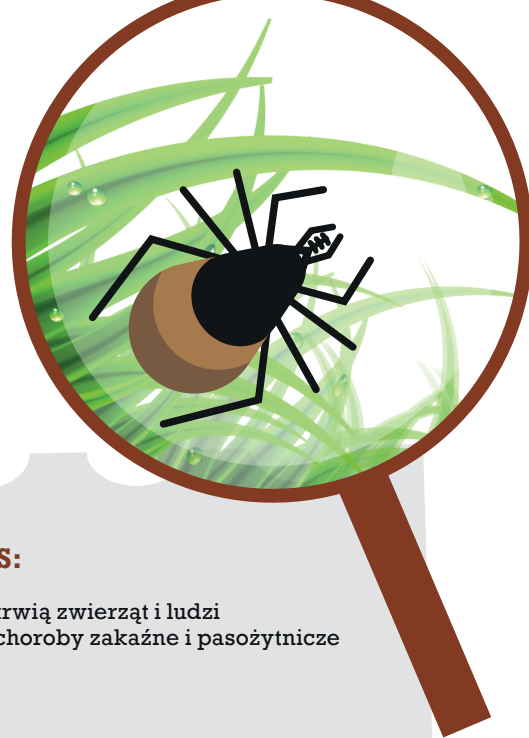


MAŁY KLESZCZ - DUŻY PROBLEM?

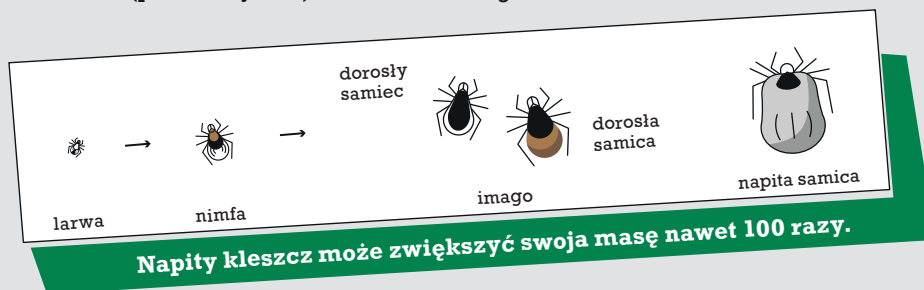


PODEJRZANY

Ixodes ricinus,
ps. **KLESZCZ POSPOLITY**

WYSTĘPUJE W 3 GROŹNYCH POSTACIACH:

- **LARWY:** prawie przezroczysta, niewidoczna dla oka
- **NIMFY:** wielkości główki od szpilki, 2-3 mm średnicy
- **IMAGO** (postać dojrzała): ok. 4-5 mm długości



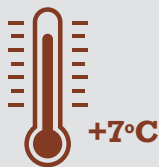
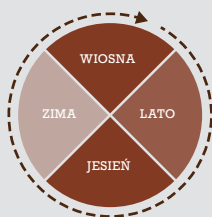
RYSOPIS:

- pajęczak
- żywi się krwią zwierząt i ludzi
- przenosi choroby zakaźne i pasożytnicze

OBSZAR I SPOSÓB DZIAŁANIA:

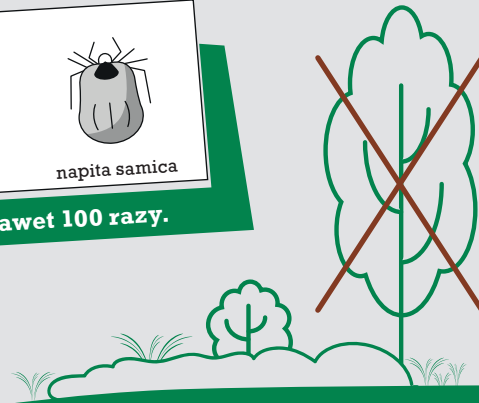
Występuje w miejscach o dużej wilgotności, porośniętych krzewami, niskimi zaroślami i trawami: na łąkach, nad stawami i jeziorami, w zagajnikach, wzdłuż dróg i ścieżek leśnych.

Coraz częściej można go spotkać w miastach, na skwerach, w parkach czy przydomowych ogródkach, a nawet w piwnicach.



Zaczyna żerować kiedy temperatura gleby osiąga 5 - 7°C.

Najaktywniejszy jest wiosną i jesienią, w porze przedpołudniowej i przedwieczornej.



NIE SKACZE I NIE SPADA Z DRZEW!

„Czeka” na liściu, źdźbłach trawy i zahacza się, gdy obok przechodzi żywiciel.

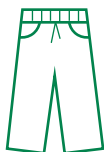
„Polując” reaguje na wibracje, zapach, stężenie dwutlenku węgla i ciepło ciała potencjalnej ofiary.

JAK ZMNIJSZYĆ RYZYKO UKĄSZENIA PRZEZ KLESZCZA?



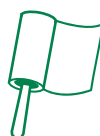
BROŃ SIĘ:

Używaj preparatów odstrasżających kleszcze tzw. **repelentów**.



CHROŃ SIĘ:

Wybieraj ubrania zakrywające całe ciało, najlepiej w jasnych kolorach – na nich łatwiej zobaczysz kleszcza.



SPRAWDŹ SIĘ:

Po powrocie przejrzyj ubranie, wytrzep na dworze lub użyj rolki do ubrań. **Konieczn**ie obejrzyj **dokładnie całe swoje ciało**. Jeżeli towarzyszył Ci pies – sprawdź również jego.