



Wycena Nr: 2739/29801/2024

z dnia: 25.03.2024 r.

Rzeczoznawca: DAWID LISIK SRTMiRD PLMOT RL0000274 tel: 668-473-540

Zleceniodawca: Agencja Restrukturyzacji i Modernizacji Rolnictwa

Adres: Aleja Jana Pawła II 70, 00-175 Warszawa

DANE IDENTYFIKACYJNE POJAZDU (*)

Dane: [T] III-2024

Marka: SUZUKI Model pojazdu: Jimny 1.3 MR`13 E4
Wersja: Nr rejestracyjny: WI6205S Rok prod.: 2012
Rodzaj pojazdu: Samochód terenowy VIN: JSAFJB43V00531686

Data pierwszej rejestracji 28.06.2012 r.
Wskazanie drogomierza 161568 km
Okres eksploatacji pojazdu (28.06.2012 r.-25.03.2024 r.) 141 mies.
Oznaczenie typu SN413/415
Dop. masa całk. 1420 kg
Rodzaj nadwozia kombi (universalne) 3 drzwiowe 4 osobowe
Konstrukcja rama
Jednostka napędowa z zapłonem iskrowym (wtrysk)
Pojemność / Moc silnika 1328 ccm / 63 kW (86 KM)
Liczba cylindrów / Układ cylindrów / Liczba zaworów 4 / rzędowy / 16
Norma spalin E4
Rodzaj skrzyni biegów manualna

WYPOSAŻENIE STANDARDOWE (2009.03 - 2012.12)

L.p.	Nazwa elementu wyposażenia	L.p.	Nazwa elementu wyposażenia
1	ABS + EBD - system dystrybucji siły hamowania	11	Przygotowanie do montażu radia
2	Głośniki 2 szt.	12	Szyba tylna ogrzewana
3	Immobilizer	13	Szyby atermiczne
4	Klimatyzacja	14	Światło dodatkowe STOP
5	Napinacze przednich pasów bezpieczeństwa z kontrolą naciągu	15	Tapicerka tekstylna
6	Obrotomierz	16	Wspomaganie układu kierowniczego
7	Oparcie siedzeń tylnych dzielone	17	Wycieraczka szyby tylnej
8	Pasy bezpieczeństwa przednie z regulacją wysokości mocowania	18	Zaglówki foteli przednich
9	Poduszka powietrzna kierowcy	19	Zaglówki siedzeń tylnych 2 szt.
10	Poduszka powietrzna pasażera	20	Zegar cyfrowy
L.p.	Nazwa pakietu / elementu pakietu wyposażenia standardowego		
1	ABS + EBD - system dystrybucji siły hamowania ABS - system zapobiegający blokowaniu kół System dystrybucji siły hamowania elektroniczny EBD		

WYPOSAŻENIE DODATKOWE

L.p.	Nazwa elementu wyposażenia	Wartość [zł]
1	+ Fotel kierowcy podgrzewany	148
2	Lakier metalizowany	804
3	+ Światła p/mgielne przednie	105

OPIS ZAMONTOWANEGO W POJEŹDZIE OGUMIENIA

Koło	Marka, typ	Bieżnik [mm]	Zużycie [%]
Przednie lewe:	BARUM 205/70 R15 96T POLARIS 3 TL	6.0	38
Przednie prawe:	BARUM 205/70 R15 96T POLARIS 3 TL	6.0	38
Tylne lewe:	BARUM 205/70 R15 96T POLARIS 3 TL	6.0	38
Tylne prawe:	BARUM 205/70 R15 96T POLARIS 3 TL	6.0	38

STAN TECHNICZNY POJAZDU

Podczas oględzin pojazdu wykryto następujące usterki:

1. Korozja pokrywy bagażnika i pokrywy silnika
2. Liczne zarysowania i obicia nadwozia
3. Zawansowana korozja podwozia
4. Zaawansowana korozja zawieszenia
5. Zaawansowana korozja układu wydechowego
6. Zużyte sprzęgło
7. Tylny lewy błotnik był naprawiany blacharsko - lakierniczo, przedni lewy błotnik i lewe drzwi były naprawiane lakierniczo
8. Zużyte przednie tarcze i klocki hamulcowe

KOREKTY

WARTOŚĆ BAZOWA BRUTTO (142 mies.)	35 500 zł
KOREKTA ZA WYPOSAŻENIE DODATKOWE	1 057 zł
KOREKTA ZA PIERWSZĄ REJESTRACJĘ	97 zł
KOREKTA ZA PRZEBIEG	- 1 030 zł
KOREKTA ZA OGUMIENIE	169 zł
KOREKTY RÓŻNE	- 12 467 zł

Opis korekty:	[%]	Wartość [zł]
Stan utrzymania i dbałość o pojazd	-5.0	-1 781
Zadana szacunkowa korekta z tytułu wcześniejszych napraw	-10.0	-3 562
Korekta ze względu na serwisowanie pojazdu	-5.0	-1 781
Szczególny charakter eksploatacji	-10.0	-3 562
Regionalna sytuacja rynkowa	-5.0	-1 781

Wartość rynkowa brutto wyżej zidentyfikowanego pojazdu, w stanie jak przed szkodą, określona na dzień wykonania opinii wynosi:

23 300 zł

(Słownie: dwadzieścia trzy tysiące trzysta złotych)

W tym VAT (23.0%) 4 356.91 zł

Wartość brutto pojazdu w stanie uszkodzonym określona na dzień wykonania opinii wynosi:

20 800 zł

(Słownie: dwadzieścia tysięcy osiemset złotych)

W tym VAT (23.0%) 3 889.43 zł

Wartości określono na podstawie:

- notowań wartości rynkowych ustalonych przez wykonawcę opinii,
- korekt mających wpływ na wartość pojazdu,
- analizy zbywalności pojazdu uszkodzonego

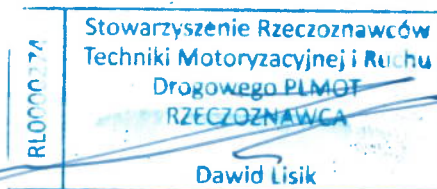
Wycenę sporządził:

.....
pieczęć
.....

Rzecznawca
Techniki Motoryzacyjnej
RL0000274

Dawid Lisik

Dnia 25/03/2024 r.



ARKUSZ USTALENIA WARTOŚCI POJAZDU W STANIE USZKODZONYM

do wyceny nr: 2739/29801/2024

z dnia: 25.03.2024 r.

Rzeczoznawca: DAWID LISIK SRTMiRD PLMOT RL0000274 tel: 668-473-540

Zleceńiodawca: Agencja Restrukturyzacji i Modernizacji Rolnictwa

Adres: Aleja Jana Pawła II 70, 00-175 Warszawa

DANE IDENTYFIKACYJNE POJAZDU (*)

Dane: [T] III-2024

Marka: SUZUKI Model pojazdu: Jimny 1.3 MR`13 E4
Wersja: Nr rejestracyjny: WI6205S Rok prod.: 2012
Rodzaj pojazdu: Samochód terenowy VIN: JSAFJB43V00531686

Wartość pojazdu nieuszkodzonego (założony wiek pojazdu jak w dniu wyceny - 141 mies.) 23 300 zł
Współczynnik amortyzacji pojazdu 0.41

CZĘŚCI DO WYMIANY

L.p.	Nazwa elementu	Lewy/Prawy
3	Silnik z osprzętem 1 Sprzęgło kpl.	+
5	Zawieszenie przednie z układem kierowniczym 2 Tarcza hamulcowa (bęben hamulcowy)	L i P

WYCENA ZESPOŁÓW POJAZDU

L.p.	Nazwa zespołu	Udział [%]	Zniszczenie [%]	Wart. poz. zesp. [zł]
1	Nadwozie	17	0	3 961
2	Wyposażenie	38	0	8 854
3	Silnik z osprzętem	12	3	2 712
4	Układ napędowy	14	0	3 262
5	Zawieszenie przednie z układem kierowniczym	9	2	2 055
6	Zawieszenie tylne	3	0	699
7	Rama	4	0	932
8	Reszta	3	0	699

Bazowa wartość głównych zespołów pojazdu 23 174 zł

WYLICZENIE WARTOŚCI POJAZDU W STANIE USZKODZONYM**Metoda zredukowanego kosztu naprawy w oparciu o szacunkowy koszt naprawy**

Wartość pojazdu nieuszkodzonego przy założonym wieku		23 300 zł
Koszt naprawy oszacowany na podstawie obrazu uszkodzeń	4 933 zł	
Współczynnik redukcji kosztu części	0.41	
Współczynnik redukcji pozostałych składników naprawy	0.71	
Wstępnie zredukowany koszt naprawy	2 068 zł	
Współczynnik zmiany kosztu naprawy	1.20	
Zredukowany koszt naprawy	2 482 zł	20 818 zł

Metoda stopnia uszkodzenia

Wartość pojazdu nieuszkodzonego przy założonym wieku		23 300 zł
Stopień uszkodzenia	0.0054	23 174 zł
Współczynnik stopnia uszkodzenia	0.98	22 711 zł
Współczynnik uszkodzeń ukrytych	0.98	22 256 zł
Współczynnik zbywalności pojazdu uszkodzonego	0.27	6 009 zł

PODSUMOWANIE

Wartość pojazdu uszkodzonego określona: Metodą zredukowanego kosztu naprawy. 20 818 zł

ARKUSZ USTALENIA WARTOŚCI POJAZDU W STANIE USZKODZONYM

do wyceny nr: 2739/29801/2024

z dnia: 25.03.2024 r.

WARTOŚĆ RYNKOWA BRUTTO PO ZAOKRĄGLENIU	23 300 zł
Zaokrąglona wartość pojazdu uszkodzonego	20 800 zł
Różnica wartości pojazdu przed i po szkodzie	2 500 zł
Współczynnik kosztu naprawy wzg. wartości rynkowej	0.21



ARKUSZ USTALENIA WARTOŚCI POJAZDU

do wyceny nr: 2739/29801/2024

z dnia: 25.03.2024 r.

Rzecznik: DAWID LISIK SRTMiRD PLMOT RL0000274 tel: 668-473-540

Zleceniodawca: Agencja Restrukturyzacji i Modernizacji Rolnictwa

Adres: Aleja Jana Pawła II 70, 00-175 Warszawa

DANE IDENTYFIKACYJNE POJAZDU (*)

Dane: [T] III-2024

Marka: SUZUKI

Model pojazdu: Jimny 1.3 MR`13 E4

Wersja:

Nr rejestracyjny: WI6205S

Rok prod.: 2012

Rodzaj pojazdu: Samochód terenowy

VIN: JSAFJB43V00531686

USTALENIE WARTOŚCI POJAZDU**KATALOG WARTOŚCI BAZOWYCH (BRUTTO)**

rok	mies.	wart. z katal. [zł]	wart. zadana [zł]
2012	05		35500
2011	05		34100
2010	05		32700
2009	05		31400

WARTOŚĆ BAZOWA BRUTTO (142 mies.)

35 500 zł

Normatywny okres eksploatacji

142 mies.

DATA PIERWSZEJ REJESTRACJI

28.06.2012 r.

Rzeczywisty okres eksploatacji

141 mies.

KOREKTA ZA PIERWSZĄ REJESTRACJĘ

97 zł

po korekcie:

35 597 zł

LISTA WYPOSAŻENIA:

Lista wyposażenia na podstawie informacji z bazy danych na okres: 2009.03 - 2012.12

WYPOSAŻENIE DODATKOWE

L.p.	Nazwa elementu wyposażenia	wta	data zam.	wpa	[%]	wsp.	Wartość [zł]
1	Fotel kierowcy podgrzewany	0.75			0.86	0.48	148
2	Lakier metalizowany	0.50			3.45	0.66	804
3	Światła p/mgienne przednie	1.00			0.95	0.31	105

KOREKTA ZA WYPOSAŻENIE DODATKOWE

1 057 zł

KOREKTA ZA WYPOSAŻENIE

1 057 zł

po korekcie:

36 654 zł

Przebieg normatywny

148 800 km

Przebieg rzeczywisty odczytany

161 568 km

KOREKTA ZA PRZEBIEG

- 1 030 zł

po korekcie:

35 624 zł

ZASTOSOWANE KOREKTY RÓŻNE:**Opis korekty:**

Stan utrzymania i dbałość o pojazd

[%]

Wartość [zł]

-5.0

-1 781

Zadana szacunkowa korekta z tytułu wcześniejszych napraw

-10.0

-3 562

Korekta ze względu na serwisowanie pojazdu

-5.0

-1 781

Szczególny charakter eksploatacji

-10.0

-3 562

Regionalna sytuacja rynkowa

-5.0

-1 781

KOREKTY RÓŻNE

- 12 467 zł

po korekcie:

23 157 zł

STAN OGUMIENIA:

Oś	Koło	Cena [zł]	Zuż. [%]	Bieżn. [mm]	Koło	Cena [zł]	Zuż. [%]	Bieżn. [mm]	Koło	Cena [zł]	Zuż. [%]	Bieżn. [mm]	Koło	Cena [zł]	Zuż. [%]	Bieżn. [mm]
Przednia					Lewe	352	38	6.0					Prawe	352	38	6.0
Tylna					Lewe	352	38	6.0					Prawe	352	38	6.0

KOREKTA ZA OGUMIENIE

169 zł

po korekcie:

23 326 zł

ARKUSZ USTALENIA WARTOŚCI POJAZDU

do wyceny nr: 2739/29801/2024

z dnia: 25.03.2024 r.

WARTOŚĆ RYNKOWA BRUTTO PO ZAOKRĄGLENIU

23 300 zł

Wycenę sporządził:

.....

pieczęć

.....

Rzeczoznawca
Techniki Motoryzacyjnej
RL0000274

Dawid Lisik

Dnia 25/03/2024 r.

RL0000 7a

Stowarzyszenie Rzeczoznawców
Techniki Motoryzacyjnej i Ruchu
Drogowego PLMOT
RZECZOZNAWCA

Dawid Lisik

Rzecznawca: DAWID LISIK SRTMiRD PLMOT RL0000274 tel: 668-473-540

Zleceńodawca: Agencja Restrukturyzacji i Modernizacji Rolnictwa

Adres: Aleja Jana Pawła II 70, 00-175 Warszawa

DANE IDENTYFIKACYJNE POJAZDU (*)

Dane: [T] III-2024

Marka: SUZUKI

Model pojazdu: Jimny 1.3 MR'13 E4

Wersja:

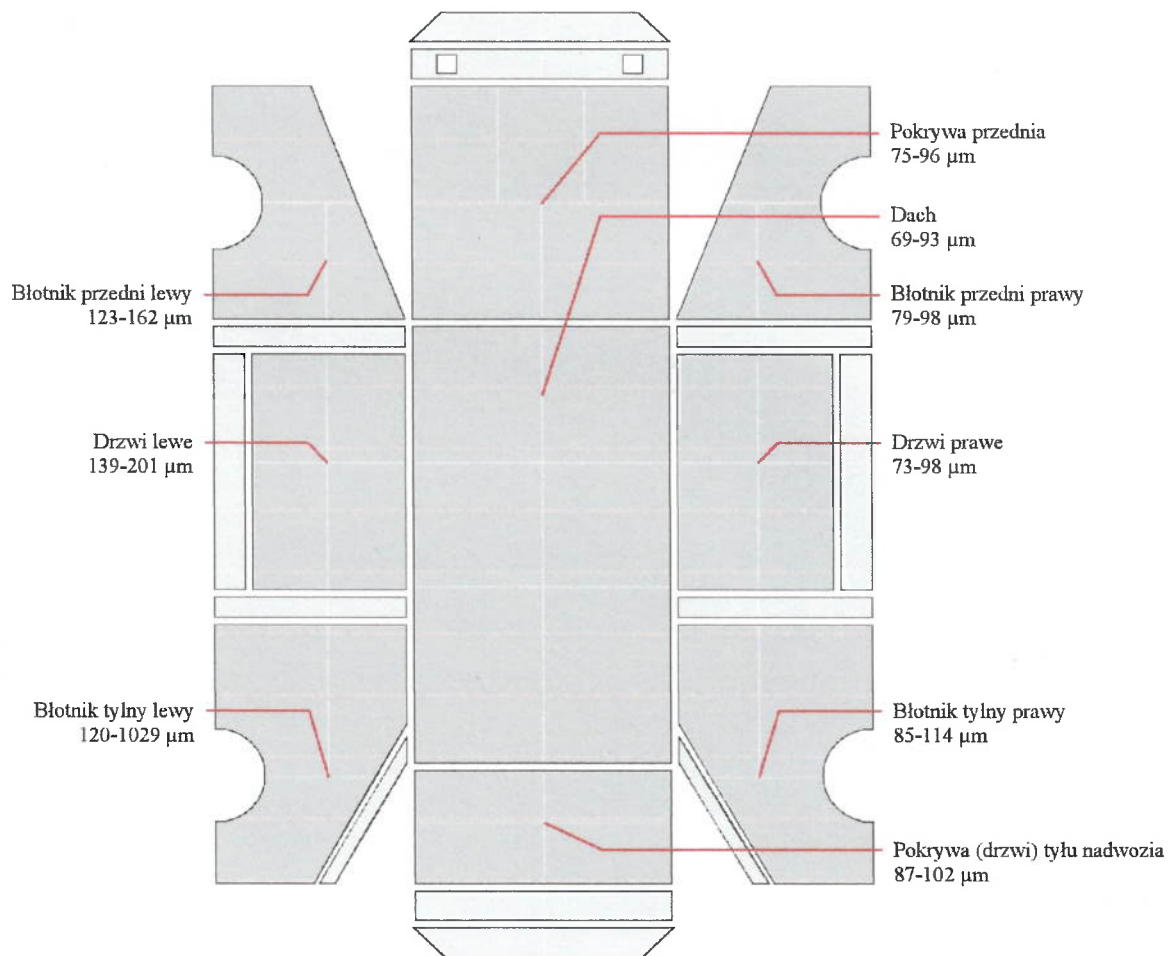
Nr rejestracyjny: WI6205S

Rok prod.: 2012

Rodzaj pojazdu: Samochód terenowy

VIN: JSAFJB43V00531686

OPIS POWŁOKI LAKIEROWEJ



Stowarzyszenie Rzecznawców
Techniki Motoryzacyjnej i Ruchu
Drogowego PLMOT
RZECZOSNAWCA
Dawid Lisik