

Rezerwat przyrody Góra Gipsowa - w trosce o murawy kserotermiczne

Ochrona in-situ zagrożonych siedlisk przyrodniczych
w opolskich rezerwatach przyrody i ich sąsiedztwie

Dorota Twardzik
Regionalna Dyrekcja Ochrony Środowiska w Opolu



Rezerwat przyrody Góra Gipsowa



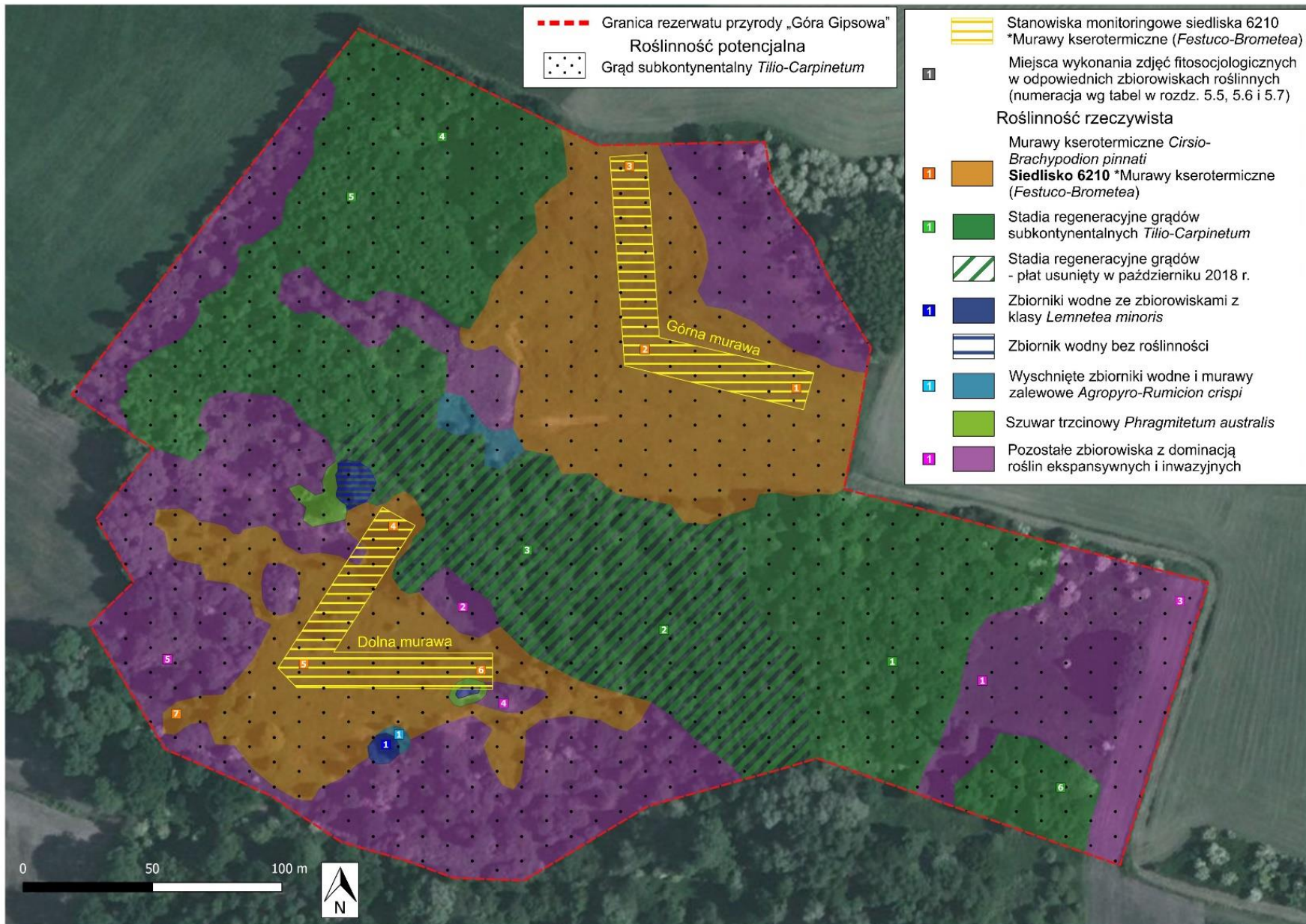
Rok utworzenia: 1958

Rodzaj: stepowy

Położenie: gmina Kietrz

Powierzchnia rezerwatu: 8,65 ha

Cel ochrony: zachowanie ze względów naukowych naturalnego zbiorowiska roślinności stepowej, występującej na jednym z nielicznych stanowisk w tej części kraju



Załącznik kartograficzny 5. Roślinność potencjalna i roślinność rzeczywista; siedliska przyrodnicze; lokalizacja zdjęć fitosocjologicznych i transektów wyznaczonych do oceny stanu ochrony siedlisk (podkład topograficzny: ortofotomapa, 2016 r.)

Rezerwat przyrody Góra Gipsowa

- Sporządzenie dokumentacji przyrodniczej w roku 2018
- Sporządzenie planu ochrony dla RP Góra Gipsowa
- Obowiązujący akt prawa miejscowego: Zarządzenie Regionalnego Dyrektora Ochrony Środowiska z dnia 16 grudnia 2019 r. w sprawie ustanowienia planu ochrony dla rezerwatu przyrody „Góra Gipsowa”

Działania ochronne

Koszenie

Ręczne lub mechaniczne koszenie ok. 1/3 pow. muraw w VIII, a pozyskana biomasa przenoszona na murawy odtwarzane (po upływie 2-3 tyg. usuwana). Dodatkowo usuwanie większych krzewów i odrostów drzew. COROCZNIE.

Wypas

Poprzedzony wykonaniem planu wypasu. Stado owiec/kóz. Prowadzony od V do X zgodnie z planem na 1/3 pow. muraw. Dopuszcza się koszenie niedojadów. Dopuszcza się zastąpienie wypasu koszeniem. COROCZNIE.

Kontrolowane wypalanie

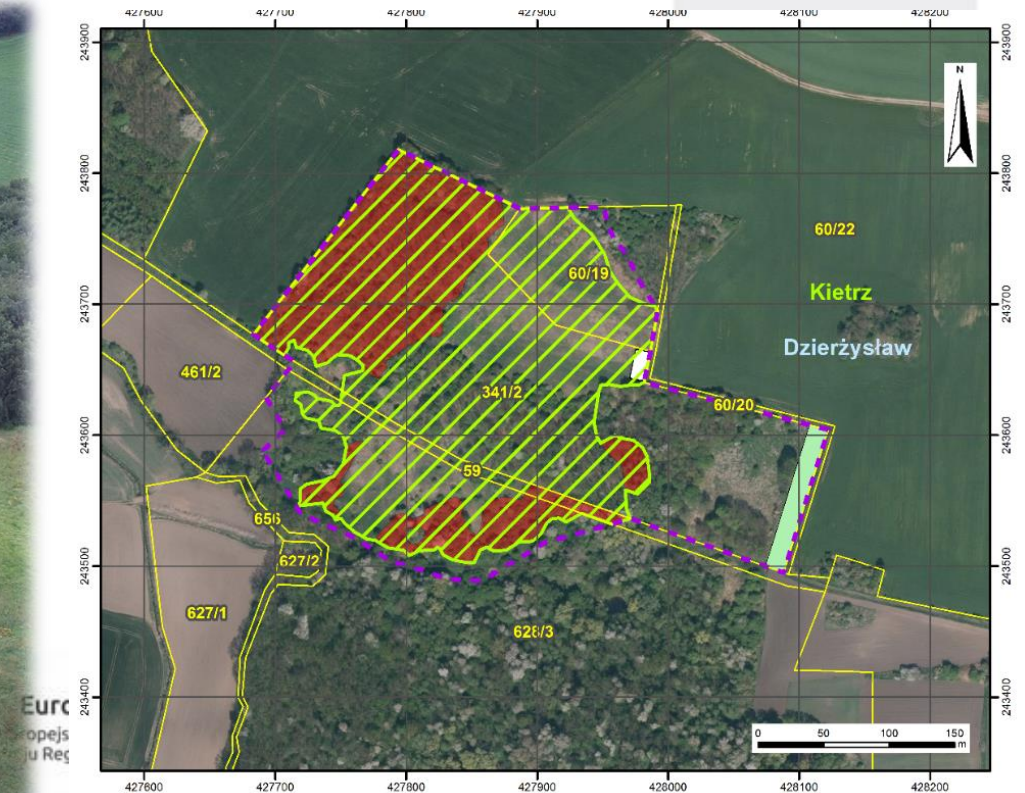
Dopuszcza się wypalanie 1/9 pow. muraw w II lub III. Poza płatami trzcinnika piaskowego, stanowiskami roślin rzadkich oraz ważnych dla ciepłolubnej entomofauny. RAZ NA KILKA LAT.



Działania ochronne

Usunięcie niepożądanych zadrzewień i zakrzaczeń

Wycinka prowadzona w IX i X z pozostawieniem pojedynczych krzewów i drzew. Pniaki posmarować arborycydem (nie dotyczy modrzewi europejskich), a pozyskaną biomasę usunąć poza teren RP. Odśloniętą powierzchnię objąć działaniami zmierzającymi do odtworzenia się muraw.



Działania ochronne

Eliminacja lub ograniczenie występowania inwazyjnych i rodzimych gatunków roślin

gatunki inwazyjne

Najskuteczniejszymi znanymi metodami (tj. barszcz Sosnowskiego, przegorzan kulisty, nawłóć kanadyjska, łubin trwały, robinia akacjowa, śnieguliczka biała, czeremcha amerykańska, klon jesionolistny, orzech włoski, dąb czerwony).

trzcina pospolita

Coroczne koszenie na przełomie V/VI oraz VIII.

trzcinnik piaskowy

Coroczne koszenie w VIII. Zabezpieczenie płatów szelężnika *Rhinanthus sp.* przed spasanem i wykaszaniem. Dopuszcza się wysiew szelężnika (VIII) w płatach trzcinnika, a następnie zabezpieczyć (np. poprzez grodzenie). Dopuszcza się dodatkowe koszenie w V/VI.

szczęć pospolita

Najskuteczniejszymi znanymi metodami.



Działania ochronne

Obserwacja i ocena efektów prowadzonych prac

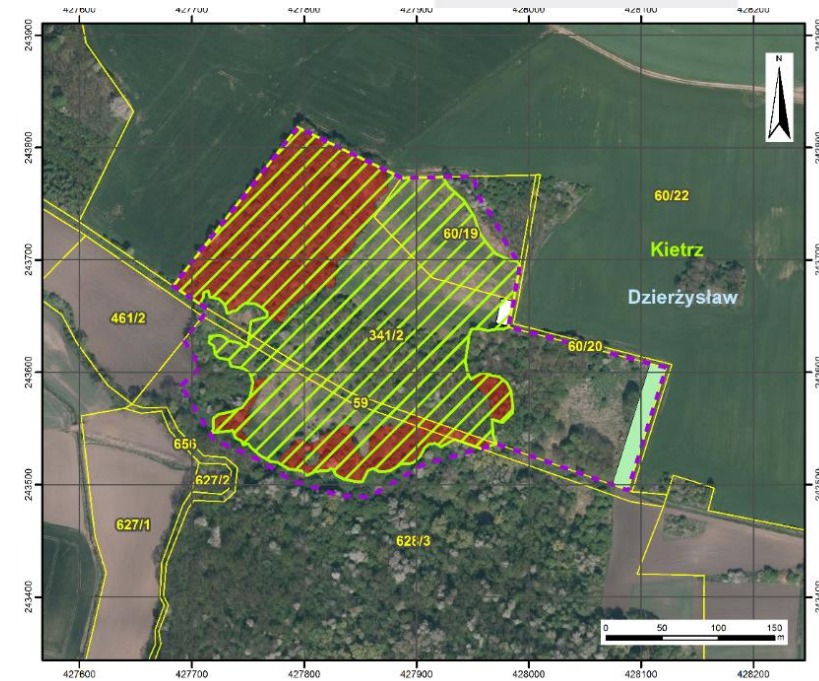
Monitoring liczebności i kondycji: dzwonka bolońskiego (VI/VII), dziewanny fioletowej (VI), storczyka purpurowego (V), złoci polnej (IV). Obserwacja ewentualnej ekspansji gatunków inwazyjnych (VI-IX). Obserwacja postępu odtwarzania muraw (V-VIII). COROCZNIE.

Zabezpieczenie obszaru rezerwatu

Montaż bariery uniemożliwiający swobodny wjazd do rezerwatu oraz naprawa tablic urzędowych i edukacyjnych.

Udostępnienie rezerwatu

Miejsce udostępnione dla celów edukacyjnych.
Sposób udostępnienia miejsca określono jako udostępnienie dla ruchu pieszego.

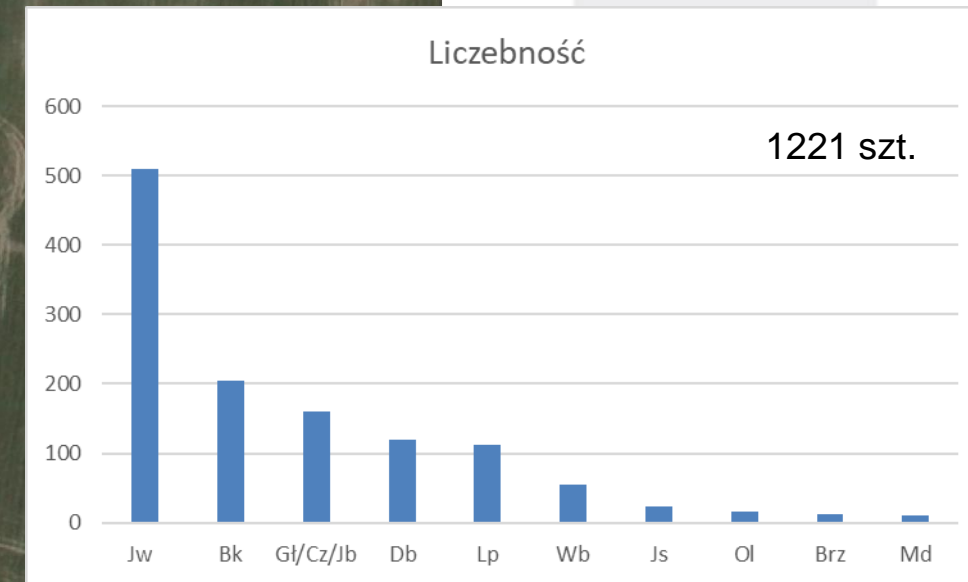


Rezerwat przyrody Góra Gipsowa

Realizacja działań ochronnych w latach 2018-2021:

- Usunięcie drzewostanu w roku 2018
- Odtwarzanie murawy w latach 2019-2021
- Usuwanie gatunków niepożądanych w latach 2019-2021
- Koszenie murawy istniejącej w latach 2018-2021

Usunięcie drzewostanu w centralnej cz. rezerwatu

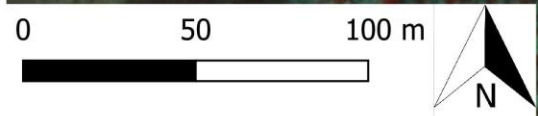


Mechaniczne usunięcie drzewostanu:

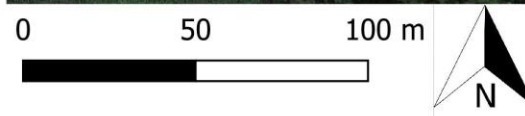
- przy użyciu pilarek spalinowych
- zrywka nasiębierna
- wyrobienie sortymentu S4 o dł. 1m i przekazanie zarządcy terenu
- Surowiec małowymiarowy rozdrobniony i rozplantowany w drzewostanie rezerwatu do naturalnego rozkładu
- pniaki smarowane arborycydem
- prace prowadzone w IX-X



Usunięcie drzewostanu w centralnej cz. rezerwatu



Usunięcie drzewostanu w centralnej cz. rezerwatu



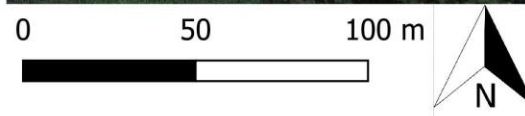
Źródło podkładu: Główny Urząd Geodezji i Kartografii

Autor fot.: Dorota Twardzik

Murawa odtwarzana: odrosty

Koszenie pow. odtwarzanej:

- min. 2 razy w sezonie wegetacyjnym
- VI oraz VII/VIII
- odrosty gat.: klon jawor, dereń
świdwa, czeremcha amerykańska

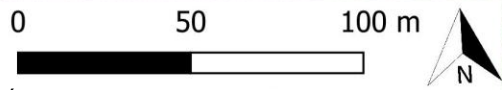


Murawa odtwarzana: Barszcz Sosnowskiego

Zabiegi mechaniczne:

- przecinanie szyi korzeniowej
- wykopywanie wraz z korzeniem
- inne metody mechanicznie niszczące korzeń

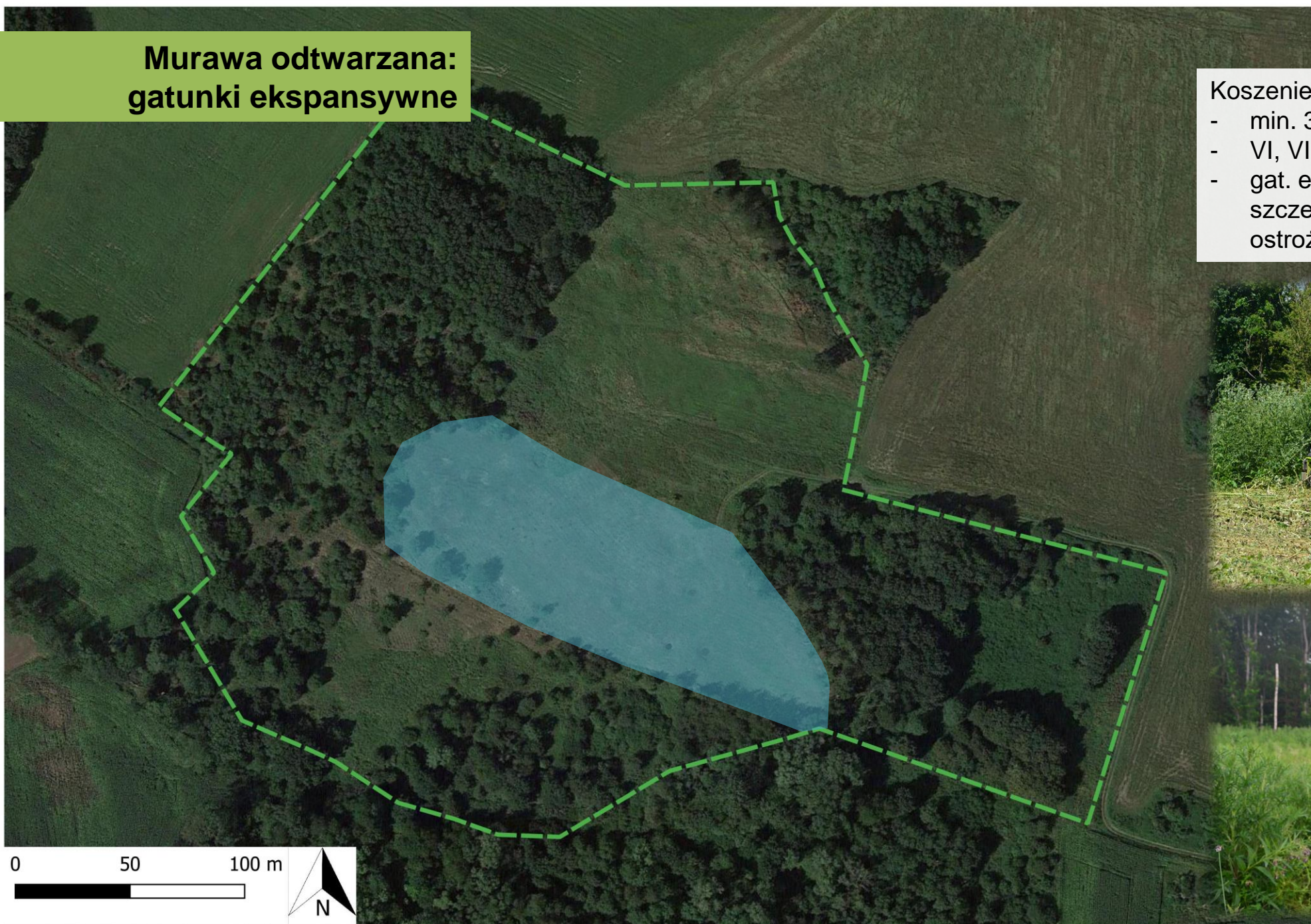
W 2019 r. stopień pokrycia murawy odtwarzanej: na pow. 1 ha ok. 10%, na pow. ok. 0,1 ha ok. 50 %.



Murawa odtwarzana: gatunki ekspansywne

Koszenie pow. odtwarzanej:

- min. 3 razy w sezonie wegetacyjnym
- VI, VII/VIII oraz IX
- gat. ekspansywne: przegorzan kulisty, szczeń pospolita, oset nastroszony, ostrożeń polny

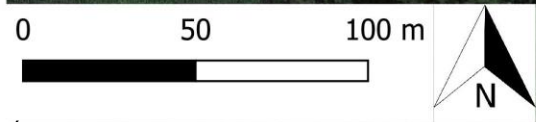


0 50 100 m



Utrzymywanie murawy dolnej

- Koszenie powierzchni murawy dolnej:
- jednokrotne w VIII, z pozostawieniem 1/3 pow. płatów siedliska bez zabiegu
 - biomasa składowana na terenie rezerwatu, poza płatami muraw i zagłębieniami terenu z wodą
 - część biomasy przenoszona na pow. murawy odtwarzanej w celu obsiania



Murawa dolna, IX 2019r.



Murawa dolna, IX 2021r.



Rezerwat przyrody Góra Gipsowa

- Monitoring fitosocjologiczny murawy odtwarzanej prowadzony w latach 2019-2021
- 3 powierzchnie – 5 m²
- min. 3 kontrole w okresie wegetacyjnym

Lokalizacja

Drzewostan na skraju zarastającej drogi polnej z dominacją jawora. Stanowisko *Gagea arvensis*.

1

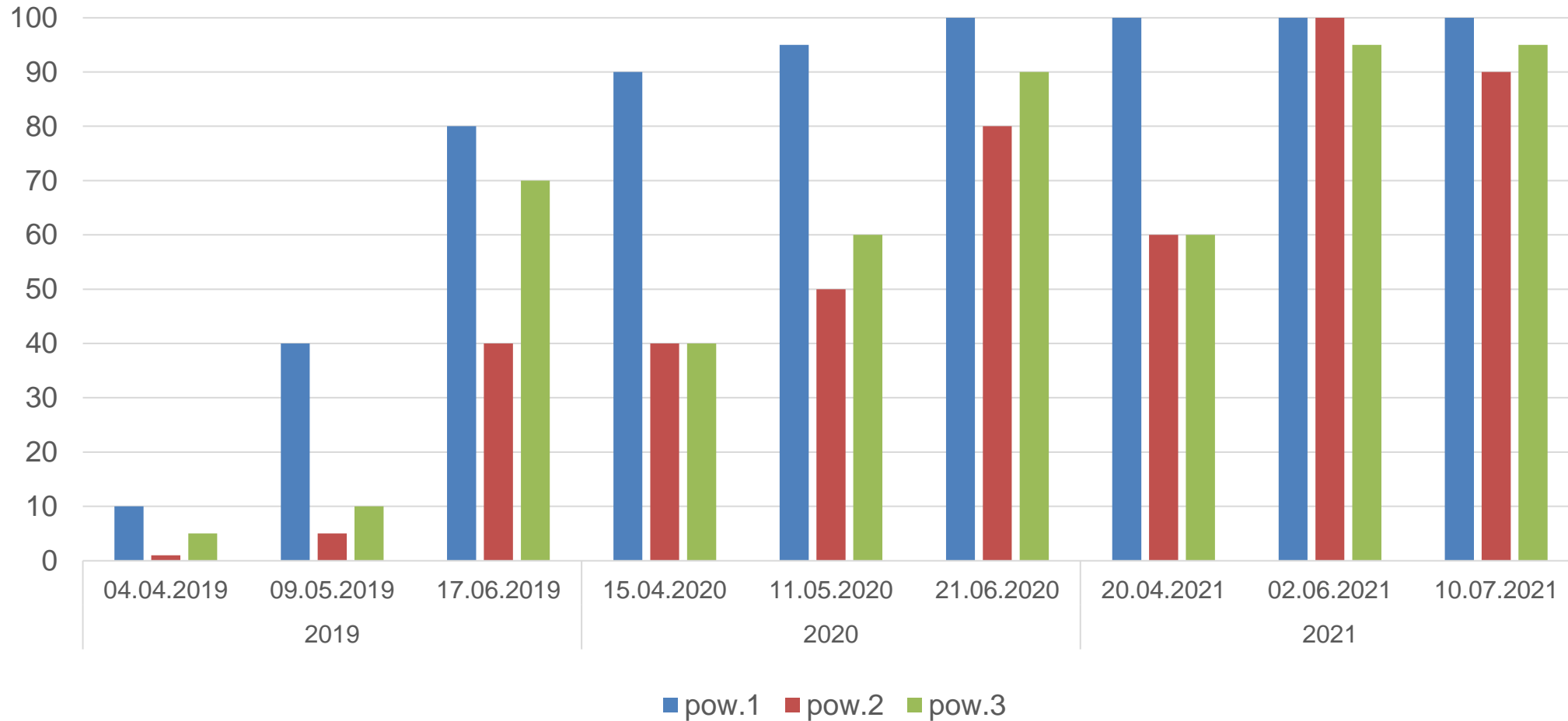
Drzewostan z dominacją jawora, oraz domieszką lipy, dębu i buka.

2

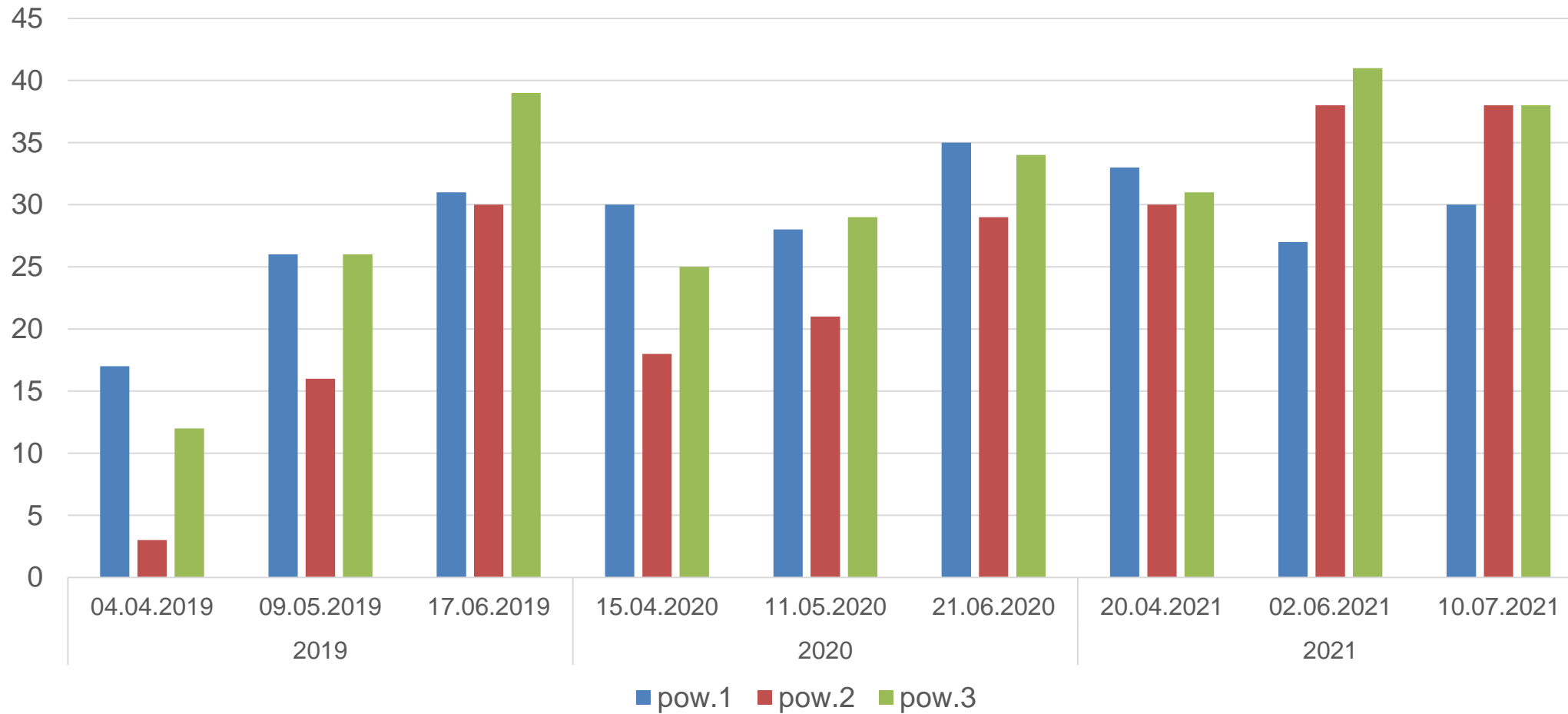
3

Drzewostan z dominacją głogu jednoszyjkowego i czeremchy amerykańskiej, kilka metrów od ścieżki gdzie odnotowano płat *Inula salicina*.

Zwarcie warstwy [%]



Liczba gatunków



Shannone-Wiener index

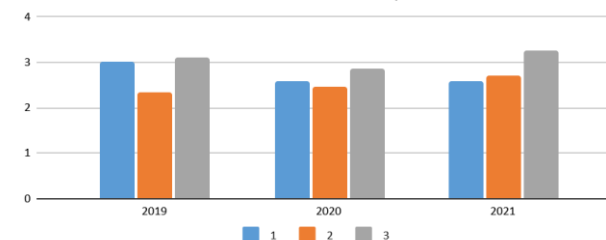
Data	4/4/2019			5/9/2019			6/17/2019			7/30/2019		
Nr pow.	1	2	3	1	2	3	1	2	3	1	2	3
Shannon-Wiener Index	2,82	1,10	2,47	2,97	2,77	3,25	3,06	2,90	3,42	3,20	2,64	3,33

Data	4/15/2020			5/11/2020			6/21/2020		
Nr pow.	1	2	3	1	2	3	1	2	3
Shannon-Wiener index	2,53	2,44	2,89	2,45	2,68	3,03	2,81	2,30	2,66

Data	4/20/2021			6/2/2021			7/10/2021		
Nr pow.	1	2	3	1	2	3	1	2	3
Shannon-Wiener Index	2,43	2,74	3,10	2,54	2,59	3,32	2,74	2,78	3,32

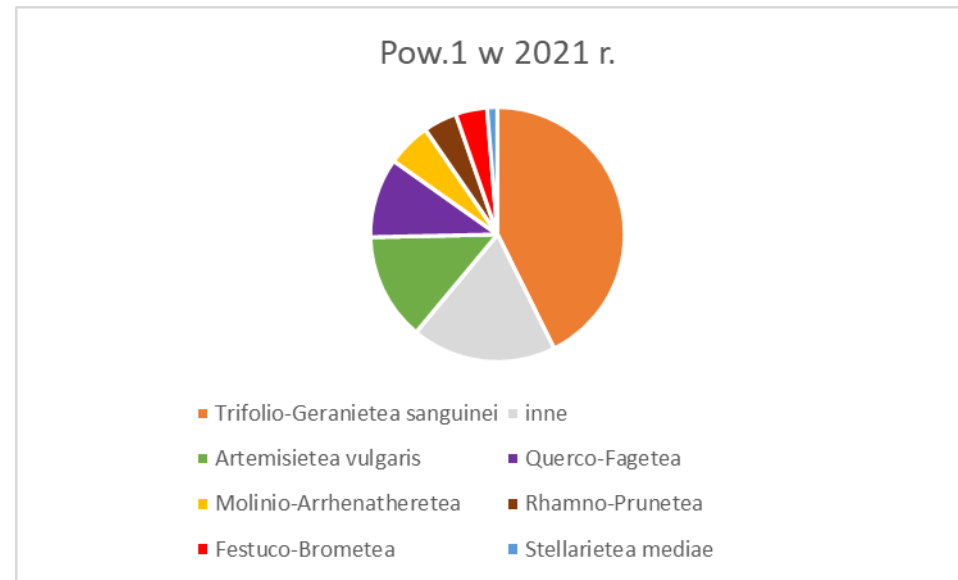
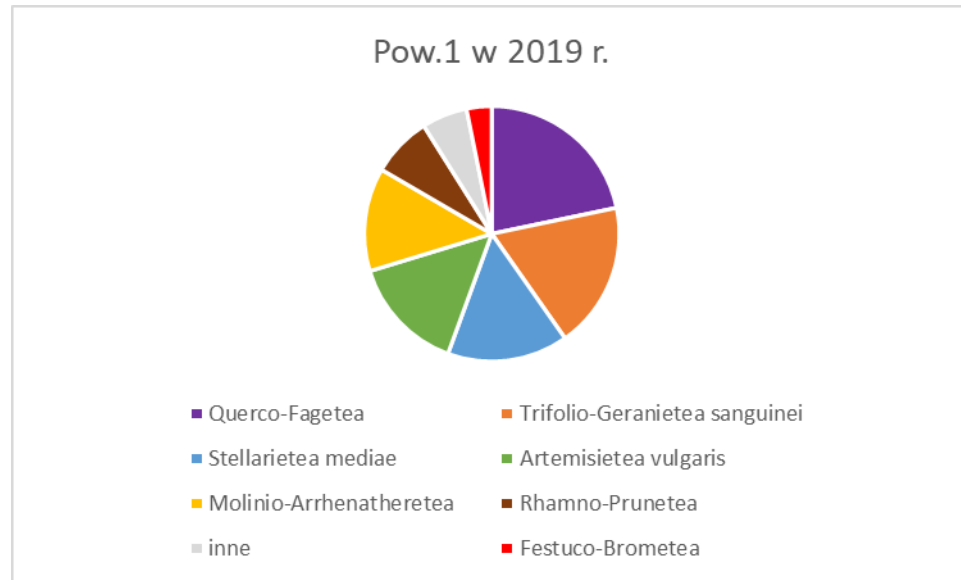
Jego wartość określa prawdopodobieństwo, że dwa wylosowane z próbki osobniki będą należały do różnych gatunków.

index S-W uśredniony



Gatunki - udział i dominacja

Udział gatunków charakterystycznych dla danych klas, z uwzględnieniem dominacji, w zwarciu powierzchni 1

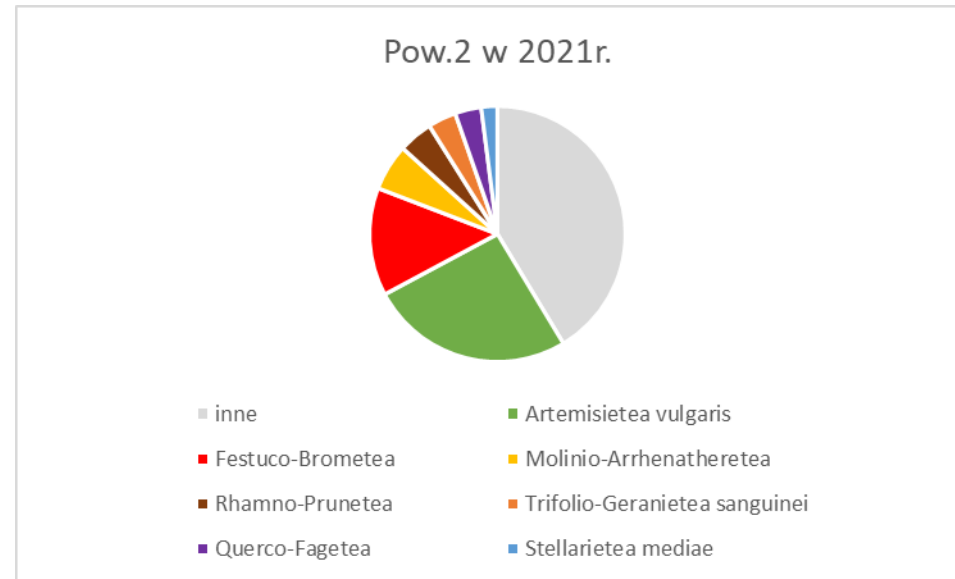
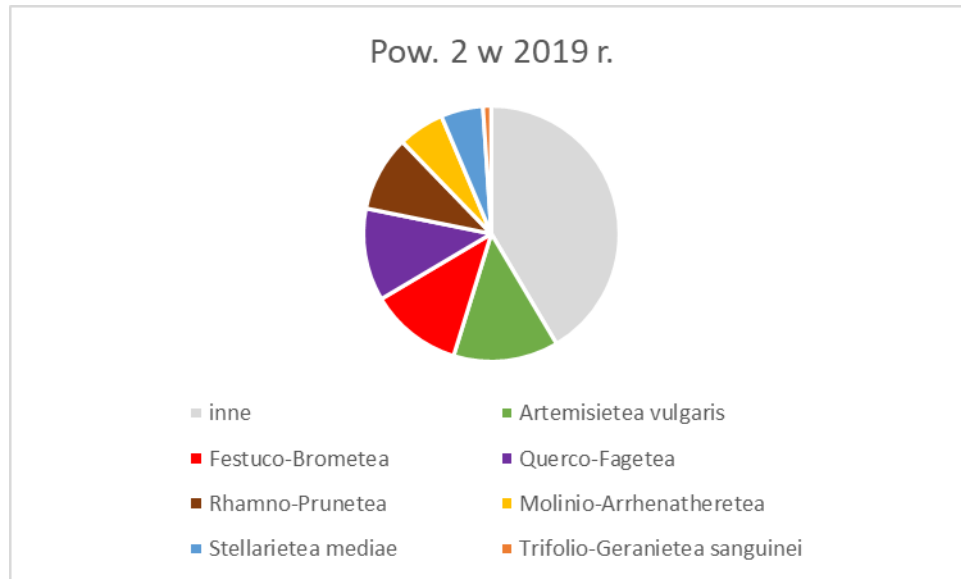


Gatunki stale występujące

na pow. 1: dzwonek jednostronny, fiołek kosmaty, głóg jednoszyjkowy, podagrycznik pospolity, turzyca zajęcza

Gatunki - udział i dominacja

Udział gatunków charakterystycznych dla danych klas, z uwzględnieniem dominacji, w zwarciu powierzchni 2

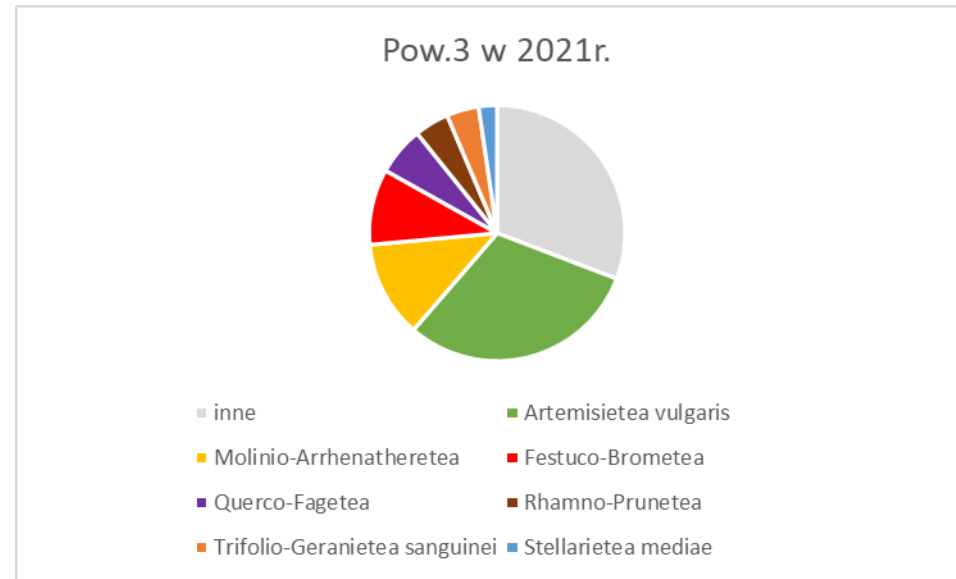
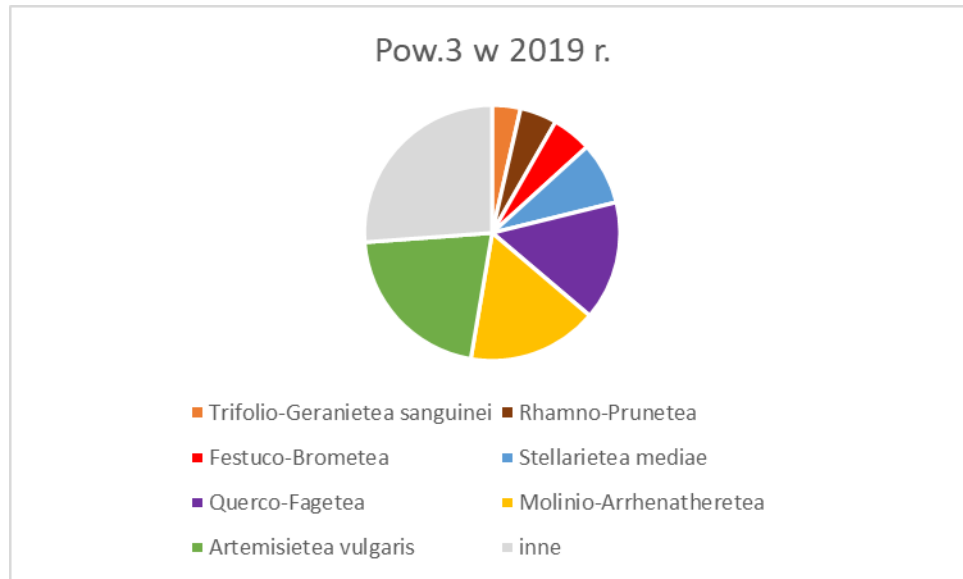


Gatunki stale występujące

na pow. 2: czosnek zielonawy, wilczomlec sosnka, głóg jednoszyjkowy, czeremcha zwyczajna, ośmiąt mniejszy

Gatunki - udział i dominacja

Udział gatunków charakterystycznych dla danych klas, z uwzględnieniem dominacji, w zwarciu powierzchni 3



Gatunki stale występujące

na pow. 3: dzwonek jednostronny, głóg jednoszyjkowy, czosnek wężowy, oman wierzbolistny, trybula leśna, przegorzan kulisty, ośmiąg mniejszy, czeremcha amerykańska

12.09.2019



23.07.2020



06.09.2021



Dziękuję za uwagę

