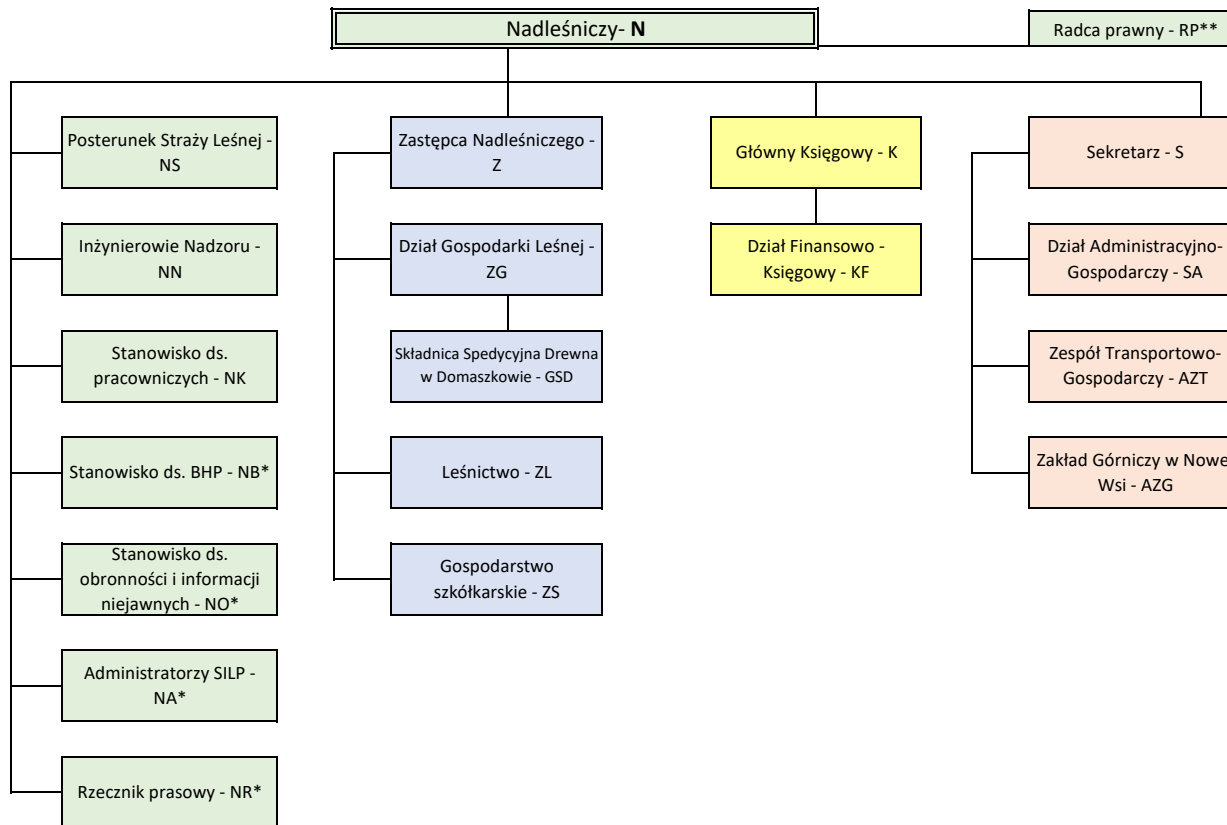


SCHEMAT ORGANIZACYJNY NADLEŚNICTWA MIĘDZYZYLESIE

Uwagi:

(*) - zakresy pracy stanowiska ds. BHP (NB), ds. obronności i informacji niejawnych (NO), administratorów SILP (NA), rzecznika prasowego (NR) nie mają wyodrębnionych etatów, podlegają bezpośrednio nadleśniczemu bez względu na usytuowanie służbowe pracowników, którzy te zakresy wykonują.

(**) - Radca prawny wykonuje obsługę prawną Nadleśnictwa na podstawie umowy cywilno-prawnej.