

MAPA PRZEGLĄDOWA SIEDLISK PRZYRODNICZYCH

NADLEŚNICTWO
WEJHEROWO
OBRĘB
WEJHEROWO

REGIONALNA DYREKCCJA LASÓW PAŃSTWOWYCH W GDAŃSKU

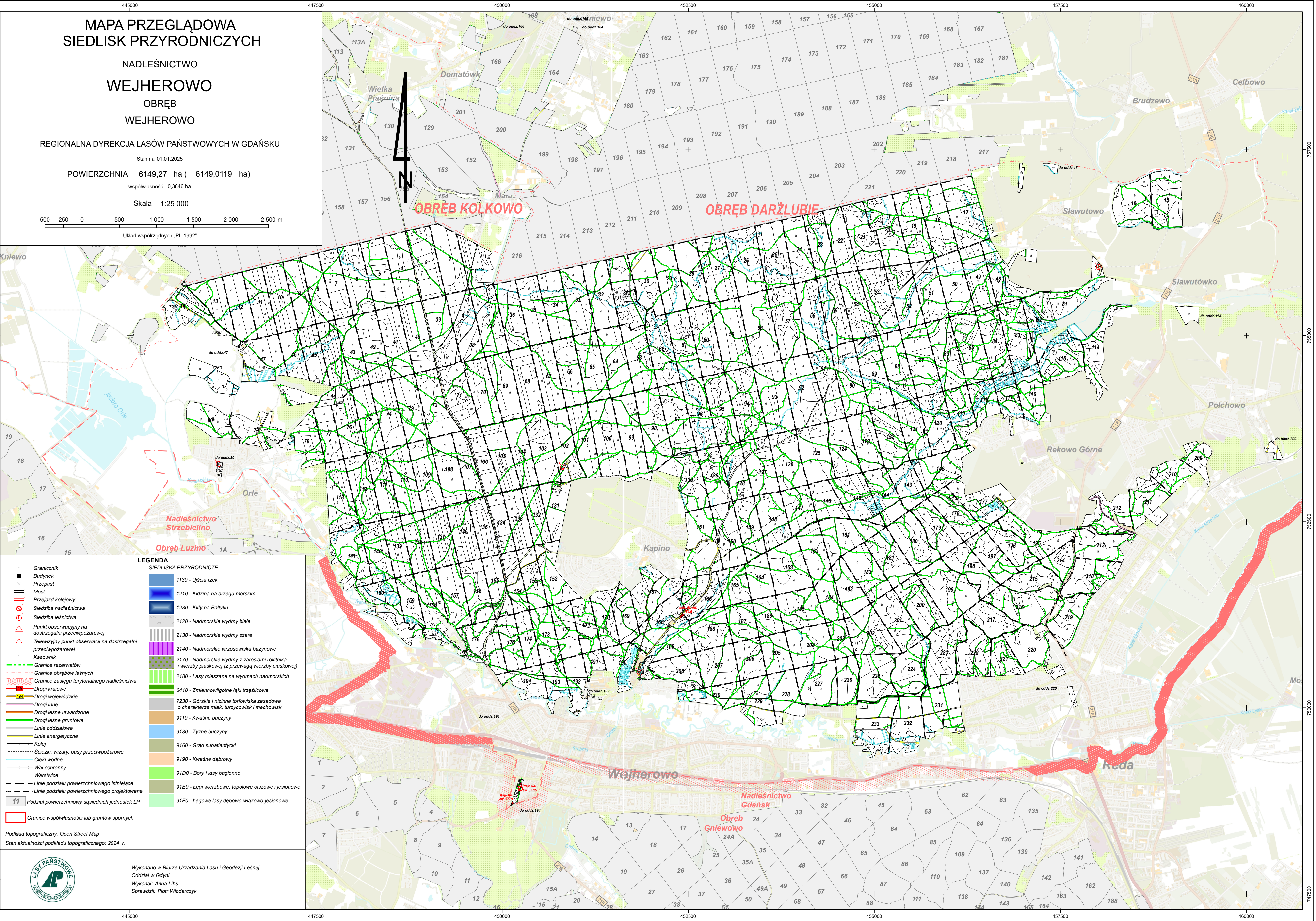
Stan na 01.01.2025

POWIERZCHNIA 6149,27 ha (6149,0119 ha)
współwłasność 0,3846 ha

Skala 1:25 000

500 250 0 500 1 000 1 500 2 000 2 500 m

Układ współrzędnych „PL-1992”



LEGENDA	
	Granicznik
	Budynek
	Przepust
	Most
	Przejazd kolejowy
	Siedziba nadleśnictwa
	Siedziba leśnictwa
	Punkt obserwacyjny na dostrzeżalni przeciwpożarowej
	Televizyjny punkt obserwacji na dostrzeżalni przeciwpożarowej
	Kasownik
	Granice rezerwatów
	Granice obszarów leśnych
	Granice zasięgu terytorialnego nadleśnictwa
	Drogi krajowe
	Drogi wojewódzkie
	Drogi inne
	Drogi leśne utwardzone
	Drogi leśne gruntowe
	Linie oddziałowe
	Linie energetyczne
	Kolej
	Ścieżki, wizury, pasy przeciwpożarowe
	Cieki wodne
	Wał ochronny
	Warstwice
	Linie podziału powierzchniowego istniejące
	Linie podziału powierzchniowego projektowane
	11 Podział powierzchniowy sąsiednich jednostek LP
	Granice współwłasności lub gruntów spornych

SIEDLISKA PRZYRODNICZE	
	1130 - Ujścia rzek
	1210 - Kładzina na brzegu morskim
	1230 - Klify na Bałtyku
	2120 - Nadmorskie wydmy białe
	2130 - Nadmorskie wydmy szare
	2140 - Nadmorskie wrzosowiska bazyńowe
	2170 - Nadmorskie wydmy z zaroślami rokitnika i wierzy piaskowej (z przewagą wierzy piaskowej)
	2180 - Lasy mieszane na wydmach nadmorskich
	6410 - Zmiennowilgotne łąki trzęślicowe
	7230 - Górskie i nizinne torfowiska zasadowe o charakterze młak, turzycowisk i mechowisk
	9110 - Kwaśne buczyny
	9130 - Żyzne buczyny
	9160 - Grąd subatlantycki
	9190 - Kwaśne dąbrowy
	91D0 - Bory i lasy bagienne
	91E0 - Łęgi wierzbowe, topolew olszowe i jesionowe
	91F0 - Łęgowe lasy dąbowo-wiązowo-jesionowe

Podkład topograficzny: Open Street Map
Stan aktualności podkładu topograficznego: 2024 r.



Wykonano w Biurze Urządzania Lasu i Geodezji Leśnej
Oddział w Gdyni
Wykonał: Anna Lihs
Sprawdził: Piotr Włodarczyk