

GENERALNA DYREKCJA DRÓG KRAJOWYCH I AUTOSTRAD

**Podstawowe statystyki wypadków drogowych  
na zamiejskiej sieci dróg krajowych  
w roku 2006**

Warszawa, grudzień 2007 r.

## Spis treści:

1. Wprowadzenie	- 2
2. Statystyka wypadków na sieci dróg publicznych i zamiejskiej sieci dróg krajowych w 2006 roku	- 4
3. Statystyka wypadków i ich ofiar na zamiejskiej sieci dróg krajowych w 2006 roku	- 5
4. Podsumowanie	- 5

## Spis załączników:

1. Statystyka wypadków i ich ofiar na zamiejskiej sieci dróg krajowych w 2006 roku w poszczególnych miesiącach.
2. Statystyka wypadków i ich ofiar na zamiejskiej sieci dróg krajowych w 2006 roku w podziale funkcjonalnym dróg dla obszaru zabudowanego i niezabudowanego.
3. Statystyka wypadków i ich ofiar na zamiejskiej sieci dróg krajowych w 2006 roku w zależności od kategorii drogi.
4. Statystyka wypadków i ich ofiar na zamiejskiej sieci dróg krajowych w 2006 roku w zależności od warunków atmosferycznych.
5. Statystyka wypadków i ich ofiar na zamiejskiej sieci dróg krajowych w 2006 roku w zależności od stanu nawierzchni.
6. Statystyka wypadków i ich ofiar na zamiejskiej sieci dróg krajowych w 2006 roku w zależności od oświetlenia.
7. Statystyka wypadków i ich ofiar na zamiejskiej sieci dróg krajowych w 2006 roku w zależności od elementu przekroju drogi.
8. Statystyka wypadków i ich ofiar na zamiejskiej sieci dróg krajowych w 2006 roku w zależności od miejsca zdarzenia.
9. Statystyka wypadków i ich ofiar na zamiejskiej sieci dróg krajowych w 2006 roku w zależności od rodzaju zdarzenia.
10. Statystyka wypadków i ich ofiar na zamiejskiej sieci dróg krajowych w 2006 roku w zależności od rodzaju pojazdu uczestniczącego.
11. Statystyka wypadków i ich ofiar na zamiejskiej sieci dróg krajowych w 2006 roku w podziale na województwa.
12. Wskaźniki wypadkowości na zamiejskiej sieci dróg krajowych w 2006 roku w podziale na województwa.
13. Wykres statystyk wypadków drogowych na zamiejskiej sieci dróg krajowych w 2006 roku w podziale na województwa.

## 1. Wprowadzenie

Niniejsze opracowanie przedstawia podstawowe statystyki wypadków drogowych, które miały miejsce w roku 2006 na istniejącej sieci dróg krajowych, z wyjątkiem tych odcinków dróg, dla których zarządcami są prezydenci miast na prawach powiatu.

Sieć ta o długości 16 783 km ( w tym 16 573 km w zarządzie Generalnej Dyrekcji Dróg Krajowych i Autostrad – GDDKiA, a 210 km w zarządzie koncesjonariuszy) zwana dalej jest zamiejską siecią dróg krajowych.

Źródłem danych o wypadkach są karty zdarzenia drogowego sporządzane przez policję na miejscu zdarzenia.

Zbiór danych o wypadkach, przekazany przez Wydział Ruchu Drogowego Komendy Głównej Policji, został zweryfikowany, przez poszczególne Oddziały GDDKiA, w zakresie lokalizacji miejsca wypadku.

W dniu 1 lipca 2006 roku została wprowadzona nowa karta zdarzenia drogowego. W nowej karcie zmianie uległa część pól, jak również dopuszczono możliwość wielokrotnego, bardziej szczegółowego, wyboru opisującego wiele pozycji.

W związku z powyższym w niektórych tabelach liczba wypadków dla pozycji, które uległy zmianie liczone były dla okresu półrocznego. Zostały one dodatkowo oznaczone.

Jednocześnie z uwagi na możliwość wielokrotnego wyboru w części zestawień, znacznie zwiększyła się liczba możliwych wariantów. (w większości z nich dla bardzo małej liczby wypadków).

W związku z tym w statystykach przedstawiono zsumowane dane.

Określenia przyjęte w opracowaniu, są zgodne z Zarządzeniem nr 635 Komendanta Głównego Policji z dnia 30 czerwca 2006r.

- *wypadek drogowy* - zdarzenie drogowe, które pociągnęło za sobą ofiary w ludziach, w tym także u sprawcy tego zdarzenia, bez względu na sposób zakończenia sprawy,
- *śmiertelna ofiara wypadku* - osoba zmarła na miejscu wypadku lub w ciągu 30 dni od dnia wypadku na skutek doznanych obrażeń ciała,
- *osoba ciężko ranna* - osoba, która doznała ciężkiego kalectwa, ciężkiej choroby nieuleczalnej lub długotrwałej choroby realnie zagrażającej życiu, trwałej choroby psychicznej, całkowitej lub znacznej trwałej niezdolności do pracy w zawodzie lub trwałego, istotnego zeszpecenia lub zniekształcenia ciała lub urazów w postaci np. złamań, uszkodzeń organów wewnętrznych, poważnych ran ciętych i szarpanych,

- *osoba lekko ranna* - osoba, która poniosła uszczerbek na zdrowiu inny niż określony w punkcie powyżej, naruszający czynności narządów ciała lub rozstrój zdrowia na okres trwający nie dłużej niż 7 dni, stwierdzony przez lekarza.

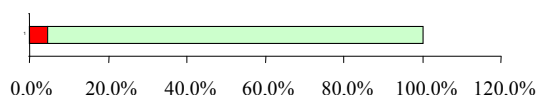
## 2. Statystyka wypadków na sieci dróg publicznych i zamiejskiej sieci dróg krajowych w 2006 roku

W roku 2006 na zamiejskiej sieci dróg krajowych o długości 16 873 km wydarzyły się 9 854 wypadki drogowe, zginęło 1 966 osób, a 13 446 zostało rannych.

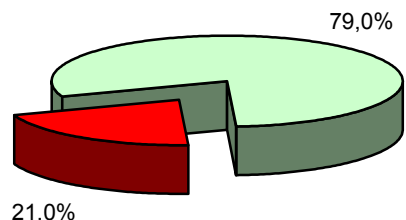
Na ww. sieci udział wypadków z ofiarami śmiertelnymi wyniósł 17,1 %,

W tym samym okresie na sieci dróg publicznych o długości 382 615 km ( w tym 255 542 km dróg o utwardzonej nawierzchni ), wydarzyło się 46 876 wypadków, zginęły 5 243 osoby, a 59 123 zostały ranne.

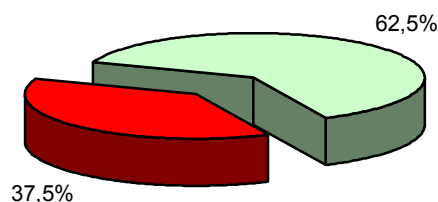
Procentowy udział długości zamiejskiej sieci dróg krajowych w sieci dróg publicznych



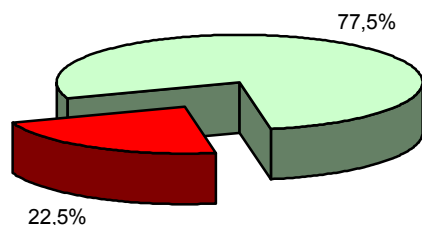
Procentowy udział wypadków na zamiejskiej sieci dróg krajowych w liczbie wszystkich wypadków na sieci dróg publicznych



Procentowy udział śmiertelnych ofiar na zamiejskiej sieci dróg krajowych w liczbie wszystkich śmiertelnych ofiar wypadków na sieci dróg publicznych



Procentowy udział liczby osób rannych na zamiejskiej sieci dróg krajowych w liczbie wszystkich osób rannych na sieci dróg publicznych



 - drogi krajowe  - drogi publiczne

### 3. Statystyka wypadków i ich ofiar na zamiejskiej sieci dróg krajowych w 2006 roku

Podstawowe statystyki wypadków i ich ofiar w roku 2006 w zależności od miesiąca, warunków atmosferycznych, oświetlenia, miejsca lub rodzaju zdarzenia, pojazdu uczestniczącego, stanu nawierzchni przedstawiają załączniki 1 – 10. Statystykę wypadków i ich ofiar w podziale na województwa, podstawowe wskaźniki wypadkowości oraz wykres przedstawiający je graficznie przedstawiają załączniki 11, 12 i 13

### 4. Podsumowanie

Na sieci dróg krajowych stanowiącej 4,5% długości sieci dróg publicznych i przenoszącej 40% całego ruchu drogowego, ma miejsce 21,0 % wszystkich wypadków, w których ginie prawie 37,5 % wszystkich ofiar śmiertelnych, w tym:

- 20,0 % wypadków to najechanie na pieszego,
- 8,9 % wypadków to wypadki z udziałem roweru,
- 22,8 % wypadków ma miejsce na skrzyżowaniach lub w rejonie skrzyżowań

W porównaniu do roku poprzedniego obserwujemy nieznaczny spadek liczby wypadków o 2,5 %. Liczba ofiar śmiertelnych spadła o 3,0 %. Podobna tendencja wystąpiła na drogach publicznych, gdzie liczba wypadków spadła też o 2,5 %, a liczba ofiar śmiertelnych o 3,7 %. Spadki te są mniejsze niż w ubiegłych latach.

W dalszym ciągu obserwujemy bardzo duży udział wypadków z udziałem niechronionych uczestników ruchu oraz wypadków z ofiarami śmiertelnymi, w tym:

- **28,5 % wszystkich ofiar śmiertelnych na drogach krajowych to piesi, z tego 60 % ginie w terenie niezabudowanym.**

Powyższa statystyka przedstawia tylko podstawowe dane o wypadkach drogowych, natomiast nie zawiera analizy przyczyn tych zdarzeń, ani metod poprawy bezpieczeństwa. Programy poprawy bezpieczeństwa ruchu drogowego przedstawiane są w licznych publikacjach GDDKiA.

Dokument: „Podstawowe statystyki wypadków drogowych na zamiejskiej sieci dróg krajowych w roku 2006” opracowano w Biurze Studiów Generalnej Dyrekcji Dróg Krajowych i Autostrad.

Statystyki opracowali:

1. mgr inż. Krzysztof Kowalski – Naczelnik Wydziału,
2. inż. Iwona Kaplar,
3. mgr Anna Jachymczyk.

**Uwaga:**

Wykorzystywanie zamieszczonych w załącznikach zestawień statystycznych jest dopuszczalne pod warunkiem powołania się na źródło informacji.