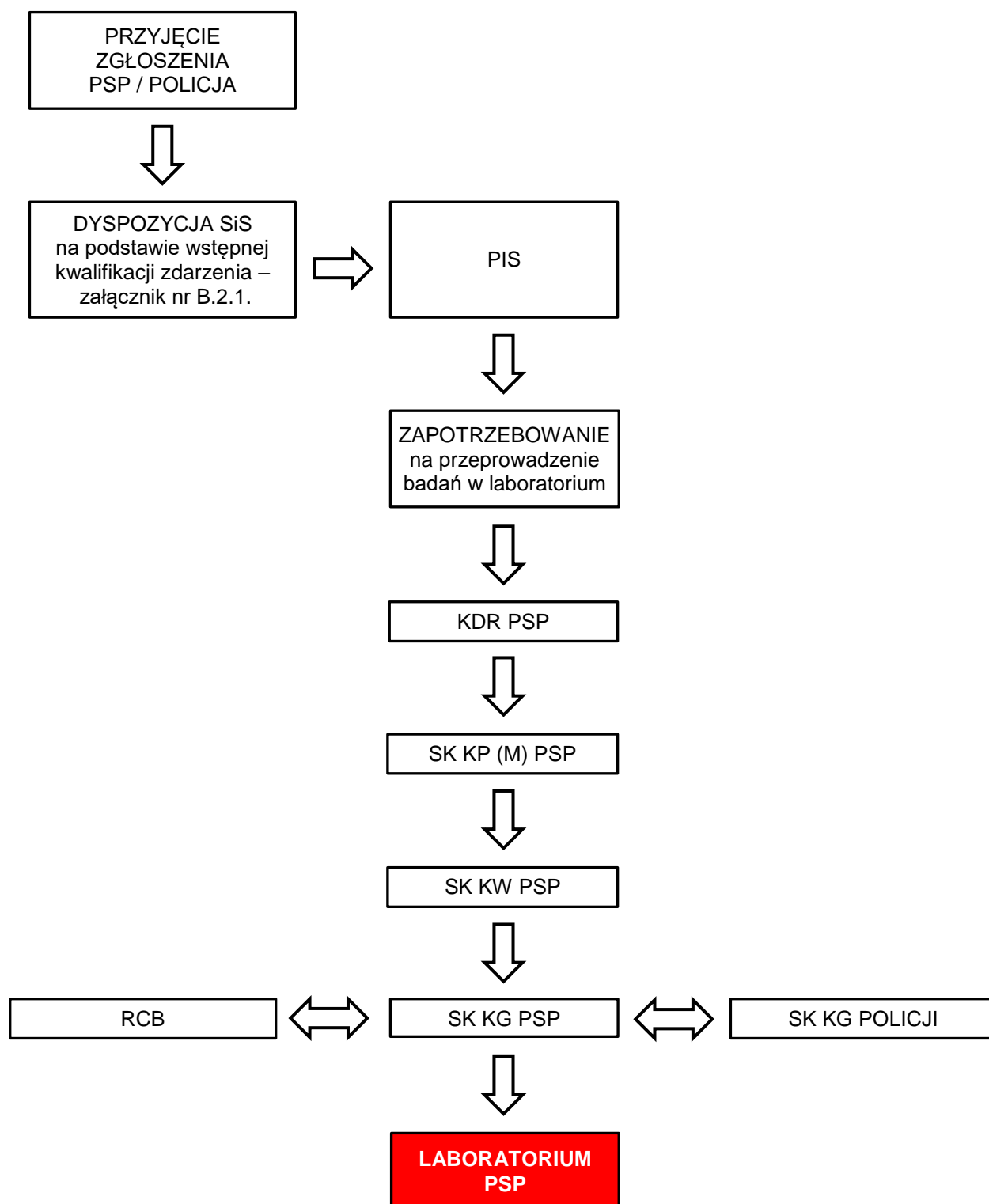


SCHEMAT OBIEGU INFORMACJI ZWIĄZANYCH Z URUCHOMIENIEM
GOTOWOŚCI DIAGNOSTYCZNEJ LABORATORIUM PSP

Po potwierdzeniu uruchomienia procesu przygotowania Laboratorium PSP, informacja przekazywana jest do KDR drogą telefoniczną.