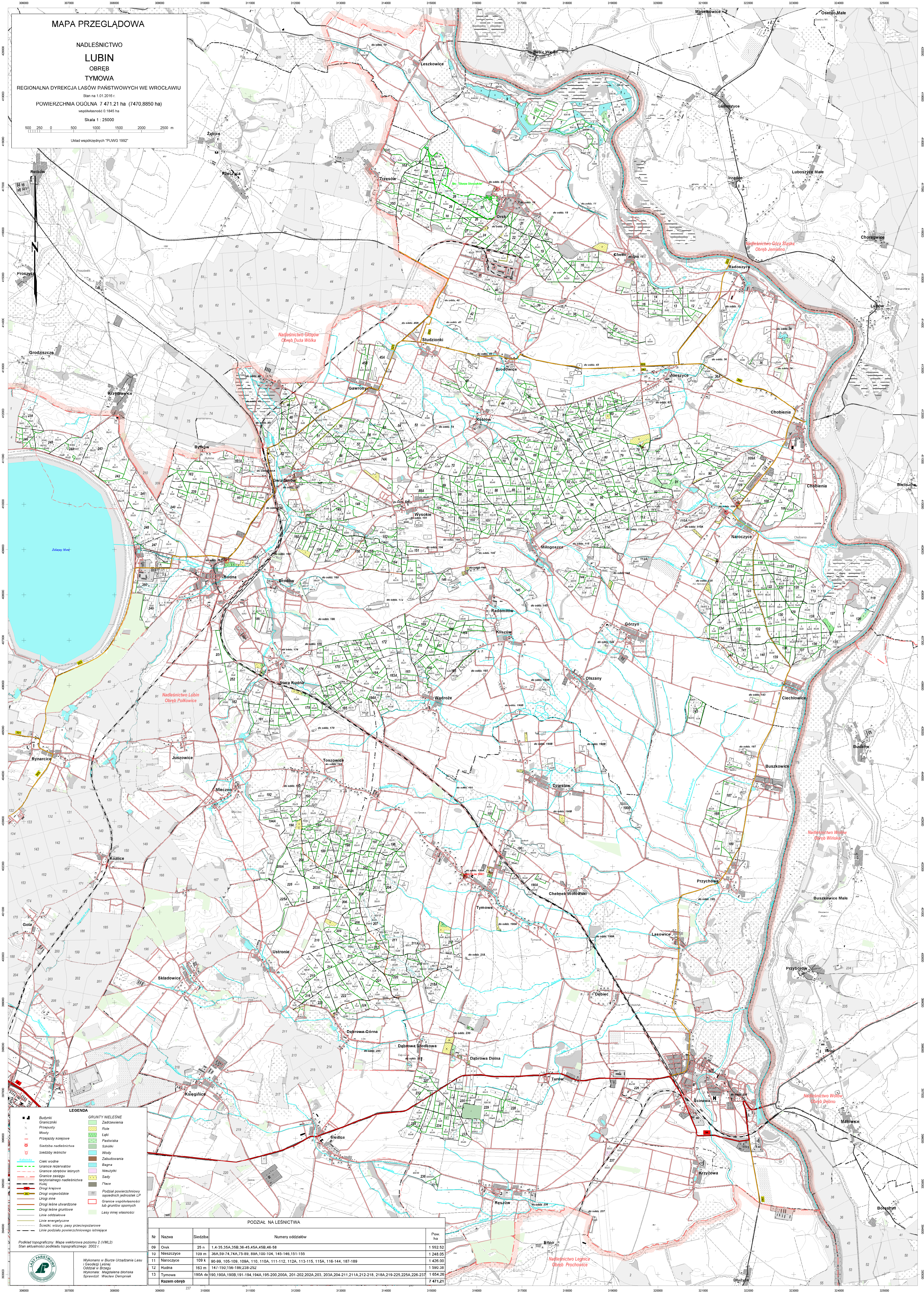


MAPA PRZEGLĄDOWA

NADLEŚNICTWO
LUBIN
OBRĘB
TYMOWA

REGIONALNA DYREKCJA LASÓW PAŃSTWOWYCH WE WROCŁAWIU
Stan na 1 01 2016 r.
POWIERZCHNIA OGÓLNA 7 471,21 ha (7470,8850 ha)
współrzędność 0,1845 ha

Skala 1 : 25000
500 250 0 500 1000 1500 2000 2500 m
Układ współrzędnych "PUWG 1992"



- LEGENDA**
- Budynki
 - Graniczne
 - Przepustki
 - Mosty
 - Przejazdy kolejowe
 - Sieć kablowa
 - Sieć nadleśnicza
 - Sieć wodociągowa
 - Ciepłota
 - Linie energetyczne
 - Linie energetyczne
 - Sieć wiatru popy przeciwprądowe
 - Linie podziału powierzchniowego istniejące
- GRUNTY NIELEŚNE**
- Zadrzewienia
 - Role
 - Egły
 - Pastwiska
 - Sosniska
 - Wody
 - Zbudowania
 - Bagna
 - Nieużytki
 - Sady
 - Płace
 - Podział powierzchniowy sąsiednich jednostek LP
 - Granice współwłasności lub gruntów sąsiednich
 - Lasy węg. własności

PODZIAŁ NA LEŚNICTWA

Nr	Nazwa	Siedziba	Numery oddziałów	Pow. ha
09	Orsk	25 n	1.4-35.35A,35B,36-45.45A,45B,46-58	1 552,52
10	Nieszczyce	109 m	38A,39-74,74A,75-89,89A,100-104,145-146,151-155	1 248,05
11	Naroczycze	109 k	90-99,105-109,109A,110,110A,111-112,112A,113-115,115A,116-114,187-189	1 426,00
12	Rudna	163 m	147-150,156-198,238-252	1 590,38
13	Tymowa	190A dr	190,190A,190B,191-194,194A,195-200,200A,201-202,202A,203,203A,204-211,211A,212-218,218A,219-225,225A,226-237	1 654,26
Razem obręb				7 471,21

Podział topograficzny. Mapa wodotryskowa poziomu 2 (VM.2)
Stan aktualności podziału topograficznego: 2002 r.
Wykonano w Biurze Urzędzenia Lasu i Geodezji Leśnej Oddział w Brzegu
Wykonano: Maciejana Błotnicka
Sprawdził: Wiesław Demczuk