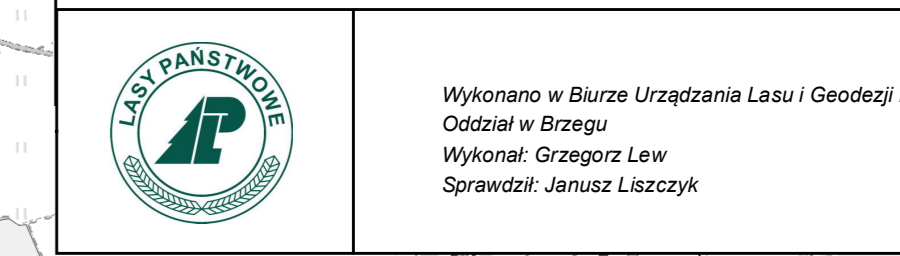


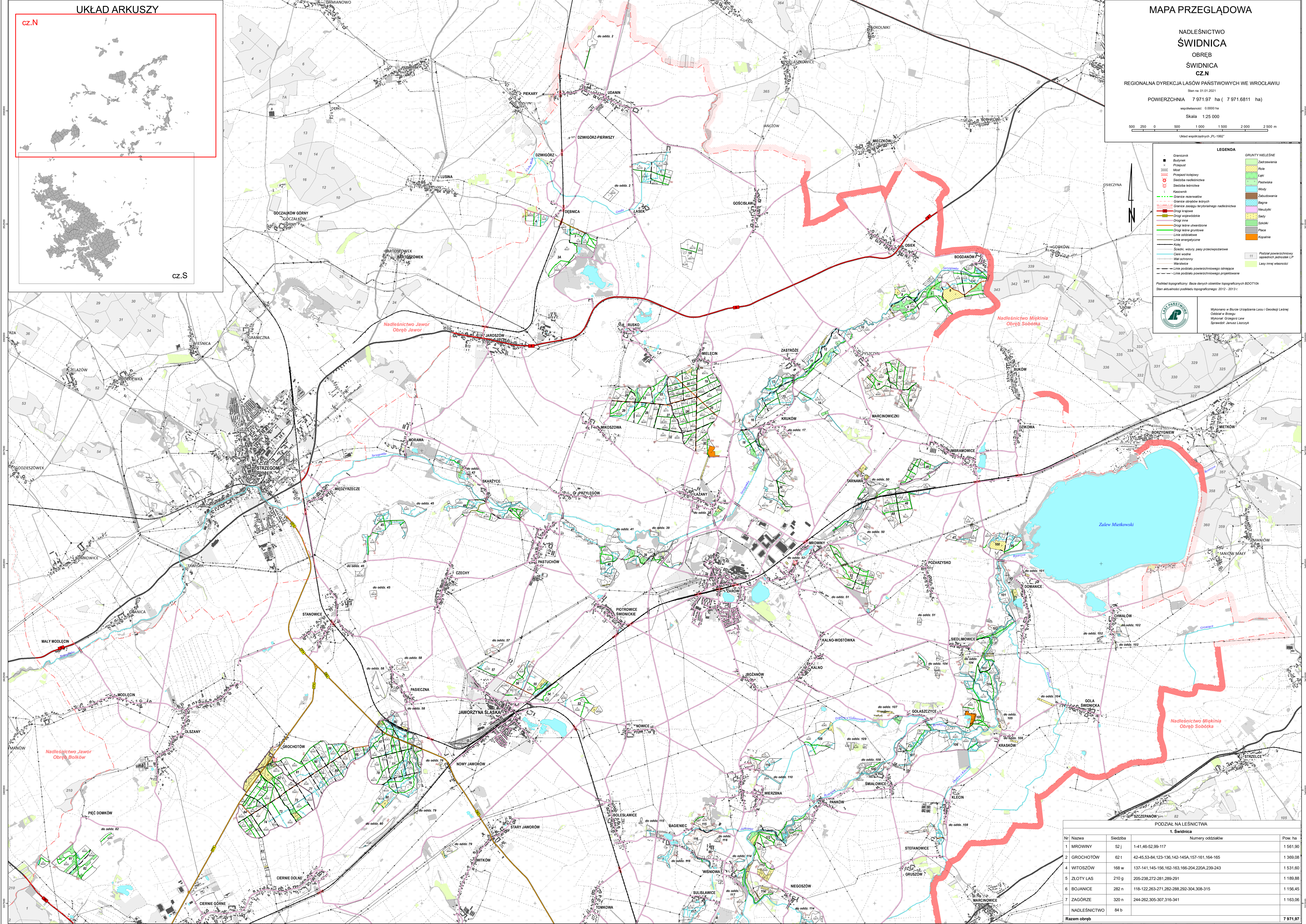
**LEGENDA**

Granicznik	Gruntowy MIELESNE
Przebieg	Zadrzewienia
Most	Rola
Przebieg kolejowy	Łąki
Siećbina nadleśnicza	Pastwiska
Siećbina leśnicza	Wody
1	Zabudowania
Kasznik	Łąki
Granicze rezerwów	Wody
Granicze obrębów leśnych	Wody
Granicze zasięgu terytoryjnego nadleśnictwa	Wody
Dróg krajowe	Wody
Dróg wojewódzkie	Wody
Dróg inne	Wody
Dróg leśne szwedzkie	Wody
Dróg leśne graniczne	Wody
Linie oddziałowe	Wody
Linie energetyczne	Wody
Kolej	Wody
Szlaki, wiatry, paski przeczołcowe	Wody
Ścieki wodne	Wody
Wód ochronny	Wody
Warszawie	Wody
Linie podziału powierzchniowego oddziału	Wody
Linie podziału powierzchniowego prognozowane	Wody



Wykonano w Biurze Urządzania Lasu i Geologii Leśnej  
Odsiał w Brzegu  
Wydawca: Grzegorz Lato  
Sprawdził: Jacek Leśnicki

Podkład topograficzny: Baza danych obiektów topograficznych BDOT1k  
Stan aktualności podkładu topograficznego: 2012 - 2013 r.



**PODZIAŁ NALEŚNICTWA**

**1. Świdnica**

Nr	Nazwa	Siedziba	Numery oddziałów	Pow. ha
1	MROŹNO	52 j	1-41,46-52,99-117	1 561,90
2	GROCHOTÓW	62 l	42-45,53-84,123-136,142-145A,157-161,164-165	1 389,08
4	WITOSZÓW	168 w	137-141,145-156,162-163,166-204,220A,239-243	1 531,60
5	ZŁOTY LAS	210 g	205-238,272-281,289-291	1 189,88
6	BOJANICE	282 n	118-122,263-271,282-288,292-304,308-315	1 156,45
7	ZAGÓRZE	320 n	244-262,305-307,316-341	1 163,06
<b>NADLEŚNICTWO</b>				<b>84 b</b>
<b>Razem obręb</b>				<b>7 971,97</b>