

286000 290000 291000 292000 293000 294000 295000 296000 297000 298000 299000 300000 301000 302000 303000 304000 305000 306000 307000

MAPA PRZEGLĄDOWA CIĘĆ RĘBNYCH

NADLEŚNICTWO LEGNICA

OBRĘB LEGNICA

(CZĘŚĆ PÓŁNOČNA)

REGIONALNA DYREKCJA LASÓW PAŃSTWOWYCH WE WROCŁAWIU
Stan na 1.01.2017 r.

POWIERZCHNIA OGÓLNA 11 148,88 ha (11 148,9028 ha)
współczynnikiem 0,1911 ha

Skala 1 : 25000

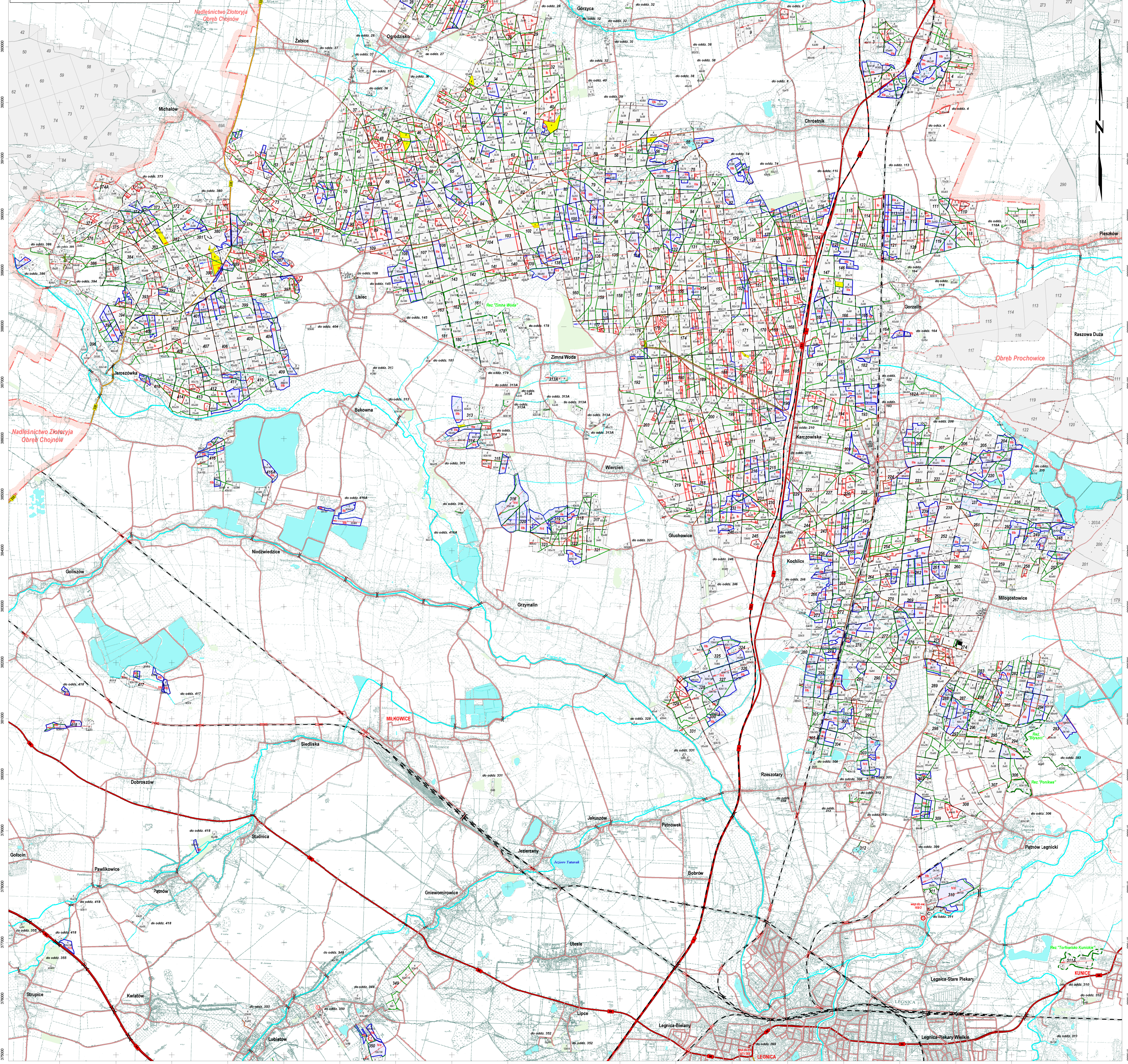
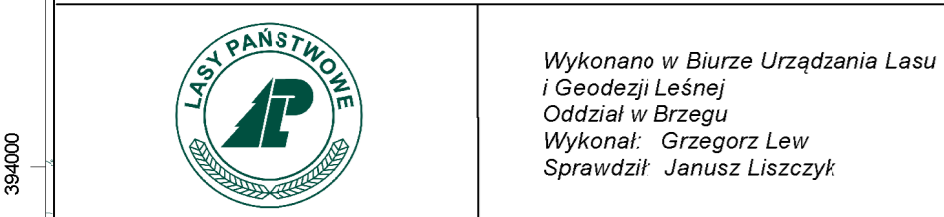
500 250 0 500 1000 1500 2000 2500 m
Układ współrzędnych "PUWG 1982"

LEGENDA

- Burynki
- Graniczne
- Przepusty
- Mchy
- Przejazdy kolejowe
- Siedziba nadleśnictwa
- Siedziby leśniczy
- Granice rezerwow
- Granice obrębów leśnych
- Granice zasięgu terytorialnego nadleśnictwa
- Ciekł wodne
- Kieł
- Drogi krajowe
- Drogi wojewódzkie
- Trasa S3 w budowie
- Drogi inne
- Drogi leśne utwardzone
- Drogi leśne gruntowe
- Linie oddziałowe
- Ścieżki, wycisy, pasy pracownicze
- Linie podziału powierzchniowego istniejące
- Linie podziału powierzchniowego projektowane

Podział topograficzny. Mapa wektorowa poziomu 2 (VML2)
Stan aktualności podziału topograficznego: 2002 r.

PODZIAŁ NA LEŚNICTWA			
Nr	Nazwa	Siedziba	Pow. ha
01	Górzycza	300 ha	1 798,89
02	Raszkówka	209 I	1 754,96
03	Karczowska	215 I	1 648,64
04	Zimna Woda	176 m	1 634,02
05	Jaroszowska	364 w	1 512,02
06	Dobroszew	304 I	1 660,65
07	Lubiatów	350 a	1 129,89
	Nadleśnictwo	3111	
	Razem obręb		11 148,07



286000 290000 291000 292000 293000 294000 295000 296000 297000 298000 299000 300000 301000 302000 303000 304000 305000 306000 307000