

# RYNEK ZBÓŻ

## ZBIORY JĘCZMIENIA ROZPOCZĘTE

W 2024 r. żniwa rozpoczęły się wcześniej niż przed rokiem. Czynnikiem, które wpłynęły na wcześniejsze rozpoczęcie zbiorów w niektórych regionach Polski były wiosenne przymrozki oraz długotrwały okres deficytu wody, powstały na skutek braku opadów atmosferycznych, zwłaszcza w maju i czerwcu br.

W pierwszym tygodniu lipca 2024 r. w większości województw rozpoczął się zbiór jęczmienia ozimego. Prace żniwne są jednak spowalniane przez występujące lokalnie przelotne opady deszczu, mające charakter głównie burzowy.

Najbardziej zaawansowane są zbiory w południowo-zachodniej części kraju, zwłaszcza w woj. opolskim i lubuskim, a mniej w woj.: wielkopolskim, mazowieckim, łódzkim, świętokrzyskim i podlaskim.

W niektórych województwach trwają już zbiory rzepaku.

## TENDENCJE CENOWE

### Krajowe ceny zakupu zbóż według ZSRIR MRiRW w dniach 24–30 czerwca 2024 r.<sup>1</sup>

W ostatnim tygodniu czerwca 2024 r. zbliżające się zbiory zbóż przyczyniły się do spadku cen ziarna. W dniach 24–30 czerwca 2024 r., według danych Zintegrowanego Systemu Rolniczej Informacji Rynkowej MRiRW, za **pszenicę konsumpcyjną** płacono średnio **954 zł/t**, o 1% mniej niż w poprzednim tygodniu. Jednocześnie cena tego ziarna była o 5% wyższa od notowanej miesiąc wcześniej i o 2% wyższa niż przed rokiem.

Przeciętna cena **żyta konsumpcyjnego** wyniosła **628 zł/t** i była o 1% niższa niż tydzień wcześniej, ale o 5% wyższa niż przed miesiącem. Zboże to było o 12% tańsze niż przed rokiem.

Średnia cena zakupu **jęczmienia paszowego** ukształtowała się na poziomie **680 zł/t**, o 8% niższym od notowanego tydzień wcześniej i o 4,5% niższym niż przed miesiącem. Ziarno to było o 15% tańsze niż w porównywalnym okresie 2023 r.

Średnia cena **pszenżyta**, w porównaniu z poprzednim tygodniem, wzrosła o 2%, do **730 zł/t**.

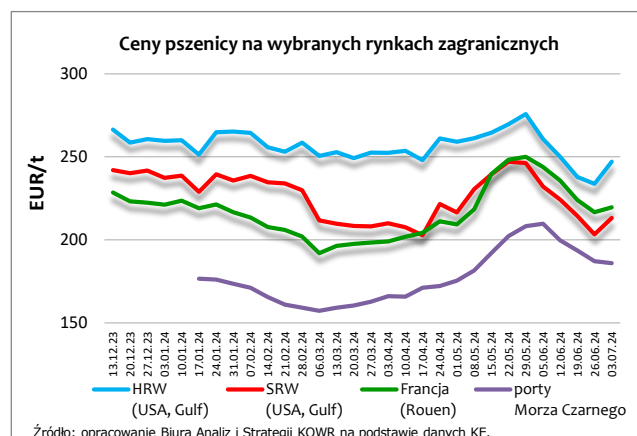
Towar	Cena bez VAT	Zmiana tygodniowa
<b>Wg ZSRIR (MRiRW)</b>		<b>24–30.06.2024 r.</b>
<b>w skupie</b>		<b>zł/t</b>
pszenica konsumpcyjna	954	↓
żyto konsumpcyjne	628	↓
jęczmień paszowy	680	↓
pszenżyto	730	↑
kukurydza	865	↓

Jednocześnie cena tego zboża była o 9% wyższa niż przed miesiącem, ale o 8,5% niższa niż rok wcześniej.

Za **kukurydzą** przeciętnie uzyskiwano **865 zł/t**, o 1% mniej niż przed tygodniem, ale o 4% więcej niż miesiąc wcześniej. Jednocześnie cena tego zboża była o 10% niższa niż w porównywalnym okresie 2023 r.

### Eksportowe ceny zbóż na rynkach zagranicznych (na bazie FOB)

Na monitorowanych **rynkach zagranicznych** w pierwszym tygodniu lipca 2024 r. przeważały wzrosty ceny zbóż. W **USA** 3 lipca 2024 r. średnia eksportowa **cena pszenicy HRW** (na bazie FOB) wyniosła **247 EUR/t** i była o 6% wyższa niż przed tygodniem. W tym czasie cena amerykańskiej **pszenicy SRW** wzrosła o 5%, do **213 EUR/t**. We **Francji** cena pszenicy konsumpcyjnej ukształtowała się na poziomie **220 EUR/t**, o ponad 1% wyższym niż tydzień wcześniej. W ciągu tygodnia w **portach Morza Czarnego** cena tego zboża spadła o 1%, do **186 EUR/t**.



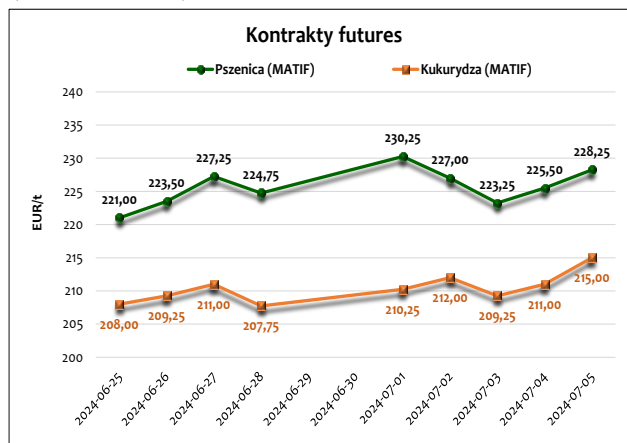
<sup>1</sup> Średnie ceny netto (bez VAT) płacone dostawcom przez wybrane przedsiębiorstwa dokonujące zakupu zbóż.

**Ceny zakupu pszenicy i kukurydzy na giełdzie MATIF w notowaniu z 5 lipca 2024 r.**

Cena **pszenicy konsumpcyjnej** w najbliższym kontrakcie terminowym na wrzesień br. na giełdzie MATIF w notowaniu z 5.07.2024 r. ukształtowała się na poziomie **228,25 EUR/t** wobec 225,50 EUR/t w notowaniu z 4.07.2024 r. (wzrost o 1,2%). Jednocześnie cena tego zboża była o 1,6% wyższa w porównaniu z ceną notowaną przed tygodniem, tj. 28.06.2024 r. (224,75 EUR/t).

Na giełdzie MATIF w notowaniu z 5.07.2024 r. cena **kukurydzy** w najbliższym kontrakcie terminowym (na sierpień 2024 r.) wyniosła **215,00 EUR/t** i była o 1,9% wyższa niż w notowaniu z 4.07.2024 r. (211,00 EUR/t). Cena kukurydzy na giełdzie MATIF była o 3,5% wyższa od

ceny uzyskanej przed tygodniem, tj. 28.06.2024 r. (207,75 EUR/t).

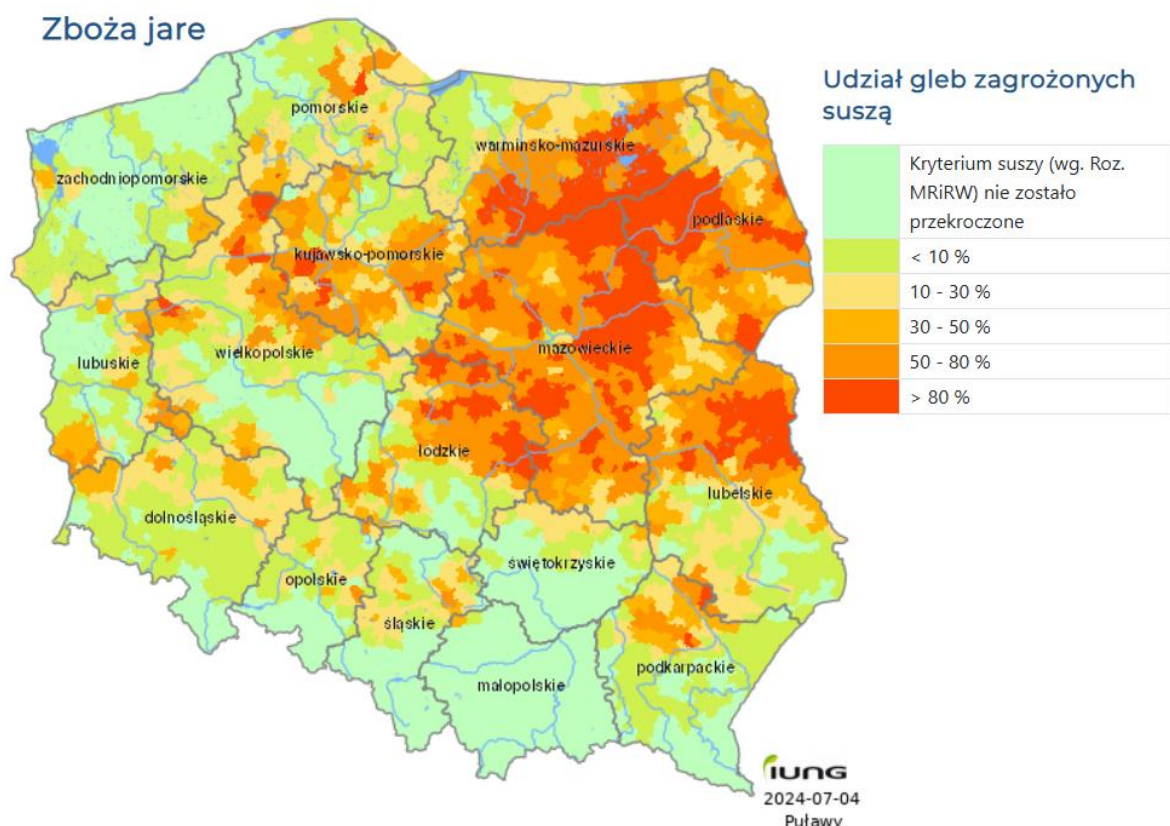


Źródło: opracowanie Biura Analiz i Strategii KOWR na podstawie danych e-WGT S.A. i Kaack Terminhandel GmbH, data odczytu 8.07.2024 r.

Bieżące ceny na giełdzie MATIF są dostępne na stronie:

<https://www.gov.pl/web/kowr/ceny-na-gieldzie-matif>

**Zasięg suszy rolniczej zbóż jarych w Polsce w okresie 1 maja – 30 czerwca 2024 r.**



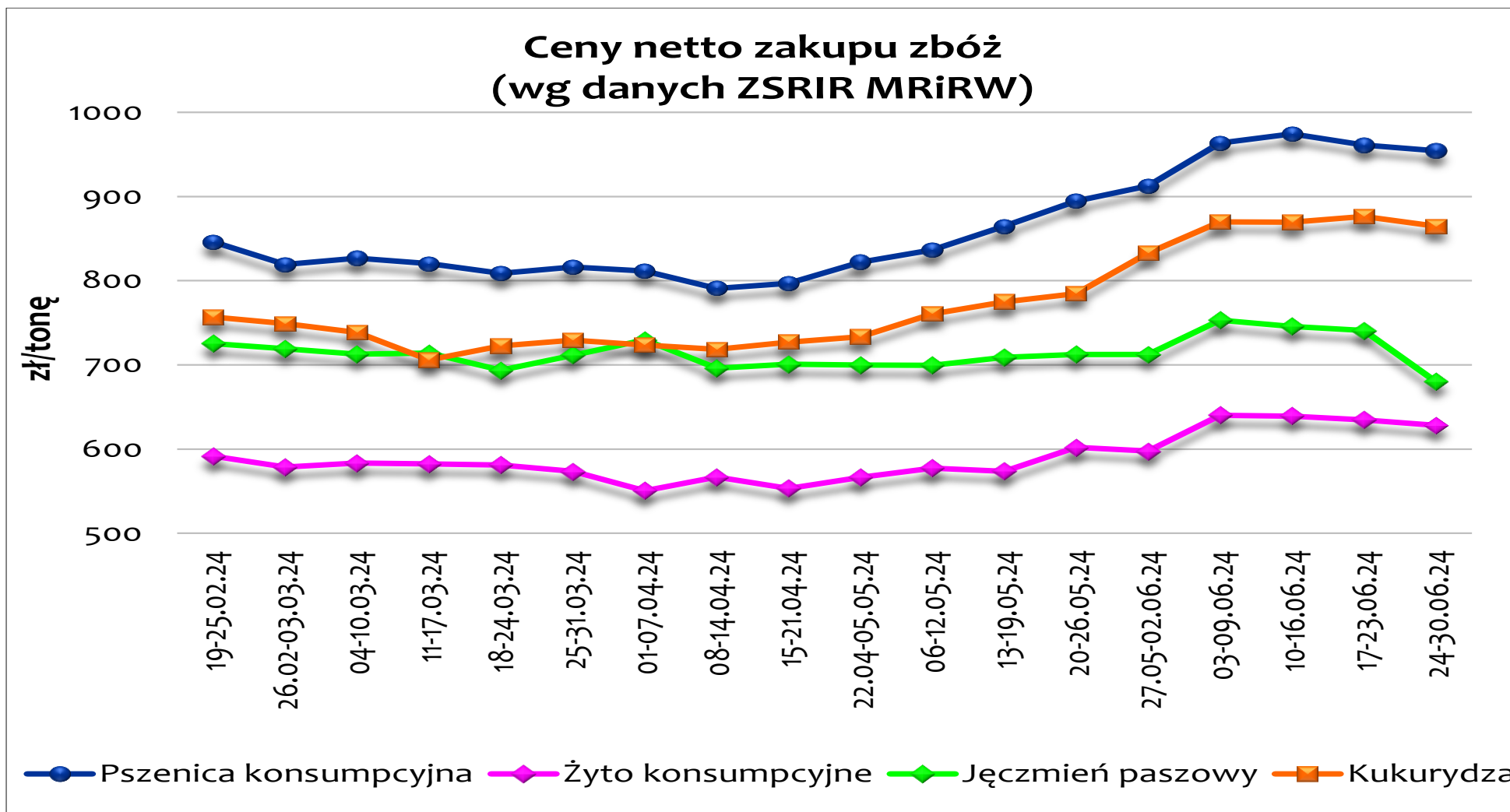
Źródło: opracowanie Biura Analiz i Strategii KOWR na podstawie danych IUNG - <https://susza.iung.pulawy.pl/>

zbiórka danych: 2024-06-30 14:00:00

## Średnie ceny netto zakupu zbóż (wg ZSRIR MRiRW)

Tydzień	Pszenica konsumpcyjna		Żyto konsumpcyjne		Jęczmień paszowy		Kukurydza	
	zł/t	tygodniowa zmiana w %	zł/t	tygodniowa zmiana w %	zł/t	tygodniowa zmiana w %	zł/t	tygodniowa zmiana w %
15-21.04.24	797	0,7	553	-2,4	701	0,7	727	1,2
22.04-05.05.24	822	3,2	566	2,4	700	-0,1	734	0,9
06-12.05.24	837	1,8	577	1,9	699	-0,1	761	3,7
13-19.05.24	865	3,4	574	-0,6	709	1,4	775	1,9
20-26.05.24	895	3,5	602	4,9	713	0,5	785	1,3
27.05-02.06.24	913	2,0	598	-0,7	712	0,0	833	6,1
03-09.06.24	964	5,6	640	7,1	753	5,7	870	4,5
10-16.06.24	974	1,1	639	-0,2	746	-1,0	869	-0,1
17-23.06.24	961	-1,4	635	-0,7	741	-0,7	876	0,8
<b>24-30.06.24</b>	<b>954</b>	<b>-0,7</b>	<b>628</b>	<b>-1,0</b>	<b>680</b>	<b>-8,2</b>	<b>865</b>	<b>-1,3</b>
Miesięczna zmiana ceny w %	x	4,6	x	5,1	x	-4,5	x	3,8
Roczna zmiana ceny w %	x	1,7	x	-12,2	x	-14,7	x	-10,1

### Ceny na rynku krajowym



### Ceny wybranych zbóż na krajowych giełdach towarowych

Towar	Oferty za okres 24-30.06.2024 r.			Zmiana średniej ceny w %		
	minimalna	maksymalna	średnia	tygodniowa	miesięczna	roczna
<b>oferty sprzedaży (zł/t)</b>						
pszenica konsumpcyjna	930	1 050	<b>990</b>	-1,0	-1,2	11,2
pszenica paszowa	770	810	<b>790</b>	0,0	-8,7	-7,2
żyto konsumpcyjne	590	600	<b>595</b>	0,0	0,0	-11,2
jęczmień paszowy	625	720	<b>668</b>	-1,6	-5,0	-17,9
kukurydza	850	850	<b>850</b>	0,0	-5,9	-7,7

"-" brak danych

Źródło: opracowanie Biura Analiz i Strategii KOWR na podstawie danych z krajowych giełd towarowych.

## Eksportowe ceny zbóż na rynkach zagranicznych (na bazie FOB)

Towar	Jedn. miary	Cena z 03.07.2024	Zmiana ceny w %			Cena w zł/t
			tygodniowa	miesięczna	roczna	
<b><i>Pszenica konsumpcyjna</i></b>						
HRW (USA, Gulf)	EUR/t	247	5,7	-5,2	-22,5	1 063
SRW (USA, Gulf)	EUR/t	213	4,9	-8,2	-11,4	917
Francja (Rouen)	EUR/t	220	1,4	-9,9	-3,5	945
porty Morza Czarnego	EUR/t	186	-0,6	-11,4	-5,9	800
<b><i>Jęczmień paszowy</i></b>						
porty Morza Czarnego	EUR/t	164	0,5	-8,8	-1,1	845
Francja (Rouen)	EUR/t	197	2,5	-9,0	-7,1	738
<b><i>Kukurydza</i></b>						
USA (Gulf)	EUR/t	171	-3,0	-5,0	-21,1	738
porty Morza Czarnego	EUR/t	175	0,4	-5,9	-7,3	752

Średni kurs NBP z dnia 03.07.2024 r.: EUR = 4,3021 zł.

Źródło: opracowanie Biura Analiz i Strategii KOWR na podstawie danych KE, EBC, NBP.

## Ceny zakupu zbóż w krajach UE

w okresie 24-30.06.2024 r.

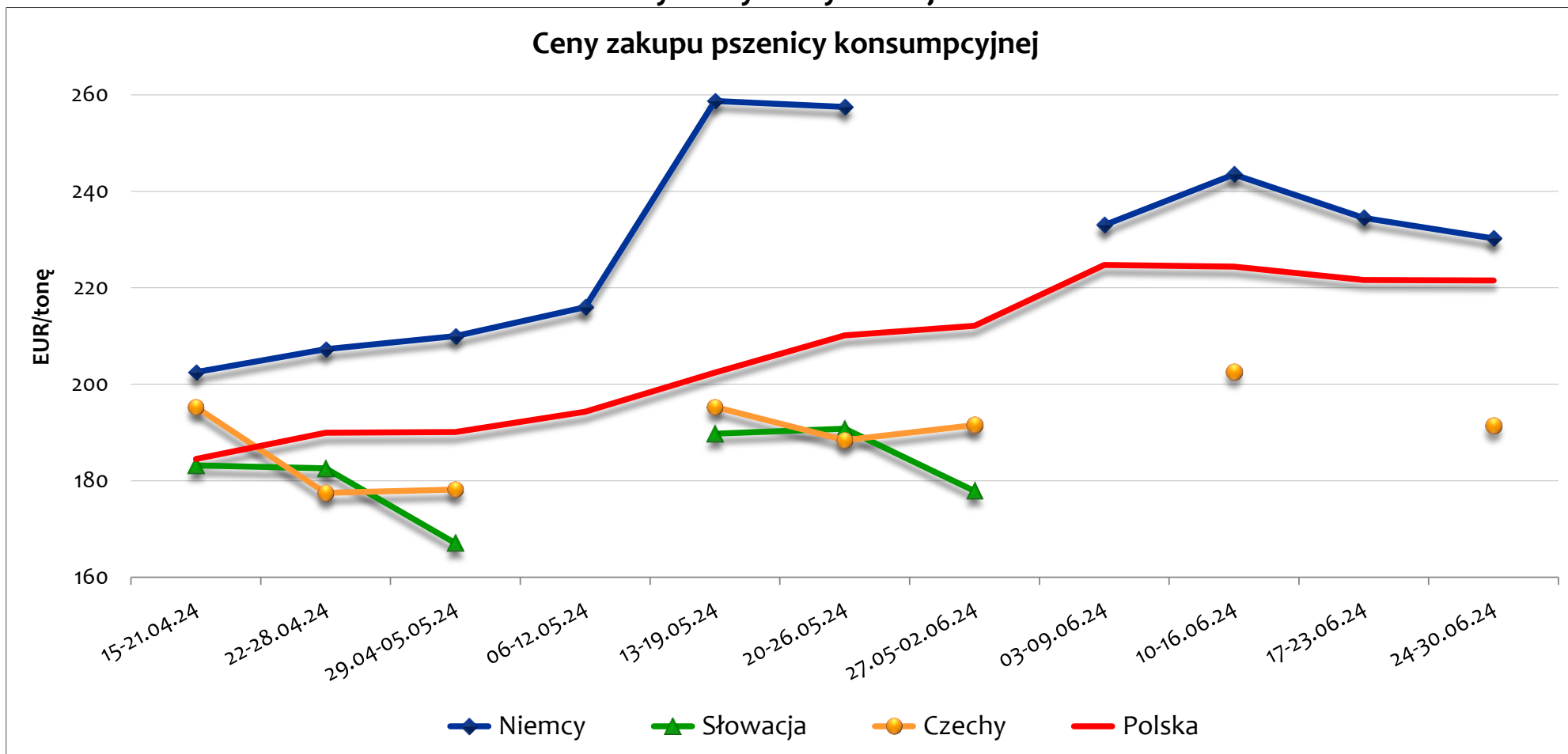
		Austria	Belgia	Bułgaria	Chorwacja	Cypr	Czechy	Dania	Estonia	Finlandia	Francja	Grecja	Hiszpania	Holandia	Irlandia	Litwa	Luksemburg	Łotwa	Malta	Niemcy	Polska	Portugalia	Rumunia	Słowacja	Słowenia	Szwecja	Węgry	Włochy	Średnio w UE
<b>Pszenvica</b>																													
Cena w EUR/t		-	-	185	183	-	191	-	207	196	217	225	209	-	-	206	-	212	-	230	222	255	195	-	202	-	170	-	206
Procentowa zmiana ceny w EUR	tygodniowa	-	-	-6,7	-1,6	-	-	-	-3,0	-2,5	-2,5	0,0	-0,5	-	-	4,1	-	-10,9	-	-1,8	0,0	1,2	-2,5	-	1,0	-	-5,7	-	-2,6
	miesięczna	-	-	-8,5	0,5	-	-0,1	-	-14,5	-13,7	-8,7	0,0	-9,9	-	-	-5,0	-	-10,9	-	-	4,4	-6,6	-5,1	-	0,5	-	-7,7	-	-4,6
	roczna	-	-	-12,4	-20,7	-	-20,4	-	-9,3	-10,5	-6,0	-22,4	-21,4	-	-	-14,7	-	1,2	-	-	4,9	-1,7	-10,1	-	-1,5	-	-3,8	-	-9,5
Cena w PLN/t		-	-	792	783	-	821	-	890	841	931	966	897	-	-	886	-	909	-	988	954	1094	835	-	865	-	729	-	886
<b>Jęczmień</b>																													
Cena w EUR/t		-	-	164	-	-	-	208	164	140	184	195	197	185	212	-	-	155	-	181	158	210	157	121	-	-	134	195	174
Procentowa zmiana ceny w EUR	tygodniowa	-	-	-1,6	-	-	-	-0,8	-	-4,8	-4,7	0,0	-1,5	-3,9	0,0	-	-	-	-	-2,2	-7,6	3,4	-1,7	-	-	-	0,0	0,0	-4,9
	miesięczna	-	-	-	-	-	-	-0,8	-	-20,0	-16,1	0,0	-10,9	-16,1	-9,8	-	-	-26,5	-	-14,2	-4,6	-7,9	1,7	-	-	-	-13,5	-	-12,7
	roczna	-	-	-	-	-	-	-19,1	-19,7	-19,5	-11,5	-29,1	-20,6	-18,2	-6,6	-	-	-	-	-	-12,0	-8,7	-10,7	-	-	-	2,3	1,0	-16,4
Cena w PLN/t		-	-	702	-	-	-	894	703	601	790	837	845	792	910	-	-	663	-	777	680	901	672	521	-	-	575	835	747
<b>Kukurydza</b>																													
Cena w EUR/t		-	182	179	188	-	-	280	-	-	215	210	227	217	-	-	-	-	-	218	201	215	188	-	201	-	168	219	207
Procentowa zmiana ceny w EUR	tygodniowa	-	-2,5	-1,4	2,8	-	-	0,1	-	-	2,4	0,0	-1,0	1,2	-	-	-	-	-	-0,7	-0,6	-2,3	-2,5	-	4,0	-	-5,1	-1,8	-0,5
	miesięczna	-	-7,4	1,7	6,1	-	-	0,1	-	-	-4,9	0,0	0,0	-6,1	-	-	-	-	-	-	3,7	-5,7	1,4	-	7,9	-	-12,9	-5,6	-1,2
	roczna	-	-20,9	-15,7	-14,4	-	-	-22,8	-	-	-14,3	-22,2	-13,2	-10,5	-	-	-	-	-	-11,2	-7,3	-12,2	-13,1	-	-12,8	-	-6,4	-13,1	-15,9
Cena w PLN/t		-	780	768	809	-	-	1200	-	-	921	901	976	929	-	-	-	-	-	933	865	923	807	-	861	-	723	940	889

1 EUR = 4,2918 PLN (wg EBC - 04.07.2024 r.)

- brak danych

Źródło: opracowanie Biura Analiz i Strategii KOWR na podstawie danych Komisji Europejskiej.

### Ceny w wybranych krajach Ceny zakupu pszenicy konsumpcyjnej



Źródło: opracowanie Biura Analiz i Strategii KOWR na podstawie danych KE i MRiRW.