



GDDKiA - Centrala
RPW/36041/2023 P
Data:2023-09-15

Generalna Dyrekcja Dróg Krajowych i Autostrad
ul. Wronia 53, 00-874 Warszawa

Płończyk dn. 09.09.2023

PETYCJA

Dotyczy: Planowanego przebiegu wariantów drogi ekspresowej S10, na terenie gminy Wielgie 87-603, w miejscowości Płończyk, powiat lipnowski, woj. Kuj- Pom.

Szanowni Państwo,

W związku z opublikowanymi w maju br. na stronie internetowej www.gov.pl/web/gddkia planami przebiegu nowej trasy S10, której wszystkie 3 wersje (wraz z węzłem dla DW558) bieżą przez naszą miejscowość - zwracamy się z apelem do wszystkich osób pracujących nad w/w projektem o pomoc i zaangażowanie w utworzeniu mniej kolizyjnego wariantu.

Poniżej, przedstawiamy nasze dwie kontrpropozycje wraz z mapkami poglądowymi, najpierw jednakże kilka uwag oraz informacji ogólnych:

- 1) miejscowość Płończyk, to niewielka wieś w gm. Wielgie, unikatowa w sensie statystycznym, gdyż zamieszkała w większości przez ludzi młodych, którzy świadomie, z różnych powodów zainwestowali swoje życiowe plany w tym miejscu. W ciągu minionej dekady powstały tu zarówno całkowicie nowe domy, inne gruntownie wyremontowano, osiedliły się nowe osoby. Niestety każdy, z proponowanych aktualnie przebiegów nowej trasy S10 wiąże się z wyburzeniem części tych nieruchomości, bądź ulokowaniem pasa drogowego w odległości 40-50m, co z oczywistych względów całkowicie rujnuje dotychczasowy komfort życia i praktycznie wyklucza możliwość sprzedaży takiego domu / przeprowadzki.
- 2) Sytuację naszą dodatkowo pogarsza fakt, że teren ten objęty jest również jednym z wariantów planowanych Kolei Dużych Prędkości.
- 3) Zlokalizowanie węzła łączącego planowaną S10 z drogą wojewódzką nr 558 praktycznie w „centrum” wsi, gdzie występuje największa koncentracja zabudowań jest dla nas koncepcją całkowicie niezrozumiałą. Tym bardziej, że na tym odcinku DW558 jest to jedyne miejsce o tak zwartej zabudowie, zaś w niewielkiej odległości od proponowanych przebiegów znajdują się tereny rolne i nieużytki o bardzo dużych powierzchniach. Wskazujemy je w mapkach załączonych niżej.

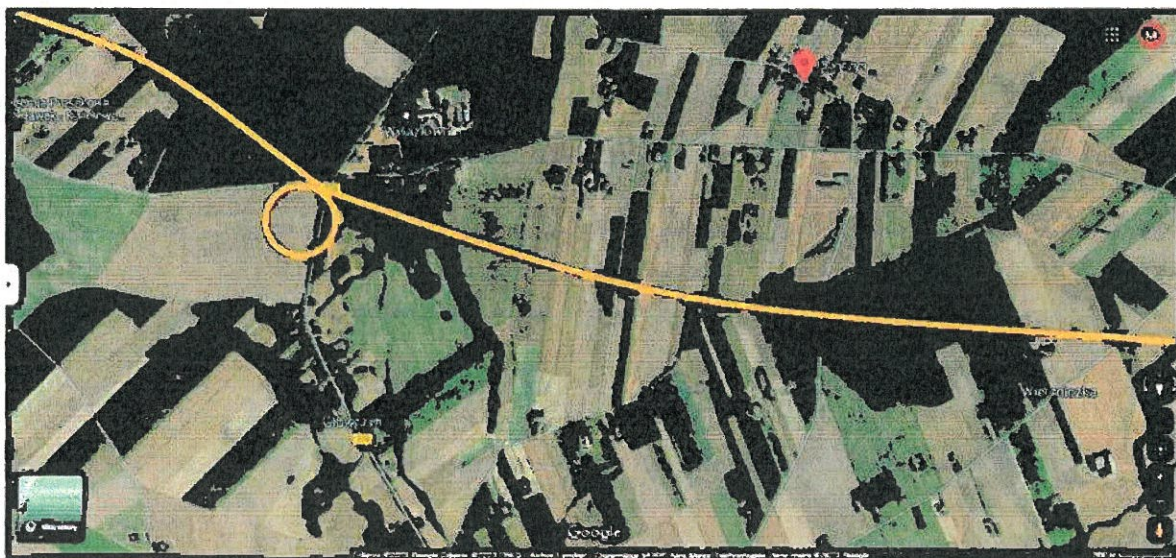
- 4) Ponieważ nadarzyła się możliwość konsultacji z osobą, która zawodowo nadzoruje prace budowlane w firmie budującej drogi i ekrany akustyczne, wiemy już, że zważywszy na topografię naszej okolicy wszystkie trzy proponowane warianty cechuje nadmierna inwazyjność w zabudowania, oznaczająca de facto likwidację znacznej części z nich.

Podsumowując: proponowane dla tego obszaru warianty S10 wygenerują niepotrzebne koszty zarówno finansowe jak i społeczne, podczas gdy w pobliżu dostępny jest teren niemal całkowicie niekolizyjny i swobodnie dający się wkomponować w ogólny zarys przebiegu trasy przez południową część gminy Wielgie.

PROPOZYCJE ALTERNATYWNYCH PRZEBIEGÓW

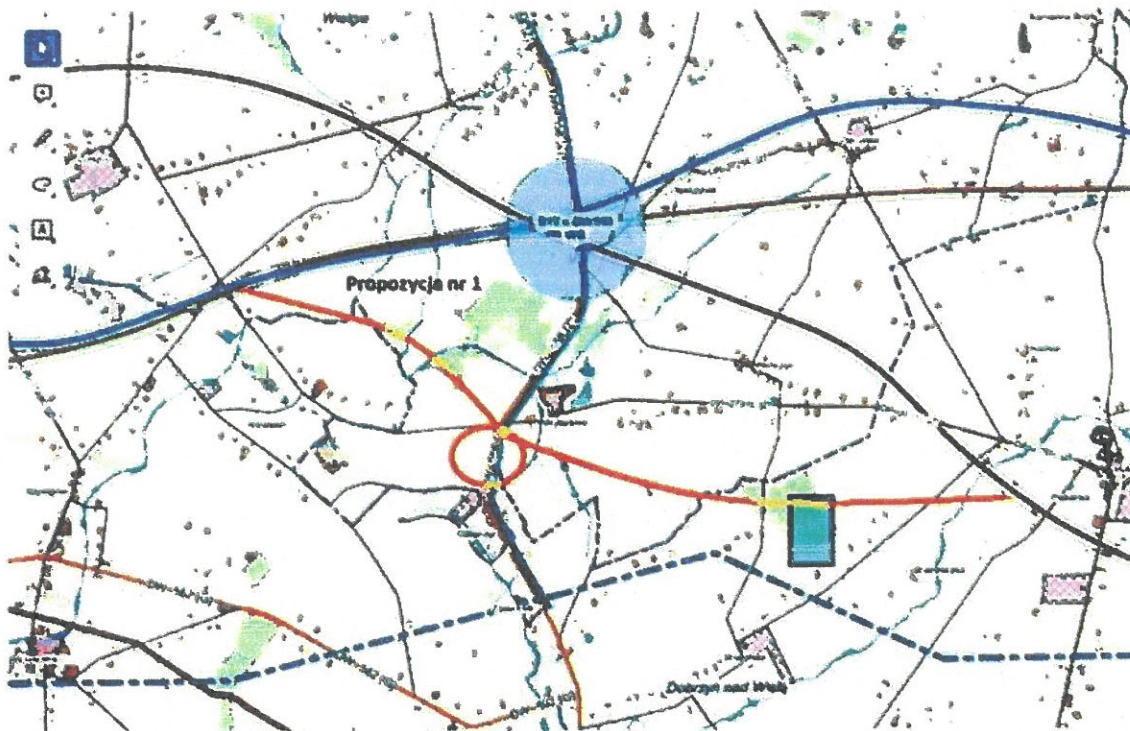
Propozycja nr 1: poniżej przedstawiamy wycinek mapy satelitarnej na bazie google maps, wraz z naniesioną propozycją przebiegu korytarza oraz lokalizacji węzła około 1km na południe od naszej miejscowości. Prosimy zwrócić uwagę, iż narysowany wariant to korytarz długości aż 5km, który nie ingeruje w ani jedną zamieszkaną nieruchomość. Jego inwazyjność byłaby zatem kilkudziesięciokrotnie mniejsza.

Mapa 1a:



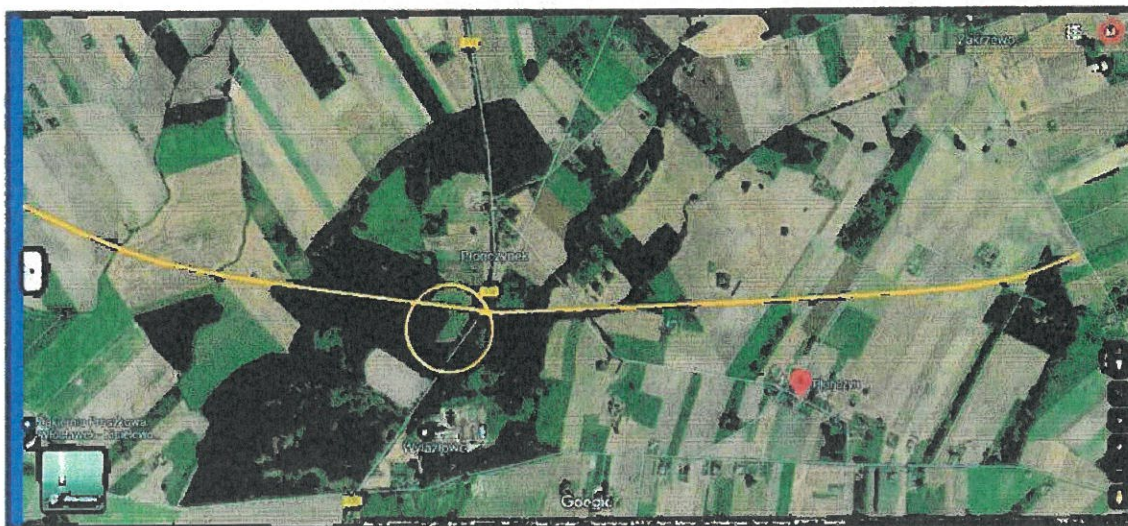
Poniżej, ta sama propozycja korytarza, naniesiona na mapkę z prezentacji GDDKiA, obrazująca przykładowe możliwości połączenia z proponowanymi przebiegami S10 na sąsiednich obszarach.

Mapa 1b:



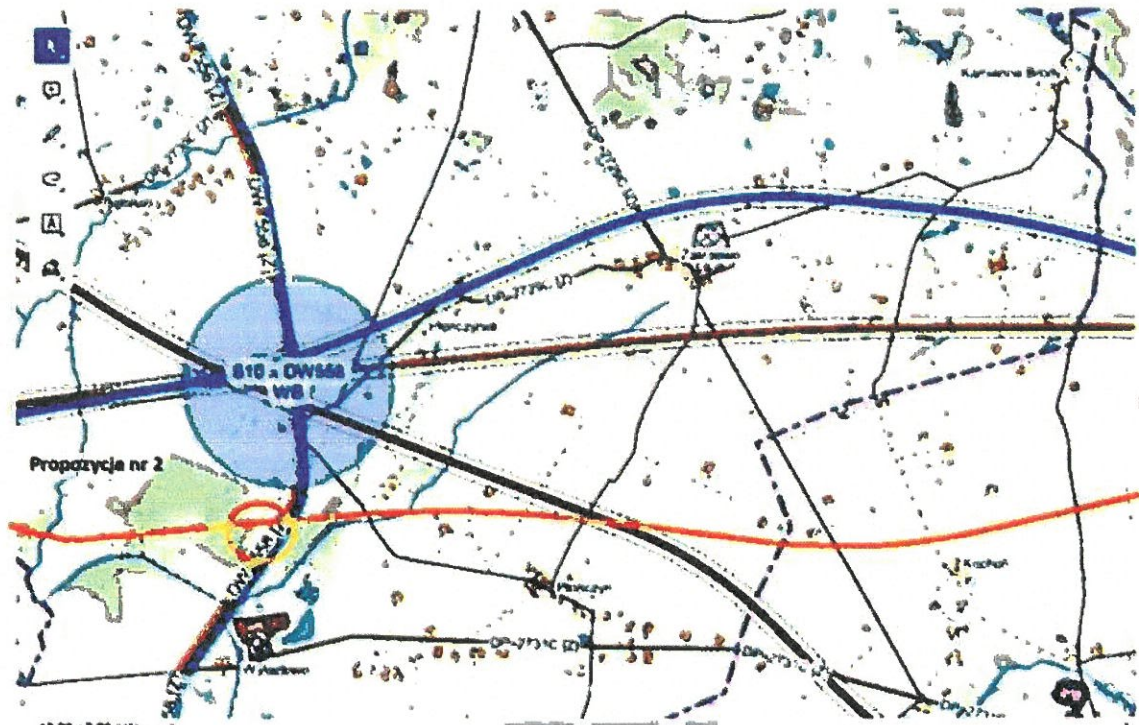
Propozycja nr 2: poniżej przedstawiamy wycinek mapy satelitarnej na bazie google maps, wraz z naniesioną propozycją przebiegu korytarza około 0,5km na południe od naszej miejscowości. Jakkolwiek jest to kolejna dobra alternatywa, zwłaszcza jeśli chodzi o uniknięcie wyburzeń – wiąże się jednak z bliskością trasy dla kilku budynków mieszkalnych we wsiach Płonczyn oraz Kochoń. Prosimy o rozpatrywanie jej wyłącznie w przypadku, gdy propozycja pierwsza nie będzie możliwa do realizacji.

Mapa 2a:



Poniżej, ta sama propozycja (nr 2), naniesiona na mapkę z prezentacji GDDKiA, obrazująca przykładowe możliwości połączenia z proponowanymi przebiegami S10 na sąsiednich obszarach.

Mapa 2b:



Szanowni Państwo:

zwracamy się z gorącą prośbą o uwzględnienie wszystkich naszych argumentów i przedstawionych propozycji w dalszych pracach nad projektem drogi ekspresowej S10. Załączone rysunki prosimy traktować poglądowo, jako wstęp do rozmów i punkt wyjścia do optymalizacji przebiegu korytarza, która w tym konkretnym wypadku jest niezbędna dla zachowania właściwych proporcji, pomiędzy korzyściami dla mieszkańców aminy, a skalą potencjalnych kosztów społecznych.

Z góry dziękujemy za poświęcony czas i liczymy na owocną współpracę.

Z poważaniem,

Mieszkańcy Płonczynka (lista podpisów na ostatniej stronie)

Otrzymują:

1/ GDDKIA ul. Wronia 53, 00-874 Warszawa

2/ GDDKIA, ul. Fordońska 6, 85-085 Bydgoszcz

3/ TPF Sp. z o.o., u

4/ Biuro Poselskie Prawo i Sprawiedliwość Posła na Sejm