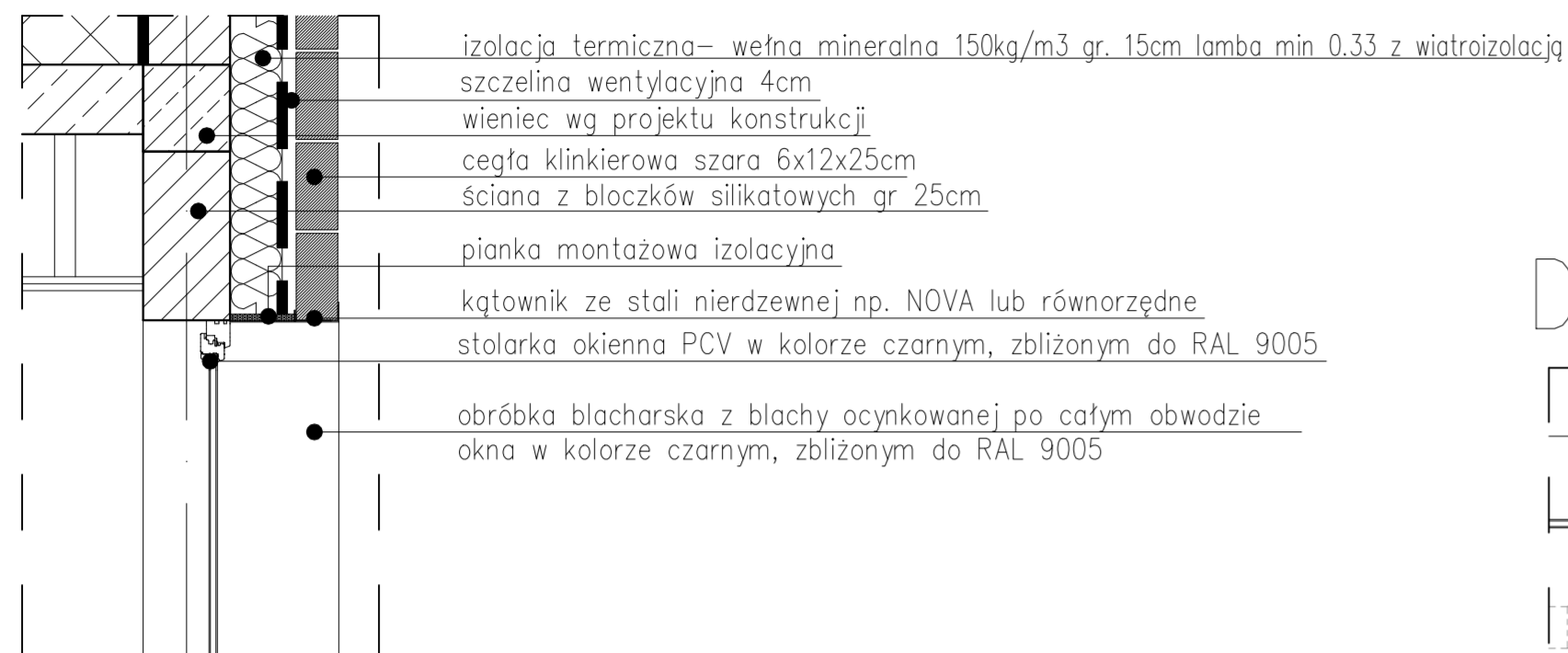
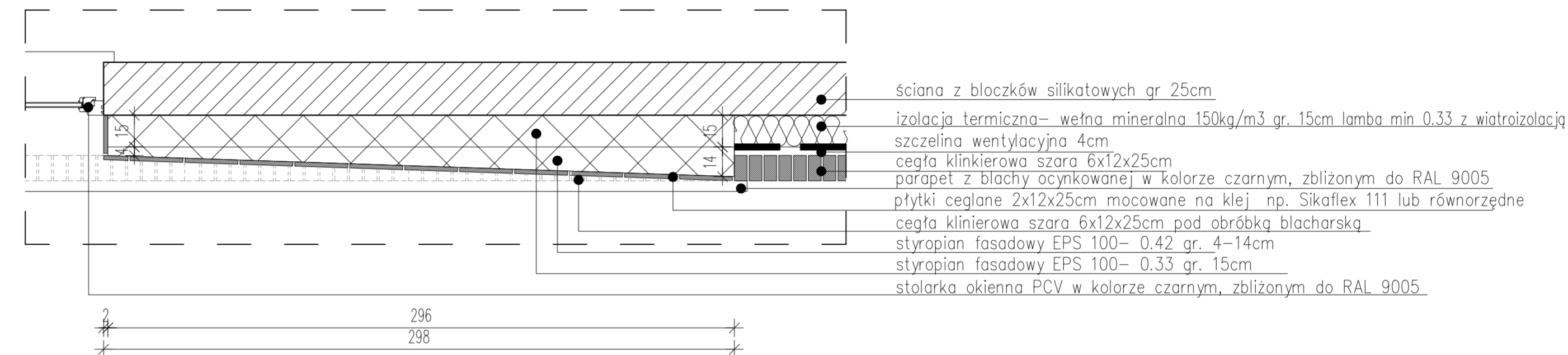


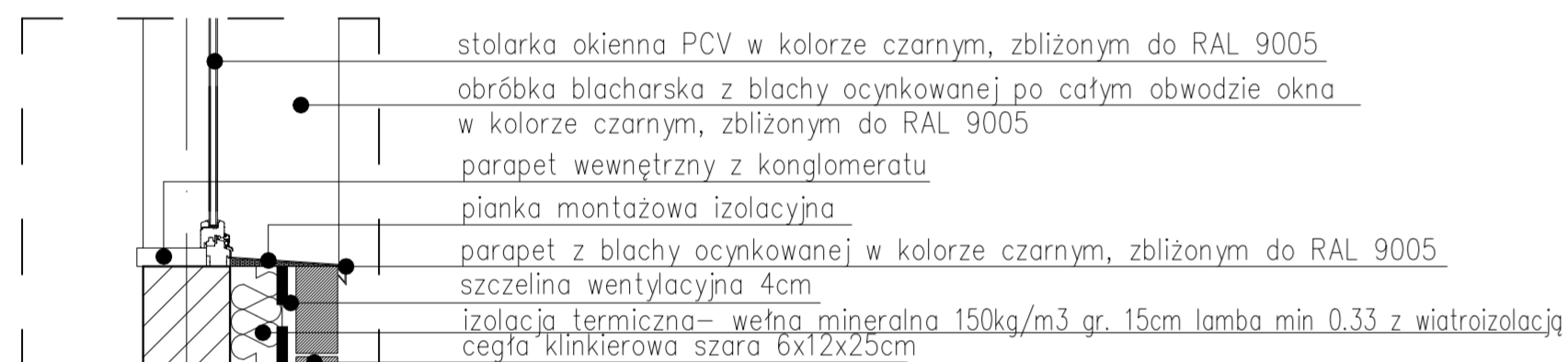
DETAL A05



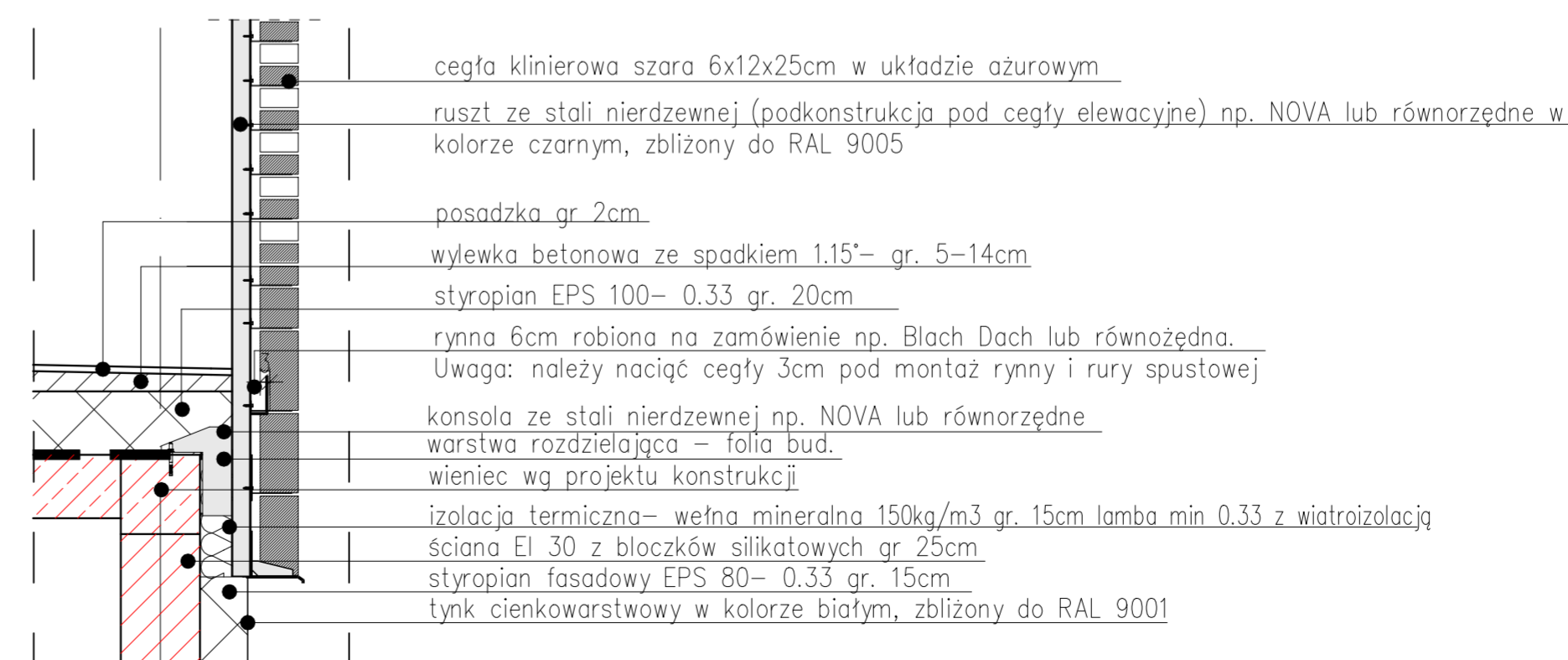
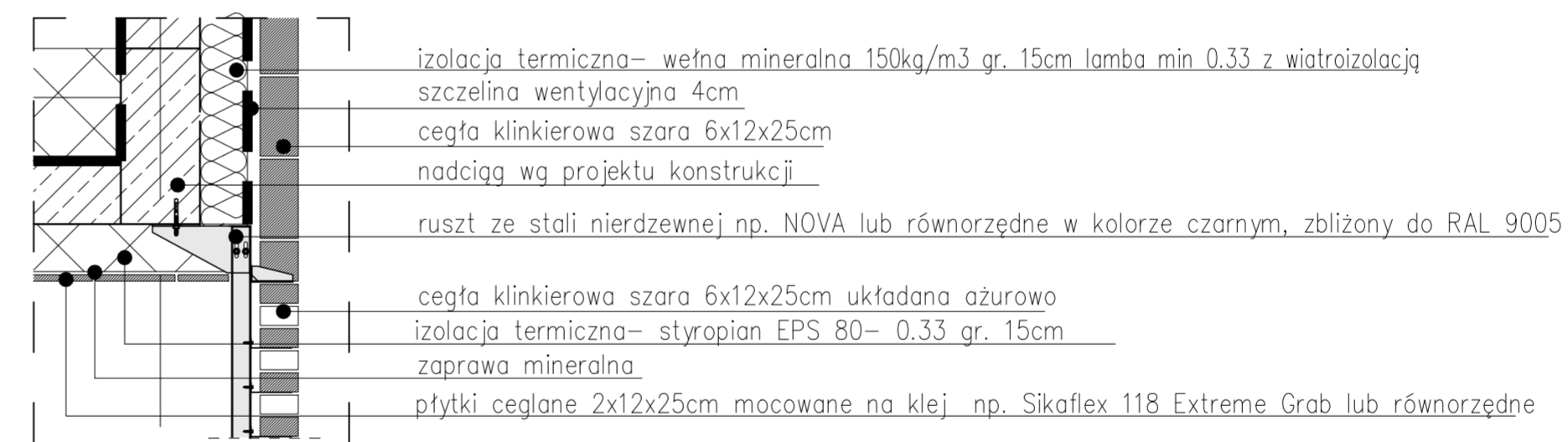
DETAL A08



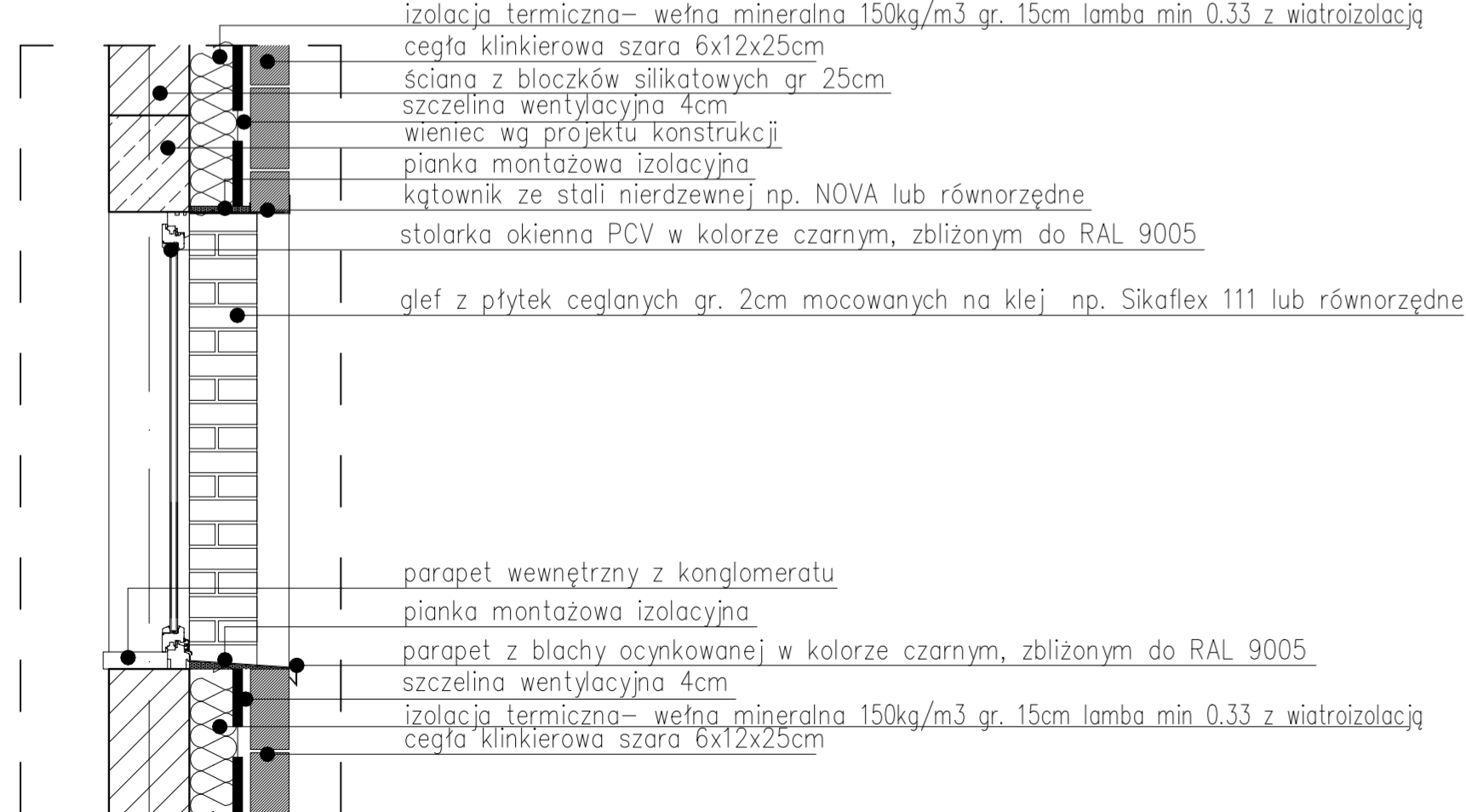
DETAL A05.1



DETAL A06



DETAL A07



DETALE

UWAGA: Przed realizacją elewacji należy wykonać szczegółowy projekt warsztatowy dotyczący podkonstrukcji elewacyjnych we współpracy z wybranymi producentami. Należy sporządzić projekt dla elewacji z cegły, blachy elewacyjnej i dyli szklanych.

Sposób montażu stolarki należy uzgodnić z wybranym producentem przed realizacją.

Wykonawca zobowiązany jest do ścisłego przestrzegania materiałów elewacyjnych i ich lokalizacji przedstawionych w projekcie. Wszelkie zmiany należy uzgodnić z projektantem architektury przed realizacją.

UWAGI

- Wykonawca przed przystąpieniem do robót zobowiązany jest do zapoznania się ze wszystkimi dokumentami branżowymi i budowlanymi.
- Wszystkie wymiary podane są w centymetrach.
- Nie wolno brać zażegnany wymiaru mierząc bezpośrednio z rysunku.
- Obowiązkiem wykonawcy jest sprawdzenie wymiarów w naturze.
- W wypadku stwierdzenia jakiegokolwiek zmiany lub różnicy zauważonej między projektem, a stanem faktycznym wykonawca zobowiązany jest przekazać tę informację do biura projektowego.
- Roboty budowlano - instalacyjne muszą być prowadzone z równoległą bieżącą koordynacją międzybranżową.
- W sprawach nie określonych dokumentacją obowiązują:

- prawo budowlane
- warunki techniczne, jakim powinny odpowiadać budynki oraz ich użytkowanie
- warunki techniczne wykonania i odbioru robót budowlano - montażowych (wg Ministra Budownictwa i Instytutu Techniki Budowlanej)
- normy Polskiego Komitetu Normalizacyjnego (P.K.N.)
- instrukcje, wytyczne, dopuszczenia, atesty Instytutu Techniki Budowlanej.
- instrukcje, wytyczne i warunki techniczne producentów i dostawców materiałów budowlano - instalacyjnych
- przepisy techniczne instytucji kontrolujących jakość materiałów i wykonywania robót.

* Projekt chroniony prawem autorskim.

NAZWA :
BUDOWA BUDYNKU JEDNOSTKI RATOWNICZO-GAŚNICZEJ W BIAŁYMSTOKU, MURU OPIKOWEGO, ŚCIANY WOLNOSTOJĄCEJ, DWÓCH FUNDAMENTÓW POD URZĄDZENIA, 19 MIEJSC POSTOJOWYCH WRAZ Z ZAGOSPODAROWANIEM TERENU ORAZ Z INSTALACJAMI DOZIEMNYMI: KAN. DESZCZOWEJ WRAZ ZE ZBIORNIKIEM SZCZELNYM NA DESZCZÓWKĘ O POJ. CZYNNY 116.10m3 I ELEKTRYCZNA OŚWIETLENIA TERENU.

LOKALIZACJA :
UL. PŁAZOWA, NR EWID. DZ. 1245/22,
JEDN. EWID. : BIAŁYSTOK,
OBREB: 20- PRZEMYSŁOWY
IDENTYFIKATOR DZIAŁKI: 206101_1.0020.1245/22

PROJEKT WYKONAWCZY
RYSUNEK :
DETALE

PROJEKTANT: architektura
mgr inż. arch. Krzysztof Kiciński

SPRAWDZAJĄCY: architektura
mgr inż. arch. Jarostaw Gumieniak

WSPÓŁPRACUJĄCY: architektura
mgr arch. Ewa Sienko

WSPÓŁPRACUJĄCY: architektura
mgr inż. arch. Paulina Klimek

AIONI

AIONI SP Z O O.
ul. Elektryczna 1/210/2
15-080 Białystok

www.aioni.pl
kicinski@aioni.pl
tel. (85) 307 60 70

BRANŻA:
architektura

DATA:
16.05.2022

SKALA:
1:20

NR RYSUNKU:
B25

nr upr. 25/PDOKK/2012

nr upr. BI/235/94