



Zespół Rzeczoznawców

SAMOCODOWYCH, MASZYN I URZĄDZEŃ

EKSPERTYZA S.C.

61-622 Poznań, ul. Naramowicka 68 B ☎ 61 826 57 69, 604 915 476 ✉ poznan@dekra.pl, poczta@rzeczoznawcyap.pl

Stowarzyszenie Rzeczoznawców Techniki Samochodowej i Ruchu Drogowego Automobilklub

WYCENA WARTOŚCI FORWARDERA JOHN DEERE 1510G

WYCENA nr E-396/24

AUTOR WYCENY:

mgr inż. Piotr Szuleta

Rzeczoznawca wyceny maszyn i urządzeń

Poznań, kwiecień 2024r.

01. ZAMAWIAJĄCY WYCENĘ

Nadleśnictwo Zamrzenica
Zamrzenica 1A
89-510 Bysław

02. UŻYTKOWNIK PRZEDMIOTU WYCENY

j.w.

03. PRZEDMIOT WYCENY

Rodzaj środka technicznego :

Forwarder

Marka :

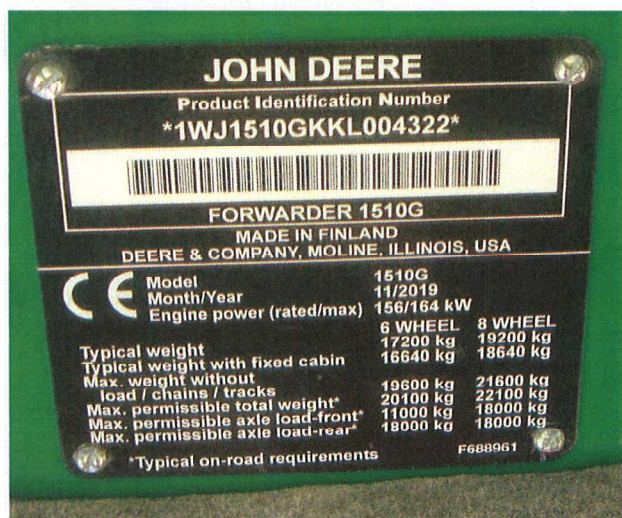
John Deere

Typ / model :

1510G

Numer fabryczny :

1WJ1510GKKL004322 – na podstawie tabliczki znamionowej



Rok produkcji :

2019

Wskazania licznika -przebieg podany:

11620 godz.

Oznaczenie CE/Deklaracja WE producenta:

maszyna oznaczona znakiem CE w obszarze tabliczki identyfikacyjnej

04. CEL WYCENY

Celem wyceny jest oszacowanie wartości rynkowej w/w środka technicznego.



05. DATA I MIEJSCE BADANIA (OGŁĘDZIN)

Ogłędziny przedmiotowej maszyny przeprowadzono w dniu 13.04.2024r. w miejscowości Bukowiec 1 (Leśnictwo Bukowiec).

06. PROCEDURA OSZACOWANIA PRZEDMIOTU WYCENY

06.1. PODSTAWOWE DANE TECHNICZNE

- Moc silnika: 164 kW
- Osie: 8W
- Długość przestrzeni ładunkowej: LONG (długa)
- Żuraw:
 - Model: CF785
 - Nr seryjny: WJ0CF7X005322
 - Zasięg: 8,5 m
- Wyposażenie:
 - Hydrauliczna płyta czołowa – ruchoma w poziomie,
 - Obrotowa i poziomowana kabina,
 - Pakiet oświetlenia roboczego, LED,
 - Wycieraczki szyb bocznych,
 - Centralne smarowanie,
 - Przygotowanie do klembank-a,
 - System przeciwpożarowy,
 - Elektryczna pompa tankowania oleju hydraulicznego i paliwa,
 - Fotel komfortowy,
 - Kamera cofania,
 - Pakiet obiadowy,
- Ogumienie:
 - Oś I,II: 710/45-26.5, zużycie: ok. 50%
 - Oś III, IV: 710/45-26.5, zużycie: ok. 50%



06.2. UWAGI O EKSPLOATACJI

- Maszyna zakupiona na sieci dealerskiej John Deere na terenie RP.
- Ostatni przegląd serwisowy w dniu 01.03.2024 dla przebiegu 11250 godz.
- Badania UDT ważne do: 01/2026.

06.3. OCENA STANU TECHNICZNEGO

- Maszynę uruchomiono i sprawdzono podstawowe funkcje pracy - bez uwag.
- Maszyna sprawna technicznie, silnik bez widocznych wycieków, instalacje hydrauliczne bez wycieków, wnętrze kabiny operatora czyste.
- Wg oświadczenia użytkownika maszyna pod stałym nadzorem technicznym ASO John Deere na terenie kraju.
- W dniu oględzin stan maszyny ocenia się na bardzo dobry.

07. INFORMACJA O RYNKU I CENIE

- Wyceniany typ maszyny występuje w ofertach internetowych na terenie UE.
- Maszyny wyprodukowane w 2019 roku są oferowane w przedziale cenowym od 836.300,00 PLN do 904.500,00 PLN netto.
- Cena ofertowa zależy od sprzedawcy, kraju pochodzenia, stanu technicznego, itp.
- W okresie wykonywania wycen na rynku wtórnym oferowano maszyny wg poniższego zestawienia.

08. WYCENA MASZINY W SYSTEMIE PORÓWNAWCZYM

Jako atrybuty (cechy porównawcze) porównywanych maszyn przyjęto:

Rok produkcji	Model	Przebieg	Stan techniczny [1/5]
---------------	-------	----------	--------------------------



Do porównania przyjęto następujące reprezentatywne oferty cenowe porównywalnych środków technicznych:

Oferta	A	B	C
Źródło oferty	www.mascus.pl	www.mascus.pl	www.mascus.pl
Producent	John Deere	John Deere	John Deere
Model	1510G	1510G	1510G
Rok produkcji	2019	2019	2019
Przebieg [godz.]	11405	9200	11300
Stan techniczny (1-5)	BD	BD	BD
Cena ofertowa netto	853.500 zł	904.500 zł	836.300 zł

Atrybut	Korekta wartości względem oferty A	Korekta wartości względem oferty B	Korekta wartości względem oferty C
Model	0%	0%	0%
Rok produkcji	0%	0%	0%
Przebieg	-6%	-11%	-6%
Stan techniczny	0%	0%	0%
suma korekt	-6%	-11%	-6%

Wartość końcową określono jako średnią arytmetyczną wartości pośrednich wynikłych z porównania dla każdej z par.

Na podstawie ustalonego wyniku badań stanu technicznego, analizy aktualnych uwarunkowań rynkowych oraz wykonanych obliczeń ekonomicznych, stwierdzam, że **wartość rynkowa (netto)** przedmiotowego środka technicznego w stanie



używany, (bez uszkodzeń) w warunkach swobodnego rynku – bez żadnych ograniczeń, wynosi netto:

797.800,00 zł

Korekty wartości środka technicznego:

- Różnica pomiędzy ceną transakcyjną a wywoławczą (-5%): **39.900 zł**

Wartość rynkową wycenianego forwardera John Deere 1510G na dzień sporządzenia wyceny określa się na kwotę:

757.900,00 zł

(słownie: siedemset pięćdziesiąt siedem tysięcy dziewięćset złotych 00/100 netto)

Przy sprzedaży maszyny w warunkach innych niż sprzedaż rynkowa, zasadne jest obniżenie wartości rynkowej o 15 %.

Określona wartość jest to „wartości przy sprzedaży maszyny na zlecenie” – przewidywana cena, która może być uzyskana ze sprzedaży środka technicznego przez wyspecjalizowaną firmę. W wartości uwzględnia się koszty związane z pośrednictwem w sprzedaży.

757.900,00 zł x 0,85 = ~ 644.200,00 zł

(słownie: sześćset czterdzieści cztery tysiące dwieście złotych 00/100 netto)



10. ZASTRZEŻENIA OGRANICZAJĄCE

1. Powyższe oszacowanie określa wartość rynkową przedmiotu wyceny w kwocie netto, ustaloną w podejściu porównawczym.
2. Wartość rynkowa przedmiotu wyceny została określona na dzień sporządzenia wyceny.
3. Powyższe opracowanie nie może być wykorzystane do żadnego innego celu niż określonego w pkt. C4 i nie może być publikowane w całości lub w części w jakimkolwiek dokumencie bez zgody autorów oraz bez uzgodnienia z nimi formy i treści takiej publikacji.
4. Rzeczoznawcy nie biorą na siebie odpowiedzialności za wady ukryte (fizyczne i prawne) przedmiotu wyceny i ewentualne skutki wynikające z jego dalszego użytkowania, a także za skutki wykorzystania samej wyceny.
5. Powyższe oszacowanie wartości nie jest ekspertyzą stanu technicznego przedmiotu wyceny i za taką nie może być uznawane.
6. Powyższa wycena wartości nie może być traktowana jako gwarancja sprzedaży przedmiotu wyceny za oszacowaną wartość.
7. Nie badano tytułu użytkowania ani tytułu własności przedmiotu wyceny.
8. Nie badano prawdziwości ani poprawności danych identyfikacyjnych przedmiotu wyceny, w tym m. in. numerów fabrycznych i roku produkcji.
9. Rzeczoznawcy nie ponoszą także odpowiedzialności za ewentualne wady powstałe z oparcia się na stanie przedmiotu wyceny wynikającym z przedstawionych im przez zamawiającego wycenę (lub użytkownika) informacji, jeśli brak było podstaw do kwestionowania ich zgodności ze stanem rzeczywistym lub też ustalenie stanu rzeczywistego przez rzeczoznawców było niemożliwe lub znacznie utrudnione.

Załącznik: 14 szt. fotografii wykonanych w technice cyfrowej.

Wycenę sporządzono w 2 egzemplarzach

- egz. nr 1 zamawiający
- egz. nr 2 a/a Z.R.

Opracowano : **Poznań 29.04.2024r.**



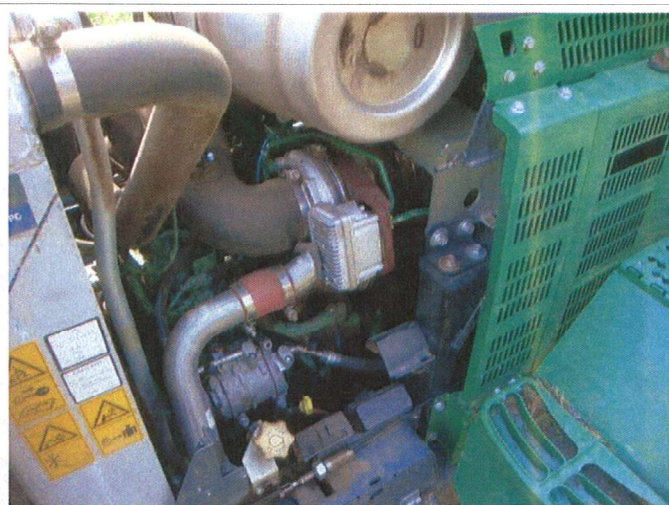
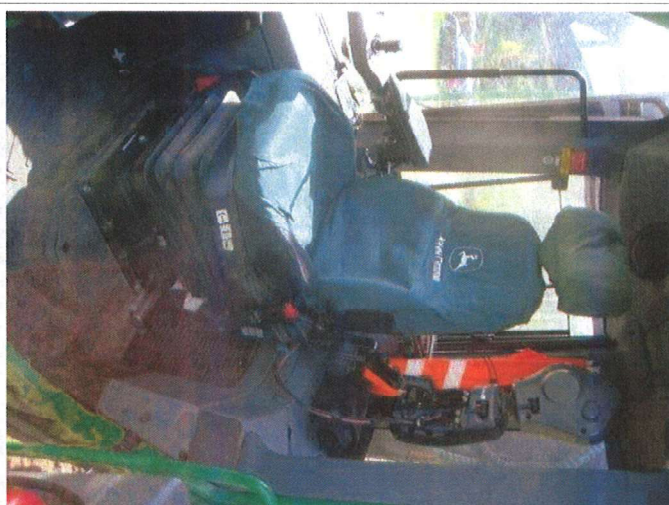
ZESPÓŁ RZECZOZNAWCÓW
SAMOCHODOWYCH, MASZYN I URZĄDZEŃ
EKSPERTYZA s.c.
61-622 Poznań, ul. Naramowicka 73B
tel. 61 826 57 69, 608 385 249
NIP 9721307236



Dokumentacja fotograficzna



Dokumentacja fotograficzna



Dokumentacja fotograficzna



