

## INFORMACJA O SYTUACJI HYDROLOGICZNO–METEOROLOGICZNEJ W POLSCE z dnia 21 maja 2024 r.

### 1. Ostrzeżenia hydrologiczne

W dniu 21 maja 2024 r. (na godz. 11:00) obowiązują **ostrzeżenia hydrologiczne<sup>1</sup> 1 stopnia** dotyczące **gwałtownych wzrostów stanów wody**:

- **zlewnie dopływów Wisły po Dęblin oraz zlewnia Strwiąża** – od godz. 13:00 dnia 21.05.2024 do godz. 20:00 dnia 21.05.2024;

W obszarach występowania prognozowanych opadów burzowych, na mniejszych rzekach oraz w zlewniach zurbanizowanych mogą wystąpić gwałtowne wzrosty poziomu wody i podtopienia. W zlewniach kontrolowanych, w przypadku wystąpienia szczególnie intensywnych opadów, istnieje niewielkie prawdopodobieństwo przekroczenia stanów ostrzegawczych.

- **Górna Narew, Supraśl, Biebrza, Górny Etł, Górna Lega, Pisa, Środkowa Narew, Dolna Łyna, Węgorapa, Niemen** – od godz. 09:00 dnia 21.05.2024 do godz. 20:00 dnia 21.05.2024;

W obszarach występowania prognozowanych opadów burzowych, na mniejszych rzekach oraz w zlewniach zurbanizowanych, mogą wystąpić gwałtowne wzrosty stanów wody. W zlewniach kontrolowanych, w przypadku wystąpienia szczególnie intensywnych opadów, istnieje możliwość przekroczenia stanów ostrzegawczych.

- **zlewnia Małej Wisły oraz Soły** – od godz. 12:00 dnia 21.05.2024 do godz. 22:00 dnia 21.05.2024;

W obszarach występowania prognozowanych opadów burzowych, na mniejszych rzekach oraz w zlewniach zurbanizowanych mogą wystąpić gwałtowne wzrosty poziomu wody i podtopienia. W zlewniach kontrolowanych, w przypadku wystąpienia szczególnie intensywnych opadów, istnieje niewielkie prawdopodobieństwo przekroczenia stanów ostrzegawczych.

- **zlewnie dopływów Wisły po Dęblin oraz zlewnia Czarnej Orawy** – od godz. 12:00 dnia 21.05.2024 do godz. 22:00 dnia 21.05.2024;

W obszarach występowania prognozowanych opadów burzowych, na mniejszych rzekach oraz w zlewniach zurbanizowanych mogą wystąpić gwałtowne wzrosty poziomu wody i podtopienia. W zlewniach kontrolowanych, w przypadku wystąpienia szczególnie intensywnych opadów, istnieje niewielkie prawdopodobieństwo przekroczenia stanów ostrzegawczych.



Źródło: IMGW-PIB

## 2. Ostrzeżenia meteorologiczne

W dniu 21 maja 2024 r. (na godz. 11:00) **obowiązują ostrzeżenia meteorologiczne<sup>1</sup> 2 stopnia** dotyczące **burz**:

**województwo podlaskie** (pow. augustowski, białostocki, grajewski, kolneński, moniecki, sejneński, sokółski, suwalski, Białystok, Suwałki), **województwo warmińsko-mazurskie** (pow. bartoszycki, ełcki, giżycki, kętrzyński, mrągowski, olecki, piski, gołdapski, węgorzewski);

Prognozowane są burze, którym miejscami będą towarzyszyć bardzo silne opady deszczu od 30 mm do 40 mm, oraz porywy wiatru do 80 km/h. Lokalnie grad.

W dniu 21 maja 2024 r. (na godz. 11:00) **obowiązują ostrzeżenia meteorologiczne<sup>1</sup> 1 stopnia** dotyczące **burz**:

**województwo lubelskie** (pow. bialski, biłgorajski, chełmski, hrubieszowski, janowski, krasnostawski, kraśnicki, lubartowski, lubelski, łęczyński, łukowski, opolski, parczewski, puławski, radzyński, rycki, świdnicki, tomaszowski, włodawski, zamojski, Biała Podlaska, Chełm, Lublin, Zamość), **województwo mazowieckie** (pow. łosicki, makowski, miński, ostrołęcki, ostrowski, przasnyski, pułtuski, siedlecki, sokołowski, węgrowski, wołomiński, wyszkowski, Ostrołęka, Siedlce), **województwo podlaskie** (pow. bielski, hajnowski, łomżyński, siemiatycki, wysokomazowiecki, zambrowski, Łomża), **województwo pomorskie** (pow. kwidzyński, malborski, nowodworski, tczewski, sztumski), **województwo warmińsko-mazurskie** (pow. braniewski, elbląski, iławski, lidzbarski, nidzicki, olsztyński, ostródzki, szczycieński, Elbląg, Olsztyn) – od godz. 11:00 dnia 21.05.2024 do godz. 18:00 dnia 21.05.2024;

Prognozowane są burze, którym miejscami będą towarzyszyć silne opady deszczu od 15 mm do 25 mm oraz porywy wiatru do 70 km/h. Lokalnie grad.

**województwo podkarpackie** (wszystkie powiaty) – od godz. 13:00 dnia 21.05.2024 do godz. 18:00 dnia 21.05.2024;

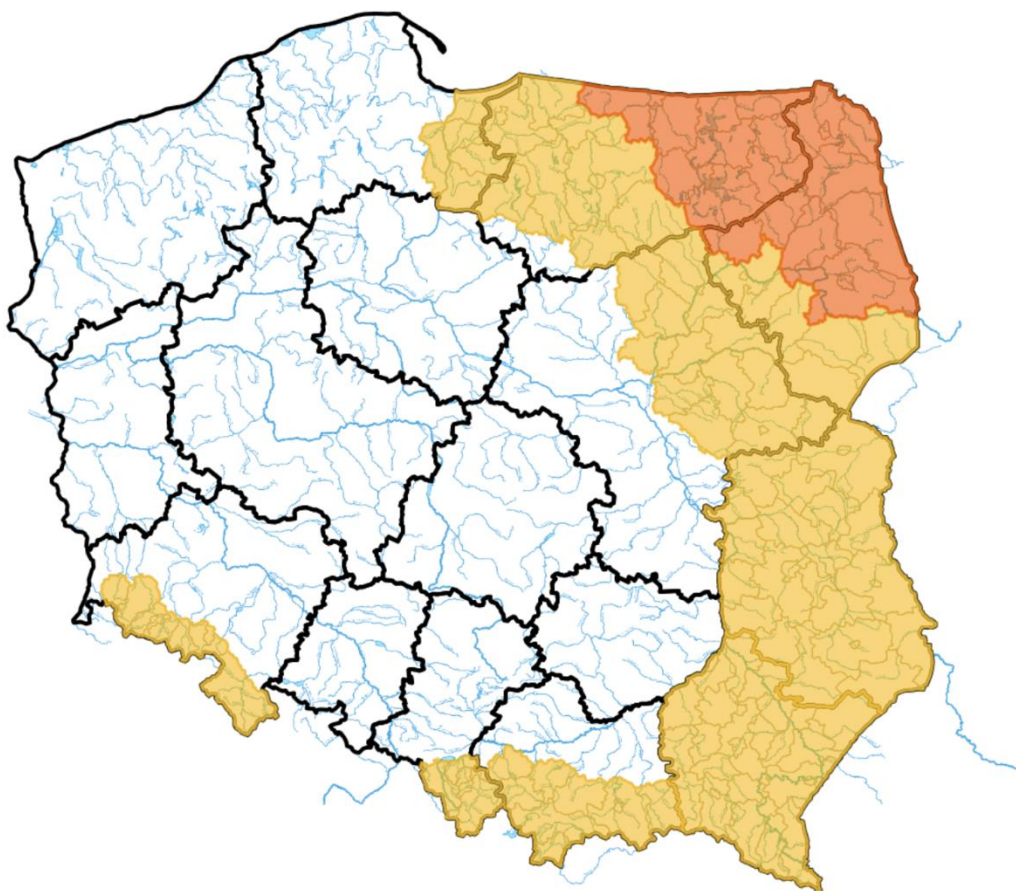
Prognozowane są burze, którym miejscami będą towarzyszyć silne opady deszczu od 15 mm do 25 mm oraz porywy wiatru do 65 km/h. Lokalnie grad.

**województwo dolnośląskie** (pow. jeleniogórski, kamiennogórski, kłodzki, lubański, lwówecki, wałbrzyski, Jelenia Góra, Wałbrzych) – od godz. 13:00 dnia 21.05.2024 do godz. 21:00 dnia 21.05.2024;

Prognozowane są burze, którym miejscami będą towarzyszyć silne opady deszczu od 15 mm do 25 mm oraz porywy wiatru do 65 km/h. Lokalnie grad.

**województwo małopolskie** (pow. gorlicki, limanowski, myślenicki, nowosądecki, nowotarski, suski, tatrzański, wadowicki, Nowy Sącz), **województwo śląskie** (pow. bielski, cieszyński, żywiecki, Bielsko-Biała) – od godz. 12:00 dnia 21.05.2024 do godz. 20:00 dnia 21.05.2024;

Prognozowane są burze, którym miejscami będą towarzyszyć silne opady deszczu do 25 mm oraz porywy wiatru do 70 km/h. Lokalnie grad.



Źródło: IMGW-PIB

<sup>1</sup> Źródłem prezentowanych danych są informacje zbierane i przetwarzane przez państwową służbę hydrologiczno-meteorologiczną, którymi rozporządza „IMGW- PIB”.

### 3. Przekroczenia stanów alarmowych i ostrzegawczych

W dniu 21 maja 2024 r. (na godz. 11:00) nie zanotowano przekroczeń stanów ostrzegawczych i alarmowych.

Zanotowano opady o dużej wydajności:

OPADY O DUŻEJ WYDAJNOŚCI NA STACJACH METEOROLOGICZNYCH IMGW-PIB						
Województwo	Wartość maksymalnej sumy dobowej opadu*	Stacja, na której wystąpiła maksymalna suma dobową opadu*	Liczba stacji z sumą opadu powyżej 20 mm	Liczba wszystkich stacji, na których wystąpił opad	Udział procentowy stacji z sumą opadu powyżej 20 mm	Udział procentowy stacji, na których wystąpił opad
	[mm]	-	-	-	[%]	[%]
dolnośląskie	-	-	0	23	0	22
kujawsko-pomorskie	-	-	0	22	0	88
lubelskie	33	FRAMPOL	1	15	5	78
lubuskie	21	MIĘDZYRZECZ	1	13	4	59
łódzkie	-	-	0	6	0	17
małopolskie	-	-	0	92	0	82
mazowieckie	-	-	0	6	0	30
opolskie	-	-	0	1	0	3
podkarpackie	28	ORZECZÓWKA	3	56	4	83
podlaskie	29	SUPRAŚL	1	19	2	52
pomorskie	-	-	0	27	0	81
śląskie	21	PILSKO	1	34	1	43
świętokrzyskie	-	-	0	6	0	22
warmińsko-mazurskie	-	-	0	23	0	82
wielkopolskie	39	GNIEZNO II	3	44	3	56
zachodniopomorskie	28	SŁONOWICE	2	18	4	36

#### 4. Pogotowia i alarmy przeciwpowodziowe.

Brak.

#### 5. Informacja o zagrożeniach.

W związku z prognozowanymi opadami burzowymi możliwe są gwałtowne wzrosty stanów wody, w szczególności na mniejszych ciekach w obszarach górskich i w zlewniach miejskich.

#### 6. Wskazanie działań niezbędnych do podjęcia w ciągu najbliższej doby.

Monitorowanie sytuacji hydrologiczno-meteorologicznej.

#### 7. Aktualna sytuacja hydrologiczna

##### Dorzecze Wisły

Stany wody w dorzeczu Wisły układają się w strefie wody średniej i niskiej. Stan niski zanotowano na Brynicy, Sole, Wisłoce, Tyśmienicy, Radomce, Pilicy, Omulwi i Nurcu oraz lokalnie na Wiśle, Przemszy, Skawie, Rabie, Dunajcu, Popradzie, Białej Tarnowskiej, Sanie, Wisłoku, Kamiennej, Narwi, Biebrzy, Pisie, Bugu, Liwcu i Bzurze.

## **Dorzecze Odry**

Stany wody w dorzeczu Odry układają się w strefie wody średniej i niskiej. Stan niski obserwowano na Kłodnicy, Osobłódzie, Kwisie, Nysie Łużyckiej, Warcie, Nerze, Drawie i Inie oraz lokalnie na Odrze, Małej Panwi, Nysie Kłodzkiej, Ślęzie, Bystrzycy, Strzegomce, Kaczawie, Baryczy, Bobrze, Prośnie i Noteci. Stan wysoki zanotowano lokalnie na Bobrze.

## **Dorzecza rzek Przymorza, Pregoty i Niemna**

Stany wody w dorzeczach rzek Przymorza, Pregoty i Niemna układają się w strefie wody średniej i niskiej. Stan niski obserwowano na Redze i Węgorapie oraz lokalnie na Pastęce i Łynie.

## **Morze Bałtyckie, Zalew Szczeciński i Zalew Wiślany**

Poziom wody na stacjach morskich układa się w strefie wody średniej.

## **Obszar administrowany przez RZGW w Białymstoku**

W ciągu ostatniej doby na obszarze administrowanym przez RZGW w Białymstoku odnotowano opady atmosferyczne, z czego najwyższe na stacji Supraśl rz. Supraśl 29 mm oraz Jabłonowo-Wypychy rz. Narew 20 mm.

**W zlewni Narwi i Biebrzy** obserwowano stabilizację oraz wahania stanu wody związane ze spływem wód opadowych oraz pracą urządzeń hydrotechnicznych. Największe wzrosty odnotowano na stacjach:

- Sokołda rz. Sokołda 69 cm,
- Fasty rz. Supraśl 39 cm,
- Zawady rz. Biała 21 cm,
- Supraśl rz. Supraśl 14 cm.

Stany wód utrzymują się w strefie wody średniej i niskiej, punktowo wysokiej.

**W zlewniach Łyny i Węgorapy** obserwowano stabilizację oraz wahania stanu wody związane ze spływem wód opadowych oraz pracą urządzeń hydrotechnicznych. Największy wzrost odnotowano na stacji Olsztyn-Kortowo rz. Łyna 11 cm natomiast największy spadek na stacji Węgorzewo rz. Węgorapa 13 cm. Stany wód utrzymują się w strefie wody średniej i niskiej.

**W zlewni Niemna** obserwowano stabilizację i niewielkie wahania stanu wody związane z pracą urządzeń hydrotechnicznych. Stany wód utrzymują się w strefie wody średniej i niskiej.

**Na Wielkich Jeziorach Mazurskich** stany wód utrzymują się w strefie wody wysokiej i średniej.

**W zlewni Narwi i Biebrzy** przewiduje się stabilizację i lokalne wahania oraz lokalne wzrosty spowodowane prognozowanymi opadami o charakterze burzowym i pracą urządzeń hydrotechnicznych. Stany wód utrzymają się w strefie wody wysokiej i średniej, lokalnie niskiej.

**W zlewniach Łyny i Węgorapy** przewiduje się stabilizację i lokalne wahania oraz lokalne wzrosty spowodowane prognozowanymi opadami o charakterze burzowym i pracą urządzeń hydrotechnicznych. Stany wód utrzymają się w strefie wody średniej i niskiej.

**W zlewni Niemna** przewiduje się stabilizację i lokalne wahania stanu wody związane z pracą urządzeń hydrotechnicznych. Stany wód utrzymają się w strefie wody średniej i niskiej.

W ciągu najbliższej doby IMGW-PIB prognozuje w dzień zachmurzenie umiarkowane, okresami wzrastające do dużego. Przelotne opady deszczu i burze, lokalnie z gradem. Suma opadów w czasie burz do 40 mm. Temperatura maksymalna od 22°C do 26°C. Wiatr słaby i umiarkowany, wschodni. W czasie burz możliwe porywy do 80 km/h. W nocy zachmurzenie umiarkowane i duże. Początkowo przelotne opady deszczu i burze, lokalnie z gradem. Temperatura minimalna od 11°C do 14°C. Wiatr słaby i umiarkowany, wschodni. W czasie burz porywy wiatru do 70 km/h.

## **Obszar administrowany przez RZGW w Bydgoszczy**

W ciągu minionej doby w Regionie Wodnym Noteci odnotowano opad atmosferyczny powyżej 20 mm na stacji Szamocin w zlewni Noteci dolnej – 21,5 mm.

**W zlewni rzeki Noteci** stany wody układają się w strefie stanów niskich i średnich.

**Na Kanale Bydgoskim** odnotowano wzrost 4 cm na SW Czyżkówko i SW Prądy, a także spadek 2 cm na SW Osowa Góra i SW Nakło Wschód.

**Na rzece Dolnej Skanalizowanej Noteci** od m. Nakło nad Notecią do m. Ujście zarejestrowano wzrost 10 cm na SW Krostkowo w związku z przywróceniem piętrzenia, 5 cm na wodowskazie w Ujściu i 4 cm na wodowskazie w Białośliwiu, a także spadek 2 cm na SW Nakło Zachód, strefa stanów niskich i średnich.

Poniżej m. Ujście odnotowano wzrost 8 cm na SW Nowe, 4 cm na wodowskazie Krzyż i 2 cm na SW Drawsko, a także spadek 14 cm na SW Mikołajewo, 11 cm na SW Czarnków, 6 cm na SW Walkowice, 4 cm na SW Romanowo oraz 2 cm na SW Wrzeszczyna i SW Wielerń.

**Na rzece Noteci swobodnie płynącej** zarejestrowano wzrosty sięgające 5 cm, strefa stanów niskich.

**Na rzece Górnej Skanalizowanej Noteci** odnotowano wzrost 2 cm na SW Dębinek Południowy oraz spadek 4 cm na SW Łochowo, 2 cm na SW Lisi Ogon i Frydrychowo.

W ciągu minionej doby, **na dopływach**, stany rzek układały się w strefie niskich i średnich.

**W zlewni rzeki Łobżonka** odnotowano wzrost 2 cm z okresowymi wahaniami do 4 cm, strefa stanów niskich.

**W zlewni rzeki Gwdy**, na górnym odcinku zarejestrowano spadek 7 cm oraz na dolnym odcinku wzrost 2 cm z okresowym wahaniami do 7 cm, strefa stanów średnich.

**W zlewni rzeki Drawy** zarejestrowano stabilizację z okresowymi wahaniami do 3 cm, strefa stanów niskich.

W ciągu najbliższej doby dla dolnego odcinka Noteci i jego dopływów prognozowana jest stabilizacja oraz spadki z lokalnymi wzrostami. Na górnym odcinku Noteci prognozowana jest stabilizacja, a także spadki z lokalnymi wzrostami. Stany wody będą układać się w strefie stanów niskich i średnich.

W ciągu najbliższej doby IMGW-PIB prognozuje zachmurzenie małe, umiarkowane wzrastające do dużego, przelotne opady deszczu, na wschodzie możliwe burze z opadami gradu, opad podczas burz do 25 mm, temperatura w ciągu dnia wahać się będzie od 22°C na północy do 27°C na południu, temperatura minimalna w nocy spadnie do 12°C, wiatr słaby, umiarkowany, porywisty, podczas burz silny w porywach do 70 km/h, z kierunków wschodnich.

## **Obszar administrowany przez RZGW w Gdańsku**

W ciągu ostatniej doby na obszarze administrowanym przez RZGW w Gdańsku nie odnotowano opadu atmosferycznego powyżej 20 mm.

W regionie wodnym dolnej Wisły przeważają stany średnie.

Na Bałtyku stany średnie;

Na Zalewie Wiślanym strefa stanów średnich;

Na rzekach przymorza stany średnie i niskie;

Na rzekach w zlewni Zalewu Wiślanego stany średnie i niskie;

Wisła: stany średnie i niskie;

W południowo-wschodniej części Regionu Wodnego stany średnie, miejscami wysokie i niskie

W ciągu najbliższej doby IMGW-PIB prognozuje w dzień zachmurzenie umiarkowane, okresami wzrastające do dużego. Przelotne opady deszczu i głównie na wschodzie burze, lokalnie z gradem. Prognozowana wysokość opadów w czasie burz od 15 mm do 25 mm. Temperatura maksymalna od 22°C do 25°C, nad samym morzem około 16°C. Wiatr słaby i umiarkowany, nad morzem porywisty, z kierunków wschodnich. W czasie możliwych burz porywy wiatru do 70 km/h. W nocy zachmurzenie umiarkowane i duże. Początkowo, głównie na wschodzie przelotne opady deszczu i tam możliwe burze. Miejscami, głównie na wybrzeżu silne zamglenie. Temperatura minimalna 12°C do

15°C. Wiatr słaby i umiarkowany, okresami porywisty, z kierunków wschodnich. W czasie możliwych burz wiatr porywisty.

### **Obszar administrowany przez RZGW w Gliwicach**

W ciągu ostatniej doby opady powyżej 20 mm nie zostały odnotowane.

Stany wody w **Regionie Wodnym Małej Wisły** kształtują się w strefie stanów niskich i średnich.

Stany wody w **Regionie Wodnym Górnej Odry** kształtują się w strefie stanów niskich i średnich.

Na najbliższą dobę IMGW-PIB prognozuje w dzień początkowo bezchmurnie lub zachmurzenie małe, później zachmurzenie małe oraz umiarkowane, a po południu na południu województwa miejscami duże i gdzieś przelotne opady deszczu i burze. W czasie burz wysokość opadu do 15 mm. Temperatura maksymalna od 25°C do 27°C, w rejonach podgórskich od 23°C do 26°C, wysoko w Beskidach od 14°C do 18°C. Wiatr słaby i umiarkowany, wschodni i południowo-wschodni. Wysoko w górach wiatr słaby i umiarkowany, południowo-wschodni. W czasie burz możliwe porywy wiatru do 60 km/h. W nocy zachmurzenie małe, od południa województwa stopniowo wzrastające do umiarkowanego i dużego. Nad ranem na południu województwa możliwe słabe opady deszczu. Temperatura minimalna od 13°C do 16°C, w rejonach podgórskich od 12°C do 14°C, wysoko w Beskidach od 10°C do 13°C. Wiatr słaby i umiarkowany, wschodni i południowo-wschodni. Wysoko w górach wiatr umiarkowany, wzmagający się do dość silnego i porywistego, południowo-wschodni i południowy.

### **Obszar administrowany przez RZGW w Krakowie**

W ciągu ubiegłej doby w regionie wodnym Górnej-Zachodniej Wisły odnotowano opady atmosferyczne w zlewni Soły – stacja Pilsko do 21,7 mm, Raby – stacja Luboń Wielki do 16 mm, Górnego Dunajca – do 12,3 mm w Zakopanem, w zlewni Skawy do 7,9 mm na stacji Markowe Szczawiny, w zlewni Czarnej Orawy odnotowano do 5,7 mm opadu.

W ciągu minionej doby na rzekach i potokach regionu wystąpiły głównie stabilizacje i spadki stanów wód. Wzrosty wystąpiły lokalnie, maksymalnie do 14 cm na Dunajcu w Żabnie oraz do 11 cm na Wiśle w przekrojach Popędzyna i Karsy.

Rzeki i potoki w regionie znajdują się w strefie stanów średnich i niskich. W strefie stanów niskich utrzymuje się m.in. zwierciadło Soły, Skawy powyżej ZW Świnna Poręba, Skawinki, Popradu, środkowego Dunajca i jego dopływu Łososiny, a także Białej oraz Czarnej Staszowskiej. Zwierciadło Wisły uktada się w strefie stanów średnich i niskich (wodowskazy: Smolice, Czernichów-Prom, Popędzyna, Szczucin).

Na najbliższą dobę IMGW PIB prognozuje po południu miejscami przelotne opady deszczu i burze. W czasie burz wysokość opadu do 15 mm

### **Obszar administrowany przez RZGW w Lublinie**

W ciągu ostatniej doby na obszarze administrowanym przez RZGW w Lublinie opad dobowy o sumie powyżej 20 mm został zaobserwowany na jednej stacji opadowej Frampol (rz. Łada) - 34,8 mm.

**W zlewni Bugu po Krzyczew** obserwowano spadki, niewielkie wzrosty oraz lokalnie stabilizację poziomu wody - w strefie stanów średnich oraz niskich.

**W zlewni Bugu poniżej profilu Krzyczew** obserwowano niewielkie wzrosty, stabilizację oraz punktowo spadek poziomu wody, w strefie wody średniej i niskiej.

**Na Bugu po Krzyczew oraz w zlewni Wieprza** prognozuje się stabilizację i opadanie poziomu wody - w strefie stanów średnich lub niskich.

**W zlewni Bugu poniżej profilu Krzyczew** prognozuje stabilizację i opadanie poziomu wody - w strefie wody średniej i niskiej.

Na najbliższą dobę IMGW-PIB prognozuje w dzień zachmurzenie umiarkowane, okresami duże. Przelotne opady deszczu, miejscami również burze z możliwym gradem. Suma opadów podczas burz do 25 mm. Temperatura

maksymalna od 25°C do 28°C. Wiatr słaby, wschodni i południowo-wschodni. W czasie burz porywy wiatru do 70 km/h. W nocy zachmurzenie przeważnie małe i umiarkowane. Jedynie początkowo miejscami zanikające przelotne opady deszczu i burze. Temperatura minimalna od 12°C do 14°C. Wiatr słaby i umiarkowany wschodni. Podczas zanikających burz wiatr porywisty.

### **Obszar administrowany przez RZGW w Poznaniu**

W ciągu minionej doby w regionie wodnym Warty głównie w części centralnej i północnej odnotowano opady deszczu, na ogół poniżej 10 mm, maksymalnie niespełna 40 mm w Gnieźnie (wg danych radarowych nawet 80-100 mm).

W regionie wodnym Warty w związku z opadami odnotowano przeważnie wahania stanów wody, miejscami z niewielkim wzrostem albo spadkiem, stany układają się w strefie stanów średnich, niskich, lokalnie wysokich.

**Na Warcie** do zbiornika Poraj stabilnie, stany wody z nieznacznymi wahaniami w strefie stanów niskich. Poniżej do zbiornika Jeziorska podobnie, miejscami z niewielkim wzrostem albo spadkiem. Na dopływach tego odcinka Warty kilkucentymetrowe wahania ze spadkiem, lokalnie wzrostem układają się w strefie stanów niskich albo średnich, na Niecieczy w wysokich. Na Warcie poniżej zbiornika Jeziorsko stany wody układają się w strefie stanów niskich, odnotowano wahania o kilka cm, poniżej ujścia Proсны gdzieś ze spadkiem. Na dopływach większe zmiany – wahania lub wzrost o kilka do około 20 cm w strefach od niskich do wysokich. W zlewni Proсны stany średnie i niskie, także z wahaniami, na dopływach miejscami spadek, zmiany do kilkunastu cm.

Na pośrednim stanowisku Kanału Ślesińskiego rzędna piętrzenia układa się pomiędzy NPP a MaxPP, a na szczytowym na pomiędzy MinPP a NPP.

Na Warcie do zbiornika Poraj i dalej do zbiornika Jeziorsko prognozowane są stabilne stany wody w strefie niskich. Na dopływach Warty również przeważnie stabilne stany wody w strefie niskich, średnich, lokalnie niewykluczone wahania. Poniżej zbiornika Jeziorsko na Warcie stany wody w strefie niskich: stabilnie, miejscami z niewielkim spadkiem albo wzrostem. Na dopływach tego odcinka, w tym w zlewni Proсны, stabilne stany wody lub ich niewielkie wahania, zmiany w strefie niskich, średnich, lokalnie wysokich.

W ciągu najbliższej doby zachmurzenie małe i umiarkowane. Temperatura minimalna od 13°C, maksymalna do 27°C. Wiatr słaby i umiarkowany, miejscami porywisty, wschodni.

### **Obszar administrowany przez RZGW w Rzeszowie**

W ciągu ostatniej doby zaobserwowano średnie opady w wysokości od 0,7 do 4,0 mm na całym obszarze administrowanym przez RZGW w Rzeszowie.

Na obszarze zlewni **Sanu i Wisłoka** stany wód układają się w strefie wody niskiej oraz średniej. W ciągu ostatniej doby na większości stacji wodowskazowych zaobserwowano wzrost stanu wody. Największy wzrost stanu wody miał miejsce w przekroju Godowa na Stobnicy (35 cm), Gorliczyna na Mleczce (22 cm), Żarnowa na Wisłoku (18 cm).

Na obszarze **zlewni Wisłoki i Łęgu** stany wód układają się w strefie wody średniej oraz niskiej. W ciągu ostatniej doby na większości stacji wodowskazowych zaobserwowano spadek stanu wody. Największy wzrost stanu wody miał miejsce w przekroju Łabuzie na Wisłoce (9 cm), Głowaczowa na Grabince (4 cm), Jasło (LSOP) na Jasiołce (1 cm).

Na najbliższą dobę IMGW-PIB prognozuje zachmurzenie małe, później umiarkowane, miejscami duże. Od godzin południowych gdzieś przelotne opady deszczu i burze. W czasie burz wysokość opadu do 25 mm. Temperatura maksymalna od 25°C do 27°C. Wiatr słaby i umiarkowany, wschodni i południowo-wschodni. W czasie burz wiatr możliwe porywy wiatru do 65 km/h. W nocy zachmurzenie małe, początkowo miejscami umiarkowane lub duże. Lokalnie możliwe mgły ograniczające widzialność do 500 m. Temperatura minimalna od 12°C do 15°C. Wiatr słaby i umiarkowany, wschodni i południowo-wschodni. Na najbliższą dobę IMGW prognozuje średnie opady w wysokości od 12,0 do 15,1 mm na całym obszarze administrowanym przez RZGW w Rzeszowie.



## Obszar administrowany przez RZGW w Szczecinie

Stany wody na wodowskazach **Odry granicznej poniżej ujścia Warty** układają się w dolnej strefie stanów średnich (Gozdowice), w strefie stanów niskich (Kostrzyn nad Odrą, Widuchowa) oraz na granicy stanów średnich i niskich (Bielinek).

W **ujściowym odcinku Odry i na Zalewie Szczecińskim** stany wody układają się w strefie stanów średnich.

Na **odcinku wybrzeża morskiego** stany wody układają się w strefie stanów średnich.

Na rz. **Myśli** stany wody układają się w strefie stanów wysokich.

Na rz. **Inie** stany wody w górnym odcinku układają się w strefie stanów niskich.

Stany **rzek Przymorza Zachodniego** układają się w strefie stanów niskich i średnich, lokalnie wysokich.

Na rz. **Redze** stany wody w górnym odcinku układają się w strefie stanów średnich, w dolnym odcinku w strefie stanów niskich.

Na rz. **Parsęcie** generalnie stany wody układają się przeważnie w strefie stanów średnich, w dolnym odcinku w strefie stanów niskich.

Na rz. **Radew** stany wody układają się w strefie stanów niskich.

Na rz. **Grabowa** stany wody układają się w strefie stanów niskich.

Na rz. **Wieprzy** stany wody w górnym odcinku rzeki układają się w strefie stanów niskich, w dolnym odcinku na granicy stanów średnich i niskich.

Na rz. **Studnicy** stany wody rzeki układają się w strefie stanów wysokich.

## Obszar administrowany przez RZGW w Warszawie

W ciągu ostatniej doby na obszarze administrowanym przez RZGW w Warszawie opad dobowy o sumie powyżej 20 mm nie został zaobserwowany.

Obecnie stany wód na obszarze administrowanym przez RZGW w Warszawie układają się w strefie stanów niskich i średnich, lokalnie wysokich.

W ciągu najbliższej doby na **Wiśle** prognozuje się – od stacji: Zawichost do stacji: Warszawa Bulwary stabilizację stanu wody w strefie stanów niskich, lokalnie na granicy stref średnich i niskich (stacja: Annopol); od stacji: Modlin do stacji: Kępa Polska niewielkie spadki stanu wody w strefie stanów niskich oraz lokalnie średnich (stacja: Wychódźc); na stacji: Włocławek wahania stanu wody w strefie stanów niskich.

**Na dopływach** Wisły od Zawichostu do Włocławka przewiduje się wahania stanu wody w strefie stanów niskich i średnich.

W ciągu najbliższej doby na **Narwi** od Orzyca po ujście prognozuje się stabilizację stanu wody w strefie stanów średnich, lokalnie wahania w strefie stanów średnich (stacja: Orzechowo).

Na dopływach Narwi od Orzyca po ujście prognozuje się stabilizację stanu wody w strefie stanów średnich, lokalnie wahania w strefie stanów średnich (stacja: Orzechowo).

Na dopływach Narwi od Orzyca po ujście przewiduje się wahania stanu wody w strefie stanów niskich i średnich.

W ciągu najbliższej doby na **Bugu od Liwca do ujścia** prognozuje się stabilizację stanu wody w strefie stanów średnich.

W ciągu najbliższej doby IMGW-PIB prognozuje w trakcie dnia na całym obszarze opady deszczu, miejscami również burze, możliwy grad. Suma opadów podczas burz w przedziale do 25 mm. Temperatura maksymalna w przedziale od 23°C do 28°C. Wiatr słaby i umiarkowany, zmienny. W czasie burz porywy wiatru do 80 km/h. W nocy na całym obszarze przelotne opady deszczu i burze, lokalnie z gradem. Prognozowana wysokość opadów w czasie burz do 25 mm. Temperatura minimalna nocą w przedziale od 12°C do 15°C. Wiatr słaby, zmienny okresami umiarkowany. W czasie burz porywy wiatru do 70 km/h.

## Obszar administrowany przez RZGW we Wrocławiu

W minionej dobie odnotowano opady deszczu, maksymalne w zlewni Nysy Kłodzkiej – 30 mm (15 mm po stronie czeskiej), Nysy Łużyckiej 15 mm, dorzecze Łaby – 14 mm, Baryczy – 10 mm, w pozostałych zlewniach opad nie przekroczył 10 mm.

Stany wód na wodowskazach **środkowej Odry** (poniżej ujścia Nysy Kłodzkiej) układają się w strefie stanów lokalnie niskich, głównie średnich na Odrze skanalizowanej oraz niskich na odcinku swobodnie płynącym.

Stany wód na wodowskazach **dolnej Odry** (powyżej ujścia Warty) układają się w strefie stanów niskich.

Stany wód na pozostałych wodowskazach układają się w strefie stanów niskich i średnich oraz lokalnie wysokich.

Obecnie obserwuje się stabilizację stanów wód na większości wodowskazów. Lokalne wzrosty i spadki spowodowane są głównie pracą urządzeń hydrotechnicznych.

## 8. Informacja o zbiornikach.

		Zbiorniki retencyjne - ogółem								
		Sytuacja na dzień 21.05.2024 r. na godz. 6 <sup>00</sup> (UTC)								
		Zbiorniki rzeka	Odplyw średni [m <sup>3</sup> /s]	Doplyw średni [m <sup>3</sup> /s]	Poj. aktual. [mln m <sup>3</sup> ]	* Poj. norm. [mln m <sup>3</sup> ]	* Poj. Przy Max PP [mln m <sup>3</sup> ]	*Rezerwa pow. wymagana [mln m <sup>3</sup> ]	Aktualna rez. pow. [mln m <sup>3</sup> ]	Rezerwa do wykorzyst. %
		1	2	3	4	5	6	7	8	9
							6-5	6-4	8/7*100	
RZGW w Białymstoku	1	Zb. Siemianówka (Narew)	2,53	0,10	57,84	64,80	79,10	14,30	21,26	149
RZGW w Bydgoszczy	2	Jez. Gopło (Noteć)	2,08	0,66	11,04	-	21,66	7,70	10,62	138
	3	Zb. Pakość (Mała Noteć)	0,89	0,82	25,35	36,30	42,58	6,30	17,23	274
RZGW w Gliwicach	4	Zb. Goczałkowice **** (Wiśła)	1,20	1,36	92,57	118,07	161,25	43,18	68,68	159
	5	Zb. Wiśła-Czarne (Wiśła)	0,25	0,15	1,67	2,36	4,04	1,68	2,37	141
	6	Zb. Łąka (Pszczynka)	0,55	0,20	7,60	8,01	11,15	3,14	3,55	113
	7	Zb. Kuźnica Warężyńska (Przemsza)	0,04	0,00	38,80	39,17	46,28	7,11	7,48	105
	8	Zb. Przeczyce (Przemsza)	0,94	0,94	9,40	17,37	20,29	2,92	10,89	373
	9	Zb. Kozłowa Góra (Brynica)	0,15	0,25	10,13	12,39	15,18	2,79	5,05	181
	10	Zb. Pogoria III (Pogoria)			11,49	11,41	12,03	0,62	0,54	87
	11	Zb. Dzierżno Duże (Kłodnica)	2,00	2,66	60,14	60,14	63,02	2,88	2,88	100
	12	Zb. Pławniowice (Toszecki Potok)			26,36	26,74	29,15	2,41	2,79	116
	13	Zb. Dzierżno Małe (Drama)	0,30	0,44	8,38	9,50	12,30	2,80	3,92	140
	14	Zb. Turawa (Mała Panew)	3,50	5,57	66,57	80,04	92,61	12,57	26,04	207
	15	Zb. Rybnicki ** (Ruda)	0,73	0,73	20,53	22,10	23,50	1,40	2,97	212

RZGW w Krakowie	16	Zb. Czaniec (Soła)	6,20	2,80	0,90	1,30	1,30	0,00	0,00	
	17	Zb. Porąbka (Soła)	2,80	0,00	18,40	22,00	26,50	4,50	8,10	180
	18	Zb. Tresna (Soła) *	0,00	2,60	53,00	53,90	92,70	38,80	39,70	102
	19	Zb. Świnna Poręba (Skawa)	5,40	3,60	95,00	100,70	160,80	60,10	65,90	110
	20	Zb. Dobczyce (Raba) *	2,20	1,60	89,70	92,70	137,70	45,00	48,00	107
	21	Zb. Chańcza (Czarna)	1,20	1,30	10,10	14,20	23,80	9,60	13,70	143
	22	Zb. Czchów (Dunajec)	49,00	57,00	7,00	7,50	7,50	0,00	0,90	
	23	Zb. Rożnów (Dunajec) *	57,00	42,00	88,20	105,80	155,80	50,00	60,40	121
	24	Zb. Czorsztyn (Dunajec)	22,00	16,20	165,30	176,50	238,60	62,10	73,20	118
	25	Zb. Zestawice (Dłubnia)			0,42	0,42	0,73	0,31	0,31	
RZGW w Lublinie	26	Zb. Nielisz (Wieprz)	5,26	7,34	20,62	20,61	28,47	7,86	7,85	100
RZGW w Poznaniu	27	Zb. Jeziorsko (Warta)	22,00	22,00	142,46	142,80	202,04	59,20	59,58	101
	28	Zb. Poraj (Warta)	1,15	1,56	11,93	12,54	20,34	7,80	8,41	108
RZGW w Rzeszowie	29	Zb. Klimkówka (Ropa)	2,00	0,26	26,63	34,54	41,95	10,00	15,32	153
	30	Zb. Besko (Wisłok)	0,90	0,60	6,35	8,41	13,21	6,28	6,86	109
	31	Zb. Solina ** (San)	13,00	7,80	397,26	472,00	472,04	21,00	74,78	356
RZGW w Warszawie	32	Zb. Brody Iłżeckie (Kamienna)	1,22	1,45	5,50	6,72	7,59	0,88	2,09	239
	33	Zb. Wióry (Świślina)	1,10	0,05	21,18	15,73	34,66	18,93	13,49	71
	34	Zb. Sulejów (Pilica)	15,00	16,70	73,06	75,11	84,33	9,22	11,27	122
	35	Zb. Cieszanowice (Luciąża)	0,73	0,80	4,95	7,34	9,10	1,76	4,15	236
	36	Zb. Miedzna (Wąglanka)	0,23	0,21	2,99	3,40	3,80	0,40	0,81	202
	37	Zb. Domaniów (Radomka)	1,90	0,83	6,28	9,90	14,37	4,47	8,09	181
	38	Zb. Włocławek***** (Wisła)	476,00	546,00	367,92	369,880	453,590			rzędna wody górnej: 57,27 m n.p.m.
	39	Zb. Dębe***** (Narew)	182,00	189,00	89,00	89,960	95,980			rzędna wody górnej: 78,99 m n.p.m.
	40	Topola (Nysa Kłodzka)	8,30	11,96	16,67	16,49	21,68	5,19	5,01	97

RZGW we Wrocławiu	41	Kozielno (Nysa Kłodzka)	8,70	8,30	12,71	12,92	16,30	3,38	3,59	106
	42	Otmuchów (Nysa Kłodzka)	9,0	11,54	14,19	58,39	129,17	70,78	114,98	162
	43	Nysa (Nysa Kłodzka)	15,0	13,21	56,33	65,69	121,70	56,01	65,37	117
	44	Mietków (Bystrzyca)	2,00	1,09	49,08	63,02	77,22	14,20	28,14	198
	45	Dobromierz (Strzegomka)	0,44	0,07	6,45	10,00	11,35	1,35	4,90	363
	46	Słup (Nysa Szalona)	1,07	0,35	23,90	30,98	38,05	7,07	14,15	200
	47	Bukówka (Bóbr)	0,37	0,21	10,03	12,77	16,66	3,89	6,63	170
	48	Sosnowka (Czerwonka)	0,18	0,01	10,81	10,93	14,84	3,91	4,03	103
	49	Pilchowice ** (Bóbr)	5,30	4,80	23,13	33,00	50,00	17,00	26,87	158
	50	Złotniki ** (Kwisa)	1,50	0,70	8,27	10,50	12,10	1,60	3,83	239
	51	Leśna ** (Kwisa)	0,90	1,60	6,14	8,00	16,80	8,80	10,66	121
	52	Lubachów ** (Bystrzyca)	0,40	0,50	4,15	4,93	6,81	1,88	2,66	142

\* wartości stałe

\*\* Zbiorniki energetyczne

\*\*\*\* Ujęcie wody pitnej

\*\*\*\*\*zbiornik przepływowy

" rzędne piętrzenia zbiornika Włocławek (m n.p.m.): Min PP: 56,5, NPP: 57,3 MaxPP: 57,3

" rzędne piętrzenia zbiornika Dębe (m n.p.m.): Min PP: 78,52, NPP: 79,02 MaxPP: 79,22

### Obszar administrowany przez RZGW w Białymstoku

Zbiornik Siemianówka pracuje zgodnie z obowiązującymi instrukcjami. Aktualna pojemność powodziowa wynosi 21,26 mln m<sup>3</sup>. Zbiornik dysponuje rezerwą powodziową na poziomie 148, 67%.

### Obszar administrowany przez RZGW w Bydgoszczy

Na zbiorniku Pakość rzędna piętrzenia wynosi 77,89 m n.p.m. (239 cm > Min PP), odpływ ze zbiornika 0,9 m<sup>3</sup>/s, na zbiorniku Gopło rzędna piętrzenia wynosi 76,88 m n.p.m. (20 cm > NPP, 43 cm < MaxPP), odpływ średni wynosi 2,1 m<sup>3</sup>/s.

### Obszar administrowany przez RZGW w Gdańsku

W Regionie Wodnym Dolnej Wisły brak dużych, sztucznych zbiorników wodnych o istotnym znaczeniu przeciwpowodziowym objętych systemem monitorowania w ramach osłony przeciwpowodziowej kraju. Informacje o zbiorniku we Włocławku, który ma znaczenie dla osłony regionu, podaje RZGW w Warszawie.

### Obszar administrowany przez RZGW w Gliwicach

Zgodnie zaleceniami OTKZ zbiorniki Dzierżno Duże i Wisła Czarne posiadają obniżony poziom piętrzenia.

Zbiornik Pogoria III, rzeka Pogoria: posiada 87% rezerwy powodziowej. Na pozostałych zbiornikach będących w administracji RZGW w Gliwicach rezerwa powodziowa jest w pełni zachowana.

Sytuacja w dorzeczu Górnej Odry po stronie czeskiej:

Zbiornik **VD Kružberk**, rzeka Moravice posiada **93,43%** rezerwy powodziowej.

Zbiornik **VD Morávka**, rzeka Morávka posiada **92,6%** rezerwy powodziowej.

Pozostałe zbiorniki pracują w zakresie pojemności użytkowych i posiadają pełne rezerwy powodziowe (100%).

Źródło informacji - portal Povodí Odry, stan na 21.05.2024 r., godz. 08:30 CEST.

### **Obszar administrowany przez RZGW w Krakowie**

Sytuacja na zbiornikach jest stabilna i na bieżąco monitorowana. Zbiorniki posiadają rezerwy powodziowe większe niż wymagane w instrukcjach gospodarowania wodą.

### **Obszar administrowany przez RZGW w Lublinie**

Zbiornik Nielisz dysponuje rezerwą powodziową 99,84%. Aktualna pojemność powodziowa wynosi 7,85 mln m<sup>3</sup>. Dopływ śr. do zbiornika przeciwpowodziowego Nielisz wynosi 7,34 m<sup>3</sup>/s. Odpływ śr. ze zbiornika przeciwpowodziowego Nielisz wynosi 5,26 m<sup>3</sup>/s.

### **Obszar administrowany przez RZGW w Poznaniu**

Zbiornik Jeziorsko i zbiornik Poraj posiadają pełną rezerwą powodziową.

Na zbiorniku Jeziorsko rzędna piętrzenia wynosi 119,99 m n.p.m. (od wczoraj bez zmian, 1 cm < NPP), średni dopływ do zbiornika wynosi 22,00 m<sup>3</sup>/s przy odpływie średnim z ostatniej doby 22,00 m<sup>3</sup>/s. Zbiornik dysponuje rezerwą 59,60 mln m<sup>3</sup>, z możliwością powiększenia o dalsze 20,5 mln m<sup>3</sup> pojemności forsowanej. Na zbiorniku Poraj rzędna piętrzenia wynosi 275,33 m n.p.m. (od wczoraj +1 cm, 17 cm poniżej NPP), średni dopływ do zbiornika wynosi 1,56 m<sup>3</sup>/s przy odpływie średnim z ostatniej doby 1,15 m<sup>3</sup>/s. Zbiornik dysponuje rezerwą 8,4 mln m<sup>3</sup>, z możliwością powiększenia o dalsze 4,1 mln m<sup>3</sup> pojemności forsowanej.

### **Obszar administrowany przez RZGW w Rzeszowie**

Wszystkie zbiorniki administrowane przez RZGW w Rzeszowie posiadają pełne rezerwy powodziowe.

Na zbiorniku Klimkówka rzędna piętrzenia wynosi 392,93 m n.p.m., średni dopływ do zbiornika wynosi 0,26 m<sup>3</sup>/s przy odpływie średnim z ostatniej doby 2,0 m<sup>3</sup>/s. Zbiornik dysponuje rezerwą 15,3 mln m<sup>3</sup>. Na zbiorniku Besko rzędna piętrzenia wynosi 330,00 m n.p.m., średni dopływ do zbiornika wynosi 0,6 m<sup>3</sup>/s przy odpływie średnim z ostatniej doby 0,9 m<sup>3</sup>/s. Zbiornik dysponuje rezerwą 6,8 mln m<sup>3</sup>. Na zbiorniku Solina rzędna piętrzenia wynosi 415,28 m n.p.m., dopływ do zbiornika wynosi 7,8 m<sup>3</sup>/s przy odpływie średnim z ostatniej doby 13,0 m<sup>3</sup>/s. Zbiornik dysponuje rezerwą 74,8 mln m<sup>3</sup>.

### **Obszar administrowany przez RZGW w Warszawie**

Zbiornik wodny Wióry na Świślinie posiada 71% rezerwy powodziowej. Pozostałe zbiorniki mają rezerwy powodziowe większe od wymaganych.

Na Zbiorniku Włocławek dopływ średni dobowy na godz. 6:00 UTC wynosił około 545 m<sup>3</sup>/s, natomiast odpływ około 475 m<sup>3</sup>/s. Rzędna wody dolnej śluzy: 42,85 m n.p.m.

Na Zbiorniku Dębe dopływ średni dobowy na godz. 6:00 UTC wynosił około 190 m<sup>3</sup>/s, natomiast odpływ około 180 m<sup>3</sup>/s.

Na Zbiorniku Wodnym Sulejów rzędna wody górnej na godz. 6:00 UTC wynosiła 166,49 m n.p.m.

### **Obszar administrowany przez RZGW we Wrocławiu**

Wszystkie zbiorniki posiadają wolne pojemności powodziowe i dodatkowe z wyjątkiem zbiornika Topola (97 %), który zgromadził nadmiar dopływającej wody i piętrzy nieznacznie w zakresie pojemności powodziowej. Dopływy do zbiorników kształtują się głównie w strefie stanów średnich i niskich. Urządzenia upustowe są drożne, urządzenia manewrowe są sprawne. Suche zbiorniki przeciwpowodziowe nie piętrzą wody. Poldery przeciwpowodziowe nie

piętrzą wody. Wszystkie zbiorniki pracują zgodnie z instrukcjami gospodarowania wodą. Poziom piętrzenia na zbiorniku Otmuchów został obniżony poniżej poziomu piętrzenia zapasu zastrzeżonego ze względu na remont skarpy odwodnej zbiornika. Na zbiornikach Pilchowice, Leśna i Złotniki od dnia 16 maja nastąpiła zmiana NPP z zimowego na letni.

## 9. Informacja o żeglowności rzek i stanie urządzeń hydrotechnicznych.

### RZGW w Białymstoku

**Z dniem 6 maja 2024 r.** otwarto dla żeglugi drogę wodną rzeki Pisy oraz System Wielkich Jezior Mazurskich – szczegółowe informacje zawarto w *Komunikacie Nawigacyjnym nr. 4/2024r.*

**Z dniem 26 kwietnia 2024r.** otwiera się dla żeglugi drogę wodną **Kanał Augustowski** – szczegółowe informacje zawarto w *Komunikacie Nawigacyjnym nr. 3/2024r.*

**Z dniem 26 kwietnia 2024r.** otwiera się dla żeglugi drogę wodną **rzeki Narew** – szczegółowe informacje zawarto w *Komunikacie Nawigacyjnym nr. 2/2024r.*

Wydano **Komunikat Nawigacyjny nr 1/2024** informujący o pracach modernizacyjnych na śluźce Przewięź (km 43+500 drogi wodnej Kanału Augustowskiego)

Komunikaty nawigacyjne dostępne są pod adresem: <https://www.gov.pl/wody-polskie-bialystok>

### RZGW w Bydgoszczy

**Nowe:** zgodnie z zezwoleniem wydanym przez Dyrektora Urzędu Żeglugi Śródlądowej w Bydgoszczy z 20 maja 2024 r., znak By.426.17.2024, przeprowadzona zostanie impreza na wodzie w formie regat wioślarskich pn.: „Mistrzostwa Europy Juniorów w Wioślarstwie / European Rowing Under 19 Championships 2024”.

Regaty wioślarskie odbędą się w dniach:

- 30 maja 2024 r., w godz. od 8.30 do 19.30 (plan. otwarcie szlaku w godz. od 10.30 do 11.00),
- 31 maja 2024 r., w godz. od 8.00 do 18.00 (plan. otwarcie szlaku w godz. od 12.00 do 13.00),
- 1 czerwca 2024 r., w godz. od 7.00 do 19.00 (plan. otwarcie szlaku ustali organizator na znaku C.4),
- 2 czerwca 2024 r., w godz. od 7.00 do 16.00 (plan. otwarcie szlaku ustali organizator na znaku C.4),

Szczegóły w [Komunikacie Nawigacyjnym 8/2024 z 20.05.2024 r.](#)

Informujemy, że z dniem 24 kwietnia 2024 r. otwiera się dla żeglugi administrowane śródlądowe drogi wodne na połączeniu wodnym Wisła – Odra oraz na połączeniu wodnym rzeka Warta – Kanał Bydgoski, na odcinkach wskazanych poniżej:

I. na połączeniu wodnym Wisła – Odra

- Kanał Bydgoski w km drogi wodnej od 014+800 do 038+900
- Noteć dolna w km drogi wodnej od 038+900 do 176+200
- Noteć dolna w km drogi wodnej od 176+200 do 226+100

II. na połączeniu wodnym Warta – Kanał Bydgoski

- Kanał Ślesiński w km drogi wodnej od 026+460 do 032+000
- Jezioro Gopło w km drogi wodnej od 032+000 do 059+500
- Noteć górna w km drogi wodnej od 059+500 do 121+600
- Kanał Górnonotecki w km drogi wodnej od 121+600 do 146+600

[Szczegóły w Komunikacie Nawigacyjnym nr 4/2024 z 23.04.2024 r.](#)

Informujemy, że od 19 kwietnia 2024 r. do odwołania, pozostaje wyłączona z eksploatacji Śluza nr 5 Prądy położona w km 20+000 na Kanale Bydgoskim, na połączeniu wodnym Wisła-Odra, w związku z awarią konstrukcji ściany

komory śluzy i koniecznością przeprowadzenia doraźnego zabezpieczenia ww. obiektu. Szczegóły w [Komunikacie nawigacyjnym nr 3/2024 z 19.04.2024 r.](#)

**Komunikaty nawigacyjne** (o przeprowadzanych pracach, awariach, planowanych zamknięciach szlaku, imprezach na wodzie itp.), **bieżące informacje dot. warunków nawigacyjnych** oraz **kompleksowa informacja o żeglowności** znajdują się na stronie internetowej PGW Wody Polskie RZGW w Bydgoszczy w zakładce Komunikaty nawigacyjne, pod adresem: <http://bydgoszcz.wody.gov.pl/komunikaty-nawigacyjne>

## **RZGW w Gdańsku**

Ze względu na naprawę uszczelnienia kłapy głowy górnej śluzy **Czersko Polskie**, zostaje ona zamknięta w dniach **od 11.04.2024 do 12.05.2024**.

Od dnia **27.04.2024** otwarte są wszystkie drogi wodne w Regionie Wodnym Dolnej Wisły.

Informacje szczegółowe, godziny otwarcia śluz i pochylni oraz warunki żeglugi znajdują się w komunikatach nawigacyjnych oraz w codziennej informacji żeglugowej, które publikujemy na naszej stronie internetowej:

[Komunikaty nawigacyjne - Regionalny Zarząd Gospodarki Wodnej w Gdańsku - Portal Gov.pl \(www.gov.pl\)](#)

## **RZGW w Gliwicach**

### **KANAŁ GLIWICKI:**

Informujemy, że z uwagi na treść punktu 1 działań interwencyjnych zawartych w Załączniku nr 2 do Protokołu z posiedzenia Zespołu Zarządzania Kryzysowego Ministra Klimatu i Środowiska z dnia 14 maja 2024 r., od godziny 6:00 dnia 16.05.2024 r. ograniczone zostają śluzowania jednostek pływających na Śluzie Dzierżno w km 30+890 Kanału Gliwickiego. Szczegóły w [Komunikacie Nawigacyjnym nr 9/2024](#).

Ograniczone zostają godziny śluzowań na Śluzie Łabędy w km 38+510 oraz na Śluzie Dzierżno w km 30+890 Kanału Gliwickiego. Śluzowania z sekcji VI na sekcję V oraz z sekcji V na sekcję IV realizowane będą w godzinach: 8:00, 10:00, 12:00, 14:00, 16:00, 18:00 i 20:00. Śluzowania z sekcji IV na sekcję V oraz z sekcji V na VI realizowane będą w godzinach: 7:00, 9:00, 11:00, 13:00, 15:00, 17:00, 19:00 i 21:00.

Od dnia 25.03.2024 r. od godz. 06:00 otwiera dla żeglugi Kanał Gliwicki w km 0+000 – 39+400 oraz Kanał Kędzierzyński w km 0+000 – 5+600.

### **ODRA**

Od dnia 23.02.2024 r. od godz. 12:00 otwiera dla żeglugi Odrzańską Drogę Wodną (ODW) w km 51+000 (miasto Racibórz) – 95+540 (OH Koźle).

Szlak żeglugowy otwarty z następującymi ograniczeniami:

1. Rzeka Odra w km 51+000 – 88+000:

- Przy stanie wodowskazowym na posterunku Racibórz Miedonia poniżej 180 cm szlak żeglugowy zamknięty dla żeglugi;
- Przy stanie wodowskazowym na posterunku Racibórz Miedonia w zakresie 180 – 210 cm szlak żeglugowy otwarty z ograniczeniami. Możliwa żegluga jednostek o zanurzeniu do 50 cm;
- Przy stanie wodowskazowym na posterunku Racibórz-Miedonia w zakresie 210 - 400 cm szlak żeglugowy otwarty (parametry drogi wodnej dla klasy Ia).

Utrudnienia na szlaku – mogą występować lokalne utrudnienia w postaci zalegających w korycie rzeki konarów drzew i gałęzi. W związku z powyższym prosimy o zachowanie szczególnej ostrożności w trakcie rejsu.

2. Rzeka Odra w km 88+000 – 95+540 – głębokość tranzytowa 80 cm.

Z uwagi na prowadzone prace remontowe, do końca października 2024 r., zamknięta pozostanie śluza pociągowa Zawada w km 174+850 Odrzańskiej Drogi Wodnej. W związku z powyższym, po otwarciu szlaku żeglugowego, śluzowania odbywać się będą wyłącznie małą komorą o długości 55 m oraz szerokości 9,6m.

Od dnia 15.03.2024 r. od godz. 06:00 otwiera dla żeglugi Odrzańską Drogę Wodną (ODW) w km 95+540 (OH Koźle) – 181+300 (OH Ujście Nysy – granica RZGW w Gliwicach).

Szlak żeglugowy otwarty z następującymi ograniczeniami:

- Rzeka Odra w km 95+540 – 98+600 – głębokość tranzytowa 120 cm.
- Rzeka Odra w km 98+600 – 181+300 – głębokość tranzytowa 140 cm.

W związku z prowadzonymi pracami remontowymi śluzy pociągowej Stopnia Wodnego Zawada w km 174+850 ODW, przejście jednostek przez ten obiekt hydrotechniczny możliwe będzie wyłącznie małą komorą o długości 55 m oraz szerokości 9,6 m. Szczegóły w komunikacie nawigacyjnym nr 2/2024 z dnia 16.02.2024 r.

Komunikaty nawigacyjne dostępne są pod adresem: <https://gliwice.wody.gov.pl/komunikaty-nawigacyjne>.

## RZGW w Krakowie

Zgodnie z treścią komunikatu nawigacyjnego nr 14/2024 z dnia 03.04.2024 w związku z organizacją spektaklu plenerowego Wielka Parada Smoków w dniu 08.06.2024 r. w godz. 20:00 – 23:30 szlak żeglugowy zostanie wyłączony z ruchu na odcinku w km 76+450 (Most Dębnicki) do 77+190 (Most Grunwaldzki).

Zgodnie z treścią [komunikatu nawigacyjnego nr 8/2024 z dnia 16.02.2024 r.](#) w związku z ustąpieniem zjawisk lodowych, od dnia 16 lutego 2024 r. śluzy na drodze wodnej Górnej Wisły, przy stopniach wodnych ZOH Łączany (śluz Borek Szlachecki), Kościuszko i Dąbie zostają otwarte dla żeglugi. Ze względu na występujące awarie i prowadzone prace remontowe śluzy przy stopniach wodnych Dwory, Smolice i Przewóz pozostają zamknięte dla żeglugi do odwołania

Zgodnie z treścią [komunikatu nawigacyjnego nr 21/2023](#) z dnia 26.06.2023 r., w związku z rozpoczęciem prac remontowych lewego przęsła bramy przeciwpowodziowej na Kanale Łączany-Skawina, od dnia 27 czerwca 2023 r. do odwołania lewe przęsło będzie zamknięte dla żeglugi, a żegluga będzie odbywać się prawym przęsłem.

Zgodnie z treścią [komunikatu nawigacyjnego nr 16/2022](#), z dnia 08.07.2022 r. informujemy, że w związku z prowadzonymi pracami remontowymi kierownicy w awanporcie dolnym **stopnia wodnego Kościuszko**, z uwagi na bezpieczeństwo użytkowników drogi wodnej, **od dnia 08 lipca 2022 r. do odwołania zawieszają się śluzowanie w porze nocnej.**

Zgodnie z treścią [komunikatu nawigacyjnego nr 13/2022](#), z dnia 15.06.2022 r. informujemy, że od dnia **14.06.2022 r. szlak żeglugowy na rzece Wiśle od km 61+200 (Tyniec) do km 79+150 jest oznakowany** zgodnie z §5.02

Rozporządzenia Ministra Infrastruktury z dnia 28 kwietnia 2003 r. w sprawie przepisów żeglugowych na śródlądowych drogach wodnych (Dz.U z 2003 r. nr 212 poz. 2027) i odpowiada wymogom regulującym zasady uprawiania żeglugi w porze nocnej. Z żeglugi nocnej tymczasowo wyłączony jest odcinek od km 79+150 do km 80870 (stopień wodny Dąbie) z uwagi na modernizację linii kolejowej, w tym mostu kolejowego przez rzekę Wisłę.

Zgodnie z treścią [komunikatu nawigacyjnego nr 8/2022](#), od dnia 17.05.2022 r. **mogą nastąpić utrudnienia w żegludze, z uwagi na okresowe uruchamianie progu piętrzącego Elektrowni w Połańcu**, zlokalizowanego w km 223+650 rzeki Wisły.

Zgodnie z treścią [komunikatu nawigacyjnego nr 5/2022](#) w związku z prowadzonymi pracami remontowymi na **stopniu wodnym Kościuszko**, od dnia 09 maja 2022 r. do odwołania, w robocze dni tygodnia: od poniedziałku do czwartku w godzinach 7.00 do 18.00 oraz w piątek w godzinach 7.00 do 15.00 **wprowadza się następujące godziny śluzowań**: w górę rzeki : 8.00, 11.15, 14.00, 16.00, 18.00 w dół rzeki : 9.30, 13.00, 15.30, 17.30

Szlak żeglowny na odcinku od km 0+600 do 92+600 Wisły otwarty dla żeglugi przy ograniczeniu jego parametrów wskazanych w załącznikach [utrudnienia 1](#), [utrudnienia 2](#), [utrudnienia 3](#). W km 79+000 do km 80+900 mogą wystąpić dodatkowe utrudnienia w żegludze w związku z realizacją prac pn. „Prace na linii kolejowej E30 na odcinku Kraków Główny Towarowy – Rudzice wraz z dobudową torów linii aglomeracyjnej”. Na czas prowadzenia prac szlak żeglowny oznakowany został dodatkowymi znakami żeglugowymi, a odcinek drogi wodnej od km 79+100 do km 80+900 (Stopień Wodny Dąbie) zostanie wyłączony z uprawiania żeglugi nocnej i oznakowany sygnalizacją świetlną. Od km



92+600 do km 295+200 - odcinek otwarty dla żeglugi. Wymagana głębokość tranzytowa wynosząca 1,6 m lokalnie nie jest zachowana. Szczegóły znajdują się w załączniku [utrudnienia 4](#), [utrudnienia 5](#), [utrudnienia 6](#).

Komunikaty nawigacyjne dostępne są pod adresem: <http://krakow.wody.gov.pl/komunikaty-nawigacyjne>

## RZGW w Lublinie

Oznakowanie szlaku żeglownego zostało wystawione na następującym odcinku drogi wodnej:

- rzeka Bug od km 42+200 do 224+200

W związku z powyższym wyżej wymieniony odcinek drogi wodnej jest od dnia 26 kwietnia otwarty - szczegółowe informacje zawarto w Komunikacie Nawigacyjnym nr 1/2024 r.

Komunikaty nawigacyjne dostępne są pod adresem: <http://lublin.wody.gov.pl/komunikaty-nawigacyjne>

## RZGW w Poznaniu

Na obszarze administrowanym przez w Poznaniu otwarte dla żeglugi są wszystkie drogi wodne, tj.:

- rzeka Warta w km 0+000 – 406+600 (Komunikat nawigacyjny nr [6/2024](#), [8/2024](#), [10/2024](#), [11/2024](#));
- Kanał Ślesiński w km 0+000 – 26+460 ([Komunikat nawigacyjny nr 7/2024](#)), z wyjątkiem km 8+400 – 10+950 w dniu 18 maja (komunikat 15/2024).

## RZGW w Szczecinie

**Nowe:** Informujemy o **ugrzęźnięciu statku w km 638,5 rzeki Odry**. Obszar jest oznaczony zgodnie z obowiązującymi przepisami żeglugowymi. Zalecamy zachowanie szczególnej ostrożności. Nadany zostanie komunikat nawigacyjny informujący o zdarzeniu.

Informujemy, że **dopuszczona jest żegluga w porze nocnej na następujących odcinkach w administracji RZGW w Szczecinie:**

- od dnia 07.05.2024 r. na rzece Odrze Zachodniej od km 0,0 do km 17,1;
- od dnia 17.05.2024 r. na rzece Odrze od km 542,4 do km 704,1; z wykluczeniem:
  - profil mostowy w km 580,0 (most autostrada A-2 – Świecko),
  - profil mostowy w km 584,2 (most drogowy Słubice – Frankfurt nad Odrą),
  - profil mostowy w km 615,1 (most kolejowy).

Oznakowanie nawigacyjne **na pozostałych drogach wodnych** w administracji RZGW w Szczecinie **nie spełnia wymagań dotyczących możliwości uprawiania żeglugi w porze nocnej**. Szczegóły w komunikatach nawigacyjnych nr [37/2023](#), nr [07/2024](#), oraz nr [08/2024](#).

Informujemy, że w km 26,3 rz. Odry Zachodniej na prawym brzegu znajdują się zatopiony wrak jachtu (rejon m. Siadło Dolne). Wrak oznaczony jest za pomocą żółtej pławy nawigacyjnej. Prosimy zachować szczególną ostrożność.

Informujemy, że od dnia 04 kwietnia 2024 r. otwiera się żegluga w porze dziennej na kanale Gartz-Marwice oraz na jeziorze Dąbie (wraz z bocznymi odgałęzieniami). Szczegóły w komunikacie nawigacyjnym nr [06/2024](#).

Informujemy o przywróceniu oznakowania pływającego w km 703,6 – 705,2 rzeki Odry. Szczegóły w komunikacie nawigacyjnym nr [03/2024](#). Jednocześnie komunikat nawigacyjny nr 02/2024 przestaje obowiązywać.

Informujemy, że od dnia 05.01.2024 r. do dnia 31.01.2024 r. w związku z wysokimi stanami wód na rzece Odrze śluza Hohensaaten Zachód będzie zamknięta dla żeglugi.

Informujemy, że od dnia 14.12.2023 r. oznakowanie nawigacyjne na wszystkich drogach wodnych w administracji RZGW w Szczecinie zostało zredukowane i nie spełnia wymagań dotyczących możliwości uprawiania żeglugi w porze nocnej. Szczegóły w komunikatach nawigacyjnych nr [36/2023](#) oraz nr [37/2023](#).

Informujemy, że z związku z usuwaniem materiałów niebezpiecznych na skońcy Schwedt na odcinku w km 0,5 – 3,4 w terminie od 20.10.2022 r. do 31.12.2026 r. dochodzić będzie do utrudnień w ruchu żeglugowym. Na czas

przewodzenia prac zabezpieczona jest możliwość przejazdu przez skośnicę Schwedt. Prosimy zwracać szczególną uwagę na wystawione oznakowanie nawigacyjne.

Informujemy, że z powodu prac przy filarze mostu kolejowego w Kostrzynie nad Odrą km 615,10 rzeki Odry w terminie od 07.02.2023 r. do odwołania dochodzić będzie do utrudnień w ruchu żeglugowym. Szlak zostanie oznakowany zgodnie z obowiązującymi przepisami żeglugowymi. Prosimy o zachowanie szczególnej ostrożności przechodząc wskazanym rejonem.

Informujemy o wystawieniu tymczasowego oznakowania nawigacyjnego na moście kolejowym w km 733,7 rzeki Regalicy. Docelowo prześwit pionowy nad zwierciadłem wody będzie wynosił 6,20 m do WWŻ.

Informujemy, że w **km 615,11 rzeki Odry** w terminie **od 09.11.2022 r. do odwołania** odbywać się będą **prace nurkowe**. Możliwe utrudnienia w ruchu żeglugowym. Szlak zostanie oznakowany zgodnie z obowiązującymi przepisami żeglugowymi. Prosimy o zachowanie szczególnej ostrożności przechodząc wskazanym rejonem.

W związku z rozpoczęciem prac modernizacyjnych zabudowy hydrotechnicznej (ostrog) na rzece Odrze w **km 581,0 – 585,7, 604,0 – 605,0, 612,7 – 614,8, 645,5 – 663,0** do odwołania zostanie wystawione tymczasowe oznakowanie nawigacyjne. Przechodząc wskazanym rejonem prosimy o zachowanie szczególnej ostrożności. [Szczegóły w komunikatach 07/2022, 08/2022.](#)

W dniach **01.08.2022 - 30.09.2024** z powodu prac budowlanych związanych z przeciwpowodziową ścianką mobilną **we Frankfurcie nad Odrą w km 582,7 – 585,9** dochodzić będzie do utrudnień w ruchu żeglugowym. Komunikaty nawigacyjne dostępne są pod adresem: <https://szczecin.wody.gov.pl/komunikaty-nawigacyjne>.

## **RZGW w Warszawie**

Na odcinku drogi wodnej Wisły w km 510+000 – 515+000, to znaczy od rejonu mostu Łazienkowskiego do rejonu mostu Gdańskiego w Warszawie, obowiązuje ograniczenie prędkości do 12km/h i zakaz wytwarzania fal.

W związku z powyższym osoby korzystające z drogi wodnej Wisły w Warszawie proszone są o zastosowanie się do powyżej zapisanych zakazów i ograniczeń.

Ewentualnie zapoznać się z wiadomościami publikowanymi na stronie internetowej: <https://www.gov.pl/web/wody-polskie-warszawa/komunikaty-nawigacyjne/>

Oznakowanie nawigacyjne zostało wystawione na drodze wodnej Wisły w km 295+200 – 431+900, to znaczy od ujścia Sanny do ujścia Radomki. W związku z powyższym **droga wodna Wisły od ujścia Sanny do ujścia Radomki jest otwarta od dnia 7 maja 2024 r.** Głębokość tranzytowa na poniżej opisanych odcinkach w dniu 7 maja 2024 r. wynosi: w km 295+200 – 324+200 jest równa 84 cm – przy stanie wody na wodowskaziu Annopol równym 237 cm, w km 324+200 – 341+000 jest równa 151 cm – przy stanie wody na wodowskaziu Annopol równym 237 cm, w km 341+000 – 362+600 jest równa 75 cm – przy stanie wody na wodowskaziu Puławy Azoty równym 170 cm, w km 362+600 – 391+800 jest równa 49 cm – przy stanie wody na wodowskaziu Puławy Azoty równym 170 cm, w km 391+800 – 404+800 jest równa 97 cm – przy stanie wody na wodowskaziu Dęblin równym 187 cm, w km 404+800 – 425+950 jest równa 78 cm – przy stanie wody na wodowskaziu Dęblin równym 187 cm, w km 425+950 – 431+900 jest równa 108 cm – przy stanie wody na wodowskaziu Dęblin równym 187 cm. Aktualne stany wody dostępne są pod adresem: <https://hydro.imgw.pl/>. Ewentualnie zapoznać się z wiadomościami publikowanymi na stronie internetowej: <https://www.gov.pl/web/wody-polskie-warszawa/komunikaty-nawigacyjne/>.

Oznakowanie nawigacyjne zostało wystawione na drodze wodnej Bugu w km 0+000 – 18+000 to znaczy od ujścia Bugu do Narwi do rejonu miejscowości Somianka. W związku z powyższym droga wodna Bugu od ujścia Bugu do Narwi do rejonu miejscowości Somianka jest otwarta od dnia 6 maja 2024 r. Głębokość tranzytowa na omawianym odcinku w dniu 6 maja 2024 r. jest równa 81 cm – przy stanie wody na wodowskaziu Wyszków równym 284 cm. Aktualne stany wody dostępne są pod adresem: <https://hydro.imgw.pl/>. Ewentualnie zapoznać się z wiadomościami publikowanymi na stronie internetowej: <https://www.gov.pl/web/wody-polskie-warszawa/komunikaty-nawigacyjne/>

W związku z zajęciami z ratownictwa wodnego, z planowanym przepłynięciem wpław rzeki Wisły z Bulwaru Karskiego położonego na lewym brzegu rzeki Wisły na Praską Plażę Miejską, położoną na prawym brzegu rzeki Wisły,

droga wodna na odcinku w km 514+000 – 514+500, to znaczy na wysokości Zamku Królewskiego w Warszawie, będzie w dniu 18 maja 2024 r. w godzinach 8<sup>00</sup> – 9<sup>00</sup> zamknięta. W związku z powyższym osoby korzystające z drogi wodnej Wisły w Warszawie proszone są o nieprzeptywanie przez omawiany rejon w wyżej wymienionych godzinach. Ewentualnie zapoznać się z wiadomościami publikowanymi na stronie internetowej: <https://www.gov.pl/web/wody-polskie-warszawa/komunikaty-nawigacyjne/>

Oznakowanie nawigacyjne zostało wystawione na drodze wodnej Wisły w km 551+000 – 620+000, to znaczy od ujścia Narwi do rejonu Kępy Ośnickiej. W związku z powyższym droga wodna Wisły od ujścia Narwi do od rejonu Kępy Ośnickiej jest otwarta od dnia 30 kwietnia 2024 r.

Głębokość tranzytowa na poniżej opisanych odcinkach w dniu 30 kwietnia 2024 r. wynosi:

- w km 551+000 – 590+000 jest równa 95 cm – przy stanie wody na wodowskazię Wyszogród równym 373 cm,
- w km 590+000 – 610+000 jest równa 166 cm – przy stanie wody na wodowskazię Kępa Polska równym 305 cm,
- w km 610+000 – 620+000 jest równa 191 cm – przy stanie wody na wodowskazię Kępa Polska równym 305 cm.

Aktualne stany wody dostępne są pod adresem: <https://hydro.imgw.pl/>. Ewentualnie zapoznać się z wiadomościami publikowanymi na stronie internetowej: <https://www.gov.pl/web/wody-polskie-warszawa/komunikaty-nawigacyjne/>

Oznakowanie nawigacyjne zostało wystawione na drodze wodnej Bugu w km 18+000 – 42+200, to znaczy od rejonu miejscowości Somianka do ujścia Liwca.

W związku z powyższym droga wodna Bugu od rejonu miejscowości Somianka do ujścia Liwca jest otwarta od dnia 30 kwietnia 2024 r.

Głębokość tranzytowa na omawianym odcinku jest w dniu 30 kwietnia 2024 r. równa 129 cm – przy stanie wody na wodowskazię Wyszków równym 307 cm.

Aktualne stany wody dostępne są pod adresem: <https://hydro.imgw.pl/>.

Ewentualnie zapoznać się z wiadomościami publikowanymi na stronie internetowej: <https://www.gov.pl/web/wody-polskie-warszawa/komunikaty-nawigacyjne/>

Oznakowanie nawigacyjne zostało wystawione na drodze wodnej Narwi w km 21+600 – 83+500, to znaczy od Stopnia Wodnego Dębe do ujścia Orzyca.

W związku z powyższym droga wodna Narwi na odcinku od Stopnia Wodnego Dębe do ujścia Orzyca jest otwarta od dnia 30 kwietnia 2024 r. Głębokość tranzytowa na poniżej opisanych odcinkach w dniu 30 kwietnia 2024 r. wynosi:

- w km 21+600 – 38+000 jest równa 188 cm – przy rzędnej wody górnej na Stopniu Wodnym Dębe równej 79,00 m n.p.m.
- w km 38+000 - 62+800 jest równa 100 cm – przy stanie wody na wodowskazię Zambski Kościelne równym 254 cm,
- w km 62+800 - 83+500 jest równa 140 cm – przy stanie wody na wodowskazię Zambski Kościelne równym 254 cm.

Aktualne stany wody i rzędnej wody górnej na Stopniu Wodnym Dębe (aktualizowanej raz na dobę) dostępne są pod adresem: <https://hydro.imgw.pl/>.

Ewentualnie zapoznać się z wiadomościami publikowanymi na stronie internetowej: <https://www.gov.pl/web/wody-polskie-warszawa/komunikaty-nawigacyjne/>

Oznakowanie nawigacyjne zostało wystawione na drodze wodnej Wisły w km 456+700 – 494+100, to znaczy od ujścia Pilicy do ujścia Jeziorki.

W związku z powyższym droga wodna Wisły w km 456+700 – 494+100 jest od dnia 30 kwietnia 2024 r. otwarta.

Głębokość tranzytowa na opisanym odcinku w dniu 30 kwietnia 2024 r. jest równa 125 cm – przy stanie wody na wodowskazie Gusin równym 111 cm.

Aktualne stany wody dostępne są pod adresem: <https://hydro.imgw.pl/>.

W celu uzyskania dodatkowych informacji o warunkach żeglugowych dla przedmiotowego odcinka Wisły należy kontaktować się w dni robocze w godz. 7.00-15.00 z Zespołem Wsparcia Technicznego Zarządu Zlewni w Warszawie (tel. 22 58 70 473).

Ewentualnie zapoznać się z wiadomościami publikowanymi na stronie internetowej: <https://www.gov.pl/web/wody-polskie-warszawa/komunikaty-nawigacyjne/>

Oznakowanie nawigacyjne zostało wystawione na drodze wodnej Wisły w km 431+900 – 456+700, to znaczy od ujścia Radomki do ujścia Pilicy.

W związku z powyższym droga wodna Wisły w km 431+900-456+700 jest od dnia 24.04.2024 r. otwarta.

Głębokość tranzytowa na omawianym odcinku jest w dniu 24.04.2024 r. równa 0,3 m przy stanie wody 86 cm na wodowskazie Gusin. Aktualne stany wody dostępne są pod adresem: <https://hydro.imgw.pl/>.

W celu uzyskania dodatkowych informacji o warunkach żeglugowych dla przedmiotowego odcinka Wisły należy kontaktować się w dni robocze w godz. 7.00-15.00 z Zespołem Wsparcia Technicznego Zarządu Zlewni w Warszawie (tel. 22 58 70 473).

Szczegóły dostępne są pod adresem: <https://www.gov.pl/web/wody-polskie-warszawa/komunikaty-nawigacyjne>.

Oznakowanie nawigacyjne zostało wystawione na drodze wodnej Narwi w km 21+600 – 38+000 to znaczy od Stopnia Wodnego Dębe do ujścia Bugu. W związku z powyższym droga wodna Narwi na odcinku od Stopnia Wodnego Dębe do ujścia Bugu jest otwarta od dnia 12 kwietnia 2024 r. Głębokość tranzytowa na omawianym odcinku jest w dniu 12 kwietnia 2024 r. równa 190 cm – przy rzędnej wody górnej na Stopniu Wodnym Dębe równej 79,02 m n.p.m. Aktualna rzędna wody górnej na Stopniu Wodnym Dębe dostępna jest pod adresem:

<https://www.gov.pl/web/wody-polskie-warszawa/sytuacja-hydrologiczna>.

Śluza Żerań pracuje zgodnie z następującymi zasadami:

- czynna codziennie od poniedziałku do niedzieli i w dni świąteczne w godzinach: 7.00 – 15.00,
- w miesiącach od maja do września – w każdy piątek, sobotę, niedzielę i święto czas pracy śluzy wydłużony do godziny 19.00,
- ostatnie śluzowanie rozpoczyna się nie później niż na pół godziny przed końcem czasu pracy śluzy, to znaczy odpowiednio o 14.30 albo 18.30, ze względu na długi czas trwania śluzowania.

Szczegółowe informacje na temat aktualnej możliwości śluzowania można uzyskać pod numerem telefonu: 22 811 47 20. Ewentualnie zapoznać się z wiadomościami publikowanymi na stronie internetowej: <https://www.gov.pl/web/wody-polskie-warszawa/komunikaty-nawigacyjne/>

Droga wodna Kanału Żerańskiego w km 0+000 – 17+200, to znaczy od Wisły do Jeziora Zegrzyńskiego, jest otwarta od dnia 12 kwietnia 2024 r. Głębokość tranzytowa na omawianym odcinku jest w dniu 12 kwietnia 2024 r. równa 120 cm. W celu uzyskania dodatkowych informacji o warunkach żeglugowych na Kanale Żerańskim należy kontaktować się:

- dla odcinka od km 0+000 do km 9+200 w dni robocze w godz. 8.00-15.00 z Zespołem Wsparcia Technicznego Zarządu Zlewni w Warszawie tel. 22 58 70 473,
- dla odcinka od 9+200 do km 16+400 w dni robocze w godz. 08.00-16.00 z Nadzorem Wodnym Wołomin tel. 22 763 96 10,
- dla odcinka od 16+400 do km 17+200 w dni robocze w godz. 07.00-15.00 z Obiektem Hydrotechnicznym Dębe tel. 22 782 30 00.

Ewentualnie zapoznać się z wiadomościami publikowanymi na stronie internetowej: <https://www.gov.pl/web/wody-polskie-warszawa/komunikaty-nawigacyjne/>

Oznakowanie nawigacyjne zostało wystawione na drodze wodnej Wisły w km 520+000 – 551+000, to znaczy od połączenia z Kanałem Żerańskim do ujścia rz. Narwi. W związku z powyższym droga wodna Wisły w km 520+000 – 551+000 jest otwarta od dnia 2 kwietnia 2024 r. Głębokość tranzytowa na omawianym odcinku jest w dniu 2 kwietnia 2024 r. równa 103 cm – przy stanie wody na wodowskazie Warszawa-Bulwary równym 166 cm. Szczegóły dostępne są pod adresem: <https://www.gov.pl/web/wody-polskie-warszawa/komunikaty-nawigacyjne>

Oznakowanie nawigacyjne zostało wystawione na drodze wodnej Wisły w km 494+100 – 520+000, to znaczy od ujścia Jeziorki do wejścia do Kanału Żerańskiego. W związku z powyższym droga wodna Wisły w km 494+100 – 520+000 jest otwarta od dnia 28 marca 2024 r. Ponadto informujemy, że oznakowanie drogi wodnej Wisły w km 510+600 – 515+600, to znaczy od mostu Łazienkowskiego do Gdańskiego w Warszawie jest przystosowane do żeglugi całodobowej. Dla jednostek pływających korzystających z omawianego odcinka drogi wodnej w godzinach od zmierzchu do świtu wprowadza się ograniczenie prędkości względem brzegu do 8 km/h dla ruchu w górę rzeki oraz do 10 km/h dla ruchu w dół rzeki. Szczegóły dostępne są pod adresem: [Komunikat Nawigacyjny 03/2024](#).

W rejonie km 513+500 drogi wodnej Wisły, tj. między Mostem Świętokrzyskim, a Śląsko-Dąbrowskim w Warszawie trwają roboty związane z budową mostu pieszo-rowerowego przez Wisłę. W związku z powyższym, ze względu na ruch jednostek pływających Wykonawcy oraz trwające prace budowlane osoby korzystające z drogi wodnej Wisły w omawianym rejonie proszone są o zachowanie szczególnej ostrożności. Szczegóły w [komunikacie nawigacyjnym nr 8/2022](#).

W związku z wybudowaniem tymczasowego progu podpiętrżającego wodę dla Elektrowni Kozienice, szlak żeglowny w km 425+950 rzeki Wisły w okolicy miejscowości Świerże Górne pozostaje zamknięty. Informacje na temat możliwości pokonania progu przez jednostki pływające dostępne są na stronie internetowej Enea S.A. Szczegóły w [komunikacie nawigacyjnym nr 4/2022](#).

Komunikaty nawigacyjne dostępne są pod adresem: <http://warszawa.wody.gov.pl/komunikaty-nawigacyjne>.

## RZGW we Wrocławiu

Odrzańska Droga Wodna jest otwarta dla żeglugi.

W związku z pracami na sieci energetycznej w dniu 10.05.2024 r. od godz. 07:00 do godz. 16:00 śluza Zacisze we Wrocławiu będzie zamknięta dla żeglugi. (Komunikat Nawigacyjny nr 15/2024 z dn. 07.05.2024 r.)

Wszystkie Komunikaty Nawigacyjne oraz szczegółowe informacje żeglugowe znajdują się na stronie internetowej PGW WP RZGW we Wrocławiu w zakładce: [AKTUALNOŚCI - Komunikaty nawigacyjne / Serwis mapowy](#).

## 10. Inne informacje

- O godz. 9:44 dnia 21.05.2024 r. WMZ KZGW przekazał do ZZ Katowice oraz NW Olkusz (DW COOP RZGW Gliwice) informację, dot. zgłoszenia od prywatnej osoby o zatorze na rzece Kozi Bród pod mostem na ul. Grunwaldzkiej w m. Trzebinia. Trwa weryfikacja zgłoszenia.
- RZGW we Wrocławiu ustala następujące odpływy ze zbiorników Otmuchów i Nysa:  
ZBIORNIK OTMUCHÓW:
  - Dnia 13.05.2024 r. od godz. 10:00 zmniejszyć odpływ z 13,0 m<sup>3</sup>/s do 9 m<sup>3</sup>/s, do odwołania.ZBIORNIK NYSA:
  - Dnia 15.05.2024 r. od godz. 12:00 zwiększyć odpływ z 15,0 m<sup>3</sup>/s do 25,0 m<sup>3</sup>/s,
  - Dnia 20.05.2024 r. od godz. 08:00 zmniejszyć odpływ z 25,0 m<sup>3</sup>/s do 15,0 m<sup>3</sup>/s, do odwołania.
- RZGW we Wrocławiu ustala następujący odpływ ze zbiornika MIETKÓW:
  - Dnia 08.04.2024 r. od godz. 15:00 zmniejszyć odpływ z 3,0 m<sup>3</sup>/s do 2,0 m<sup>3</sup>/s, do odwołania.

W przypadku wystąpienia niekorzystnych warunków hydrologiczno-meteorologicznych istnieje możliwość zmiany zadysponowanego odpływu ze zbiornika.

*Komunikat o sytuacji hydrologicznej został opracowany na podstawie danych z regionalnych zarządów gospodarki wodnej (RZGW) oraz z państwowej służby hydrologiczno-meteorologicznej IMGW-PIB przez:*

*Centrum Operacyjne Ochrony Przeciwpowodziowej  
Krajowy Zarząd Gospodarki Wodnej  
Państwowe Gospodarstwo Wodne Wody Polskie*