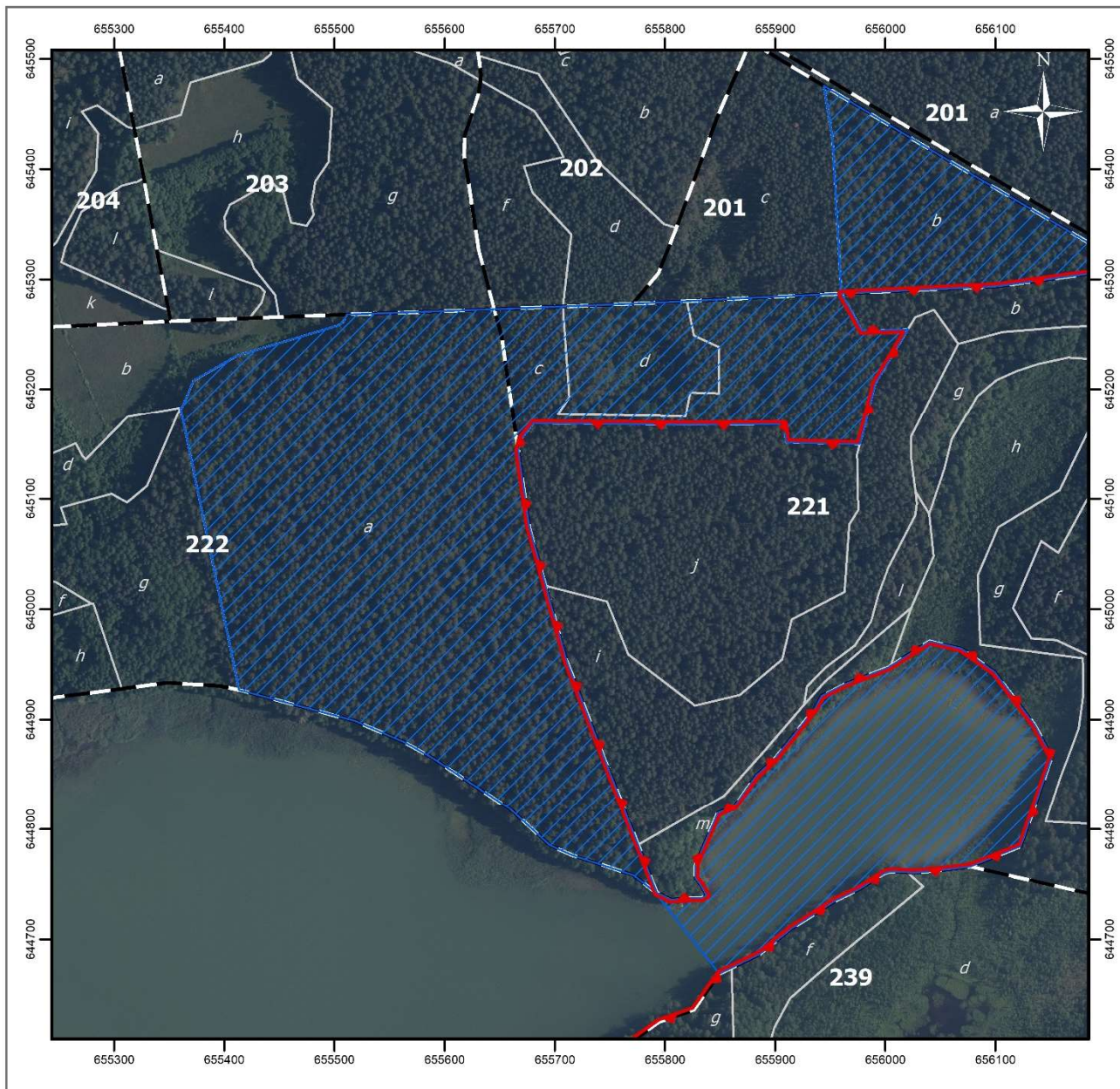






Położenie i przebieg granicy rezerwatu przyrody „Torfowiska nad jeziorem Zdrężno” oraz otuliny rezerwatu



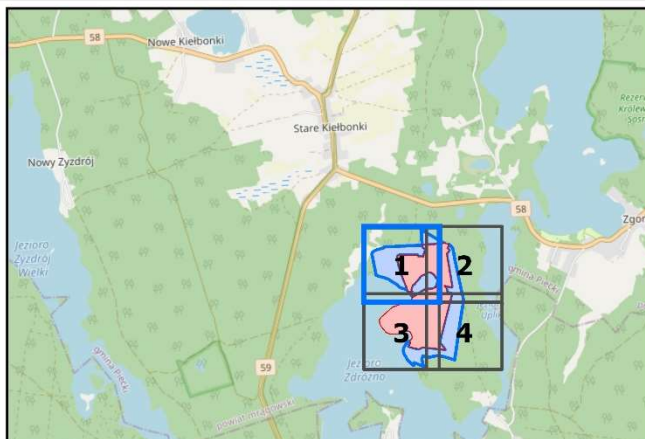
Objaśnienia

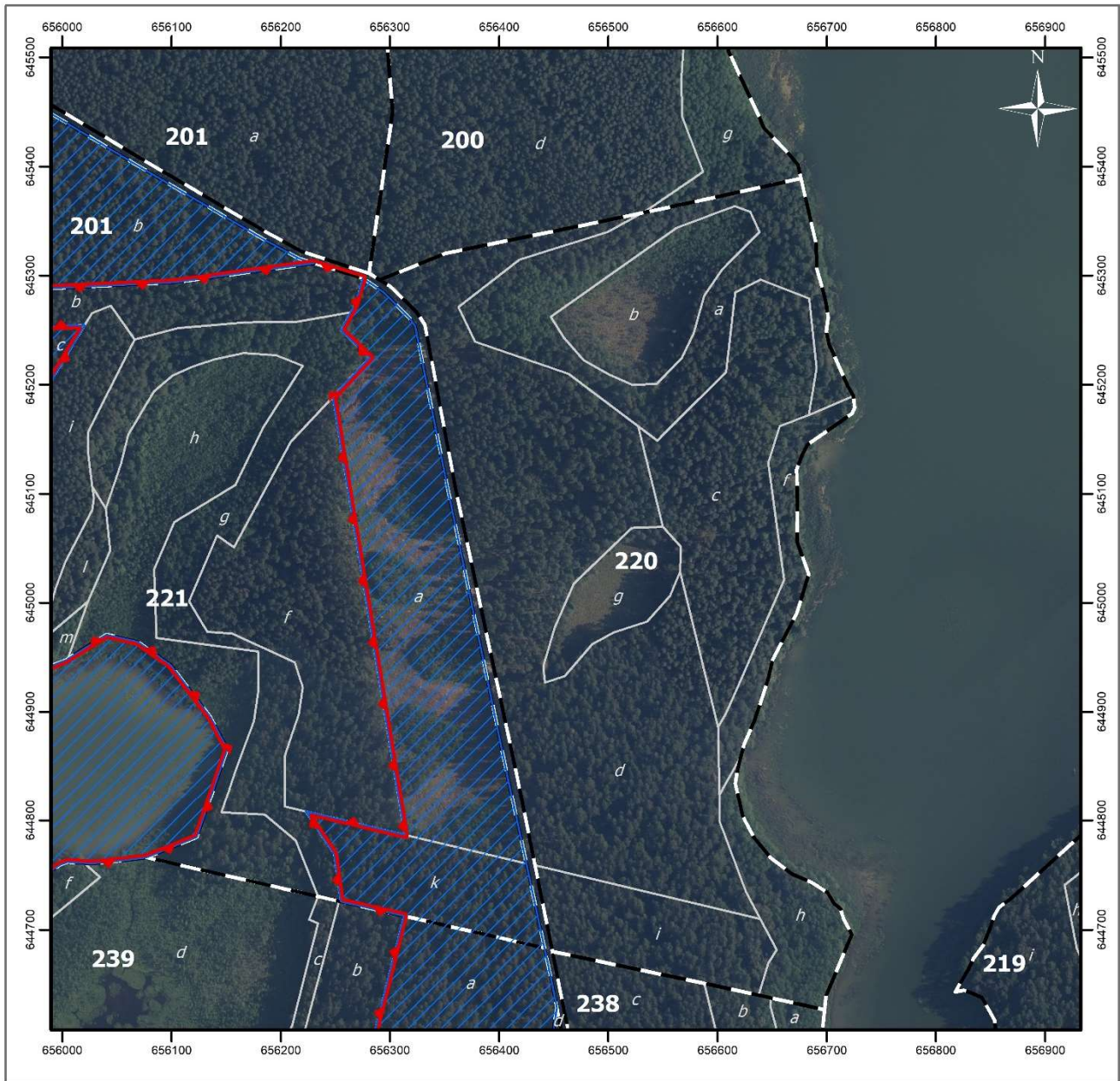
Strona 1 z 4

-  granica rezerwatu przyrody
-  granice otuliny rezerwatu przyrody
-  granice oddziałów leśnych
-  granice wydziałów leśnych

0 50 100 200 m





Układ współrzędnych: PL-1992
 Wydziały leśne: Nadleśnictwo Strzałowo, projekt PUL na lata 2025-2034, 30.08.2024)
 Dane topograficzne: © autorzy OpenStreetMap (usługa przeglądania, 29.08.2024)
 Ortofotomapa Główny Urząd Geodezji i Kartografii (usługa przeglądania, 29.08.2024)
 Przygotowanie mapy: Regionalna Dyrekcja Ochrony Środowiska w Olsztynie

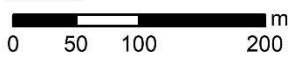




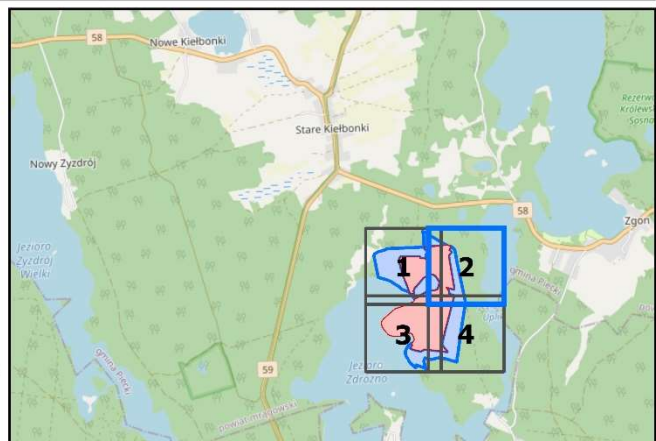
Objaśnienia

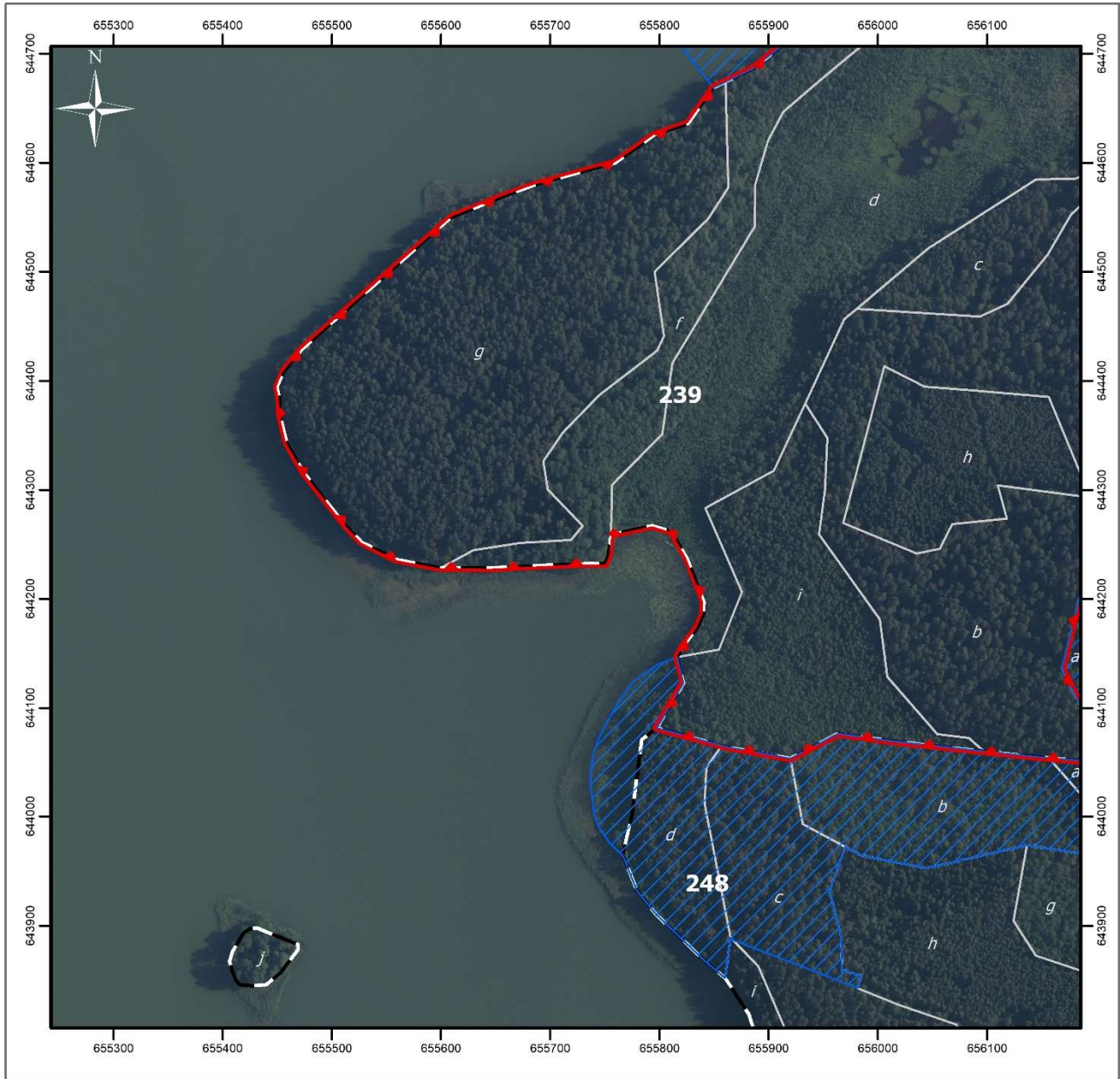
Strona 2 z 4

-  granica rezerwatu przyrody
-  granice otuliny rezerwatu przyrody
-  granice oddziałów leśnych
-  granice wydziałów leśnych

 m
0 50 100 200



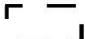

Układ współrzędnych: PL-1992
 Wydziałenia leśne: Nadleśnictwo Strzałowo, projekt PUL na lata 2025-2034, 30.08.2024)
 Dane topograficzne: © autorzy OpenStreetMap (usługa przeglądania, 29.08.2024)
 Ortofotomapa Główny Urząd Geodezji i Kartografii (usługa przeglądania, 29.08.2024)
 Przygotowanie mapy: Regionalna Dyrekcja Ochrony Środowiska w Olsztynie





Objaśnienia

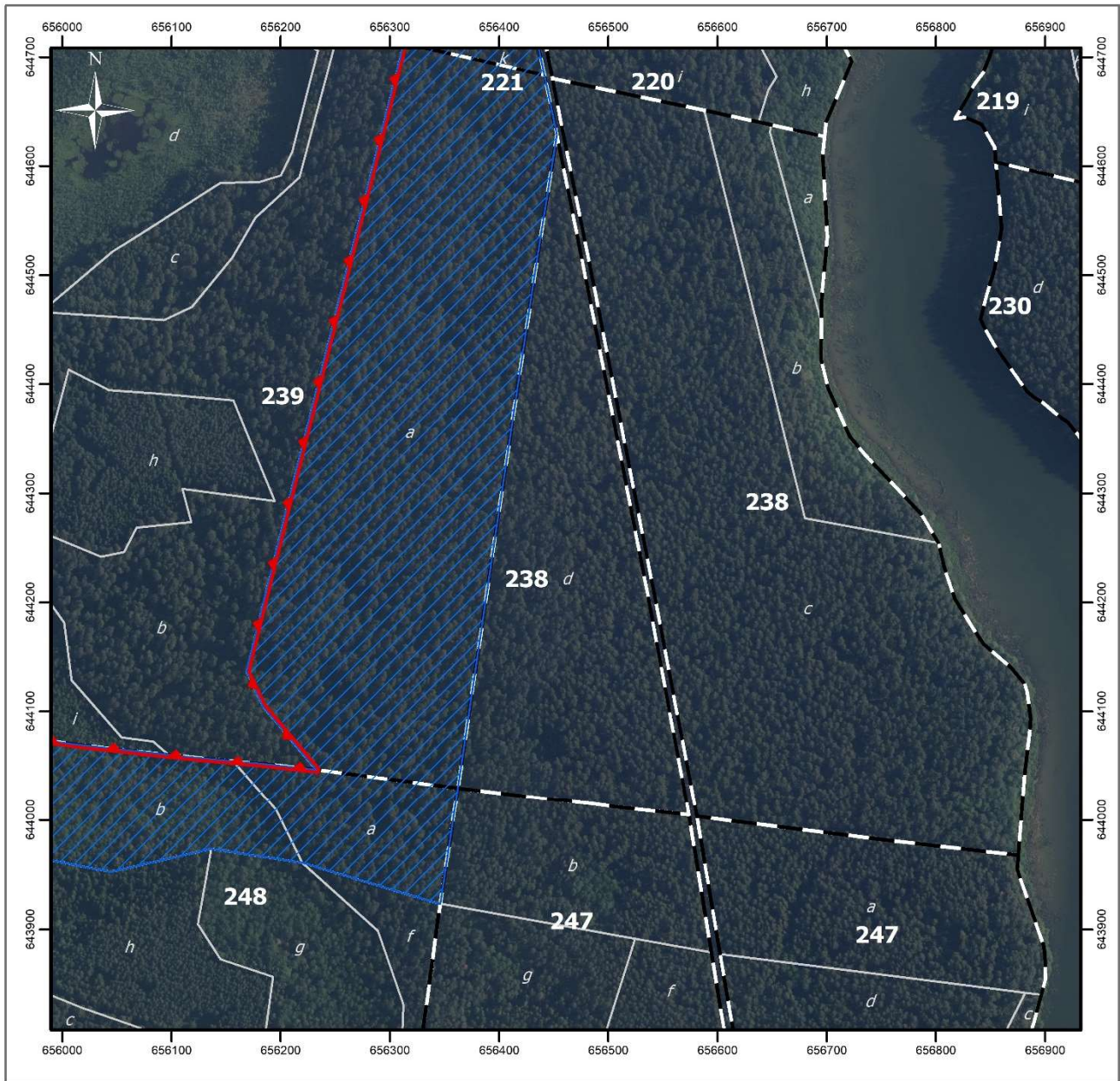
Strona 3 z 4

-  granica rezerwatu przyrody
-  granice otuliny rezerwatu przyrody
-  granice oddziałów leśnych
-  granice wydziałów leśnych

0 50 100 200 m





Układ współrzędnych: PL-1992
 Wydziałenia leśne: Nadleśnictwo Strzałowo, projekt PUL na lata 2025-2034, 30.08.2024)
 Dane topograficzne: © autorzy OpenStreetMap (usługa przeglądania, 29.08.2024)
 Ortofotomapa Główny Urząd Geodezji i Kartografii (usługa przeglądania, 29.08.2024)
 Przygotowanie mapy: Regionalna Dyrekcja Ochrony Środowiska w Olsztynie






Objaśnienia

Strona 4 z 4

-  granica rezerwatu przyrody
-  granice otuliny rezerwatu przyrody
-  granice oddziałów leśnych
-  granice wydzieleń leśnych

 m
0 50 100 200

Układ współrzędnych: PL-1992
 Wydzielenia leśne: Nadleśnictwo Strzałowo, projekt PUL na lata 2025-2034, 30.08.2024)
 Dane topograficzne: © autorzy OpenStreetMap (usługa przeglądania, 29.08.2024)
 Ortofotomapa Główny Urząd Geodezji i Kartografii (usługa przeglądania, 29.08.2024)
 Przygotowanie mapy: Regionalna Dyrekcja Ochrony Środowiska w Olsztynie

