

Nr zlecenia: 113/16/03/2023/PGE Energia

z dnia: 2023/03/16

Zleceniodawca:

PGE Energia
Piaski 8
97-410 Piaski

Rzeczoznawca:

Mateusz Hali ski/zatw. Pion Weryfikacyjny eRzeczoznawcy



P o g l d o w y R a p o r t S t a n u T e c h n i c z n e g o

Zadanie: Ocena stanu technicznego i okre lenie warto ci rynkowej pojazdu

DANE IDENTYFIKACYJNE POJAZDU

Dane: [O] III-2023

Rodzaj pojazdu: **Samochód osobowy**

VIN: **K M H L C 8 1 D A D U 0 5 3 6 6 7**

Marka: **HYUNDAI**

Nr rejestracyjny: **WY8554F**

Model pojazdu: **i40 2.0 MR`11**

Nr Info-Ekspert: **016-00661**

Wersja: **Comfort**

Rok produkcji: **2012**

Warto pojazdu brutto (sprzeda)

18 400 PLN

Wskazanie drogomierza	202439 km
Data pierwszej rejestracji	2013/03/05
Data wa no ci badania technicznego	2021/04/30
Rodzaj nadwozia	kombi (uniwersalne) 5 drzwiowe
Dop. masa całk.	2050 kg
Jednostka nap dowa	z zapłonem iskrowym (wtrysk)
Pojemno / Moc silnika	1999 ccm / 130kW (177KM)
Liczba cylindrów / Układ cylindrów / Liczba zaworów	4 / rz dowy / 16
Rodzaj skrzyni biegów	manualna
Rodzaj nap du	przedni (4x2)
Kolor powłoki lakierowej, (rodzaj lakieru)	Czarny 2-warstwowy z efektem metalicznym

WYPOSA ENIE STANDARDOWE

L.p. Nazwa elementu wyposa enia	L.p. Nazwa elementu wyposa enia
1 ABS - system zapobiegaj cy blokowaniu kół	23 Reflektory z do wietlaniem łuków
2 Czujnik deszczu	24 Roleta do бага nika
3 D wignia zmiany biegów pokryta skór	25 Siatka mocuj ca бага
4 Fotel kierowcy regulowany elektrycznie	26 Siatka oddzielaj ca przestrze бага ow
5 Fotel kierowcy z regulacj wysoko ci	27 Sterowanie radiem w kierownicy
6 Gło niki 6 szt.	28 System Bluetooth

7	Immobilizer	29	System kontroli podjazdu HAC
8	Kierownica pokryta skór	30	System kontroli trakcji VSM
9	Klimatyzacja automatyczna 2 strefowa	31	System stabilizacji toru jazdy ESC
10	Kolumna kierownicy regulowana	32	System wspomagania nagle hamowania
11	Koło zapasowe dojazdowe	33	Szyba przednia ogrzewana
12	Komputer pokładowy	34	wiatła do jazdy dziennej
13	Kurtyny powietrzne boczne	35	wiatła p/mgienne przednie
14	Lusterko wewn trzne ciemniane automatycznie	36	Tapicerka tekstylna
15	Oparcie siedze tylnych dzielone asymetrycznie	37	Tempomat
16	Podłokietnik centralny przedni	38	Wspomaganie układu kierowniczego
17	Podłokietnik siedze tylnych	39	Zabezpieczenie drzwi tylnych przed otwarciem od wewn trz
18	Poduszka powietrzna kierowcy	40	Zaglówki foteli przednich aktywne
19	Poduszka powietrzna kolanowa kierowcy	41	Zamek centralny zdalnie sterowany
20	Poduszka powietrzna pasa era z mo liwo ci odł czenia	42	Zł cze "AUX"
21	Poduszki powietrzne boczne przednie	43	Zł cze "iPod"
22	Radioodtworacz CD + MP3	44	Zł cze "USB"

L.p. Nazwa pakietu / elementu pakietu wyposażenia standardowego

- Lusterka zewn trzne podgrzewane i regulowane elektrycznie
Lusterka zewn trzne regulowane elektrycznie
Lusterka zewn trzne podgrzewane elektrycznie
- Szyby przednie i tylne regulowane elektrycznie
Szyby przednie regulowane elektrycznie
Szyby tylne regulowane elektrycznie

WYPOSA ENIE DODATKOWE**L.p. Nazwa elementu wyposażenia**

- +Czujniki parkowania tył
- Lakier metalizowany

OPIS ZAMONTOWANEGO W POJE DZIE OGUMIENIA

Koło	Marka, typ	Bieżnik [mm]
Przednie lewe:	*DUNLOP 205/55 R16 91V SP SPORT BLURESPONSE	3,0
Przednie prawe:	*DUNLOP 205/55 R16 91V SP SPORT BLURESPONSE	3,0
Tylne lewe:	*DUNLOP 205/55 R16 91V SP SPORT BLURESPONSE	4,0
Tylne prawe:	*DUNLOP 205/55 R16 91V SP SPORT BLURESPONSE	4,0

WYLICZENIE WARTO CI RYNKOWEJ

WARTO BAZOWA BRUTTO (130 mies.)		38 450 PLN
KOREKTA ZA PIERWSZ REJESTRACJ	2 031 PLN <i>po korekcie:</i>	40 481 PLN
KOREKTA ZA WYPOSA ENIE	653 PLN <i>po korekcie:</i>	41 134 PLN
KOREKTA ZA PRZEBIEG	- 2 106 PLN <i>po korekcie:</i>	39 028 PLN
KOREKTY RÓ NE:		
Zadana szacunkowa korekta z tytułu wcze niejszych napraw	-3 122 PLN	
Aktualno bada technicznych	- 390 PLN	
Stan utrzymania i dbało o pojazd	-15 611 PLN	
Weryfikacja uszkodze mechanicznych	-1 000 PLN	
KOREKTY RÓ NE RAZEM	- 20 123 PLN <i>po korektach:</i>	18 905 PLN
KOREKTA ZA OGUMIENIE	- 528 PLN <i>po korekcie:</i>	18 377 PLN
WARTO RYNKOWA BRUTTO PO ZAOKR GLENIU		18 400 PLN

UWAGI RZECZOZNAWCY DOTYCZ CE WYCENY

Dokonano sprawdzenia historii pojazdu w bazie CEPiK.

Wartość rynkowa brutto wyżej zidentyfikowanego pojazdu, określona na miesiąc marzec 2023 roku wynosi:

18400 PLN

(słownie: osiemnaście tysięcy czterysta złotych)

w tym VAT (23,0%) 3440,65 PLN

Wartość określono na podstawie:

- notowa wartości rynkowych z bazy pojazdów "Komputerowego Systemu INFO-EKSPERT" na III-2023 zaakceptowanych przez wykonawcę opinii,

- korekty mających wpływ na wartość pojazdu.

OPIS STANU TECHNICZNEGO ZESPOŁÓW POJAZDU



NADWOZIE - Szkielet i poszycia zewnętrzne

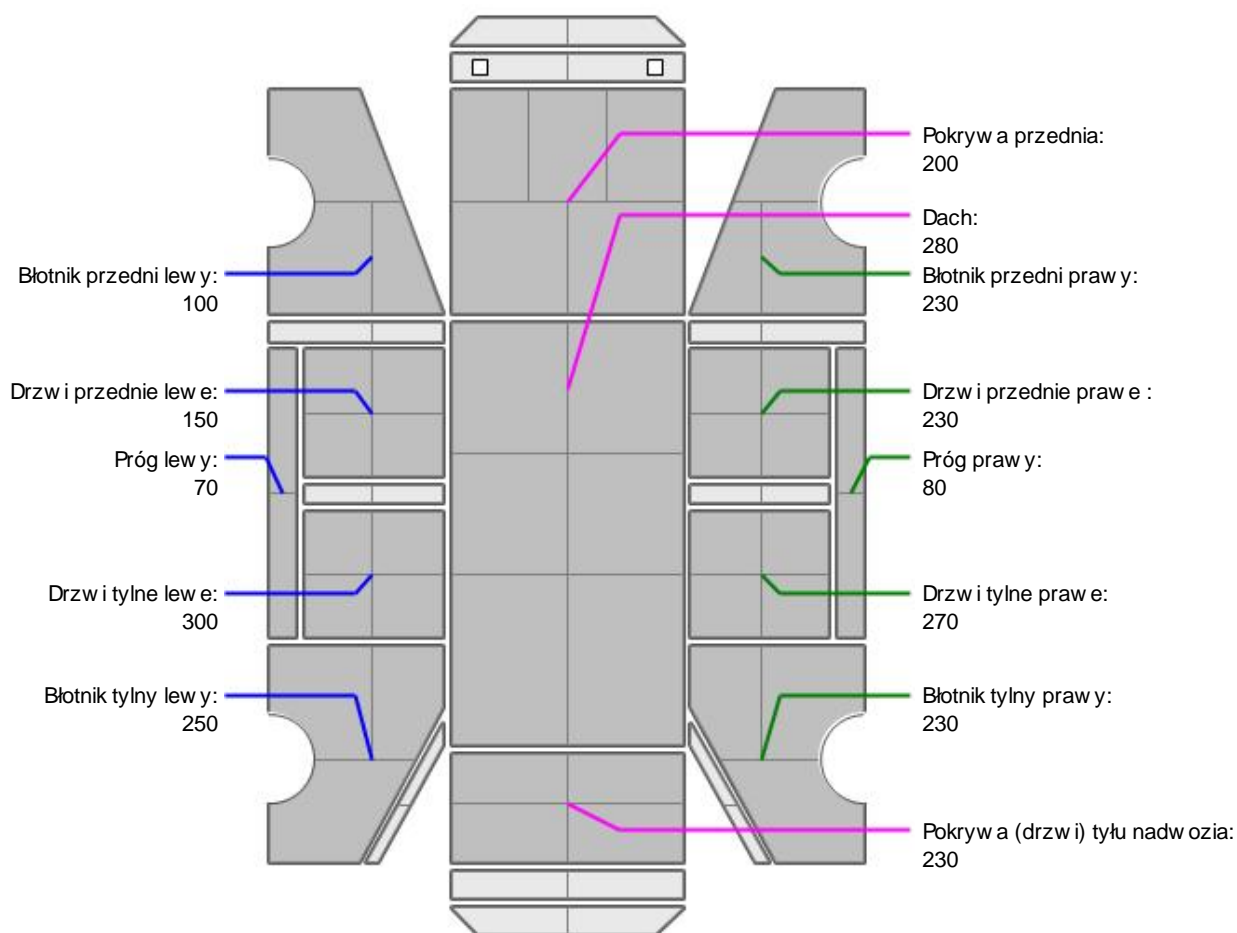
L.p.	Nazwa elementu	L / P	Rodzaj uszkodzenia	Opis	Fot. nr
1	Pokrywa przednia		Odpryski powłoki lakierowej		
2	Drzwi boczne przednie	L	Zarysowania powłoki lakierowej		
3	Drzwi boczne tylne	P	Zarysowania powłoki lakierowej		
4	Dach		Duży odprysk powłoki lakierowej z miejsc korozji blachy		
5	Błotnik tylny	L	Zarysowania powłoki lakierowej		
6	Błotnik tylny	P	Zarysowania powłoki lakierowej		

Na pozostałych elementach obłachowania bryły nadwozia stwierdzono również typowe dla jego okresu eksploatacji uszkodzenia powłoki lakierowej (zarysowania, odpryski, itp.).

Szczegółowy stan pojazdu zobrazowany w dokumentacji zdjęciowej.



NADWOZIE – Opis powłoki lakierowej



L.p.	Nazwa elementu	L / P	Grubo powłoki [µm]	Opis
1	Pokrywa przednia		200	
2	Dach		280	
3	Błotnik przedni	L	100	
4	Próg	L	70	
5	Drzwi przednie	L	150	
6	Drzwi tylne	L	300	
7	Błotnik tylny	L	250	
8	Błotnik przedni	P	230	
9	Próg	P	80	
10	Drzwi przednie	P	230	
11	Drzwi tylne	P	270	
12	Błotnik tylny	P	230	
13	Pokrywa (drzwi) tyłu nadwozia		230	

Podane przedziały grubości powłoki lakierowej, dotyczą punktów pomiarowych. Nie mogą być traktowane jako gwarancja, że grubość powłoki lakierowej w innych punktach nie wykracza poza te przedziały. Pomiar powłoki lakierowej został wykonany urządzeniem budowlanym w posiadaniu rzeczoznawcy. Pomiar wykonany innym przyrządem może się różnić.

**NADWOZIE – Wyposa enie zewn trzne**

L.p.	Nazwa elementu	L / P	Rodzaj uszkodzenia	Opis	Fot. nr
1	Zderzak przedni		Odpryski powłoki lakierowej		
2	Obudowa lusterka bocznego	P	Zarysowana		

**NADWOZIE – Wyposa enie wewn trzne**

L.p.	Nazwa elementu	L / P	Rodzaj uszkodzenia	Opis	Fot. nr
1	Fotel przedni kpl.	L	Poplamiony		
2	Fotel przedni kpl.	P	Poplamiony		
3	Poszycie tapicerskie drzwi bocznych przednich	L	Zarysowane		

Wn trze pojazdu nosi typowe dla jego okresu eksploatacji zabrudzenia oraz zu ycie wszystkich elementów.

**SILNIK z osprz tem, układem paliwowym i wydechowym**

Wycieki oleju.

**UKŁAD KIEROWNICZY**

L.p.	Nazwa elementu	L / P	Rodzaj uszkodzenia	Opis	Fot. nr
1	Koło kierownicy		Wytarte		

**UKŁAD HAMULCOWY**

L.p.	Nazwa elementu	L / P	Rodzaj uszkodzenia	Opis	Fot. nr
1	Tarcza hamulcowa przednia	L	Skorodowana		
2	Tarcza hamulcowa przednia	P	Skorodowana		
3	Tarcza hamulcowa tylna	L	Skorodowana		
4	Tarcza hamulcowa tylna	P	Skorodowana		

JAZDA KONTROLNA

Ze wzgl du na rozładowany akumulator nie było mo liwo ci uruchomienia silnika i wykonania jazdy kontrolnej. Pojazd unieruchomiony.

Pojazd nieeksploatowany od trzech lat.

DOKUMENTY I KOMPLETACJA POJAZDU

- | | | |
|---|----------------------|-----------------|
| 1 | Kluczyki (ilo sztuk) | Okazano 2 sztuk |
| 2 | Trójk t ostrzegawczy | TAK |

POZOSTAŁE INFORMACJE

- Pochodzenie pojazdu**
Krajowy
- Badanie poprawno ci numerów identyfikacyjnych**
Numer VIN wybity na karoserii oraz numer VIN tabliczki znamionowej zgodny z DR.
- Weryfikacja odczytanego stanu drogomierza**
Odczytany z licznika.

Zastrzeżenia ograniczające opinię.

ü Zawarte w niniejszej Ocenie/Raporcie informacje (w tym dotyczące wyposażenia) służy jedynie ogólnym celom informacyjnym. Ocena/Raport nie może być zatem traktowana jako oferta w rozumieniu przepisów Kodeksu Cywilnego oraz opisu towaru ani zapewnienia w rozumieniu art. 4 Ustawy z dnia 27 lipca 2002 roku o szczególnych warunkach sprzedaży konsumenckiej.

ü Ocena/Raport została sporządzona w celu ustalenia istnienia albo nieistnienia uszkodzeń nieakceptowalnych pod kątem oceny umowy korzystania z samochodu lub innych okoliczności uzgodnionych w zleceniu. Ocena/Raport nie obejmuje typowych uszkodzeń wynikających z eksploatacji samochodu oraz jego standardowego zużycia.

ü Jeżeli chcesz traktować ten dokument jako źródło wiedzy o samochodzie przy jego zakupie, czynisz to na własną odpowiedzialność. Rzeczoznawca sp.j. nie ponosi odpowiedzialności za takie użycie tej Oceny/Raporu.

ü Niniejsza wycena służy wyłącznie do oszacowania wartości rynkowej przedmiotu wyceny i nie może być wykorzystywana do żadnego innego celu, niż wymieniony powyżej. W szczególności wycena nie może stanowić podstawy do oceny cech i stanu wycenianego obiektu przy jego zakupie.

ü Rzeczoznawca nie bierze na siebie odpowiedzialności za wady ukryte (prawne i fizyczne) oraz ewentualne skutki wynikające z dalszego użytkowania przedmiotu wyceny, a także z skutki wykorzystania samej wyceny.

ü Powyższa wycena nie jest ekspertyzą stanu technicznego przedmiotu wyceny i za taką nie może być uznawana, w szczególności nie może być traktowana jako gwarancja sprzedaży przedmiotu wyceny za oszacowaną wartość.

ü Wycenę przeprowadzono w oparciu o dostarczoną dokumentację oraz badanie organoleptyczne wycenianego obiektu. Nie prowadzono badań diagnostycznych oraz weryfikacji warsztatowej przedmiotu wyceny.

ü Nie stwierdzono dodatkowych niesprawności i/lub uszkodzeń i/lub braków w zakresie możliwym do ustalenia w warunkach oględzin tj. bez dostępu do spodu pojazdu, specjalistycznego sprzętu diagnostycznego, jazdy próbnej wykonanej w warunkach drogowych z obciążeniem.

ü Rzeczoznawca podczas oględzin poza warształem nie jest w stanie stwierdzić wypadkowej przeszłości pojazdu. W przypadku podwyższonych wartości pomiarów powłoki lakierowej, konieczna jest ekspertyza w warunkach warsztatowych.

ü Rok produkcji pojazdu - nie weryfikowano. Przyjeto w oparciu o dane przekazane przez Zleceniodawcę.

ü Niniejsza wycena nie może być publikowana w całości w jakimkolwiek dokumencie bez zgody wykonawców i bez uzgodnienia z nimi formy i treści takiej publikacji. Zakaz publikacji nie dotyczy posługiwania się wyceną w umowach cywilno-prawnych zawieranych przez zleceniodawcę i dotyczących przedmiotu.

ü Przed odbiorem pojazdu, kupujący zobowiązany jest do konfrontacji rzeczywistego stanu z informacjami zawartymi w wycenie. Odbiór przedmiotu jest równoznaczny ze zrzeczeniem się wszelkich roszczeń, co do stanu technicznego.

ü Nie badano poprawności i/lub budowy numerów identyfikacyjnych/seryjnych obiektu oraz nie weryfikowano prawdziwości danych obiektu.

ü Niniejsza wycena nie może być traktowana jako gwarancja sprzedaży przedmiotu wyceny za oszacowaną wartość.

ü W przypadku ujawnienia dodatkowych informacji dotyczących przedmiotowego pojazdu, niedostępnych w czasie wykonywania niniejszej opinii, zaprezentowane stanowisko może ulec zmianie.

ü W opinii założono, że nie wykryto żadnych faktów, które mogłyby istotnie wpływać na wartość wycenionego pojazdu, jeżeli w opisie pojazdu nie widnieje inaczej.

ü Rzeczoznawca nie ponosi odpowiedzialności za ewentualne błędy wynikające z przedstawionych informacji otrzymanych od użytkownika/sprzedawcy/zamawiacza wyceny, jeżeli brak podstaw do kwestionowania ich zgodnie ze stanem rzeczywistym lub te ustalenie stanu rzeczywistego przez rzeczoznawcę było niemożliwe lub znacznie utrudnione.

ü Wyposażenie standardowe wg. Info - Ekspert/Eurotax. Rzeczoznawca nie ponosi odpowiedzialności za ewentualne błędy programu. Opis stanu technicznego pojazdu jest ważny na dzień oględzin. Rzeczoznawca nie bierze odpowiedzialności za zmiany stanu pojazdu wynikające z dalszej eksploatacji lub postoju (np. uszkodzenie akumulatora, powiększenie lub powstanie ognisk korozji, uszkodzenie układu hamulcowego, itp.)

ü Jeżeli elementy jednostki napędowej, układu przeniesienia napędu itp., są rozmontowane, rzeczoznawca nie weryfikuje kompletności poszczególnych układów. Możliwość wystąpienia braków w kompletacji (np. ze względu na wykorzystanie unieruchomionego pojazdu jako „dawcy części”).

ü Nie weryfikowano odczytanego stanu drogomierza z zapisami w urządzeniach elektronicznych pojazdu.

Dokument wystawiony elektronicznie, ważny bez podpisu

DOKUMENTACJA FOTOGRAFICZNA



Fot. nr 1



Fot. nr 2



Fot. nr 3



Fot. nr 4



Fot. nr 5



Fot. nr 6



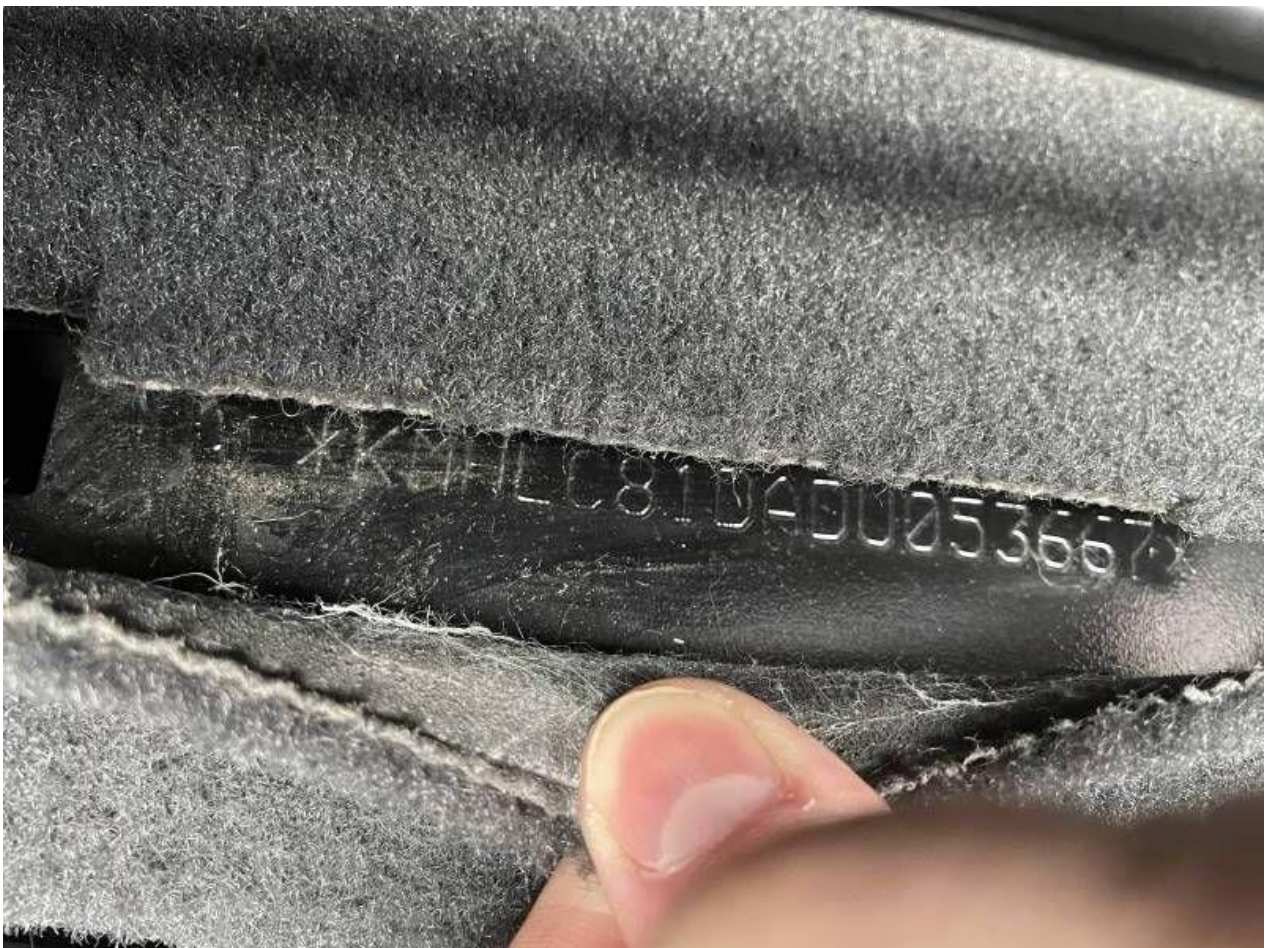
Fot. nr 7



Fot. nr 8



Fot. nr 9



Fot. nr 10



Fot. nr 11



Fot. nr 12



Fot. nr 13



Fot. nr 14



Fot. nr 15



Fot. nr 16



Fot. nr 17



Fot. nr 18



Fot. nr 19



Fot. nr 20



Fot. nr 21



Fot. nr 22



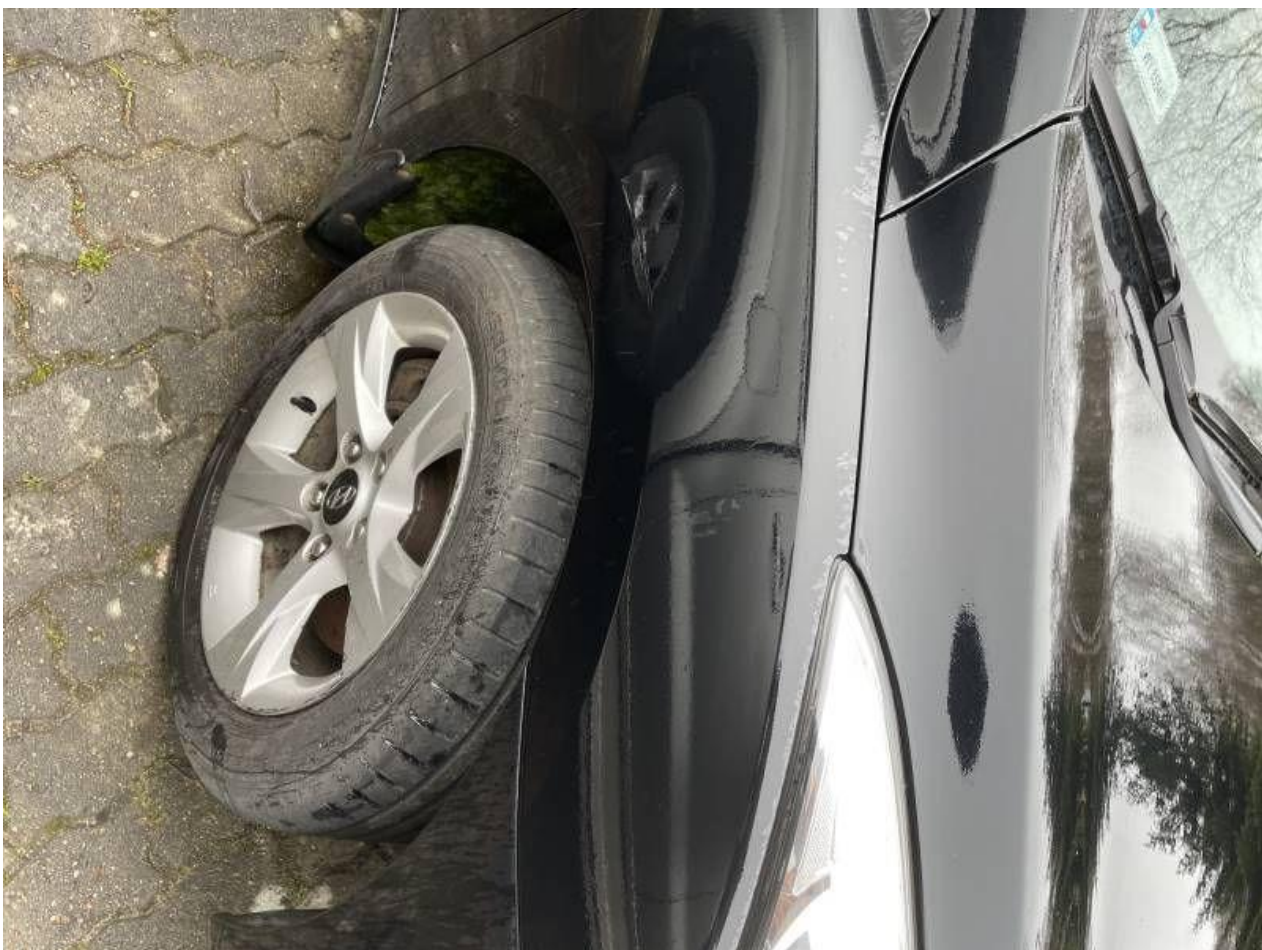
Fot. nr 23



Fot. nr 24



Fot. nr 25



Fot. nr 26



Fot. nr 27



Fot. nr 28



Fot. nr 29



Fot. nr 30



Fot. nr 31



Fot. nr 32



Fot. nr 33



Fot. nr 34



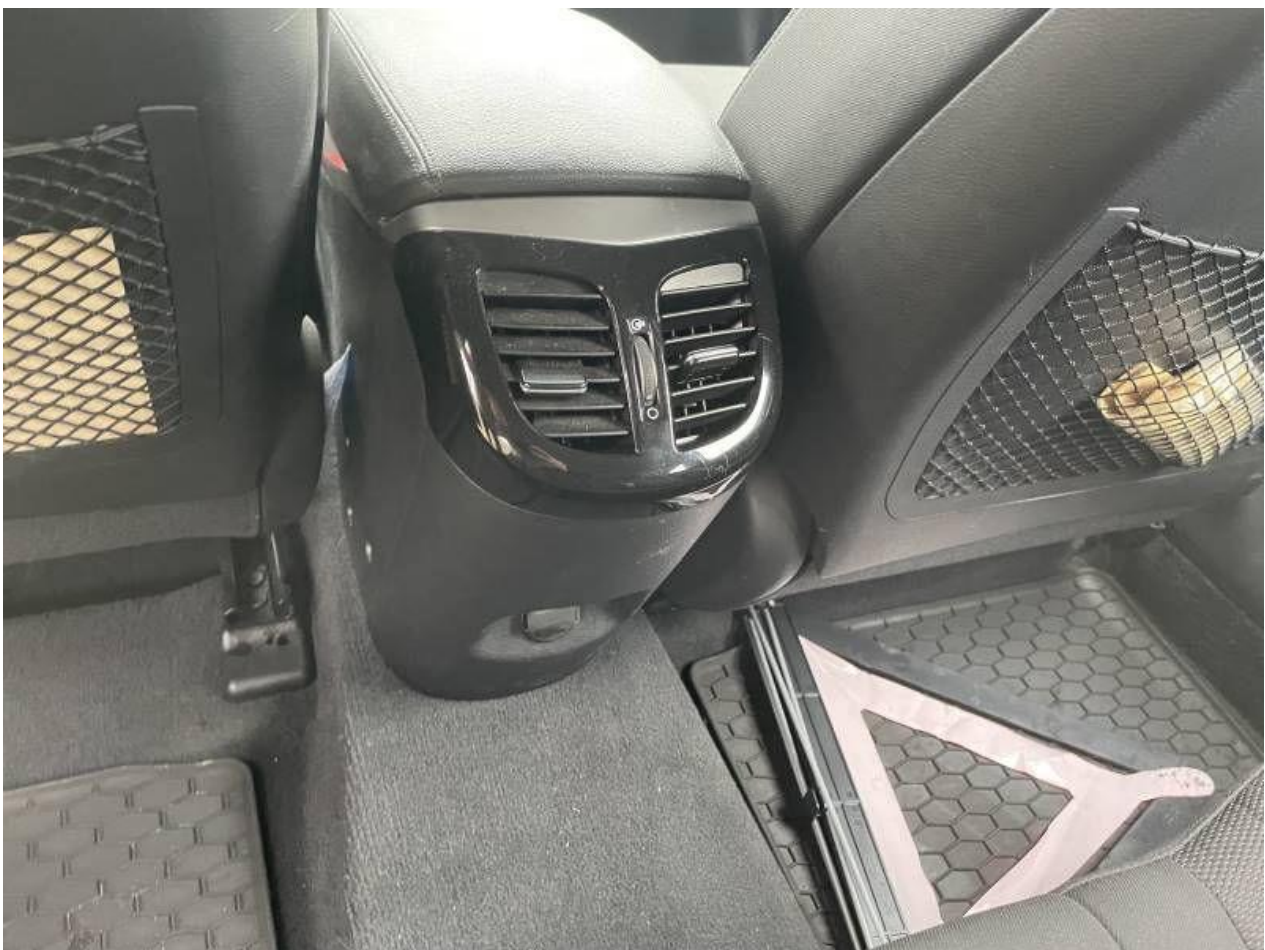
Fot. nr 35



Fot. nr 36



Fot. nr 37



Fot. nr 38



Fot. nr 39



Fot. nr 40



Fot. nr 41



Fot. nr 42



Fot. nr 43



Fot. nr 44



Fot. nr 45



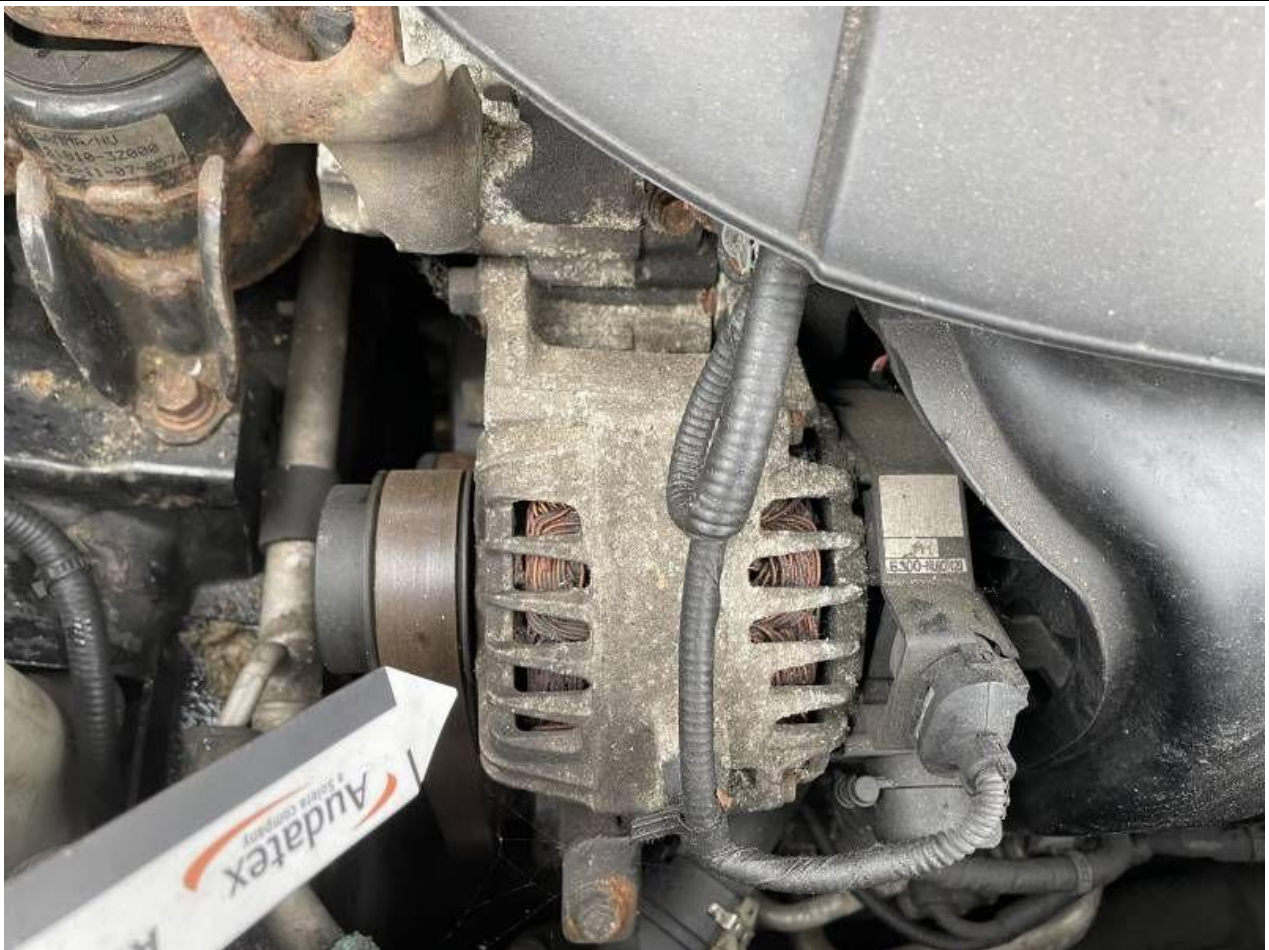
Fot. nr 46



Fot. nr 47



Fot. nr 48



Fot. nr 49



Fot. nr 50



Fot. nr 51



Fot. nr 52



Fot. nr 53



Fot. nr 54



Fot. nr 55



Fot. nr 56



Fot. nr 57



Fot. nr 58



Fot. nr 59



Fot. nr 60



Fot. nr 61



Fot. nr 62



Fot. nr 63



Fot. nr 64



Fot. nr 65



Fot. nr 66



Fot. nr 67



Fot. nr 68



Fot. nr 69



Fot. nr 70



Fot. nr 71



Fot. nr 72

Dokument wystawiony elektronicznie, wa ny bez podpisu