

Sieć Natura 2000



REGIONALNA
DYREKCJA
OCHRONY
ŚRODOWISKA
W KIELCACH

Spełniamy wymagania EMAS – zarządzamy urzędem efektywnie, oszczędnie i prośrodowiskowo



Zweryfikowany system
zarządzania
środowiskowego
PL 2.30-002-00



Fundusze Europejskie
Infrastruktura i Środowisko



GENERALNA
DYREKCJA
OCHRONY
ŚRODOWISKA



REGIONALNA
DYREKCJA
OCHRONY
ŚRODOWISKA
W KIELCACH

Unia Europejska
Fundusz Spójności



Formy ochrony przyrody

1. parki narodowe;
2. rezerwaty przyrody;
3. parki krajobrazowe;
4. obszary chronionego krajobrazu;
- 5. obszary Natura 2000;**
6. pomniki przyrody;
7. stanowiska dokumentacyjne;
8. użytki ekologiczne;
9. zespoły przyrodniczo-krajobrazowe;
10. ochrona gatunkowa roślin, zwierząt i grzybów.



REGIONALNA
DYREKCJA
OCHRONY
ŚRODOWISKA
W KIELCACH

Spełniamy wymagania EMAS – zarządzamy urzędem efektywnie, oszczędnie i prośrodowiskowo



Zweryfikowany system
zarządzania
środowiskowego
PL 2.30-002-00



Fundusze Europejskie
Infrastruktura i Środowisko



GENERALNA
DYREKCJA
OCHRONY
ŚRODOWISKA



REGIONALNA
DYREKCJA
OCHRONY
ŚRODOWISKA
W KIELCACH

Unia Europejska
Fundusz Spójności



Europejska Sieć Ekologiczna Natura 2000

Obszary Specjalnej Ochrony Ptaków

OSO

Obszary mające znaczenie dla Wspólnoty

OZW



Specjalne Obszary Ochrony Siedlisk

SOO



REGIONALNA
DYREKCJA
OCHRONY
ŚRODOWISKA
W KIELCACH

Spełniamy wymagania EMAS – zarządzamy urzędem efektywnie, oszczędnie i prośrodowiskowo



EMAS
Zerzyfikowany system
zarządzania
środowiskowego
PN EN ISO 14001:2015



Fundusze Europejskie
Infrastruktura i Środowisko



GENERALNA
DYREKCJA
OCHRONY
ŚRODOWISKA



REGIONALNA
DYREKCJA
OCHRONY
ŚRODOWISKA
W KIELCACH

Unia Europejska
Fundusz Spójności



Obszary specjalnej ochrony ptaków –

wyznaczone zostały rozporządzeniem Ministra Środowiska a następnie lista obszarów przekazywana została do Komisji Europejskiej

Specjalne obszary ochrony siedlisk –

Generalny Dyrektor Ochrony Środowiska przygotował projekt listy proponowanych obszarów, następnie przekazane zostały do Komisji Europejskiej, 10 stycznia 2011 roku uzyskały akceptację i stały się **OZW**, od 2018 roku są systematycznie wyznaczane rozporządzeniem przez Ministra Środowiska jako **OSO**



REGIONALNA
DYREKCJA
OCHRONY
ŚRODOWISKA
W KIELCACH

Spełniamy wymagania EMAS – zarządzamy urzędem efektywnie, oszczędnie i prośrodowiskowo



EMAS
Zatwierdzony system
zarządzania
środowiskowego
PL 2.30-002-00



Fundusze
Europejskie
Infrastruktura i Środowisko



GENERALNA
DYREKCJA
OCHRONY
ŚRODOWISKA



REGIONALNA
DYREKCJA
OCHRONY
ŚRODOWISKA
W KIELCACH

Unia Europejska
Fundusz Spójności



Główne cele sieci Natura 2000

- ✓ zachowanie różnorodności biologicznej na terenie państw Wspólnoty;
- ✓ zapewnienie ochrony siedlisk i gatunków o znaczeniu europejskim;
- ✓ wsparcie wdrażania zrównoważonego rozwoju, który pogodzi wymagania gatunków i siedlisk z potrzebami gospodarczymi i kulturalnymi człowieka oraz specyficznymi warunkami lokalnymi.



REGIONALNA
DYREKCJA
OCHRONY
ŚRODOWISKA
W KIELCACH

Spełniamy wymagania EMAS – zarządzamy urzędem efektywnie, oszczędnie i prośrodowiskowo



Fundusze Europejskie
Infrastruktura i Środowisko



GENERALNA
DYREKCJA
OCHRONY
ŚRODOWISKA



REGIONALNA
DYREKCJA
OCHRONY
ŚRODOWISKA
W KIELCACH

Unia Europejska
Fundusz Spójności



Przedmiotami ochrony na obszarach Natura 2000 są:

- w **obszarach specjalnej ochrony ptaków** (OSO) populacje ptaków wraz z siedliskami (Dyrektywa Parlamentu Europejskiego i Rady 2009/147/WE z dnia 30 listopada 2009 r. w sprawie ochrony dzikiego ptactwa);
- w **specjalnych obszarach ochrony siedlisk** (SOO) siedliska przyrodnicze oraz populacje i siedliska roślin i zwierząt (Dyrektywa 92/43/EWG w sprawie ochrony siedlisk przyrodniczych oraz dzikiej fauny i flory).



REGIONALNA
DYREKCJA
OCHRONY
ŚRODOWISKA
W KIELCACH

Spełniamy wymagania EMAS – zarządzamy urzędem efektywnie, oszczędnie i prośrodowiskowo



Fundusze Europejskie
Infrastruktura i Środowisko



GENERALNA
DYREKCJA
OCHRONY
ŚRODOWISKA



REGIONALNA
DYREKCJA
OCHRONY
ŚRODOWISKA
W KIELCACH

Unia Europejska
Fundusz Spójności



Zarządzanie obszarami Natura 2000

Generalny Dyrektor Ochrony Środowiska nadzoruje funkcjonowanie obszarów Natura 2000, prowadząc ewidencję danych niezbędnych do podejmowania działań w zakresie ich ochrony.

Regionalni dyrektorzy ochrony środowiska koordynują funkcjonowanie obszarów Natura 2000 na terenie swojego działania – w granicach poszczególnych województw (art. 32 ust. 3 uop), a także są dla większości obszarów sprawującymi nadzór (art. 27a ust. 2 uop).

Dyrektorzy parków narodowych nadzorują obszary Natura 2000, które obejmują w całości lub w części tereny parków.



REGIONALNA
DYREKCJA
OCHRONY
ŚRODOWISKA
W KIELCACH

Spełniamy wymagania EMAS – zarządzamy urzędem efektywnie, oszczędnie i prośrodowiskowo



Fundusze Europejskie
Infrastruktura i Środowisko



GENERALNA
DYREKCJA
OCHRONY
ŚRODOWISKA

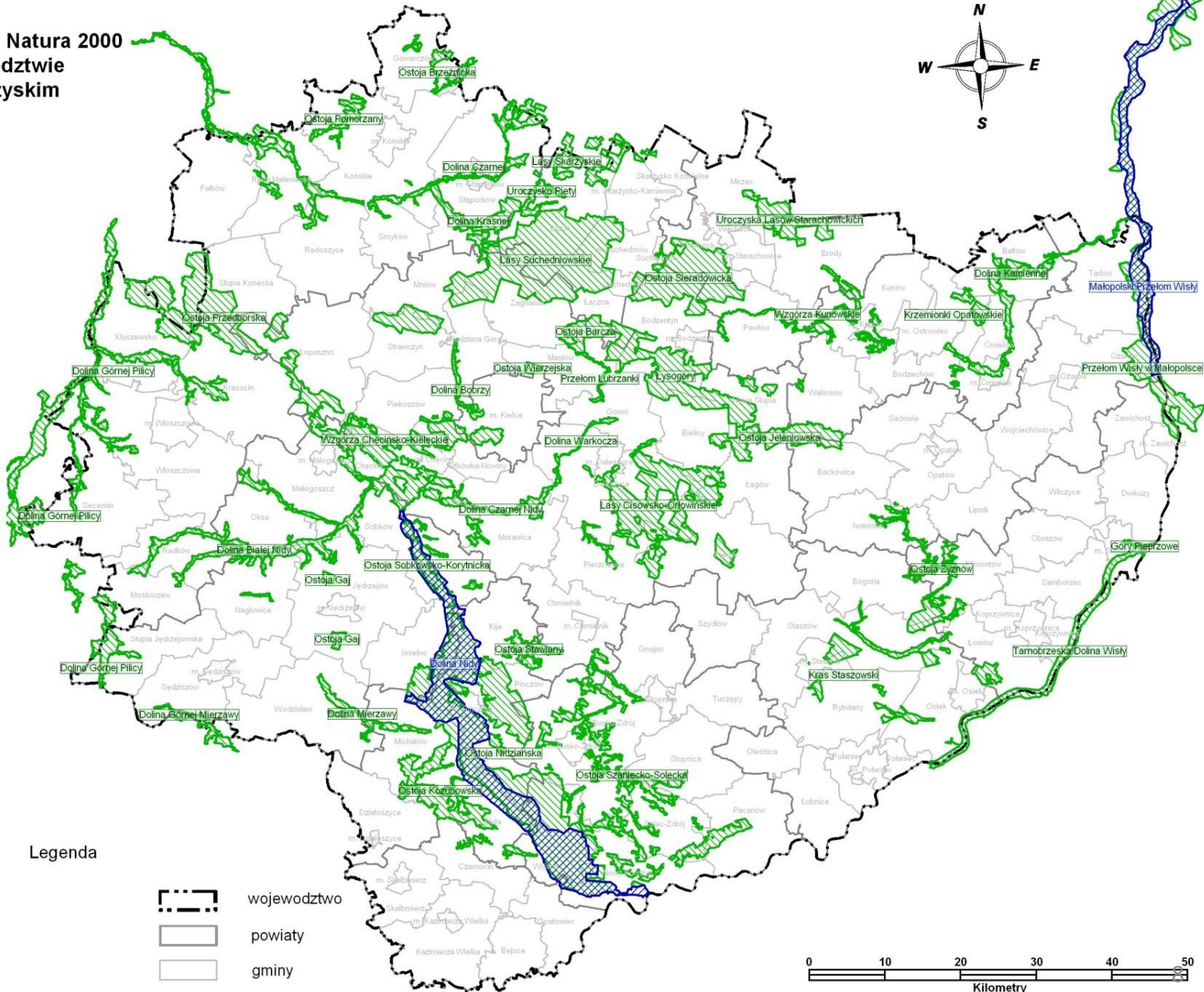


REGIONALNA
DYREKCJA
OCHRONY
ŚRODOWISKA
W KIELCACH

Unia Europejska
Fundusz Spójności



Mapa obszarów Natura 2000
w województwie
świętokrzyskim



Legenda

-  oso
-  soo
-  województwo
-  powiaty
-  gminy



Zasady

Na obszarach Natura 2000, nie podlega ograniczeniu działalność związana z utrzymaniem urządzeń i obiektów służących bezpieczeństwu przeciwpowodziowemu oraz **działalność gospodarcza, rolna, leśna, łowiecka i rybacka**, a także amatorski połów ryb, jeżeli **nie oddziałuje znacząco negatywnie** na cele ochrony obszaru Natura 2000.



REGIONALNA
DYREKCJA
OCHRONY
ŚRODOWISKA
W KIELCACH

Spełniamy wymagania EMAS – zarządzamy urzędem efektywnie, oszczędnie i prośrodowiskowo



Fundusze Europejskie
Infrastruktura i Środowisko



GENERALNA
DYREKCJA
OCHRONY
ŚRODOWISKA



REGIONALNA
DYREKCJA
OCHRONY
ŚRODOWISKA
W KIELCACH

Unia Europejska
Fundusz Spójności



Zabrania się, podejmowania działań mogących, osobno lub w połączeniu z innymi działaniami, **znacząco negatywnie oddziaływać na cele ochrony obszaru Natura 2000**, w tym w szczególności:

- 1) pogorszyć stan siedlisk przyrodniczych lub siedlisk gatunków roślin i zwierząt, dla których ochrony wyznaczono obszar Natura 2000,
- 2) wpłynąć negatywnie na gatunki, dla których ochrony został wyznaczony obszar Natura 2000,
- 3) pogorszyć integralność obszaru Natura 2000 lub jego powiązania z innymi obszarami.



REGIONALNA
DYREKCJA
OCHRONY
ŚRODOWISKA
W KIELCACH

Spełniamy wymagania EMAS – zarządzamy urzędem efektywnie, oszczędnie i prośrodowiskowo



EMAS
Zerifykowany system
zarządzania
środowiskowego
PN ISO 14001:2015



Fundusze
Europejskie
Infrastruktura i Środowisko



GENERALNA
DYREKCJA
OCHRONY
ŚRODOWISKA



REGIONALNA
DYREKCJA
OCHRONY
ŚRODOWISKA
W KIELCACH

Unia Europejska
Fundusz Spójności



Informacje o obszarach Natura 2000

Standardowe Formularze Danych - SDF

Strona Generalnej Dyrekcji Ochrony Środowiska

<http://natura2000.gdos.gov.pl/>

Geoserwis

<http://geoserwis.gdos.gov.pl/mapy/>

RDOŚ w Kielcach

<http://bip.kielce.rdos.gov.pl/>

<http://kielce.rdos.gov.pl/plany-zadan-ochronnych>



REGIONALNA
DYREKCJA
OCHRONY
ŚRODOWISKA
W KIELCACH

Spełniamy wymagania EMAS – zarządzamy urzędem efektywnie, oszczędnie i prośrodowiskowo



Znany system
zarządzania
środowiskowego
PN 2.36-002-00



Fundusze Europejskie
Infrastruktura i Środowisko



GENERALNA
DYREKCJA
OCHRONY
ŚRODOWISKA



REGIONALNA
DYREKCJA
OCHRONY
ŚRODOWISKA
W KIELCACH

Unia Europejska
Fundusz Spójności



SDF standardowy formularz danych



NATURA 2000 - STANDARDOWY FORMULARZ DANYCH

dla obszarów specjalnej ochrony (OSO),
proponowanych obszarów mających znaczenie dla Wspólnoty (pOZW),
obszarów mających znaczenie dla Wspólnoty (OZW) oraz
specjalnych obszarów ochrony (SOO)

OBSZAR PLH260022
NAZWA OBSZARU Góry Pieprzowe

ZAWARTOŚĆ

- [1. IDENTYFIKACJA OBSZARU](#)
- [2. POŁOŻENIE OBSZARU](#)
- [3. INFORMACJE PRZYRODNICZE](#)
- [4. OPIS OBSZARU](#)
- [5. STATUS OCHRONY OBSZARU](#)
- [6. POWIĄZANIA OBSZARU](#)
- [7. MAPA OBSZARU](#)

1. IDENTYFIKACJA OBSZARU

1.1. Typ B	1.2. Kod obszaru PLH260022	Powrót
---------------	-------------------------------	------------------------

1.3. Nazwa obszaru

Góry Pieprzowe

1.4. Data opracowania 2009-02	1.5. Data aktualizacji 2017-02
----------------------------------	-----------------------------------

1.6. Instytucja lub osoba przygotowująca wniosek:

Nazwisko/Organizacja: Generalna Dyrekcja Ochrony Środowiska
Adres: Polska Wawelska 52/54 Warszawa 00-922
Adres e-mail: kancelaria@gdos.gov.pl

Data zaproponowania obszaru jako OZW:	2009-10
Data zatwierdzenia obszaru jako OZW(*):	2011-03
Data objęcia obszaru ochroną SOO:	Brak danych

Spełniamy wymagania EMAS – zarządzamy urzędem efektywnie, oszczędnie i prośrodowiskowo



Zacertyfikowany system zarządzania środowiskowego
PL 2.30-002-00



REGIONALNA
DYREKCJA
OCHRONY
ŚRODOWISKA
W KIELCACH



Fundusze Europejskie
Infrastruktura i Środowisko



GENERALNA
DYREKCJA
OCHRONY
ŚRODOWISKA



REGIONALNA
DYREKCJA
OCHRONY
ŚRODOWISKA
W KIELCACH

Unia Europejska
Fundusz Spójności



Standardowy Formularz Danych (SDF)

Zawiera najważniejsze informacje o obszarze:

- Identyfikacja obszaru (m. in. nazwa, kod, dane o zbierających informacje o obszarze, daty dotyczące historii obszaru).
- Położenie obszaru (m. in. położenie geograficzne, powierzchnia, region biogeograficzny).
- Informacja przyrodnicza (typy siedlisk oraz gatunki znajdujące się na terenie obszaru Natura 2000, ich liczebność oraz ocena ich znaczenia dla obszaru).
- Opis obszaru (klasyfikacja terenów w obszarze, wartość przyrodnicza i znaczenie, zagrożenia, struktura własności, źródła danych).
- Status ochronny obszaru oraz powiązania z innymi wyznaczonymi formami ochrony na poziomie krajowym i regionalnym.
- Działalność człowieka na terenie obszaru i w jego otoczeniu i jej wpływ na obszar (w tym kwestie dotyczące zarządzania obszarem).



REGIONALNA
DYREKCJA
OCHRONY
ŚRODOWISKA
W KIELCACH

Spełniamy wymagania EMAS – zarządzamy urzędem efektywnie, oszczędnie i prośrodowiskowo



EMAS
Zatwierdzony system
zarządzania
środowiskowego
PN ISO 14001:2015



Fundusze Europejskie
Infrastruktura i Środowisko



GENERALNA
DYREKCJA
OCHRONY
ŚRODOWISKA



REGIONALNA
DYREKCJA
OCHRONY
ŚRODOWISKA
W KIELCACH

Unia Europejska
Fundusz Spójności



Kontakt:

Planista Regionalny

Diana Bartkiewicz – 041 230 20 35

Asystent planisty regionalnego

Klaudia Smoąg – 041 230 20 35



REGIONALNA
DYREKCJA
OCHRONY
ŚRODOWISKA
W KIELCACH

Spełniamy wymagania EMAS – zarządzamy urzędem efektywnie, oszczędnie i prośrodowiskowo



Fundusze Europejskie
Infrastruktura i Środowisko



GENERALNA
DYREKCJA
OCHRONY
ŚRODOWISKA



REGIONALNA
DYREKCJA
OCHRONY
ŚRODOWISKA
W KIELCACH

Unia Europejska
Fundusz Spójności

