

# MINISTERSTWO ROLNICTWA I ROZWOJU WSI

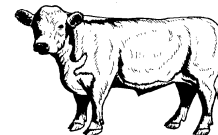
## ZINTEGROWANY SYSTEM ROLNICZEJ INFORMACJI RYNKOWEJ - (ZSRIR)

(podstawa prawna: ustawa o rolniczych badaniach rynkowych z dnia 30 marca 2001 r.)

WYDZIAŁ INFORMACJI RYNKOWEJ I STATYSTYKI ROLNEJ

### Rynek wołowiny i cielęciny

(informacja tygodniowa<sup>1</sup>)



NR 33/2021

Czwartek, 26 sierpnia 2021 r.

**Notowania<sup>2</sup> w okresie: 16 – 22.08.2021r.**

#### 1. Ceny zakupu bydła rzeźnego w Polsce

Tablica 1. Zbiorcze zestawienie danych dotyczących zakupionego bydła rzeźnego w ubojniach w kraju

POLSKA											
Kategoria bydła	CENA ZAKUPU*						Średnia masa tuszy ciepłej		Liczba sztuk Zmiana tyg. [%]	Struktura skupu	
	wg w.ż.* [zł/kg]	dla mpc** [zł/tonę]	dla mps** [zł/tonę]	Zmiana ceny [%]			[kg]	Zmiana tyg. [%]		[%]	Zmiana tyg. [w pkt.%]
	2021-08-22	2021-08-22	2021-08-22	tyg.	miesięczna	roczna	2021-08-22	[%]		2021-08-22	[w pkt.%]
	<b>Bydło ogółem</b>	7,71	14 877	15 174	1,7	5,5	21,9	315,7	0,6	-1,0	100,0
bydło 8-12 m-cy (Z)	7,55	14 000	14 280	-4,1	4,4	11,5	229,4	-0,5	-5,3	0,1	0,0
byki 12-24 m-ce (A)	8,58	16 102	16 424	1,9	5,9	24,4	348,6	0,7	4,8	39,9	2,2
byki > 24 m-cy (B)	8,55	16 039	16 360	0,7	5,5	23,6	386,5	-0,5	-0,1	8,3	0,1
wolce > 12 m-cy (C)	--	*	*	--	--	--	*	--	--	0,0	--
krowy (D)	6,02	12 357	12 604	0,9	2,5	21,5	273,4	-0,3	-4,7	31,7	-1,2
jałówki > 12 m-cy (E)	7,80	15 059	15 360	0,8	3,7	19,1	287,7	-0,2	-5,9	20,0	-1,1

\* - jest to cena netto (bez VAT) zapłacona dostawcom bydła za dostarczony do rzeźni pełnowartościowy żywiec wołowy na bazie franco zakład. Cena ta zawiera również wszelkie dodatkowe płatności (premie, nagrody itp.) niezależnie od okresu w jakim zostały wypłacone.

\*\* - w.ż.- waga żywa ( cenę za wagę żywą wyliczono stosując średnie wskaźniki wydajności rzeźnej uzyskane w Polsce (średnia ważona) w latach 2011-2015: bydło ogółem - 0,518 (było 0,507); byki do 2 lat - 0,533 (było 0,539); byki > 2 lat - 0,533 (było 0,535); wolce - 0,521 (było 0,540); krowy - 0,487 (było 0,465) i jałówki - 0,518 (było 0,516),

mpc - masa poubojowa ciepła, mps - masa poubojowa schłodzona,

\*\*\* z uwagi na ustawowy obowiązek nieidentyfikowalności danych, ceny nie podano

Źródło: Zintegrowany System Rolniczej Informacji Rolniczej (ZSRIR – MRiRW)

1 Wersja biuletynu z prezentacją graficzną danych publikowana jest w ostatnim tygodniu każdego miesiąca.

2 Badanie cen zakupu i cen sprzedaży w zakładach mięsnych prowadzone jest na reprezentatywnej próbie. Ceny zakupu rejestrowane są dla klas SEUROP wg Rozporządzenia Parlamentu Europejskiego i Rady (UE) nr 1308/2013 z dnia 17 grudnia 2013 r. ustanawiającego wspólną organizację rynków produktów rolnych oraz uchylającego rozporządzenia Rady (EWG) nr 922/72, (EWG) nr 234/79, (WE) nr 1037/2001 i (WE) nr 1234/2007 (Dz. Urz. UE L 347 z 20.12.2013, z późn. zm.) i wg Rozporządzenia wykonawczego Komisji (UE) 2017/1184 z dnia 20 kwietnia 2017 r. ustanawiającego zasady stosowania rozporządzenia Parlamentu Europejskiego i Rady (UE) nr 1308/2013 w odniesieniu do unijnych skal klasyfikacji tusz wołowych, wieprzowych i baranich oraz raportowania cen rynkowych niektórych kategorii tusz i żywych zwierząt (Dz. Urz. UE L 171 z 04.07.2017) oraz rozporządzenia Ministra Rolnictwa i Rozwoju Wsi z dnia 4 lutego 2009 r. w sprawie szczegółowego sposobu oznaczania klasy jakości handlowej tusz wołowych (Dz.U. Nr 28, poz. 180 z późn. zm.). Ceny zakupu rejestrowane są dla masy poubojowej schłodzonej.

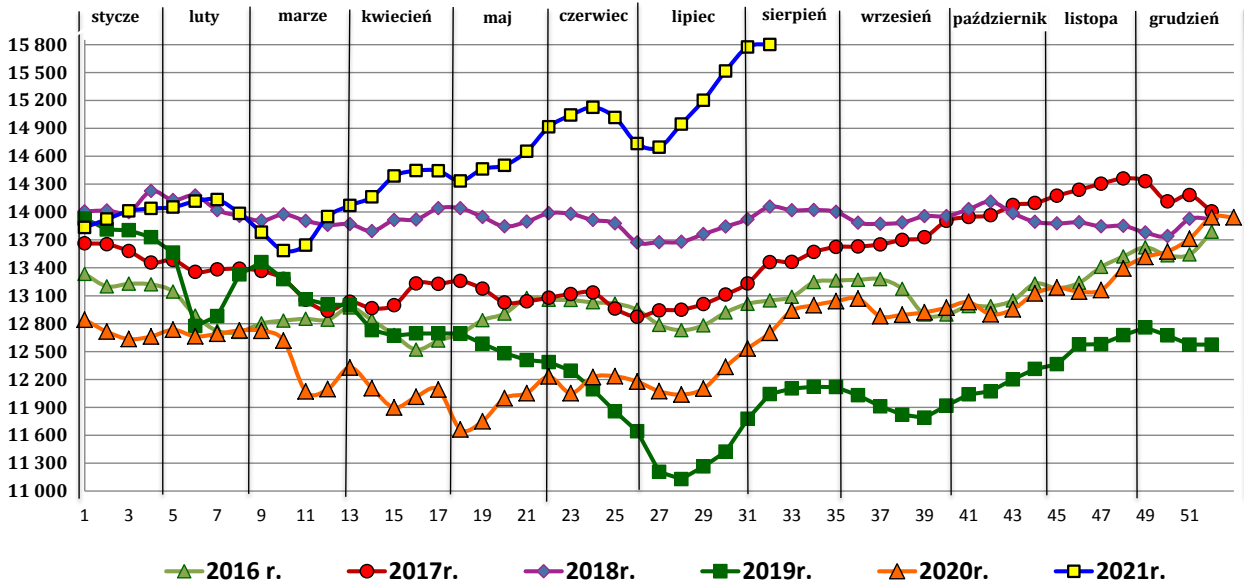
Badanie cen targowiskowych prowadzone jest na targowiskach na których dokonywany jest obrót bydłem a ceny rejestrowane są jako średnie arytmetyczne zrealizowanych transakcji

Wykorzystanie możliwe z dokładnym podaniem źródła

Z i n t e g r o w a n y S y s t e m  
R o l n i c z e j I n f o r m a c j i R y n k o w e j

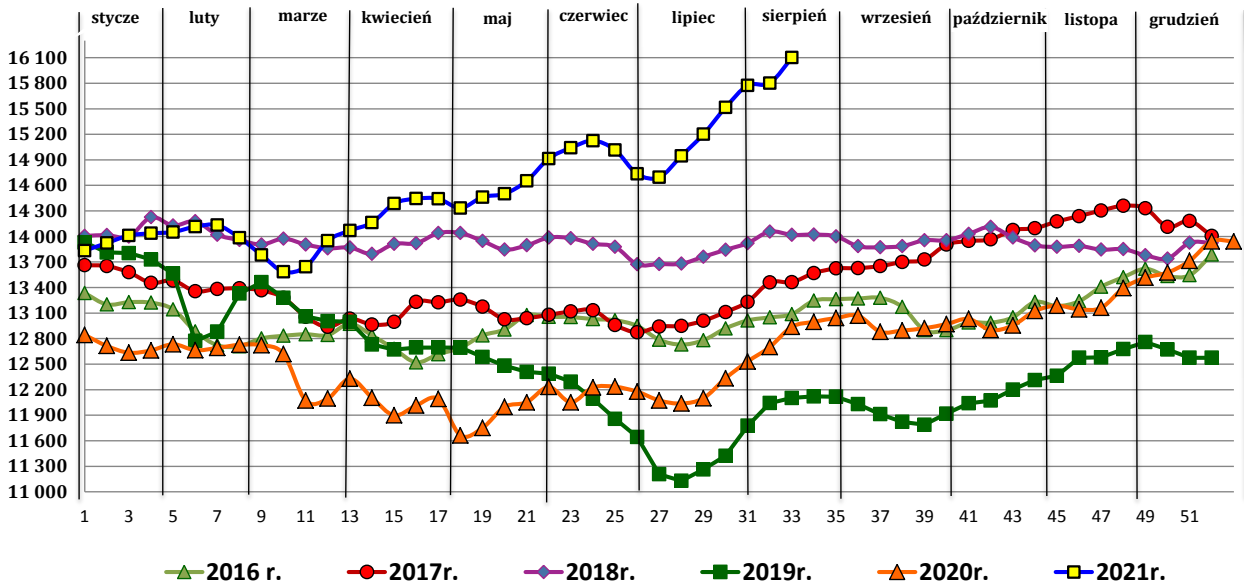
### Średnie ceny zakupu byków (12-24 mce) - wg MPC

zł/tonę



### Średnie ceny zakupu byków (12-24 mce) - wg MPC

zł/tonę

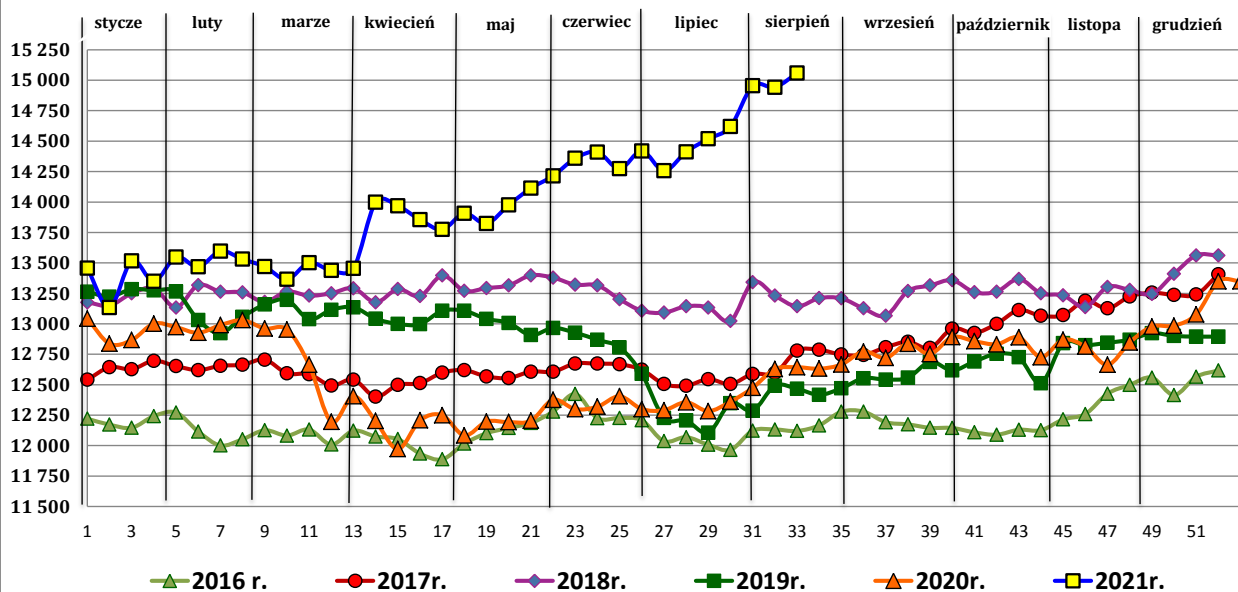


Wykorzystanie możliwe z dokładnym podaniem źródła

Zintegrowany System  
Rolniczej Informacji Rynkowej

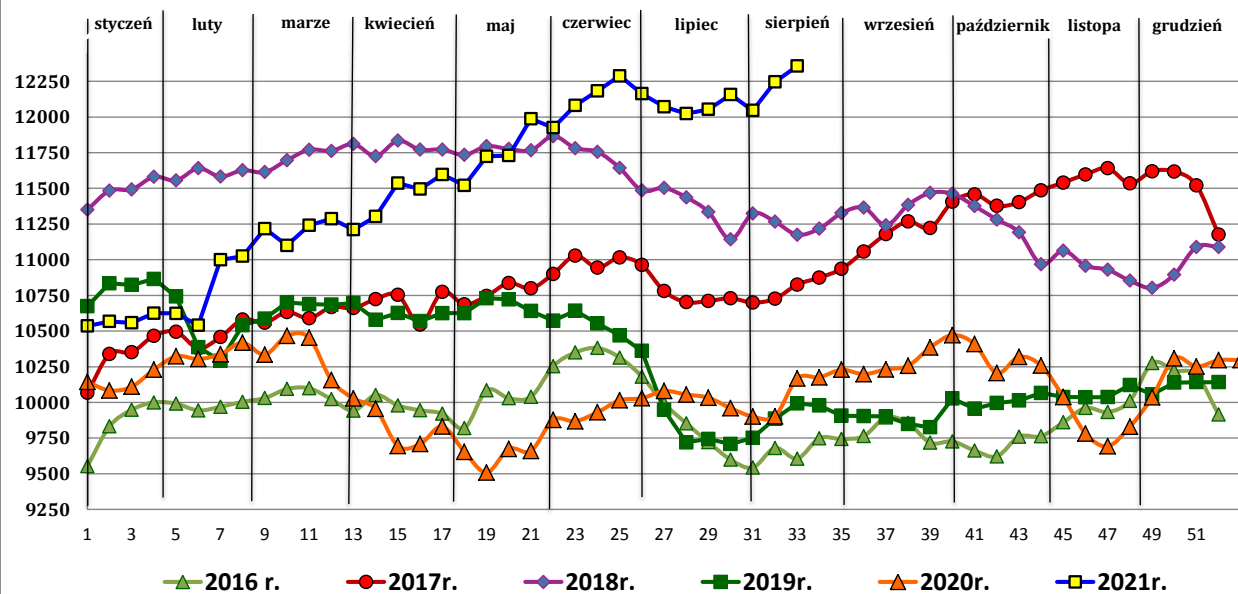
## Średnie ceny zakupu jałówek - wg MPC

zł/tonę



## Średnie ceny zakupu krów - wg MPC

zł/tonę



Źródło: Zintegrowany System Rolniczej Informacji Rynkowej (ZSRIR – MRiRW)

Wykorzystanie możliwe z dokładnym podaniem źródła

Zintegrowany System  
Rolniczej Informacji Rynkowej

**Tablica 2. Zbiorcze zestawienie danych dotyczących zakupu bydła rzeźnego wg makroregionów**

<b>MAKROREGION</b>									
Kategoria bydła	Cena zakupu				Średnia tuszy [kg]	masa ciepłej Zmiana tyg. [%]	Zmiana tyg. poziomu uboju [%]	Struktura zakupu	
	wg w.ż. [zł/kg]	dla mpc [zł/tonę]	dla mps [zł/tonę]	Zmiana tyg. [%]				[%]	Zmiana tyg. [w pkt.%]
	2021-08-22	2021-08-22	2021-08-22		2021-08-22	tyg. [%]		2021-08-22	
<b>Centralny</b>									
<b>Bydło ogółem</b>	<b>7,94</b>	<b>15 325</b>	<b>15 632</b>	<b>1,7</b>	<b>320,3</b>	<b>0,6</b>	<b>3,3</b>	<b>100,0</b>	<b>-</b>
bydło 8-12 m-cy (Z)	7,29	13 530	13 801	-8,1	224,0	-10,1	-28,6	0,1	-0,1
byki 12-24 m-ce (A)	8,73	16 386	16 714	2,4	347,5	-0,3	9,7	44,1	2,6
byki > 24 m-cy (B)	8,60	16 137	16 460	0,9	386,4	-0,8	12,1	10,4	0,8
wolce > 12 m-cy (C)	--	--	--	--	--	--	--	--	--
krowy (D)	6,14	12 609	12 861	0,8	271,1	0,3	0,5	26,3	-0,7
jałówki > 12 m-cy (E)	7,93	15 313	15 619	-0,2	290,1	-0,1	-9,2	19,1	-2,6
<b>Południowy</b>									
<b>Bydło ogółem</b>	<b>7,61</b>	<b>14 698</b>	<b>14 992</b>	<b>1,0</b>	<b>311,3</b>	<b>0,1</b>	<b>-1,3</b>	<b>100,0</b>	<b>-</b>
bydło 8-12 m-cy (Z)	7,85	14 557	14 848	3,4	236,3	32,7	60,0	0,1	0,0
byki 12-24 m-ce (A)	8,46	15 879	16 196	0,9	348,6	1,3	1,2	38,0	0,9
byki > 24 m-cy (B)	8,54	16 018	16 338	0,2	380,3	-1,4	-9,7	6,4	-0,6
wolce > 12 m-cy (C)	--	*	*	--	*	--	--	--	--
krowy (D)	6,09	12 501	12 751	0,0	274,9	-0,8	-4,9	33,8	-1,3
jałówki > 12 m-cy (E)	7,74	14 936	15 234	1,5	282,4	-0,8	2,6	21,6	0,8
<b>Północny</b>									
<b>Bydło ogółem</b>	<b>6,90</b>	<b>13 329</b>	<b>13 596</b>	<b>2,1</b>	<b>310,3</b>	<b>2,2</b>	<b>-16,9</b>	<b>100,0</b>	<b>-</b>
bydło 8-12 m-cy (Z)	--	--	--	--	--	--	--	--	--
byki 12-24 m-ce (A)	8,08	15 152	15 455	2,4	357,2	4,7	-8,3	27,4	2,6
byki > 24 m-cy (B)	8,18	15 356	15 663	-0,5	414,2	5,6	-32,0	5,9	-1,3
wolce > 12 m-cy (C)	--	--	--	--	--	--	--	--	--
krowy (D)	5,53	11 347	11 574	2,5	275,4	-0,2	-15,2	49,4	1,0
jałówki > 12 m-cy (E)	7,32	14 133	14 415	1,5	300,0	2,8	-26,5	17,2	-2,2

\* - z uwagi na ustawowy obowiązek nieidentyfikowalności danych, ceny nie podano

\*\* - z uwagi na brak porównywalności w obecnym tygodniu, danych nie podano

**Makroregiony skupu bydła oraz sprzedaży wołowiny w czterech kwadrantach**

Nazwa makroregionu	Województwa wchodzące w skład makroregionu
<b>centralny</b>	kujawsko-pomorskie, mazowieckie, łódzkie, wielkopolskie, lubuskie
<b>południowy</b>	lubelskie, małopolskie, podkarpackie, świętokrzyskie, dolnośląskie, opolskie, śląskie
<b>północny</b>	podlaskie, pomorskie, warmińsko-mazurskie, zachodnio-pomorskie

Wykorzystanie możliwe z dokładnym podaniem źródła

**Zintegrowany System  
Rolniczej Informacji Rynkowej**

## 2. Ceny sprzedaży wołowiny w Polsce

**Tablica 3. Średnie ceny sprzedaży netto (bez VAT) i struktura sprzedaży ćwierci wołowych w ubojniach bydła (kraj).**

TOWAR	CENA [zł/tona]		Zmiana tygodniowa ceny [%]	Struktura sprzedaży			Wielkość sprzedaży zmiana tyg. [%]
	2021-08-22	2021-08-15		2021-08-22	2021-08-15	Zmiana tygodniowa [%]	
<b>POLSKA</b>							
<b>Ćwierci z buhajków do 2 lat - OGÓLEM</b>	<b>14 622</b>	<b>14 357</b>	<b>1,8</b>	<b>100,00</b>	<b>100,00</b>	<b>--</b>	<b>6,1</b>
ćwierci przednie	12 444	12 341	0,8	5,62	11,90	-52,8	-49,9
ćwierci tylne	20 521	20 016	2,5	4,59	3,65	26,0	33,7
ćwierci kompensowane	14 457	14 397	0,4	89,78	84,45	6,3	12,8
<b>Ćwierci z krów rzeźnych - OGÓLEM</b>	<b>11 016</b>	<b>10 821</b>	<b>1,8</b>	<b>100,00</b>	<b>100,00</b>	<b>--</b>	<b>11,3</b>
ćwierci przednie	*	*	--	4,71	5,48	--	--
ćwierci tylne	--	--	--	0,00	0,00	--	--
ćwierci kompensowane	11 052	10 862	1,8	95,29	94,52	0,8	12,2
<b>CENTRALNY</b>							
<b>Ćwierci z buhajków do 2 lat - OGÓLEM</b>	<b>15 770</b>	<b>15 718</b>	<b>0,3</b>	<b>100,00</b>	<b>100,00</b>	<b>--</b>	<b>26,2</b>
ćwierci przednie	--	*	--	0,00	0,27	--	--
ćwierci tylne	*	*	--	0,61	1,12	--	--
ćwierci kompensowane	15 762	15 703	0,4	99,39	98,61	0,8	27,2
<b>Ćwierci z krów rzeźnych - OGÓLEM</b>	<b>11 948</b>	<b>11 816</b>	<b>1,1</b>	<b>100,00</b>	<b>100,00</b>	<b>--</b>	<b>4,6</b>
ćwierci przednie	--	--	--	0,00	0,00	--	--
ćwierci tylne	--	--	--	0,00	0,00	--	--
ćwierci kompensowane	11 948	11 816	1,1	100,00	100,00	0,0	4,6
<b>POŁUDNIOWY</b>							
<b>Ćwierci z buhajków do 2 lat - OGÓLEM</b>	<b>15 195</b>	<b>14 416</b>	<b>5,4</b>	<b>100,00</b>	<b>100,00</b>	<b>--</b>	<b>-19,7</b>
ćwierci przednie	12 444	*	--	24,48	38,95	--	--
ćwierci tylne	*	*	--	19,00	10,85	--	--
ćwierci kompensowane	14 536	14 765	-1,5	56,52	50,20	12,6	-9,6
<b>Ćwierci z krów rzeźnych - OGÓLEM</b>	<b>*</b>	<b>*</b>	<b>--</b>	<b>100,00</b>	<b>100,00</b>	<b>--</b>	<b>121,5</b>
ćwierci przednie	--	--	--	0,00	0,00	--	--
ćwierci tylne	--	--	--	0,00	0,00	--	--
ćwierci kompensowane	*	*	--	100,00	100,00	0,0	121,5
<b>PÓLNOCNY</b>							
<b>Ćwierci z buhajków do 2 lat - OGÓLEM</b>	<b>13 186</b>	<b>13 173</b>	<b>0,1</b>	<b>100,00</b>	<b>100,00</b>	<b>--</b>	<b>9,8</b>
ćwierci przednie	--	--	--	0,00	0,00	--	--
ćwierci tylne	--	--	--	0,00	0,00	--	--
ćwierci kompensowane	13 186	13 173	0,1	100,00	100,00	0,0	9,8
<b>Ćwierci z krów rzeźnych - OGÓLEM</b>	<b>10 336</b>	<b>10 228</b>	<b>1,1</b>	<b>100,00</b>	<b>100,00</b>	<b>--</b>	<b>5,1</b>
ćwierci przednie	*	*	--	9,09	9,98	--	--
ćwierci tylne	--	--	--	0,00	0,00	--	--
ćwierci kompensowane	10 341	10 240	1,0	90,91	90,02	1,0	6,2

\* - z uwagi na ustawy o obowiązek nieidentyfikowalności danych, ceny nie podano.

### Makroregiony skupu bydła oraz sprzedaży wołowiny w ćwiercuszach

Nazwa makroregionu	Województwa wchodzące w skład makroregionu
<b>centralny</b>	kujawsko-pomorskie, mazowieckie, łódzkie, wielkopolskie, lubuskie
<b>południowy</b>	lubelskie, małopolskie, podkarpackie, świętokrzyskie, dolnośląskie, opolskie, śląskie
<b>północny</b>	podlaskie, pomorskie, warmińsko-mazurskie, zachodnio-pomorskie

Wykorzystanie możliwe z dokładnym podaniem źródła

**Z i n t e g r o w a n y S y s t e m**  
**R o l n i c z e j I n f o r m a c j i R y n k o w e j**

**Tablica 4. Średnie ceny sprzedaży netto (bez VAT) elementów mięsa wołowego (kraj) w okresie: 16 – 22.08.2021 r.**

Makroregion	Cena sprzedaży [zł/tonę]			Tygodniowa zmiana ceny [%]		
	rostbef z/k	udziec b/k	mięso woł. mielone	rostbef z/k	udziec b/k	mięso woł. mielone
<b>Ogółem kraj</b>	<b>34 958</b>	<b>26 655</b>	<b>16 198</b>	<b>3,0</b>	<b>1,5</b>	<b>-3,0</b>
Centralny	32 455	26 578	*	-5,2	2,0	--
Południowy	39 002	26 570	*	15,3	1,2	--
Północny	*	*	--	--	--	--

\* - z uwagi na ustawowy wymóg nieidentyfikowalności danych, ceny nie podano

### 3. Ceny bydła żywego<sup>3</sup> w Polsce

#### 3.1 Ceny cieląt i młodego bydła opasowego w handlu hurtowym

**Tablica 5. Średnie ceny zakupu cieląt płci męskiej oraz młodego bydła opasowego**

Kategoria bydła	Jednostka	Cena zakupu			Zmiana ceny	
		2021-08-22	2021-08-15	2020-08-16	tyg. [%]	roczna [%]
Byczki od 8 dni do 4 tygodni - typ mleczny	zł/szt	618,02	634,53	638,53	-2,6	-3,2
Byczki od 8 dni do 4 tygodni - typ mięsny	zł/szt	1027,10	910,95	817,29	12,8	25,7
Młode bydło opasowe 6-12 m-cy	zł/kg w.ż.	nld	nld	--	--	--

\* - prezentowane ceny są cenami netto (bez VAT)

nld - niewystarczająca liczba danych do prezentacji

<sup>3</sup> - W handlu hurtowym bydlęciem żywym badane ceny byczków od 8 dni do 4 tygodni dotyczą cieląt przeznaczonych do dalszego chowu pochodzących od bydła ras mlecznych w przypadku typu mlecznego oraz od bydła ras mięsnych, ogólnoużytkowych i krzyżówek z rasami mięsnymi w przypadku typu mięsnego

#### 4. Ceny mięsa wołowego w sieciach handlowych w Polsce

##### 4.1 Ceny zakupu mięsa wołowego płacone przez podmioty handlu detalicznego

Tablica 6. Średnie ceny zakupu mięsa wołowego w sieciach handlowych w okresie: 16 - 22.08.2021 r.

Towar:	Cena w zł/kg		Zmiana [%]
	2021-08-22	2021-08-15	
	<b>produkty konfekcjonowane</b>		
mięso woł. bez kości (z udźca)	27,55 *		--
mięso woł. mielone	14,76	14,70	0,4
<b>produkty luzem</b>			
mięso woł. bez kości (z udźca)	25,51	25,68	-0,7
mięso woł. z kością (rostbef)	*	*	--

\* - z uwagi na ustawowy wymóg nieidentyfikowalności danych, ceny nie podano

(daty podane w tabeli oznaczają ostatni dzień analizowanego tygodnia)

#### **Uwaga:**

**Analiza handlu zagranicznego za okres I-VI 2021r. (dane wstępne) oraz uboje bydła w okresie: styczeń – czerwiec 2021 r. są zamieszczone w wersji EXCEL biuletynu.**

---

Biuletyn „**Rynek wołowiny i cielęciny**” ukazuje się w każdy czwartek.

Informacje zamieszczane w tym biuletynie przekazywane są przez współpracujące z nami podmioty na podstawie Ustawy o badaniach rynkowych z dn. 30 marca 2001r.

#### **Wydawca:**

Ministerstwo Rolnictwa i Rozwoju Wsi,

Departament Rynków Rolnych

ul. Wspólna 30, 00-930 Warszawa,

tel. (022) 623-16-33, fax (022) 623-27-06

Internet: <http://www.minrol.gov.pl>, E-mail: [biuletyn@minrol.gov.pl](mailto:biuletyn@minrol.gov.pl)

**Autor:** Anna Pankiewicz tel. (022) 623-16-33 E-mail: [Anna.Pankiewicz@minrol.gov.pl](mailto:Anna.Pankiewicz@minrol.gov.pl)

Wykorzystanie możliwe z dokładnym podaniem źródła

**Z i n t e g r o w a n y S y s t e m**  
**R o l n i c z e j I n f o r m a c j i R y n k o w e j**