

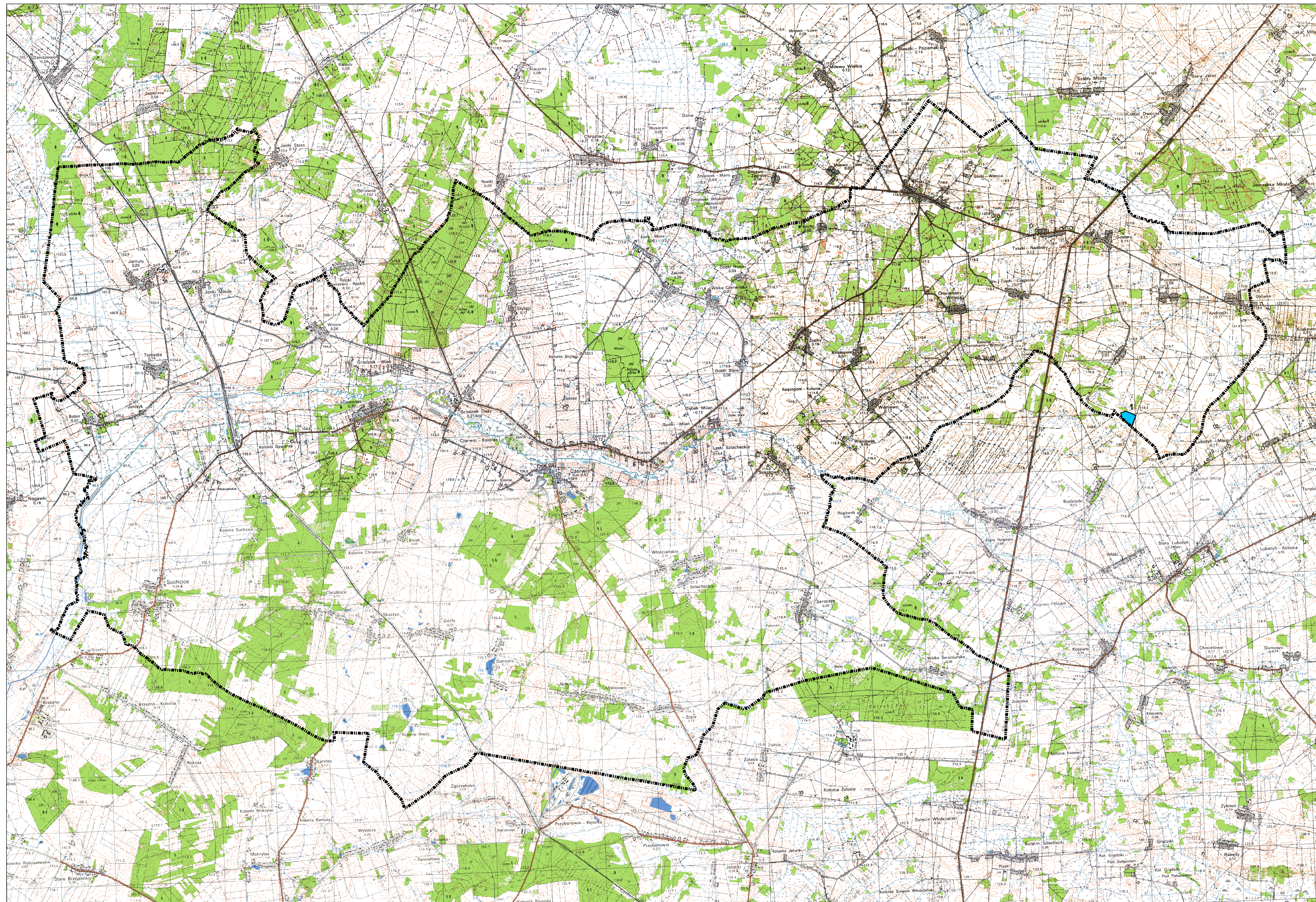
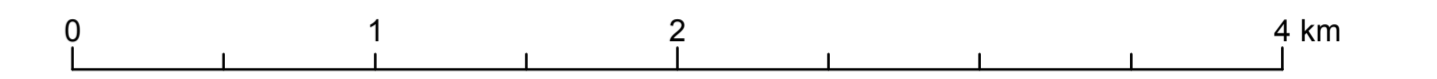
**Obszary udokumentowanych złóż kopalni
wprowadzone zarządzeniem zastępczym
Wojewody Mazowieckiego**

ZAŁĄCZNIK NR 2

**STUDIUM UWARUNKOWAŃ I KIERUNKÓW
ZAGOSPODAROWANIA PRZESTRZENNEGO
GMINY CZERWIN**

UWARUNKOWANIA ZAGOSPODAROWANIA PRZESTRZENNEGO

SKALA 1 : 25 000



OZNACZENIA

granica gminy

OBSZARY UDOKUMENTOWANYCH ZŁÓŻ KOPALNI

1. PIOTRÓWO - ZŁOŻE KRUSZYWA NATURALNEGO - PIASKI SKALENIOWO-KWARCOWE
nr MIDAS: 19395 KN

Opracowanie:
BUDPLAN Sp. z o.o.
Kortecckiego 20
04-327 Warszawa
mgr Agata Grzelak