

OGÓLNA CHARAKTERYSTYKA BUDYNKU

Projekt zawiera wykonanie robót ogólnobudowlanych - remontowych, polegających na wykonaniu wentylacji wywiewnej w pomieszczeniu kuchni dla obiektu Nadleśnictwa Złoty Potok – Budynek mieszkalny - Dąbrowa – ul. Kościuszki 79, 42-253 Złoty Potok.

Jest to budynek mieszkalny w technologii tradycyjnej z dwiema kondygnacjami nadziemnymi i jedną kondygnacją podziemną.

Wartości charakterystyczne dla budynku:

długość budynku:	9,92 m
szerokość budynku:	20,98 m
powierzchnia zabudowy:	195,53 m ²
powierzchnia użytkowa:	201,65 m ²
kubatura:	658,46m ³
ilość kondygnacji nadziemnych	2
ilość kondygnacji podziemnych	1


Prace obejmują:

- 1) roboty ogólnobudowlane - przebicie,
- 2) montaż kanału wentylacyjnego,
- 3) montaż kratki ściiennej,
- 4) montaż wyrzutni ściiennej.

 **Stawomir Langier**
Projektowanie i nadzór w specjalności
architektoniczno-konstruktorskiej
nr upr. 11AN/171/3861/2020
42-253 Konecpol ul. Zeromskiego 40
tel. kom. 60 513 088

OGÓLNA CHARAKTERYSTYKA OBIEKTU

Przedmiotem opracowania jest naprawa ciągłości przewodu PE w pom. 9 i 10 w budynku administracyjnym Nadleśnictwa Złoty Potok



Sławomir Langier
Projektowanie i nadzór w specjalności
projektowania i nadzoru technicznego w budownictwie
adres: HAN. WILCZYŃSKA 49/30
42-230 Koziegłowa, Zgorzelskiego 40
tel. kom. 602 513 088

OGÓLNA CHARAKTERYSTYKA OBIEKTU

OBIEKT :

REMONT BALKONU

ADRES :

Julianka 17
42-250 Julianka
nr ewidencyjny działki: 110/6

INWESTOR :

GPL Nadleśnictwo Złoty Potok
m. Złoty Potok
ul. Kościuszki nr. 2
42-253 Janów

1. Temat opracowania

Tematem opracowania jest kosztorys inwestorski remontu balkonu w domu mieszkalnym. Przedmiotowy obiekt jest zlokalizowany w Juliance nr17.

2. Opis budynku.

Budynek jest obiektem mieszkalnym, wzniesiony w technologii murowanej , o dwóch kondygnacjach naziemnych

3. Dane techniczne obiektów:

- pow. zabudowy	264,03 m ²
- pow. użytkowa	232,25 m ²
- kubatura	782,50 m ³

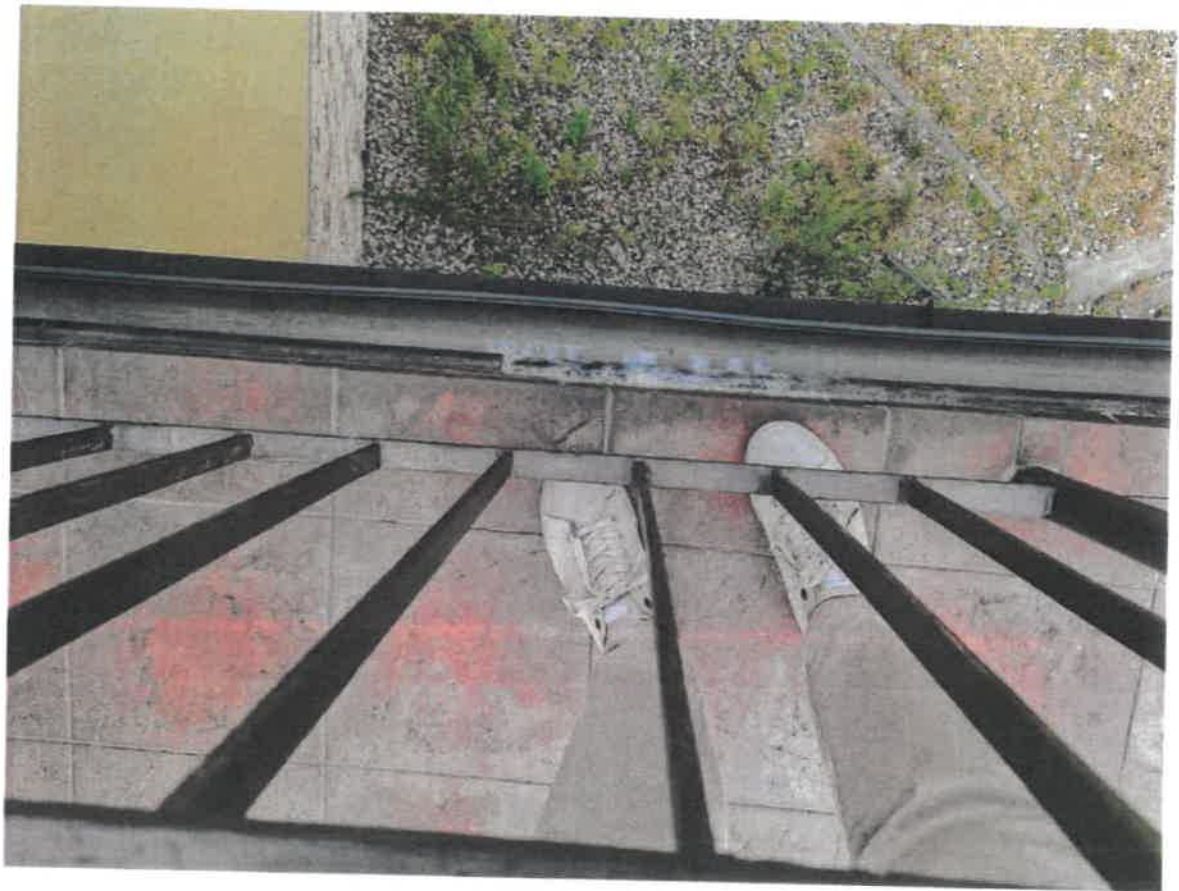
Budynek zlokalizowany jest na terenie nieogrodzonym, na wydzielonej działce Inwestora.



Pracownia Projektowa
Laskiewicz
Pracownia Projektowa - biuro w specjalności
projektowania i wykonania robót w specjalności
projektowania i wykonania robót w specjalności
projektowania i wykonania robót w specjalności
nr upr. UAM_VIII/83661/49/03
42-230 Koniecpol ul. Żeromskiego 40
tel. kom. 602 513 088

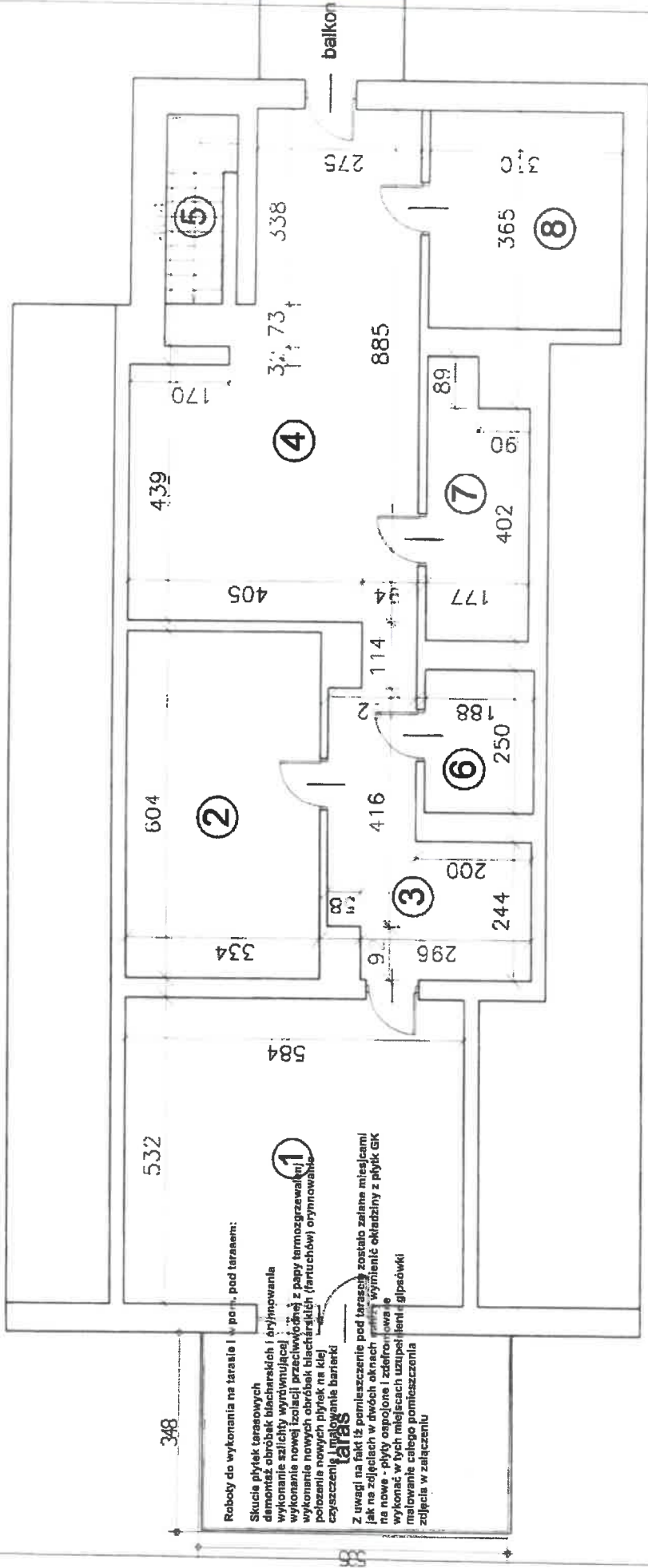








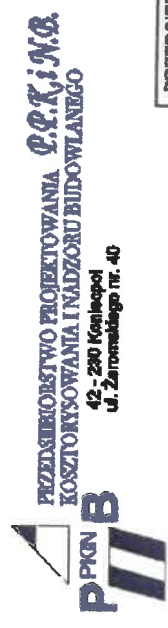




1
 Roboty do wykonania na tarasie I w por. pod tarasem:
 Skucie płytek tarasowych
 demontaż obróbek blaszanych i erylowania
 wykonanie szlichty wyrównującej
 wykonanie nowej izolacji przeciwwodnej z papy termozgrzewalnej
 położenie nowych obróbek blaszanych (fartuchów) orynnowanie
 czyszczenie i malowanie barierki
taras
 Z uwagi na fakt iż pomieszczenie pod tarasem zostało zalane miazgami
 jak na zdjęciach w dwóch oknach należy wymienić okładziny z płytek GK
 na nowe - płyty osiobłone i zdeformowane należy wymienić na nowe
 wykonać w tych miejscach uzupełnienie i tynk gipsowy
 malowanie całego pomieszczenia
 zdjęcie w załączeniu

ZESTAWIENIE POWIERZCHNI

1. pokój	23,03m ²
2. pokój	12,38m ²
3. p.pokój	9,78m ²
4. hall	24,94m ²
5. schody	5,11m ²
6. pralnia	1,47m ²
7. łazienka	2,70m ²
8. strych	1,93m ²

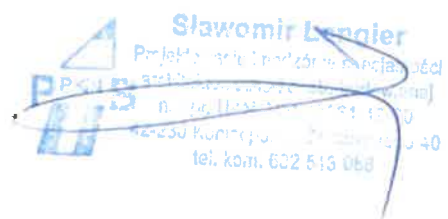


UWAGA:
PRZED PRYZYSTAPIeniem DO ROBÓT
NALEŻY SPRAWDZIĆ WSZYSTKIE WYMIARY!

PRZEDSIĘBIORSTWO PROJEKTOWANIA I NADZORU BUDOWLANEGO 42-230 Koniecpol ul. Żeromskiego nr. 40 tel: kom. 602 513 088; ppkmb@wp.pl; ppkmb@gmail.com; biuro@ppkmb.pl; www.ppkmb.pl	
Investor	PGL LASY PANSTWOWE NADLEŚNICTWO ŻŁOTY POTOK
Adres	m. Żłoty Potok ul. Kościuszki 2; 42-253 Janów
Nazwa obiektu:	Wykonanie robót po kontroli okresowej obiektu nr. inwentarzowy 110/6
Adres obiektu:	m. Julianka 17; 42-250 Julianka
Przedmiot rys.:	Rzut przyziemia
Skala:	1 : 100
Projektanci:	Imię: Sławomir Langier Nazwisko: Paweł Langier
Nr rys.:	Nr upr. bud.: A-1 Podpis:
Data:	07.2021

OGÓLNA CHARAKTERYSTYKA OBIEKTU

Przedmiotem opracowania jest wymiana uszkodzonego wymiana wyłącznika nadprądowego



OGÓLNA CHARAKTERYSTYKA OBIEKTU

OBIEKT :

REMONT BALKONU

ADRES :

Krasawa 102
42-256 Olsztyn
nr ewidencyjny działki: 110/484

INWESTOR :

GPL Nadleśnictwo Złoty Potok
m. Złoty Potok
ul. Kościuszki nr. 2
42-253 Janów

1. Temat opracowania

Tematem opracowania jest kosztorys inwestorski remontu tarasu wraz ze schodami w domu mieszkalnym.

Przedmiotowy obiekt jest zlokalizowany w Krasawie nr102.

2. Opis budynku.

Budynek jest obiektem mieszkalnym, wzniesiony w technologii murowanej, o dwóch kondygnacjach naziemnych

3. Dane techniczne obiektów:

- pow. zabudowy	123,57 m ²
- pow. użytkowa	113,51 m ²
- kubatura	539,00 m ³

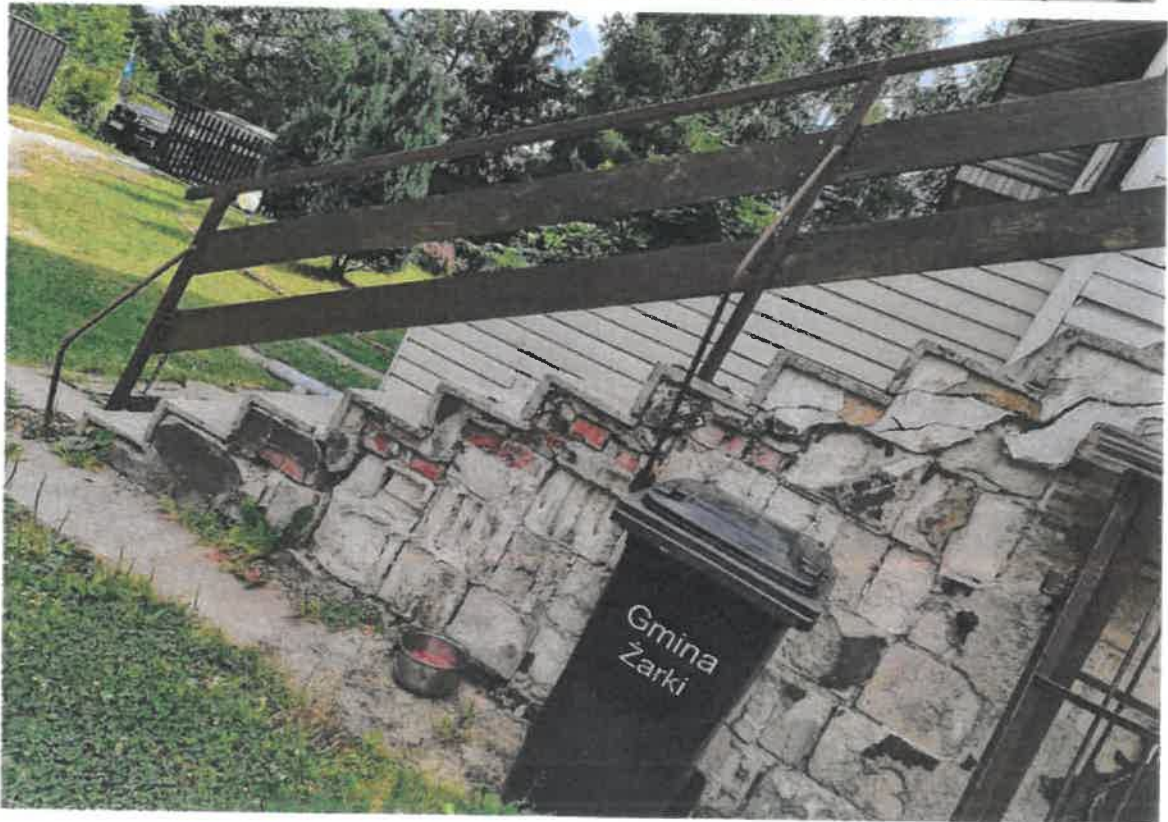
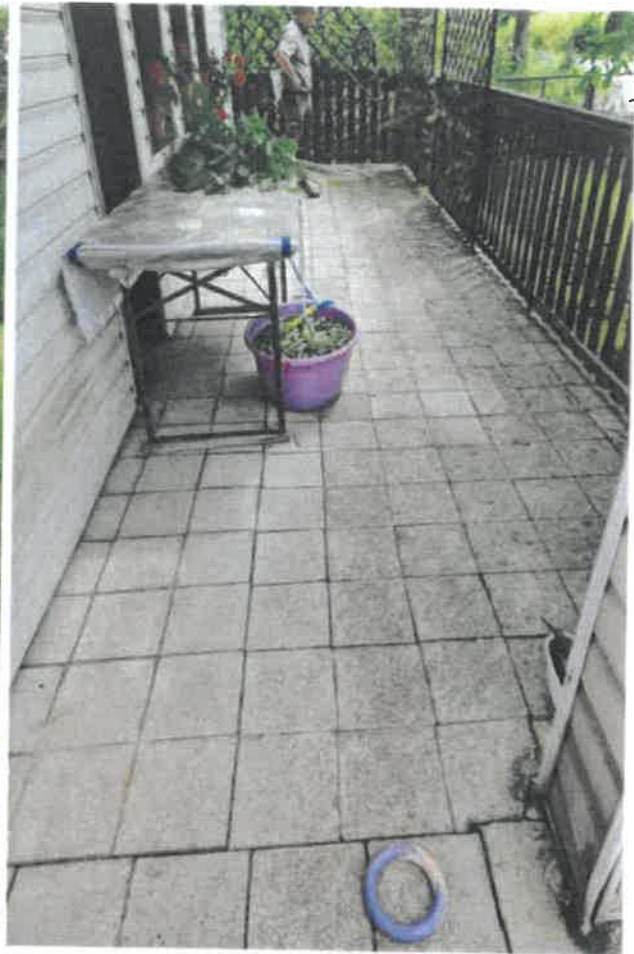
Budynek zlokalizowany jest na terenie nieogrodzonym, na wydzielonej działce Inwestora.



DOKUMENTACJA ZDJĘCIOWA







OGÓLNA CHARAKTERYSTYKA BUDYNKU

Projekt zawiera wykonanie robót remontowych schodów wejściowych oraz wykonanie chodnika okapowego dla budynku mieszkalnego położonego w miejscowości Biskupice przy ul. Chorońskiej 165, gmina Olsztyn.

Jest to budynek mieszkalny w technologii tradycyjnej z dwiema kondygnacjami nadziemnymi i jedną kondygnacją podziemną.

Wartości charakterystyczne dla budynku:

długość budynku:	13,26 m
szerokość budynku:	9,26 m
powierzchnia zabudowy:	149,79 m ²
powierzchnia użytkowa:	157,66 m ²
kubatura:	475,80 m ³
ilość kondygnacji nadziemnych	2
ilość kondygnacji podziemnych	1

Prace obejmują:

- roboty posadzkowe:
- zerwanie posadzek lub okładzin z płytek gresowych,
- zerwanie podłoża z zaprawy cementowej,
- wykonanie warstwy wyrównawczej pod posadzki,
- przygotowanie podłoża — wykonanie warstwy kontaktowej,
- przygotowanie podłoża - uzupełnienie ubytków,
- wykonanie okładziny schodów z płytek gresowych nieszkliwionych 30x30cm
- wykonanie cokolików,
- mechaniczne profilowanie i zagęszczenie podłoża pod warstwy konstrukcyjne nawierzchni z kostki brukowej,
- wykonanie podbudowy z kruszywa naturalnego,
- nawierzchnie z kostki brukowej betonowej o grubości 6 cm na podsypce cementowo-piaskowej,
- montaż krawężników betonowych,
- wywóz gruzu i odpadów budowlanych

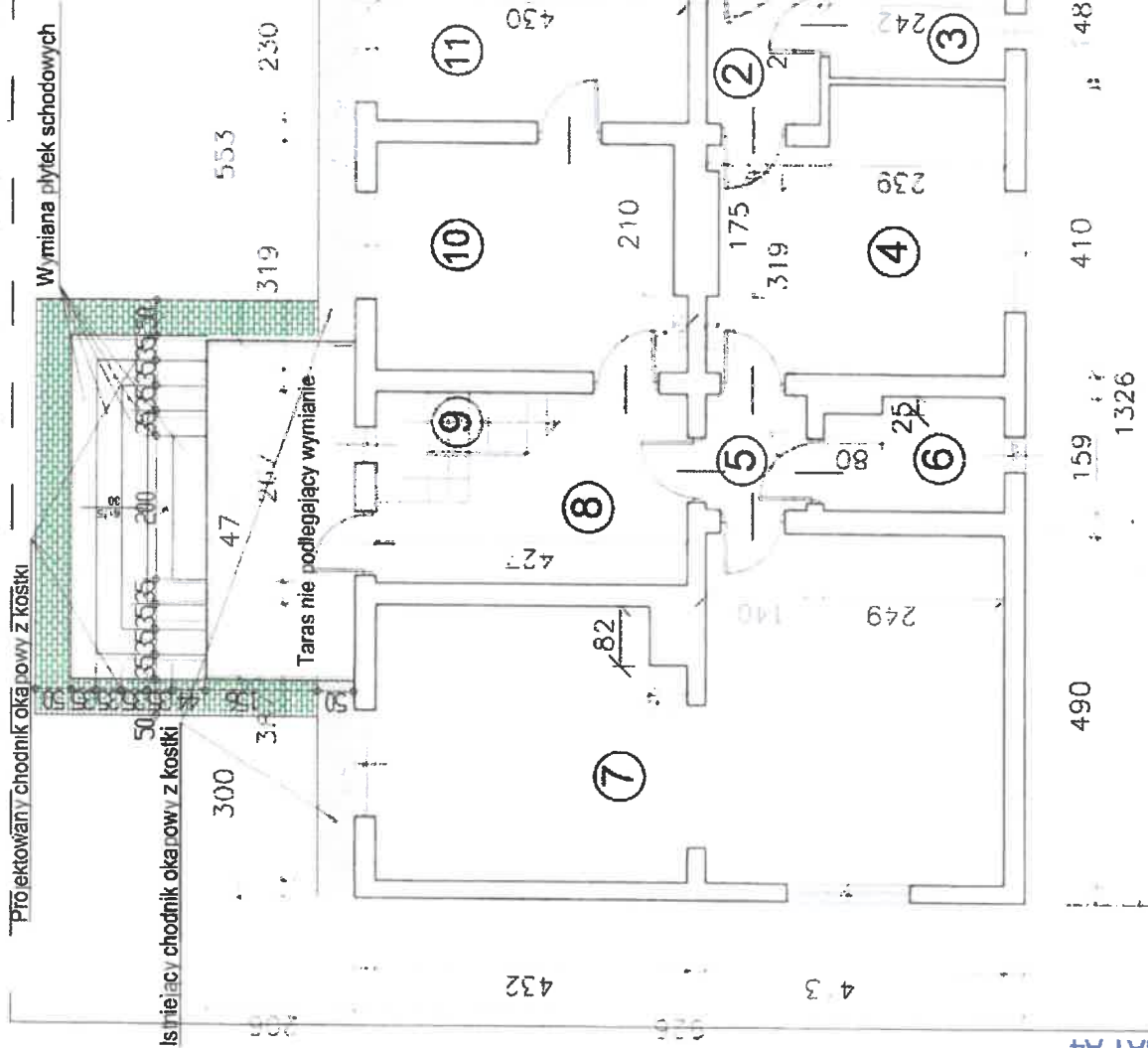








PPKNB
 PRZEDSIĘBIORSTWO PROJEKTOWANIA
 KOSZTORYSOWANIA I NADZORU BUDOWLANEGO
 P.P.K.I.N.B.
 42-230 Koniecpol
 ul. Żeromskiego nr. 40



ZESTAWIENIE POWIERZCHNI

1. wiatrołap	3,20m ²
2. p.pokój	3,67m ²
3. spizarnia	3,58m ²
4. kuchnia	15,09m ²
5. p.pokój	2,25m ²
6. łazienka	3,76m ²
7. pokój	36,53m ²
8. p.pokój	6,78m ²
9. schody	4,62m ²
10. pokój	13,30m ²
11. pokój	9,89m ²
12. kancelaria	6,40m ²

UWAGA:
 PRZED PRZYSTĄPIENIEM DO ROBÓT
 NALEŻY SPRAWDZIĆ WSZYSTKIE WYMIARY!

PRZEDSIĘBIORSTWO PROJEKTOWANIA I NADZORU BUDOWLANEGO 42-230 Koniecpol ul. Żeromskiego nr. 40 tel. kom. 602 513 088, ppknb@gmail.com; biuro@ppknb.pl; www.ppknb.pl
INWESTOR PGL LASY PAŃSTWOWE NADLEŚNICTWO ŻŁOTY POTOK
ADRES m. Żłoty Potok ul. Kościuszki 2, 42-253 Janów
NAZWA OBIEKTU: Wykonanie robót po kontroli okresowej obiektu nr. Inwentarzowy 110/41
ADRES OBIEKTU: m. Biskupice ul. Chorostka 165; 42-256 Olsztyn
PRZEDMIOT RYSU: Rzut przyziemia
IMIĘ: Sławomir Langier
NAMWISKO: Paweł Langier
NR UP. BUD.: UAN-VIII/83861/49/90
DATA: 07.2021
SKALA: 1 : 100
NR RYSU: A-1
PODPIS:

OK

OGÓLNA CHARAKTERYSTYKA BUDYNKU

Projekt zawiera wykonanie robót ogólnobudowlanych- remontowych, polegających na wymianie wymianie uszkodzonych drzwiczek rewizyjnych , wykonaniu przewodu wentylacji wywiewnej w kotłowni oraz rozłączeniu przewodu z wentylacją w łazience dla obiektu Nadleśnictwa Złoty Potok – Budynek mieszkalny „Kamienna Góra”, ul. Kosynierów 8, 42-253 Ponik.

Jest to budynek mieszkalny w technologii tradycyjnej z jedną kondygnacją nadziemną i jedną kondygnacją podziemną.

Wartości charakterystyczne dla budynku:

długość budynku:	12,04 m
szerokość budynku:	16,15 m
powierzchnia zabudowy:	214,28 m ²
powierzchnia użytkowa:	142,76 m ²
kubatura:	457,20 m ³
ilość kondygnacji nadziemnych	1
ilość kondygnacji podziemnych	1

Prace obejmują:

1. Wykonanie wentylacji wywiewnej w pomieszczeniu kotłowni
2. Rozłączenie przewodu z wentylacją w łazience
3. Roboty demontażowe:
 - a) demontaż uszkodzonych drzwiczek rewizyjnych na strychu
 - b) demontaż uszkodzonych drzwiczek rewizyjnych w kotłowni
4. Roboty montażowe:
 - a) montaż drzwiczek rewizyjnych na strychu
 - b) montaż drzwiczek rewizyjnych w kotłowni

