

ZARZĄDZENIE Nr .....<sup>19</sup>.....

REGIONALNEGO DYREKTORA OCHRONY ŚRODOWISKA W WARSZAWIE

z dnia ...<sup>29 kwietnia</sup>..... 2016 r.

w sprawie ustanowienia zadań ochronnych dla rezerwatu przyrody „Torfowisko Serafin”

Na podstawie art. 22 ust. 2 pkt 2, ustawy z dnia 16 kwietnia 2004 r. o ochronie przyrody (Dz. U. z 2015 r. poz. 1651 i 1936) zarządza się, co następuje:

§ 1. Ustanawia się do dnia 31 grudnia 2017 r. zadania ochronne dla rezerwatu przyrody „Torfowisko Serafin”, zwanego dalej „rezerwatem”.

§ 2. Identyfikację i ocenę istniejących i potencjalnych zagrożeń wewnętrznych i zewnętrznych rezerwatu oraz sposoby eliminacji lub ograniczania tych zagrożeń i ich skutków określa załącznik nr 1 do zarządzenia.

§ 3. 1. Opis sposobów ochrony czynnej ekosystemów rezerwatu, z podaniem rodzaju, rozmiaru i lokalizacji poszczególnych zadań, określa tabela, stanowiąca załącznik nr 2 do zarządzenia.

2. Lokalizację zadań ochronnych określa mapa, stanowiąca załącznik nr 3 do zarządzenia.

§ 4. Obszar rezerwatu objęty jest ochroną czynną.

§ 5. Traci moc zarządzenie nr 27 Regionalnego Dyrektora Ochrony Środowiska w Warszawie z dnia 30 listopada 2012 r. w sprawie ustanowienia zadań ochronnych dla rezerwatu przyrody „Torfowisko Serafin”.

§ 6. Nadzór nad wykonaniem zarządzenia powierza się Zastępcy Regionalnego Dyrektora Ochrony Środowiska w Warszawie, Regionalnemu Konserwatorowi Przyrody.

§ 7. Zarządzenie wchodzi w życie z dniem podpisania.

Regionalny Dyrektor  
Ochrony Środowiska  
w Warszawie

  
Arkadiusz Siembida

NACZELNIK WYDZIAŁU  
OCHRONY PRZYRODY I OBSZARÓW  
NATURA 2000

  
Beata Zajączkowska

SPECJALISTA z up. Regionalnego Dyrektora Ochrony Środowiska w Warszawie

  
Sławomir Belko

Admin Kolbarczyk

31.03.2016

**Identyfikacja i ocena istniejących i potencjalnych zagrożeń wewnątrznych i zewnętrznych rezerwatu oraz sposoby ich eliminacji lub ograniczenia tych zagrożeń i ich skutków.**

Identyfikacja i ocena istniejących i potencjalnych zagrożeń wewnętrznych i zewnętrznych	Zewnętrzne		Wewnętrzne		Sposoby eliminacji lub ograniczenia zagrożeń wewnętrznych i zewnętrznych i ich skutków
	Istniejące	Potencjalne	Istniejące	Potencjalne	
Ekspansja gatunków roślin w szczególności wierzb, brzoź i trzciny na torfowisku przejściowym powodująca pogarszanie uwodnienia torfowiska oraz zanik charakterystycznych dla torfowisk światłożądnych gatunków roślin.	-	-	Tak	-	Usunięcie gatunków roślin, w szczególności wierzb, brzoź i trzciny powodujących zarastanie torfowiska przejściowego.

Załącznik nr 2 do Zarządzenia Nr .....  
Regionalnego Dyrektora Ochrony Środowiska w Warszawie  
z dnia 19 kwietnia ..... 2016 r.

**Sposoby ochrony czynnej ekosystemów, z podaniem rodzaju, rozmiaru i lokalizacji poszczególnych zadań**

Lokalizacja działań ochronnych				Rodzaj działań ochronnych	Zakres działań ochronnych		
Powiat	Gmina	Obwód ewidencyjny	Działki ewidencyjne		Powierzchnia	Termin wykonania działań	
					Rok	Miesiąc	
Ostrołęcki	Łyse	Serafin	346	Odsłanianie torfowiska	23,3 ha	2016 - 2017	1 sierpnia – 15 marca
			347/1				
			347/2	Wykaszanie odrostów i trzciny	2016 - 2017	1 sierpnia – 15 marca	
			348				
			349	Monitoring	2016 - 2017	-	
			350				
			351				
			352				
			353				
			354				
			355				
			356				
			357				

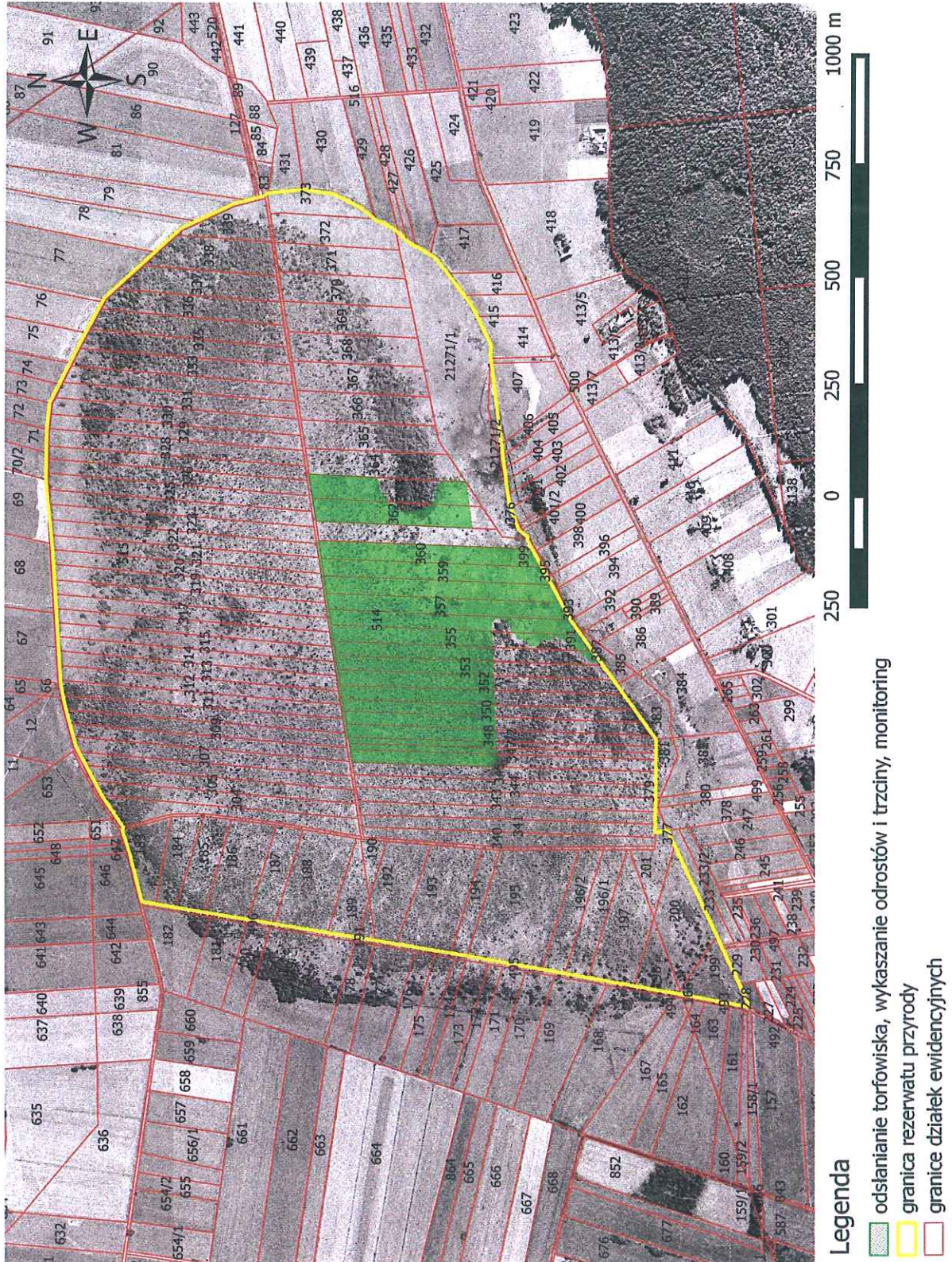
			358			
			359			
			360			
			362			
			363			

Użyte w załączniku określenia oznaczają:

- 1) Odstąpienie torfowiska - działanie ochronne obejmujące usuwanie z torfowiska przejściowego ekspansywnych gatunków roślin w szczególności wierzby, brzozy i trzciny, powodujących zarastanie torfowiska wraz z wywiezieniem pozyskanej biomasy poza teren rezerwatu;
- 2) Wykaszanie odrostów i trzciny - działanie ochronne zmierzające do przywrócenia właściwego stanu torfowiska przejściowego, obejmujące wykaszanie powstających w miejscu wykonania działania ochronnego „odstąpienie torfowiska” odrostów wyciętych drzew, krzewów i trzciny wraz z wywiezieniem pozyskanej biomasy poza teren rezerwatu;
- 3) Monitoring - regularnie powtarzane po sobie obserwacje i pomiary skuteczności realizacji działań z zakresu ochrony czynnej obejmujące ocenę, w stosunku do stanu wyjściowego, stanu zachowania torfowiska przejściowego.



### Lokalizacja zadań ochronnych



Legenda

- odslanianie torfowiska, wykaszanie odrostów i trzciny, monitoring
- granica rezerwatu przyrody
- granice działek ewidencyjnych