

NR. POM.	NAZWA POMIESZCZENIA	POSADZKA	POW. [m <sup>2</sup> ]
1.	Garaż	Posadzka betonowa	54.00
2.	Korytarz	Płytki gresowe	9.30
3.	Sanitariat	Płytki gresowe	4.00
4.	Suszarnia ubrań specjalnych	Płytki gresowe	10.15
5.	Pom. socjalne	Płytki gresowe	12.30
6.	Garaż	Posadzka betonowa	68.60
7.	Garaż	Posadzka betonowa	68.60
8.	Pom. garażowo-warsztat.	Posadzka betonowa	67.00
9.	Pom. dekontaminacji	Płytki gresowe	65.00
Razem pow. użytkowa			336.20

*Zmiany kwalifikacje jako architekt zgodnie z art. 36a ust. 5 ustawy o Prawo budowlane (Dz. U. z 2020 r. poz. 133)*

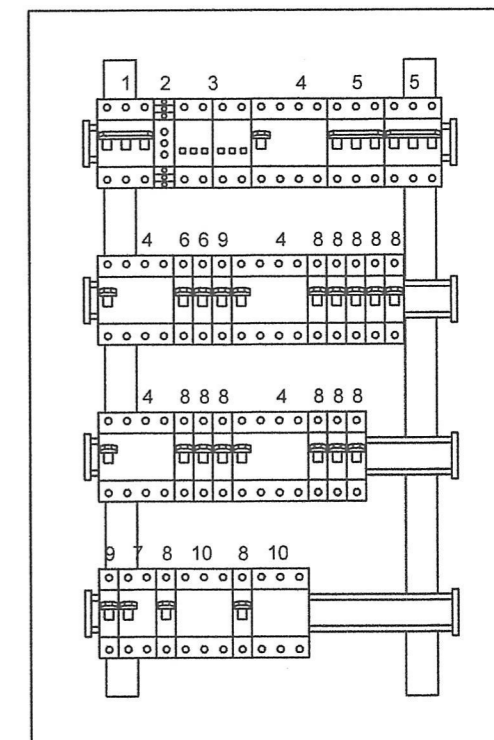
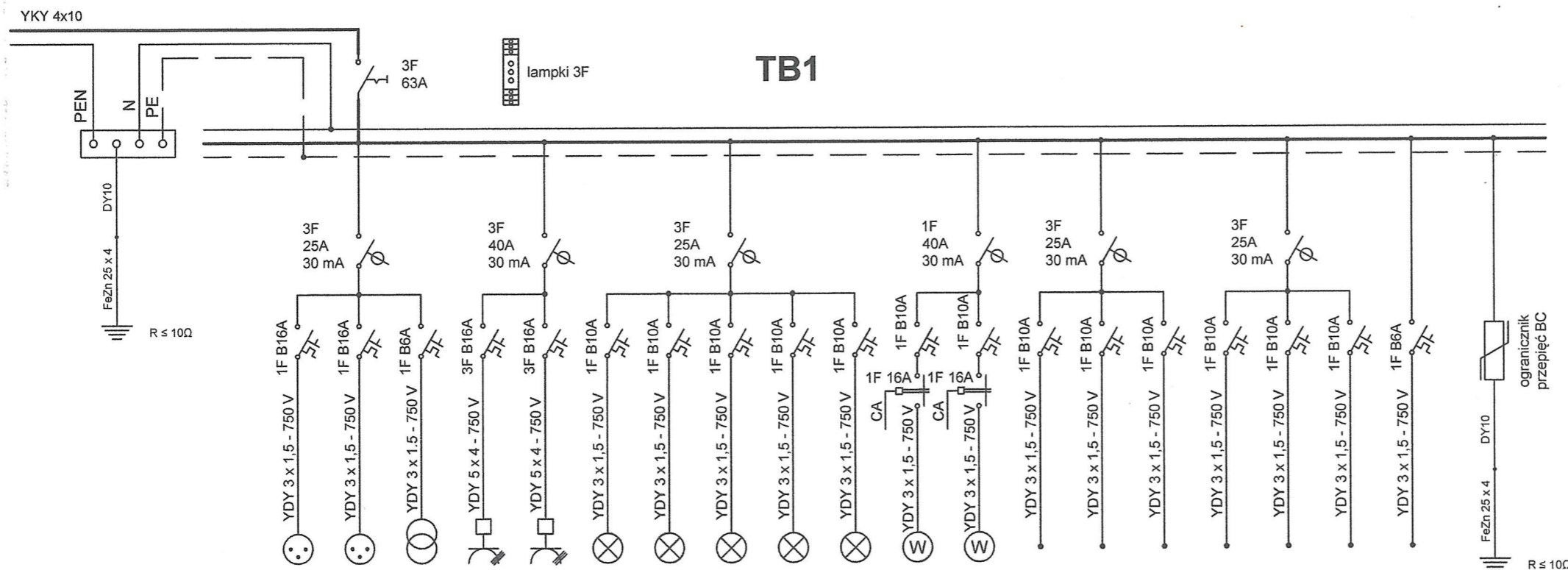
**mgr inż. Barbara Pasowicz**  
 Upr. do projektowania i kierowania robotami budowlanymi (bez ograniczeń w specjalności konstruktorsko-budowlanej)  
 Nr uprawnień: 173/90  
 39-200 Dębica, ul. Łukasiewicza 15  
 tel. 601 683 931

**mgr inż. Edward Jeleń**  
 Upr. w zakresie sieci i inst. elektr. do kierowania i nadzoru nad pracami budowlanymi  
 UAN-8346/40200/2017/114/93  
 oraz do projektowania:  
 BUA-NB-8346/12/2020, UAN-1-7342/2020/04  
 DĘBICA, ul. Majaj 16/14, tel. (014) 677 69 88

**LEGENDA**

- - detektor gazu CO i CO<sub>2</sub>
- CA - centralka alarmowa

Obiekt	Budynek garażowo-dekontaminacyjny w JRG Nowa Sarzyna Komendy Powiatowej Państwowej Straży Pożarnej w Leżajsku		
Inwestor	Komenda Powiatowa Państwowej Straży Pożarnej w Leżajsku		
Temat opracowania	Instalacje elektryczne. Rzut poziomy parteru		
Skala	Projektował: <b>PIOTR SMIETANA</b> inżynier elektryk Upr. proj. WD-NB-8346/3/81 PG.VIII/17342/92/94, Upr. bud. 107/TW/16 w specjalności instalacyjno-inżynierskiej 39-200 Dębica, ul. Towarzystwa 2 tel. 14 6778233, tel. 805 648 362	Data	Nr rys.
1:50		Grudzień 2016	1



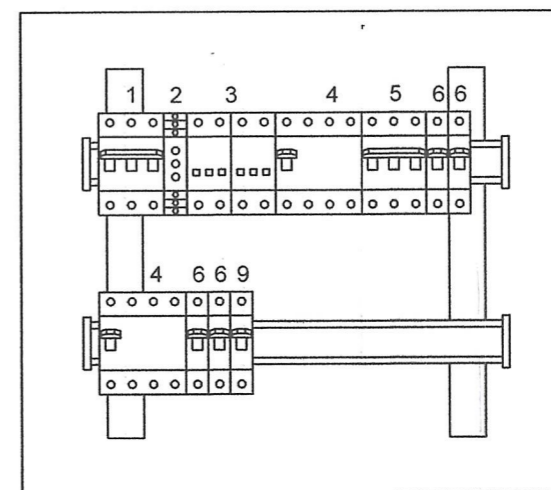
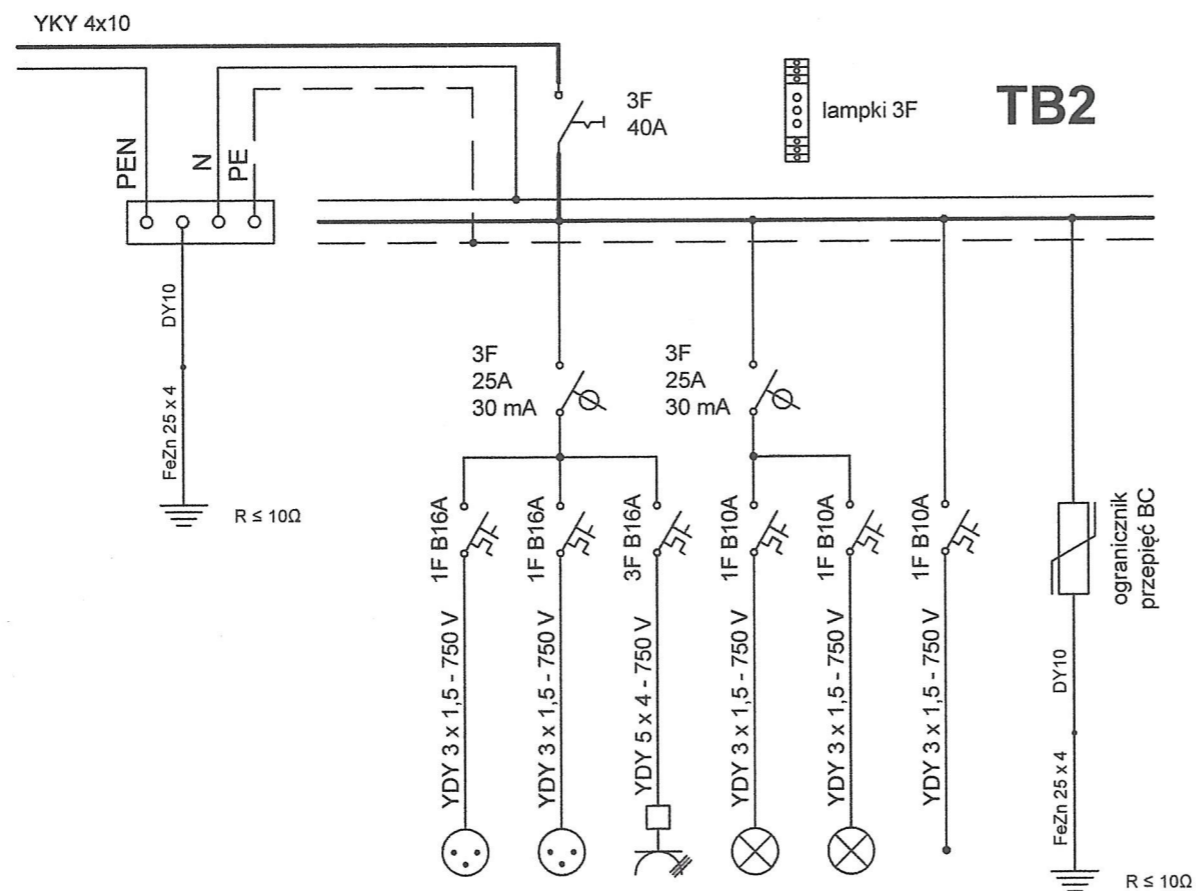
Lp	Moc	Nazwa obwodu	Razem				
			P <sub>i</sub>	k <sub>i</sub>	P <sub>m</sub>	cosφ	I <sub>m</sub>
1	1,500	Gniazda 230V					
2	1,500	Gniazda 230V					
3	0,160	Trafo. bezpieczeństwa 230/24V					
4	3,000	Gniazdo 3x400V 16A pom. 2					
5	3,000	Gniazdo 3x400V 16A pom. 4					
6	0,578	Oświetlenie					
7	1,248	Oświetlenie					
8	0,648	Oświetlenie					
9	0,072	Oświetlenie kanał					
10	0,540	Oświetlenie zewnętrzne					
11	0,400	Wentylatory					
12	0,400	Wentylatory					
13	0,400	Brama wjazdowa pom. 6					
14	0,400	Brama wjazdowa pom. 7					
15	0,400	Brama wjazdowa pom. 8					
16	0,400	Brama wjazdowa pom. 8					
17	0,400	Brama wjazdowa pom. 9					
18	0,400	Brama wjazdowa pom. 9					
19	0,100	Centralika alarmowa					
			15,546	0,6	9,327	0,92	14,6 A

Rozdzielnica 4x18 mod.

- 1 - rozłącznik izolacyjny 3F 63A
- 2 - lampki sygnalizacyjne 3F
- 3 - ogranicznik przepięć 3F 400V 12,5kA BC
- 4 - wyl. różnicowo-prądowy 3F 25A 30mA
- 5 - wyl. nadprądowy 3F B16A
- 6 - wyl. nadprądowy 1F B16A
- 7 - wyl. różnicowo-prądowy 1F 25A 30mA
- 8 - wyl. nadprądowy 1F B10A
- 9 - wyl. nadprądowy 1F B6A
- 10 - stycznik 16A

mgr inż. Edward Jeleń  
Upr. w zakresie inst. elektr.  
do kierowania robot. w upr.  
UAN-8346/40/86, UAN-1147/342/114/93  
oraz do projektowania:  
BUA-NB-8346/42/89, UAN-I-7342/395/94  
PERICA, ul. Maja 16/14, tel. (014) 677 69 88

Obiekt	Budynek garażowo-dekontaminacyjny w JRG Nowa Sarzyna Komendy Powiatowej Państwowej Straży Pożarnej w Leżajsku		
Inwestor	Komenda Powiatowa Państwowej Straży Pożarnej w Leżajsku		
Temat opracowania	Instalacje elektryczne. Schemat ideowy zasilania i zabezpieczeń. Schemat montażowy tablicy TB1		
Skala	Projektował: inżynier elektryk Piotr Smietana Upr. proj. WD-NB-8346/63/81 PG.VII/1/7342/92/94, Upr. bud. 107/TW/76 w specjalności instalacyjno-inżynieryjnej 39-200 Dębica, ul. Towarnickiego 2 tel. 14 677 8231 tel. 606 648 362	Data	Nr rys.
		Grudzień 2016	2



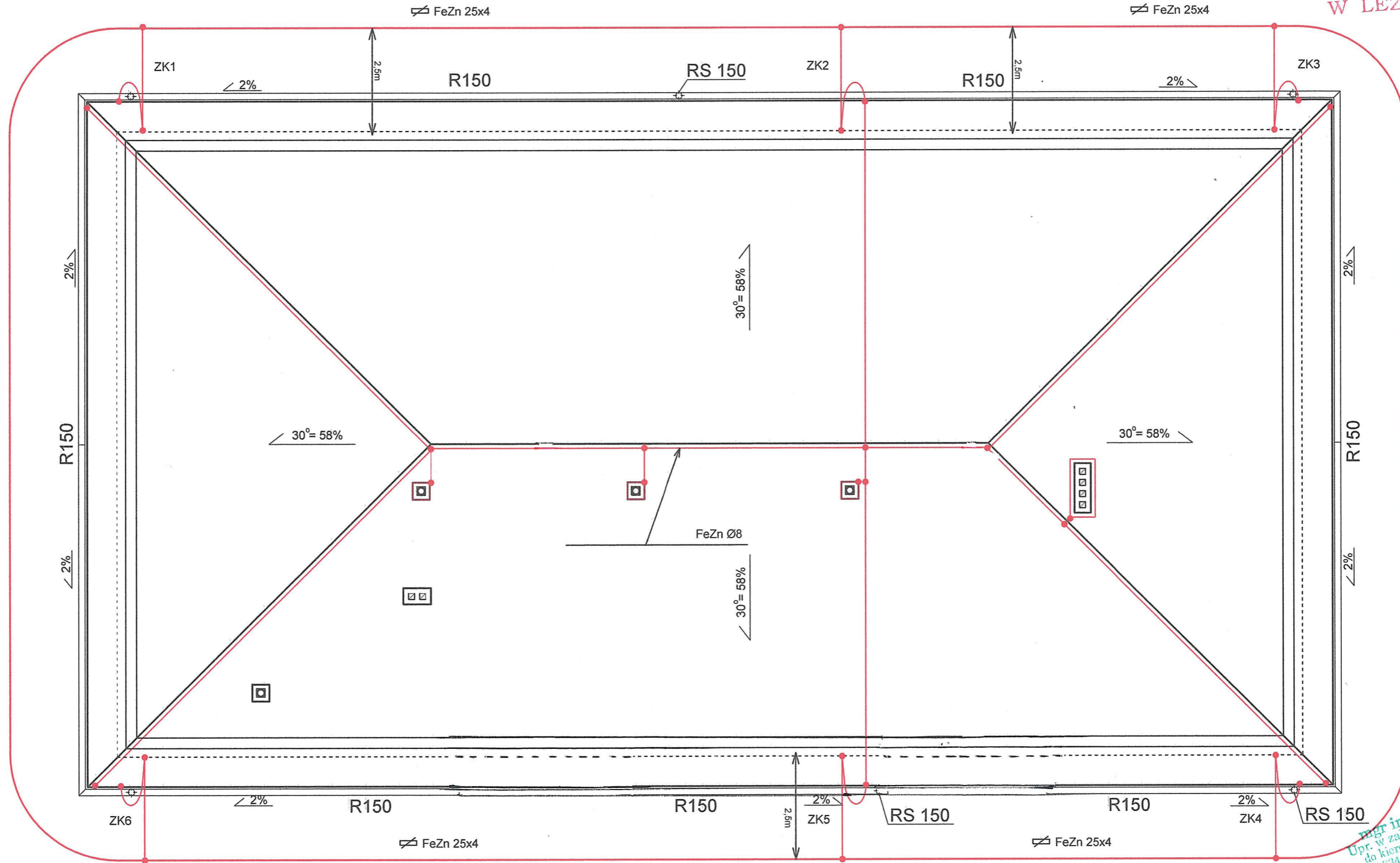
Rozdzielnica 2x18 mod.

- 1 - rozłącznik izolacyjny 3F 40A
- 2 - lampki sygnalizacyjne 3F
- 3 - ogranicznik przepięć 3F 400V 12,5kA BC
- 4 - wył. różnicowo-prądowy 3F 25A 30mA
- 5 - wył. nadprądowy 3F B16A
- 6 - wył. nadprądowy 1F B16A
- 7 - wył. różnicowo-prądowy 1F 25A 30mA
- 8 - wył. nadprądowy 1F B10A
- 9 - wył. nadprądowy 1F B6A
- 10 - stycznik 16A

Lp	Moc	Nazwa obwodu	Razem				
			P <sub>i</sub>	k <sub>j</sub>	P <sub>m</sub>	cosφ	I <sub>m</sub>
1	1,500	Gniazda 230V					
2	1,500	Gniazda 230V					
3	3,000	Gniazdo 3x400V 16A pom. 2					
4	0,572	Oświetlenie					
5	0,360	Oświetlenie					
6	0,200	Brama wjazdowa					
7			7,132	0,6	4,279	0,92	6,4 A

mgr inż. Edward Jelen  
Upr. w zakresie sieci i inst. elektr.  
do kierowania i nadzoru, nr upr.:  
UAN-8346/40/80, UAN-17342/114/93  
oraz do projektowania:  
UAN-8346/128/89, UAN-1-7342/395/94  
Dębica, ul. Maja 16/14, tel. (014) 677 69 88

Obiekt	Budynek garażowo-dekontaminacyjny w JRG Nowa Sarzyna Komendy Powiatowej Państwowej Straży Pożarnej w Leżajsku		
Inwestor	Komenda Powiatowa Państwowej Straży Pożarnej w Leżajsku		
Temat opracowania	Instalacje elektryczne. Schemat ideowy zasilania i zabezpieczeń. Schemat montażowy tablicy TB2		
Skala	Projektował <b>PIOTR ŚMIETANA</b> inżynier elektryk Upr. proj. WD-NB-8346/83/81 PG.VII/17342/92/94, Upr. bud. 107/TW/76 w specjalności instalacyjno-inżynieryjnej 39-200 Dębica, ul. Towarzystwa 2 tel. 14 6778231, tel. 606 648 302	Data	Nr rys.
		Grudzień 2016	3



mgr inż. Edward Jeleń  
Upr. w zakresie sieci i inst. elektr.  
do kierowania i nadzoru, nr opr.:  
UAN-8346/40/86, PG. VII/7342/114/93  
oraz do projektowania:  
DIA-NB-8346/128/87, Upr. bud. 107/TW/94  
DEBICA, ul. Słupka 14/14, tel. (014) 611 09 88

Zmiany kwalifikuje jako nieistotne  
zgodnie z art. 36a ust. 5 ustawy  
o Prawo budowlane (Dz.U. z 2020r.  
poz. 1339)

inż. Barbara Pasbiewicz  
Upr. do projektowania i kierowania robotami  
budowlanymi bez ograniczeń w specjalności  
konstrukcyjno-budowlanej  
DIA-NB-8346/173/90  
39-200 Dębica, ul. Łukasiewicza 15  
tel. 601 683 931

Obiekt	Budynek garażowo-dekontaminacyjny w JRG Nowa Sarzyna Komendy Powiatowej Państwowej Straży Pożarnej w Leżajsku		
Inwestor	Komenda Powiatowa Państwowej Straży Pożarnej w Leżajsku		
Temat opracowania	Instalacje odgromowa. Rzut poziomy dachu		
Skala	Projektował inżynier elektryk Upr. proj. WD-NB-8346/63/81 PG.VII/7342/92/94, Upr. bud. 107/TW/76 w specjalności instalacyjno-inżynierskiej 39-200 Dębica, ul. Towarnickiego 2 tel. 14 6778231 tel. 606 648 362	Data	Nr rys.
1:100		Grudzień 2016	4