

Nr zlecenia: 107/16/03/2023/PGE Energia

z dnia: 2023/03/16

**Zleceniodawca:**

PGE Energia  
Piaski 8  
97-410



**Rzeczoznawca:**

Mateusz Hali ski/zatw. Pion Weryfikacyjny eRzeczoznawcy

# P o g l d o w y R a p o r t S t a n u T e c h n i c z n e g o

Zadanie: Ocena stanu technicznego i okre lenie warto ci rynkowej pojazdu

**DANE IDENTYFIKACYJNE POJAZDU**

Dane: [O] III-2023

Rodzaj pojazdu: **Samochód osobowy**

VIN: **K M H L C 4 1 U A G U 0 9 3 3 5 4**

Marka: **HYUNDAI**

Nr rejestracyjny: **WY7187J**

Model pojazdu: **i40 1.7 CRDi MR`15**

Nr Info-Ekspert: **016-01152**

Wersja: **Business**

Rok produkcji: **2016**

**Warto pojazdu brutto (sprzeda )** .....

**43 200 PLN**

|                                                     |                                          |
|-----------------------------------------------------|------------------------------------------|
| Wskazanie drogomierza                               | 210936 km                                |
| Data pierwszej rejestracji                          | 2016/10/11                               |
| Data wa no ci badania technicznego                  | 2023/10/12                               |
| Rodzaj nadwozia                                     | sedan 4 drzwiowy                         |
| Dop. masa całk.                                     | 2090 kg                                  |
| Jednostka nap dowa                                  | z zapłonem samoczynnym                   |
| Pojemno / Moc silnika                               | 1685 ccm / 104kW (141KM)                 |
| Doładowanie                                         | Turbosp. z chłodn. powietrza             |
| Liczba cylindrów / Układ cylindrów / Liczba zaworów | 4 / rz dowy / 16                         |
| Rodzaj skrzyni biegów                               | manualna                                 |
| Rodzaj nap du                                       | przedni (4x2)                            |
| Kolor powłoki lakierowej, (rodzaj lakieru)          | Czarny 2-warstwowy z efektem metalicznym |

**WYPOSA ENIE STANDARDOWE**

| L.p. Nazwa elementu wyposażenia             | L.p. Nazwa elementu wyposażenia                         |
|---------------------------------------------|---------------------------------------------------------|
| 1 ABS - system zapobiegaj cy blokowaniu kół | 31 Poduszka powietrzna pasa era z mo liwo ci odł czenia |
| 2 Autoalarm                                 | 32 Poduszki powietrzne boczne przednie                  |
| 3 Czujnik deszczu                           | 33 Radioodtwarzacz CD + MP3                             |
| 4 Czujniki ci nienia w oponach              | 34 Reflektory bi-ksenonowe                              |

|    |                                                        |    |                                                          |
|----|--------------------------------------------------------|----|----------------------------------------------------------|
| 5  | D wignia zmiany biegów pokryta skór                    | 35 | Schówek chłodzony                                        |
| 6  | Fotel kierowcy regulowany elektrycznie w 10 kierunkach | 36 | Siatka mocuj ca бага                                     |
| 7  | Fotel pasażera z regulacją wysokości                   | 37 | Sterowanie radiem w kierownicy                           |
| 8  | Głośniki 6 szt.                                        | 38 | System Bluetooth                                         |
| 9  | Gniazdo 12V                                            | 39 | System kontroli podjazdu HAC                             |
| 10 | Hamulec postojowy elektryczny                          | 40 | System kontroli trakcji VSM                              |
| 11 | Immobilizer                                            | 41 | System ostrzegania o awaryjnym hamowaniu                 |
| 12 | Kierownica podgrzewana                                 | 42 | System stabilizacji toru jazdy ESC                       |
| 13 | Kierownica pokryta skór                                | 43 | System statycznych wiatel do wietlajacych zakr ty        |
| 14 | Klimatyzacja automatyczna 2 strefowa                   | 44 | System utrzymania pasa ruchu LKAS                        |
| 15 | Kluczyk zbliżeniowy                                    | 45 | System wspomagania nagłego hamowania                     |
| 16 | Kolumna kierownicy regulowana                          | 46 | Szyba przednia ogrzewana cz ciowa                        |
| 17 | Koło zapasowe dojazdowe                                | 47 | Szyby atermiczne                                         |
| 18 | Komputer pokładowy                                     | 48 | Szyby przyciemniane                                      |
| 19 | Kurtyny powietrzne boczne                              | 49 | Szyby tylne dodatkowo przyciemniane                      |
| 20 | Lusterka zewnętrzne składane elektrycznie              | 50 | wiatła do jazdy dziennej                                 |
| 21 | Lusterka zewnętrzne w kolorze nadwozia                 | 51 | wiatła p/mgienne LED                                     |
| 22 | Lusterka zewnętrzne z kierunkowskazami                 | 52 | Tapicerka tekstylna                                      |
| 23 | Lusterko wewnętrzne ciemniane automatycznie            | 53 | Tarcze kół aluminiowe 17"                                |
| 24 | Mocowanie fotelika dzieci cego ISOFIX                  | 54 | Wspomaganie układu kierowniczego elektryczne             |
| 25 | Nakładki ozdobne progów                                | 55 | Zabezpieczenie drzwi tylnych przed otwarciem od wewn trz |
| 26 | Oparcie siedzenia tylnych dzielone asymetrycznie       | 56 | Zagłówki aktywne                                         |
| 27 | Podłokietnik centralny przedni                         | 57 | Zamek centralny zdalnie sterowany                        |
| 28 | Podłokietnik siedzenia tylnych                         | 58 | Zł cze "AUX"                                             |
| 29 | Poduszka powietrzna kierowcy                           | 59 | Zł cze "USB"                                             |
| 30 | Poduszka powietrzna kolanowa kierowcy                  |    |                                                          |

#### L.p. Nazwa pakietu / elementu pakietu wyposażenia standardowego

- 1 Czujniki parkowania - przód/tył  
Czujniki parkowania - przód  
Czujniki parkowania - tył
- 2 Fotele przednie podgrzewane  
Fotel kierowcy podgrzewany  
Fotel pasażera podgrzewany
- 3 Lusterka zewnętrzne podgrzewane i regulowane elektrycznie  
Lusterka zewnętrzne regulowane elektrycznie  
Lusterka zewnętrzne podgrzewane elektrycznie
- 4 Szyby przednie i tylne regulowane elektrycznie  
Szyby przednie regulowane elektrycznie  
Szyby tylne regulowane elektrycznie
- 5 Tempomat z ogranicznikiem prędkości  
Ogranicznik prędkości  
Tempomat

### WYPOSAŻENIE DODATKOWE

#### L.p. Nazwa elementu wyposażenia

- 1 Lakier metalizowany
- 2 System nawigacji satelitarnej pakiet  
System nawigacji satelitarnej  
Głośnik subwoofer  
Kamera cofania  
Tuner radiowy cyfrowy  
Wyświetlacz 7"

### OPIS ZAMONTOWANEGO W POJEŻDŻENIU OGUMIENIA

| Koło            | Marka, typ                   |       |  |  | Bieżnik [mm] |
|-----------------|------------------------------|-------|--|--|--------------|
| Przednie lewe:  | *NOKIAN TYRES 215/50 R17 95V | WR A4 |  |  | 5,0          |
| Przednie prawe: | *NOKIAN TYRES 215/50 R17 95V | WR A4 |  |  | 5,0          |
| Tylne lewe:     | *NOKIAN TYRES 215/50 R17 95V | WR A4 |  |  | 5,0          |

Tylne prawe: \*NOKIAN TYRES 215/50 R17 95V WR A4 5,0

**WYLICZENIE WARTO CI RYNKOWEJ**

|                                             |             |               |                   |
|---------------------------------------------|-------------|---------------|-------------------|
| <b>WARTO BAZOWA BRUTTO (82 mies.)</b>       |             |               | <b>55 400 PLN</b> |
| KOREKTA ZA PIERWSZ REJESTRACJ               | 1 719 PLN   | po korekcje:  | 57 119 PLN        |
| KOREKTA ZA WYPOSA ENIE                      | 718 PLN     | po korekcje:  | 57 837 PLN        |
| KOREKTA ZA PRZEBIEG                         | - 7 570 PLN | po korekcje:  | 50 267 PLN        |
| KOREKTY RÓ NE:                              |             |               |                   |
| Regionalna sytuacja rynkowa                 | -3 016 PLN  |               |                   |
| Stan utrzymania i dbało o pojazd            | -4 021 PLN  |               |                   |
| KOREKTY RÓ NE RAZEM                         | - 7 037 PLN | po korektach: | 43 230 PLN        |
| KOREKTA ZA OGUMIENIE                        | - 61 PLN    | po korekcje:  | 43 169 PLN        |
| <b>WARTO RYNKOWA BRUTTO PO ZAOKR GLENIU</b> |             |               | <b>43 200 PLN</b> |

**UWAGI RZECZOZNAWCY DOTYCZ CE WYCENY**

Dokonano sprawdzenia historii pojazdu w bazie CEPiK.

**Warto rynkowa brutto wy ej zidentyfikowanego pojazdu, okre lona na miesi c marzec 2023 roku wynosi:**

**43200 PLN**

(słownie: czterdzie ci trzy tysi ce dwie cie złotych)

**w tym VAT (23,0%) 8078,05 PLN**

**Warto okre lono na podstawie:**

- notowa warto ci rynkowych z bazy pojazdów "Komputerowego Systemu INFO-EKSPERT" na III-2023 zaakceptowanych przez wykonawc opinii,
- korekt maj cych wpływ na warto pojazdu.

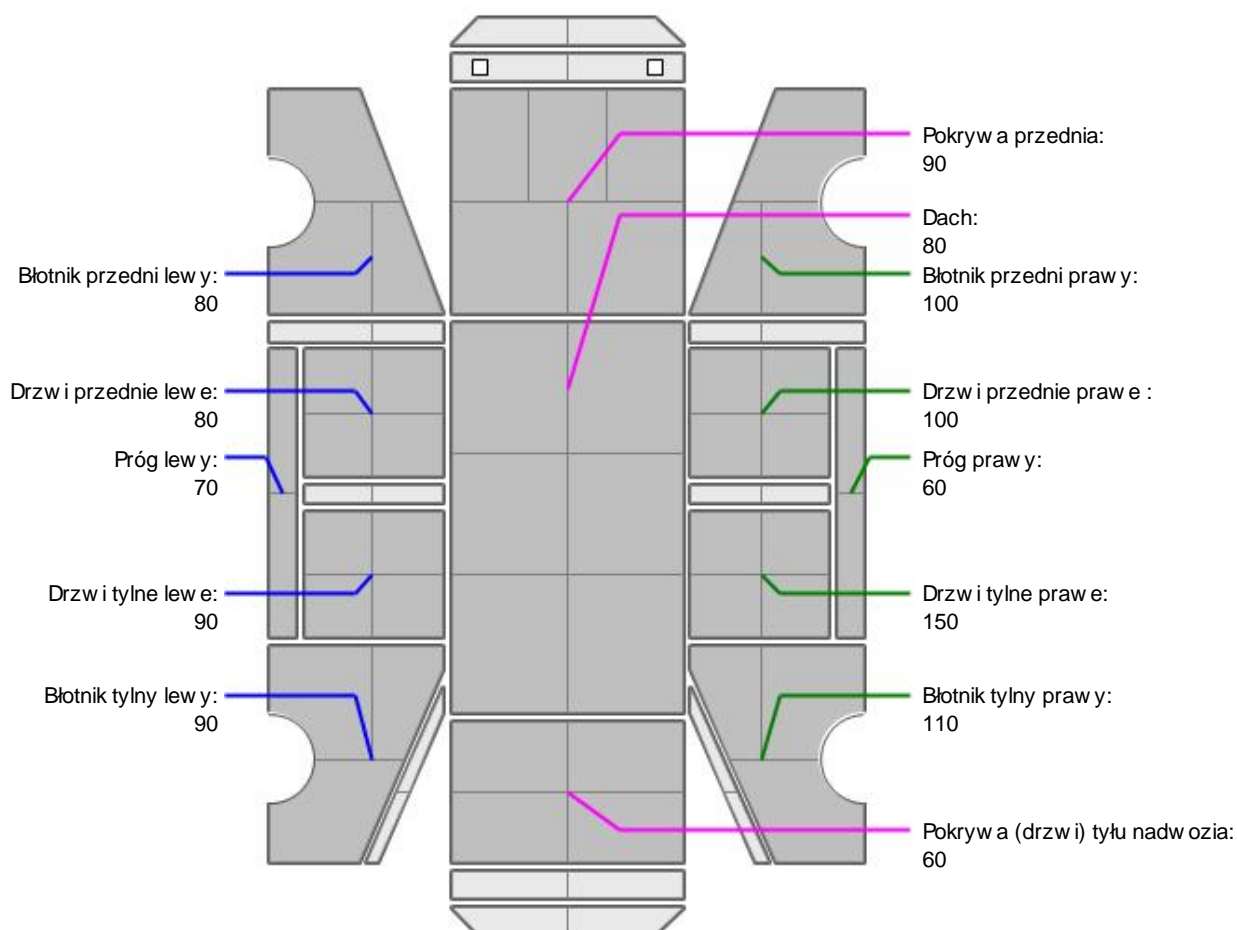
**OPIS STANU TECHNICZNEGO ZESPOŁÓW POJAZDU****KABINA KIEROWCY - Szkielet i poszycia zewn trzne**

| L.p. | Nazwa elementu     | L / P | Rodzaj uszkodzenia             | Opis | Fot. nr |
|------|--------------------|-------|--------------------------------|------|---------|
| 1    | Drzwi boczne tylne | L     | Zarysowania powłoki lakierowej |      |         |
| 2    | Błotnik tylny      | L     | Zarysowania powłoki lakierowej |      |         |

Na pozostałych elementach oblachowania bryły nadwozia stwierdzono również typowe dla jego okresu eksploatacji uszkodzenia powłoki lakierowej ( zarysowania, odpryski, itp.).

Szczegółowy stan pojazdu zobrazowany w dokumentacji zdj ciowej.

Pojazd w trakcie ogl dzin mokry, mo liwo wykrycia dodatkowych uszkodze .


**KABINA KIEROWCY – Opis powłoki lakierowej**


| L.p. | Nazwa elementu                | L / P | Grubość powłoki [μm] | Opis |
|------|-------------------------------|-------|----------------------|------|
| 1    | Pokrywa przednia              |       | 90                   |      |
| 2    | Dach                          |       | 80                   |      |
| 3    | Błotnik przedni               | L     | 80                   |      |
| 4    | Próg                          | L     | 70                   |      |
| 5    | Drzwi przednie                | L     | 80                   |      |
| 6    | Drzwi tylne                   | L     | 90                   |      |
| 7    | Błotnik tylny                 | L     | 90                   |      |
| 8    | Błotnik przedni               | P     | 100                  |      |
| 9    | Próg                          | P     | 60                   |      |
| 10   | Drzwi przednie                | P     | 100                  |      |
| 11   | Drzwi tylne                   | P     | 150                  |      |
| 12   | Błotnik tylny                 | P     | 110                  |      |
| 13   | Pokrywa (drzwi) tyłu nadwozia |       | 60                   |      |

Podane przedziały grubości powłoki lakierowej, dotyczą punktów pomiarowych. Nie mogą być traktowane jako gwarancja, że grubość powłoki lakierowej w innych punktach nie wykracza poza te przedziały. Pomiar powłoki lakierowej został wykonany urządzeniem bezdźwiękowym w posiadaniu rzeczoznawcy. Pomiar wykonany innym przyrządem może się różnić.

**WYPOSA ENIE ZEWN TRZNE**

| L.p. | Nazwa elementu  | L / P | Rodzaj uszkodzenia | Opis | Fot. nr |
|------|-----------------|-------|--------------------|------|---------|
| 1    | Zderzak przedni |       | Zarysowany         |      |         |
| 2    | Reflektor       | L     | Zarysowany         |      |         |

**KABINA KIEROWCY – Wyposa enie wewn trzne**

| L.p. | Nazwa elementu                             | L / P | Rodzaj uszkodzenia               | Opis | Fot. nr |
|------|--------------------------------------------|-------|----------------------------------|------|---------|
| 1    | Fotel przedni kpl.                         | L     | Zabrudzony, odkształcone oparcie |      |         |
| 2    | Fotel przedni kpl.                         | P     | Zabrudzony                       |      |         |
| 3    | Kanapa tylna                               |       | Zabrudzona                       |      |         |
| 4    | Tunel rodkowy                              |       | Zarysowania                      |      |         |
| 5    | Poszycie tapicerskie przestrzeni бага owej |       | Zabrudzenia                      |      |         |

Wn trze pojazdu nosi typowe dla jego okresu eksploatacji zabrudzenia oraz zu ycie wszystkich elementów.

**ZAWIESZENIE I KOŁA**

| L.p. | Nazwa elementu                           | L / P | Rodzaj uszkodzenia          | Opis | Fot. nr |
|------|------------------------------------------|-------|-----------------------------|------|---------|
| 1    | Tarcza koła przedniego ze stopu lekkiego | L     | Zadrapania kraw dzi bocznej |      |         |
| 2    | Tarcza koła przedniego ze stopu lekkiego | P     | Zadrapania kraw dzi bocznej |      |         |
| 3    | Tarcza koła tylnego ze stopu lekkiego    | L     | Zadrapania kraw dzi bocznej |      |         |
| 4    | Tarcza koła tylnego ze stopu lekkiego    | P     | Zadrapania kraw dzi bocznej |      |         |

**JAZDA KONTROLNA**

|   |                                          |          |
|---|------------------------------------------|----------|
| 1 | Gło no pracy silnika                     | BEZ UWAG |
| 2 | Przyspieszenia pojazdu                   | BEZ UWAG |
| 3 | Praca układu kierowniczego               | BEZ UWAG |
| 4 | Gło no (stuki) zawieszenia               | BEZ UWAG |
| 5 | Zmiana biegów, działanie sprz gła        | BEZ UWAG |
| 6 | Gło no skrzyni biegów / bloku nap dowego | BEZ UWAG |
| 7 | Skuteczno hamulca zasadniczego           | BEZ UWAG |
| 8 | Skuteczno hamulca pomocniczego           | BEZ UWAG |

Próba ruchowa przeprowadzona na niewielkim dystansie, na zimnym silniku, w warunkach parkingowych, z pr dko ci do 15 km/h.

**DOKUMENTY I KOMPLETACJA POJAZDU**

|   |                             |                  |
|---|-----------------------------|------------------|
| 1 | Ksi ka serwisowa            | TAK              |
| 2 | Kluczyki (ilo sztuki)       | Okazano 2 sztuki |
| 3 | Dowód rejestracyjny         | TAK              |
| 4 | Zestaw narz dzi fabrycznych | TAK              |
| 5 | Podno nik samochodowy       | TAK              |
| 6 | Instrukcja obsługi          | TAK              |
| 7 | Ga nica                     | TAK              |

---

|   |                      |     |
|---|----------------------|-----|
| 8 | Trójk t ostrzegawczy | TAK |
|---|----------------------|-----|

|                             |
|-----------------------------|
| <b>POZOSTAŁE INFORMACJE</b> |
|-----------------------------|

**1 Pochodzenie pojazdu**

Krajowy

**2 Badanie poprawno ci numerów identyfikacyjnych**

Numer VIN wybity na karoserii oraz numer VIN tabliczki znamionowej zgodny z DR.

**3 Weryfikacja odczytanego stanu drogomierza**

Odczytany z licznika.

## Zastrzeżenia ograniczające opinię.

ü Zawarte w niniejszej Ocenie/Raporcie informacje (w tym dotyczące wyposażenia) służy jedynie ogólnym celom informacyjnym. Ocena/Raport nie może być zatem traktowana jako oferta w rozumieniu przepisów Kodeksu Cywilnego oraz opisu towaru ani zapewnienia w rozumieniu art. 4 Ustawy z dnia 27 lipca 2002 roku o szczególnych warunkach sprzedaży konsumenckiej.

ü Ocena/Raport została sporządzona w celu ustalenia istnienia albo nieistnienia uszkodzeń nieakceptowalnych przy zawarciu umowy korzystania z samochodu lub innych okoliczności uzgodnionych w zleceniu. Ocena/Raport nie obejmuje typowych uszkodzeń wynikających z eksploatacji samochodu oraz jego standardowego zużycia.

ü Jeżeli chcesz traktować ten dokument jako źródło wiedzy o samochodzie przy jego zakupie, czynisz to na własną odpowiedzialność. Rzeczoznawca sp.j. nie ponosi odpowiedzialności za takie użycie tej Oceny/Raporту.

ü Niniejsza wycena służy wyłącznie do oszacowania wartości rynkowej przedmiotu wyceny i nie może być wykorzystywana do żadnego innego celu, niż wymieniony powyżej. W szczególności wycena nie może stanowić podstawy do oceny cech i stanu wycenianego obiektu przy jego zakupie.

ü Rzeczoznawca nie bierze na siebie odpowiedzialności za wady ukryte (prawne i fizyczne) oraz ewentualne skutki wynikające z dalszego użytkowania przedmiotu wyceny, a także za skutki wykorzystania samej wyceny.

ü Powyższa wycena nie jest ekspertyzą stanu technicznego przedmiotu wyceny i za taką nie może być uznawana, w szczególności nie może być traktowana jako gwarancja sprzedaży przedmiotu wyceny za oszacowaną wartość.

ü Wycenę przeprowadzono w oparciu o dostarczoną dokumentację oraz badanie organoleptyczne wycenianego obiektu. Nie prowadzono badań diagnostycznych oraz weryfikacji warsztatowej przedmiotu wyceny.

ü Nie stwierdzono dodatkowych niesprawności i/lub uszkodzeń i/lub braków w zakresie możliwym do ustalenia w warunkach oględzin tj. bez dostępu do spodu pojazdu, specjalistycznego sprzętu diagnostycznego, jazdy próbnej wykonanej w warunkach drogowych z obciążeniem.

ü Rzeczoznawca podczas oględzin poza warształtem nie jest w stanie stwierdzić wypadkowej przeszłości pojazdu. W przypadku podwyższonych wartości pomiarów powłoki lakierowej, konieczna jest ekspertyza w warunkach warsztatowych.

ü Rok produkcji pojazdu - nie weryfikowano. Przyjeto w oparciu o dane przekazane przez Zleceniodawcę.

ü Niniejsza wycena nie może być publikowana w całości w jakimkolwiek dokumencie bez zgody wykonawców i bez uzgodnienia z nimi formy i treści takiej publikacji. Zakaz publikacji nie dotyczy posługiwania się wyceną w umowach cywilno-prawnych zawieranych przez zleceniodawcę i dotyczących przedmiotu.

ü Przed odbiorem pojazdu, kupujący zobowiązany jest do konfrontacji rzeczywistego stanu z informacjami zawartymi w wycenie. Odbiór przedmiotu jest równoznaczny ze zrzeczeniem się wszelkich roszczeń, co do stanu technicznego.

ü Nie badano poprawności i/lub budowy numerów identyfikacyjnych/seryjnych obiektu oraz nie weryfikowano prawdziwości danych obiektu.

ü Niniejsza wycena nie może być traktowana jako gwarancja sprzedaży przedmiotu wyceny za oszacowaną wartość.

ü W przypadku ujawnienia dodatkowych informacji dotyczących przedmiotowego pojazdu, niedostępnych w czasie wykonywania niniejszej opinii, zaprezentowane stanowisko może ulec zmianie.

ü W opinii założono, że nie wykryto żadnych faktów, które mogłyby istotnie wpływać na wartość wycenionego pojazdu, jeżeli w opisie pojazdu nie widnieje inaczej.

ü Rzeczoznawca nie ponosi odpowiedzialności za ewentualne błędy wynikające z przedstawionych informacji otrzymanych od użytkownika/sprzedawcy/zamawiającego wycenę, jeżeli brak podstaw do kwestionowania ich zgodnie ze stanem rzeczywistym lub te ustalenie stanu rzeczywistego przez rzeczoznawcę było niemożliwe lub znacznie utrudnione.

ü Wyposażenie standardowe wg. Info - Ekspert/Eurotax. Rzeczoznawca nie ponosi odpowiedzialności za ewentualne błędy programu. Opis stanu technicznego pojazdu jest ważny na dzień oględzin. Rzeczoznawca nie bierze odpowiedzialności za zmiany stanu pojazdu wynikające z dalszej eksploatacji lub postoju (np. uszkodzenie akumulatora, powiększenie lub powstanie ognisk korozji, uszkodzenie układu hamulcowego, itp.)

ü Jeżeli elementy jednostki napędowej, układu przeniesienia napędu itp., są rozmontowane, rzeczoznawca nie weryfikuje kompletności poszczególnych układów. Możliwość wystąpienia braków w kompletacji (np. ze względu na wykorzystanie unieruchomionego pojazdu jako „dawcy części”).

ü Nie weryfikowano odczytanego stanu drogomierza z zapisami w urządzeniach elektronicznych pojazdu.

*Dokument wystawiony elektronicznie, ważny bez podpisu*

**DOKUMENTACJA FOTOGRAFICZNA**



Fot. nr 1



Fot. nr 2





Fot. nr 3



Fot. nr 4



Fot. nr 5



Fot. nr 6



Fot. nr 7



Fot. nr 8



Fot. nr 9



Fot. nr 10



Fot. nr 11



Fot. nr 12



Fot. nr 13



Fot. nr 14



Fot. nr 15



Fot. nr 16



Fot. nr 17



Fot. nr 18





Fot. nr 19



Fot. nr 20



Fot. nr 21



Fot. nr 22



Fot. nr 23



Fot. nr 24



Fot. nr 25



Fot. nr 26



Fot. nr 27



Fot. nr 28



Fot. nr 29



Fot. nr 30



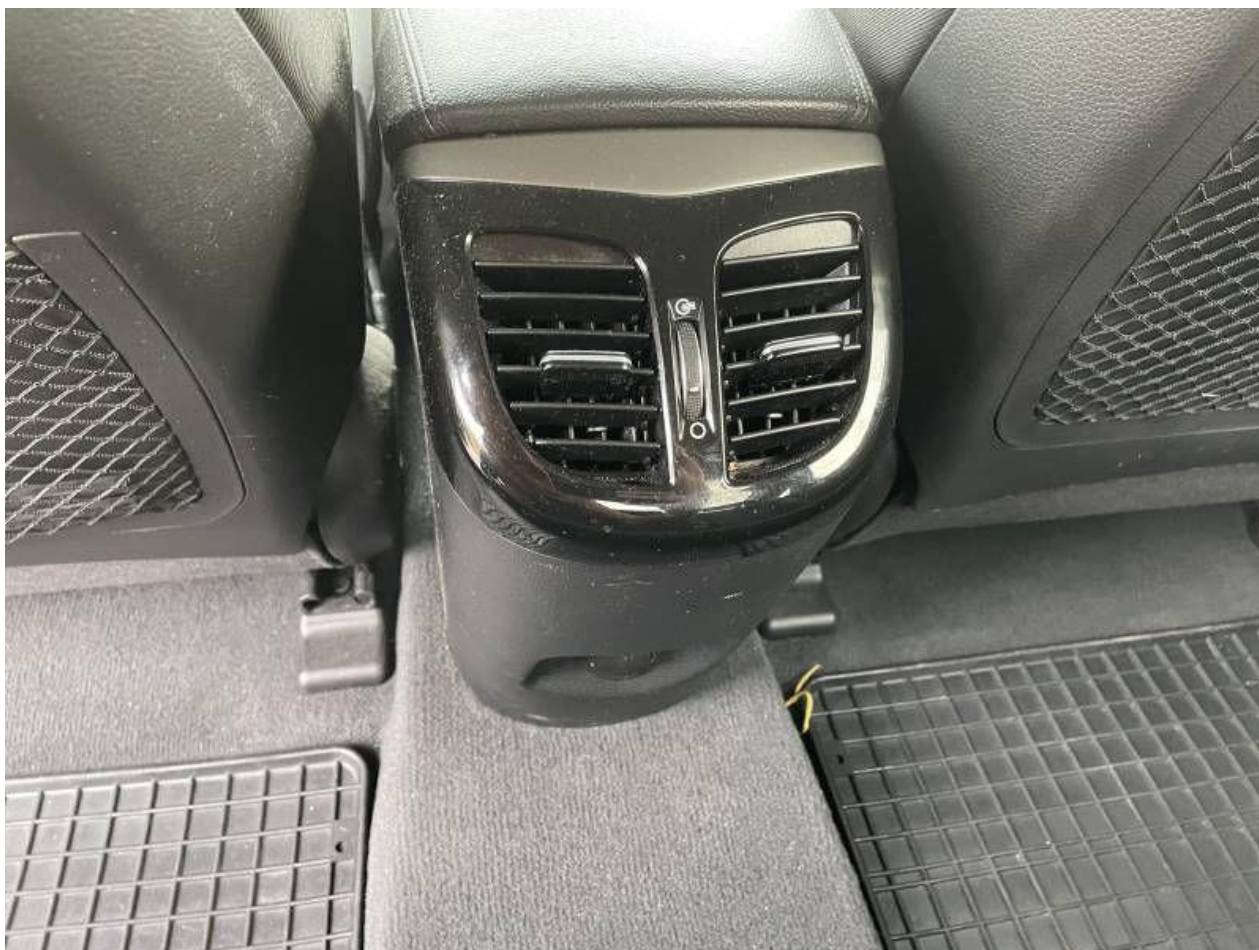
Fot. nr 31



Fot. nr 32



Fot. nr 33



Fot. nr 34





Fot. nr 35



Fot. nr 36



Fot. nr 37



Fot. nr 38



Fot. nr 39



Fot. nr 40



Fot. nr 41



Fot. nr 42



Fot. nr 43



Fot. nr 44



Fot. nr 45



Fot. nr 46



Fot. nr 47



Fot. nr 48



Fot. nr 49



Fot. nr 50





Fot. nr 51



Fot. nr 52



Fot. nr 53



Fot. nr 54



Fot. nr 55



Fot. nr 56



Fot. nr 57



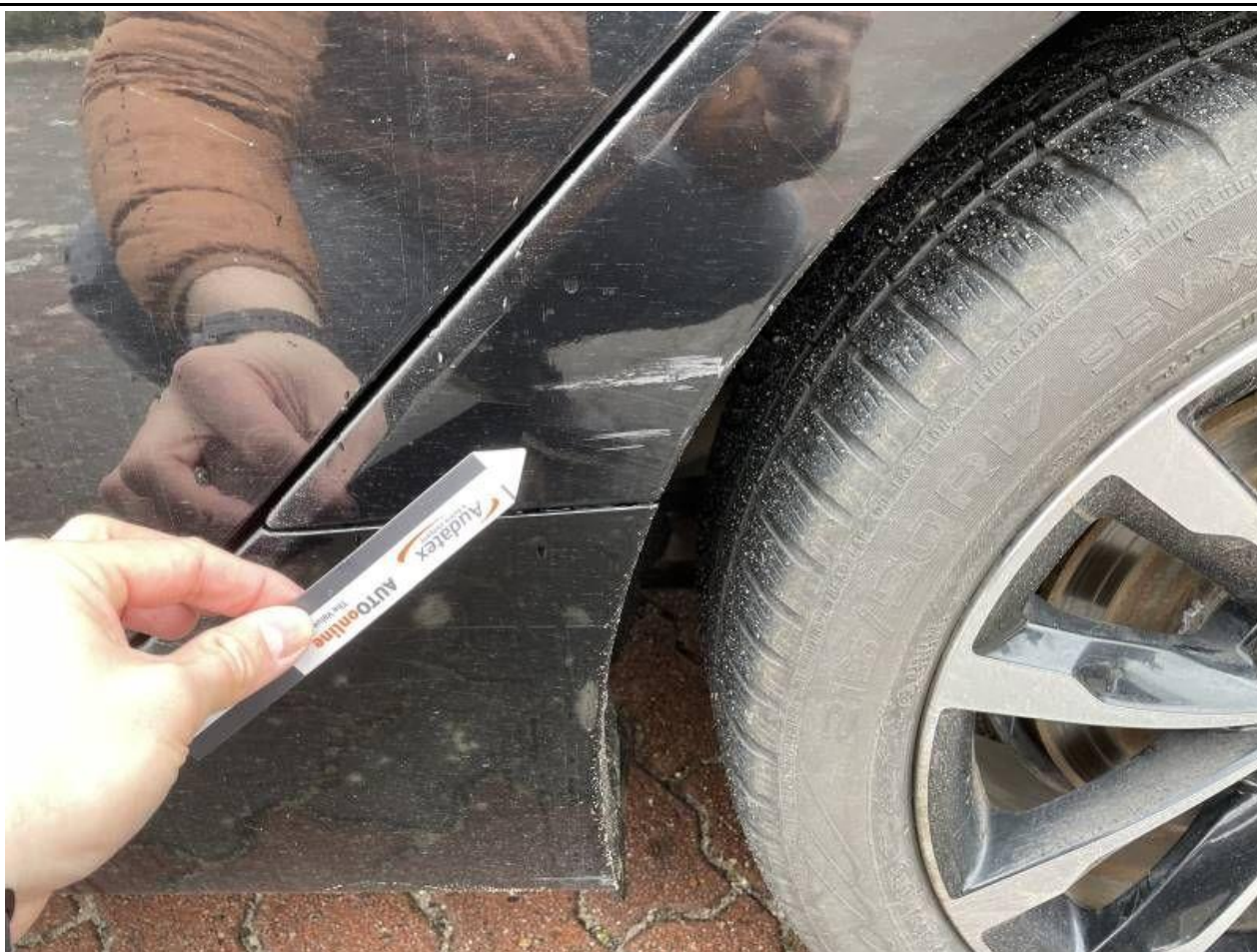
Fot. nr 58



Fot. nr 59



Fot. nr 60



Fot. nr 61



Fot. nr 62



Fot. nr 63



Fot. nr 64



Fot. nr 65



Fot. nr 66





Fot. nr 67



Fot. nr 68



Fot. nr 69



Fot. nr 70



Fot. nr 71



Fot. nr 72



Fot. nr 73



Fot. nr 74



Fot. nr 75



Fot. nr 76

Dokument wystawiony elektronicznie, wa ny bez podpisu