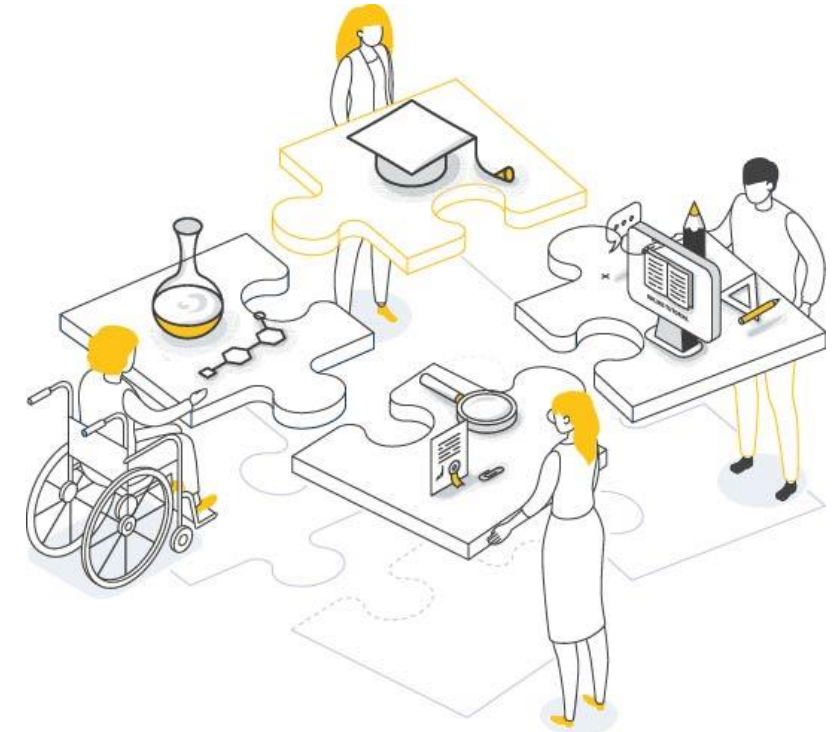


# Doświadczenia i efekty projektów realizowanych w trzech edycjach konkursu „Uczelnia dostępna”. Różne wymiary i przykłady wdrażania dostępności na polskich uczelniach (cz. 1)



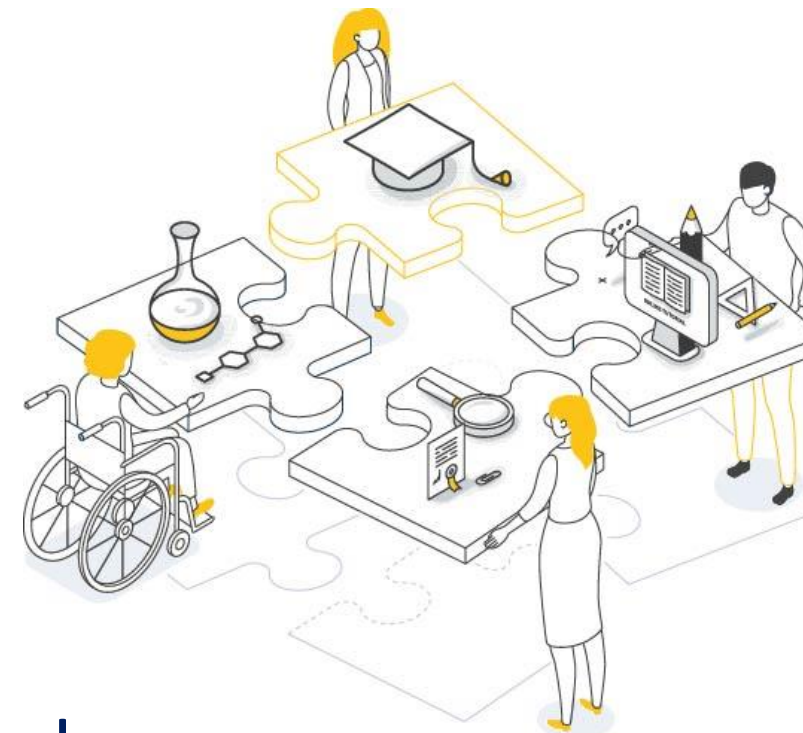
# COLLEGIUM WITELONA UCZELNIA PAŃSTWOWA

Pan dr Karol Rusin  
Prorektor ds. Rozwoju

oraz

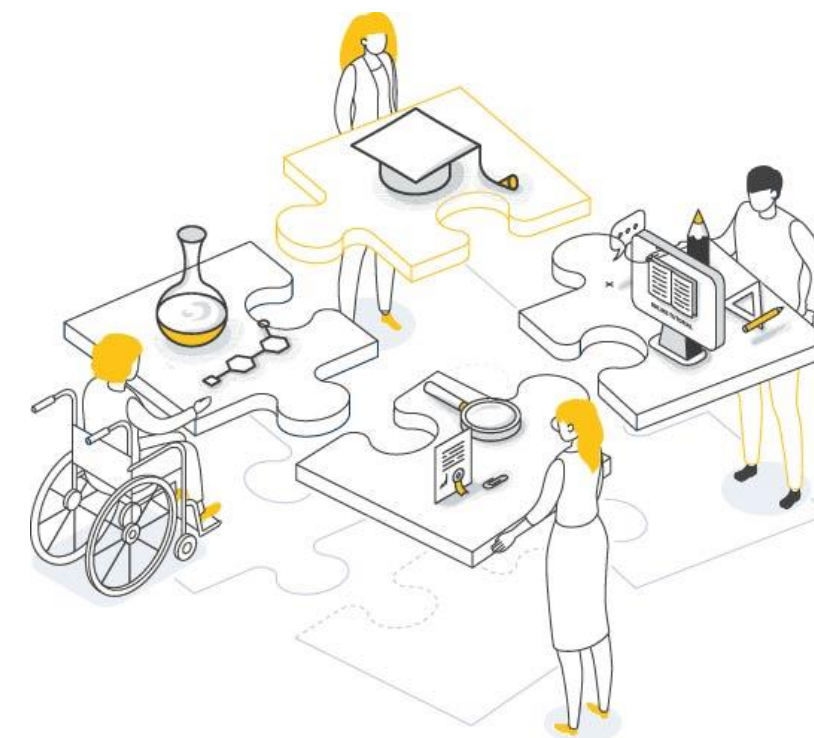
Pani Anna Rdest

Pełnomocnik Zarządu Fundacji Instytut Rozwoju Regionalnego  
- Partner



# Collegium Witelona Uczelnia Dostępna – coraz bardziej dostępna – projekt partnerski

Obszar: Trzy wymiary zapewnienia dostępności



„Polskie uczelnie coraz bardziej dostępne”  
20-21 października 2022 r.

# Wprowadzenie – informacje podstawowe

Collegium Witelona Uczelnia Państwowa w Legnicy realizuje projekt pn. „Collegium Witelona - Uczelnia dostępna” w partnerstwie z Fundacją Instytut Rozwoju Regionalnego.

Ścieżka MIDI

Termin realizacji projektu: 01.01.2020-30.09.2023

Budżet projektu: 3 927 339,96 zł (wydatki kwalifikowalne)

# Szczegóły projektu

W ramach projektu realizowane są 4 zadania:

1. Opracowanie struktur organizacyjnych oraz procedur działania – działania administracyjno-prawne
2. Dostępność architektoniczna, komunikacyjna i informacyjna
3. Wsparcie procesu rekrutacji i edukacji
4. Szkolenia dla kadry

# Działania realizowane w ramach dostępności architektonicznej - etap pierwszy

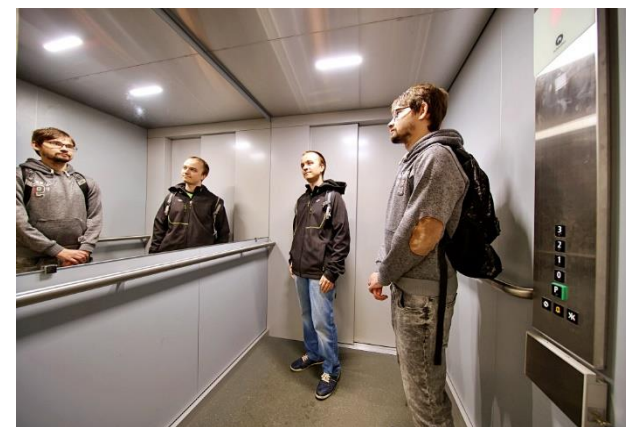
1. Opracowanie modelu dostępności wraz z planem naprawczym dostępności architektonicznej budynków.

Lider Collegium Witelona Uczelnia Państwowa oraz Partner Fundacja Instytut Rozwoju Regionalnego:

- dokonał profilowania dostępnych rozwiązań;
- wybrał najbardziej optymalne usprawnienia dla danej przestrzeni (dla każdego budynku osobno);
- uwzględnił perspektywę wykorzystania w przyszłości oraz potrzeby zgłaszane przez bezpośrednich użytkowników - osób z różnymi niepełnosprawnościami.

# Działania realizowane w ramach dostępności architektonicznej – etap drugi

## 2. Zakup i montaż 5 dźwigów osobowych



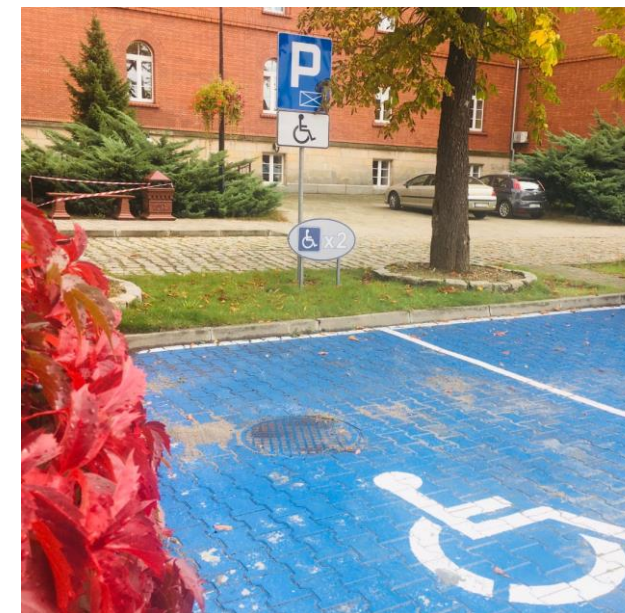
# Działania realizowane w ramach dostępności architektonicznej - kolejne etapy

3. Zakup fotela ewakuacyjnego
4. Zakup krzeselka schodowego



# Działania realizowane w ramach dostępności architektonicznej - kolejne etapy realizacji

5. Działania podjęte ze środków własnych m.in. dostosowanie podjazdów przed budynkami, oznaczenie miejsc parkingowych, dostosowanie toalet - pierwszy etap



# Działania realizowane w ramach dostępności cyfrowej – etap pierwszy

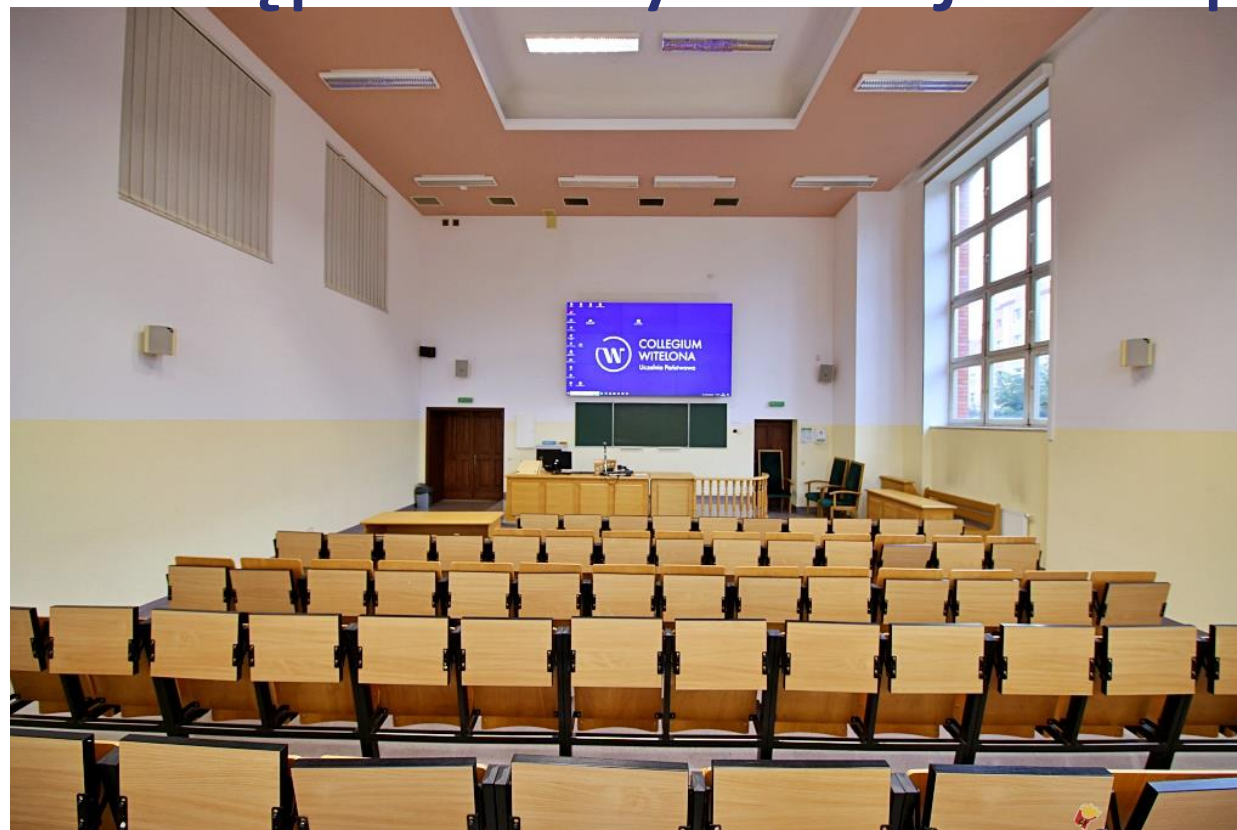
1. Opracowanie modelu dostępności wraz z planem naprawczym serwisu www.

Model uwzględnia obowiązujące przepisy oraz zasady WCAG. W tworzeniu i wdrażaniu modelu uczestniczyły osoby z niepełnosprawnościami, by uniknąć zagrożenia powtarzania błędów, bazując jedynie na teoretycznej znajomości kwestii, związanych z dostępnością serwisów www.

2. Dostosowanie i budowa strony www zgodnie z wymogami WCAG 2.1
3. Administrowanie i aktualizowania stron www
4. Opracowanie standardu dostępności cyfrowej

# Działania realizowane w ramach dostępności cyfrowej – etap drugi

## 5. Zakup videowall, pętli induktofonicznych

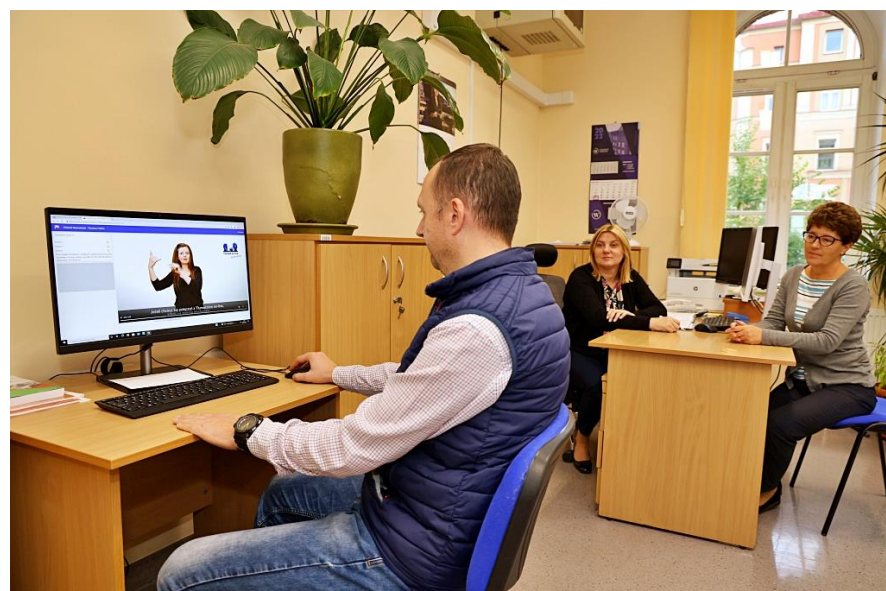


## Działania realizowane w ramach dostępności informacyjno - komunikacyjnej

1. Wykonanie i montażu kontrastowych oznaczeń powierzchni
2. Zakup etykietownicy Braille laberel - sale ćwiczeniowe, wykładowe, oraz pokoje pracowników zostały oznaczone tabliczkami z napisami Braille

# Działania realizowane w ramach dostępności informacyjno- komunikacyjnej - kolejne działania

## 3. Montaż tablic kierunkowych i informacyjnych przed budynkami na terenie Campusu



# Jakie zdiagnozowano problemy w trakcie realizacji działań?

1. Realizacja nowej strony internetowej zgodnie z wymogami WCAG jest bardziej skomplikowana i złożona niż zakładano, co znacznie przedłuża odbiór i uruchomienie strony.

## Nowa strona Collegium Witelona

Strona w trakcie audytu zgodności z wymogami WCAG 2.1

# Sukcesy i skuteczne działania podjęte w ramach projektu (1)

1. Decyzja o realizacji postępowań przetargowych i modernizacji architektonicznej od początku realizacji projektu w oparciu o przeprowadzone diagnozy dostępności na etapie opracowania wniosku o dofinansowanie oraz wstępne analizy zespołów ekspertów
2. Decyzja, aby w pierwszej kolejności realizować działania architektoniczne zaplanowane w projekcie w oparciu o doświadczenie zespołu projektowego, analizy funkcjonalne i techniczne.
3. Prace nad opisami przedmiotu zamówienia, konsultacje z ekspertami od pierwszych dni realizacji projektu pozwoliły wyłonić wykonawców już pod koniec 2020 roku, realizacja największych inwestycji w tym montaż i wymiana dźwigów osobowych, montaż videowall, zbiegła się w czasie z pierwszą falą pandemii Covid19.

## Sukcesy i skuteczne działania podjęte w ramach projektu (2)

4. Dzięki takim decyzjom uchroniło to Uczelnię przed drastycznymi podwyżkami cen na zakup poszczególnych towarów, jednocześnie inwestycje przeprowadzono terminowo bez opóźnień.
5. Już w czerwcu 2021 roku najdroższe inwestycje architektoniczne były zakończone! (18 miesięcy po rozpoczęciu realizacji projektu!)



# Taniej nie znaczy gorzej

1. Optymalizacja wydatków - na etapie opracowania wniosku o dofinansowanie, diagnoza potrzeb wskazała na konieczność dostosowania oznaczeń typograficznych w pomieszczeniach oraz na terenie Campusu.
2. Zakup etykietownicy Braille laberel - koszt 5 167,00 zł plus koszt profili, taśm i montaż oznaczeń w ramach własnych kosztów i zasobów
3. Wyceny oznaczeń - badanie rynku na etapie sporządzenia wniosku o dofinansowanie - koszt orientacyjny 50 000 - 100 000 zł!!! - ceny z roku 2019

# Dziękuję za uwagę



Karol Rusin – Prorektor ds. rozwoju  
Collegium Witelona Uczelnia Państwowa



Anna Rdest – Pełnomocnik Zarządu Fundacji Instytut  
Rozwoju Regionalnego  
Tel. 663 883 335  
anna.rdest@firr.org.pl

Kontakt: Marta Żołnierewicz – Koordynator projektu  
Tel. (76) 723 23 48  
marta.zolnierewicz@collegiumwitelona.pl

