

Budowa drogi ekspresowej S10 i S50 A1 – Obwodnica Aglomeracji Warszawskiej

Część II - Studium Techniczno – Ekonomiczno – Środowiskowe z materiałami do decyzji o środowiskowych uwarunkowaniach dla przedsięwzięcia pn.:
„Budowa drogi ekspresowej S10 na odc. od granicy województwa do DK50 i S50 na odc. od DK50 do S7”

08.05.2023 r.

INFORMACJE OGÓLNE

- **Podstawa opracowania**

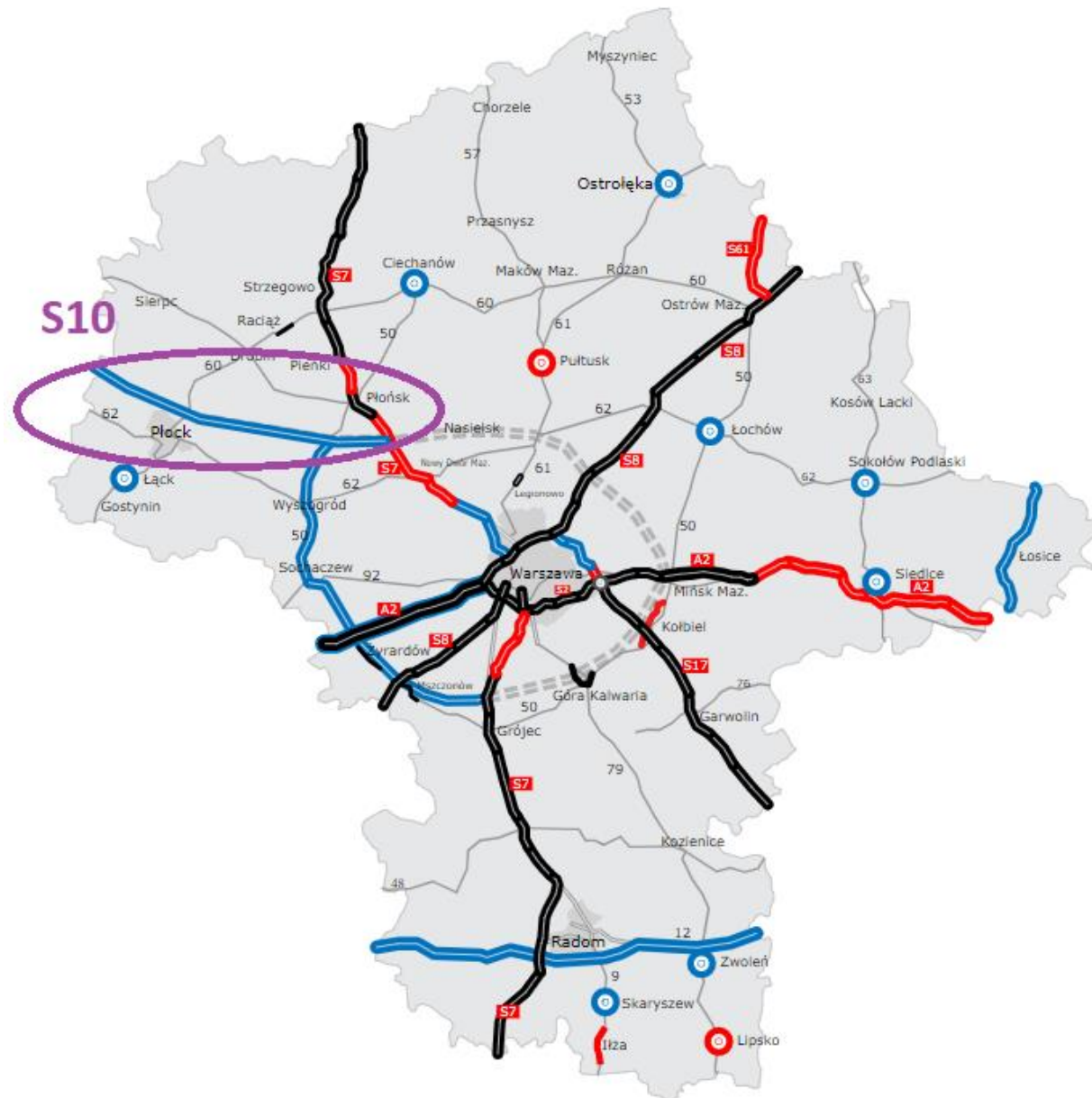
Podstawą opracowania jest umowa nr 2052.2022.I-1.D-3.2413.17.2021.44 z dnia 04.08.2022 r. zawarta pomiędzy **Skarbem Państwa – Generalnym Dyrektorem Dróg Krajowych i Autostrad** reprezentowanym przez Generalną Dyрекcję Dróg Krajowych i Autostrad Oddział w Bydgoszczy ul. Fordońska 6, 85-085 Bydgoszcz, a Wykonawcą – konsorcjum firm **TPF Sp. z o.o.** z siedzibą w Warszawie, ul. Annopol 22, 03-236 Warszawa oraz **Databout Sp. z o.o.**, z siedzibą w Warszawie, ul. Bitwy Warszawskiej 1920 r. 7, 02-366 Warszawa.

- **Cel Studium Techniczno-Ekonomiczno-Środowiskowego**
 - wstępne określenie zakresu rzeczowego i finansowego przedsięwzięcia oraz ustalenie jego efektywności ekonomicznej;
 - uściślenie przebiegu tras poszczególnych wariantów oraz ostateczne ustalenie typów oraz podstawowych parametrów technicznych obiektów budowlanych;
 - dostarczenie informacji do podjęcia wstępnej decyzji inwestorskiej w sprawie celowości, zakresu i horyzontu czasowego realizacji zadania inwestycyjnego;
 - umożliwienie uzyskania decyzji o środowiskowych uwarunkowaniach (DŚU) dla wybranego wariantu przebiegu drogi S10.

- **Spodziewane korzyści wynikające z realizacji planowanej inwestycji**
 - stworzenie nowych możliwości komfortowego dotarcia do południowej granicy Polski i portów w Szczecinie i Świnoujściu (przez autostradę A6 i drogę ekspresową S3), aglomeracji poznańskiej i konurbacji górnośląskiej (przez drogę ekspresową S11);
 - zapewnienie dogodnego połączenia z północną, centralną i południowo-zachodnią częścią Polski (przez drogę ekspresową S5) oraz z aglomeracją łódzką i portami morskimi w Gdańsku i Gdyni (przez autostradę A1);
 - przeniesienia ruchu tranzytowego poza obszary zurbanizowane;
 - poprawa bezpieczeństwa ruchu drogowego w korytarzu projektowanej drogi;
 - poprawa przepustowości drogi, komfortu przejazdu oraz prędkości ruchu;
 - poprawa komfortu akustycznego w sąsiedztwie istniejącej dróg ze względu na zmniejszenie na nich natężenia ruchu;
 - umożliwienie aktywizacji gospodarczej terenów zlokalizowanych w sąsiedztwie planowanej S10, a szczególnie w rejonach projektowanych węzłów drogowych.

LOKALIZACJA

- Województwo: mazowieckie
- Powiaty: sierpecki, płocki, płoński, Płock
- Gminy: Mochowo, Brudzeń Duży, Gozdowo, Stara Biała, Bielsk, Radzanowo, Staroźreby, Bulkowo, Naruszewo, Załuski, Dzierżążnia



PODSTAWOWE PARAMETRY TECHNICZNE

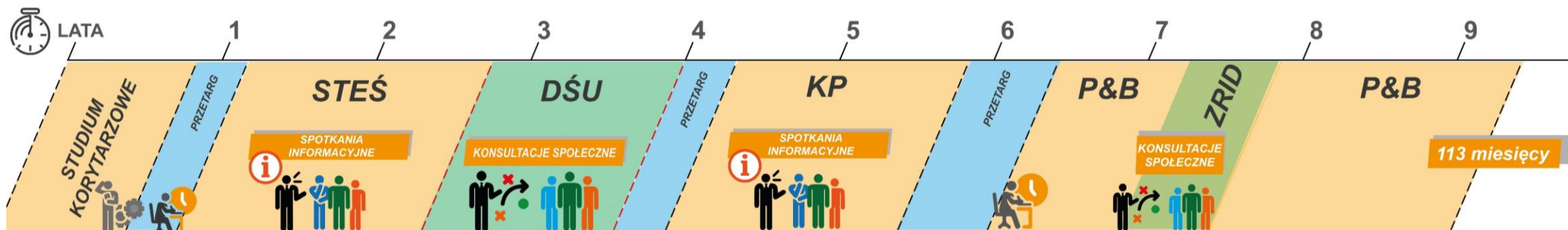
Parametr	Droga ekspresowa S10	Droga krajowa 60
Klasa drogi	S	GP
Prędkość do projektowania	130 km/h	110 km/h
Dopuszczalny nacisk pojedynczej osi napędowej pojazdu na nawierzchnię	115 kN/oś	115 kN/oś
Kategoria ruchu	KR6*	KR5*
Przekrój poprzeczny	Dwujezdniowy 2x2*	Dwujezdniowy 2x2*
Szerokość pasa ruchu	3,50m*	3,50m*
Orientacyjna szerokość pasa drogowego	ok. 80m	ok. 60m

* parametry wstępne, parametry docelowe zostaną określone podczas prac projektowych na podstawie analiz

ETAPY PLANOWANYCH DZIAŁAŃ

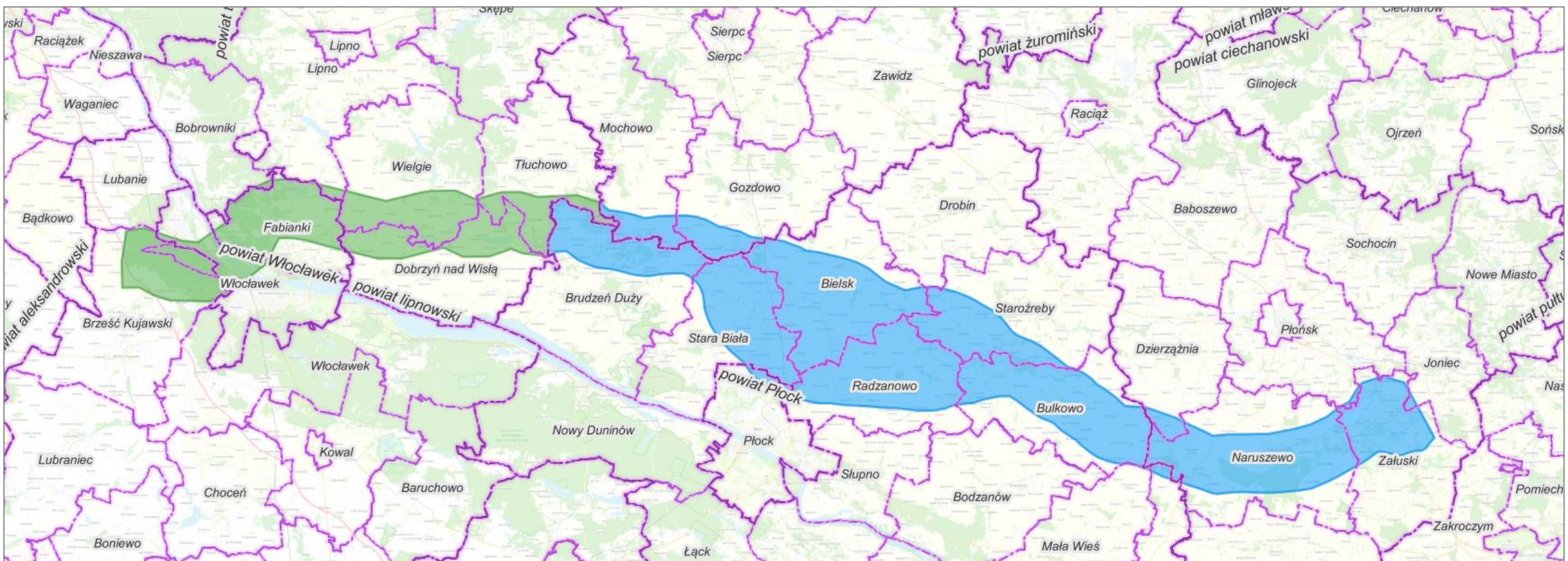
- **Faza 1** – Analiza korytarza w celu wybrania 3 wariantów przebiegu do dalszej analizy
etap zakończono - I kwartał 2023r.
- **Faza 2** – Studium Techniczno-Ekonomiczno-Środowiskowe (STEŚ) + Raport oddziaływania na środowisko
planowana data zakończenia etapu - I kwartał 2025r.
 - Wielokryterialna analiza porównawcza wariantów zadania inwestycyjnego
 - Spotkania informacyjne (2 tury spotkań)
- **Faza 3** – Uzyskanie decyzji środowiskowej, opracowanie i uzyskanie decyzji zatwierdzającej Projekt Robót Geologicznych dla Dokumentacji geologiczno-inżynierskiej
planowana data zakończenia etapu - II kwartał 2026r.

Harmonogram prac projektowych



Planowane wykupy gruntów pod inwestycję: 2029/2030 r.

Budowa drogi ekspresowej S10 i S50 A1 – Obwodnica Aglomeracji Warszawskiej, Część II



Stan istniejący

Projektowana droga ekspresowa S10 przebiega w całości po nowym śladzie, przecinając obszary rolnicze o rozproszonej zabudowie, omijając tereny wysoce zurbanizowane oraz tereny cenne przyrodniczo.

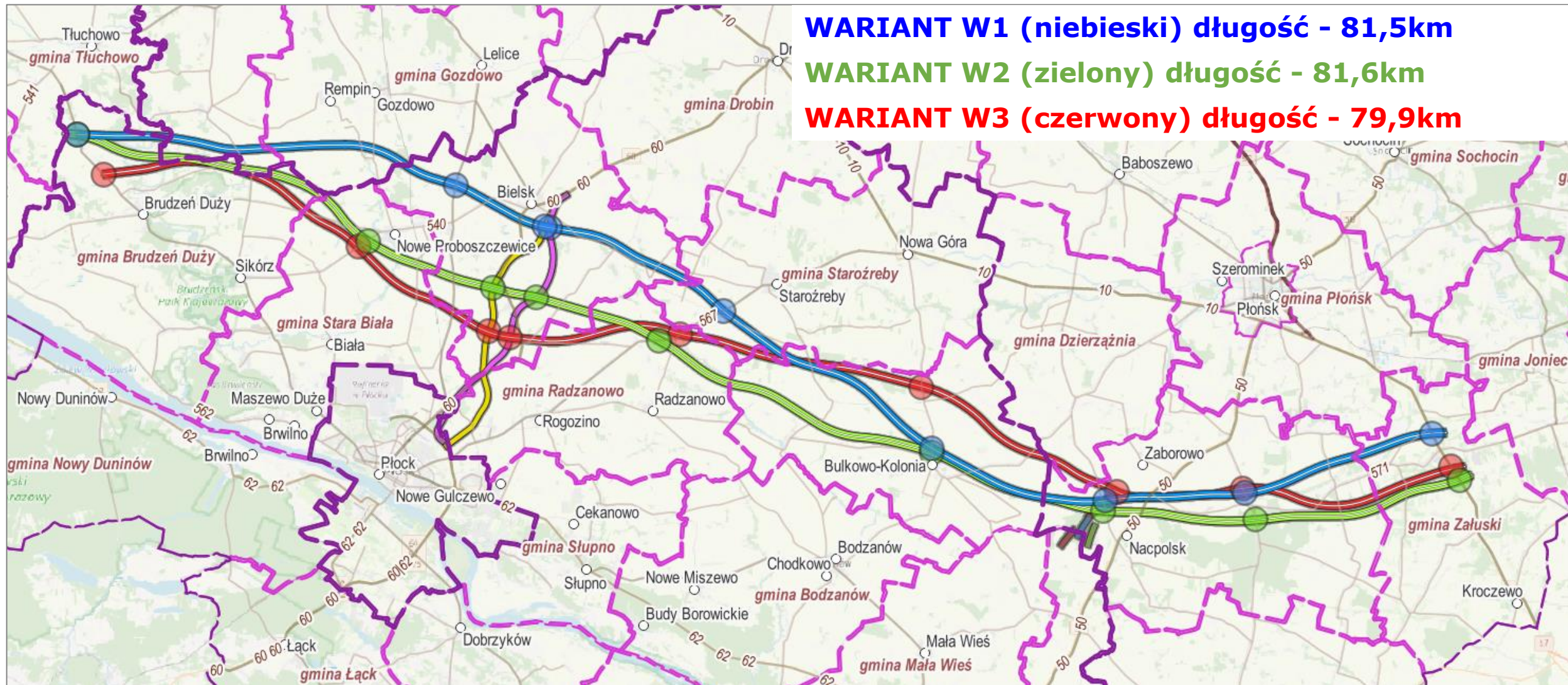


PRZEBIEG WYBRANYCH 3 WARIANTÓW DROGI S10 I 2 WARIANTÓW DROGI DK60

WARIANT W1 (niebieski) długość - 81,5km

WARIANT W2 (zielony) długość - 81,6km

WARIANT W3 (czerwony) długość - 79,9km

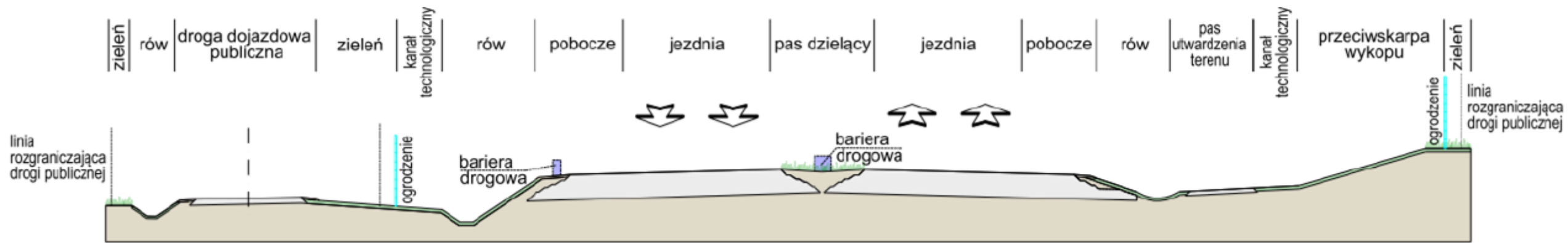


Przekrój normalny – droga ekspresowa S10














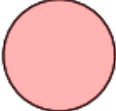







Przekrój normalny – droga krajowa 60

Szerokość pasa drogowego około 60 m.

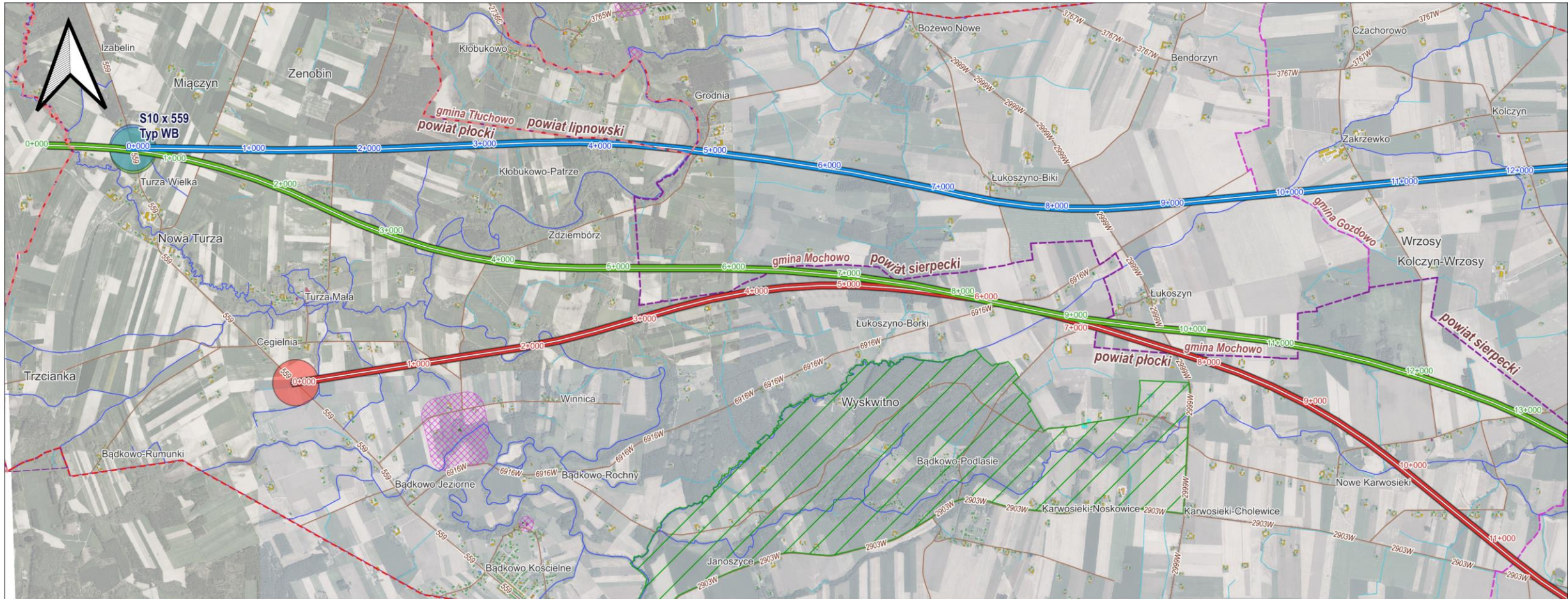


Budowa drogi ekspresowej S10 i S50 A1 – Obwodnica Aglomeracji Warszawskiej, Część II

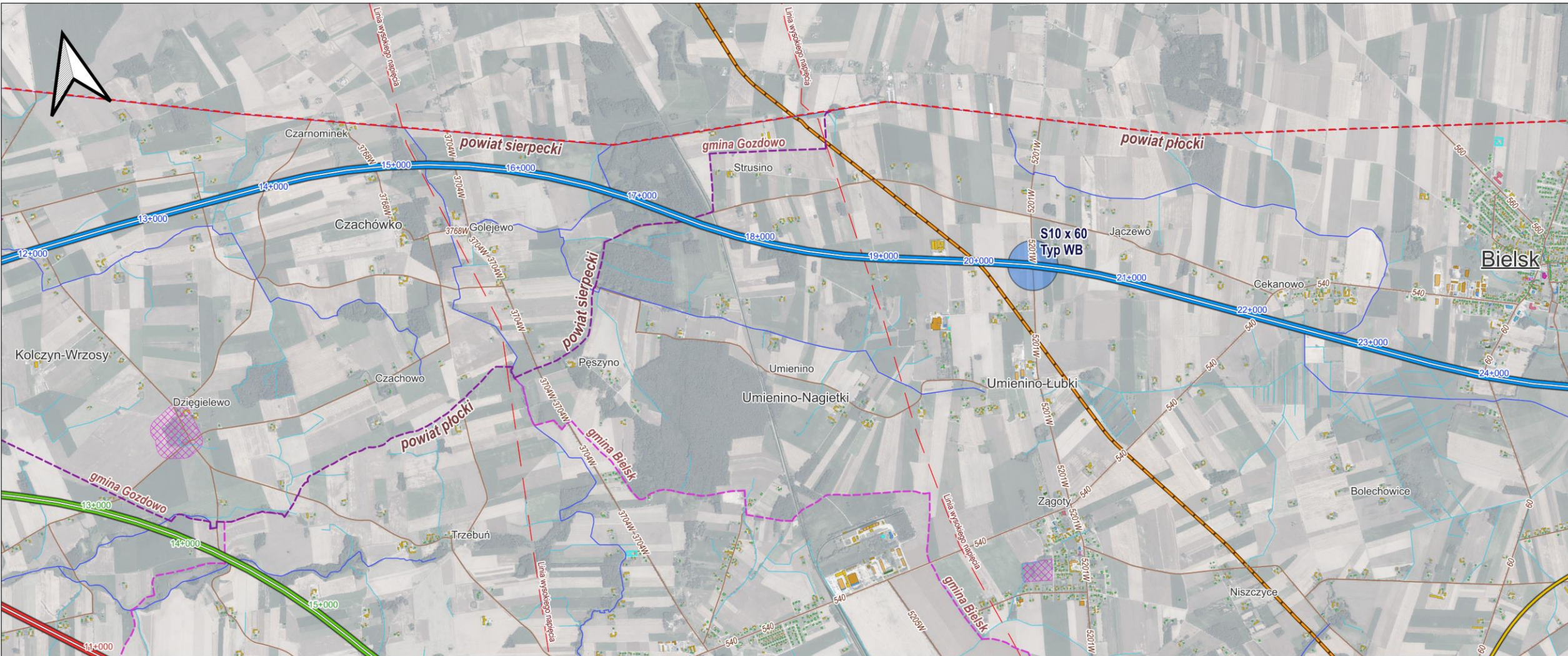
Legenda dla planów sytuacyjnych

	Granice Powiatów
	Granice Gmin
	Droga krajowa
	Droga wojewódzka
	Droga powiatowa
	Droga gminna
	Wariant niebieski (W1)
	Wariant zielony (W2)
	Wariant czerwony (W3)
	Obszar planowanego węzła drogi ekspresowej S10 w wariantcie niebieskim (W1)
	Obszar planowanego węzła drogi ekspresowej S10 w wariantcie zielonym (W2)
	Obszar planowanego węzła drogi ekspresowej S10 w wariantcie czerwonym (W3)
	Obszar cenny przyrodniczo
	Obszar Natura2000
	Zabytki, cmentarze, stanowiska archeologiczne
	Zabudowa
	Istniejące Gazociągi
	Projektowane Gazociągi
	Planowane wyburzenia

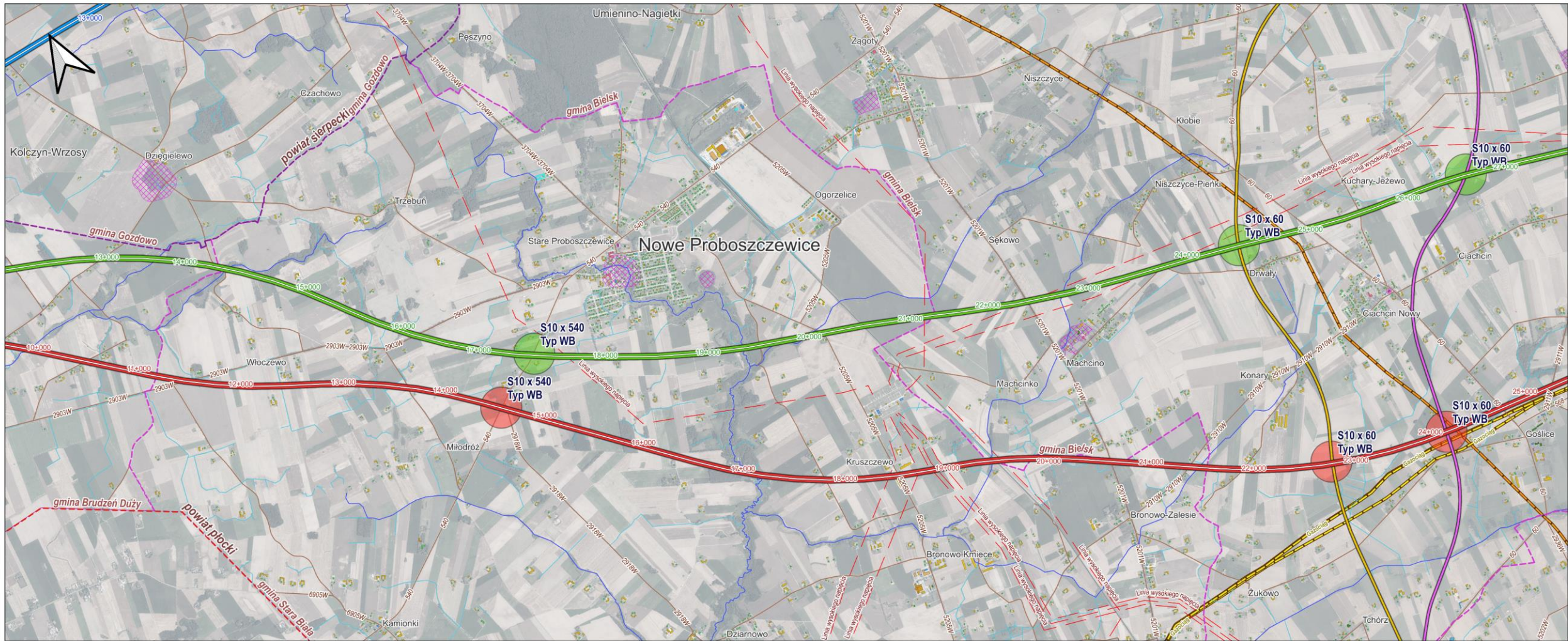
Budowa drogi ekspresowej S10 i S50 A1 – Obwodnica Aglomeracji Warszawskiej, Część II

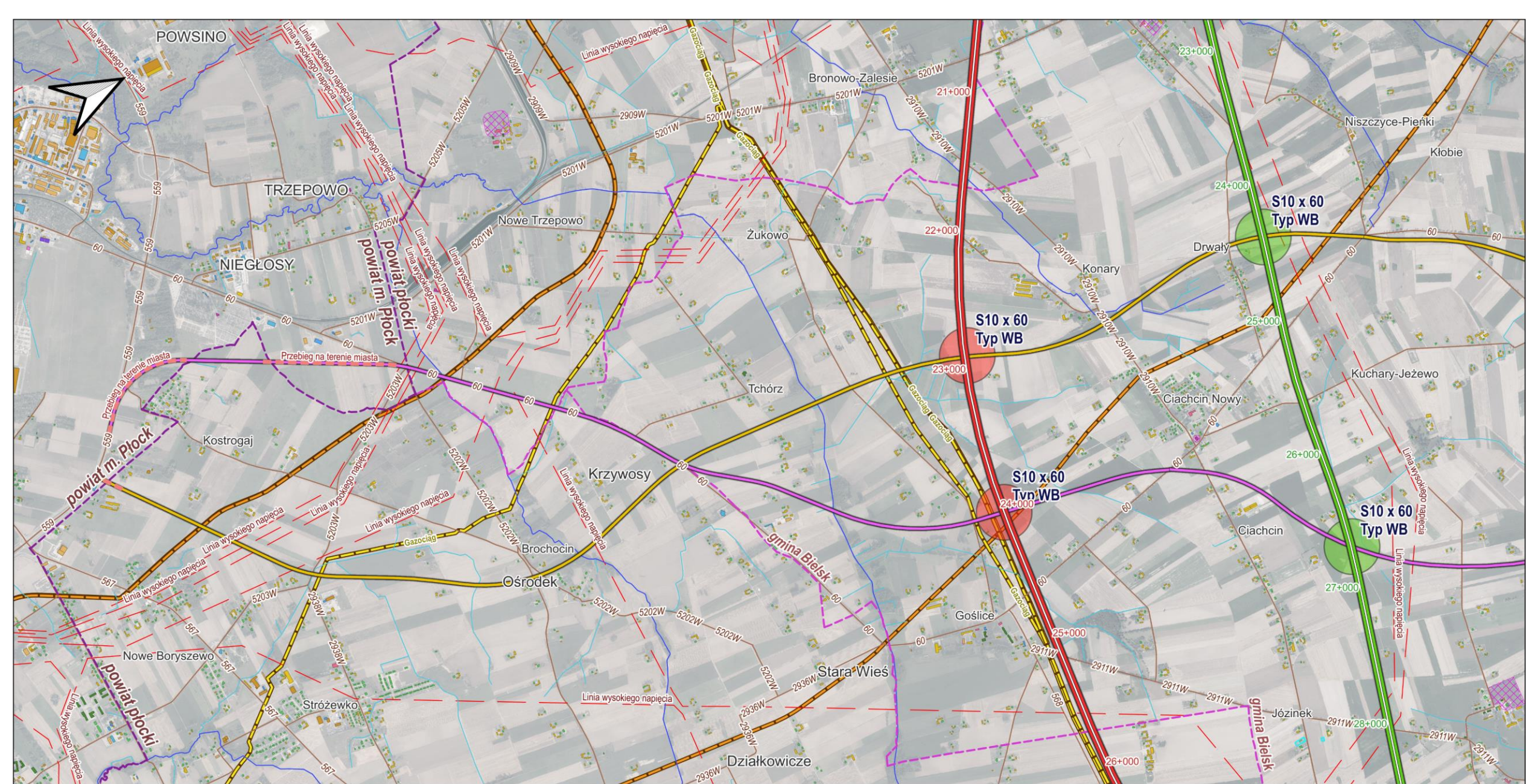


Budowa drogi ekspresowej S10 i S50 A1 – Obwodnica Aglomeracji Warszawskiej, Część II

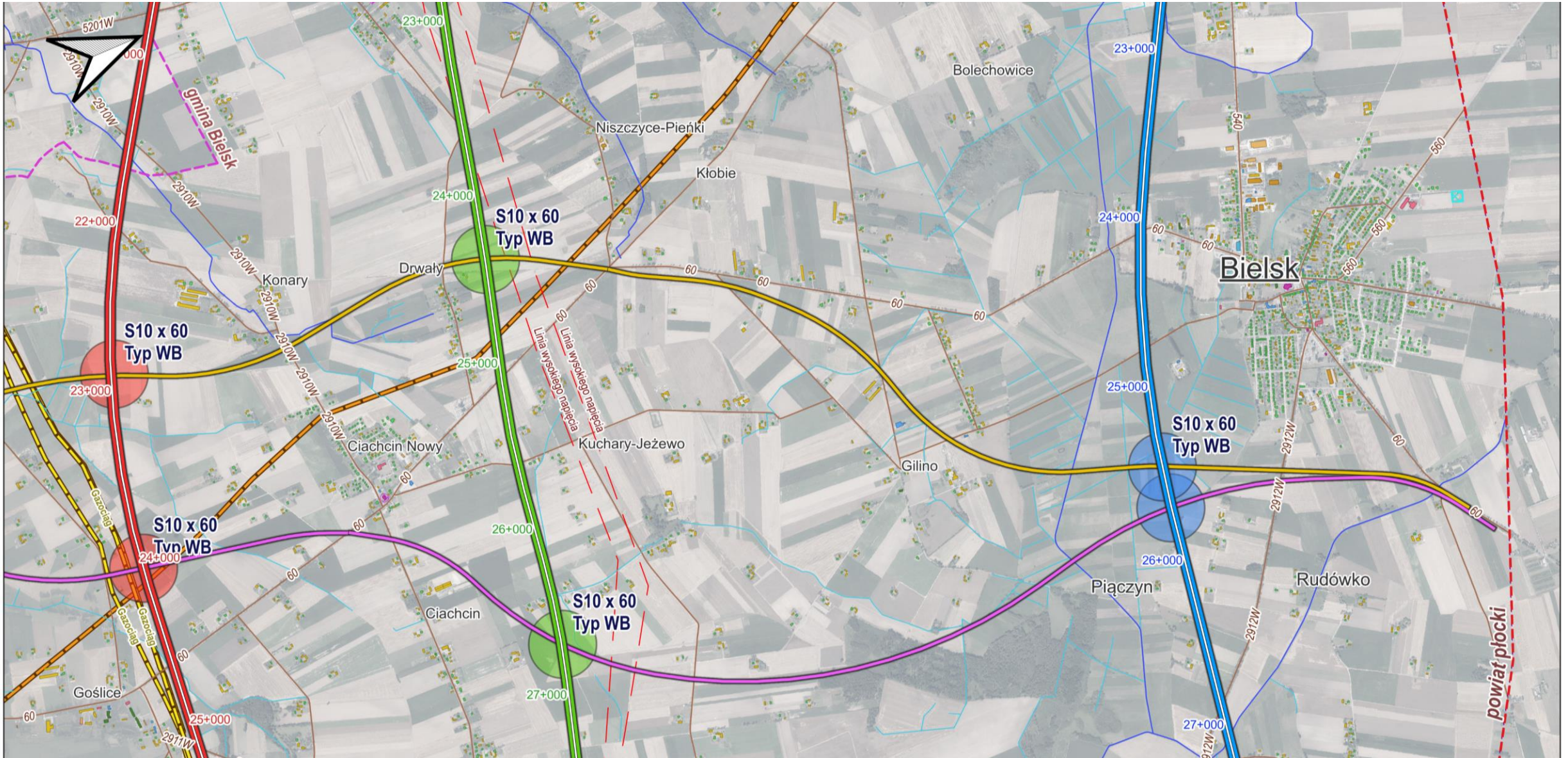


Budowa drogi ekspresowej S10 i S50 A1 – Obwodnica Aglomeracji Warszawskiej, Część II





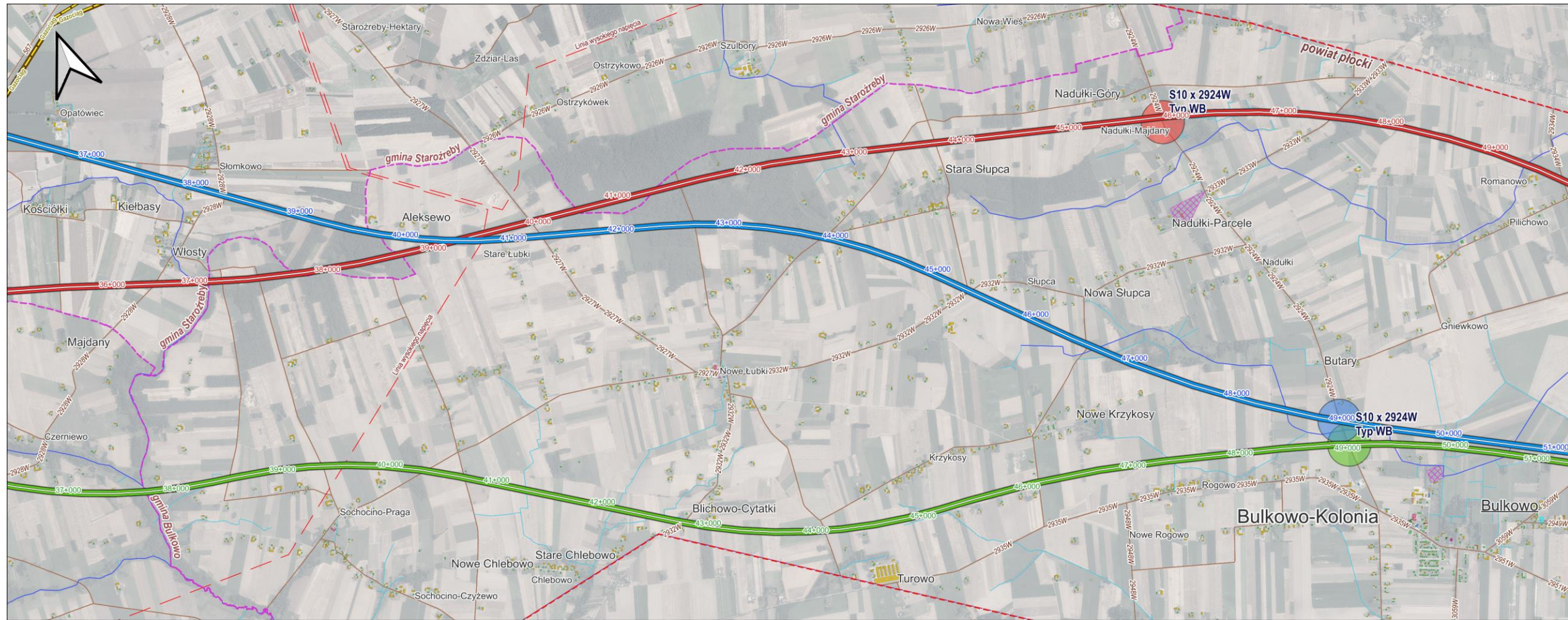
Budowa drogi ekspresowej S10 i S50 A1 – Obwodnica Aglomeracji Warszawskiej, Część II



Budowa drogi ekspresowej S10 i S50 A1 – Obwodnica Aglomeracji Warszawskiej, Część II



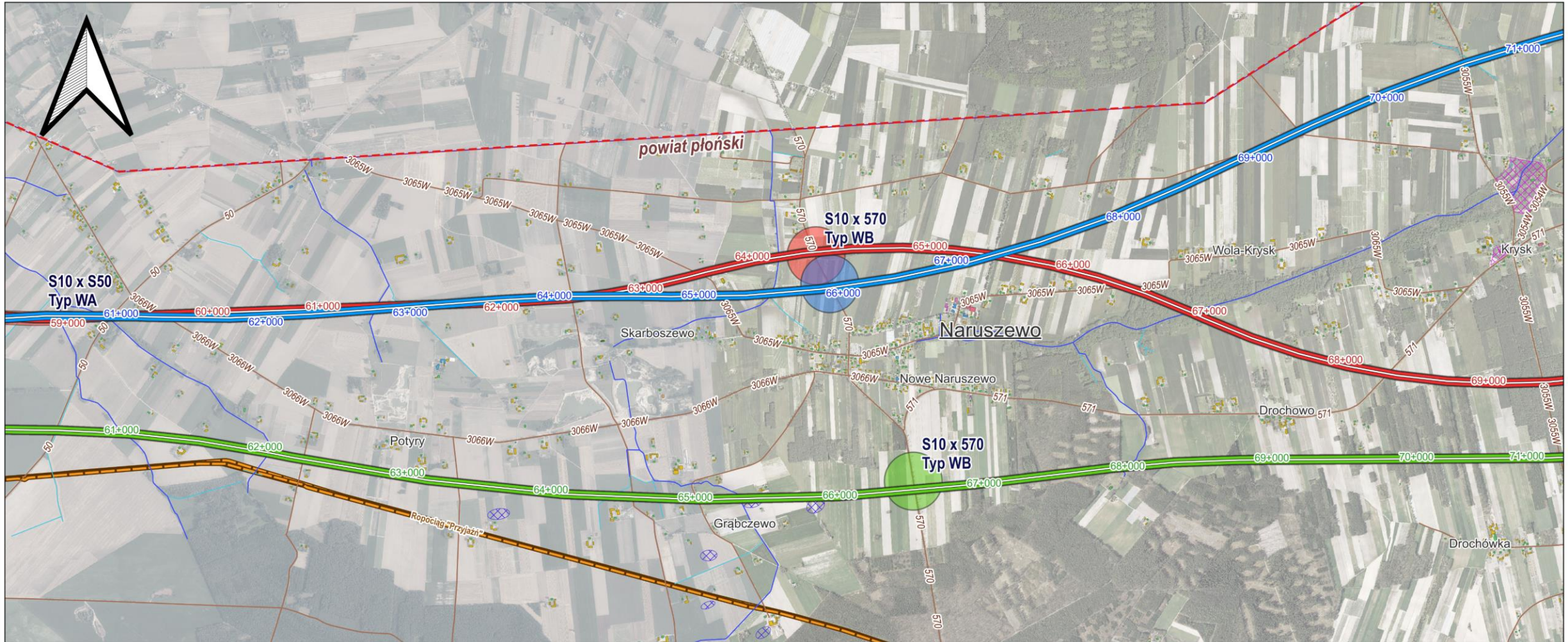
Budowa drogi ekspresowej S10 i S50 A1 – Obwodnica Aglomeracji Warszawskiej, Część II



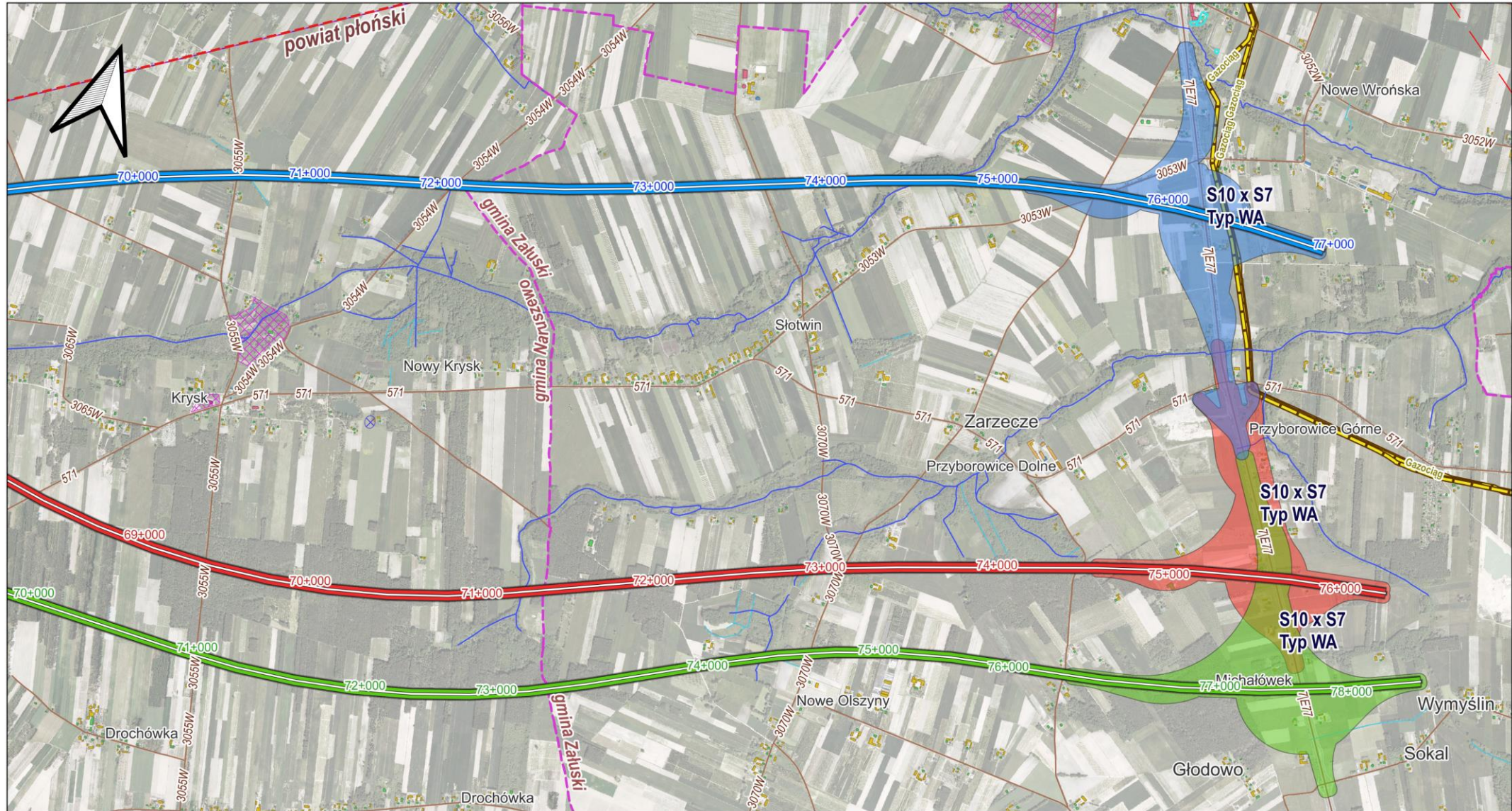
Budowa drogi ekspresowej S10 i S50 A1 – Obwodnica Aglomeracji Warszawskiej, Część II



Budowa drogi ekspresowej S10 i S50 A1 – Obwodnica Aglomeracji Warszawskiej, Część II



Budowa drogi ekspresowej S10 i S50 A1 – Obwodnica Aglomeracji Warszawskiej, Część II



INWESTOR



SKARB PAŃSTWA
**Generalny Dyrektor Dróg Krajowych
i Autostrad**
reprezentowany przez
**Generalna Dyrekcja Dróg Krajowych
i Autostrad**
ODDZIAŁ W BYDGOSZCZY
ul. Fordońska 6
85-085 Bydgoszcz
www.gddkia.gov.pl

JEDNOSTKA PROJEKTOWA – konsorcjum firm:

Lider:



TPF Sp. z o.o.
ul. Postępu 14B
02-676 Warszawa

www.tpf.com.pl

Partner:



Databout Sp. z o.o.
ul. Bitwy Warszawskiej 1920r. 7
02-366 Warszawa

www.databout.pl