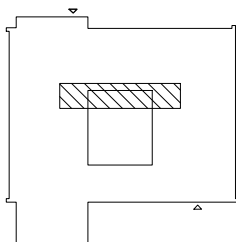
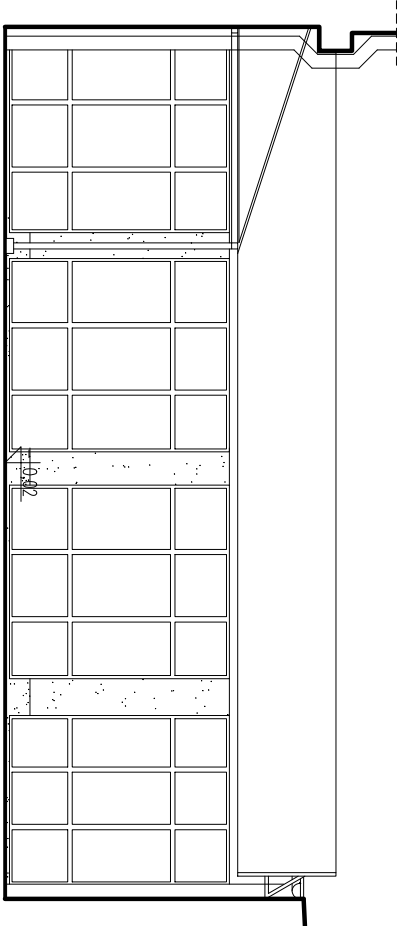


SĄD REJONOWY W PUŁAWACH

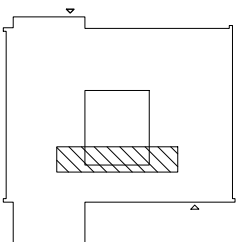
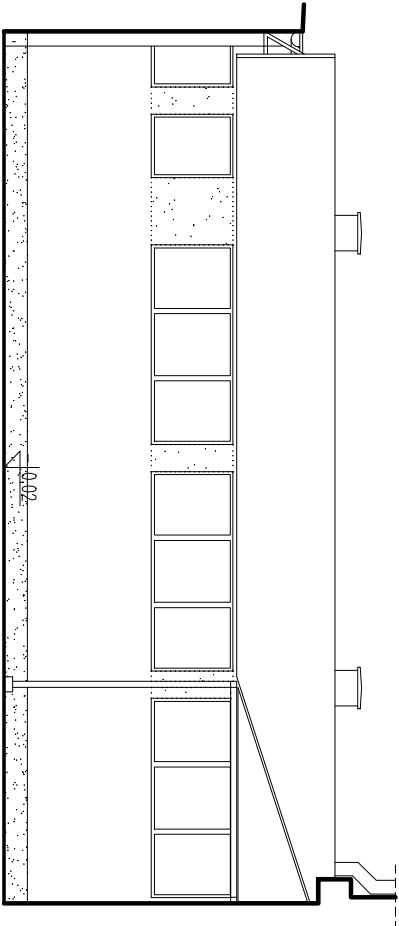
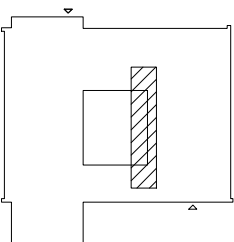
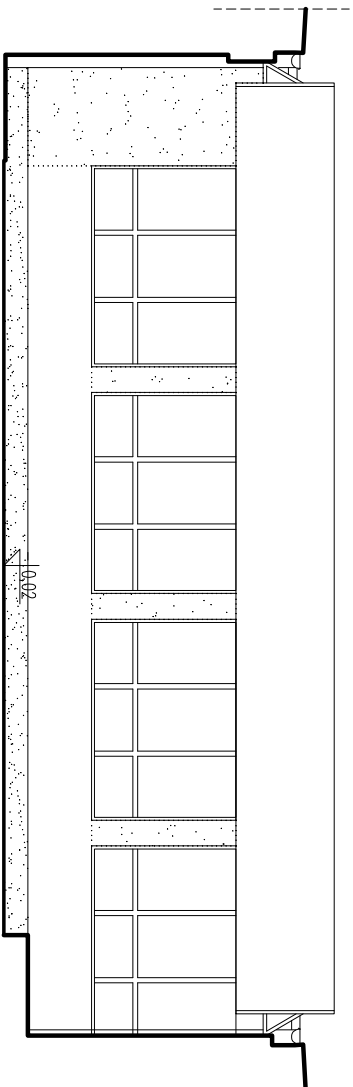
ELEWACJE DZIEDZIŃCA

SKALA 1:100



KOLORYSTYKA ELEWACJI

- 1 SMILE 3043
- 2 ICE 3193
- 3 MOSAIK PUTZ 072
- 4 OSŁONA Z PŁYT
W KOL. SZARONIEBIESKIM



INWENTARYZACJA

nazwa inwestycji:

Przebudowa wraz z rozbudową budynku Sądu Rejonowego i Prokuratury Rejonowej w Puławach położonego przy ul. Lubelskiej 7 w Puławach

adres inwestycji:

ul. Lubelska 7, 24-100 Puławy
dz. nr 3208/1, dz. nr 3105/5

inwestor:

Skarb Państwa - Sąd Apelacyjny w Lublinie
ul. Obrońców Pokoju 1, 20-950 Lublin

jednostka projektowa:

projektant:
mgr inż. arch. Michał Kuś
upr. do proj. w specjalności architektonicznej
Nr 32/SLOKK/2014/II
mgr inż. arch. Artur Wątor
upr. do proj. w specjalności architektonicznej
Nr 9/SLOKK/2014
sprawdzający:
mgr inż. arch. Barbara Zaklińska - Wątor
upr. do proj. w specjalności architektonicznej
Nr 4/10/SLOKK
opracowanie:

numer rzęzi:

R0

data:

26-07-2021

skala rysunku:

1:100

tytuł rysunku:

Elewacje

I-10

wszystkie niezgodności i niedocięcia pisemnie uzgodnić z projektantem, wymiary i rozpięta sprawdzić na budowie

str.