

## INFORMACJA O SYTUACJI HYDROLOGICZNO–METEOROLOGICZNEJ W POLSCE z dnia 26 czerwca 2024 r.

### 1. Ostrzeżenia hydrologiczne

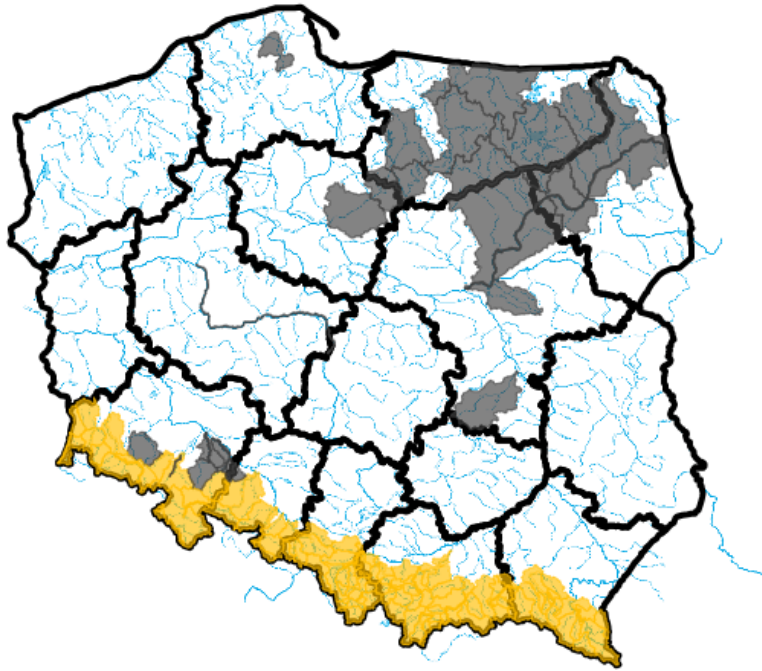
W dniu 26 czerwca 2024 r. (na godz. 11:00) **obowiązują ostrzeżenia hydrologiczne<sup>1</sup> 1 stopnia** dotyczące **gwałtownych wzrostów stanów wody**:

- zlewnie: **Małej Wisły, Soły, Skawy, Raby, górnego oraz środkowego Dunajca, Czarnej Orawy, Ropy, Wisłoki do ujścia Jasiołki, Wisłoka, Sanu do ujścia Osławy, Strwiąża** – od godz. 14:00 dnia 26.06.2024 do godz. 02:00 27.06.2024;

W obszarach występowania prognozowanych opadów burzowych, na mniejszych rzekach oraz w zlewniach zurbanizowanych, mogą wystąpić gwałtowne wzrosty poziomu wody. W zlewniach kontrolowanych, w przypadku wystąpienia szczególnie intensywnych opadów, istnieje możliwość przekroczenia stanów ostrzegawczych.

- **Odra od Chałupek do Koźła, Opawa, Opawica, Olza, Czadeczką, Psina, Ruda, Bierawka, Stradunia, Osobłoga, Nysa Kłodzka do Zb. Nysa, Nysa Kłodzka ze Ścinawką, Nysa Kłodzka od Ścinawki do Zb. Kozielno, Nysa Kłodzka od Zb. Kozielno do Zb. Nysa, Nysa Kłodzka od Zb. Nysa do ujścia, Klikawa, Żydawka, Czermnica, Zdoniowski Potok, Orlica, Oława górna do Zborowic, Bystrzyca górna do Zb. Mietków, Strzegomka do Łażan, Bóbr od Zb. Bukówka do Zb. Pilchowice, Bóbr do Zb. Pilchowice, Bóbr od Zb. Pilchowice do Bobrzycy, Kwisa górna do Zb. Leśna, Kwisa od Zb. Leśna do Nowogrodźca, Czarna Wielka, Ostrożnica, Izera, Nysa Łużycka od granicy RP do Zgorzelca, Nysa Łużycka do Zgorzelca, Nysa Łużycka od Zgorzelca do ujścia** – od godz. 14:00 dnia 26.06.2024 do godz. 02:00 27.06.2024;

W obszarach występowania intensywnych opadów burzowych, prognozowane są wzrosty stanów wody do strefy stanów wysokich. Na mniejszych rzekach wzrosty mogą mieć charakter gwałtowny. W przypadku wystąpienia szczególnie intensywnych opadów, istnieje możliwość punktowego osiągnięcia stanów ostrzegawczych.



Źródło: IMGW-PIB

## 2. Ostrzeżenia meteorologiczne

W dniu 26 czerwca 2024 r. (na godz. 11:00) **obowiązują ostrzeżenia meteorologiczne<sup>1</sup> 2 stopnia** dotyczące **upału**:

- **województwo dolnośląskie** (pow. bolesławiecki, głogowski, górowski, jaworski, legnicki, lubiński, milicki, oleśnicki, oławski, polkowicki, strzeliński, średzki, świdnicki, trzebnicki, wołowski, wrocławski, zgorzelecki, złotoryjski, Legnica, Wrocław), **województwo lubuskie** (pow. krośnieński, międzyrzecki, nowosolski, ślubicki, sulęciński, świebodziński, zielonogórski, żagański, żarski, wschowski, Zielona Góra), **województwo łódzkie** (pow. pajęczański, radomszczański, wieluński, wieruszowski), **województwo małopolskie** (pow. bocheński, brzeski, chrzanowski, dąbrowski, krakowski, miechowski, olkuski, proszowicki, tarnowski, wielicki, Kraków, Tarnów), **województwo opolskie** (pow. brzeski, kluczborski, krapkowicki, namysłowski, oleski, opolski, strzelecki, Opole), **województwo podkarpackie** (pow. dębicki, kolbuszowski, mielecki, nizański, ropczycko-sędziszowski, rzeszowski, stalowowolski, tarnobrzegi, Rzeszów, Tarnobrzeg), **województwo śląskie** (pow. będziński, częstochowski, gliwicki, kłobucki, lubliniecki, myszkowski, tarnogórski, zawierciański, Bytom, Chorzów, Częstochowa, Dąbrowa Górnicza, Gliwice, Jaworzno, Katowice, Mysłowice, Piekary Śląskie, Ruda Śląska, Siemianowice Śląskie, Sosnowiec, Świętochłowice, Zabrze), **województwo świętokrzyskie** (pow. buski, jędrzejowski, kazimierski, kielecki, pińczowski, sandomierski, staszowski, włoszczowski, Kielce), **województwo wielkopolskie** (pow. gostyński, kępiński, krotoszyński, leszczyński, ostrowski, ostrzeszowski, rawicki, wolsztyński, Kalisz, Leszno) – od godz. 12.30 dnia 26.06.2024 do godz. 20.00 dnia 28.06.2024;

Prognozuje się upały. Temperatura maksymalna w dzień od 30°C do 33°C. Temperatura minimalna w nocy od 18°C do 20°C.

- **województwo lubuskie** (pow. gorzowski, strzelecko-drezdenecki, Gorzów Wielkopolski), **województwo wielkopolskie** (pow. chodzieski, czarnkowsko-trzcianecki, gnieźnieński, grodziski, jarociński, kościański, międzychodzki, nowotomyski, obornicki, pleszewski, poznański, słupecki, szamotulski, średzki, śremski, wągrowiecki, wrzesiński, Poznań) – od godz. 12.30 dnia 26.06.2024 do godz. 20.00 dnia 28.06.2024;

Prognozuje się upały. Temperatura maksymalna w dzień od 30°C do 33°C. Temperatura minimalna w nocy od 18°C do 20°C.

- **województwo łódzkie** (pow. bełchatowski, kutnowski, łaski, łęczycki, łowicki, łódzki wschodni, opoczyński, pabianicki, piotrkowski, poddębicki, rawski, sieradzki, skierniewicki, tomaszowski, zduńskowolski, zgierski, brzeziński, Łódź, Piotrków Trybunalski, Skierniewice), **województwo mazowieckie** (pow. białobrzeski, garwoliński, grodziski, grójecki, kozienicki, lipski, otwocki, piaseczyński, pruszkowski, przysuski, radomski, sochaczewski, szydłowiecki, warszawski zachodni, zwoleniński, żyrardowski, Radom, Warszawa), **województwo świętokrzyskie** (pow. konecki, opatowski, ostrowiecki, skarżyski, starachowicki), **województwo wielkopolskie** (pow. kaliski, kolski, koniński, turecki, Konin) – od godz. 12.30 dnia 26.06.2024 do godz. 20.00 dnia 28.06.2024;

Prognozuje się upały. Temperatura maksymalna w dzień 26.06 (środa) od 29°C do 31°C, a 27-28.06 (czwartek-piątek) od 30°C do 33°C. Temperatura minimalna w nocy od 17°C do 21°C.

- **województwo dolnośląskie** (pow. dzierżoniowski, ząbkowicki), **województwo małopolskie** (pow. oświęcimski, wadowicki), **województwo opolskie** (pow. głubczycki, kędzierzyńsko-kozielski, nyski, prudnicki), **województwo śląskie** (pow. bielski, mikołowski, pszczyński, raciborski, rybnicki, bieruńsko-łędziński, wodzisławski, Bielsko-Biała, Jastrzębie-Zdrój, Rybnik, Tychy, Żory) – od godz. 12.30 dnia 26.06.2024 do godz. 18.00 dnia 28.06.2024;

Prognozuje się upały. Temperatura maksymalna w dzień od 29°C do 32°C. Temperatura minimalna w nocy od 17°C do 20°C.

W dniu 26 czerwca 2024 r. (na godz. 11:00) **obowiązują ostrzeżenia meteorologiczne<sup>1</sup> 1 stopnia** dotyczące **burz**:

- **województwo dolnośląskie** (pow. dzierżoniowski, jeleniogórski, kamiennogórski, kłodzki, lubański, lwówecki, wałbrzyski, ząbkowicki, zgorzelecki, Jelenia Góra, Wałbrzych), **województwo małopolskie** (pow. gorlicki, limanowski, myślenicki, nowosądecki, nowotarski, oświęcimski, suski, tatrzański, wadowicki, Nowy Sącz), **województwo opolskie** (pow. głubczycki, kędzierzyńsko-kozielski, nyski, prudnicki), **województwo podkarpackie** (pow. bieszczadzki, jasielski, krośnieński, sanocki, leski, Krosno), **województwo śląskie** (pow. bielski, cieszyński, pszczyński, raciborski, rybnicki, wodzisławski, żywiecki, Bielsko-Biała, Jastrzębie-Zdrój, Rybnik, Żory) – od godz. 14.00 dnia 26.06.2024 do godz. 00.00 dnia 27.06.2024;

Prognozowane są burze, którym miejscami będą towarzyszyć silne opady deszczu od 20 mm do 35 mm oraz porywy wiatru do 70 km/h. Lokalnie grad.



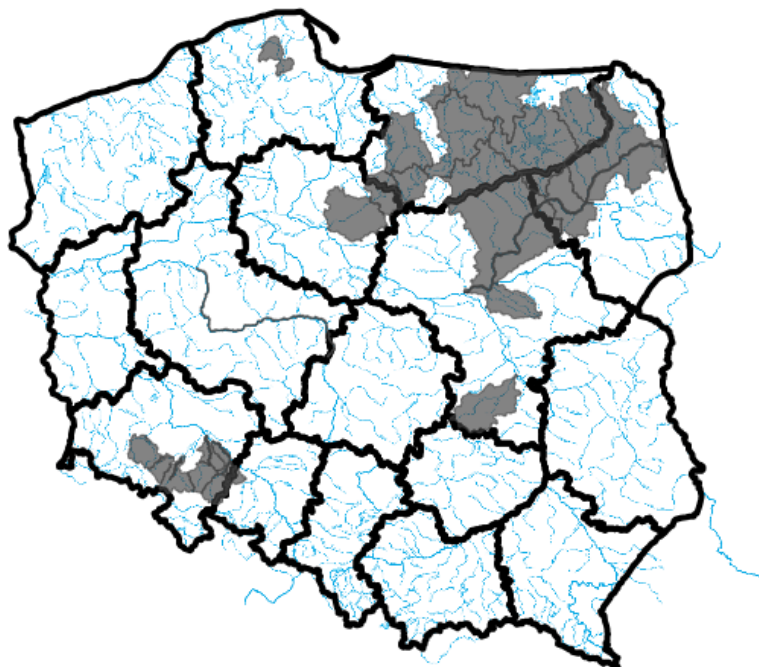
Źródło: IMGW-PIB

### 3. Ostrzeżenia dotyczące suszy

W dniu 26 czerwca 2024 r. (na godz. 11:00) obowiązują **ostrzeżenia dotyczące suszy hydrologicznej**<sup>1</sup>.

W kolejnych dniach spodziewane jest dalsze utrzymywanie się przepływów wody poniżej SNQ w następujących obszarach:

- **Mień** – od 22.05.2024 do odwołania;
- **zlewnia Radomki** – od 27.05.2024 r. do odwołania;
- **Górna Łyna, Dolna Łyna** – od 08.06.2024 r. do odwołania;
- **Drwęca Warmińska** – od 15.06.2024 r. do odwołania;
- **Wel** – od 15.06.2024 r. do odwołania;
- **Kaczawa górna do Dunina** – od 17.06.2024 r. do odwołania;
- **Drwęca od Welu do Rypienicy** – od 18.06.2024 r. do odwołania.
- **Drwęca od źródła do Welu** – od 19.06.2024 r. do odwołania;
- **Łeba od źródła do Lęborka 2** – od 19.06.2024 r. do odwołania;
- **Środkowa Narew** – od 20.06.2024 r. do odwołania;
- **Dolna Narew** – od 20.06.2024 r. do odwołania;
- **Pisa** – od 20.06.2024 r. do odwołania;
- **Górny Ełk, Górna Lega** – od 20.06.2024 r. do odwołania;
- **Warta środkowa od Zb. Jeziorsko do Proсны, Warta środkowa od Proсны do Wełny** – od 20.06.2024 r. do odwołania;
- **Drwęca od Rypienicy do ujścia** – od 21.06.2024 r. do odwołania;
- **zlewnia górnej Bystrzycy do Mietkowa i Strzegomki do Łażan** – od 21.06.2024 r. do odwołania;
- **zlewnie Oławy i Ślęzy** – od 21.06.2024 r. do odwołania;
- **Biebrza** – od 24.06.2024 r. do odwołania.



Źródło: IMGW-PIB

<sup>1</sup> Źródłem prezentowanych danych są informacje zbierane i przetwarzane przez państwową służbę hydrologiczno-meteorologiczną, którymi rozporządza „IMGW-PIB”.

#### **4. Przekroczenia stanów alarmowych i ostrzegawczych**

W dniu 26 czerwca 2024 r. (na godz. 11:00) nie zanotowano przekroczenia stanów ostrzegawczych i alarmowych.

Nie zanotowano opadów o dużej wydajności.

#### **5. Pogotowia i alarmy przeciwpowodziowe.**

Brak.

#### **6. Informacja o zagrożeniach.**

Brak.

#### **7. Wskazanie działań niezbędnych do podjęcia w ciągu najbliższej doby.**

Brak.

#### **8. Aktualna sytuacja hydrologiczna**

##### **Dorzecze Wisły**

Stany wody w dorzeczu Wisły układają się w strefie wody niskiej i średniej. Stan średni zanotowano na Dunajcu, Popradzie, Nidzie, Bystrzycy, Tyśmienicy, Supraśli, Orzycu, Nurcu, Drwęcy i Brdzie oraz lokalnie na Wiśle, Przemszy, Skawie, Rabie, Białej Tarnowskiej, Sanie, Kamiennej, Wieprzu, Narwi, Pisie, Liwcu, Wkrze i Bzurze.

##### **Dorzecze Odry**

Stany wody w dorzeczu Odry układają się w strefie wody niskiej i średniej, lokalnie wysokiej. Stan średni obserwowano na Osobłódze, Widawie, Gwdzie i Inie oraz lokalnie na Odrze, Nysie Kłodzkiej, Bystrzycy, Kaczawie, Bobrze, Prośnie i Noteci. Stan wysoki zanotowano lokalnie na Baryczy, Bobrze i Noteci.

##### **Dorzecza rzek Przymorza, Pregoty i Niemna**

Stany wody w dorzeczach rzek Przymorza, Pregoty i Niemna układają się w strefie wody średniej, lokalnie niskiej i wysokiej. Stan niski obserwowano na Łebie i Węgorapie oraz lokalnie na Łynie. Stan wysoki obserwowano lokalnie na Łynie.

##### **Morze Bałtyckie, Zalew Szczeciński i Zalew Wiślany**

Poziom wody na stacjach morskich układa się w strefie wody średniej.

##### **Obszar administrowany przez RZGW w Białymstoku**

W ciągu ostatniej doby na obszarze administrowanym przez RZGW w Białymstoku nie odnotowano opadów atmosferycznych.

W zlewni **Narwi** i **Biebrzy** obserwowano stabilizację oraz wahania stanu wody związane z pracą urządzeń hydrotechnicznych. Największy wzrost odnotowano na stacji Chraboły rz. Orłanka - 13 cm natomiast największy

spadek na stacji Chełchy rz. Lega - 20 cm. Stany wód utrzymują się w strefie wody średniej i niskiej, punktowo wysokiej.

W zlewni **Łyny i Węgorapy** obserwowano stabilizację i wahania stanu wody związane z pracą urządzeń hydrotechnicznych. Największe spadki odnotowano na stacjach Smokowo rz. Dejna – 18 cm oraz Mieduniszki rz. Węgorapa – 17 cm. Stany wód utrzymują się w strefie wody średniej i niskiej, punktowo wysokiej.

W zlewni **Niemna** obserwowano stabilizację i niewielkie wahania stanu wody związane z pracą urządzeń hydrotechnicznych. Stany wód utrzymują się w strefie wody średniej i niskiej, punktowo wysokiej.

Na **Wielkich Jeziorach Mazurskich** stany wód utrzymują się w strefie wody średniej i niskiej.

W ciągu okresu progностycznego w zlewni **Narwi i Biebrzy** przewiduje się stabilizację i wahania związane z pracą urządzeń hydrotechnicznych. Stany wód utrzymają się w strefie wody średniej i niskiej, lokalnie wysokiej.

W ciągu okresu progностycznego w zlewni **Łyny i Węgorapy** przewiduje się stabilizację i lokalne wahania związane z pracą urządzeń hydrotechnicznych. Stany wód utrzymają się w strefie wody średniej i niskiej, punktowo wysokiej.

W ciągu okresu progностycznego w zlewni **Niemna** przewiduje się stabilizację i lokalne wahania związane z pracą urządzeń hydrotechnicznych. Stany wód utrzymają się w strefie wody średniej i niskiej.

W ciągu najbliższej doby IMGW-PIB prognozuje zachmurzenie małe, okresami umiarkowane. Temperatura maksymalna od 26°C do 29°C. Wiatr słaby, okresami umiarkowany, wschodni i południowo-wschodni. W nocy zachmurzenie małe. Temperatura minimalna od 16°C do 18°C. Wiatr słaby i umiarkowany, południowo-wschodni i wschodni.

### **Obszar administrowany przez RZGW w Bydgoszczy**

W ciągu minionej doby w Regionie Wodnym Noteci nie odnotowano opadów atmosferycznych.

W zlewni rzeki **Noteci** stany wody układają się w strefie stanów niskich, średnich i wysokich.

**Na Kanale Bydgoskim** odnotowano wzrost 2 cm na SW Józefinki, a także spadek 10 cm na SW Czyżkówko, 4 cm na SW Prądy oraz 2 cm na SW Osowa Góra i SW Nakło Wschód.

**Na rzece Dolnej Skanalizowanej Noteci** od m. Nakło nad Notecią do m. Ujście zarejestrowano wzrost 2 cm na SW Nakło Zachód, SW Gromadno i na wodowskazie Białośliwie, a także spadek 2 cm na SW Krostkowo, strefa stanów niskich, średnich i wysokich.

**Poniżej m. Ujście** odnotowano wzrost 10 cm na SW Lipica, a także spadek 8 cm na SW Wieleń, 6 cm na SW Pianówka, 4 cm na SW Mikołajewo, SW Rosko i SW Wrzeszczyna.

**Na rzece Noteci swobodnie płynącej** zarejestrowano stabilizację z tendencją spadku wraz z lokalnym spadkiem do 4 cm w miejscowości Santok, strefa stanów niskich.

**Na rzece Górnej Skanalizowanej Noteci** odnotowano wzrost 2 cm na SW Frydrychowo oraz spadek 4 cm na SW Antoniewo.

W ciągu minionej doby, **na dopływach**, stany rzek układały się w strefie niskich, średnich i wysokich.

**W zlewni rzeki Łobżonka** odnotowano stabilizację, strefa stanów niskich.

**W zlewni rzeki Gwdy**, na górnym odcinku zarejestrowano spadek do 10 cm, z okresowym wahaniami do 39 cm oraz na dolnym odcinku spadek 2 cm, z okresowym wahaniami do 22 cm, strefa stanów średnich i wysokich. Dobowa zmienność przepływu przez EW Ptusza jest konsekwencją prac remontowych umocnień brzegowych na dolnym stanowisku, o których tutaj Zarząd został wcześniej poinformowany. Przewidywany termin zakończenia ww. prac to 15 lipca 2024 r.

**W zlewni rzeki Drawy** zarejestrowano stabilizację z tendencją, strefa stanów niskich.

W ciągu najbliższej doby dla dolnego odcinka Noteci i jego dopływów prognozowana jest stabilizacja oraz spadki. Na górnym odcinku Noteci prognozowana jest stabilizacja oraz spadki. Stany wody będą układać się w strefie stanów niskich, średnich i wysokich.

W ciągu najbliższej doby IMGW-PIB prognozuje zachmurzenie małe, umiarkowane i okresowo duże, temperatura w ciągu dnia wahać się będzie od 26°C na północy do 30°C na południu, temperatura minimalna w nocy spadnie do 16°C, wiatr słaby i umiarkowany, wschodni i południowo-wschodni.

### **Obszar administrowany przez RZGW w Gdańsku**

W ciągu ostatniej doby na obszarze administrowanym przez RZGW w Gdańsku nie odnotowano opadu atmosferycznego powyżej 20 mm.

W regionie wodnym dolnej Wisły przeważają stany średnie.

Na Bałtyku stany średnie.

Na Zalewie Wiślanym strefa stanów średnich.

Na rzekach przymorza stany średnie i niskie, miejscami wysokie.

Na rzekach w zlewni Zalewu Wiślanego stany średnie, miejscami niskie i wysokie.

Na Wiśle stany średnie i niskie.

W południowo-wschodniej części Regionu Wodnego stany średnie, miejscami niskie i wysokie.

W ciągu najbliższej doby IMGW-PIB prognozuje w dzień zachmurzenie małe i umiarkowane, okresami wzrastające do dużego. Głównie w rejonie Zatoki Gdańskiej możliwe przelotne opady deszczu. Temperatura maksymalna od 26°C do 29°C, nad morzem około 21°C. Wiatr słaby i umiarkowany, nad morzem porywisty, z kierunków wschodnich. W nocy zachmurzenie małe i umiarkowane. Temperatura minimalna od 16°C do 19°C. Wiatr słaby i umiarkowany, nad morzem okresami porywisty, południowo-wschodni i wschodni.

### **Obszar administrowany przez RZGW w Gliwicach**

W ciągu ostatniej doby nie odnotowano opadów deszczu powyżej 20 mm.

Stany wody w **Regionie Wodnym Małej Wisły** kształtują się w strefie stanów niskich i średnich.

Stany wody w **Regionie Wodnym Górnej Odry** kształtują się w strefie stanów niskich, średnich i punktowo wysokich.

Na najbliższą dobę IMGW-PIB prognozuje w dzień zachmurzenie małe i umiarkowane, po południu w rejonach podgórskich okresami wzrastające do dużego. Po południu w rejonach podgórskich przelotne opady deszczu i burze, miejscami z gradem. Suma opadów w czasie burz do 35 mm. Temperatura maksymalna od 28°C do 30°C, w rejonach podgórskich od 26°C do 28°C, wysoko w Beskidach od 16°C do 19°C. Wiatr słaby i umiarkowany, południowo-wschodni i wschodni. Wysoko w górach wiatr umiarkowany, południowo-wschodni i południowy. W czasie burz wiatr dość silny, w porywach do 70 km/h, z kierunków zmieniających się. W nocy zachmurzenie małe i umiarkowane, początkowo w rejonach podgórskich duże. Początkowo w rejonach podgórskich przelotne opady deszczu i burze. Suma opadów w czasie burz do 30 mm. Temperatura minimalna od 17°C do 19°C, w rejonach podgórskich od 15°C do 17°C, wysoko w Beskidach od 13°C do 16°C. Wiatr słaby, zmienny, miejscami wschodni. Wysoko w górach wiatr umiarkowany, południowo-wschodni i południowy. W czasie burz wiatr dość silny, w porywach do 60 km/h, z kierunków zmieniających się.

### **Obszar administrowany przez RZGW w Krakowie**

Według danych IMGW-PIB w całym regionie wodnym Górnej-Zachodniej Wisły w ciągu ostatniej doby wystąpiły jedynie śladowe ilości opadu do 1,6 mm.

W ciągu ostatniej doby, na rzekach i potokach regionu, występowały głównie stabilizacje i spadki stanów wód, największe spadki do 21 cm wystąpiły na Wiśle w Czernichowie i do 16 cm w Sandomierzu. Wzrost stanu wody do 10 cm wystąpił na Czarnej Nidzie w Morawicy.

Zwierciadła rzek i potoków w regionie znajdują się w strefie stanów średnich i niskich. W strefie stanów niskich układa się zwierciadło Soły (wraz z dopływami), Górny odcinek Skawy wraz z dopływami (Skawica, Stryszawka,

Wieprzówka), Skawinka, Czarna Orawa, Raba z dopływami, Uszwica, dopływy Dunajca tj. Lepietnica, Ochotnica, Kamienica, Biała Tarnowska w środkowym odcinku, a w zlewni Nidy: Mierzawa, Wiarna Rzeka i Czarna Nida.

Zwierciadło Wisły na administrowanym odcinku układa się w strefie stanów niskich i średnich.

Na najbliższą dobę IMGW PIB prognozuje po południu w rejonach podgórskich przelotne opady deszczu i burze, miejscami z gradem. Suma opadów w czasie burz do 35 mm.

### **Obszar administrowany przez RZGW w Lublinie**

W ciągu ostatniej doby na obszarze administrowanym przez RZGW w Lublinie opad dobowy o sumie powyżej 20 mm nie został zaobserwowany.

**W zlewni Bugu po Krzyczew** obserwowano głównie spadki, oraz punktowo stabilizację i niewielkie wzrosty poziomu wody - w strefie stanów niskich, średnich oraz punktowo wysokich.

**W zlewni Bugu poniżej profilu Krzyczew** obserwowano niewielkie spadki oraz punktowo wzrost i stabilizację poziomu wody, w strefie wody niskiej i średniej.

**Na Bugu po Krzyczew** prognozuje się stabilizację i opadanie poziomu wody - w strefie stanów niskich, średnich oraz punktowo wysokich.

**W zlewni Bugu poniżej profilu Krzyczew** prognozuje spadki oraz stabilizację poziomu wody - w strefie stanów niskich i średnich.

Na najbliższą dobę IMGW-PIB prognozuje zachmurzenie małe. Temperatura maksymalna od 27°C do 29°C. Wiatr słaby, okresami umiarkowany i porywisty, wschodni i południowo-wschodni. W nocy zachmurzenie na ogół małe. Temperatura minimalna od 16°C do 18°C. Wiatr słaby, okresami umiarkowany, wschodni i południowo-wschodni.

### **Obszar administrowany przez RZGW w Poznaniu**

W ciągu minionej doby w regionie wodnym Warty bez opadów.

W regionie wodnym Warty sytuacja stabilna, stany wody przeważnie z niewielkimi spadkami układają w strefie stanów niskich i średnich.

Na **Warcie do zbiornika Poraj** stabilne stany wody, dalej do zbiornika Jeziorsko z kilkucentymetrowymi spadkami układają się w strefie niskich. Na dopływach tego odcinka Warty przeważnie stabilizacja albo niewielkie spadki stanów wody w strefie stanów niskich albo średnich, jedynie na Ordonce (Masłońskie) kilkucentymetrowy wzrost. Na Warcie poniżej zbiornika Jeziorsko stany wody układają się na całej długości w strefie niskich: do Konina spadek związany ze zmniejszeniem odpływu ze zbiornika do -7 cm w Uniejowie, do Kostrzyna n. Odrą stabilne, lokalnie z niewielkimi wahaniami bądź spadkiem. Na dopływach głównie spadki stanów wody do -30 cm na Rgilewce (Grzegorzew) i -15 cm na Lutyni (Raszewy) w strefie niskich i średnich, lokalnie wahania do 30 cm na Powie (Posoka) związane z pracą urządzeń hydrotechnicznych.

W zlewni **Prosny** stany wody z kilkucentymetrowymi spadkami układają się w strefie średnich i niskich, jedynie na dolnej Prośnie ok 25 cm wahania związane z pracą urządzeń hydrotechnicznych.

Na pośrednim stanowisku **Kanału Ślesińskiego** rzędna piętrzenia układa się pomiędzy NPP a MaxPP, a na szczytowym na pomiędzy MinPP a NPP.

Na **Warcie do zbiornika Poraj** przewidywane są stabilne stany wody w strefie niskich, dalej do zbiornika Jeziorsko stany wody również w strefie stanów niskich: początkowo stabilne, poniżej Działoszyna niewielkie spadki. Na dopływach stabilne stany wody w strefie niskich i średnich, lokalnie kilkucentymetrowe spadki bądź wahania. Poniżej zbiornika Jeziorsko na Warcie stany wody w strefie niskich: do Ujścia Prosny kilkucentymetrowe spadki, jedynie w Uniejowie stabilne, do ujścia Noteci stabilne i dalej do Kostrzyna n. Odrą kilkucentymetrowe spadki. Na dopływach tego odcinka, przeważnie stabilne stany wody w strefie niskich i średnich, lokalnie niewielkie spadki bądź wahania związane z pracą urządzeń hydrotechnicznych. W zlewni Prosny stany wody w strefie niskich i średnich: na Prośnie stabilne, lokalnie możliwe niewielkie wahania, na dopływach głównie niewielkie spadki, lokalnie stabilizacja.



W ciągu najbliższej doby zachmurzenie małe i umiarkowane. Bez opadów. Temperatura minimalna od 17°C, maksymalna do 30°C. Wiatr słaby i umiarkowany, wschodni i południowo-wschodni.

### **Obszar administrowany przez RZGW w Rzeszowie**

W ciągu ostatniej doby zaobserwowano śladowe opady w zlewniach Środkowego Sanu, Dolnego Sanu oraz brak opadów na pozostałym obszarze administrowanym przez RZGW w Rzeszowie.

Na obszarze zlewni **Sanu i Wisłoka** stany wód układają się w strefie wody niskiej oraz lokalnie średniej. W ciągu ostatniej doby na większości stacji wodowskazowych zaobserwowano spadek stanu wody. Wzrost stanu wody miał miejsce w przekroju Zapałów na Lubaczówce (2 cm), Biłgoraj na Ładzie (1 cm), Przemyśl na Sanie (1 cm).

Na obszarze **zlewni Wisłoki i Łęgu** stany wód układają się w strefie wody średniej oraz niskiej. W ciągu ostatniej doby na większości stacji wodowskazowych zaobserwowano stabilizację stanu wody. Wzrost stanu wody miał miejsce w przekroju Pustków na Wisłocze (2 cm), Zagorzyce (LSOP) na Budziszu (1 cm).

Na najbliższą dobę IMGW-PIB prognozuje w dzień zachmurzenie małe i umiarkowane. Temperatura maksymalna od 28°C do 30°C. Wiatr słaby i umiarkowany, południowo-wschodni. W nocy zachmurzenie małe i umiarkowane. Temperatura minimalna od 17°C do 19°C. Wiatr słaby, południowo-wschodni.

### **Obszar administrowany przez RZGW w Szczecinie**

Stany wody na wodowskazach **Odry granicznej poniżej ujścia Warty** układają się przeważnie w strefie stanów niskich, lokalnie w Widuchowej w strefie stanów średnich.

W **ujściowym odcinku Odry i na Zalewie Szczecińskim** stany wody układają się w strefie stanów średnich.

Na **odcinku wybrzeża morskiego** stany wody układają się w strefie stanów średnich.

Na rz. **Myśli** stany wody układają się w strefie stanów średnich.

Na rz. **Inie** stany wody układają się w strefie stanów średnich.

Stany **rzek Przymorza Zachodniego** układają się w strefie stanów średnich i niskich.

Na rz. **Redze** stany wody układają się w strefie stanów średnich.

Na rz. **Sąpólnej** stany wody układają się w strefie stanów niskich.

Na rz. **Parsęcie** stany wody układają się w strefie stanów średnich z tendencją spadkową.

Na rz. **Radew** stany wody układają się w strefie stanów średnich.

Na rz. **Grabowa** stany wody układają się w strefie stanów średnich.

Na rz. **Wieprzy** stany wody układają się w strefie stanów średnich z tendencją spadkową.

Na rz. **Studnicy** stany wody rzeki układają się w strefie stanów średnich.

### **Obszar administrowany przez RZGW w Warszawie**

Na obszarze administrowanym przez RZGW w Warszawie opad dobowy powyżej 20 mm nie został zaobserwowany. Obecnie stany wód na obszarze administrowanym przez RZGW w Warszawie układają się w strefie stanów niskich, lokalnie średnich i wysokich.

W ciągu najbliższej doby na **Wiśle** prognozuje się – na stacji: Zawichost stabilizację stanu wody w strefie stanów niskich; od stacji: Annopol do stacji: Dęblin niewielkie spadki stanu wody w strefie stanów niskich; od stacji: Gusin do stacji: Kępa Polska stabilizację stanu wody w strefie stanów niskich, lokalnie na granicy stref stanów niskich i średnich (stacja: Warszawa-Nadwilanówka); na stacji: Włocławek wahania stanu wody w strefie stanów niskich.

Na **dopływach Wisły od Zawichostu do Włocławka** przewiduje się wahania stanu wody w strefie stanów niskich i średnich, lokalnie wysokich.

W ciągu najbliższej doby **na Narwi od Orzyca po ujście** prognozuje się stabilizację stanu wody w strefie stanów niskich, lokalnie wahania stanów wody w strefie stanów niskich (stacja: Orzechowo).

Na dopływach Narwi od Orzyca po ujście przewiduje się wahania stanu wody w strefie stanów średnich, lokalnie niskich i wysokich.

W ciągu najbliższej doby na **Bugu od Liwca do ujścia** prognozuje się stabilizację stanu wody w strefie stanów niskich, lokalnie w strefie stanów średnich (stacja: Popowo).

W ciągu najbliższej doby w regionie administrowanym przez RZGW w Warszawie prognozuje się na całym obszarze brak opadów. Temperatura maksymalna w przedziale od 27°C do 30°C. W Górach Świętokrzyskich około 27°C. Wiatr słaby i umiarkowany, okresami porywisty. W nocy na całym obszarze brak opadów. Temperatura minimalna nocą w przedziale od 16°C do 20°C. Wiatr słaby, okresami umiarkowany.

### Obszar administrowany przez RZGW we Wrocławiu

W minionej dobie nie odnotowano opadów deszczu.

Stany wód na wodowskazach **środkowej Odry** (poniżej ujścia Nysy Kłodzkiej) układają się w strefie stanów średnich i niskich na Odrze skanalizowanej oraz niskich na odcinku swobodnie płynącym.

Stany wód na wodowskazach **dolnej Odry** (powyżej ujścia Warty) układają się w strefie stanów niskich.

Stany wód na **pozostałych wodowskazach** układają się głównie w strefie stanów niskich i średnich oraz lokalnie wysokich.

Obecnie obserwuje się głównie stabilizację stanów wód. Lokalne wzrosty spowodowane są pracą urządzeń hydrotechnicznych.

## 9. Informacja o zbiornikach.

		Zbiorniki retencyjne - ogółem								
		Sytuacja na dzień 26.06.2024 r. na godz. 6 <sup>00</sup> (UTC)								
		Zbiorniki rzeka	Odpływ średni [m <sup>3</sup> /s]	Dopływ średni [m <sup>3</sup> /s]	Poj. aktual. [mln m <sup>3</sup> ]	* Poj. norm. [mln m <sup>3</sup> ]	* Poj. Przy Max PP [mln m <sup>3</sup> ]	*Rezerwa pow. wymagana [mln m <sup>3</sup> ]	Aktualna rez. pow. [mln m <sup>3</sup> ]	Rezerwa do wykorzyst. %
1	2	3	4	5	6	7	8	9		
							6-5	6-4	8/7*100	
RZGW w Białymstoku	1	Zb. Siemianówka (Narew)	2,68	2,68	49,56	64,80	79,10	14,30	29,54	207
RZGW w Bydgoszczy	2	Jez. Gopło (Noteć)	1,44	0,62	7,04	-	21,66	7,70	14,62	190
	3	Zb. Pakość (Mała Noteć)	1,20	0,40	23,34	36,30	42,58	6,30	19,24	305
RZGW w Gliwicach	4	Zb. Goczałkowice **** (Wisła)	1,20	0,00	95,50	118,07	161,25	43,18	65,75	152
	5	Zb. Wisła-Czarne (Wisła)	0,25	0,07	1,71	2,36	4,04	1,68	2,33	139
	6	Zb. Łąka (Pszczynka)	0,54	0,54	7,97	8,01	11,15	3,14	3,18	101
	7	Zb. Kuźnica Wąreżyńska (Przemsza)	0,04	0,00	38,85	39,17	46,28	7,11	7,43	105
	8	Zb. Przeczyce (Przemsza)	0,94	0,59	8,65	17,37	20,29	2,92	11,64	399
	9	Zb. Kozłowa Góra (Brynica)	0,15	0,00	10,13	12,39	15,18	2,79	5,05	181

	10	Zb. Pogoria III (Pogoria)			11,37	11,41	12,03	0,62	0,66	107
	11	Zb. Dzierżno Duże (Kłodnica)	2,00	2,00	61,63	60,14	63,02			
	12	Zb. Pławniowice (Toszecki Potok)			26,57	26,74	29,15	2,41	2,58	107
	13	Zb. Dzierżno Małe (Drama)	0,30	0,16	8,66	9,50	12,30	2,80	3,64	130
	14	Zb. Turawa (Mała Panew)	3,50	1,41	69,62	80,04	92,61	12,57	22,99	183
	15	Zb. Rybnicki ** (Ruda)	0,87	0,38	20,17	22,10	23,50	1,40	3,33	238
RZGW w Krakowie	16	Zb. Czaniec (Soła)	6,20	3,80	0,90	1,30	1,30	0,00	0,00	
	17	Zb. Porąbka (Soła)	3,80	4,90	19,70	22,00	26,50	4,50	6,90	153
	18	Zb. Tresna (Soła) *	4,90	2,20	53,00	53,90	92,70	38,80	39,70	102
	19	Zb. Świnna Poręba (Skawa)	5,40	3,50	100,20	100,70	160,80	60,10	60,60	101
	20	Zb. Dobczyce (Raba) *	2,40	2,90	92,50	92,70	137,70	45,00	45,20	100
	21	Zb. Chańcza (Czarna)	1,20	1,30	11,90	14,20	23,80	9,60	11,80	123
	22	Zb. Czchów (Dunajec)	49,00	45,00	5,80	7,50	7,50	0,00	2,10	
	23	Zb. Rożnów (Dunajec) *	43,00	43,00	86,40	105,80	155,80	50,00	62,20	124
	24	Zb. Czorsztyn (Dunajec)	26,00	19,00	163,30	176,50	238,60	62,10	75,20	121
	25	Zb. Zestawice (Dłubnia)			0,42	0,42	0,73	0,31	0,31	
RZGW w Lublinie	26	Zb. Nielisz (Wieprz)	4,44	9,54	20,51	20,61	28,47	7,86	7,96	101
RZGW w Poznaniu	27	Zb. Jeziorsko (Warta)	16,13	16,13	140,54	142,80	202,04	59,20	61,50	104
	28	Zb. Poraj (Warta)	1,85	1,85	12,50	12,54	20,34	7,80	7,84	101
RZGW w Rzeszowie	29	Zb. Klimkówka (Ropa)	2,00	0,03	22,78	34,54	41,95	10,00	19,17	192
	30	Zb. Besko (Wisłok)	0,90	0,40	6,78	8,41	13,21	6,28	6,43	102
	31	Zb. Solina ** (San)	13,00	6,30	397,43	472,00	472,04	50,00	74,61	149
RZGW w Warszawie	32	Zb. Brody Iłżeckie (Kamienna)	1,17	1,17	5,38	6,72	7,59	0,88	2,21	253
	33	Zb. Wióry (Świślina)	1,10	0,09	19,37	15,73	34,66	18,93	15,29	81
	34	Zb. Sulejów (Pilica)	15,00	14,60	74,18	75,11	84,33	9,22	10,15	110
	35	Zb. Cieszanowice (Luciąża)	0,18	0,10	4,46	7,34	9,10	1,76	4,64	264
	36	Zb. Miedzna (Wąglanka)	0,23	0,24	3,15	3,40	3,80	0,40	0,65	162
	37	Zb. Domaniów (Radomka)	0,70	0,06	5,69	9,90	14,37	4,47	8,68	194

	38	Zb. Włocławek*****(Wisła)	441,00	464,00	366,57	369,880	453,590		rzędna wody górnej: 57,25 m n.p.m.	
	39	Zb. Dębe***** (Narew)	102,00	106,00	89,00	89,960	95,980		rzędna wody górnej: 78,99 m n.p.m.	
RZGW we Wrocławiu	40	Topola (Nysa Kłodzka)	6,70	5,94	14,63	16,50	21,70	5,20	7,10	136
	41	Kozielno (Nysa Kłodzka)	6,70	6,70	11,10	12,90	16,30	3,40	5,20	154
	42	Otmuchów (Nysa Kłodzka)	5,0	7,36	24,78	58,40	129,20	70,80	104,40	147
	43	Nysa (Nysa Kłodzka)	10,0	6,35	57,89	65,70	121,70	56,00	63,80	114
	44	Mietków (Bystrzyca)	2,00	0,19	46,03	63,00	77,20	14,20	31,20	220
	45	Dobromierz (Strzegomka)	0,25	0,03	5,70	10,00	11,40	1,40	5,70	419
	46	Słup (Nysa Szalona)	0,77	0,01	22,48	31,00	38,10	7,10	15,60	220
	47	Bukówka (Bóbr)	0,49	0,12	9,36	12,80	16,70	3,90	7,30	188
	48	Sosnówka (Czerwonka)	0,18	0,01	10,61	10,90	14,80	3,90	4,20	108
	49	Pilchowice ** (Bóbr)	3,90	3,10	21,99	33,00	50,00	17,00	28,00	165
50	Złotniki ** (Kwisa)	0,40	0,60	8,39	10,50	12,10	1,60	3,70	232	
51	Leśna ** (Kwisa)	0,90	0,50	5,86	8,00	16,80	8,80	10,90	124	
52	Lubachów ** (Bystrzyca)	0,80	0,50	4,84	4,90	6,80	1,90	2,00	105	

\* wartości stałe

\*\* Zbiorniki energetyczne

\*\*\*\* Ujęcie wody pitnej

\*\*\*\*\*zbiornik przepływowy

" rzędne piętrzenia zbiornika Włocławek (m n.p.m.): Min PP: 56,5, NPP: 57,3 MaxPP: 57,3

" rzędne piętrzenia zbiornika Dębe (m n.p.m.): Min PP: 78,52, NPP: 79,02 MaxPP: 79,22

### Obszar administrowany przez RZGW w Białymstoku

Zbiornik Siemianówka pracuje zgodnie z obowiązującymi instrukcjami. Aktualna pojemność powodziowa wynosi 29,54 mln m<sup>3</sup>. Zbiornik dysponuje rezerwą powodziową na poziomie 207%.

### Obszar administrowany przez RZGW w Bydgoszczy

Na zbiorniku Pakość na zbiorniku Pakość rzędna piętrzenia wynosi 77,71 m n.p.m. (221 cm > Min PP), odpływ ze zbiornika 1,2 m<sup>3</sup>/s, na zbiorniku Gopło rzędna piętrzenia wynosi 76,71 m n.p.m. (3 cm > NPP, 60 cm < MaxPP), odpływ średni wynosi 1,4 m<sup>3</sup>/s.

## **Obszar administrowany przez RZGW w Gdańsku**

W Regionie Wodnym Dolnej Wisły brak dużych, sztucznych zbiorników wodnych o istotnym znaczeniu przeciwpowodziowym objętych systemem monitorowania w ramach osłony przeciwpowodziowej kraju. Informacje o zbiorniku we Włocławku, który ma znaczenie dla osłony regionu, podaje RZGW w Warszawie.

## **Obszar administrowany przez RZGW w Gliwicach**

Zgodnie zaleceniami OTKZ zbiorniki Dzierżno Duże i Wisła Czarne posiadają obniżony poziom piętrzenia.

Na zbiornikach będących w administracji RZGW w Gliwicach rezerwa powodziowa jest w pełni zachowana.

### Sytuacja w dorzeczu Górnej Odry po stronie czeskiej:

Wszystkie zbiorniki pracują w zakresie pojemności użytkowych i posiadają pełne rezerwy powodziowe (100%).

Źródło informacji - portal Povodí Odry, stan na 26.06.2024 r., godz. 08:40 CEST.

## **Obszar administrowany przez RZGW w Krakowie**

Wszystkie zbiorniki retencyjne posiadają pojemności powodziowe większe niż wymagane w instrukcjach gospodarowania wodą. Sytuacja na zbiornikach jest stabilna i na bieżąco monitorowana.

## **Obszar administrowany przez RZGW w Lublinie**

Zbiornik Nielisz pracuje zgodnie z obowiązującymi instrukcjami. Aktualna pojemność powodziowa wynosi 7,96 mln m<sup>3</sup>. Zbiornik przeciwpowodziowy Nielisz dysponuje rezerwą powodziową 101%. Zbiornik dysponuje pełną rezerwą powodziową. Dopływ śr. do zbiornika przeciwpowodziowego Nielisz wynosi 9,54 m<sup>3</sup>/s. Odpływ śr. ze zbiornika przeciwpowodziowego Nielisz wynosi 4,44 m<sup>3</sup>/s.

## **Obszar administrowany przez RZGW w Poznaniu**

Zbiornik Jeziorsko i zbiornik Poraj posiadają pełne rezerwy powodziowe.

Na zbiorniku Jeziorsko rzędna piętrzenia wynosi 119,94 m n.p.m. (od wczoraj bez zmian, 6 cm poniżej NPP), średni dopływ do zbiornika wynosi 16,13 m<sup>3</sup>/s przy odpływie średnim z ostatniej doby 16,13 m<sup>3</sup>/s. Zbiornik dysponuje rezerwą 61,5 mln m<sup>3</sup>, z możliwością powiększenia o dalsze 20,5 mln m<sup>3</sup> pojemności forsowanej. Na zbiorniku Poraj rzędna piętrzenia wynosi 275,49 m n.p.m. (od wczoraj bez zmian, 1 cm poniżej NPP), średni dopływ do zbiornika wynosi 1,85 m<sup>3</sup>/s przy odpływie średnim z ostatniej doby 1,85 m<sup>3</sup>/s. Zbiornik dysponuje rezerwą 7,8 mln m<sup>3</sup>, z możliwością powiększenia o dalsze 4,1 mln m<sup>3</sup> pojemności forsowanej.

## **Obszar administrowany przez RZGW w Rzeszowie**

Wszystkie zbiorniki administrowane przez RZGW w Rzeszowie posiadają pełne rezerwy powodziowe.

Na zbiorniku Klimkówka rzędna piętrzenia wynosi 391,16 m n.p.m., średni dopływ do zbiornika wynosi 0,03 m<sup>3</sup>/s przy odpływie średnim z ostatniej doby 2,0 m<sup>3</sup>/s. Zbiornik dysponuje rezerwą 19,2 mln m<sup>3</sup>. Na zbiorniku Besko rzędna piętrzenia wynosi 330,52 m n.p.m., średni dopływ do zbiornika wynosi 0,4 m<sup>3</sup>/s przy odpływie średnim z ostatniej doby 0,9 m<sup>3</sup>/s. Zbiornik dysponuje rezerwą 6,4 mln m<sup>3</sup>. Na zbiorniku Solina rzędna piętrzenia wynosi 415,29 m n.p.m., dopływ do zbiornika wynosi 6,3 m<sup>3</sup>/s przy odpływie średnim z ostatniej doby 13,0 m<sup>3</sup>/s. Zbiornik dysponuje rezerwą 74,6 mln m<sup>3</sup>.

## **Obszar administrowany przez RZGW w Warszawie**

Zbiornik wodny Wióry na Świślinie posiada 81% rezerwy powodziowej. Pozostałe zbiorniki mają rezerwy powodziowe większe od wymaganych.

Na Zbiorniku Włocławek dopływ średni dobowy na godz. 6:00 UTC wynosił około 465 m<sup>3</sup>/s, natomiast odpływ około 440 m<sup>3</sup>/s. Rzędna wody dolnej śluzy: 42,84 m n.p.m.

Na Zbiorniku Dębe dopływ średni dobowy na godz. 6:00 UTC wynosił około 105 m<sup>3</sup>/s i był równoważony odpływem. Na Zbiorniku Wodnym Sulejów rzędna wody górnej na godz. 6:00 UTC wynosiła 166,55 m n.p.m.

## **Obszar administrowany przez RZGW we Wrocławiu**

Wszystkie zbiorniki posiadają wolne pojemności powodziowe i dodatkowe. Dopływy do zbiorników kształtują się głównie w strefie stanów średnich i lokalnie niskich. Urządzenia upustowe są drożne, urządzenia manewrowe są sprawne. Suche zbiorniki przeciwpowodziowe nie piętrzą wody. Poldery przeciwpowodziowe nie piętrzą wody. Wszystkie zbiorniki pracują zgodnie z instrukcjami gospodarowania wodą. Poziom piętrzenia na zbiorniku Otmuchów został podwyższony powyżej poziomu piętrzenia zapasu zastrzeżonego oraz sukcesywnie gromadzona jest woda w zbiorniku - w związku z rozpoczęciem kolejnego etapu remontu skarpy odwodnej zbiornika.

## **10. Informacja o żeglowności rzek i stanie urządzeń hydrotechnicznych.**

### **RZGW w Białymstoku**

Wydano Komunikat Nawigacyjny nr 17/2024 informujący o zamknięciu drogi wodnej rzeki Narew w km 150+457 z powodu zamknięcia 3 sekcji jazu elektrowni ENERGA S.A. w Ostrołęce.

Wydano komunikat nawigacyjny nr 16/2024 informujący o niskim stanie wód na drodze wodnej **rzeki Pisy**.

Wydano komunikat nawigacyjny nr 15/2024 informujący, że **od dnia 16 czerwca 2024 r.** zostaną zamknięte dwie sekcje jazu piętrzącego bukłakowego Energa Ostrołęka S.A. **w km 150+457 rzeki Narew**.

Wydano komunikat nawigacyjny nr 13/2024 informujący, że **w dniach 16 lipca – 20 lipca 2024 r. na rzece Netta w Augustowie** odbędzie się impreza sportowa „Konkurs w skokach na Nartach Wodnych Netta Cup 2024 (...)”.

Wydano komunikat nawigacyjny nr 12/2024r- informujący o zmianie planowanych utrudnień dla jednostek pływających **w km 245+900 drogi wodnej rzeki Narew** (miejsowość Wizna).

Wydano komunikat nawigacyjny nr 11/2024 r.- informujący o udostępnieniu dla ruchu jednostek pływających **od dnia 11 czerwca śluzy Przewięź**. Przedmiotowa śluza będzie czynna codziennie w godzinach: 9:00- 20:00.

Wydano komunikat nawigacyjny nr 10/2024 r. – informujący o aktualnej głębokości tranzytowej na drodze wodnej Narew która wynosi 40 cm. W komunikacie zamieszczono wykaz wyłyceń oraz informacje o występujących utrudnieniach **na rzece Narew w km 153+000 oraz w km 245+900** w związku z prowadzonymi pracami przy budowach mostów drogowych.

W związku z niskimi stanami wód na Narwi **od dnia 5 czerwca 2024 r.** zostanie zamknięta jedna sekcja jazu piętrzącego bukłakowego Elektrowni ENERGA Ostrołęka S.A. **w km 150 + 457 rzeki Narew**. Z uwagi na powyższe koryto rzeki Narew o szerokości 40 m od brzegu lewego jest drożne, a na szerokości 20 m od brzegu prawego, podniesiona jest 1 sekcja jazu piętrzącego uniemożliwiająca przejazd obiektów pływających - komunikat nawigacyjny nr 9/2024r

Wydano [komunikat nawigacyjny nr 6/2024r.](#) w sprawie wydłużenia terminu trwającego remontu **na śluzy Przewięź (droga wodna Kanał Augustowski) do dnia 10 czerwca br.**

**Z dniem 6 maja 2024 r.** otwarto dla żeglugi drogę wodną rzeki Pisy oraz System Wielkich Jezior Mazurskich – szczegółowe informacje zawarto w [komunikacie nawigacyjnym nr 4/2024r.](#)

**Z dniem 26 kwietnia 2024r.** otwiera się dla żeglugi drogę wodną **Kanał Augustowski** – szczegółowe informacje zawarto w [komunikacie nawigacyjnym nr 3/2024r.](#)

**Z dniem 26 kwietnia 2024r.** otwiera się dla żeglugi drogę wodną **rzeki Narew** – szczegółowe informacje zawarto w [komunikacie nawigacyjnym nr 2/2024r.](#)

Wydano [komunikat nawigacyjny nr 1/2024](#) informujący o pracach modernizacyjnych na śluzy Przewięź (km 43+500 drogi wodnej Kanału Augustowskiego).

Komunikaty nawigacyjne dostępne są pod adresem: <https://www.gov.pl/wody-polskie-bialystok>

## RZGW w Bydgoszczy

**Komunikaty nawigacyjne** (o przeprowadzanych pracach, awariach, planowanych zamknięciach szlaku, imprezach na wodzie itp.), **bieżące informacje dot. warunków nawigacyjnych** oraz **kompleksowa informacja o żeglowności** znajdują się na stronie internetowej PGW Wody Polskie RZGW w Bydgoszczy w zakładce Komunikaty nawigacyjne, pod adresem: <http://bydgoszcz.wody.gov.pl/komunikaty-nawigacyjne>

Aktualne Komunikaty Nawigacyjne:

- **Nowe:** [Komunikat nawigacyjny nr 16/2024 z 25.06.2024 r.: Zmiana czasu pracy śluz poprzez wydłużenie oraz skrócenie okresu eksploatacji w poszczególnych dniach tygodnia.](#)
- [komunikat nawigacyjny nr 4/2024 z 23.04.2024 r.](#) : otwarcie śródlądowych dróg wodnych;
- [komunikat nawigacyjny nr 9/2024 z 21.05.2024 r.](#): awaria Śluzy Gromadno nr 10 w km 53+400 na Kanale Bydgoskim;
- [komunikat nawigacyjny nr 12/2024 z 07.06.2024 r.](#): wykaszanie porostu roślinności rzecznej na rzece Noteci dolnej w km 68+200 - 106+100;

## RZGW w Gdańsku

Od dnia 27.04.2024 otwarte są wszystkie drogi wodne w Regionie Wodnym Dolnej Wisły.

Informacje szczegółowe, godziny otwarcia śluz i pochylni oraz warunki żeglugi znajdują się w komunikatach nawigacyjnych oraz w codziennej informacji żeglugowej, które publikujemy na naszej stronie internetowej:

[Komunikaty nawigacyjne - Regionalny Zarząd Gospodarki Wodnej w Gdańsku - Portal Gov.pl \(www.gov.pl\)](#)

## RZGW w Gliwicach

### KANAŁ GLIWICKI:

Z uwagi na prace remontowe od dnia 28.05.2024 r. od godz. 06:00 zamyka dla żeglugi komorę południową Śluzy Kłodnica w km 3+630 Kanału Gliwickiego. Informacja o przywróceniu żeglugi przez komorę południową zostanie opublikowana oddzielnym komunikatem. W tym okresie śluzowania odbywać się będą wyłącznie komorą północną.

Informujemy, że z uwagi na treść punktu 1 działań interwencyjnych zawartych w Załączniku nr 2 do Protokołu z posiedzenia Zespołu Zarządzania Kryzysowego Ministra Klimatu i Środowiska z dnia 14 maja 2024 r., od godziny 6:00 dnia 16.05.2024 r. ograniczone zostają śluzowania jednostek pływających na Śluzie Dzierżno w km 30+890 Kanału Gliwickiego. Szczegóły w [komunikacie nawigacyjnym nr 9/2024](#).

Ograniczone zostają śluzowania jednostek pływających na Śluzie Dzierżno w km 30+890 Kanału Gliwickiego. Termin i godziny śluzowań należy uzgodnić z administratorem Kanału Gliwickiego tj. Zarządem Zlewni w Gliwicach.

Śluzowania z sekcji VI na sekcję V realizowane będą w godzinach: 8:00, 10:00, 12:00, 14:00, 16:00, 18:00 i 20:00. Śluzowania oraz z sekcji V na VI realizowane będą w godzinach: 7:00, 9:00, 11:00, 13:00, 15:00, 17:00, 19:00 i 21:00.

Od dnia 25.03.2024 r. od godz. 06:00 otwiera dla żeglugi Kanał Gliwicki w km 0+000 – 39+400 oraz Kanał Kędzierzyński w km 0+000 – 5+600.

### ODRA

Szlak żeglugowy otwarty z następującymi ograniczeniami:

1. Rzeka Odra w km 51+000 – 88+000:
  - Przy stanie wodowskazowym na posterunku Racibórz Miedonia poniżej 180 cm szlak żeglugowy zamknięty dla żeglugi;
  - Przy stanie wodowskazowym na posterunku Racibórz Miedonia w zakresie 180 – 210 cm szlak żeglugowy otwarty z ograniczeniami. Możliwa żegluga jednostek o zanurzeniu do 50 cm;
  - Przy stanie wodowskazowym na posterunku Racibórz-Miedonia w zakresie 210 - 400 cm szlak żeglugowy otwarty (parametry drogi wodnej dla klasy Ia).

- Utrudnienia na szlaku – mogą występować lokalne utrudnienia w postaci zalegających w korycie rzeki konarów drzew i gałęzi. W związku z powyższym prosimy o zachowanie szczególnej ostrożności w trakcie rejsu.

2. Rzeka Odra w km 88+000 – 95+540 – głębokość tranzytowa 80 cm.
3. Rzeka Odra w km 95+540 – 98+600 – głębokość tranzytowa 120 cm,
4. Rzeka Odra w km 98+600 – 157+700 – głębokość tranzytowa 140 cm,
5. Rzeka Odra w km 157+700 – 181+300 – głębokość tranzytowa 140 cm,

W związku z prowadzonymi pracami remontowymi śluzy pociągowej Stopnia Wodnego Zawada w km 174+850 ODW, przejście jednostek przez ten obiekt hydrotechniczny możliwe będzie wyłącznie małą komorą o długości 55 m oraz szerokości 9,6 m. Szczegóły w komunikacie nawigacyjnym nr 2/2024 z dnia 16.02.2024 r.

Komunikaty nawigacyjne dostępne są pod adresem: <https://gliwice.wody.gov.pl/komunikaty-nawigacyjne>.

## RZGW w Krakowie

Zgodnie z treścią komunikatu nawigacyjnego nr 18/2024 z dnia 17.05.2024, w związku z przedłużającymi się pracami związanymi z wymianą szafy sterowniczej śluza w Borku Szlacheckim będzie zamknięta dla ruchu żeglugowego od 19 maja 2024 r. do odwołania.

Zgodnie z treścią [komunikatu nawigacyjnego nr 8/2024 z dnia 16.02.2024 r.](#) w związku z ustąpieniem zjawisk lodowych, od dnia 16 lutego 2024 r. śluzy na drodze wodnej Górnej Wisły, przy stopniach wodnych ZOH łączany (śluga Borek Szlachecki), Kościuszko i Dąbie zostają otwarte dla żeglugi. Ze względu na występujące awarie i prowadzone prace remontowe śluzy przy stopniach wodnych Dwory, Smolice i Przewóz pozostają zamknięte dla żeglugi do odwołania.

Zgodnie z treścią [komunikatu nawigacyjnego nr 21/2023](#) z dnia 26.06.2023 r., w związku z rozpoczęciem prac remontowych lewego przęsła bramy przeciwpowodziowej na Kanale Łączany-Skawina, od dnia 27 czerwca 2023 r. do odwołania lewe przęsło będzie zamknięte dla żeglugi, a żegluga będzie odbywać się prawym przęsłem.

Zgodnie z treścią [komunikatu nawigacyjnego nr 16/2022](#), z dnia 08.07.2022 r. informujemy, że w związku z prowadzonymi pracami remontowymi kierownicy w awanporcie dolnym **stopnia wodnego Kościuszko**, z uwagi na bezpieczeństwo użytkowników drogi wodnej, **od dnia 08 lipca 2022 r. do odwołania zawieszona zostanie żegluga w porze nocnej.**

Zgodnie z treścią [komunikatu nawigacyjnego nr 13/2022](#), z dnia 15.06.2022 r. informujemy, że od dnia **14.06.2022 r. szlak żeglugowy na rzece Wiśle od km 61+200 (Tynec) do km 79+150 jest oznakowany** zgodnie z §5.02

Rozporządzenia Ministra Infrastruktury z dnia 28 kwietnia 2003 r. w sprawie przepisów żeglugowych na śródlądowych drogach wodnych (Dz.U z 2003 r. nr 212 poz. 2027) i odpowiada wymogom regulującym zasady uprawiania żeglugi w porze nocnej. Z żeglugi nocnej tymczasowo wyłączony jest odcinek od km 79+150 do km 80870 (stopień wodny Dąbie) z uwagi na modernizację linii kolejowej, w tym mostu kolejowego przez rzekę Wisłę.

Zgodnie z treścią [komunikatu nawigacyjnego nr 8/2022](#), od dnia 17.05.2022 r. **mogą nastąpić utrudnienia w żegludze, z uwagi na okresowe uruchamianie progu piętrzącego Elektrowni w Połańcu**, zlokalizowanego w km 223+650 rzeki Wisły.

Zgodnie z treścią [komunikatu nawigacyjnego nr 5/2022](#) w związku z prowadzonymi pracami remontowymi na **stopniu wodnym Kościuszko**, od dnia 09 maja 2022 r. do odwołania, w robocze dni tygodnia: od poniedziałku do czwartku w godzinach 7.00 do 18.00 oraz w piątek w godzinach 7.00 do 15.00 **wprowadza się następujące godziny śluzowań**: w górę rzeki : 8.00, 11.15, 14.00, 16.00, 18.00 w dół rzeki : 9.30, 13.00, 15.30, 17.30

Szlak żeglowny na odcinku od km 0+600 do 92+600 Wisły otwarty dla żeglugi przy ograniczeniu jego parametrów wskazanych w załącznikach [utrudnienia 1](#), [utrudnienia 2](#), [utrudnienia 3](#). W km 79+000 do km 80+900 mogą wystąpić dodatkowe utrudnienia w żegludze w związku z realizacją prac pn. „Prace na linii kolejowej E30 na odcinku Kraków Główny Towarowy – Rudzice wraz z dobudową torów linii aglomeracyjnej”. Na czas prowadzenia prac szlak żeglowny oznakowany został dodatkowymi znakami żeglugowymi, a odcinek drogi wodnej od km 79+100 do km 80+900



(Stopień Wodny Dąbie) zostanie wyłączony z uprawiania żeglugi nocnej i oznakowany sygnalizacją świetlną. Od km 92+600 do km 295+200 - odcinek otwarty dla żeglugi. Wymagana głębokość tranzytowa wynosząca 1,6 m lokalnie nie jest zachowana. Szczegóły znajdują się w załączniku [utrudnienia 4](#), [utrudnienia 5](#), [utrudnienia 6](#).

Komunikaty nawigacyjne dostępne są pod adresem: <http://krakow.wody.gov.pl/komunikaty-nawigacyjne>

## RZGW w Lublinie

Z uwagi na obecną sytuację hydrologiczną głębokość tranzytowa drogi wodnej rzeki Bug na wskazanym odcinku wynosi 40 cm, przy stanie wody na wodowskazach: Zabuze – 263 cm, Frankopol - 92 cm i Małkinia Górna – 147 cm. Szczegółowe informacje zawarto w komunikacie nawigacyjnym nr 2/2024 r.

Oznakowanie szlaku żeglownego zostało wystawione na następującym odcinku drogi wodnej:

- rzeka Bug od km 42+200 do 224+200

W związku z powyższym wyżej wymieniony odcinek drogi wodnej jest od dnia 26 kwietnia otwarty - szczegółowe informacje zawarto w komunikacie nawigacyjnym nr 1/2024 r.

Komunikaty nawigacyjne dostępne są pod adresem: <http://lublin.wody.gov.pl/komunikaty-nawigacyjne>

## RZGW w Poznaniu

Na obszarze administrowanym przez RZGW w Poznaniu otwarte dla żeglugi są wszystkie drogi wodne, tj.:

- rzeka Warta w km 0+000 – 406+600 (komunikat nawigacyjny nr 6/2024, 8/2024, 10/2024, 11/2024);
- Kanał Ślesiński w km 0+000 – 26+460 (komunikat nawigacyjny nr 7/2024),

za wyjątkiem Warty na odcinku km 209+500 – 216+000, gdzie w dniach 4-7, 12, 17-20, 26 czerwca w wybranych godzinach prowadzone są ćwiczenia na poligonie Biedrusko (komunikat nr 17/2024).

## RZGW w Szczecinie

**Nowe:** W dniu 27 czerwca 2024 r. w km 25,35 rzeki Odry Zachodniej w godz. 10.00-12.00 przeprowadzone zostaną ćwiczenia z wykorzystaniem przeprawy promowej. Miejsce ćwiczeń zostanie oznakowane zgodnie z obowiązującymi przepisami żeglugowymi.

W związku z wydarzeniem pn. „Światowe Dni Hydrografii WHD 2024” dnia 28.06.2024 r. w godz. 12:00 – 15:00 zamyka się dla żeglugi odcinek zachodniego pasa ruchu na rz. Odrze Zachodniej przy Bulwarze Chrobrego od miejsca cumowania jednostki *Nawigator XII* do miejsca cumowania jednostki *Planeta I*. Szczegóły dostępne są u administratora odcinka tj. w Urzędzie Morskim w Szczecinie.

Od dnia 21.05.2024 r. dopuszczona jest żegluga w porze nocnej na następujących odcinkach w administracji RZGW w Szczecinie, za wyjątkiem:

- profilu mostowego w km 580,0 (most autostrada A-2 – Świecko),
- profilu mostowego w km 584,2 (most drogowy Słubice – Frankfurt nad Odrą),
- profilu mostowego w km 615,1 (most kolejowy).

O otwarciu powyższych odcinków RZGW Szczecin poinformuje oddzielnym komunikatem nawigacyjnym. Szczegóły w komunikatach nawigacyjnych nr [07/2024](#), nr [08/2024](#), oraz nr [09/2024](#).

Informujemy, że w km 26,3 rz. Odry Zachodniej na prawym brzegu znajdują się zatopiony wrak jachtu (rejon m. Siadło Dolne). Wrak oznaczony jest za pomocą żółtej pławy nawigacyjnej. Prosimy zachować szczególną ostrożność.

Informujemy, że z związku z usuwaniem materiałów niebezpiecznych na skońnicy Schwedt na odcinku w km 0,5 – 3,4 w terminie od 20.10.2022 r. do 31.12.2026 r. dochodzić będzie do utrudnień w ruchu żeglugowym. Na czas prowadzenia prac zabezpieczona jest możliwość przejazdu przez skońnicę Schwedt. Prosimy zwracać szczególną uwagę na wystawione oznakowanie nawigacyjne.

W dniach **01.08.2022 - 30.09.2024** z powodu prac budowlanych związanych z przeciwpowodziową ścianką mobilną **we Frankfurcie nad Odrą w km 582,7 – 585,9** dochodzić będzie do utrudnień w ruchu żeglugowym.

Komunikaty nawigacyjne dostępne są pod adresem: <https://szczecin.wody.gov.pl/komunikaty-nawigacyjne>.

## RZGW w Warszawie

Na odcinku drogi wodnej Wisły w km 510+000 – 515+000, to znaczy od rejonu mostu Łazienkowskiego do rejonu mostu Gdańskiego w Warszawie, obowiązuje ograniczenie prędkości do 12 km/h i zakaz wytwarzania fal. W związku z powyższym osoby korzystające z drogi wodnej Wisły w Warszawie proszone są o zastosowanie się do powyżej zapisanych zakazów i ograniczeń. Ewentualnie zapoznać się z wiadomościami publikowanymi na stronie internetowej: <https://www.gov.pl/web/wody-polskie-warszawa/komunikaty-nawigacyjne/>

Oznakowanie nawigacyjne zostało wystawione na drodze wodnej Wisły w km 295+200 – 431+900, to znaczy od ujścia Sanny do ujścia Radomki. W związku z powyższym **droga wodna Wisły od ujścia Sanny do ujścia Radomki jest otwarta od dnia 7 maja 2024 r.** Głębokość tranzytowa na poniżej opisanych odcinkach w dniu 7 maja 2024 r. wynosi: w km 295+200 – 324+200 jest równa 84 cm – przy stanie wody na wodowskaziu Annapol równym 237 cm, w km 324+200 – 341+000 jest równa 151 cm – przy stanie wody na wodowskaziu Annapol równym 237 cm, w km 341+000 – 362+600 jest równa 75 cm – przy stanie wody na wodowskaziu Puławy Azoty równym 170 cm, w km 362+600 – 391+800 jest równa 49 cm – przy stanie wody na wodowskaziu Puławy Azoty równym 170 cm, w km 391+800 – 404+800 jest równa 97 cm – przy stanie wody na wodowskaziu Dęblin równym 187 cm, w km 404+800 – 425+950 jest równa 78 cm – przy stanie wody na wodowskaziu Dęblin równym 187 cm, w km 425+950 – 431+900 jest równa 108 cm – przy stanie wody na wodowskaziu Dęblin równym 187 cm. Aktualne stany wody dostępne są pod adresem: <https://hydro.imgw.pl/>. Ewentualnie zapoznać się z wiadomościami publikowanymi na stronie internetowej: <https://www.gov.pl/web/wody-polskie-warszawa/komunikaty-nawigacyjne/>.

Oznakowanie nawigacyjne zostało wystawione na drodze wodnej Bugu w km 0+000 – 18+000 to znaczy od ujścia Bugu do Narwi do rejonu miejscowości Somianka. W związku z powyższym droga wodna Bugu od ujścia Bugu do Narwi do rejonu miejscowości Somianka jest otwarta od dnia 6 maja 2024 r. Głębokość tranzytowa na omawianym odcinku w dniu 6 maja 2024 r. jest równa 81 cm – przy stanie wody na wodowskaziu Wyszków równym 284 cm. Aktualne stany wody dostępne są pod adresem: <https://hydro.imgw.pl/>. Ewentualnie zapoznać się z wiadomościami publikowanymi na stronie internetowej: <https://www.gov.pl/web/wody-polskie-warszawa/komunikaty-nawigacyjne/>

Oznakowanie nawigacyjne zostało wystawione na drodze wodnej Wisły w km 551+000 – 620+000, to znaczy od ujścia Narwi do rejonu Kępy Ośnickiej. W związku z powyższym droga wodna Wisły od ujścia Narwi do rejonu Kępy Ośnickiej jest otwarta od dnia 30 kwietnia 2024 r.

Głębokość tranzytowa na poniżej opisanych odcinkach w dniu 30 kwietnia 2024 r. wynosi:

- w km 551+000 – 590+000 jest równa 95 cm – przy stanie wody na wodowskaziu Wyszogród równym 373 cm,
- w km 590+000 – 610+000 jest równa 166 cm – przy stanie wody na wodowskaziu Kępa Polska równym 305 cm,
- w km 610+000 – 620+000 jest równa 191 cm – przy stanie wody na wodowskaziu Kępa Polska równym 305 cm.

Aktualne stany wody dostępne są pod adresem: <https://hydro.imgw.pl/>. Ewentualnie zapoznać się z wiadomościami publikowanymi na stronie internetowej: <https://www.gov.pl/web/wody-polskie-warszawa/komunikaty-nawigacyjne/>

Oznakowanie nawigacyjne zostało wystawione na drodze wodnej Bugu w km 18+000 – 42+200, to znaczy od rejonu miejscowości Somianka do ujścia Liwca. W związku z powyższym droga wodna Bugu od rejonu miejscowości Somianka do ujścia Liwca jest otwarta od dnia 30 kwietnia 2024 r. Głębokość tranzytowa na omawianym odcinku jest w dniu 30 kwietnia 2024 r. równa 129 cm – przy stanie wody na wodowskaziu Wyszków równym 307 cm. Aktualne stany wody dostępne są pod adresem: <https://hydro.imgw.pl/>. Ewentualnie zapoznać się

z wiadomościami publikowanymi na stronie internetowej: <https://www.gov.pl/web/wody-polskie-warszawa/komunikaty-nawigacyjne/>

Oznakowanie nawigacyjne zostało wystawione na drodze wodnej Narwi w km 21+600 – 83+500, to znaczy od Stopnia Wodnego Dębe do ujścia Orzyca. W związku z powyższym droga wodna Narwi na odcinku od Stopnia Wodnego Dębe do ujścia Orzyca jest otwarta od dnia 30 kwietnia 2024 r. Głębokość tranzytowa na poniżej opisanych odcinkach w dniu 30 kwietnia 2024 r. wynosi:

- w km 21+600 – 38+000 jest równa 188 cm – przy rzędnej wody górnej na Stopniu Wodnym Dębe równej 79,00 m n.p.m.
- w km 38+000 - 62+800 jest równa 100 cm – przy stanie wody na wodowskaziu Zambski Kościelne równym 254 cm,
- w km 62+800 - 83+500 jest równa 140 cm – przy stanie wody na wodowskaziu Zambski Kościelne równym 254 cm.

Aktualne stany wody i rzędnej wody górnej na Stopniu Wodnym Dębe (aktualizowanej raz na dobę) dostępne są pod adresem: <https://hydro.imgw.pl/>. Ewentualnie zapoznać się z wiadomościami publikowanymi na stronie internetowej: <https://www.gov.pl/web/wody-polskie-warszawa/komunikaty-nawigacyjne/>

Oznakowanie nawigacyjne zostało wystawione na drodze wodnej Wisły w km 456+700 – 494+100, to znaczy od ujścia Pilicy do ujścia Jeziorki. W związku z powyższym droga wodna Wisły w km 456+700 – 494+100 jest od dnia 30 kwietnia 2024 r. otwarta. Głębokość tranzytowa na opisanym odcinku w dniu 30 kwietnia 2024 r. jest równa 125 cm – przy stanie wody na wodowskaziu Gusin równym 111 cm. Aktualne stany wody dostępne są pod adresem: <https://hydro.imgw.pl/>. W celu uzyskania dodatkowych informacji o warunkach żeglugowych dla przedmiotowego odcinka Wisły należy kontaktować się w dni robocze w godz. 7.00-15.00 z Zespołem Wsparcia Technicznego Zarządu Zlewni w Warszawie (tel. 22 58 70 473). Ewentualnie zapoznać się z wiadomościami publikowanymi na stronie internetowej: <https://www.gov.pl/web/wody-polskie-warszawa/komunikaty-nawigacyjne/>

Oznakowanie nawigacyjne zostało wystawione na drodze wodnej Wisły w km 431+900 – 456+700, to znaczy od ujścia Radomki do ujścia Pilicy. W związku z powyższym droga wodna Wisły w km 431+900-456+700 jest od dnia 24.04.2024 r. otwarta. Głębokość tranzytowa na omawianym odcinku jest w dniu 24.04.2024 r. równa 0,3 m przy stanie wody 86 cm na wodowskaziu Gusin. Aktualne stany wody dostępne są pod adresem: <https://hydro.imgw.pl/>. W celu uzyskania dodatkowych informacji o warunkach żeglugowych dla przedmiotowego odcinka Wisły należy kontaktować się w dni robocze w godz. 7.00-15.00 z Zespołem Wsparcia Technicznego Zarządu Zlewni w Warszawie (tel. 22 58 70 473). Szczegóły dostępne są pod adresem: <https://www.gov.pl/web/wody-polskie-warszawa/komunikaty-nawigacyjne>.

Oznakowanie nawigacyjne zostało wystawione na drodze wodnej Narwi w km 21+600 – 38+000 to znaczy od Stopnia Wodnego Dębe do ujścia Bugu. W związku z powyższym droga wodna Narwi na odcinku od Stopnia Wodnego Dębe do ujścia Bugu jest otwarta od dnia 12 kwietnia 2024 r. Głębokość tranzytowa na omawianym odcinku jest w dniu 12 kwietnia 2024 r. równa 190 cm – przy rzędnej wody górnej na Stopniu Wodnym Dębe równej 79,02 m n.p.m. Aktualna rzędna wody górnej na Stopniu Wodnym Dębe dostępna jest pod adresem: <https://www.gov.pl/web/wody-polskie-warszawa/sytuacja-hydrologiczna>.

Śluza Żerań pracuje zgodnie z następującymi zasadami:

- czynna codziennie od poniedziałku do niedzieli i w dni świąteczne w godzinach: 7.00 – 15.00,
- w miesiącach od maja do września – w każdy piątek, sobotę, niedzielę i święto czas pracy śluzy wydłużony do godziny 19.00,
- ostatnie śluzowanie rozpoczyna się nie później niż na pół godziny przed końcem czasu pracy śluzy, to znaczy odpowiednio o 14.30 albo 18.30, ze względu na długi czas trwania śluzowania.

Szczegółowe informacje na temat aktualnej możliwości śluzowania można uzyskać pod numerem telefonu: 22 811 47 20. Ewentualnie zapoznać się z wiadomościami publikowanymi na stronie internetowej: <https://www.gov.pl/web/wody-polskie-warszawa/komunikaty-nawigacyjne/>

Droga wodna Kanału Żerańskiego w km 0+000 – 17+200, to znaczy od Wisły do Jeziora Zegrzyńskiego, jest otwarta od dnia 12 kwietnia 2024 r. Głębokość tranzytowa na omawianym odcinku jest w dniu 12 kwietnia 2024 r. równa 120 cm. W celu uzyskania dodatkowych informacji o warunkach żeglugowych na Kanale Żerańskim należy kontaktować się:

- dla odcinka od km 0+000 do km 9+200 w dni robocze w godz. 8.00-15.00 z Zespołem Wsparcia Technicznego Zarządu Zlewni w Warszawie tel. 22 58 70 473,
- dla odcinka od 9+200 do km 16+400 w dni robocze w godz. 08.00-16.00 z Nadzorem Wodnym Wołomin tel. 22 763 96 10,
- dla odcinka od 16+400 do km 17+200 w dni robocze w godz. 07.00-15.00 z Obiektem Hydrotechnicznym Dębe tel. 22 782 30 00.

Ewentualnie zapoznać się z wiadomościami publikowanymi na stronie internetowej: <https://www.gov.pl/web/wody-polskie-warszawa/komunikaty-nawigacyjne/>

Oznakowanie nawigacyjne zostało wystawione na drodze wodnej Wisły w km 520+000 – 551+000, to znaczy od połączenia z Kanałem Żerańskim do ujścia rz. Narwi. W związku z powyższym droga wodna Wisły w km 520+000 – 551+000 jest otwarta od dnia 2 kwietnia 2024 r. Głębokość tranzytowa na omawianym odcinku jest w dniu 2 kwietnia 2024 r. równa 103 cm – przy stanie wody na wodowskazie Warszawa-Bulwary równym 166 cm. Szczegóły dostępne są pod adresem: <https://www.gov.pl/web/wody-polskie-warszawa/komunikaty-nawigacyjne>

Oznakowanie nawigacyjne zostało wystawione na drodze wodnej Wisły w km 494+100 – 520+000, to znaczy od ujścia Jeziorki do wejścia do Kanału Żerańskiego. W związku z powyższym droga wodna Wisły w km 494+100 – 520+000 jest otwarta od dnia 28 marca 2024 r. Ponadto informujemy, że oznakowanie drogi wodnej Wisły w km 510+600 – 515+600, to znaczy od mostu Łazienkowskiego do Gdańskiego w Warszawie jest przystosowane do żeglugi całodobowej. Dla jednostek pływających korzystających z omawianego odcinka drogi wodnej w godzinach od zmierzchu do świtu wprowadza się ograniczenie prędkości względem brzegu do 8 km/h dla ruchu w górę rzeki oraz do 10 km/h dla ruchu w dół rzeki. Szczegóły dostępne są pod adresem: [Komunikat Nawigacyjny 03/2024](#).

W rejonie km 513+500 drogi wodnej Wisły, tj. między Mostem Świętokrzyskim, a Śląsko-Dąbrowskim w Warszawie trwają roboty związane z budową mostu pieszo-rowerowego przez Wisłę. W związku z powyższym, ze względu na ruch jednostek pływających Wykonawcy oraz trwające prace budowlane osoby korzystające z drogi wodnej Wisły w omawianym rejonie proszone są o zachowanie szczególnej ostrożności. Szczegóły w [komunikacie nawigacyjnym nr 8/2022](#).

W związku z wybudowaniem tymczasowego progu podpiętrżającego wodę dla Elektrowni Kozienice, szlak żeglowny w km 425+950 rzeki Wisły w okolicy miejscowości Świerże Górne pozostaje zamknięty. Informacje na temat możliwości pokonania progu przez jednostki pływające dostępne są na stronie internetowej Enea S.A. Szczegóły w [komunikacie nawigacyjnym nr 4/2022](#).

Komunikaty nawigacyjne dostępne są pod adresem: <http://warszawa.wody.gov.pl/komunikaty-nawigacyjne>.

## **RZGW we Wrocławiu**

Odrzańska Droga Wodna jest otwarta dla żeglugi.

Wszystkie Komunikaty Nawigacyjne oraz szczegółowe informacje żeglugowe znajdują się na stronie internetowej PGW WP RZGW we Wrocławiu w zakładce: [AKTUALNOŚCI - Komunikaty nawigacyjne / Serwis mapowy](#).

## 11. Inne informacje

1. Na terenie RZGW w Gliwicach w dniu 25.06.2024 r. wpłynęła informacja od mieszkańca Zawady – o wywrocie drzewa do rzeki. W związku z tym, w dniu 25.06.2024 r., pracownicy Nadzoru Wodnego w Strzelcach Opolskich dokonali oględzin w terenie. Stwierdzono, że wywrot drzewa miał miejsce na rzece Jemielnica, a przedmiotowa topola znajdująca się na skarpie prawej, przewróciła się na posesję zgłaszającego w dniu wczorajszym. Mając na uwadze powyższe, drzewo, które stanowi aktualnie zagrożenie dla mieszkańców posesji, zostanie zgłoszone do pilnego usunięcia przez Zespół Wsparcia Technicznego ZZ Opole.
2. Na terenie RZGW w Gliwicach w związku ze zgłoszeniami telefonicznym związanymi z uszkodzeniami drzewostanu rosnącego w zbliżeniu do cieków administrowanych przez PGW WP pracownicy nadzoru dokonali przeglądu uszkodzonych, przewróconych drzew we wskazanych lokalizacjach:
  - a. Górki Wielki, brzegi potoku Wschodnica w okolicy Parkingu przy ul. Bielskiej - większość z uszkodzonych/przewróconych drzew rosta poza działką korytową potoku Wschodnica. Ze względu na zagrożenia jakie stwarza znajdujący się w korycie cieku rumosz drzewny podjęto decyzje o konieczności oczyszczenia koryta z zalegających gałęzi oraz przewróconych drzew.
  - b. Ścieżka na prawobrzeżnym wale w Ochabach Małych - powalone drzewa uszkodziły nawierzchnie asfaltową. Korona drzewa natomiast w swym zasięgu uszkodziła plony pszenicy. Podjęto wspólnie z wydziałem dróg UG Skoczów działania konieczne do usunięcia drzew.
  - c. Brenna obręb cieku Śniegotny, uszkodzony płot Parceli przy ul. Kormany - uszkodzeniu zostały trzy panele płotu systemowego. Po skontaktowaniu się z właścicielem podjęte zostaną działania związane z usunięciem wiatrołomu.
  - d. Przewrócone drzewa na lewym brzegu rz. Wisły w m. Drogomyśl - wywrot drzewa na ścieżce na lewobrzeżnym wale w Ochabach. Drzewo zostało usunięte ze ścieżki rowerowej w celu zapewnienia bezpieczeństwa przejeżdżających rowerzystów.
  - e. Kłody drzewa przyniesione przez wodę zalegające w obrębie stopnia wodnego rz. Wisły w Harbutowicach.
  - f. Wiatrołomy w okolicy budynku mieszkalnego przy ul. Ogrodowej w Jasienicy – wiatrołomy zostaną usunięte.
3. Na terenie RZGW w Gliwicach wpłynęło zgłoszenie od prywatnej osoby o uszkodzeniu wału przeciwpowodziowego na rz. Wisła w m. Jawiszowice. Wyrwa w wale spowodowana została wiatrołomem drzewa w Jawiszowicach na wysokości ul. Wiślanej. Sprawa jest weryfikowana w terenie.
4. RZGW we Wrocławiu ustala następujące odpływy ze zbiorników Topola, Kozielno, Otmuchów, Nysa:

### ZBIORNIK TOPOLA:

- Od dnia 28.05.2024 r. od godziny 14:00 do dnia 02.06.2024 r. do godz. 14.00 obniżać równomiernie poziom piętrzenia do uzyskania rzędnej równej 228,42 m n.p.m. ( $V = 14,530 \text{ mln m}^3$ ), a następnie utrzymywać stały poziom piętrzenia na rzędnej równej 228,42 m n.p.m. (+/-15 cm) i gospodarować wodą zgodnie z zasadą: odpływ równy doptywowi, do odwołania.

### ZBIORNIK KOZIELNO:

- Od dnia 28.05.2024 r. od godziny 14:00 do dnia 02.06.2024 r. do godz. 14.00 obniżać równomiernie poziom piętrzenia do uzyskania rzędnej równej 221,95 m n.p.m. ( $V = 11,031 \text{ mln m}^3$ ), a następnie utrzymywać stały poziom piętrzenia na rzędnej równej 221,95 m n.p.m. (+/- 15 cm) i gospodarować wodą zgodnie z zasadą: odpływ równy doptywowi, do odwołania.

### ZBIORNIK OTMUCHÓW:

- dnia 17.06.2024 r. od godz. 12:00 zmniejszyć odpływ z  $11,0 \text{ m}^3/\text{s}$  do  $5,0 \text{ m}^3/\text{s}$ , do odwołania, mając na uwadze zakończenie napraw, które wymagały wcześniej obniżonego piętrzenia.

### ZBIORNIK NYSA:

- dnia 10.06.2024 r. od godz. 12:00 zmniejszyć odpływ z  $15,0 \text{ m}^3/\text{s}$  do  $10,0 \text{ m}^3/\text{s}$ , do odwołania.

5. RZGW we Wrocławiu ustala następujący odpływ ze zbiornika MIETKÓW:

- dnia 26.06.2024 r. od godz. 11:00 zwiększyć odpływ z 2,0 m<sup>3</sup>/s do 5,0 m<sup>3</sup>/s, do odwołania.

W przypadku wystąpienia niekorzystnych warunków hydrologiczno-meteorologicznych istnieje możliwość zmiany zadysponowanego odpływu ze zbiornika.

*Komunikat o sytuacji hydrologicznej został opracowany na podstawie danych z regionalnych zarządów gospodarki wodnej (RZGW) oraz z państwowej służby hydrologiczno-meteorologicznej IMGW-PIB przez:*

*Centrum Operacyjne Ochrony Przeciwpowodziowej*

*Krajowy Zarząd Gospodarki Wodnej*

*Państwowe Gospodarstwo Wodne Wody Polskie*