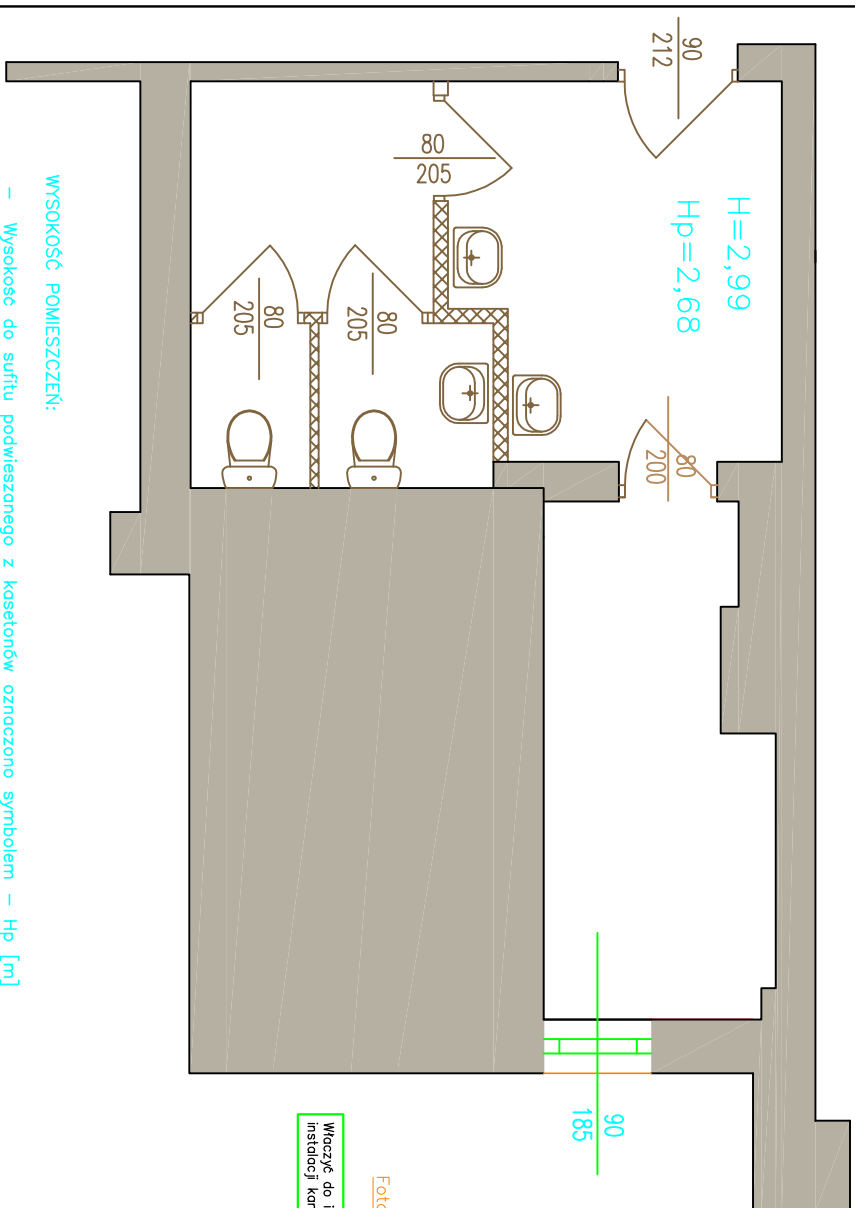
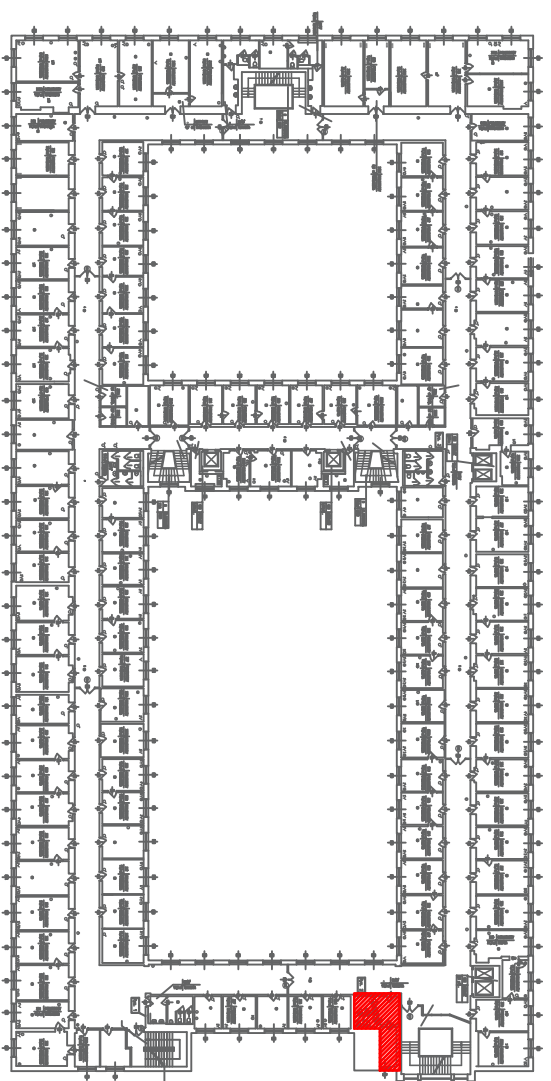
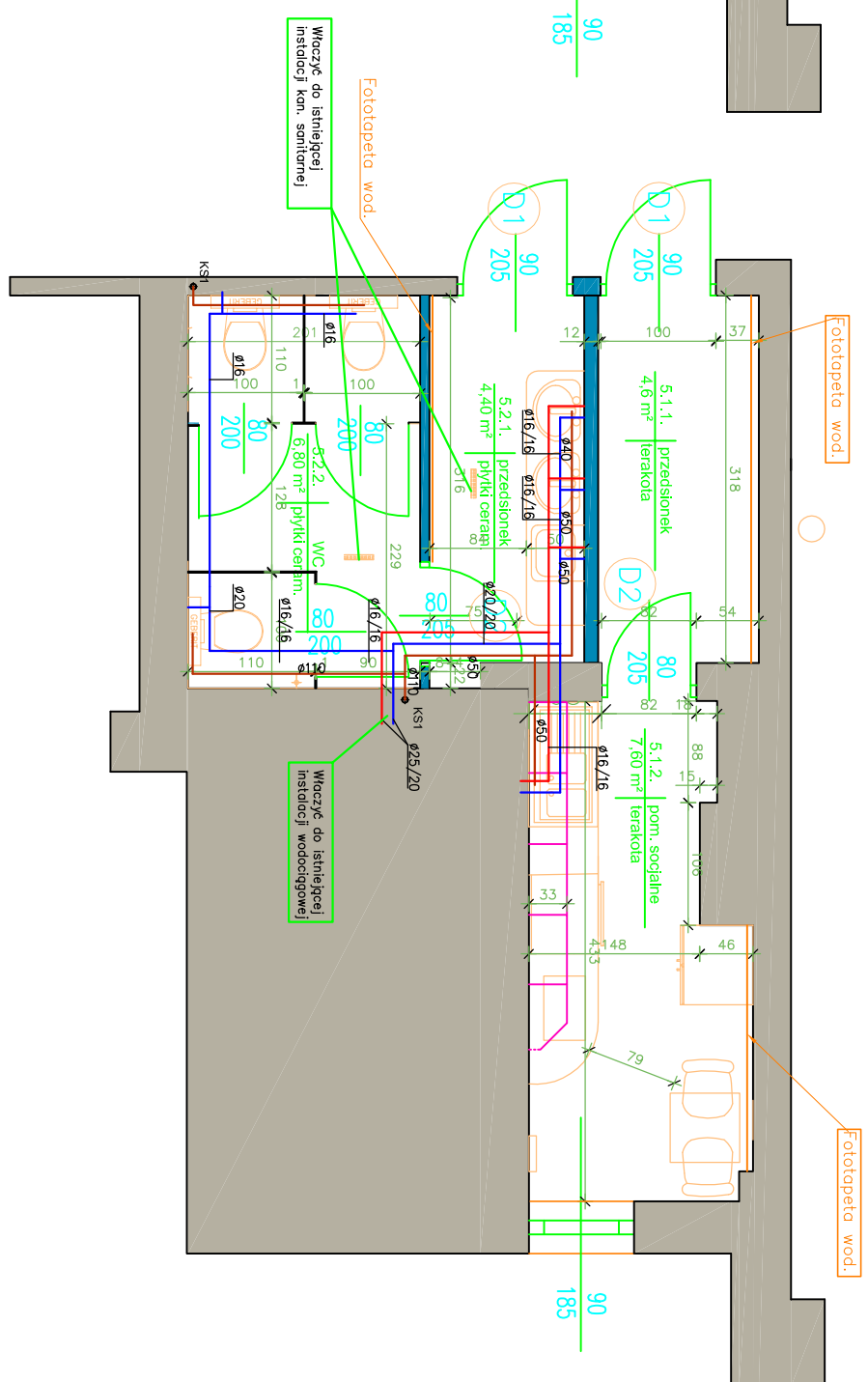


STAN DO ROZBIÓRKI



WYSOKOŚĆ POMIĘSZCZEN:
 — Wysokość do sufitu podwieszanego z kasetonów oznaczono symbolem – H [m]
 — Wysokość do sufitu oznaczono symbolem – Hp [m]

STAN ZAPROJEKTOWANY



Uwagi:

- Wykonanie nowych płytek na posadzce oraz na ścianach do wysokości 2,10m
- Umysłki montowane pod blatowo z lekkim zachodzeniem blatu na średnice umysłki
- Wykonanie odpływów ścielkowych linowych
- Wykonać spadki posadzek w stronę odpływów linowych
- Wykonać zawór czerpalny z słuchawką przyszlucową na wysokość 0,5m
- Wykonanie fototapety wodoodpornej - ostateczny wybór wzoru motywu w kwestii ustalił Inwestor
- Wykonanie blatu na głębokość 60cm
- Montowany zlewomywek dwukomorowy
- Wykonanie szafek ściennych podwieszanych o głębokości 33cm
- Montowanie zmywarki oraz lodówki
- Instalacja sanitarna zaprojektowana w odrębnym opracowaniu
- Instalacja elektryczna zaprojektowana w odrębnym opracowaniu

- ściany malowane
- ściany projektowane
- ściany do rozbitek
- elementy do usunięcia
- zestaw czerpalny z słuchawką przyszlucową ścielą zimną wodą
- odpływ linowy
- drzwi techniczny
- grzejnik wodny
- grzejnik
- ściółki systemowe
- umywalki podwieszane w systemie górnym
- płytki podłogowe
- umywalka podblatowa
- szafka łazienka
- zlew dwukomorowy nieszlifowy

ŚREDNICE PODEJŚC KANALIZACYJNYCH	
UMYWALKA	Ø40mm PVC
ZLEWOZAMNIAK	Ø50mm PVC
WANNA	Ø50mm PVC
PRALKA	Ø40mm PVC
MISKA USTĘPCOWA	Ø110mm PVC

- OZNACZENIA WOD-KAN:
- INST. WODY ZIMNEJ
 - INST. WODY CIEPŁEJ
 - INST. KANALIZACJI SANITARNEJ
 - PION KANALIZACJI SANITARNEJ
 - ŚREDNICE PRZEWODÓW
 - ŚREDNICE PRZEWODÓW

Centrium Rozpoznawstwa Budowlanego Sp. z o.o.
 ul. Okonowa 82A lok. 19 01-434 Warszawa
 tel. 0 22 490 42 10
CRB
 Sp. z o.o.

INWESTOR:
 SKARB PAŃSTWA - MINISTERSTWO
 MODERNIZACJI POMIĘSZCZEN
 SANITARNYCH I SOCJALNYCH W
 PRZEDSIĘWZIĘCIACH
 PRZECIWKORUPCYJNYCH
 UL. Piłsudskiego 125/126, Warszawa

MIKROGRUPA:
 LAZIENKA KOBIECA/JMIA 5.2 + POM. SOCJALNE 5.1

Skala: 1:50
 Data: 11.12.2019r.
 Projektant: mgr inż. Jacek Chajkiński
 Pełniący: MAZ/1017P/003/09
 Sprawca: MAZ/1017P/003/06