

**ZARZĄDZENIE NR 0210/22/2013**  
**REGIONALNEGO DYREKTORA OCHRONY ŚRODOWISKA W BYDGOSZCZY**

z dnia 26 sierpnia 2013 r.

**w sprawie rezerwatu przyrody „Źródła Rzeki Stążki”**

Na podstawie art. 13 ust. 3 ustawy z dnia 16 kwietnia 2004 r. o ochronie przyrody (Dz. U. z 2013 r. poz. 627, z późn. zm.<sup>1)</sup>) zarządza się, co następuje:

**§ 1.** 1. Rezerwat przyrody „Źródła Rzeki Stążki”, zwany dalej „rezerwatem”, stanowi obszar lasu i łąk o powierzchni 250,12 ha, położony na terenie gminy Cekcyn, w powiecie tucholskim, województwie kujawsko-pomorskim.

2. Wykaz działek ewidencyjnych i oddziałów leśnych wchodzących w skład rezerwatu określa załącznik nr 1 do zarządzenia.

3. Przebieg granic rezerwatu określa mapa stanowiąca załącznik nr 2 do zarządzenia.

4. Opis granic rezerwatu, w postaci współrzędnych geograficznych punktów ich załamania, zawiera załącznik nr 3 do zarządzenia.

**§ 2.** Celem ochrony rezerwatu jest zachowanie fragmentu doliny rzeki Stążki wraz z jej źródłami o wyjątkowych walorach widokowych.

**§ 3.** 1. Dla rezerwatu określa się rodzaj - Krajobrazowy (K).

2. Dla rezerwatu określa się typ i podtyp:

1) ze względu na dominujący przedmiot ochronny: typ - Biocenotyczny i fizjocenotyczny (PBf), podtyp - biocenozy naturalnych i półnaturalnych (bp),

2) ze względu na główny typ ekosystemu: typ - Różnych ekosystemów (EE), podtyp - mozaiki różnych ekosystemów (me).

**§ 4.** Nadzór nad rezerwatem sprawuje Regionalny Dyrektor Ochrony Środowiska w Bydgoszczy.

**§ 5.** Zarządzenie wchodzi w życie po upływie 14 dni od dnia ogłoszenia w Dzienniku Urzędowym Województwa Kujawsko-Pomorskiego.<sup>2)</sup>

---

<sup>1)</sup> Zmiany tekstu jednolitego wymienionej ustawy zostały ogłoszone w Dz. U. z 2013 r. poz. 628.

<sup>2)</sup> Niniejsze zarządzenie było poprzedzone zarządzeniem Ministra Ochrony Środowiska, Zasobów Naturalnych i Leśnictwa z dnia 31 grudnia 1993 r. w sprawie uznania za rezerwat przyrody (M. P. z 1994 r. Nr 5, poz. 47), które utraciło moc na podstawie art. 11 ustawy z dnia 7 grudnia 2000 r. o zmianie ustawy o ochronie przyrody (Dz. U. z 2001 r. Nr 3, poz. 21).

Załącznik Nr 1 do Zarządzenia Nr

0210/22/2013

Regionalnego Dyrektora Ochrony Środowiska

w Bydgoszczy

z dnia 26 sierpnia 2013 r.

**Wykaz działek ewidencyjnych i oddziałów leśnych wchodzących w skład rezerwatu**

Powiat	Gmina	Obręb	Numer działki ewidencyjnej	Nadleśnictwo	Leśnictwo	Oddział	Pododdzia ł	Powierzchnia pododdziału [ha]
tucholski	Cekcyn	Zalesie 0014	6027	Tuchola, wg Planu Urządzenia Lasu Nadleśnictwa Tuchola na okres 2008- 2017	Jeziorno	27	a	1,02
							b	16,42
							c	3,50
							d	1,12
							f	0,70
							g	0,74
							~a	0,16
							~b	0,21
							~c	0,49
							~d	0,20
			6028		Jeziorno	28	a	10,26
							b	1,76
							c	12,79
							~a	0,21
							~b	0,09
							~c	0,18
							~d	0,13
							~f	0,16
			6029		Kiełpiński Most	29	a	14,83
							b	1,91
							c	0,70
							d	2,27
							f	8,51
							~a	0,26
~b	0,16							
~c	0,11							
~d	0,14							

tucholski	Cekcyn	Zalesie 0014	6030	Tuchola, wg Planu Urządzenia Lasu Nadleśnictwa Tuchola na okres 2008- 2017	Kiełpiński Most	30	a	20,07
							b	2,52
							c	2,98
							d	0,64
							f	2,97
							~a	0,19
							~b	0,24
							~c	0,16
							~d	0,06
			6031		Kiełpiński Most	31	a	15,08
							b	2,13
							c	1,56
							d	1,80
							f	6,61
							~a	0,26
							~b	0,25
							~c	0,03
							~d	0,15
			6032		Kiełpiński Most	32	a	9,85
							b	1,23
							c	2,85
							d	2,15
							f	8,24
							g	1,92
							h	0,52
							~a	0,26
							~b	0,14
							~c	0,16
							~d	0,12
							~f	0,03
~g	0,13							
~h	0,22							
~i	0,02							
~j	0,02							
~k	0,02							
~l	0,14							

tucholski	Cekcyn	Zalesie 0014	6033	Tuchola, wg Planu Urządzenia Lasu Nadleśnictwa Tuchola na okres 2008- 2017	Kiełpiński Most	33	a	3,42
							b	10,25
							c	2,80
							d	0,45
							f	3,49
							g	5,08
							h	2,00
							I	2,61
							~a	0,37
							~b	0,30
							~c	0,14
							~d	0,21
			~f		0,08			
			~g		0,16			
			6034		Kiełpiński Most	34	a	3,52
							b	7,48
							c	6,14
							d	3,34
							f	1,10
							g	0,99
							h	4,08
							I	3,53
							~a	0,32
							~b	0,19
							~c	0,12
							~d	0,13
			~f		0,14			
~g	0,10							
6063	Kiełpiński Most	63	a	0,20				
			b	6,77				
			c	1,02				
			d	0,22				
			f	9,64				
			g	3,30				
			h	1,02				
			~a	0,19				
			~b	0,20				
~c	0,10							

Załącznik Nr 2 do Zarządzenia Nr

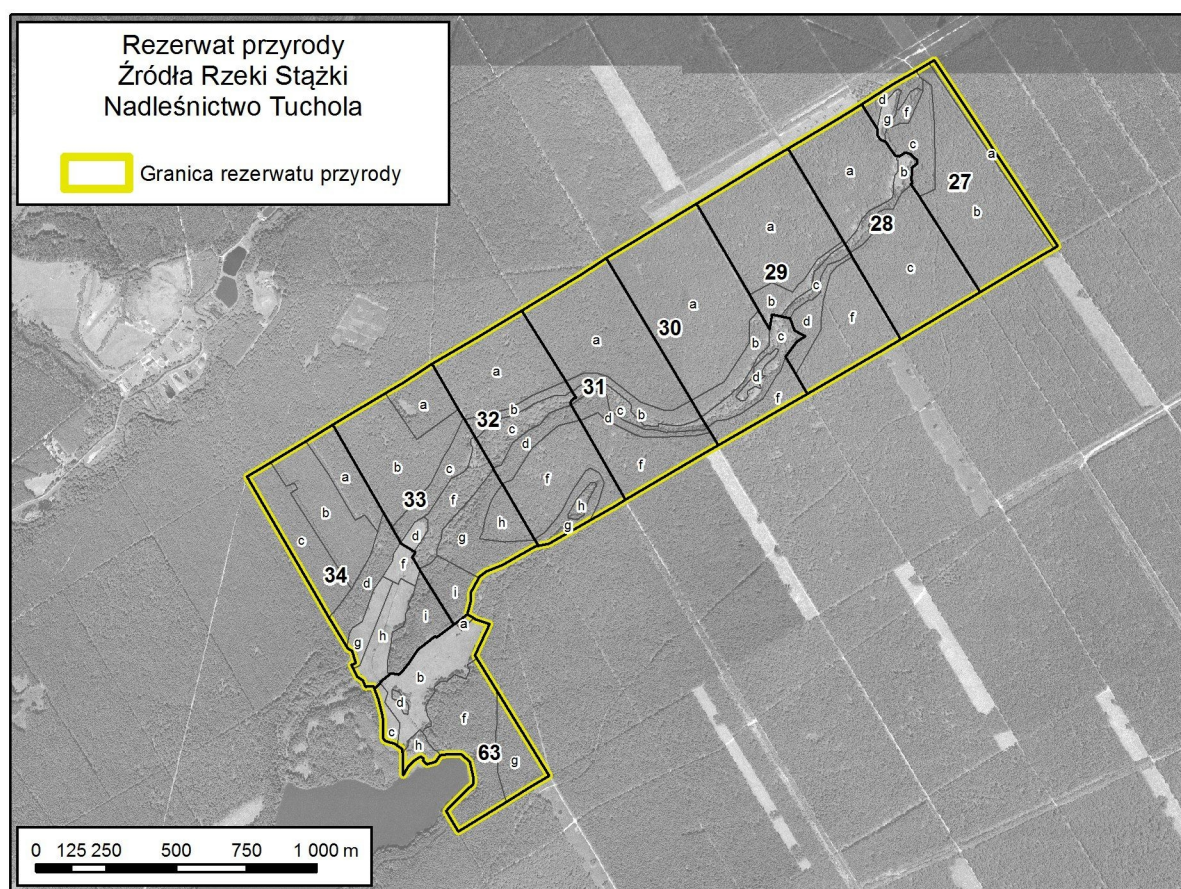
0210/22/2013

Regionalnego Dyrektora Ochrony Środowiska

w Bydgoszczy

z dnia 26 sierpnia 2013 r.

### Przebieg granic rezerwatu



Załącznik Nr 3 do Zarządzenia Nr

0210/22/2013

Regionalnego Dyrektora Ochrony Środowiska

w Bydgoszczy

z dnia 26 sierpnia 2013 r.

**Opis granic rezerwatu, w postaci współrzędnych geograficznych punktów ich  
załamania**

Nr	PL-1992	
	X	Y
1	433213,66	643003,09
2	433285,15	642887,04
3	433471,42	642584,69
4	433405,57	642544,51
5	433317,76	642490,92
6	433146,26	642386,27
7	433125,75	642420,15
8	433102,71	642458,19
9	433133,38	642489,99
10	433200,11	642553,43
11	433200,68	642573,51
12	433189,08	642633,77
13	433156,82	642660,87
14	433089,70	642660,23
15	433079,98	642655,68
16	433067,04	642634,51
17	433034,73	642625,77
18	433021,66	642639,59
19	433023,65	642646,27
20	433012,18	642653,54
21	432986,35	642635,87
22	432968,33	642617,32
23	432951,10	642586,62
24	432950,98	642648,60
25	432948,65	642665,48

26	432946,60	642680,35
27	432930,63	642691,30
28	432921,06	642697,86
29	432888,39	642707,68
30	432879,74	642716,15
31	432879,81	642728,24
32	432880,07	642775,12
33	432875,25	642802,93
34	432861,86	642859,15
35	432846,71	642895,58
36	432842,39	642903,03
37	432815,51	642902,56
38	432805,44	642924,52
39	432788,76	642935,88
40	432785,36	642938,20
41	432772,72	642965,17
42	432770,73	642969,41
43	432766,07	642979,35
44	432782,14	642986,84
45	432768,37	643029,05
46	432752,71	643036,51
47	432748,19	643044,20
48	432703,84	643119,76
49	432686,36	643149,52
50	432392,32	643650,40
51	432477,01	643701,54
52	432603,80	643778,11

53	432700,00	643836,20
54	432886,47	643948,05
55	432951,94	643987,32
56	433053,48	644052,51
57	433217,62	644149,06
58	433373,51	644242,74
59	433588,42	644373,63
60	433675,24	644429,76
61	433765,39	644485,41
62	433886,66	644558,69
63	433996,14	644624,76
64	434100,86	644687,34
65	434234,21	644768,50
66	434323,86	644822,05
67	434485,20	644917,15
68	434586,49	644980,03
69	434697,44	645048,95
70	434781,04	645098,89
71	434825,82	645125,64
72	434844,14	645136,59
73	435286,82	644474,58
74	435271,29	644465,37
75	435230,43	644441,15
76	435008,81	644309,74
77	434726,75	644141,30
78	434709,49	644131,18
79	434659,18	644101,69

80	434393,40	643945,90
81	434074,55	643762,47
82	434027,65	643734,87
83	433744,47	643568,18
84	433706,69	643546,75
85	433618,17	643496,55
86	433468,99	643411,93
87	433432,33	643403,85
88	433421,63	643401,11
89	433305,48	643337,07
90	433247,64	643313,14
91	433221,54	643293,88
92	433219,88	643290,81
93	433191,94	643239,30
94	433191,76	643219,51
95	433191,69	643212,49
96	433188,91	643194,60
97	433179,87	643160,96
98	433199,29	643147,94
99	433209,43	643141,15
100	433256,69	643125,82
101	433259,82	643124,81
102	433206,64	643014,48
103	433213,66	643003,09

## Uzasadnienie

Na podstawie art. 13 ust. 3 ustawy z dnia 16 kwietnia 2004 roku o ochronie przyrody (Dz. U. z 2013 r. poz. 627, z późn. zm.) uznanie za rezerwat przyrody następuje w drodze aktu prawa miejscowego w formie zarządzenia regionalnego dyrektora ochrony środowiska, które określa jego nazwę, położenie lub przebieg granicy i otulinę, jeżeli została wyznaczona, cele ochrony oraz rodzaj, typ i podtyp rezerwatu przyrody, a także sprawującego nadzór nad rezerwatem. Regionalny dyrektor ochrony środowiska, w drodze aktu prawa miejscowego w formie zarządzenia, po zasięgnięciu opinii regionalnej rady ochrony przyrody, może zwiększyć obszar rezerwatu przyrody, zmienić cele ochrony, a w razie bezpowrotnej utraty wartości przyrodniczych, dla których rezerwat został powołany zmniejszyć obszar rezerwatu przyrody albo zlikwidować rezerwat przyrody.

Rezerwat przyrody „Źródła Rzeki Stażki” utworzony został zarządzeniem Ministra Ochrony Środowiska, Zasobów Naturalnych i Leśnictwa z dnia 31 grudnia 1993 r. w sprawie uznania za rezerwat przyrody (M. P. z 1994 r. Nr 5, poz. 47). Niniejsze zarządzenie obejmuje aktualizację danych ewidencyjnych, oraz dostosowanie danych dotyczących rezerwatu do aktualnie obowiązujących przepisów prawnych, w tym określenie sprawującego nadzór oraz określenie rodzaju, typu i podtypu obiektu zgodnie z rozporządzeniem Ministra Środowiska z dnia 30 marca 2005 r. w sprawie rodzajów, typów i podtypów rezerwatów przyrody (Dz. U. Nr 60, poz. 533). Zmiana określonej w Zarządzeniu Ministra Ochrony Środowiska, Zasobów Naturalnych i Leśnictwa z dnia 31 grudnia 1993 r., powierzchni rezerwatu z 250,02 ha na 250,12 ha wynika z aktualizacji danych ewidencji gruntów i nie jest związana z korektą zmiany granic rezerwatu.

Projekt zarządzenia został pozytywnie zaopiniowany przez zarządcę terenu rezerwatu Nadleśnictwo Tuchola pismem znak ZG-1-7021-8/12, z dnia 3 kwietnia 2012 r, Regionalną Radę Ochrony Przyrody w Bydgoszczy uchwałą Nr 14/2013, z dnia 18 czerwca 2013 r. oraz uzgodniony przez Wojewodę Kujawsko-Pomorskiego pismem znak: WSRRW.II.710.28.2013, z dnia 29 lipca 2013 r.