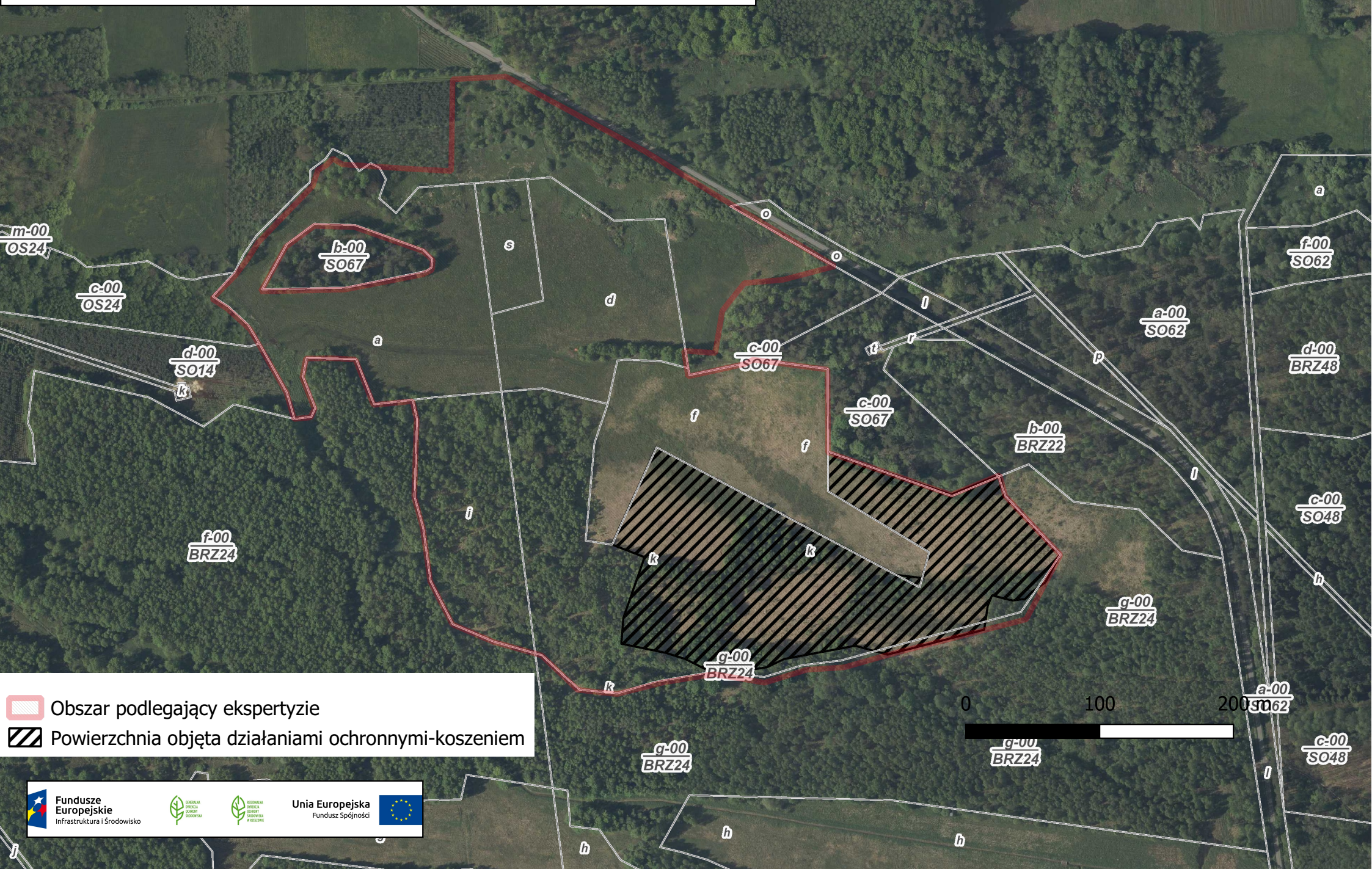




# Powierzchnie podlegające ocenie wpływu działań ochronnych przeprowadzonych w obszarze Natura 2000 Łukawiec PLH180024

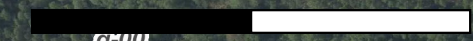
## Mapa nr 1



 Obszar podlegający ekspertyzie

 Powierzchnia objęta działaniami ochronnymi-koszeniem



0 100 200





**Powierzchnie podlegające ocenie wpływu działań ochronnych  
przeprowadzonych w obszarze Natura 2000 Łukawiec PLH180024  
Mapa nr 2**



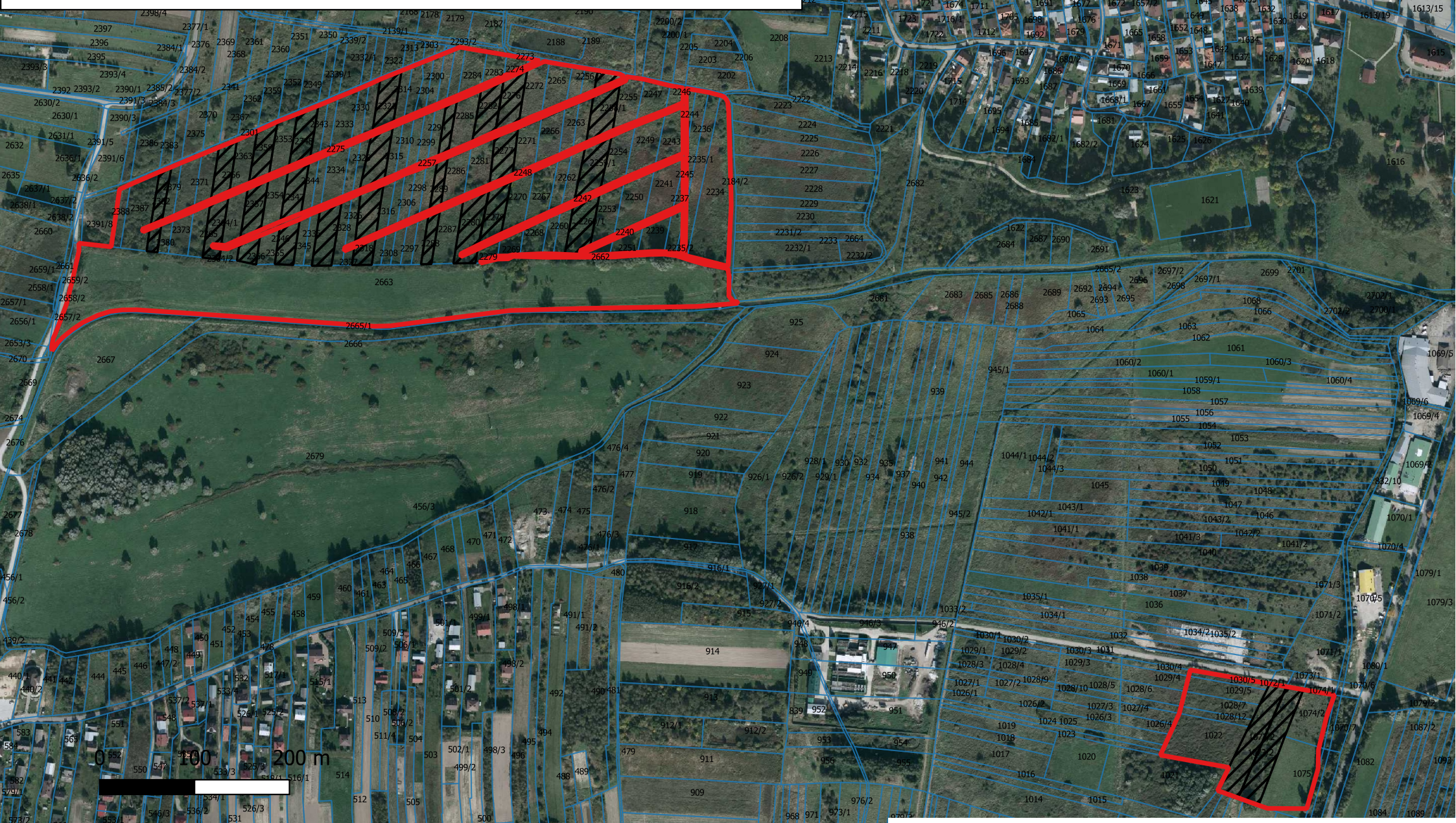
-  Obszar podlegający ekspertyzie
-  Powierzchnia objęta działaniami ochronnymi-koszeniem





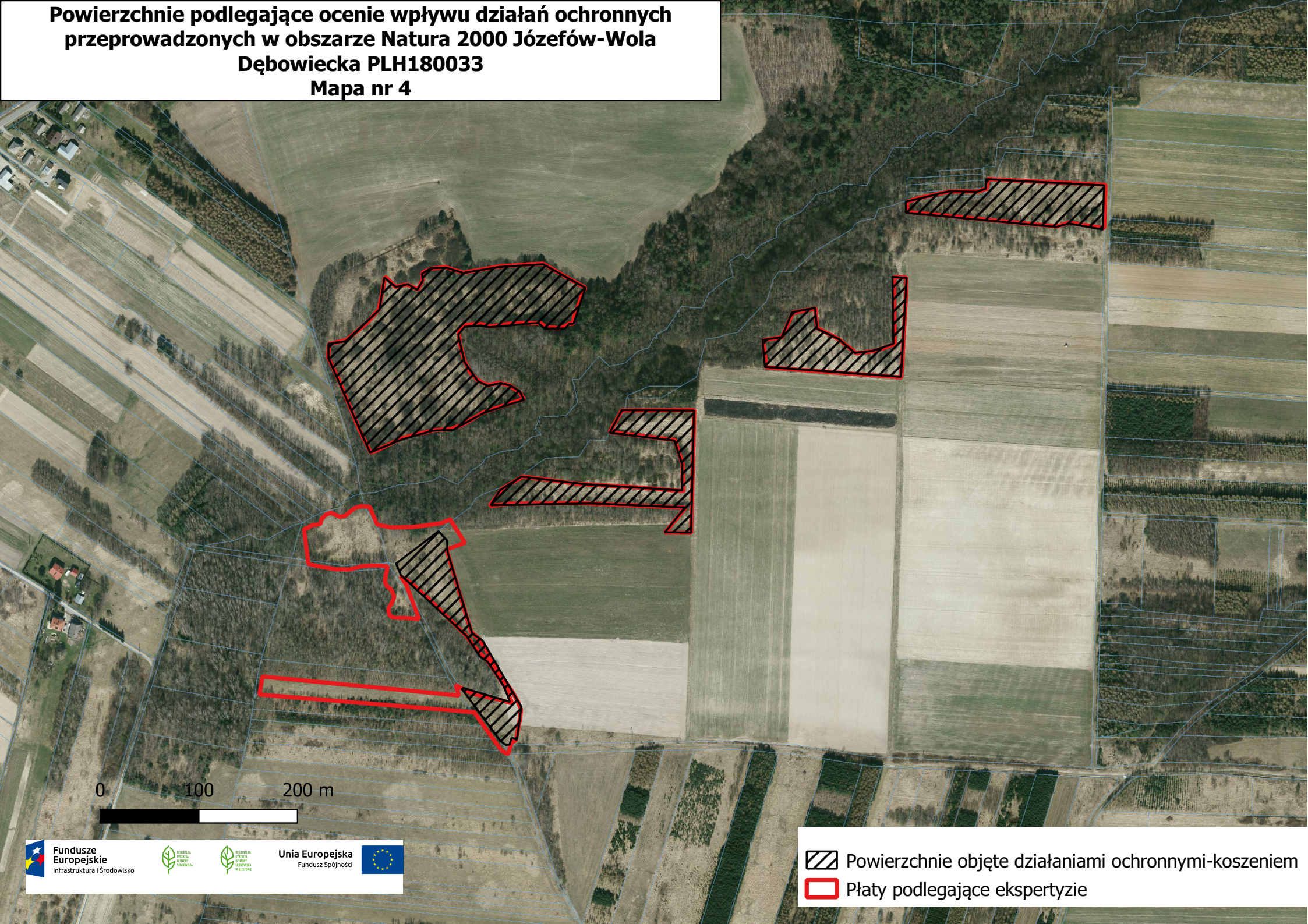
# Lokalizacja miejsc planowanego koszenia oraz usuwania odrostów w obrębie obszaru Natura 2000 Mrowle Łąki PLH180043

## Mapa nr 3





**Powierzchnie podlegające ocenie wpływu działań ochronnych  
przeprowadzonych w obszarze Natura 2000 Józefów-Wola  
Dębowiecka PLH180033  
Mapa nr 4**



0 100 200 m