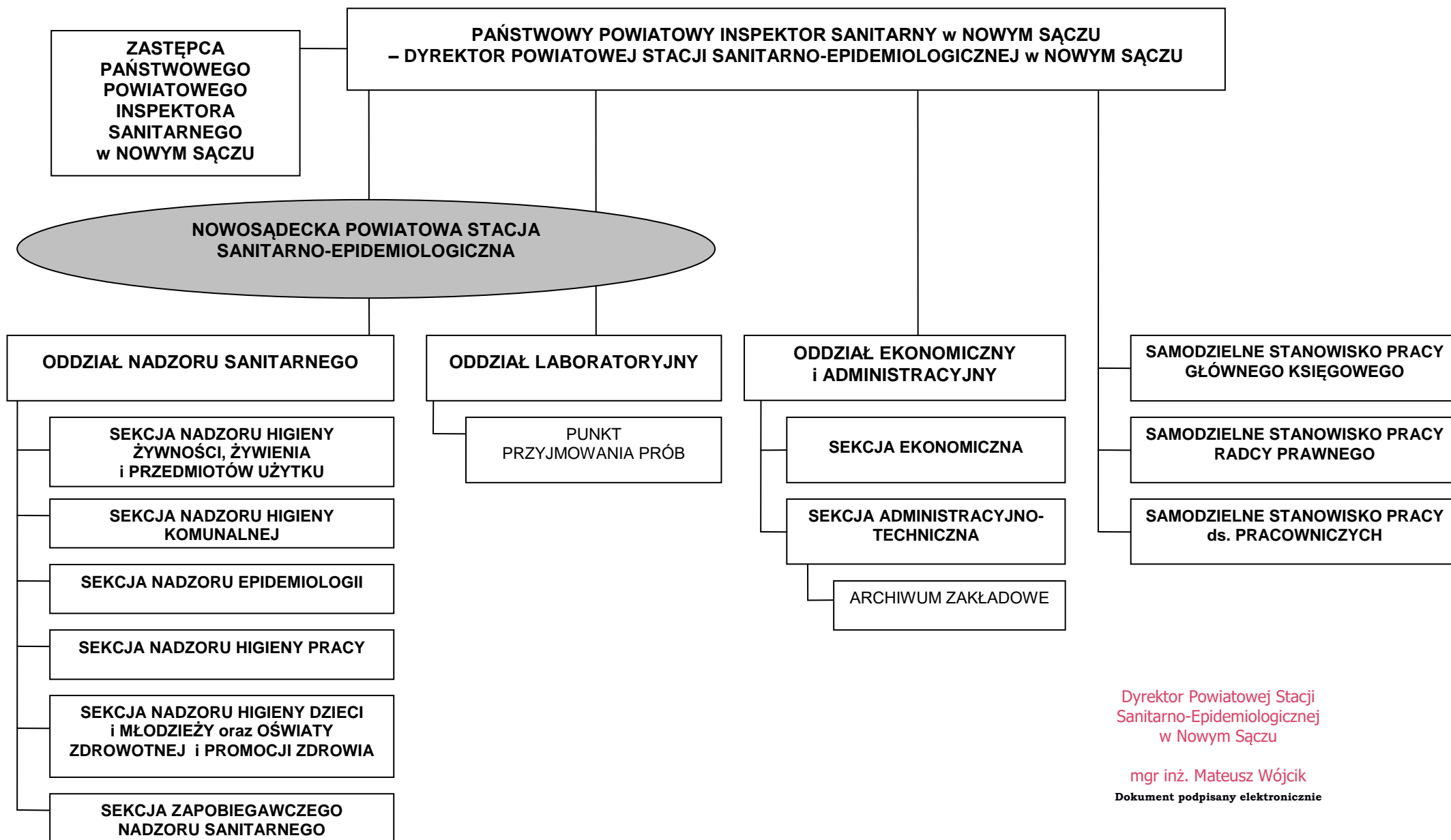


## STRUKTURA ORGANIZACYJNA POWIATOWEJ STACJI SANITARNO-EPIDEMIOLOGICZNEJ w NOWYM SĄCZU



Dyrektor Powiatowej Stacji  
Sanitarно-Epidemiologicznej  
w Nowym Sączu

mgr inż. Mateusz Wójcik

Dokument podpisany elektronicznie