



DZIENNIK URZĘDOWY

WOJEWÓDZTWA ŚWIĘTOKRZYSKIEGO

Kielce, dnia 2 stycznia 2025 r.

Poz. 15

ZARZĄDZENIE REGIONALNEGO DYREKTORA OCHRONY ŚRODOWISKA W KIELCACH

z dnia 31 grudnia 2024 r.

zmieniające zarządzenie w sprawie rezerwatu przyrody Lubcza

Na podstawie art. 13 ust. 3 ustawy z dnia 16 kwietnia 2004 r. o ochronie przyrody (Dz. U. z 2024 r. poz. 1478 t.j.) zarządza się, co następuje:

§ 1. W zarządzeniu Regionalnego Dyrektora Ochrony Środowiska w Kielcach z dnia 20 września 2017 r. w sprawie rezerwatu przyrody Lubcza (Dz. Urz. Woj. Święt. poz. 2855) wprowadza się następujące zmiany:

1) w § 1 ust. 1 otrzymuje brzmienie:

„1. Rezerwat przyrody pod nazwą Lubcza, zwany dalej „rezerwatem”, obejmuje obszar lasu o powierzchni 6,75 ha położony w obrębie ewidencyjnym Lubcza, w gminie Wodzisław, powiecie jędrzejowskim, w województwie świętokrzyskim.”;

2) w § 1 po ust. 1 dodaje się ust. 1a w brzmieniu:

„1a. Przy północnej granicy rezerwatu ustanawia się otulinę o powierzchni 1,95 ha.”;

3) § 2 otrzymuje brzmienie:

„§ 2. Celem ochrony rezerwatu jest zachowanie grądu subkontynentalnego z chronionymi gatunkami w runie, występującego na zboczach wzniesienia i w kilku malowniczych wąwozach oraz stanowiska miłka wiosennego.”;

4) § 3 otrzymuje brzmienie:

„§ 3. 1 Dla rezerwatu określa się rodzaj: Leśny (L);

2. Dla rezerwatu określa się typ i podtyp:

1) ze względu na dominujący przedmiot ochrony: typ – Fitocenotyczny (PFi), podtyp – zbiorowisk leśnych (zl);

2) ze względu na główny typ ekosystemu: typ – Leśny i borowy (EL), podtyp – lasów wyżynnych (lwż).”;

5) załącznik nr 1 do zarządzenia otrzymuje brzmienie określone w załączniku nr 1 do niniejszego zarządzenia;

6) załącznik nr 2 do zarządzenia otrzymuje brzmienie określone w załączniku nr 2 do niniejszego zarządzenia;

7) Dodaje się załącznik nr 3 do zarządzenia w brzmieniu określonym w załączniku nr 3 do niniejszego zarządzenia.

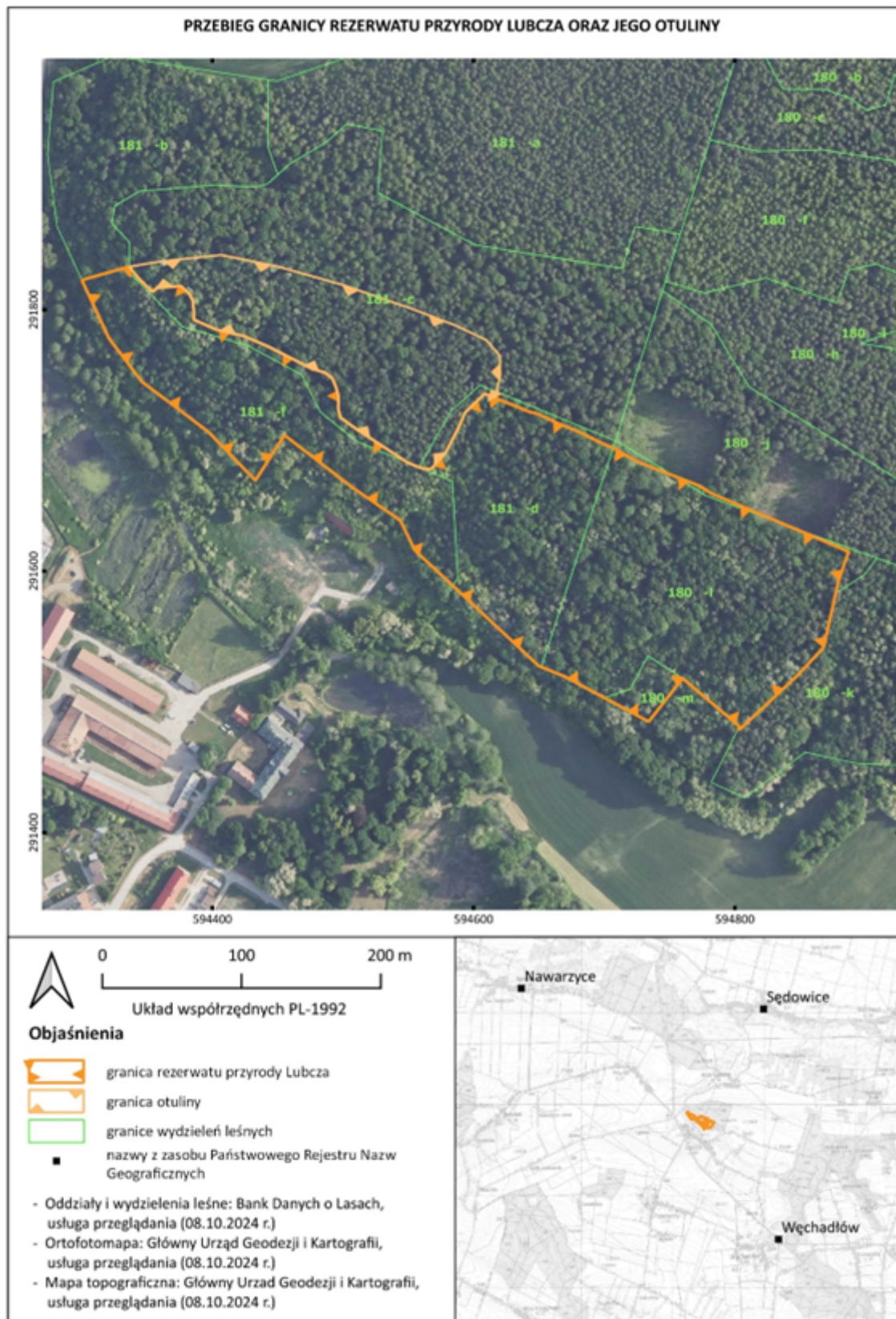
§ 2. Zarządzenie wchodzi w życie po upływie 14 dni od dnia ogłoszenia.

Regionalny Dyrektor
Ochrony Środowiska
w Kielcach

Iwona Kędzierska-Gębska

Załącznik nr 1 do Zarządzenia Regionalnego Dyrektora Ochrony Środowiska w Kielcach z dnia 31 grudnia 2024 r. zmieniającego zarządzenie w sprawie rezerwatu przyrody Lubcza

Położenie i przebieg granicy rezerwatu przyrody Lubcza oraz jego otuliny w postaci mapy



Załącznik nr 2 do Zarządzenia Regionalnego Dyrektora Ochrony Środowiska w Kielcach z dnia 31 grudnia 2024 r. zmieniającego zarządzenie w sprawie rezerwatu przyrody Lubcza

Położenie i przebieg granic rezerwatu przyrody Lubcza w postaci wykazu współrzędnych punktów załamania granicy, w układzie współrzędnych płaskich prostokątnych PL-1992¹⁾

Lp.	X	Y
1	291732,60	594616,37
2	291722,00	594642,44
3	291720,46	594648,56
4	291719,34	594651,01
5	291712,35	594666,36
6	291706,17	594681,43
7	291705,92	594681,93
8	291697,92	594698,24
9	291692,70	594710,09
10	291689,12	594715,46
11	291683,47	594726,19
12	291673,07	594752,85
13	291672,08	594755,39
14	291667,41	594767,36
15	291665,07	594773,45
16	291659,52	594781,85
17	291638,65	594831,20
18	291635,76	594838,03
19	291627,74	594856,98
20	291625,22	594862,96
21	291614,92	594887,30
22	291610,83	594885,60
23	291592,73	594879,41
24	291582,96	594877,20
25	291541,55	594867,86
26	291519,70	594847,33
27	291478,81	594803,51
28	291479,50	594802,67
29	291481,23	594803,54
30	291518,06	594759,97
31	291484,93	594734,01
32	291503,17	594700,03
33	291519,33	594669,93
34	291526,70	594651,78
35	291527,45	594649,93
36	291589,03	594583,89

37	291606,07	594565,62
38	291616,02	594554,95
39	291638,97	594543,82
40	291663,77	594507,50
41	291669,40	594500,18
42	291704,07	594455,16
43	291669,40	594432,85
44	291706,32	594397,16
45	291722,90	594375,39
46	291744,72	594346,15
47	291778,10	594320,74
48	291822,60	594300,01
49	291823,06	594301,17
50	291832,91	594336,12
51	291823,60	594343,78
52	291813,68	594353,97
53	291816,59	594357,41
54	291818,18	594375,66
55	291812,49	594382,01
56	291807,07	594384,92
57	291797,94	594385,85
58	291792,51	594385,58
59	291785,37	594401,46
60	291782,46	594411,78
61	291779,95	594423,82
62	291771,88	594442,60
63	291761,69	594462,71
64	291754,94	594475,81
65	291751,90	594486,13
66	291747,80	594491,55
67	291740,92	594494,59
68	291734,04	594496,44
69	291724,25	594496,31
70	291717,64	594497,90
71	291707,45	594511,92
72	291699,25	594524,76
73	291683,08	594549,39

¹⁾ Układ współrzędnych płaskich prostokątnych PL-1992 jest jednym z układów tworzących państwowy system odniesień przestrzennych, o którym mowa w przepisach wydanych na podstawie art. 3 ust. 5 ustawy z dnia 17 maja 1989 r. – Prawo geodezyjne i kartograficzne (Dz. U. z 2024 r. poz. 1151)

74	291679,43	594558,17
75	291677,87	594563,86
76	291678,50	594567,83
77	291689,62	594577,99

78	291709,46	594588,31
79	291721,05	594593,23
80	291735,81	594608,47
81	291732,60	594616,37

Załącznik nr 3 do Zarządzenia Regionalnego Dyrektora Ochrony Środowiska w Kielcach z dnia 31 grudnia 2024 r. zmieniającego zarządzenie w sprawie rezerwatu przyrody Lubcza

Położenie i przebieg granicy otuliny rezerwatu przyrody Lubcza w postaci wykazu współrzędnych punktów załamania granicy, w układzie współrzędnych płaskich prostokątnych PL-1992²⁾

Lp.	X	Y
1	291732,60	594616,37
2	291735,81	594608,47
3	291721,05	594593,23
4	291709,46	594588,31
5	291689,62	594577,99
6	291678,50	594567,83
7	291677,87	594563,86
8	291679,43	594558,17
9	291683,08	594549,39
10	291699,25	594524,76
11	291707,45	594511,92
12	291717,64	594497,90
13	291724,25	594496,31
14	291734,04	594496,44
15	291740,92	594494,59
16	291747,80	594491,55
17	291751,90	594486,13
18	291754,94	594475,81
19	291761,69	594462,71
20	291771,88	594442,60
21	291779,95	594423,82

22	291782,46	594411,78
23	291785,37	594401,46
24	291792,51	594385,58
25	291797,94	594385,85
26	291807,07	594384,92
27	291812,49	594382,01
28	291818,18	594375,66
29	291816,59	594357,41
30	291813,68	594353,97
31	291823,60	594343,78
32	291832,91	594336,12
33	291837,07	594361,52
34	291841,83	594406,50
35	291833,36	594448,83
36	291818,55	594501,22
37	291800,56	594553,08
38	291787,86	594586,41
39	291776,74	594609,70
40	291764,57	594620,28
41	291749,23	594620,28
42	291732,60	594616,37

²⁾ Układ współrzędnych płaskich prostokątnych PL-1992 jest jednym z układów tworzących państwowy system odniesień przestrzennych, o którym mowa w przepisach wydanych na podstawie art. 3 ust. 5 ustawy z dnia 17 maja 1989 r. – Prawo geodezyjne i kartograficzne (Dz. U. z 2024 r. poz. 1151)