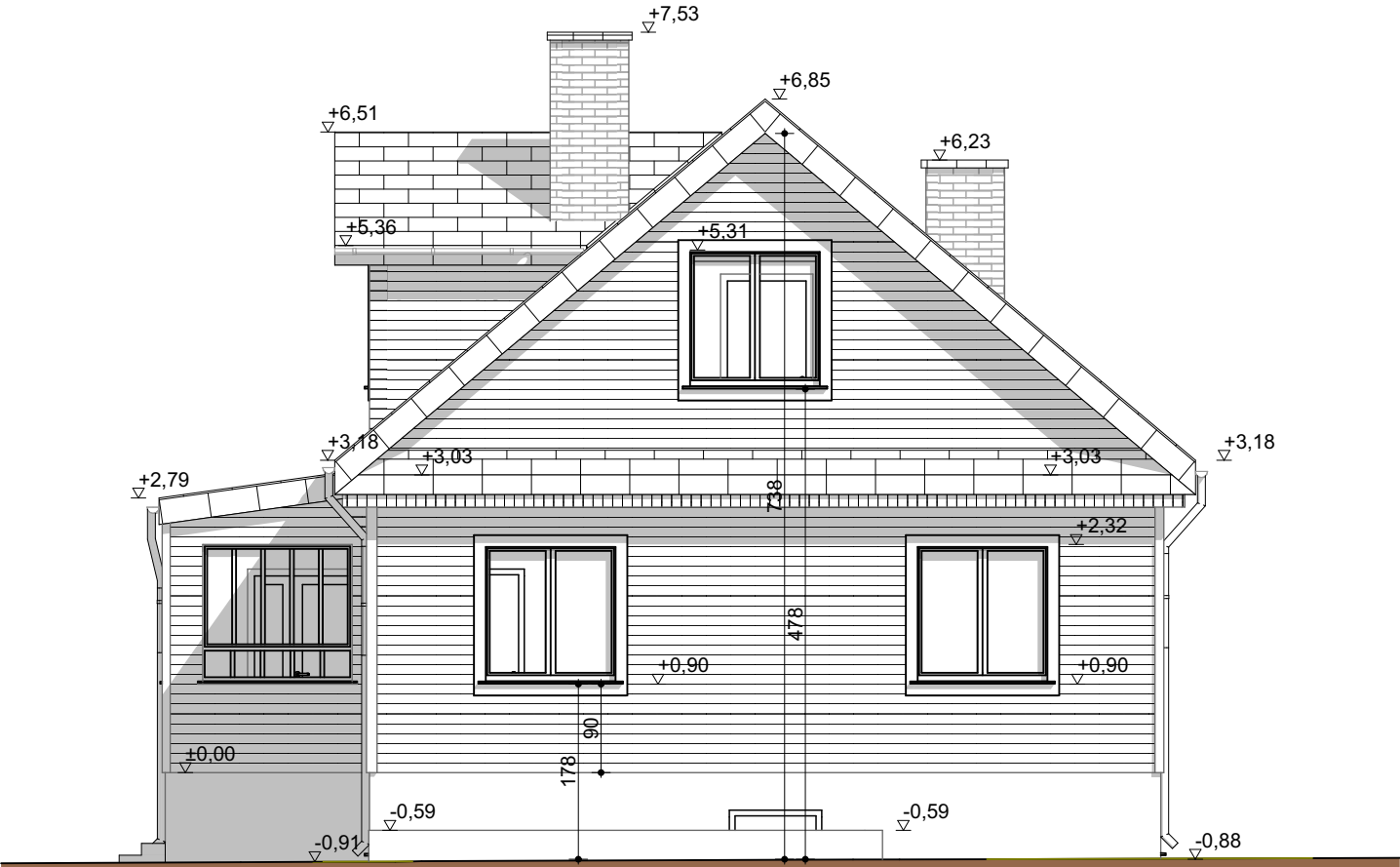


ELEWACJE ZACHODNIA skala 1:75



inwestor: **Nadleśnictwo Nurzec**
ul. Akacjowa 3
17-330 Nurzec Stacja

tytuł: **INWENTARYZACJA
BUDYNKU BIUROWEGO**

adres: dz.ew. 1192/17 obr 0012 Nurzec- Stacja
ul. Drzewna, Nurzec Stacja
pow. siemiatycki, woj. podlaskie

jednostka projektowa

QUARTUM
BIURO PROJEKTOWE

ul. WYSOKA 68A/6, 17-300 SIEMIATYCZE
www.quartum.pl, e:biuro@quartum.pl
NIP:544-132-57-16, REGON 200418012

projektanci

ARCHITEKTURA	mgr inż. arch. Cezary Jaszczołt Bł. PdOKK/123/2009	
--------------	----------------------------------------------------------	--

ELEWACJA ZACHODNIA

nazwa rysunku: **ARCHITEKTURA**

branża:

skala: **1:75**

nr rysunku: **A.01.7**

faza projektu: **INWENTARYZACJA**

data: **25.02.2024**