



Generalna Dyrekcja  
Dróg Krajowych i Autostrad



# RYNEK INWESTYCJI DROGOWYCH W POLSCE

15 marca 2022 r.



Generalna Dyrekcja  
Dróg Krajowych i Autostrad

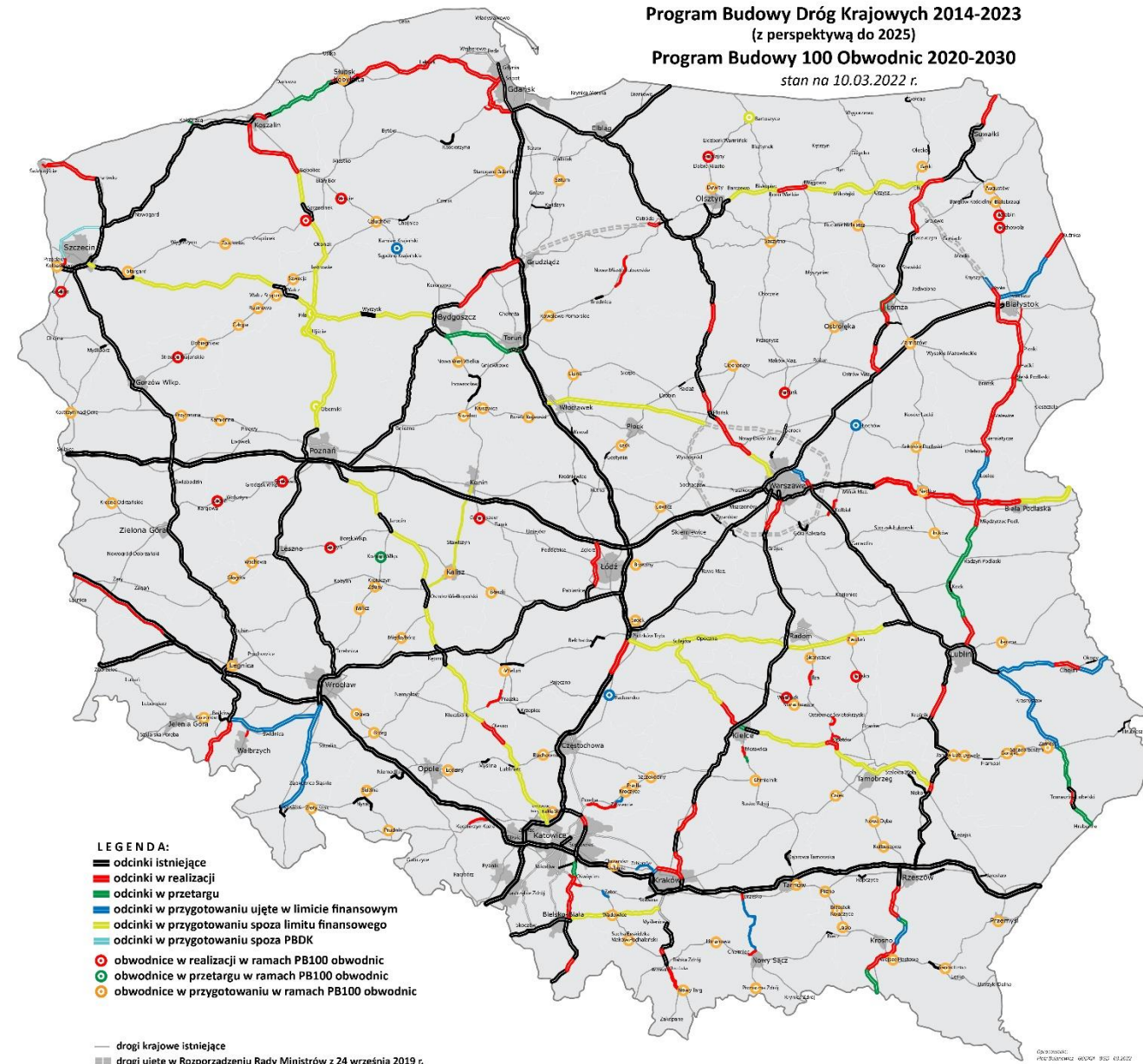


# STAN REALIZACJI DRÓG KRAJOWYCH

w realizacji jest 112 zadań  
o łącznej długości 1414,2 km

w przetargu są 22 zadania  
o łącznej długości 288,6 km

w przygotowaniu jest 168 zadań  
o łącznej długości 2575,5 km



**Ogłoszenie przetargów** na łącznie około **475 km** nowych dróg:

- **339,8 km** dróg ekspresowych
- **32,6 km** obwodnic
- postępowania na: poszerzenie A2 od w. Łódź Północ do w. Konotopa (**88,2 km**) oraz dobudowę II jezdni na S19 Sokołów Młp. Płn. - Jasionka (**13,8 km**)

**Otrzymanie** decyzji ZRID dla **53 odcinków** dróg o łącznej długości ponad **630 km**

**Oddanie do ruchu** łącznie **345,5 km** nowych dróg:

- **46,1 km** autostrad
- **253,1 km** dróg ekspresowych
- **46,3 km** dróg klasy GP (obwodnic)

Naszym głównym celem na ten moment jest **utrzymanie płynności i stabilności rynku** poprzez **kontynuację rozpoczętych budów** oraz umożliwienie **składania odpowiednio skalkulowanych ofert**.

Nie zamierzamy wstrzymywać realizacji nowych dróg i **kolejne przetargi planujemy ogłaszać według przyjętego harmonogramu**.

## PRZETARGI OGŁOSZONE - PRZED OTWARCIEM OFERT

8 zadań o łącznej długości **77,25 km**

**Nowe TSO** **S17** Tomaszów Lubelski - Hrebenne

**Nowe TSO** **S17** Zamość Południe - Tomaszów Lubelski

**Nowe TSO** **S17** Zamość Wschód - Zamość Południe

**S19** Lutcza - Domaradz

**S74** Kielce Zachód - Kielce Bocianek

**DK11** rondo Janiska - Kołobrzeg Wschód

**Nowe TSO** **DK22** Królewo - gr. woj. pomorskiego i warmińsko-mazurskiego (rozbudowa)

**Nowe TSO** **DK22** Knybawa - Gnojewo (rozbudowa)

W związku z sytuacją na Ukrainie **przesuwamy termin składania ofert w części przetargów (o ok. miesiąc).**

## PRZETARGI OGŁOSZNE - PO SKŁADANIU OFERT, ALE PRZED WYBOREM NAJKORZYSTNIEJSZEJ

**11 zadań** o łącznej długości **180,45 km**

Łączna szacunkowa wartość: **7 592 941 557,88 zł** (średnio: **690 267 414,35 zł**)

Średnia z ofert z najniższą ceną: **517 855 744,97 zł (ok. 75%)**

Łączna liczba złożonych ofert: **86**

Średnia liczba złożonych ofert: **8**

Liczba ofert poniżej szacunków GDDKiA: **68**

Najniższa oferta stanowiła **55%** szacunków.

**S1** Kosztowy II - Bieruń

**S6** obwodnica Koszalina i Sianowa - Bobrowice

**S6** obwodnica m. Sławno

**S10** Bydgoszcz Emilianowo - Solec

**S19** Międzyrzec Podlaski - Radzyń Podlaski

**S19** Radzyń Podlaski - Kock

**S19** Dukla - Barwinek

**S61** Łomża Zachód - Kolno

**DK73** Morawica - Wola Morawicka

**DK22** Chojnice - Czersk (rozbudowa)

**DK74** Gorajec - Szczepieszyn (rozbudowa)



## PRZETARGI OGŁOSZONE - PO WYBORZE NAJKORZYSTNIEJSZEJ OFERTY

**7 zadań** o łącznej długości **79,87 km**

Łączna szacunkowa wartość: **2 491 056 942,91 zł** (średnio: **355 865 277,56 zł**)

Średnia z najkorzystniejszych ofert: **266 856 417,43 zł (75%)**

Średnia z ofert z najniższą ceną: **266 249 915,29 zł (74,8%)**

Łączna liczba złożonych ofert: **51**

Średnia liczba złożonych ofert: **7**

Liczba ofert poniżej szacunków GDDKiA: **47**

Najniższa oferta stanowiła **60%** szacunków.

**S10** Bydgoszcz Południe - Bydgoszcz Emilianowo (z rozbudową DK25)

**S10** Solec - Toruń Zachód

**S10** Toruń Zachód - Toruń Południe

**S19** obwodnica Kocka i Woli Skromowskiej (II jezdnia)

**S19** Kock - Lubartów Północ

**DK15** obwodnica Koźmina Wielkopolskiego

**DK66** obwodnica Bielska Podlaskiego



## WALORYZACJA KONTRAKTÓW GDDKiA A ZMIANY CEN NA RYNKU

1%

**od listopada 2013 r. do marca 2017 r.**

Wyciągając wnioski z pilotażu GDDKiA, wprowadzono waloryzację do wszystkich kontraktów opartą o wskaźniki publikowane przez GUS (Wd i Wm).

- %

**od marca 2017 r. do stycznia 2019 r.**

W ramach uzgodnień Rady Ekspertów zdjęto limit 1 proc. bez zmiany wskaźników. Waloryzacja nadal na podstawie wskaźników GUS (Wd i Wm).

5%

**od stycznia 2019 r. do lutego 2022 r. (w PZP od stycznia 2021 r.)**

System bierze pod uwagę szereg kluczowych dla robót drogowych wskaźników publikowanych przez GUS i na ich podstawie wyliczany jest wskaźnik korygujący (waloryzujący) cenę.

Za zgodą Ministerstwa Infrastruktury w II poł. 2021 r. ogłosiliśmy pięć przetargów z limitem 7-8%.

10%

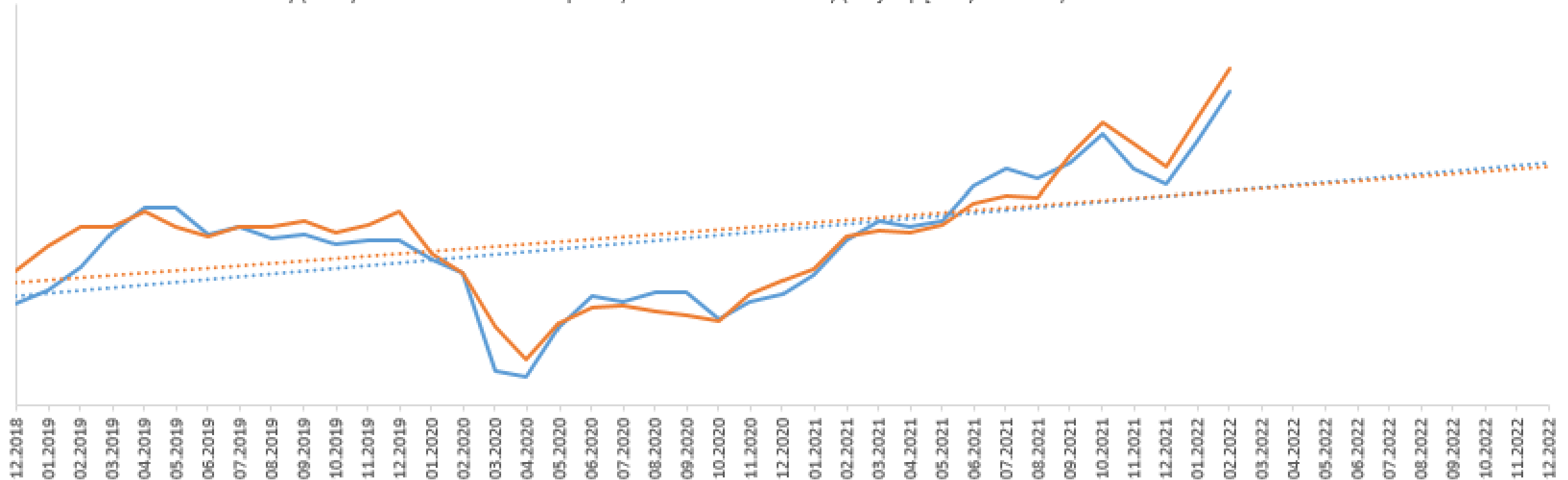
**od lutego 2022 r.**

Ministerstwo Infrastruktury podjęło decyzję o zwiększeniu limitu m.in. w oparciu o analizę GDDKiA. Obejmowała one m.in. ceny materiałów budowlanych oraz prognozy rynkowe, w tym projekcje inflacji.



## Zmiany hurtowych cen paliw płynnych - opracowanie własne na podstawie danych Orlen

- Benzyna bezołowiowa - Eurosuper 95
- Olej Napędowy Ekodiesel
- ⋯ Liniowy (Benzyna bezołowiowa - Eurosuper 95)
- ⋯ Liniowy (Olej Napędowy Ekodiesel)



## Zmiany hurtowych cen asfaltów - opracowanie własne na podstawie danych Orlen Asphalt

— Asfalty drogowe: 35/50, 50/70, 70/100, 100/150

— Asfalt modyfikowany Orbiton 45-80/65 (80C)

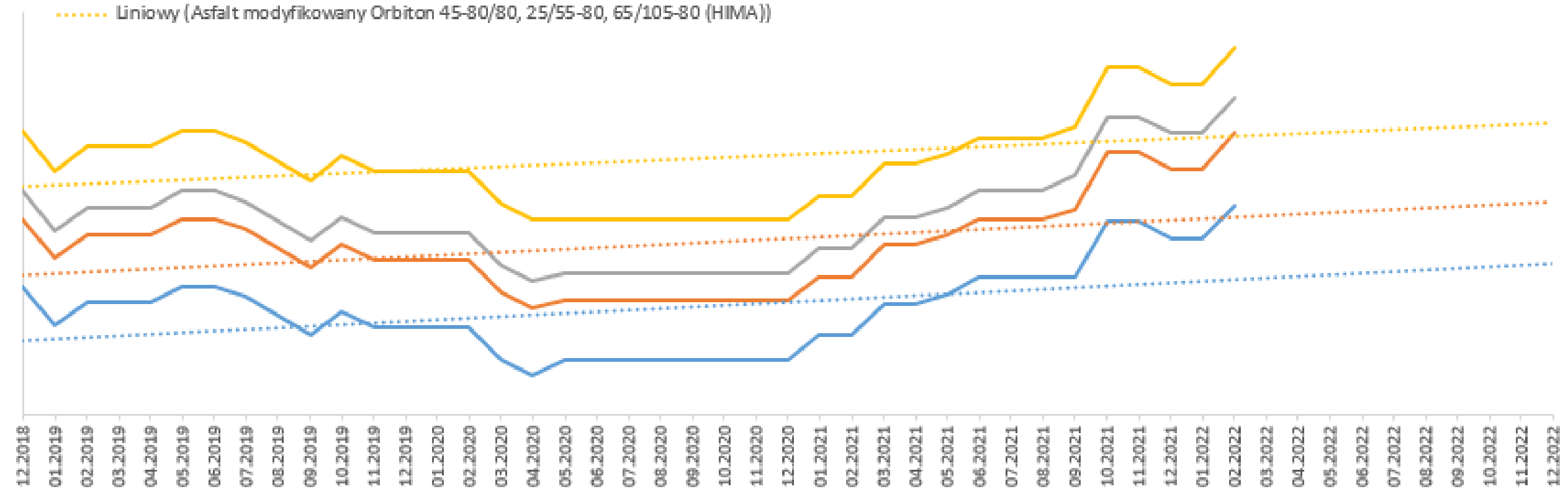
⋯ Liniowy (Asfalty drogowe: 35/50, 50/70, 70/100, 100/150)

⋯ Liniowy (Asfalt modyfikowany Orbiton 45-80/80, 25/55-80, 65/105-80 (HIMA))

— Asfalt modyfikowany Orbiton 25-55/60 (30B)

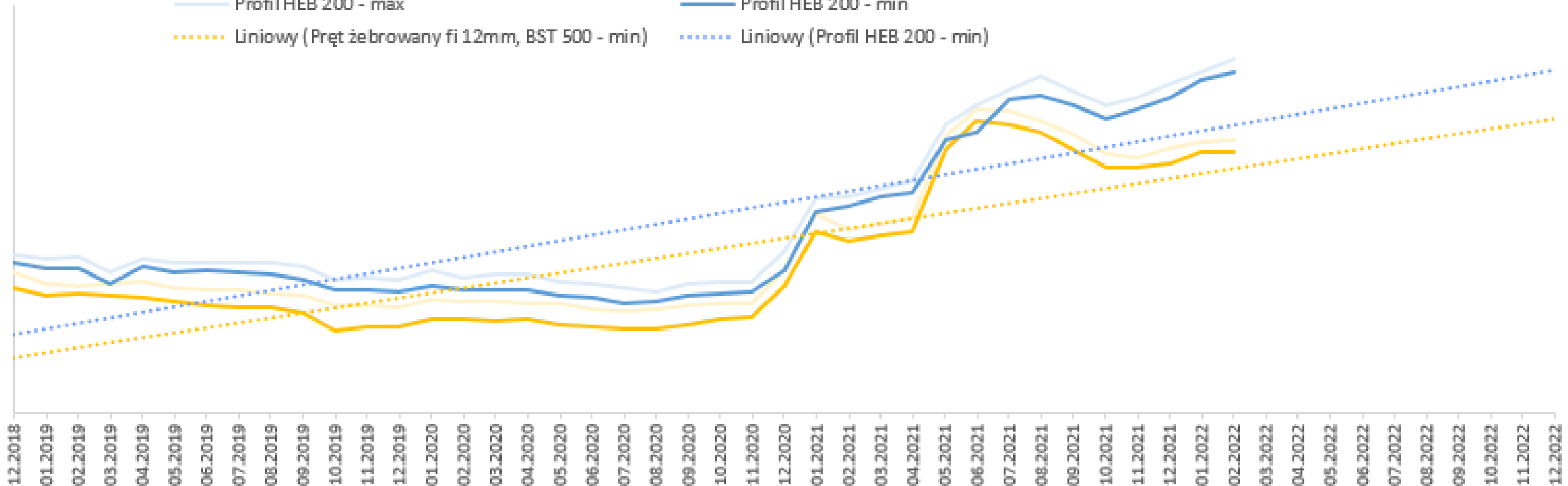
— Asfalt modyfikowany Orbiton 45-80/80, 25/55-80, 65/105-80 (HIMA)

⋯ Liniowy (Asfalt modyfikowany Orbiton 25-55/60 (30B))

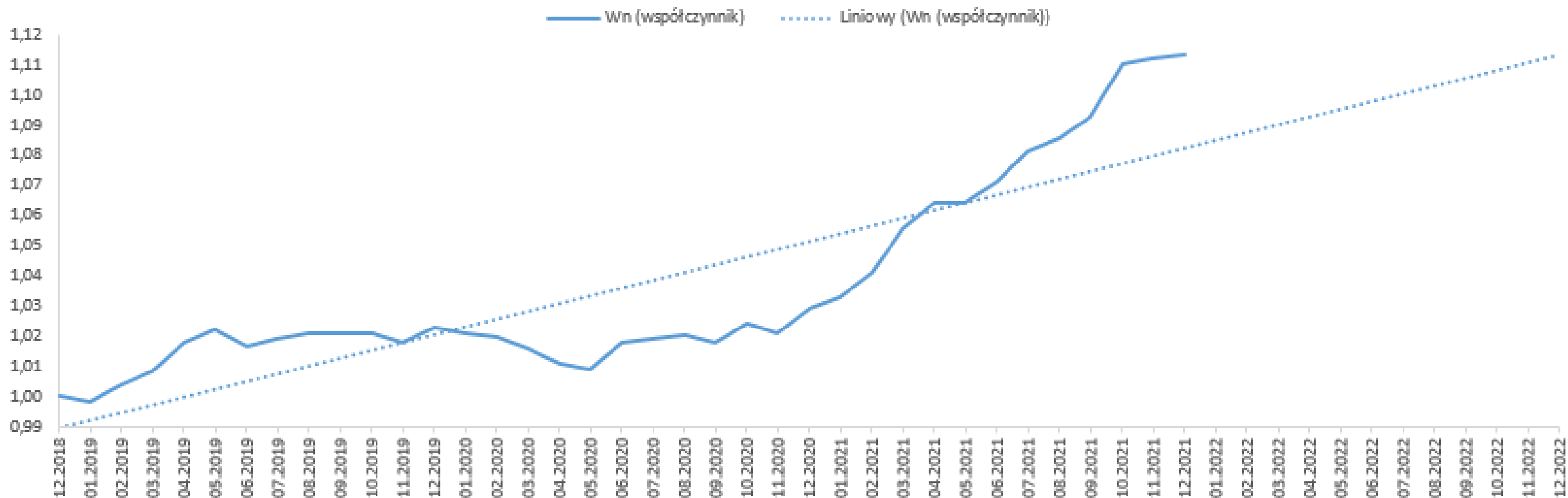


## Zmiany cen stali - opracowanie własne na podstawie danych ze strony internetowej puds.pl

- Pręt żebrowany fi 12mm, BST 500 - max
- Pręt żebrowany fi 12mm, BST 500 - min
- Profil HEB 200 - max
- Profil HEB 200 - min
- Liniowy (Pręt żebrowany fi 12mm, BST 500 - min)
- Liniowy (Profil HEB 200 - min)

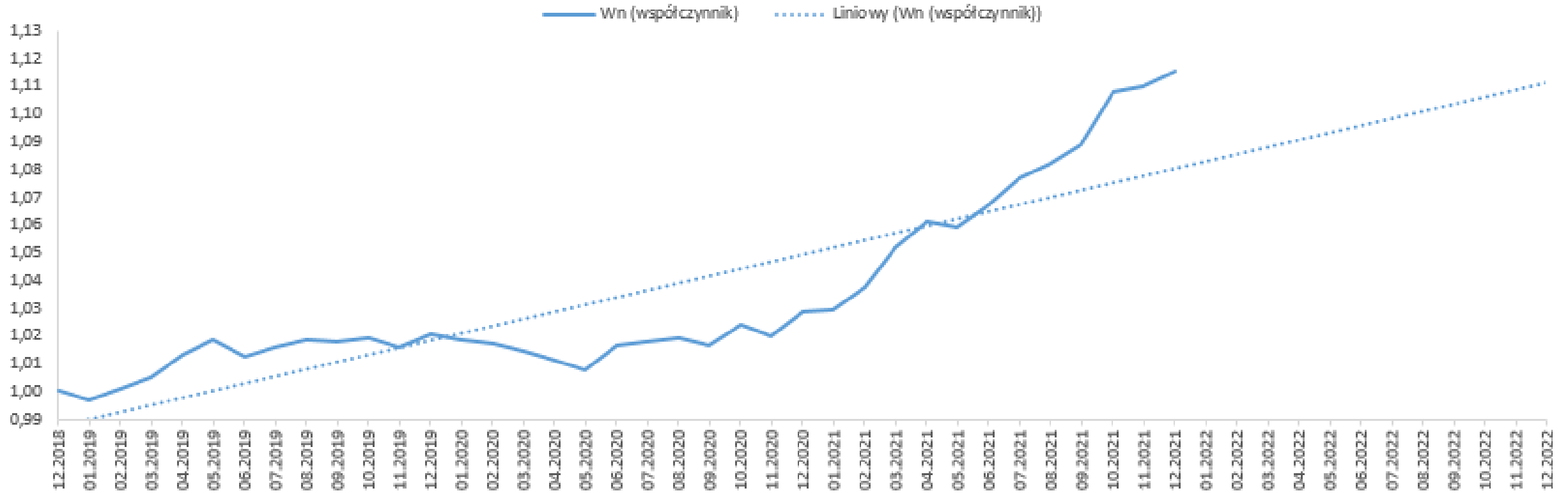


## Koszyk waloryzacyjny BETON





## Koszyk waloryzacyjny BITUM



## ZAPOTRZEBOWANIE - 2022 R.

Dane zebrane od podmiotów realizujących inwestycje na rzecz GDDKiA.

Odpowiedzi na zadane pytania udzieliło:  
**12 podmiotów**

Mota-Engil CE, Polbud-Pomorze, Mirbud, Strabag, Intercor, Aldesa, Mosty Łódź, Mostostal Warszawa Budimex, Polaqua, Stecol, Webuild

**ASFALT**

**283 422,97 Mg**

**STAL**

**122 789,13 Mg**

**PALIWA**

**215 823,52 m<sup>3</sup>**

**KRUSZYWA  
MMB**

**5 526 822,05 Mg**

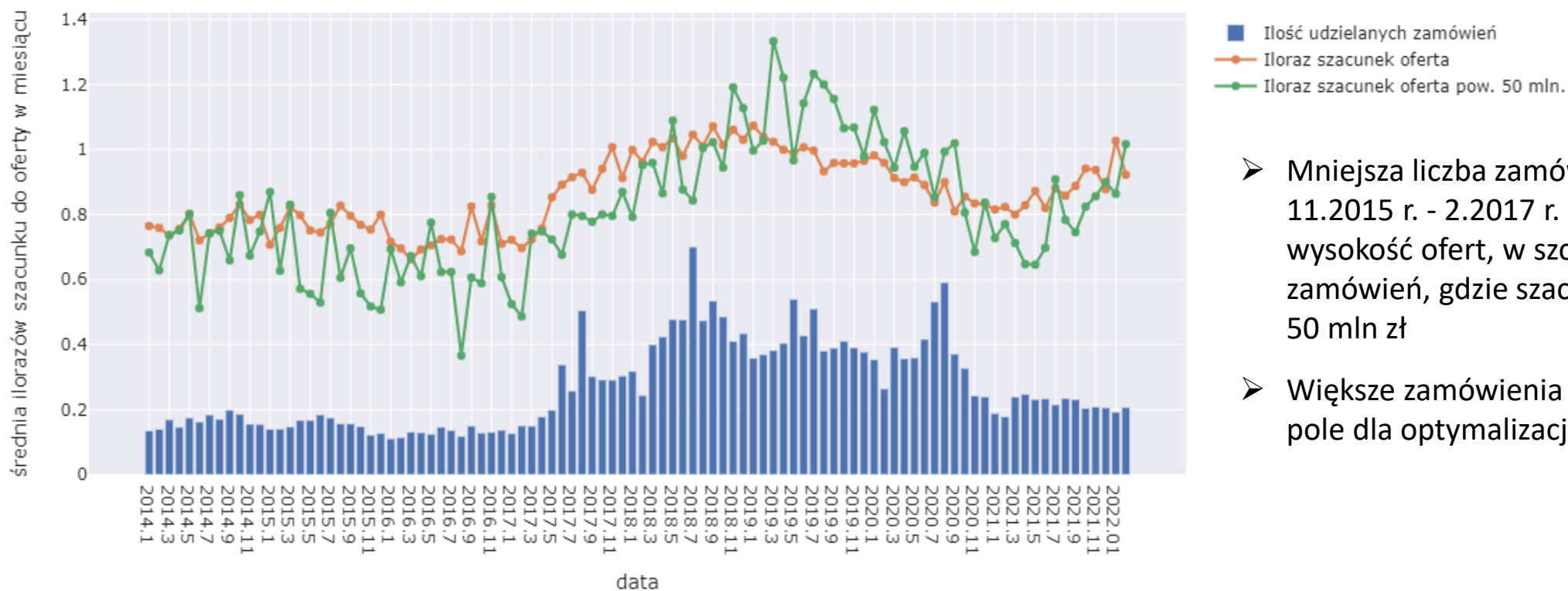
**KRUSZYWA  
POZOSTAŁE**

**8 918 906,41 Mg**



# Analiza polskiego rynku zamówień publicznych na roboty budowlane (w oparciu o dane pochodzące z Tenders Electronic Daily)

Zmiany średniej miesięcznej ilorazu ofert do szacunków

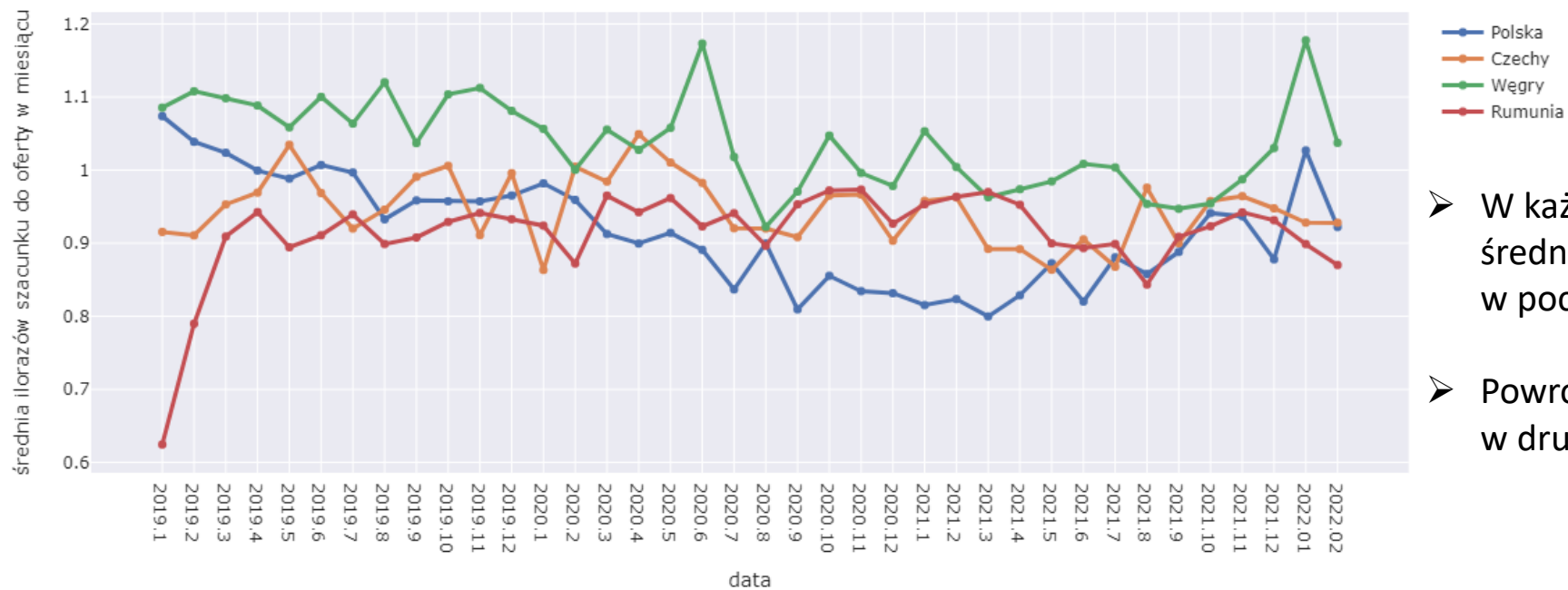


- Mniejsza liczba zamówień w okresie 11.2015 r. - 2.2017 r. miała przełożenie na wysokość ofert, w szczególności dla zamówień, gdzie szacunek był większy od 50 mln zł
- Większe zamówienia pozostawiają większe pole dla optymalizacji

- Zasada przestaje obowiązywać w momencie, gdy rynek jest nasycony.
- Widać to w okresie od 11.2018 r. do 9.2020 r., kiedy średnia z relacji szacunek - wartość umowy dla większych zamówień górowała nad średnią dla ogółu danych.

## Zestawienie danych od stycznia 2019 r. do lutego 2022 r. dla Polski, Czech, Węgier i Rumunii

Zmiany wartości ilorazu oferty do szacunku



- W każdym z tych państw obserwuje się wzrost średniej relacji pomiędzy szacunkiem i ofertą w początku okresu pandemii.
- Powrót do „normalności” (sprzed stanu pandemii) w drugiej połowie 2020 r. i na początku 2021 r.

W Polsce sytuacja jest zupełnie odmienna.

Trend spadkowy jest widoczny od początku 2019 r., a stan pandemii jedynie go pogłębia.

Minimum osiągnięte w marcu 2021 r. - średnia kwota wybranej oferty to 80% szacunku.





*NIC TAK NIE STAJE NA DRODZE SUKCESOWI JAK PANIKA. KIEDY TYLKO  
POSTANOWISZ, BY PRZESTAĆ PANIKOWAĆ, SAM ZAUWAŻYSZ,  
ŻE PRZYTRAFIAJĄ CI SIĘ NIEPRAWDOPODOBNE RZECZY.  
- RICHARD CARLSON*



*NIE BĄDŹ JEDNYM Z TYCH, KTÓRZY OBAWIAJĄC SIĘ NIEPOWODZENIA,  
NICZEGO NIE PRÓBUJĄ.*  
- THOMAS METRON

*NIEWAŻNE, JAK WIELU LUDZI MÓWI, ŻE COŚ NIE MOŻE BYĆ ZROBIONE,  
ANI JAK WIELU LUDZI PRÓBOWAŁO TEGO JUŻ WCZEŚNIEJ;  
WAŻNE, BYŚ ZREALIZOWAŁ TO, CO TY ROBISZ PO RAZ PIERWSZY.  
- WALLY AMOS*

Dziękuję za uwagę!



**Generalna Dyrekcja  
Dróg Krajowych i Autostrad**



Ogólnopolski Punkt Informacji Drogowej

wybierz:

**19 111**

dostępny:



Facebook:

<https://www.facebook.com/gddkia>



Twitter:

<https://twitter.com/gddkia>



Instagram:

[https://www.instagram.com/gddkia\\_pl](https://www.instagram.com/gddkia_pl)



LinkedIn:

<https://www.linkedin.com/company/plgddkia>



YouTube:

<https://www.youtube.com/c/GDDKiAkanaloficjalny>



**Generalna Dyrekcja  
Dróg Krajowych i Autostrad**