

**ZARZĄDZENIE
REGIONALNEGO DYREKTORA OCHRONY ŚRODOWISKA W KATOWICACH**

z dnia 6 marca 2019 r.

w sprawie ustanowienia planu zadań ochronnych dla obszaru Natura 2000 Buczyny w Szypowicach i Las Niwiski PLH240034

Na podstawie art. 28 ust 5 ustawy z dnia 16 kwietnia 2004 r. o ochronie przyrody (Dz. U. z 2018 r. poz. 1614 z późn. zm.¹⁾) zarządza się, co następuje:

§ 1. Ustanawia się plan zadań ochronnych dla obszaru Natura 2000 Buczyny w Szypowicach i Las Niwiski PLH240034, zwanego dalej „obszarem Natura 2000”, położonego w gminach Ogrodzieniec i Pilica, w powiecie zawierciańskim.

§ 2. Opis granic obszaru Natura 2000 w postaci współrzędnych punktów załamania granicy w układzie współrzędnych płaskich prostokątnych PL-1992 określa załącznik nr 1 do zarządzenia.

§ 3. Mapę obszaru Natura 2000 stanowi załącznik nr 2 do zarządzenia.

§ 4. Identyfikację istniejących i potencjalnych zagrożeń dla zachowania właściwego stanu ochrony siedlisk przyrodniczych oraz gatunku rośliny i jej siedliska będących przedmiotami ochrony określa załącznik nr 3 do zarządzenia.

§ 5. Cele działań ochronnych określa załącznik nr 4 do zarządzenia.

§ 6. Działania ochronne ze wskazaniem podmiotów odpowiedzialnych za ich wykonanie i obszarów ich wdrażania określa załącznik nr 5 do zarządzenia.

§ 7. Wskazania do zmian w istniejących miejscowych planach zagospodarowania przestrzennego miasta i gminy Pilica oraz gminy Ogrodzieniec, dotyczące eliminacji lub ograniczenia zagrożeń wewnętrznych lub zewnętrznych, niezbędne dla utrzymania lub odtworzenia właściwego stanu ochrony siedlisk przyrodniczych i gatunku rośliny, dla których ochrony wyznaczono obszar Natura 2000 określa załącznik nr 6 do zarządzenia.

§ 8. Zarządzenie wchodzi w życie po upływie 14 dni od dnia ogłoszenia.

Regionalny Dyrektor Ochrony
Środowiska w Katowicach

mgr Jolanta Prażuch

¹⁾Zmiany tekstu jednolitego wymienionej ustawy zostały ogłoszone w Dz. U. z 2017 r. poz. 1074 oraz z 2018 r. poz. 2244 i 2340.

Załącznik Nr 1
do zarządzenia Regionalnego
Dyrektora Ochrony Środowiska w Katowicach
z dnia 6 marca 2019r.

Opis granic obszaru Natura 2000 w postaci współrzędnych punktów załamania granicy w układzie współrzędnych płaskich prostokątnych PL-1992

nr	X	Y	
1	297161,07	545307,67	Obszar 1
2	297166,6	545274,14	Obszar 1
3	297173,61	545268,51	Obszar 1
4	297207,62	545229,37	Obszar 1
5	297228,33	545171,76	Obszar 1
6	297264,56	545131,88	Obszar 1
7	297264,75	545131,59	Obszar 1
8	297266,47	545129,02	Obszar 1
9	297288,22	545096,43	Obszar 1
10	297297,41	545070,97	Obszar 1
11	297298,94	545066,73	Obszar 1
12	297311,16	545032,91	Obszar 1
13	297339,26	544978,25	Obszar 1
14	297343,71	544950,92	Obszar 1
15	297365,89	544924,33	Obszar 1
16	297374,78	544891,09	Obszar 1
17	297378,35	544855,58	Obszar 1
18	297378,18	544832,2	Obszar 1
19	297381,6	544786,55	Obszar 1
20	297383,31	544770	Obszar 1
21	297394,42	544745,59	Obszar 1
22	297388,88	544625,07	Obszar 1
23	297339,01	544517,02	Obszar 1
24	297353,65	544385,81	Obszar 1
25	297407,87	544381,74	Obszar 1
26	297431,54	544367,1	Obszar 1
27	297480,26	544354,89	Obszar 1
28	297496,39	544340,67	Obszar 1
29	297559,15	544341,45	Obszar 1
30	297602,22	544337,61	Obszar 1
31	297666,2	544319,36	Obszar 1
32	297708,63	544324,94	Obszar 1
33	297732,8	544354,39	Obszar 1
34	297734,59	544356,58	Obszar 1
35	297766,55	544378,38	Obszar 1
36	297787,34	544440,32	Obszar 1
37	297792,88	544441,25	Obszar 1
38	297853,07	544451,4	Obszar 1
39	297929,69	544455,84	Obszar 1
40	297947,66	544454,52	Obszar 1
41	297963,71	544453,35	Obszar 1
42	298017,62	544442,85	Obszar 1
43	298052,2	544455,41	Obszar 1
44	298064,83	544456,94	Obszar 1
45	298123,65	544455,12	Obszar 1
46	298127,4	544494,64	Obszar 1
47	298166,45	544505,26	Obszar 1
48	298212,88	544500,03	Obszar 1
49	298247,38	544517,13	Obszar 1
50	298253,7	544496,82	Obszar 1
51	298275,93	544517,76	Obszar 1
52	298295,03	544515,67	Obszar 1
53	298309,04	544530,92	Obszar 1
54	298327,25	544536,01	Obszar 1
55	298338,13	544528,92	Obszar 1
56	298339,52	544527,48	Obszar 1
57	298420,5	544606,15	Obszar 1
58	298419,28	544635,55	Obszar 1
59	298439,45	544686,68	Obszar 1
60	298437,82	544688,26	Obszar 1
61	298434,53	544789,03	Obszar 1
62	298445,75	544832,63	Obszar 1
63	298363,95	544884,96	Obszar 1
64	298358,66	544900,25	Obszar 1
65	298332,11	544946,94	Obszar 1
66	298304,39	544952,58	Obszar 1
67	298303,6	544992,61	Obszar 1
68	298291,59	545036,12	Obszar 1
69	298273,62	545063,08	Obszar 1
70	298237,16	545077,11	Obszar 1
71	298208,7	545137,27	Obszar 1
72	298168,7	545193,83	Obszar 1
73	298134,68	545237,18	Obszar 1
74	298135,62	545256,6	Obszar 1
75	298092,47	545330,98	Obszar 1
76	298014,19	545418,22	Obszar 1
77	297990,84	545431,44	Obszar 1
78	297809,58	545409,03	Obszar 1
79	297766,45	545402,29	Obszar 1
80	297774,37	545422,87	Obszar 1
81	297748,87	545453,23	Obszar 1

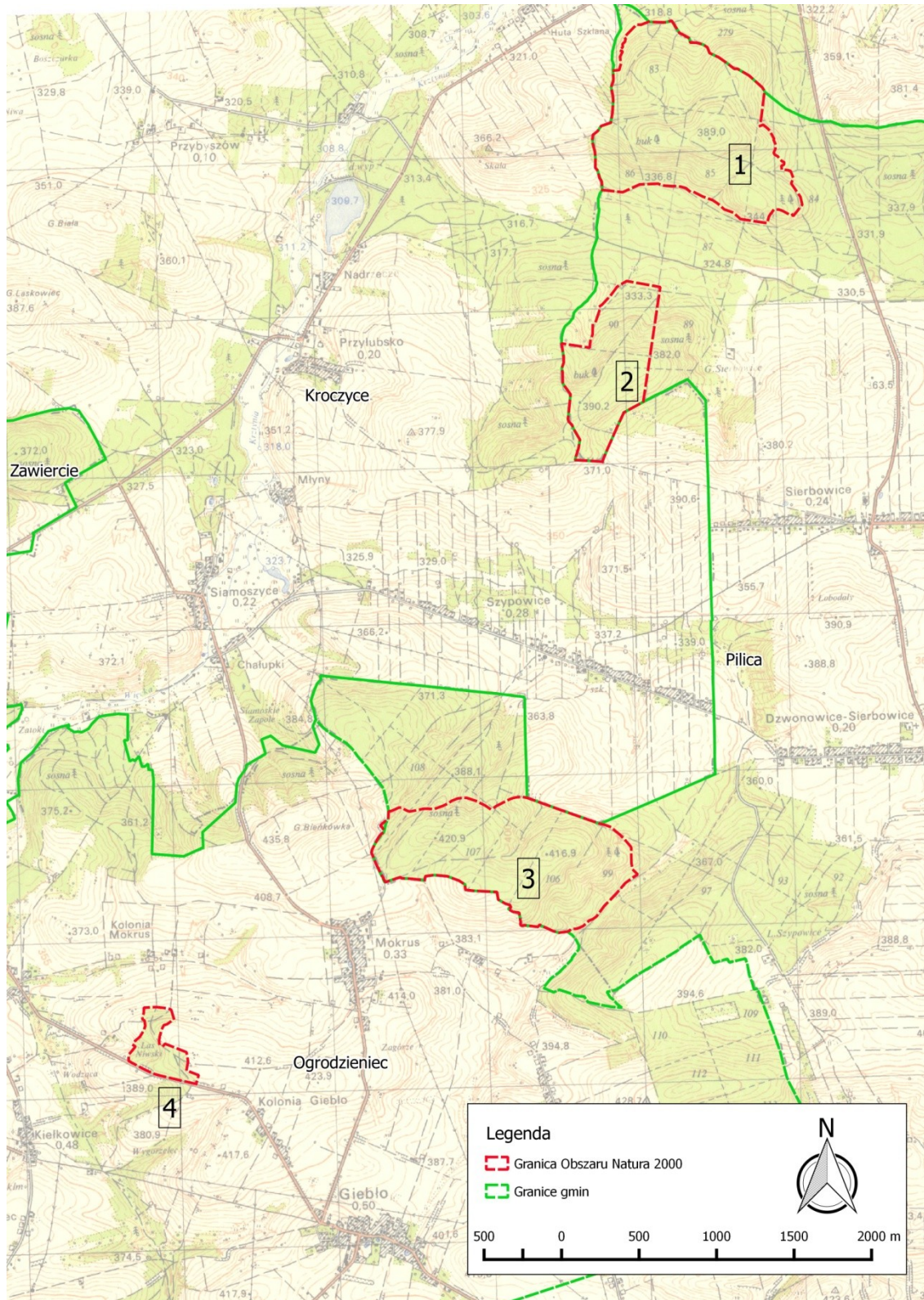
82	297737,78	545463,64	Obszar 1	131	293367,55	543685,03	Obszar 3
83	297682,34	545493,54	Obszar 1	132	293378,91	543700,93	Obszar 3
84	297678,47	545489,1	Obszar 1	133	293382,78	543708,52	Obszar 3
85	297646,77	545503,29	Obszar 1	134	293406,3	543753,95	Obszar 3
86	297616,61	545500,99	Obszar 1	135	293424,79	543791,33	Obszar 3
87	297593,85	545490,74	Obszar 1	136	293431,8	543812,36	Obszar 3
88	297581,32	545496,99	Obszar 1	137	293435,69	543829,68	Obszar 3
89	297571,29	545515,84	Obszar 1	138	293438,98	543868,74	Obszar 3
90	297540,14	545542,74	Obszar 1	139	293432,99	543900,75	Obszar 3
91	297532,48	545558,3	Obszar 1	140	293357,7	544107,62	Obszar 3
92	297517,44	545557,24	Obszar 1	141	293309,52	544244,08	Obszar 3
93	297508,22	545540,08	Obszar 1	142	293265,42	544371,92	Obszar 3
94	297485,68	545543,04	Obszar 1	143	293257,75	544403,81	Obszar 3
95	297481,11	545584,58	Obszar 1	144	293243,01	544443,87	Obszar 3
96	297475,89	545599,55	Obszar 1	145	293220,05	544468,28	Obszar 3
97	297430,52	545617	Obszar 1	146	293191,63	544502,53	Obszar 3
98	297395,73	545603,31	Obszar 1	147	293156,79	544535,94	Obszar 3
99	297309,19	545663,02	Obszar 1	148	293118,53	544568,23	Obszar 3
100	297258,35	545674,52	Obszar 1	149	293107,83	544572,85	Obszar 3
101	297184,81	545616,06	Obszar 1	150	293074,67	544571,76	Obszar 3
102	297198,81	545607,2	Obszar 1	151	293011,63	544573,58	Obszar 3
103	297197,4	545587,58	Obszar 1	152	292971,55	544580,14	Obszar 3
104	297219,6	545546,93	Obszar 1	153	292938,76	544613,66	Obszar 3
105	297227,58	545522,48	Obszar 1	154	292924,55	544591,8	Obszar 3
106	297227,6	545491,77	Obszar 1	155	292881,78	544532,35	Obszar 3
107	297184,11	545460,46	Obszar 1	156	292811,63	544473,05	Obszar 3
108	297139,61	545448,44	Obszar 1	157	292775,68	544438,17	Obszar 3
109	297161,07	545307,67	Obszar 1	158	292736,24	544398,57	Obszar 3
110	293346,14	543016,88	Obszar 3	159	292666,54	544347,42	Obszar 3
111	293349,77	543029,77	Obszar 3	160	292650,15	544324,61	Obszar 3
112	293361,06	543055,64	Obszar 3	161	292641,45	544301,58	Obszar 3
113	293369,44	543073,49	Obszar 3	162	292605,17	544261,69	Obszar 3
114	293370,17	543090,25	Obszar 3	163	292588,84	544222,67	Obszar 3
115	293357,05	543112,11	Obszar 3	164	292585,69	544185,53	Obszar 3
116	293347,31	543130,96	Obszar 3	165	292573,67	544171,32	Obszar 3
117	293344,58	543144,98	Obszar 3	166	292569,95	544159,97	Obszar 3
118	293351,59	543184,26	Obszar 3	167	292562,59	544103,82	Obszar 3
119	293362,3	543232,98	Obszar 3	168	292573,91	544065,84	Obszar 3
120	293362,3	543258,48	Obszar 3	169	292588,17	544036,39	Obszar 3
121	293359,96	543299,75	Obszar 3	170	292614,27	543981,03	Obszar 3
122	293380,39	543356,98	Obszar 3	171	292599,75	543970,72	Obszar 3
123	293397,5	543393,4	Obszar 3	172	292611,21	543885,42	Obszar 3
124	293412,8	543413,81	Obszar 3	173	292607,1	543864,48	Obszar 3
125	293428,47	543453,16	Obszar 3	174	292615,15	543857,42	Obszar 3
126	293433	543486,12	Obszar 3	175	292630,69	543858,82	Obszar 3
127	293432,48	543511,09	Obszar 3	176	292691,74	543849,71	Obszar 3
128	293412,44	543571,94	Obszar 3	177	292697,37	543810,58	Obszar 3
129	293382,55	543630,91	Obszar 3	178	292704,35	543796,49	Obszar 3
130	293359,57	543664,98	Obszar 3	179	292717,71	543777,94	Obszar 3

180	292724,63	543796,97	Obszar 3	229	295875,6	544164,2	Obszar 2
181	292741,28	543789,63	Obszar 3	230	295927,16	544169,83	Obszar 2
182	292749,94	543760,64	Obszar 3	231	295948,14	544171,95	Obszar 2
183	292776,06	543714,63	Obszar 3	232	295949,17	544171,96	Obszar 2
184	292825,63	543705,83	Obszar 3	233	296035,52	544180,65	Obszar 2
185	292833,32	543550,29	Obszar 3	234	296104,6	544130,52	Obszar 2
186	292839,52	543502,72	Obszar 3	235	296175,86	544129,54	Obszar 2
187	292873,46	543500,15	Obszar 3	236	296203,15	544124,35	Obszar 2
188	292897,97	543462,45	Obszar 3	237	296242,14	544137,08	Obszar 2
189	292926,73	543385,69	Obszar 3	238	296278,72	544136,43	Obszar 2
190	292934,87	543301,2	Obszar 3	239	296363,53	544122,36	Obszar 2
191	292927,46	543245,33	Obszar 3	240	296335,99	544304,27	Obszar 2
192	292900,9	543240,36	Obszar 3	241	296380,58	544308,35	Obszar 2
193	292911,09	543147,37	Obszar 3	242	296421,22	544323	Obszar 2
194	292913,2	543093,72	Obszar 3	243	296482,19	544323,85	Obszar 2
195	292920,99	543083,03	Obszar 3	244	296505,75	544343,37	Obszar 2
196	292888,69	542986,51	Obszar 3	245	296580,53	544368,61	Obszar 2
197	292977,45	542941,22	Obszar 3	246	296600,85	544366,19	Obszar 2
198	293005,71	542926,68	Obszar 3	247	296613,85	544384,08	Obszar 2
199	293078,44	542897,51	Obszar 3	248	296673,16	544439,39	Obszar 2
200	293102,86	542902,92	Obszar 3	249	296730,04	544481,69	Obszar 2
201	293152,16	542928,93	Obszar 3	250	296766,11	544542,13	Obszar 2
202	293178,32	542943,09	Obszar 3	251	296727,53	544759,15	Obszar 2
203	293192,14	542953,21	Obszar 3	252	296291,16	544694,5	Obszar 2
204	293203,43	542964,79	Obszar 3	253	296112,81	544668,07	Obszar 2
205	293210,06	542972,68	Obszar 3	254	295986,39	544649,35	Obszar 2
206	293219,01	542977,36	Obszar 3	255	295918,21	544524,33	Obszar 2
207	293227,19	542975,6	Obszar 3	256	295893,08	544512,78	Obszar 2
208	293234,39	542970,74	Obszar 3	257	295828,07	544482,91	Obszar 2
209	293245,49	542963,92	Obszar 3	258	295676,34	544416,08	Obszar 2
210	293248,21	542961	Obszar 3	259	295600,86	544385,42	Obszar 2
211	293248,51	542958,18	Obszar 3	260	291587,89	541766,53	Obszar 4
212	293253,47	542954,58	Obszar 3	261	291590,87	541748,21	Obszar 4
213	293257,36	542957,3	Obszar 3	262	291627,52	541589,67	Obszar 4
214	293265,73	542965,29	Obszar 3	263	291643,72	541523,19	Obszar 4
215	293276,44	542979,89	Obszar 3	264	291654,8	541487,39	Obszar 4
216	293291,47	542994,06	Obszar 3	265	291682,93	541428,58	Obszar 4
217	293293,96	542999,16	Obszar 3	266	291717,87	541362,95	Obszar 4
218	293296,39	543004,96	Obszar 3	267	291735,56	541331,63	Obszar 4
219	293345,39	543007,79	Obszar 3	268	291764,75	541331,2	Obszar 4
220	293346,14	543016,88	Obszar 3	269	291780,52	541335,25	Obszar 4
221	295600,86	544385,42	Obszar 2	270	291796,29	541349,53	Obszar 4
222	295612,01	544208,93	Obszar 2	271	291822,5	541371,05	Obszar 4
223	295657,16	544222,86	Obszar 2	272	291826,54	541374,88	Obszar 4
224	295688,22	544232,3	Obszar 2	273	291830,81	541370,84	Obszar 4
225	295742,85	544241,27	Obszar 2	274	291836,99	541361,89	Obszar 4
226	295811,63	544201,41	Obszar 2	275	291851,05	541361,46	Obszar 4
227	295838,23	544189,9	Obszar 2	276	291860,85	541368,71	Obszar 4
228	295860,48	544168,54	Obszar 2	277	291870,44	541379,15	Obszar 4

278	291888,34	541401,31	Obszar 4
279	291913,06	541417,5	Obszar 4
280	291934,36	541429,43	Obszar 4
281	291960,79	541438,81	Obszar 4
282	291994,03	541434,55	Obszar 4
283	292005,96	541420,06	Obszar 4
284	292020,45	541420,06	Obszar 4
285	292042,61	541428,58	Obszar 4
286	292063,92	541429,43	Obszar 4
287	292079,26	541429,43	Obszar 4
288	292080,77	541464,89	Obszar 4
289	292081,18	541474,39	Obszar 4
290	292082,67	541509,98	Obszar 4
291	292078,2	541553,45	Obszar 4
292	292072,66	541588,61	Obszar 4
293	292065,2	541606,08	Obszar 4
294	292005,11	541623,77	Obszar 4
295	291971,87	541578,59	Obszar 4
296	291966,75	541558,99	Obszar 4
297	291942,46	541546,2	Obszar 4
298	291892,39	541531,5	Obszar 4
299	291862,34	541527,67	Obszar 4
300	291842,53	541529,8	Obszar 4
301	291832,72	541555,15	Obszar 4
302	291846,57	541565,59	Obszar 4
303	291792,02	541703,89	Obszar 4
304	291761,34	541710,7	Obszar 4
305	291728,1	541714,11	Obszar 4
306	291673,98	541704,1	Obszar 4
307	291643,51	541783,15	Obszar 4
308	291587,89	541766,53	Obszar 4

Załącznik Nr 2
do zarządzenia Regionalnego
Dyrektora Ochrony Środowiska w Katowicach
z dnia 6 marca 2019r.

Mapa obszaru Natura 2000



Identyfikacja istniejących i potencjalnych zagrożeń dla zachowania właściwego stanu ochrony siedlisk przyrodniczych i gatunku rośliny i jej siedliska będącymi przedmiotami ochrony

Przedmiot ochrony Natura 2000	Zagrożenie	Opis zagrożenia
9110 Kwaśne buczyny (<i>Luzulo-Fagenion</i>)	Istniejące	
	1. Gospodarka leśna i plantacyjna i użytkowanie lasów i plantacji (B02)	1. Sztuczne odnowienia jodłowe – gatunek ten jest obcy ekologicznie dla siedliska na niżu. Jodła w drzewostanie, zwłaszcza rosnąca w dużym zagęszczeniu, powoduje nadmierne, całoroczne ocienienie i negatywnie wpływa na skład gatunkowy i pokrycie runa.
	2. Usuwanie martwych i umierających drzew (B02.04)	2. Mała ilość martwego drewna w siedlisku negatywnie wpływa na bioróżnorodność, zwłaszcza owadów saproksylicznych i grzybów. Łączne zasoby martwego drewna są mniejsze niż 10 m ³ /ha, brak też martwego drewna wielkowymiarowego, leżącego lub stojącego >3 m długości i >50 cm grubości.
	Potencjalne	
	1. Wycinka lasu (B02.02)	1. Negatywne przekształcenie struktury wiekowej, pionowej i przestrzennej drzewostanów, wynikającej z wycinki starszych drzew, może skutkować przekształcaniem innych warstw lasu.
	2. Przerzedzenie warstwy drzew (B02.06)	2. Negatywne przekształcenie struktury wiekowej, pionowej i przestrzennej drzewostanów, wynikającej z przerzedzenia warstwy drzew, może skutkować przekształcaniem innych warstw lasu.
9130 Żyzne buczyny (<i>Dentario glandulosae-Fagenion</i> , <i>Galio odorati-Fagenion</i>)	Istniejące	
	1. Gospodarka leśna i plantacyjna i użytkowanie lasów i plantacji (B02)	1. Obecność modrzewia w siedlisku buczyny – jest on drzewem obcym ekologicznie dla żyznych buczyn, stanowi ok. 5% drzewostanu i zaburza właściwy skład gatunkowy

	2. Usuwanie martwych i umierających drzew (B02.04)	siedliska. 2. Mała ilość martwego drewna w siedlisku negatywnie wpływa na bioróżnorodność, zwłaszcza owadów saproksylicznych i grzybów. Łączne zasoby martwego drewna są mniejsze niż 20 m ³ /ha, brak też martwego drewna wielkowymiarowego, leżącego lub stojącego >3 m długości i >50 cm grubości.
	Potencjalne	
	1. Wycinka lasu (B02.02)	1. Negatywne przekształcenie struktury wiekowej, pionowej i przestrzennej drzewostanów, wynikającej z wycinki starszych drzew, może skutkować przekształcaniem innych warstw lasu.
	2. Przerzedzenie warstwy drzew (B02.06)	2. Negatywne przekształcenie struktury wiekowej, pionowej i przestrzennej drzewostanów, wynikającej z przerzedzania warstwy drzew, może skutkować przekształcaniem innych warstw lasu.
	Istniejące	
9150 Ciepłolubne buczyny storczykowe (<i>Cephalanthero-Fagenion</i>)	1. Obce gatunki inwazyjne (I01)	1. Na stanowisku w Hucie Szklanej 2, w miejscach silnie prześwietlonych, występuje nawłóć <i>Solidago</i> sp. i czeremcha amerykańska <i>Padus serotina</i> . Populacje obu gatunków nie są liczne. Na stanowisku w Sierbowicach 2 w runie występuje niecierpek drobnokwiatowy <i>Impatiens parviflora</i> . Jest mało liczny. Gatunki te jednak nie są właściwe dla siedliska 9150 i powodują jego przekształcanie.
	2. Gospodarka leśna i plantacyjna i użytkowanie lasów i plantacji (B02)	2. Obecność jodły w siedlisku ciepłolubnej buczyny; jodła jest gatunkiem obcym ekologicznie dla tego siedliska, negatywnie wpływającym na właściwości gleby – w buczynach ciepłolubnych występują liczne gatunki preferujące glebę o odczynie obojętnym lub zasadowym, natomiast opad igieł jodłowych będzie

	3. Przerzedzenie warstwy drzew (B02.06)	powodował jej zakwaszenie. Podrośnięte jodły dodatkowo powodują silne ocienienie roślin runa. 3. Negatywne przekształcenie struktury wiekowej, pionowej i przestrzennej drzewostanów, wynikającej z przerzedzenia warstwy drzew, skutkuje przekształcaniem innych warstw lasu, w tym nadmiernym rozwojem podszytu, który niekorzystnie wpływa na bogate gatunkowo runo ciepłolubnych buczyn.
	Potencjalne	
	1. Wycinka lasu (B02.02)	1. Negatywne przekształcenie struktury wiekowej, pionowej i przestrzennej drzewostanów, wynikającej z wycinki starszych drzew, może skutkować przekształcaniem innych warstw lasu, w tym nadmiernym rozwojem podszytu, który niekorzystnie może wpływać na bogate gatunkowo runo ciepłolubnych buczyn.
	2. Przerzedzenie warstwy drzew (B02.06)	2. Negatywne przekształcenie struktury wiekowej, pionowej i przestrzennej drzewostanów, wynikającej z przerzedzenia warstwy drzew, może skutkować przekształcaniem innych warstw lasu, w tym nadmiernym rozwojem podszytu, który niekorzystnie może wpływać na bogate gatunkowo runo ciepłolubnych buczyn.
1902 Obuwik pospolity (<i>Cypripedium calceolus</i>)	Istniejące	
	1. Ewolucja biocenotyczna, sukcesja (K02)	1. Ocienienie stanowisk przez drzewa i nadmiernie rozrastający się podszyt i podrost bukowy – ograniczają wzrost obuwika. Gatunek preferuje miejsca średnio lub słabo zacienione, słabo znosi duże zwarcie warstwy krzewów.
	Potencjalne	
	1. Pozyskiwanie / usuwanie roślin łądowych - ogólnie (F04)	1. Wykopywanie roślin lub zbiorów okazów w celach kolekcjonerskich/handlowych

		może powodować zmniejszenie liczebności populacji.
--	--	--

Cele działań ochronnych

Lp.	Przedmiot ochrony Natura 2000	Cele działań ochronnych
1.	9110 Kwaśne buczyny (<i>Luzulo-Fagenion</i>)	Utrzymanie obecnego stanu ochrony siedliska co najmniej na poziomie niezadawalającym (U1) poprzez poprawę lub niepogorszenie specyficznej struktury i funkcji, w szczególności następujących wskaźników – „skład drzewostanu”, „struktura pionowa i przestrzenna roślinności”, „martwe drewno (łącznie zasoby)”, „martwe drewno wielkowymiarowe” oraz „mikrosiedliska drzewne”.
2.	9130 Żyzne buczyny (<i>Dentario glandulosae-Fagenion</i> , <i>Galio odorati-Fagenion</i>)	Utrzymanie obecnego stanu ochrony siedliska co najmniej na poziomie niezadawalającym (U1) poprzez poprawę lub niepogorszenie specyficznej struktury i funkcji, w szczególności następujących wskaźników – „struktura pionowa i przestrzenna roślinności”, „wiek drzewostanu (udział starodrzewu)”, „martwe drewno (łącznie zasoby)” i „martwe drewno wielkowymiarowe”.
3.	9150 Ciepłolubne buczyny storczykowe (<i>Cephalanthero-Fagenion</i>)	Utrzymanie obecnego stanu ochrony na poziomie właściwym (FV).
4.	1902 Obuwik pospolity (<i>Cypripedium calceolus</i>)	Utrzymanie obecnego stanu ochrony na poziomie właściwym (FV).

Działania ochronne ze wskazaniem podmiotów odpowiedzialnych za ich wykonanie i obszarów ich wdrażania

Przedmiot ochrony	Działania ochronne		Obszar wdrażania	Podmiot odpowiedzialny za wykonanie
9110 Kwaśne buczyny (<i>Luzulo-Fagenion</i>)	Nr	Działania dotyczące ochrony czynnej siedliska przyrodniczego		
	1	Modyfikacja metod gospodarowania gatunkami drzew właściwych dla siedliska przyrodniczego 9110 poprzez: <ul style="list-style-type: none"> - pozostawianie gatunków drzew właściwych dla siedliska przyrodniczego 9110, tak by dążyć do udziału objętościowego drzew starszych niż 100 lat >10% - pozostawianie martwych drzew i części drzew leżących i stojących od 7 cm grubości w cieńszym końcu, tak by dążyć do wartości 20m³/ha - pozostawianie grubych kłód i stojących pni >3 m długości/wysokości i >50 cm grubości, mierzonej w pierśnicy martwych drzew stojących, a w przypadku kłód leżących – w pierśnicy, jeśli można ją określić, lub w grubszym końcu kłody, tak by dążyć do uzyskania wartości >5 szt./ha - w cięciach uprzętających intensywność użytkowania nie może przekroczyć 90% - pozostawianie > 20 szt./ha drzew biocenotycznych - odstąpienie od realizacji PUL w zakresie wprowadzania odnowień jodłowych. W okresie obowiązywania planu.	Płat siedliska na stanowisku Mokrus 1 w obrębie pododdziału: 99 g, pododdziałów: 100 b, c, pododdziału: 101 b, pododdziałów: 106 a, b, pododdziału: 107 a, pododdziałów: 108 a, c, pododdziału: 109 a nadleśnictwo Olkusz obręb Pilica ^(x) .	Nadleśnictwo Olkusz
	Nr	Działania dotyczące monitoringu stanu przedmiotów ochrony oraz monitoringu realizacji działań ochronnych		
1	Monitoring realizacji działań ochronnych. Prowadzenie oględzin terenu objętego	Cały obszar N2000 stanowisko Mokrus 1	RDOŚ w Katowicach	

	zabiegami. Obserwacja przemiany siedliska pod wpływem działań ochronnych. 1 raz na 3 lata		
2	<p>Monitoring przyrodniczy stanu ochrony siedliska.</p> <p>W kolejnych kontrolach śledzenie zmian w zakresie wskaźników struktury i funkcji:</p> <ul style="list-style-type: none"> - charakterystyczna kombinacja florystyczna, - skład drzewostanu, - inwazyjne gatunki obce w podszybie i runie, - ekspansywne gatunki rodzime w runie, - struktura pionowa i przestrzenna roślinności, - wiek drzewostanu (udział starodrzewu), - naturalne odnowienie drzewostanu, - gatunki obce w drzewostanie, - martwe drewno (łącznie zasoby), - martwe drewno wielkowiedrowe, - mikrosiedliska drzewne (drzewa biocenotyczne), - inne zniekształcenia, w tym zniszczenia runa i gleby związane z pozyskaniem drewna, - stan kluczowych dla różnorodności biologicznej gatunków lokalnie typowych dla siedliska. <p>Zgodnie z metodyką monitoringu GIOŚ.</p> <p>Raz na 5 lat w okresie obowiązywania planu, optymalnie w czerwcu.</p>	<p>Współrzędne transektu na stanowisku Mokrus 1</p> <p>N50° 30' 11.4" E19° 36' 29.7" N50° 30' 11.7" E19° 36' 34.9" N50° 30' 12.2" E19° 36' 39.9"</p>	RDOŚ w Katowicach
Nr	Działania dotyczące uzupełnienia stanu wiedzy o przedmiotach ochrony i uwarunkowaniach ich ochrony		
1	Nie stwierdzono potrzeby uzupełnienia stanu wiedzy o przedmiotach ochrony i uwarunkowaniach ich ochrony.	Nie dotyczy	Nie dotyczy
9130 Żyzne	Nr	Działania dotyczące ochrony czynnej siedliska przyrodniczego	

buczyny (<i>Dentario glandulosae-Fagenion, Galio odorati-Fagenion</i>)	1	Usunięcie modrzewia <i>Larix</i> sp. Stopniowa wycinka modrzewia, który jest gatunkiem obcym dla siedliska 9130, po sezonie wegetacyjnym. Po 5 roku obowiązywania planu.	Płat siedliska na stanowisku Huta Szklana 1 w obrębie pododdziałów: 82 b, c, d, pododdziałów: 83 a, b, pododdziału: 84 b, pododdziału: 85 a, pododdziału: 86 a, nadleśnictwo Olkusz obręb Pilica ^(x) .	Nadleśnictwo Olkusz
	2	Modyfikacja metod gospodarowania gatunkami drzew właściwych dla siedliska przyrodniczego 9130 poprzez: - pozostawianie gatunków drzew właściwych dla siedliska przyrodniczego 9130, tak by dążyć do udziału objętościowego drzew starszych niż 100 lat >10% - pozostawianie martwych drzew i części drzew leżących i stojących od 7 cm grubości w cieńszym końcu, tak by dążyć do wartości 20m ³ /ha - pozostawianie grubych kłód i stojących pni >3 m długości/wysokości i >50 cm grubości, mierzonej w pierśnicy martwych drzew stojących, a w przypadku kłód leżących – w pierśnicy, jeśli można ją określić, lub w grubszym końcu kłody, tak by dążyć do uzyskania wartości >5 szt./ha - w cięciach uprzątających intensywność użytkowania nie może przekroczyć 90% - pozostawianie > 20 szt./ha drzew biocenotycznych - odstąpienie od realizacji PUL w zakresie wprowadzania odnowień jodłowych i modrzewiowych. W okresie obowiązywania planu.	Płaty siedliska na stanowiskach Huta Szklana 1, Sierbowice 1 w obrębie pododdziałów: 82 b, c, d, pododdziałów: 83 a, b, pododdziału: 84 b, pododdziału: 85 a, pododdziałów: 86 a, b, pododdziałów: 90 a, c, pododdziałów: 91 a, b, c, d nadleśnictwo Olkusz obręb Pilica ^(x) .	Nadleśnictwo Olkusz
	Nr	Działania dotyczące monitoringu stanu przedmiotów ochrony oraz monitoringu realizacji działań ochronnych		
	1	Monitoring realizacji działań ochronnych. Prowadzenie oględzin terenu objętego zabiegami. Obserwacja przemiany siedliska pod wpływem działań	Cały obszar N2000 stanowiska: Huta Szklana 1 Sierbowice 1	RDOŚ w Katowicach

		ochronnych. 1 raz na 3 lata		
	2	<p>Monitoring przyrodniczy stanu ochrony siedliska.</p> <p>W kolejnych kontrolach śledzenie zmian w zakresie wskaźników struktury i funkcji:</p> <ul style="list-style-type: none"> - charakterystyczna kombinacja florystyczna, - skład drzewostanu, - ekspansywne gatunki rodzime w runie, - struktura pionowa i przestrzenna fitocenozy, - wiek drzewostanu (udział starodrzewu), - naturalne odnowienie drzewostanu, - gatunki obce w drzewostanie, - inwazyjne gatunki obce w podszybie i runie, - martwe drewno (łącznie zasoby), - martwe drewno wielkowiedmiarowe, - mikrosiedliska drzewne (drzewa biocenotyczne), - inne zniekształcenia, w tym zniszczenia runa i gleby związane z pozyskaniem drewna, - stan kluczowych dla różnorodności biologicznej gatunków lokalnie typowych dla siedliska. <p>Zgodnie z metodyką monitoringu GIOŚ.</p> <p>Optymalne są dwukrotne obserwacje w ciągu roku – wiosną i latem, w przypadku jednokrotnej obserwacji należy ją przeprowadzić latem.</p> <p>Raz na 5 lat w okresie obowiązywania planu.</p>	<p>Współrzędne transektów na stanowiskach:</p> <p>Huta Szklana 1 N50° 32' 53.0" E19° 38' 03.6" N50° 32' 53.3" E19° 38' 08.6" N50° 32' 53.8" E19° 38' 13.8"</p> <p>Sierbowice 1 N50° 31' 41.0" E19° 37' 36.0" N50° 31' 38.6" E19° 37' 32.7" N50° 31' 36.1" E19° 37' 29.3"</p>	RDOŚ w Katowicach
	Nr	Działania dotyczące uzupełnienia stanu wiedzy o przedmiotach ochrony i uwarunkowaniach ich ochrony		
	1	Nie stwierdzono potrzeby uzupełnienia stanu wiedzy o przedmiotach ochrony i uwarunkowaniach ich ochrony.	Nie dotyczy	Nie dotyczy
9150	Nr	Działania dotyczące ochrony czynnej siedliska przyrodniczego		

Cieplolubne buczyny storczykowe (<i>Cephalanthero</i> <i>-Fagenion</i>)	1	Modyfikacja metod gospodarowania gatunkami drzew właściwych dla siedliska przyrodniczego 9150 poprzez: - pozostawianie gatunków drzew właściwych dla siedliska przyrodniczego 9150, tak by dążyć do udziału objętościowego drzew starszych niż 100 lat >10% - odstąpienie od realizacji PUL w zakresie wprowadzania odnowień jodłowych i modrzewiowych. W okresie obowiązywania planu.	Płaty siedliska na stanowiskach Huta Szklana 2, Sierbowice 2, Las Niwiski w obrębie pododdziału: 83 b, pododdziału: 84 b, pododdziału: 85 a, pododdziałów: 86 a, b, c, d, f, pododdziałów: 90 a, c, pododdziałów: 91 a, b, c nadleśnictwo Olkusz obręb Pilica ^(x) . Działki ewidencyjne nr: 326, 327, 328, 329, 330, 331, 332, 333, 334, 335, 336, 337, 338, 339, 340, 341, 342, 343, 344, 345, 346, 347 obręb Mokrus	Wykonujący prawa właścicielskie; RDOŚ w Katowicach
	Nr	Działania dotyczące monitoringu stanu przedmiotów ochrony oraz monitoringu realizacji działań ochronnych		
	1	Monitoring realizacji działań ochronnych. Prowadzenie oględzin terenu objętego zabiegami. Obserwacja przemiany siedliska pod wpływem działań ochronnych. 1 raz na 3 lata	Cały obszar N2000 stanowisko: Huta Szklana 2 Sierbowice2 Las Niwiski	RDOŚ w Katowicach
2	Monitoring przyrodniczy stanu ochrony siedliska. W kolejnych kontrolach śledzenie zmian w zakresie wskaźników struktury i funkcji: - gatunki charakterystyczne, - gatunki cieplolubne, - gatunki nawapienne, - naturalne odnowienie, - obce gatunki inwazyjne, - pokrycie przez gatunki traw, - struktura przestrzenna płatów siedliska, - gatunki dominujące, - cenne składniki flory, - gatunki obce ekologicznie w drzewostanie, - struktura drzewostanu na stanowisku. Zgodnie z metodyką monitoringu GIOŚ.	Współrzędne transektów na stanowiskach: Huta Szklana 2 N50° 32' 46.6" E19° 37' 41.8" N50° 32' 44.5" E19° 37' 46.3" N50° 32' 41.5" E19° 37' 48.7" Sierbowice 2 N50° 31' 44.2" E19° 37' 32.9" N50° 31' 47.0" E19° 37' 37.0" N50° 31' 50.4" E19° 37' 40.0" Las Niwiski N50° 29' 27.6" E19° 35' 04.9" N50° 29' 30.9"	RDOŚ w Katowicach/ GIOŚ	

	Raz na 5 lat w okresie obowiązywania planu, optymalnie od połowy czerwca do końca lipca. Stanowiska Huta Szklana 2 i Sierbowice 2 monitorowane przez GIOŚ - monitoring należy prowadzić wg harmonogramu PMŚ.	E19° 35' 05.6" N50° 29' 34.1" E19° 35' 06.4"		
Nr	Działania dotyczące uzupełnienia stanu wiedzy o przedmiotach ochrony i uwarunkowaniach ich ochrony			
1	Nie stwierdzono potrzeby uzupełnienia stanu wiedzy o przedmiocie ochrony i uwarunkowaniach jego ochrony	Nie dotyczy	Nie dotyczy	
1902 Obuwik pospolity (<i>Cypripedium calceolus</i>)	Nr	Działania dotyczące ochrony czynnej gatunku rośliny i jej siedliska		
	1	Poprawa warunków siedliskowych gatunku. Przerzedzanie podszytu i podrostu bukowego w miejscach występowania obuwika pospolitego poprzez wycinkę celem dążenia do uzyskania ocienienia przez drzewa i krzewy 25-40%. Co 5 lat w okresie obowiązywania planu.	Stanowiska obuwika: Huta Szklana, Sierbowice, Obuwiki w Lesie Niwiskim pododdział: 85 a, pododdziały: 86 a, b, c, pododdziały: 90 a, c, pododdziały: 91 a, b nadleśnictwo Olkusz obręb Pilica ^(x) . Działki ewidencyjne nr: 331, 332, 338, 339, 340, 341, 342, 343 obręb Mokrus	RDOŚ w Katowicach
	Nr	Działania dotyczące monitoringu stanu przedmiotów ochrony oraz monitoringu realizacji działań ochronnych		
	1	Monitoring realizacji działań ochronnych. Prowadzenie oględzin terenu objętego zabiegami. Obserwacja zmian zachodzących na stanowisku gatunku pod wpływem działań ochronnych, w zakresie kontroli liczebności osobników kwitnących, liczby kęp/pędów. 1 raz na 3 lata	Stanowisko gatunku: Huta Szklana, Sierbowice, Obuwiki w Lesie Niwiskim	RDOŚ w Katowicach
	2	Monitoring przyrodniczy stanu ochrony gatunku. W kolejnych kontrolach śledzenie zmian w zakresie wskaźników populacji i siedliska:	Stanowiska: Huta Szklana pododdział: 85 a, Pododdziały: 86 a, b, c nadleśnictwo Olkusz	RDOŚ w Katowicach

	<ul style="list-style-type: none"> - liczebność/ liczba osobników, - liczebność/typ rozmieszczenia, - struktura/liczba kęp, - struktura/liczba pędów pojedynczych, - struktura/liczba osobników generatywnych, - struktura/liczba osobników wegetatywnych, - struktura/efektywność zapyłania, - struktura/obecność siewek, - stan zdrowotny, - powierzchnia potencjalnego siedliska, - powierzchnia zajętego siedliska, - fragmentacja siedliska, - oświetlenie przez drzewa i krzewy, - wysokie byliny/gatunki ekspansywne/ konkurencyjne, - wysokość runi, - wołok (martwa materia organiczna), - miejsca do kiełkowania, - negatywne wpływy z otoczenia. <p>Zgodnie z metodyką monitoringu GIOŚ. Co 3 lata w okresie obowiązywania planu, optymalnie w czerwcu.</p>	<p>obręb Pilica^(x). Las Niwiski działki ewidencyjne nr: 331, 332, 338, 339, 340, 341, 342, 343 obręb Mokrus Sierbowice pododdziały: 90 a, c, pododdziały: 91 a,b nadleśnictwo Olkusz obręb Pilica^(x). monitoringiem należy objąć całość populacji obuwika na stanowiskach – w przypadku stwierdzenia osobników w dodatkowych miejscach, należy je również uwzględnić.</p>	
Nr	Działania dotyczące uzupełnienia stanu wiedzy o przedmiotach ochrony i uwarunkowaniach ich ochrony		
1	Nie stwierdzono potrzeby uzupełnienia stanu wiedzy o przedmiocie ochrony i uwarunkowaniach jego ochrony	Nie dotyczy	Nie dotyczy

^(x) - zgodnie z Planem Urządzenia Lasu dla Nadleśnictwa Olkusz na lata 2012 - 2021.

Załącznik Nr 6
do zarządzenia Regionalnego
Dyrektora Ochrony Środowiska w Katowicach
z dnia 6 marca 2019r.

Wskazania do zmian w istniejących miejscowych planach zagospodarowania przestrzennego miasta i gminy Pilica oraz gminy Ogrodzieniec, dotyczące eliminacji lub ograniczenia zagrożeń wewnętrznych lub zewnętrznych, niezbędne dla utrzymania lub odtworzenia właściwego stanu ochrony siedlisk przyrodniczych i gatunku rośliny, dla których ochrony wyznaczono obszar Natura 2000

Lp.	Nazwa dokumentu	Wskazanie do zmiany
1.	Miejscowy plan zagospodarowania przestrzennego miasta i gminy Pilica przyjęty uchwałą Nr XXV/171/2005 Rady Miasta i Gminy w Pilicy z dnia 24 lutego 2005r.	Na rysunku planu należy wrysować granicę obszaru Natura 2000 Buczyny w Szypowicach i Las Niwiski PLH240034
2.	Miejscowy plan zagospodarowania przestrzennego fragmentu gminy Ogrodzieniec obejmujący Sołectwa: Fugasówka– Markowizna, Giebło, Kolonia Giebło, Gulzów, Kielkowice, Mokrus, Podzamcze, Ryczów, Ryczów Kolonia, Żelazko – Śrubarnia z wyłączeniem terenów objętych planami uchwalonymi po roku 1995r. przyjęty uchwałą Nr XXXIX/338/2005 Rady Miejskiej w Ogrodzieńcu z dnia 28 listopada 2005r.	Na rysunku planu należy wrysować granicę obszaru Natura 2000 Buczyny w Szypowicach i Las Niwiski PLH240034