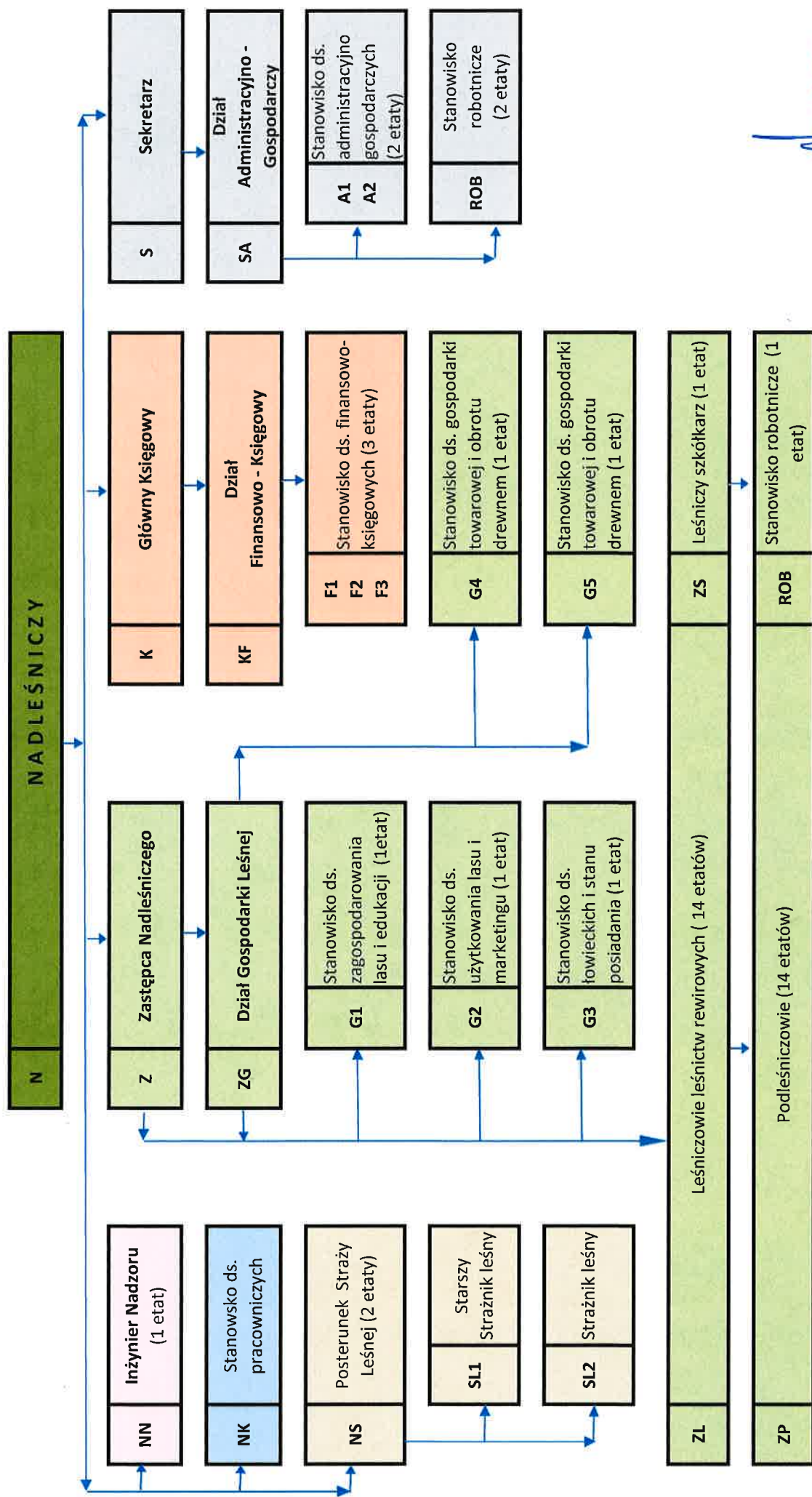


SCHEMAT ORGANIZACYJNY NADLEŚNICTWA WIELBARK



Załącznik nr 2

do Regulaminu organizacyjnego Nadleśnictwa Wielbark wprowadzonego
Zarządzeniem nr 30/2024 Nadleśniczego Nadleśnictwa Wielbark z dnia 31 grudnia 2024 roku

Wykaz leśnictw w Nadleśnictwie Wielbark

| Adres leśny | Nazwa leśnictwa |
|-------------|-----------------|
| 07-31-1-01 | Szymany |
| 07-31-1-02 | Wesołowo |
| 07-31-1-03 | Przeगाńsk |
| 07-31-1-04 | Sawicz |
| 07-31-1-05 | Wielbark |
| 07-31-1-06 | Róklas |
| 07-31-1-07 | Borki |
| 07-31-1-08 | Kipary |
| 07-31-1-09 | Trzcianka |
| 07-31-1-10 | Karolinka |
| 07-31-1-11 | Dąbrowa |
| 07-31-1-12 | Róg |
| 07-31-1-13 | Mącice |
| 07-31-1-14 | Opaleniec |
| 07-31-1-15 | Szkółka leśna |

NADLEŚNICZY
Nadleśnictwa Wielbark
Edward Słodziński

Wykaz stałych zastępstw w Nadleśnictwie Wielbark

| Stanowisko zastępowane | Symbol | Stanowisko zastępujące | Symbol |
|---|--------|--|--------|
| Nadleśniczy | N | Zastępca Nadleśniczego | Z |
| Zastępca Nadleśniczego | Z | Inżynier Nadzoru | NN |
| Główny Księgowy | K | Stanowisko ds. finansowo księgowych | F1 |
| Inżynier Nadzoru | NN | Stanowisko ds. użytkowania lasu i marketingu | G2 |
| Sekretarz | S | Zastępca Nadleśniczego | Z |
| Stanowisko ds. pracowniczych | NK | Stanowisko ds. finansowo księgowych | F1 |
| Stanowisko ds. zagospodarowania lasu i edukacji | G1 | Stanowisko ds. łowieckich i stanu posiadania | G3 |
| Stanowisko ds. użytkowania lasu i marketingu | G2 | Stanowisko ds. gospodarki towarowej i obrotu drewnem | G4 |
| Stanowisko ds. łowieckich i stanu posiadania | G3 | Stanowisko ds. zagospodarowania lasu i edukacji | G1 |
| Stanowisko ds. gospodarki towarowej i obrotu drewnem | G4 | Stanowisko ds. gospodarki towarowej i obrotu drewnem | G5 |
| Stanowisko ds. gospodarki towarowej i obrotu drewnem | G5 | Stanowisko ds. gospodarki towarowej i obrotu drewnem | G4 |
| Stanowisko ds. gospodarki towarowej i obrotu drewnem w zakresie ochrony ppoż. | G5 | Stanowisko ds. użytkowania lasu i marketingu | G2 |

| | | | |
|--|-----|--|-----|
| Stanowisko ds. finansowo księgowych | F1 | Stanowisko ds. finansowo księgowych | F3 |
| Stanowisko ds. finansowo księgowych | F1 | Stanowisko ds. pracowniczych | NK |
| Stanowisko ds. finansowo księgowych | F2 | Stanowisko ds. finansowo księgowych | F3 |
| Stanowisko ds. finansowo księgowych | F3 | Stanowisko ds. finansowo księgowych | F2 |
| Stanowisko ds. administracyjno gospodarczych | A1 | Stanowisko ds. administracyjno gospodarczych | A2 |
| Stanowisko ds. administracyjno gospodarczych | A2 | Stanowisko ds. administracyjno gospodarczych | A1 |
| Starszy Strażnik leśny | SL1 | Strażnik leśny | SL2 |
| Leśniczy | ZL | Podleśniczy właściwego leśnictwa | ZP |
| Leśniczy szkółkarz | ZS | Leśniczy leśnictwa Sawicz | ZL |

NADLEŚNICZY
Nadleśnictwo Wielbark
Edward Studziński

Załącznik nr 4

do Regulaminu organizacyjnego Nadleśnictwa Wielbark wprowadzonego

Zarządzeniem nr^{30/2024} Nadleśniczego Nadleśnictwa Wielbark z dnia³¹ grudnia 2024 roku

Wykaz osób upoważnionych do stosowania funkcji GLOBAL

| Nazwisko imię | Symbol | Podsystem |
|----------------------------|--------|---|
| Krawczyk Robert | Z | Gospodarka Towarowa-Przychód/Rozchód towarów-Magazyn drewna Gospodarka Towarowa-ZUL-POR Planowanie- Pozycje planu Planowanie-Projektowanie- Planowanie i optymalizacja Planowanie- Umowy-zamówienia publiczne |
| Malinowski Patryk | K | Amortyzacja-Korekta amortyzacji Amortyzacja-Naliczenie amortyzacji Finanse i księgowość-Zarządzanie Księgowością- Księgowanie Gospodarka Towarowa-Przychód/Rozchód towarów-Umowa-Rozliczenie pozycji Kadry-Płace-WR Planowanie-Umowy na dotacje Planowanie -Projektowanie-Planowanie i optymalizacja |
| Falarz Filip | NN | Planowanie-Pozycje planu |
| Luma Waldemar | S | Amortyzacja-Korekta amortyzacji Amortyzacja-Naliczenie amortyzacji Planowanie-Pozycje planu Planowanie-Projektowanie-Planowanie i optymalizacja Planowanie-Umowy-zamówienia publiczne |
| Łasiewicka-Pucińska Monika | NK | Kadry-Płace-Absencje Kadry-Płace-Kartoteka zarobkowa Kadry-Płace-WR Planowanie-Pozycje planu |
| Pietrzak Ariel | G1 | Gospodarka Towarowa-ZUL-POR Planowanie-Pozycje planu Planowanie-Projektowanie-Planowanie i optymalizacja Planowanie-Umowy na dotacje Planowanie-Umowy-Zamówienia publiczne |

| | | |
|-----------------|----|---|
| Potyrała Marcin | G2 | Gospodarka Towarowa-ZUL-POR Planowanie-Pozycje planu Planowanie-Projektowanie-Planowanie i optymalizacja Planowanie-Umowy na dotacje Planowanie-Umowy-zamówienia publiczne |
| Bączek Daniel | G3 | Gospodarka Towarowa-ZUL-POR Planowanie-Pozycje planu Planowanie-Projektowanie-Planowanie i optymalizacja Planowanie-Umowy na dotacje Planowanie-Umowy-zamówienia publiczne |
| Surowiecka Nina | G4 | Gospodarka Towarowa-Funkcje Specjalne- Miesięczne obliczenie TKW Gospodarka Towarowa-Przychód/Rozchód towarów-Korekty faktur VAT Gospodarka Towarowa-Przychód/Rozchód towarów-Magazyn drewna Gospodarka Towarowa-Przychód/Rozchód towarów-Magazyn drewna-Rozliczenie pozycji Gospodarka Towarowa-Przychód/Rozchód towarów-Przychód materiałów i użytków ubocznych Gospodarka Towarowa-Przychód/Rozchód towarów-Umowa Gospodarka Towarowa-Przychód/Rozchód towarów-Umowa-Rozliczenie pozycji Gospodarka Towarowa-Przychód/Rozchód towarów-Zlecenia Gospodarka Towarowa-Przychód/Rozchód towarów-Zrywka i wywóz drewna Planowanie-Pozycje planu |

| | | |
|---------------------|----|---|
| Gudzbeler Magdalena | G5 | Gospodarka Towarowa-Funkcje Specjalne- Miesięczne obliczenie TKW Gospodarka Towarowa-Przychód/Rozchód towarów-Korekty faktur VAT Gospodarka Towarowa-Przychód/Rozchód towarów-Magazyn drewna Gospodarka Towarowa-Przychód/Rozchód towarów-Magazyn drewna-Rozliczenie pozycji Gospodarka Towarowa-Przychód/Rozchód towarów-Przychód materiałów i użytków ubocznych Gospodarka Towarowa-Przychód/Rozchód towarów-Umowa Gospodarka Towarowa-Przychód/Rozchód towarów-Umowa-Rozliczenie pozycji Gospodarka Towarowa-Przychód/Rozchód towarów-Zlecenia Gospodarka Towarowa-Przychód/Rozchód towarów-Zrywka i wywóz drewna Gospodarka Towarowa-ZUL-POR Planowanie-Pozycje planu Planowanie-Projektowanie-Planowanie i optymalizacja |
| Schumacher Emilia | F1 | Gospodarka Towarowa-Przychód/Rozchód towarów-Korekty faktur VAT Gospodarka Towarowa-Przychód/Rozchód towarów-Zlecenia Kadry-Płace-Kartoteka zarobkowa Kadry-Płace-WR Planowanie-Pozycje planu Planowanie-Projektowanie-Planowanie i optymalizacja Planowanie-Umowy na dotacje Kadry-Płace-Absencje Amortyzacja-Korekta amortyzacji Finanse i księgowość-Zarządzanie księgowością- Księgowanie |

| | | |
|------------------------|----|--|
| Kimbar Ewa | F2 | Gospodarka Towarowa-Przychód/Rozchód towarów-Korekty faktur VAT Gospodarka Towarowa-Przychód/Rozchód towarów-Umowa Gospodarka Towarowa-Przychód/Rozchód towarów-Umowa-Rozliczenie pozycji Gospodarka Towarowa-Przychód/Rozchód towarów-Zlecenia Finanse i księgowość-Zarządzanie księgowością- Księgowanie Finanse i księgowość-Zarządzanie księgowością- Usługi wewnętrzne i ark.kalk.-Przebieganie usług |
| Stańczak-Nowak Barbara | F3 | Gospodarka Towarowa-Przychód/Rozchód towarów-Korekty faktur VAT Gospodarka Towarowa-Przychód/Rozchód towarów-Umowa Gospodarka Towarowa-Przychód/Rozchód towarów-Umowa-Rozliczenie pozycji Gospodarka Towarowa-Przychód/Rozchód towarów-Zlecenia Amortyzacja-Korekta amortyzacji Finanse i księgowość-Zarządzanie księgowością- Księgowanie Finanse i księgowość-Zarządzanie księgowością- Usługi wewnętrzne i ark.kalk.-Przebieganie usług |
| Sadowska Wioleta | A1 | Gospodarka Towarowa-Przychód/Rozchód towarów-Przychód materiałów i użytków ubocznych Gospodarka Towarowa-Przychód/Rozchód towarów-Umowa Gospodarka Towarowa-Przychód/Rozchód towarów-Umowa-Rozliczenie pozycji Planowanie-Pozycje planu Planowanie-Projektowanie-Planowanie i optymalizacja Amortyzacja-Korekta amortyzacji Amortyzacja-Naliczenie amortyzacji |



| | | |
|---------------------------------|-------|--|
| Jurczak Katarzyna | A2 | <p>Gospodarka Towarowa-Przychód/Rozchód towarów-Przychód materiałów i użytków ubocznych</p> <p>Gospodarka Towarowa-Przychód/Rozchód towarów-Umowa</p> <p>Gospodarka Towarowa-Przychód/Rozchód towarów-Umowa-Rozliczenie pozycji</p> <p>Gospodarka Towarowa-Przychód/Rozchód towarów-Zlecenia</p> <p>Planowanie-Projektowanie-Planowanie i optymalizacja</p> <p>Amortyzacja-Korekta amortyzacji</p> <p>Amortyzacja-Naliczenie amortyzacji</p> |
| Leśniczowie / Podleśniczowie | ZL/ZP | <p>1. Zamykania Wykazów odbiorczych drewna - przy automatycznym przejmowaniu danych związanych z przychodem drewna z Rejestratora Leśniczego</p> <p>2. Globalowania pozycji planu dotyczących cięć przygodnych tworzonych systemowo przy automatycznym przejmowaniu danych związanych z przychodem drewna z Rejestratora Leśniczego.</p> |


NADLEŚNICZY
 Nadleśnictwa Wielbark
Edward Studziński