

Informacje o obszarze mającym znaczenie dla Wspólnoty Skoroszowskie Łąki PLH020093

Kamil Martyniak
Regionalna Dyrekcja Ochrony Środowiska we Wrocławiu
Koordinator planu zadań ochronnych obszaru Natura 2000
Skoroszowskie Łąki PLH020093



REGIONALNA
DYREKCJA
OCHRONY
ŚRODOWISKA
WE WROCŁAWIU

Spełniamy wymagania EMAS – zarządzamy urzędem efektywnie, oszczędnie i prośrodowiskowo



Fundusze Europejskie
Infrastruktura i Środowisko



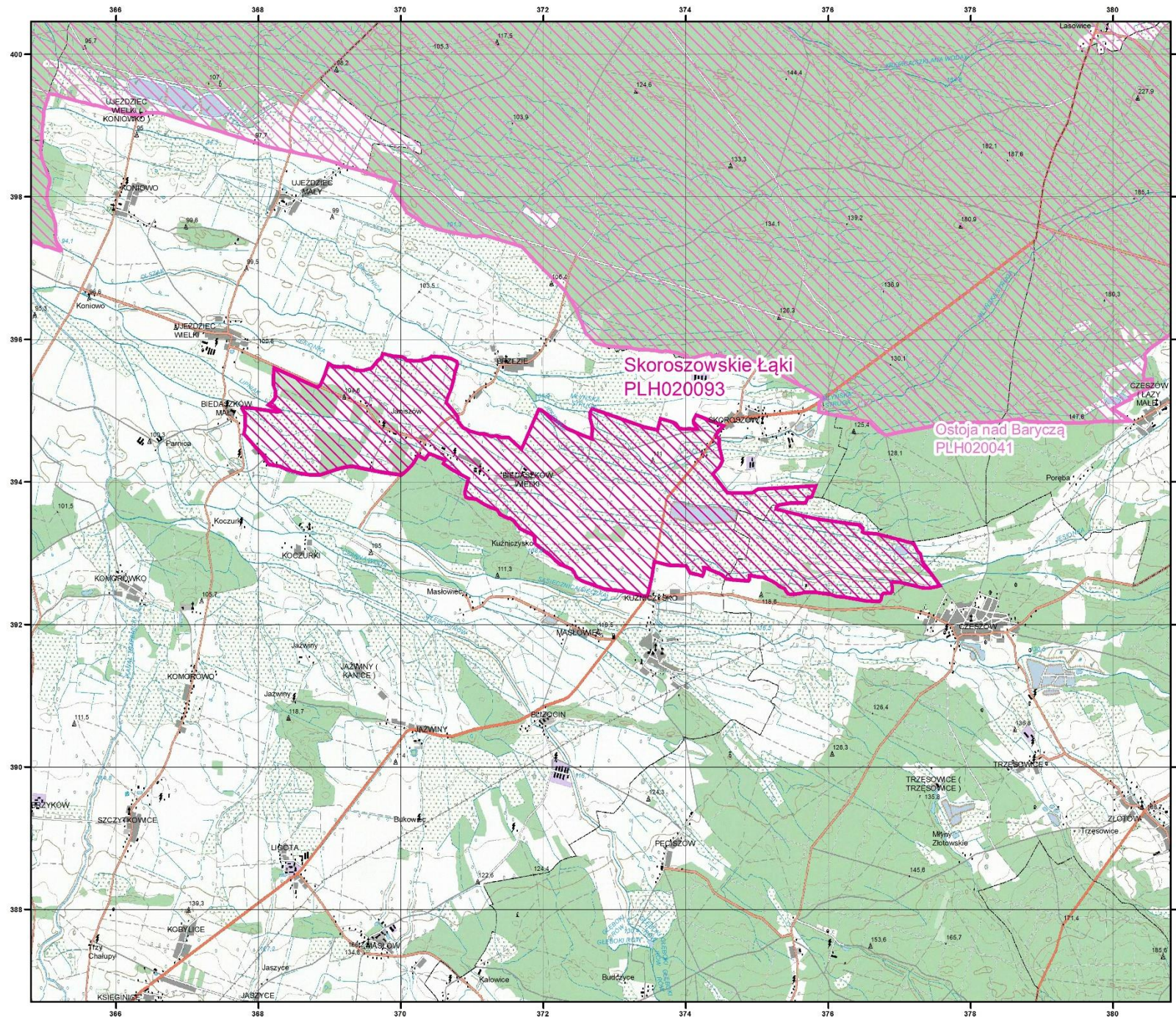
GENERALNA
DYREKCJA
OCHRONY
ŚRODOWISKA



REGIONALNA
DYREKCJA
OCHRONY
ŚRODOWISKA
W BIAŁYMSTOKU

Unia Europejska
Fundusz Spójności





Specjalne Obszary
Ochrony Siedlisk
Natura 2000

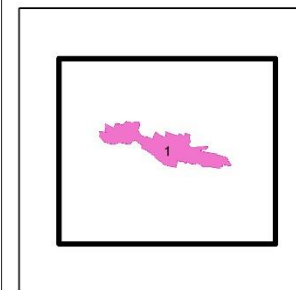


Generalna Dyrekcja Ochrony Środowiska

PLH020093

Skoroszowskie Łąki

arkusz 1/1



- specjalny obszar ochrony siedlisk
- sąsiadujący specjalny obszar ochrony siedlisk

Układ współrzędnych płaskich prostokątnych 1992
Geodezyjny układ odniesienia EUROREF-89

Podkład topograficzny: VMap Level 2
Wykonawca: Wojskowy Ośrodek Geodezji i Teledetekcji
Edycja 2002

Opracowanie: Generalna Dyrekcja Ochrony Środowiska
stan na: XI 2013



REGIONALNA
DYREKCJA
OCHRONY
ŚRODOWISKA
WE WROCŁAWIU

Przedmioty ochrony obszaru mającego znaczenie dla Wspólnoty Skoroszowskie Łąki PLH020093

Siedliska przyrodnicze

6410 zmiennowilgotne łąki trzęślicowe

6510 ekstensywnie użytkowane łąki świeże

Fot. Robert Łapiński



REGIONALNA
DYREKCJA
OCHRONY
ŚRODOWISKA
WE WROCŁAWIU

Spełniamy wymagania EMAS – zarządzamy urzędem efektywnie, oszczędnie i prośrodowiskowo



Fundusze Europejskie
Infrastruktura i Środowisko



GENERALNA
DYREKCJA
OCHRONY
ŚRODOWISKA



REGIONALNA
DYREKCJA
OCHRONY
ŚRODOWISKA
W BIAŁYMSTOKU

Unia Europejska
Fundusz Spójności



Przedmioty ochrony obszaru mającego znaczenie dla Wspólnoty Skoroszowskie Łąki PLH020093

Bezkręgowce

1060	czerwończyk nieparek	<i>Lycaena dispar</i>
1065	przeplatka aurinia	<i>Euphydryas aurinia</i>
6177	modraszek telejus	<i>Phengaris teleius</i>
6179	modraszek nausitous	<i>Phengaris nausithous</i>

Fot. Robert Łapiński



REGIONALNA
DYREKCJA
OCHRONY
ŚRODOWISKA
WE WROCŁAWIU

Spełniamy wymagania EMAS – zarządzamy urzędem efektywnie, oszczędnie i prośrodowiskowo



Fundusze Europejskie
Infrastruktura i Środowisko



GENERALNA
DYREKCJA
OCHRONY
ŚRODOWISKA



REGIONALNA
DYREKCJA
OCHRONY
ŚRODOWISKA
W BIAŁYMSTOKU

Unia Europejska
Fundusz Spójności



Zakres prac inwentaryzacyjnych w ramach tworzenia planu zadań ochronnych dla Obszaru.

plany zadań ochronnych
Natura 2000
2017-2022

Inwentaryzacja przyrodnicza obejmuje cały teren w granicach Obszaru.

Fot. Robert Łapiński



REGIONALNA
DYREKCJA
OCHRONY
ŚRODOWISKA
WE WROCŁAWIU

Spełniamy wymagania EMAS – zarządzamy urzędem efektywnie, oszczędnie i prośrodowiskowo



Fundusze Europejskie
Infrastruktura i Środowisko



GENERALNA
DYREKCJA
OCHRONY
ŚRODOWISKA



REGIONALNA
DYREKCJA
OCHRONY
ŚRODOWISKA
W BIAŁYMSTOKU

Unia Europejska
Fundusz Spójności



Zakres prac inwentaryzacyjnych w ramach tworzenia planu zadań ochronnych dla Obszaru.

plany zadań ochronnych
Natura 2000
2017-2022 

Inwentaryzacja siedlisk przyrodniczych i bezkręgowców – przedmiotów ochrony Obszaru oraz pozostałych siedlisk wymienionych w SDF z oceną D.

Wykonanie (na podstawie wyników inwentaryzacji) ekspertyz: fitosocjologicznej i entomologicznej.

Fot. Robert Łapiński



REGIONALNA
DYREKCJA
OCHRONY
ŚRODOWISKA
WE WROCŁAWIU

Spełniamy wymagania EMAS – zarządzamy urzędem efektywnie, oszczędnie i prośrodowiskowo



Fundusze Europejskie
Infrastruktura i Środowisko



GENERALNA
DYREKCJA
OCHRONY
ŚRODOWISKA



REGIONALNA
DYREKCJA
OCHRONY
ŚRODOWISKA
W BIAŁYMSTOKU

Unia Europejska
Fundusz Spójności



Najważniejsze terminy



Termin oddania ekspertyz

Fitosocjologicznej i entomologicznej – 18 lutego 2021 r.

Termin sporządzenia projektu planu zadań ochronnych - II kwartał 2022 r.

Fot. Robert Łapiński



Spełniamy wymagania EMAS – zarządzamy urzędem efektywnie, oszczędnie i prośrodowiskowo



Unia Europejska
Fundusz Spójności

