

# Projekty Bieszczadzkiego Parku Narodowego w zakresie turystycznego udostępniania i edukacji w latach 2020-2021



Bieszczadzki  
Park Narodowy



„Modernizacja Terenowej Stacji Edukacji Ekologicznej Bieszczadzkiego Parku Narodowego w Suchych Rzekach służącej realizacji programu edukacji ekologicznej” POIiŚ/NFOŚiGW 2019.  
2,03 mln/ **100%**



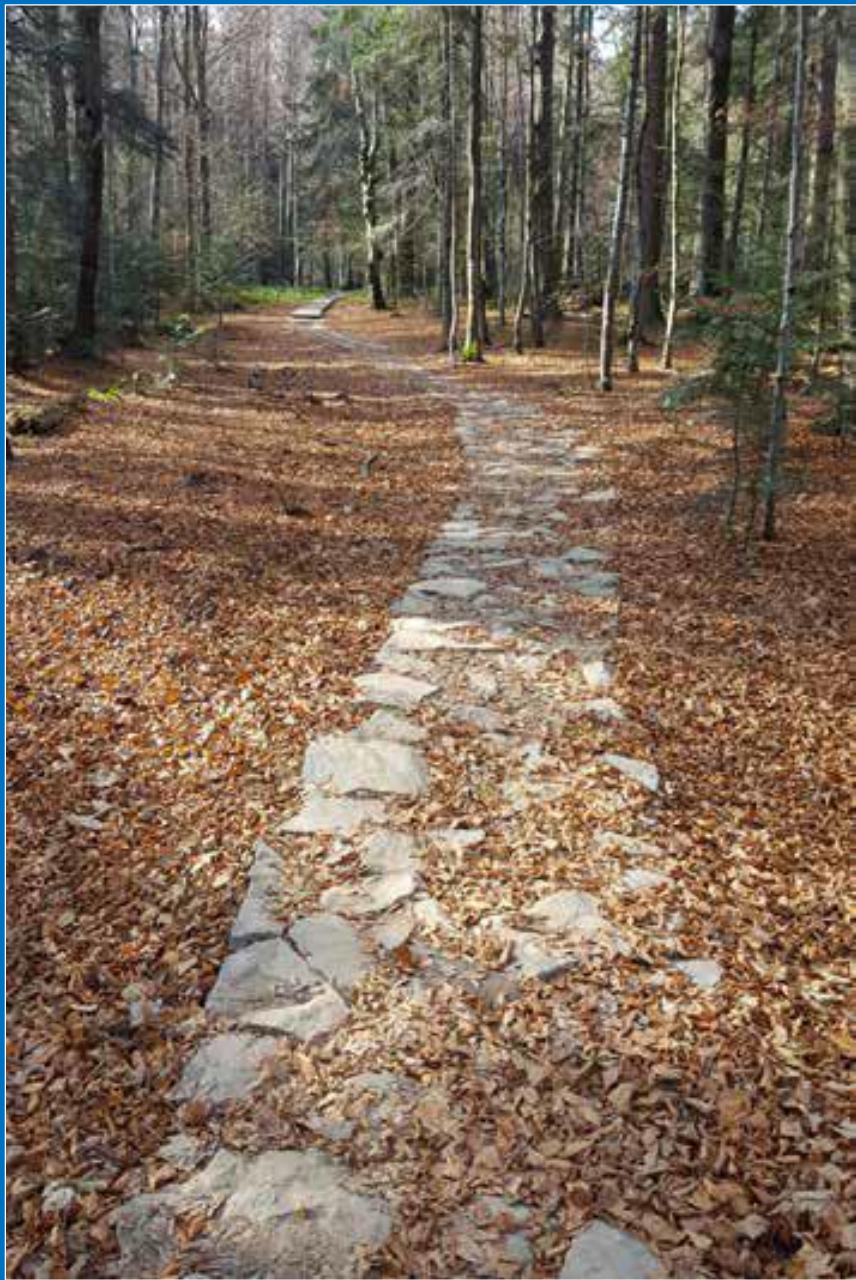


**„Wykonanie kompleksowej rewitalizacji szlaków pieszych Bieszczadzkiego Parku Narodowego w celu wzmocnienia ochrony ich otoczenia przyrodniczego ” POIiŚ/CKPŚ 2017-2020  
2,58 mln/ **99,5%****





# „Wykonanie kompleksowej rewitalizacji szlaków...





# „Wykonanie kompleksowej rewitalizacji szlaków...





„Wykonanie kompleksowej rewitalizacji szlaków...





„Ochrona ekosystemów leśnych oraz utrzymanie, wyposażenie i remont infrastruktury sprzyjającej ukierunkowaniu ruchu turystycznego na terenie BdPN” Fundusz Leśny 1,7 mln 2020

100%





# „Ochrona ekosystemów leśnych oraz utrzymanie, wyposażenie i remont infrastruktury...





# „Ochrona ekosystemów leśnych oraz utrzymanie, wyposażenie i remont infrastruktury...”



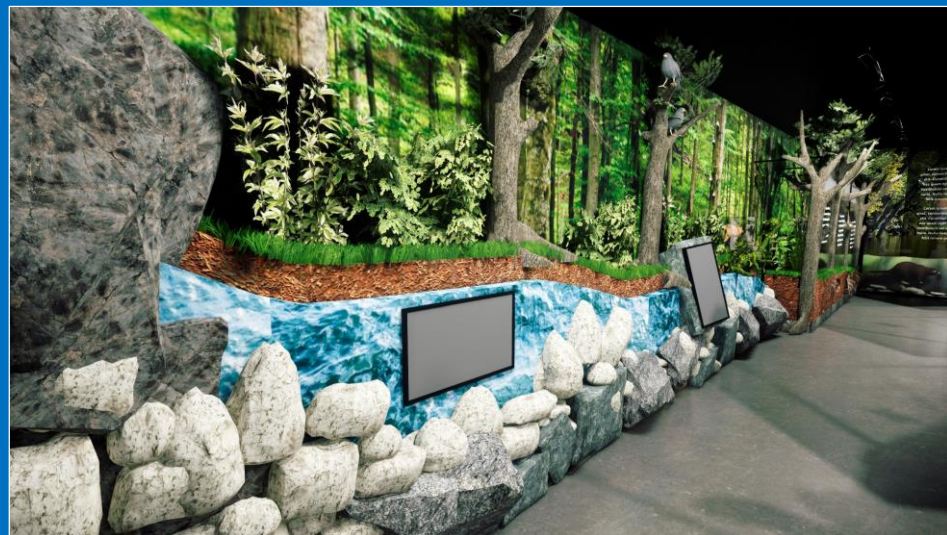


Zachowanie bioróżnorodności Połoniny Wetlińskiej poprzez ochronę zagrożonych gatunków przed negatywnym oddziaływaniem turystyki RPO Województwa Podkarpackiego 2018-2021, 4,26 mln/ 25%





# „Remont, modernizacja i doposażenie Ośrodka Edukacji Ekologicznej wraz z Muzeum Przyrodniczym Bieszczadzkiego Parku Narodowego w Ustrzykach Dolnych” 5,01 (9,06) mln/ 8%





# „Remont, modernizacja i doposażenie Ośrodka Edukacji Ekologicznej...





## Inne projekty edukacyjne

<b>„Świat przyrody i kultury Karpat Wschodnich – wspólna promocja - lepsza ochrona” 58,5 tys. Euro</b>	<b>Realizacja: 2019-2020</b>	<b>EFRR - Interreg Polska-Słowacja</b>
<b>Doposażenie Ośrodka Edukacji Ekologicznej Bieszczadzkiego Parku Narodowego na potrzeby prowadzenia edukacji ekologicznej w mediach publicznych. 29,5 tys. PLN</b>	<b>Realizacja: 2020</b>	<b>WFOŚiGW w Rzeszowie</b>
<b>„O przyrodzie Bieszczadzkiego Parku Narodowego w zasięgu Internetu”. 38,1 tys. PLN</b>	<b>Realizacja: 2020</b>	<b>WFOŚiGW w Rzeszowie</b>
<b>„Wykonanie i instalacja infrastruktury na ścieżkach przyrodniczo-historycznych w Bieszczadzkim Parku Narodowym”. 22,9 tys. PLN</b>	<b>Realizacja: 2020</b>	<b>WFOŚiGW w Rzeszowie</b>
<b>„U źródeł rzek pogranicza polsko-słowackiego – człowiek, przyroda i kultura”. 58,8 tys. Euro</b>	<b>Realizacja: 2021</b>	<b>EFRR - INTERREG Polska-Słowacja</b>









# Bieszczady & Górny San

Amistad sp. z o.o. Podróże i informacje lokalne

**3** PEGI 3

**i** Aplikacja jest zgodna z niektórymi Twoimi urządzeniami.

Zainstalowana



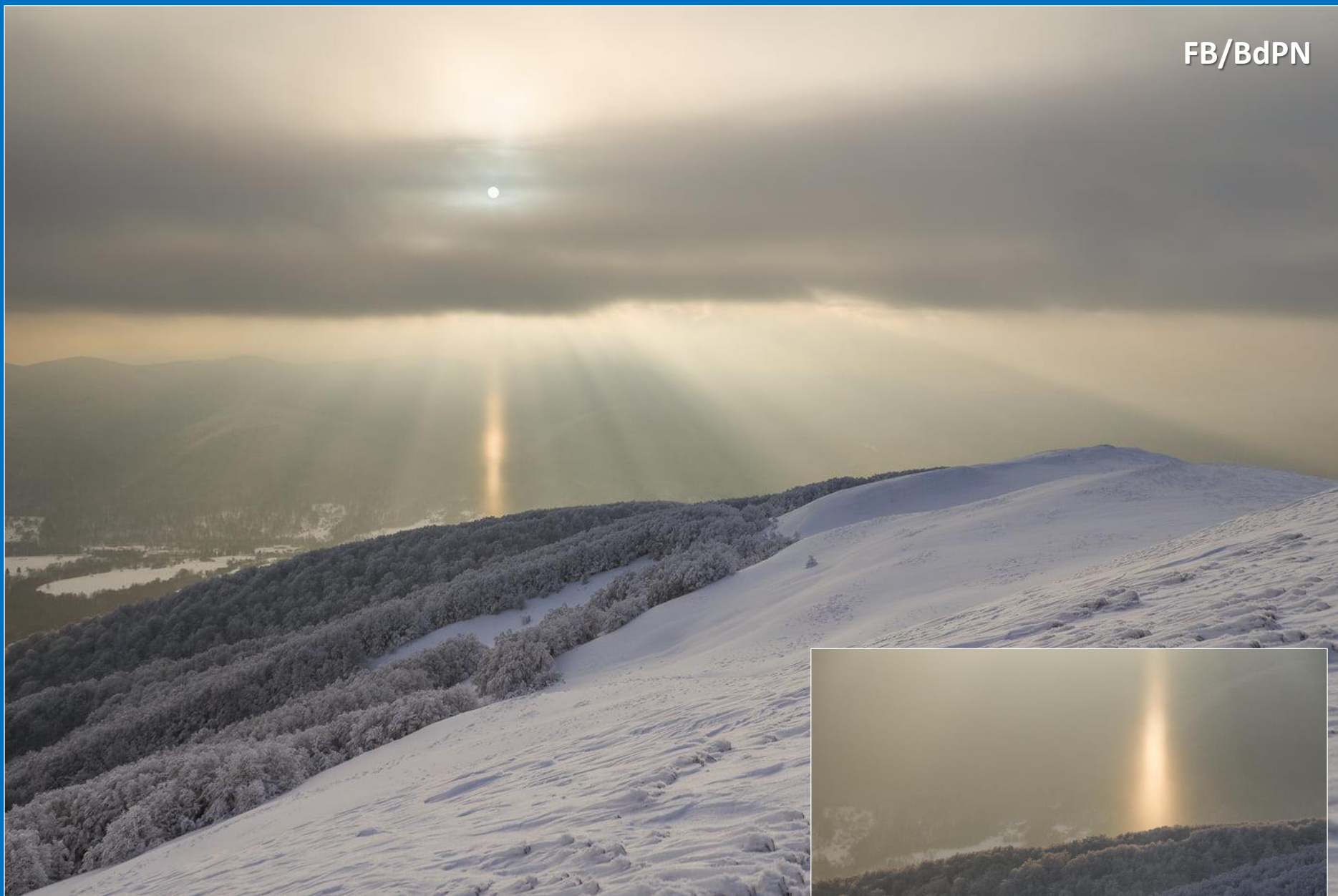




# Bieszczadzki Park Narodowy i Park Narodowy Połoniny osobliwości przyrodnicze i kulturowe







Dziękuję za uwagę...