

**RATUNEK!
RATUNEK!**



**K M P S P
W A R S Z A W A**



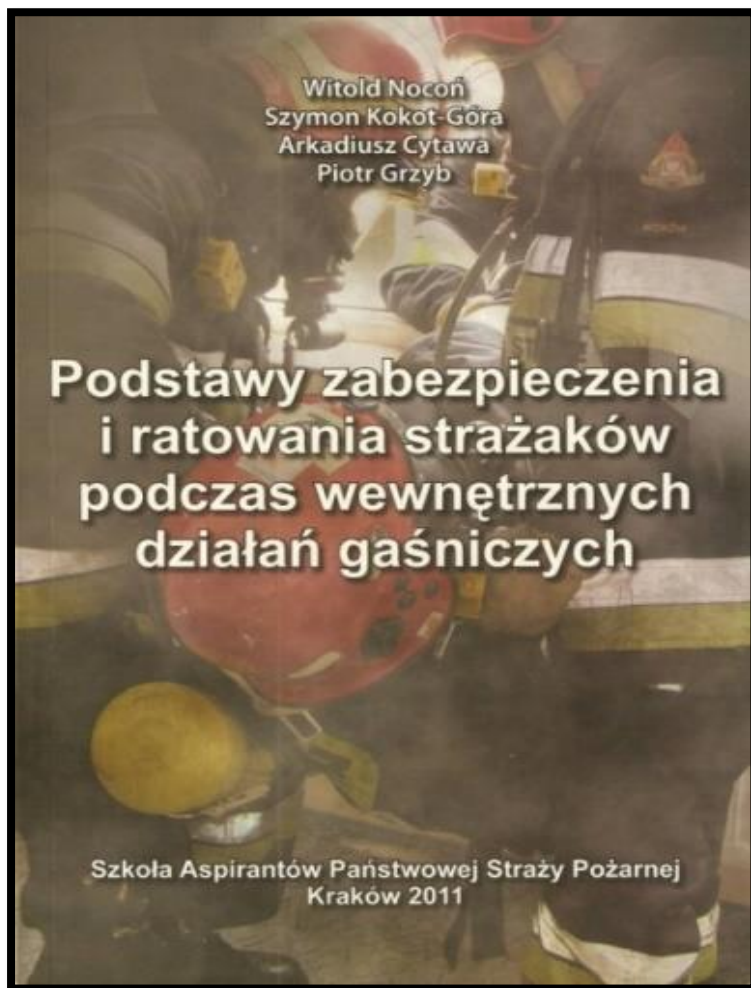
Ratunek - Ratunek

Ratowanie Strażaków Przez Strażaków

Cz. 2

„Organizacja działań ratowniczych przy wykorzystaniu rot asekuracyjnych”

Współpraca sąsiednich JRG oraz działania zastępów zabezpieczających



DZIENNIK USTAW RZECZYPOSPOLITEJ POLSKIEJ

Warszawa, dnia 13 września 2021 r.

Poz. 1681

**ROZPORZĄDZENIE
MINISTRA SPRAW WEWNĘTRZNYCH I ADMINISTRACJI¹⁾**

z dnia 31 sierpnia 2021 r.

w sprawie szczegółowych warunków bezpieczeństwa i higieny służby strażaków Państwowej Straży Pożarnej

Na podstawie art. 29a ust. 2 ustawy z dnia 24 sierpnia 1991 r. o Państwowej Straży Pożarnej (Dz. U. z 2020 r. poz. 1123, 1610 i 2112 oraz z 2021 r. poz. 464) zarządza się, co następuje:



Opracował i przygotował zespół w składzie:

bryg. Piotr Gugala

bryg. Tomasz Jonio

mł. bryg. Andrzej Mierzwicki

mł. bryg. Grzegorz Koziół

mł. bryg. Maciej Garczyński

mł. bryg. Kamil Ogrodniczuk

mł. bryg. Jakub Okólski

st. kpt. Ireneusz Parchomiuk

st. kpt. Michał Rosa



Czego będziemy uczyć na szkoleniu? cz.2

- Jak wezwać pomoc
- Zadania roty asekuracyjnej
- Zadania KDR w sytuacji wezwania pomocy
- Organizacja rot asekuracyjnych
- Jakie czynności musi wykonać rota asekuracyjna po odnalezieniu strażaka
- Jak rota asekuracyjna ma ewakuować strażaka



Unormowania prawne



Rozporządzenie w sprawie szczegółowych warunków bezpieczeństwa i higieny służby strażaków PSP z dnia 31 sierpnia 2021 roku

§ 68. Podczas akcji ratowniczej, uwzględniając poziom dowodzenia, kierujący działaniem ratowniczym lub odcinkiem bojowym:

8) nadzoruje pracę strażaków w sprzęcie ochrony układu oddechowego, zgodnie z § 37 i § 38;

10) kontroluje, dla celów bezpieczeństwa, stan liczebny podległych strażaków, w szczególności przebywających w strefie zagrożenia;

17) podejmuje decyzję o natychmiastowych poszukiwaniach zaginionych strażaków.



Unormowania prawne



Rozporządzenie w sprawie szczegółowych warunków bezpieczeństwa i higieny służby strażaków PSP z dnia 31 sierpnia 2021 roku

§ 75 Podczas gaszenia pożaru kierujący działaniem ratowniczym lub dowódca odcinka bojowego:

- 2) utrzymuje łączność ze strażakiem i kontroluje czas przebywania strażaka w strefie zagrożenia, zapewniający bezpieczny odwrót lub ewakuację;
- 3) zapewnia asekurację strażaka



ROTA ASEKURACYJNA

§ 38. 1. wyznacza rotę asekuracyjną, będącą w pełnej gotowości do podjęcia działań, wyposażoną w sprzęt umożliwiający podjęcie pracy w strefie zagrożenia;

§ 70. 2. Strażakom w strefie zagrożenia wyznacza się do asekuracji co najmniej dwóch strażaków wyposażonych w sprzęt ochronny o takim samym stopniu zabezpieczenia jak strażacy pracujący w tej strefie



Najważniejsze elementy: Kto, co, jak ?





- **Zadania uszkodzonego strażaka**
(jak ma się zachować, jak wezwać pomoc)



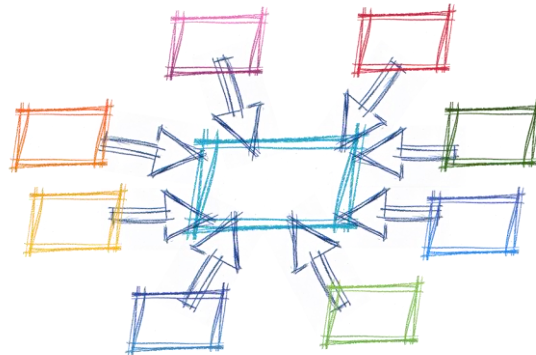
- **Zadania dowódcy po usłyszeniu wezwania pomocy**
(co zrobić, co sprawdzić, na co zwrócić uwagę, co przewidzieć...)



- **Organizacja i zadania rotacji asekuracyjnej:**
 - **przygotowanie do działań i realizacja zadań**
(postępowanie w zależności od zastanej sytuacji i możliwości)

Ratowanie poszkodowanego strażaka
to tylko jeden
z elementów całej akcji

pamiętaj o sytuacji pożarowej



koordynacja działań

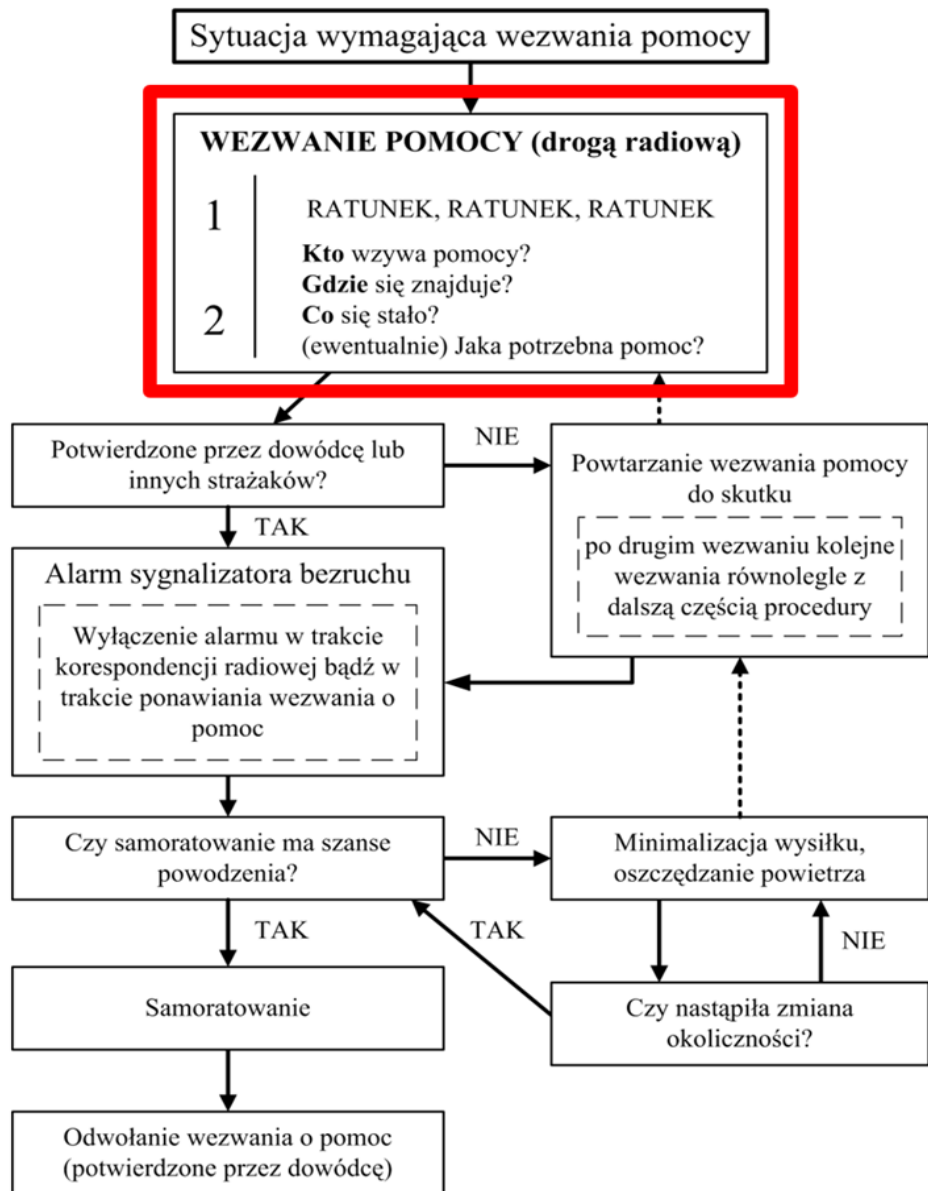


Zadania poszkodowanego strażaka czyli

Jak wezwać pomoc



Procedura Wzywania Pomocy



WEZWANIE POMOCY (drogą radiową)

1. **RATUNEK
RATUNEK
RATUNEK**
2. **Kto** wzywa pomocy?
3. **Gdzie** się znajduje?
4. **Co** się stało?
5. Jaka pomoc potrzebna?

Zadania dowódcy

po wezwaniu pomocy przez strażaka



1. Potwierdzić odebranie informacji o wezwaniu pomocy

Potwierdź powtarzając komunikat ! Zamiast używać sloganu „zrozumiałem” albo „prawidłowo”. Daje to pewność obu stronom o poprawności zrozumienia informacji oraz uspokaja poszkodowanego strażaka

2. Niezwłocznie przekazać informację o poszkodowanym strażaku do SKKM oraz zadysponować na miejsce dodatkowe sis, jeśli ich jeszcze nie ma na miejscu

wypadki zdarzają się również na początku działań, nigdy nie wiadomo jak długo potrwa dojście i ewakuacja poszkodowanego strażaka, ile potrzeba będzie ratowników do wykonania tego zadania, jak również nie można pominąć bieżącej sytuacji pożarowej



3. Podjąć działania ratownicze zgodnie z wcześniej ustalonym ogólnym planem

to nie mogą być działania „ad hoc” albo „idź Ty jakoś sobie poradzisz” – ratownicy muszą być świadomi swoich zadań, jak również dowódca musi potrafić zareagować w sposób świadomy i odpowiedzialny

4. Korespondencja radiowa po wezwaniu pomocy

zmiana kanału na jakim pracują wszyscy pozostali podczas działań ponieważ uszkodzony może nie być w stanie zmienić kanału

5. Potwierdzić że poza strażakiem wzywającym pomoc nie ma innych uszkodzonych strażaków

6. Po ewakuacji lub odwołaniu wezwania o pomoc, dowódca musi sprawdzić stan liczebny strażaków znajdujących się na miejscu akcji



Organizacja rotacji asekuracyjnej



SiS własnej JRG

Rota asekuracyjna wyznaczona z dodatkowego zastępu, który dojechał na miejsce

FUNKCJA / samochód	NAZWISKO	SPRZĘT	ZADANIA	UWAGI zadania dod.
GBA 2,5/16				
1 Dowódca Zastępu/sekcji		- kamera termo. - kurtyna dymowa	Rozpoznanie wewnątrz Koordynacja działań roty gaśniczej	
2 Kierowca		- Linia główna	Obsługa GBA, Zabezpieczenie, pacholki	
3 Przewodnik Roty 1		- pakiet węzowy z zaworem - linka - haligan	Działania gaśnicze	Realizacja zabrania
4 Pomocnik Roty 1		- młot - wyważarka - noszaki	Działania burzące	W zależności od sytuacji
5 Przewodnik Roty 2		- linka	W zależności od sytuacji	rota 2 przygotowana do przeszkubania kondygnacji powyżej/poniżej pożaru
6 Pomocnik Roty 2		- linia główna rozdzielacz	Rozwinięcie linii głównej. Pomoc w rozwijaniu linii	obsługa drabiny burzącej
GCBA 5/32				
7 Dowódca roty		KDR	Rozwinięcie	
8 Kierowca		- obsługa - Złącze do SH - GBA - pomoc ze sprzętem	Wykonuje zasilanie, Obsługa wentylatora Pomoc z innym sprzętem. Jeśli może kontrola rozdzielacza	(jeśli konieczne) Kierowca+ ratownik pełnią rolę rotę asekuracyjnej Przygotowują sobie sprzęt, rozpoznają budynek Jeśli jest obsada GCBA 2 ratowników to oni pełnią rolę RIT (organizacja zależna od sytuacji)
9 Przewodnik Roty 1		Linia zabezpieczająca „reset” - pomoc ze sprzętem	Rozwija drugą linię gaśniczą, podaje prąd z zewnątrz „reset” W zależności od potrzeb dołącza do SH Ew. rozdzielacz	
SCH 44				
10 Dowódca Zastępu/sekcji			- rozpoznanie mediów lub praca z sh	- sprawdzenie jakie media są podłączone do budynku i możliwość odłączenia ich przez PSP oraz jakie stwarzają zagrożenia
11 Kierowca			- obsługa SH	

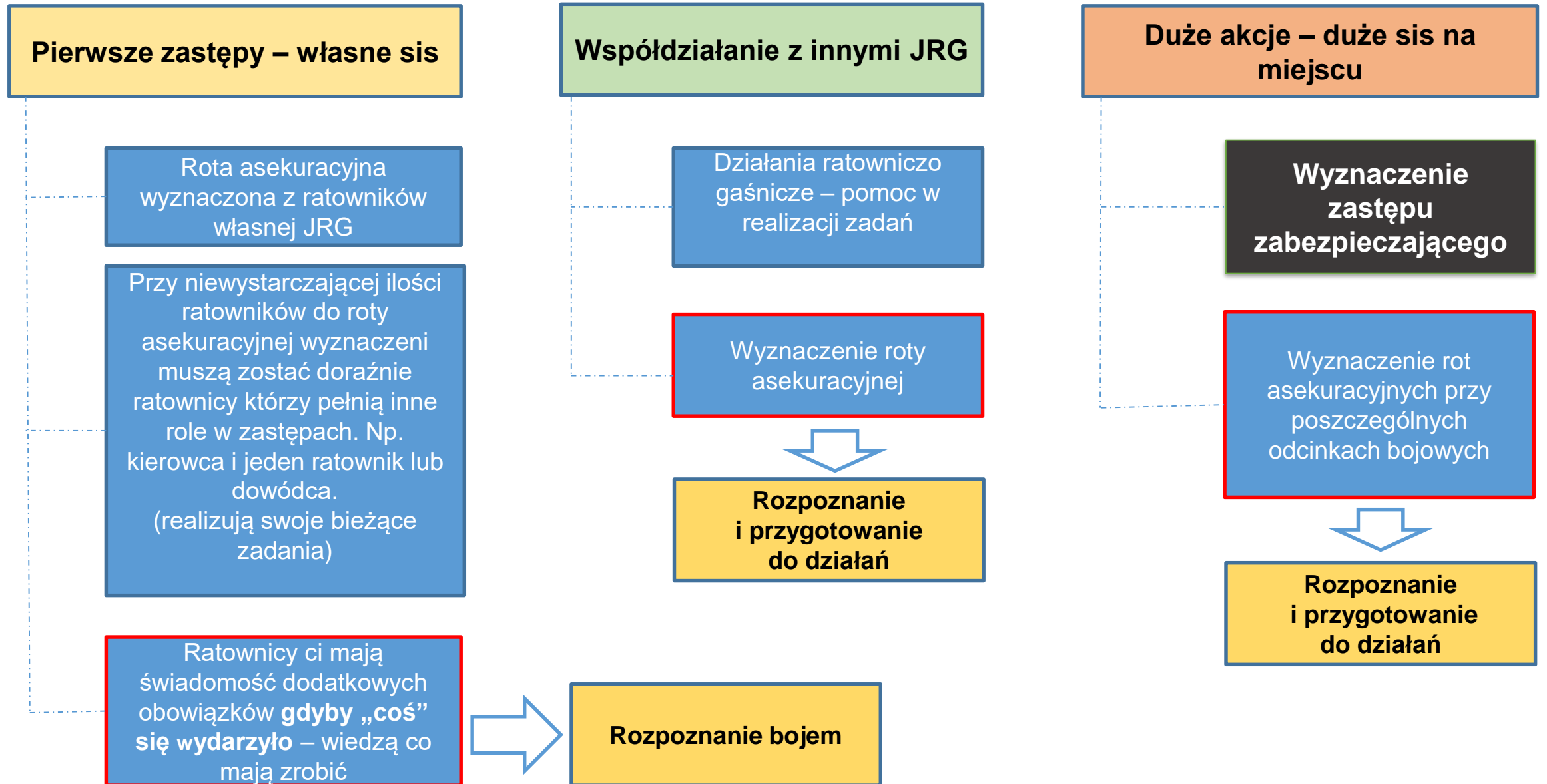
Podział zadań w zastępie



dysponowanie zastępu zabezpieczającego na miejsce zdarzenia



Organizacja działań przy wykorzystaniu rot asekuracyjnych



Zadania roty asekuracyjnej i zastępu zabezpieczającego



Wyposażenie roty asekuracyjnej

Rota przygotowuje pole sprzętowe

(jeden może przygotowywać sprzęt a drugi rozpoznawać sytuację)

co przygotowujemy a co zabieramy ? to wszystko zależy



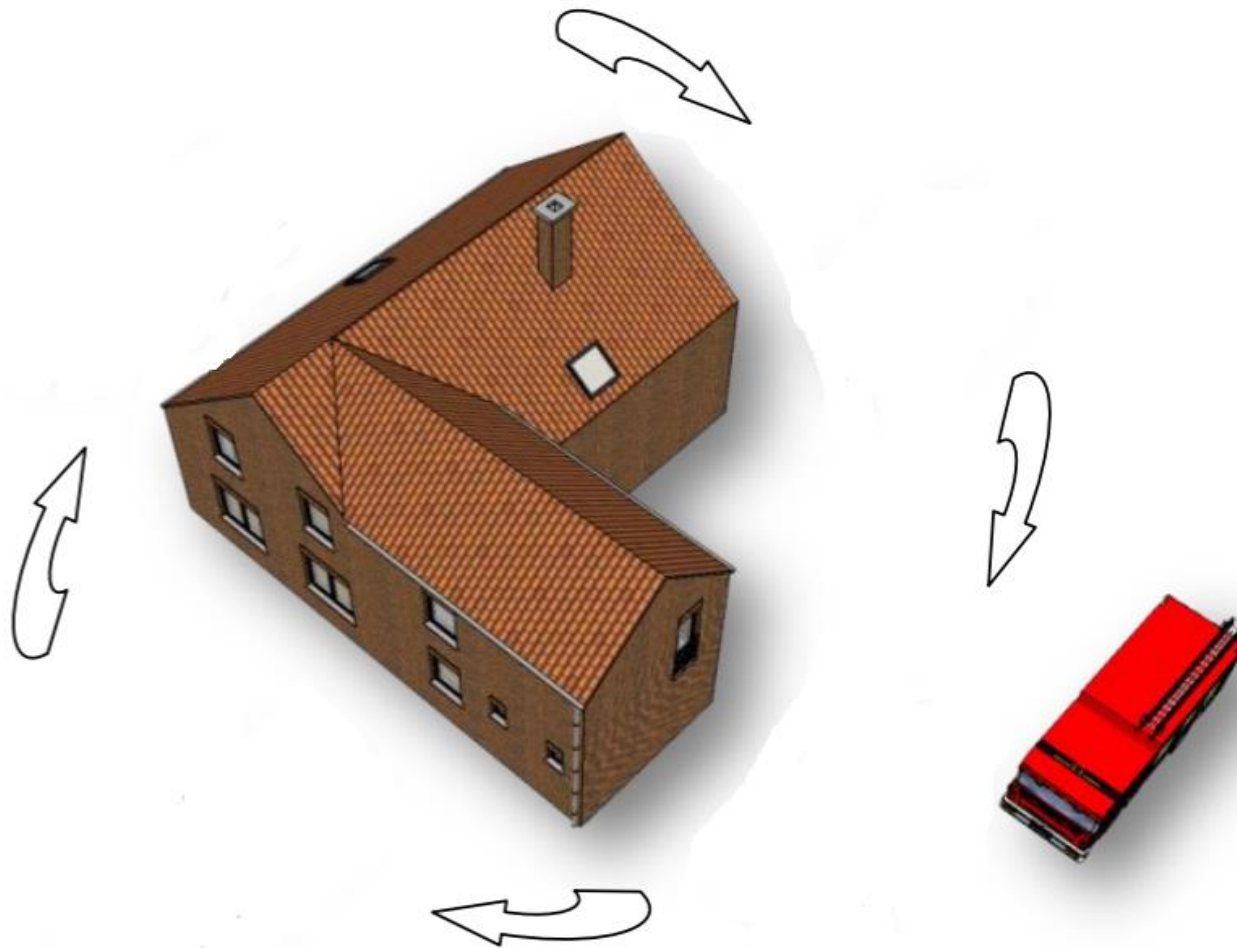
Wyposażenie rotacji asekuracyjnej

1. Rota asekuracyjna cały czas w aparatach gotowa do natychmiastowego działania
2. Przygotowany dodatkowy aparat z maską (rozpoznanie jakie aparaty ma rota pracująca w środku)
3. Kamera termowizyjna
4. Sprzęt burzący (halligan, pilarka)
5. Sprzęt asekuracyjny (linki ratownicze, autorolka itp.)
6. Drabina
7. Nosze płachtowe
8. Coś do cięcia
9. Kaptur ucieczkowy
10. A może coś jeszcze...?!



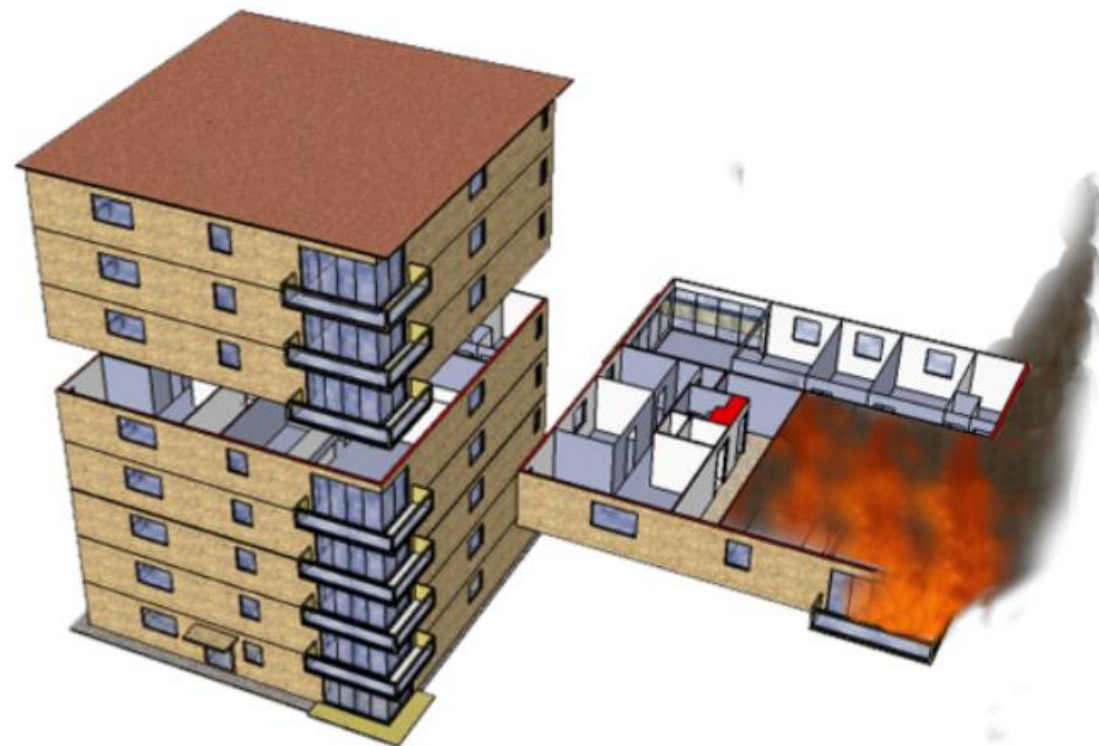
Informacje które musi zebrać rota asekuracyjna:

- Rozpoznanie budynku
- Jaka konstrukcja
- Wysokość
- Wejścia/wyjścia



Informacje które musi zebrać rota asekuracyjna:

- Gdzie okna i drzwi
- Możliwość ewakuacji z wysokości oraz z poziomu poniżej 0
- Ustalenie stref w jakich pracują ratownicy



Informacje które musi zebrać rota asekuracyjna:

- Ustalenie jakim sprzętem dysponują ratownicy pracujący w strefie. Informacje te pozwolą rocie asekuracyjnej zweryfikować co muszą zabrać w razie konieczności udzielenia pomocy.
- W jakich aparatach pracują ratownicy. Informacja istotna w razie konieczności wymiany źródła powietrza



**Co ma zrobić rota asekuracyjna gdy odnajdzie
poszkodowanego strażaka :**



**Przewróć
poszkodowanego
na plecy**

zagrożenie



**Wyłącz alarmu
sygnalizatora bezruchu**

**Powiadom dowódcę
o odnalezieniu
poszkodowanego**

**Sprawdź oddech oraz
poprawności
działania aparatu ODO**

Brak oddechu *



**Sprawdź ilości powietrza
w butli poszkodowanego**

**Wymień źródło
powietrza**

Gotowy do ewakuacji

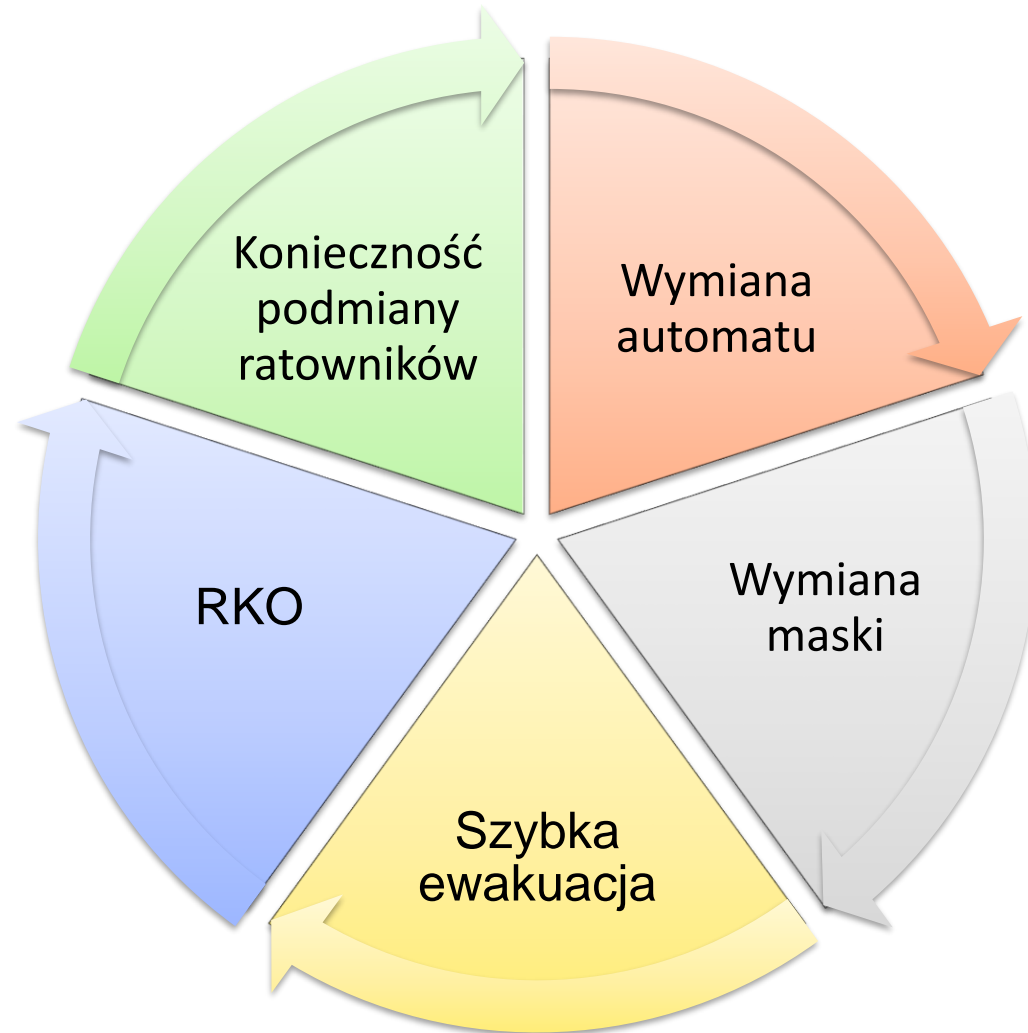


**E
W
A
K
U
A
C
J
A**

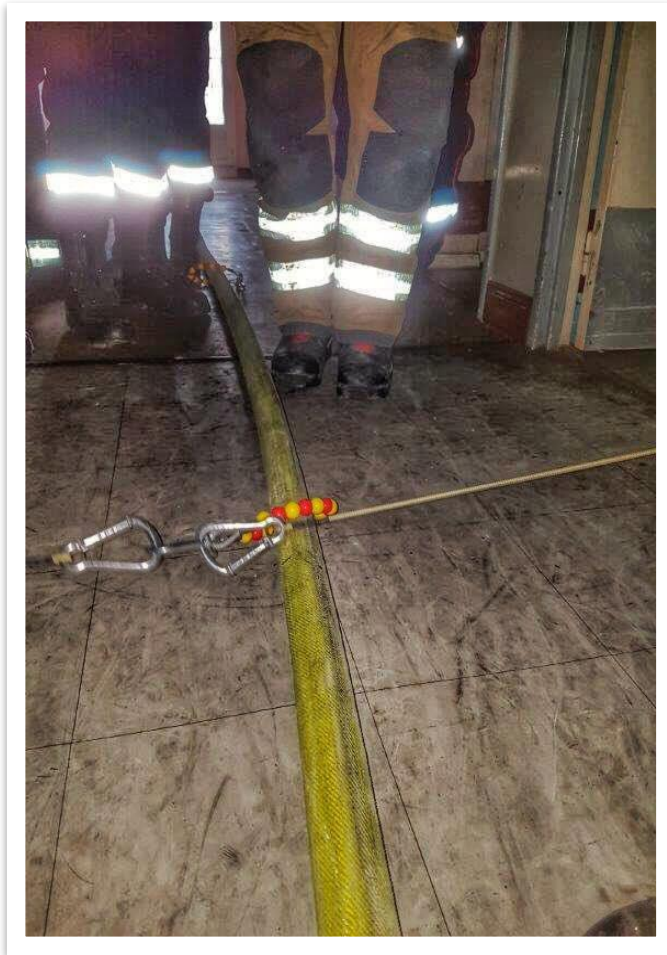


Ratowanie poszkodowanego strażaka będzie zawsze obarczone wieloma zmiennymi.

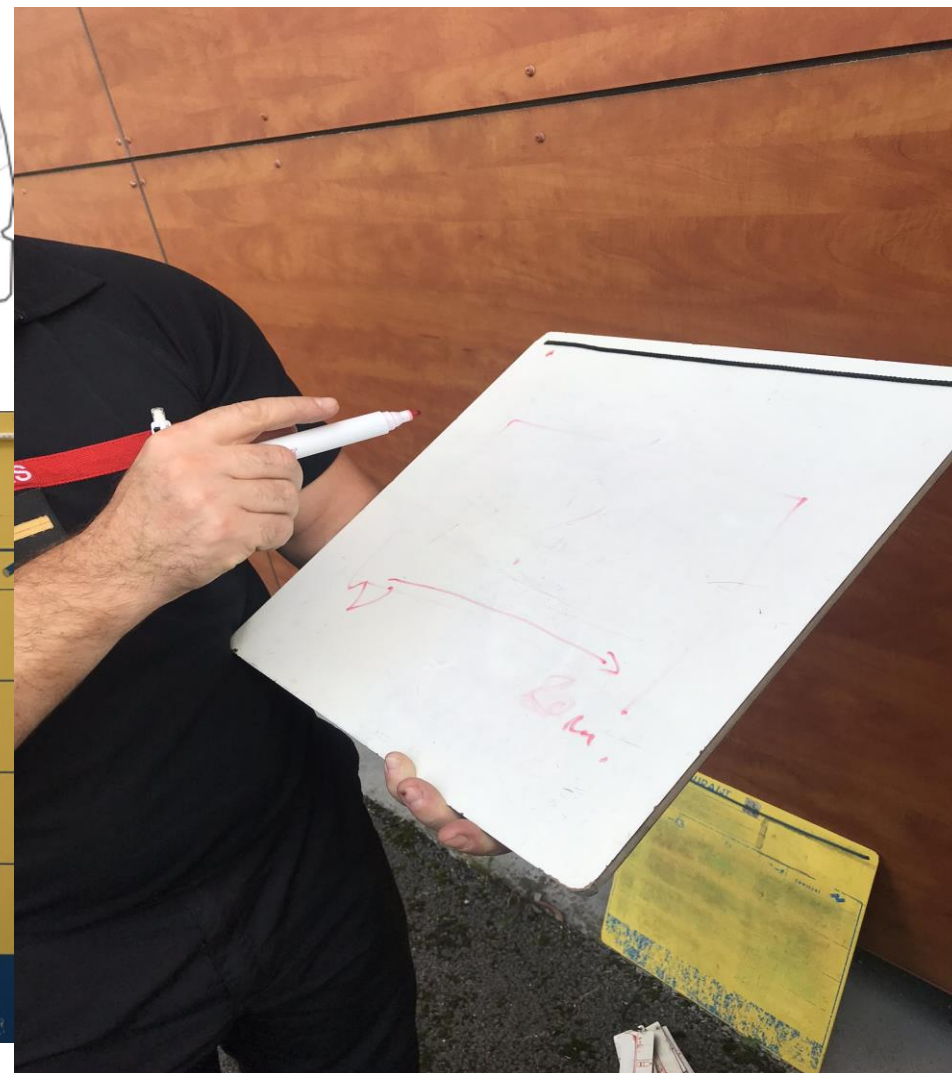
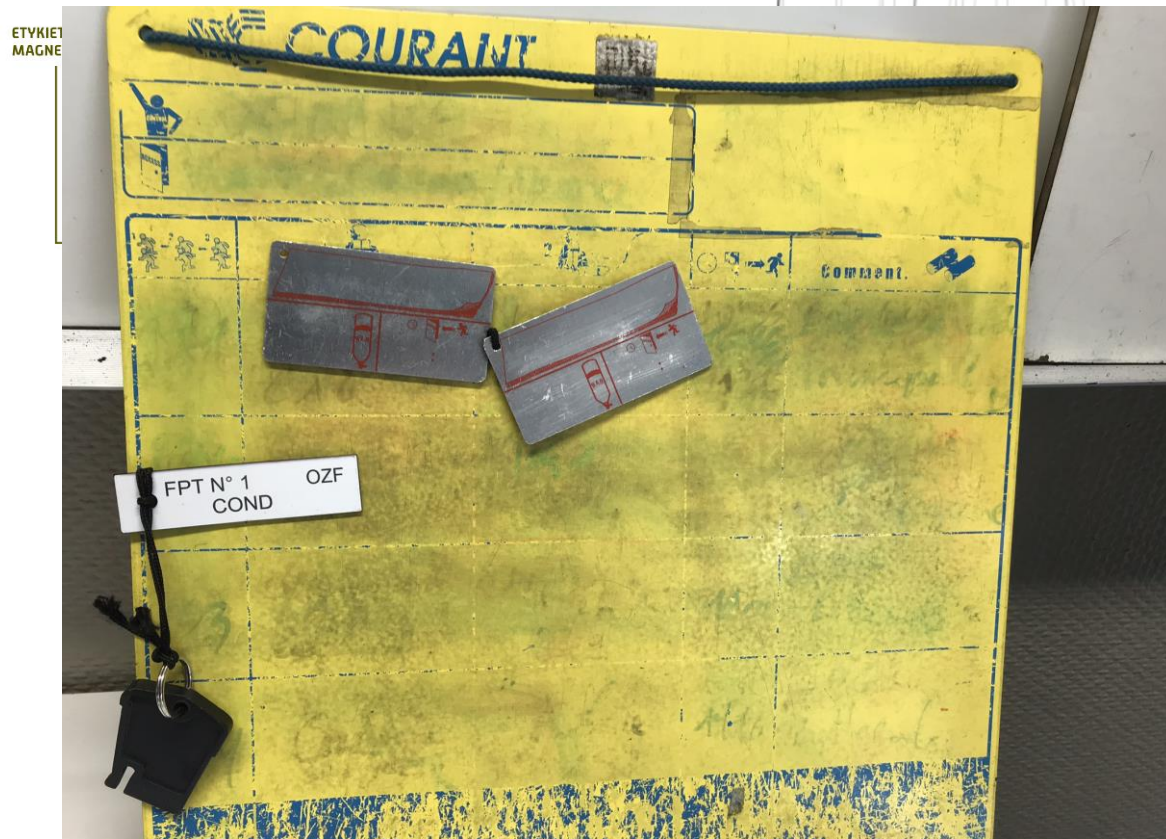
Nasze działania w takich sytuacjach to wybór priorytetów ratowniczych



Przeszukanie **techniki i taktyka** przeszukiwania



Monitorowanie czasu pracy ratowników w strefie **tablica KDR-a tablica monitorowania czasu pracy**





*Czas
na ćwiczenia !*

