

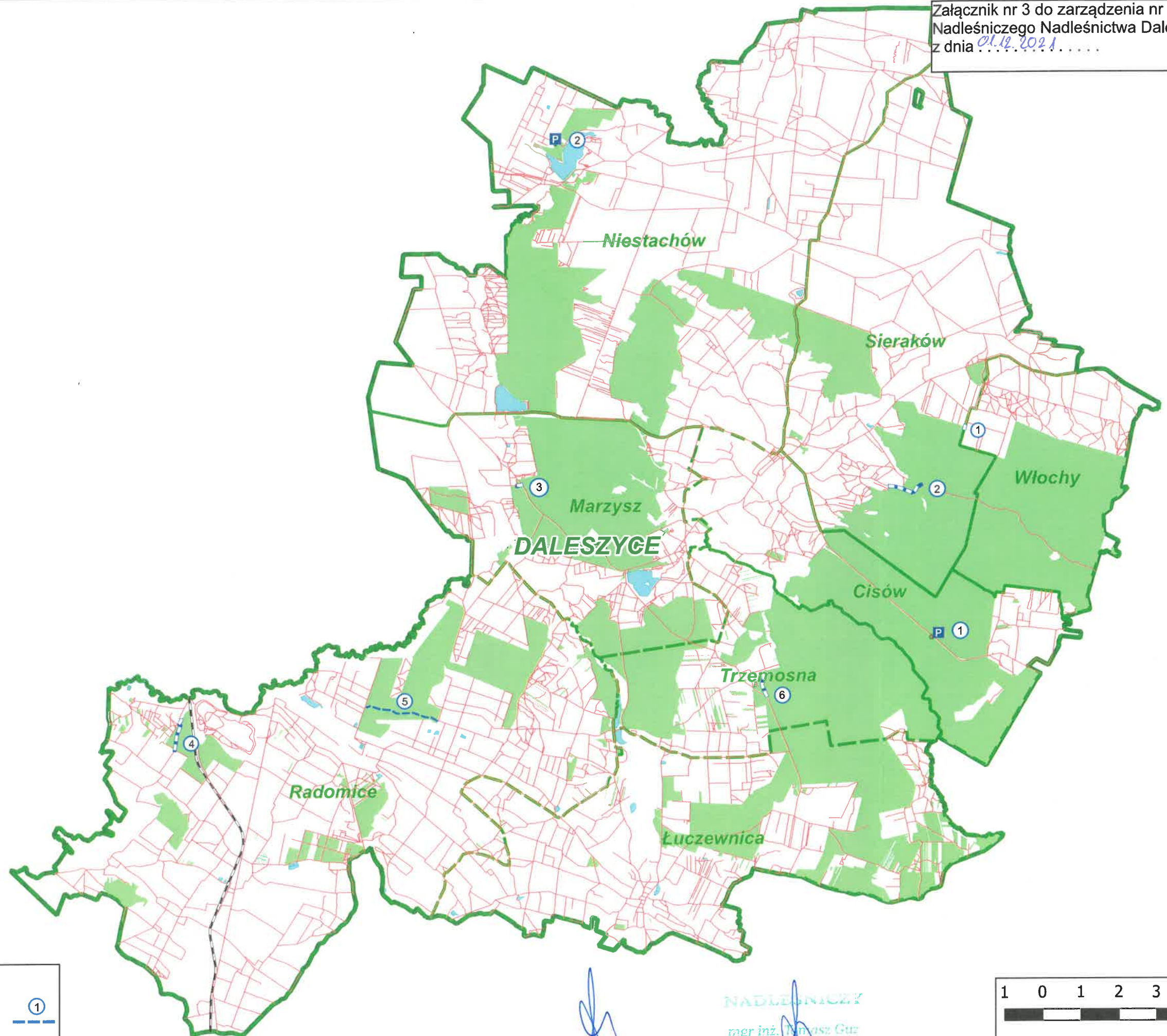
Wykaz dróg udostępnionych

| Lp. | Nazwa drogi / nr dojazdu pożarowego | Nr inwentarzowy | Leśnictwo | Opis trasy (skąd/dokąd) | Przebieg przez oddziały leśne | Długość drogi (mb) | Czasowe udostępnienie drogi | Rodzaj nawierzchni |
|-----|-------------------------------------------|--------------------|-----------|------------------------------------------------------------------|----------------------------------|--------------------------|-----------------------------------|-------------------------------------|
| 1. | Dojazd pożarowy nr 3 | 220/144 | Sieraków | Dojazd do leśniczówki Sieraków | 21 | 60 | - | Droga utwardzona – kruszywo |
| 2. | Dojazd pożarowy nr 3 | 220/143 | Sieraków | Dojazd do osady „Wojewodówka” | 63, 54, 55 | 1091 | - | Droga utwardzona – bruk |
| 3 | - | 220/1037 | Marzysz | Dojazd do Gospodarstwa Nasiennie- Szkółkarskiego w Sukowie | 235 | 114 | - | Droga utwardzona – bitumiczna |
| 4 | Droga nr 14 w DSD | 220/1493 | Radomice | W ciągu drogi gminnej Dębska Wola – Chetstów-Wojda | 267 | 830 | - | Droga utwardzona – bitumiczna |
| 5 | Dojazd pożarowy nr 22 | 220/353 | Radomice | W ciągu drogi gminnej 349011T Radomice - Łabędziów | 261, 260, 259, 258 | 1964 | - | Droga utwardzona – bitumiczna |
| 6 | Dojazd pożarowy nr 28 | 220/91 | Trzemosna | Dojazd do osady Trzemosna | 25/24, 16 | 532 | - | Droga utwardzona – kruszywo |

Wykaz miejsc w których dozwolony jest postój pojazdów

| Lp. | Nazwa miejsca postojowego | Nr inwentarzowy | Leśnictwo | Opis drogi i trasy (skąd/dokąd) | Lokalizacja oddziały leśne | Rodzaj nawierzchni |
|-----|---------------------------|-----------------|------------|--------------------------------------------------|----------------------------|------------------------------------------|
| 1. | Parking „Wymysłów” | 220/1069 | Cisów | Droga wojewódzka nr 764 | 121 b | Nawierzchnia utwardzona – kostka brukowa |
| 2. | Miejsce postoju pojazdów | - | Niestachów | Droga gminna 344003T w miejscowości Wola Kopcowa | 224 a | Nawierzchnia nieutwardzona |

Załącznik nr 3 do zarządzenia nr . 29 . .
Nadleśniczego Nadleśnictwa Daleszyce
z dnia 01.12.2021



LEGENDA:

drogi udostępnione do ruchu publicznego
miejsca postoj



NADLEŚNICZY
mgr inż. Tomasz Gur



Załącznik nr 4 do Zarządzenia nr 29.....
Nadleśniczego Nadleśnictwa Daleszyce
z dnia 01.12.2021 r.

Zarządzenie otrzymują:

1. Wszystkie komórki Nadleśnictwa Daleszyce

Treść Zarządzenia wyłącznie z załącznikami nr 1 – 3 otrzymują:

1. Urząd Miasta i Gminy w Daleszycach
2. Urząd Miasta i Gminy w Morawicy
3. Komenda Powiatowa Policji w Kielcach
4. Komisariat Policji w Morawicy
5. Komisariat Policji w Daleszycach

NADLEŚNICTWO
mgr inż. Marcin Guz

Załącznik nr 5
do zarządzenia nr 29
Nadleśniczego Nadleśnictwa Daleszyce
z dnia 01.12.2021

Legenda:

E-6:



Tablica TL-1:



Tablica TL-2:



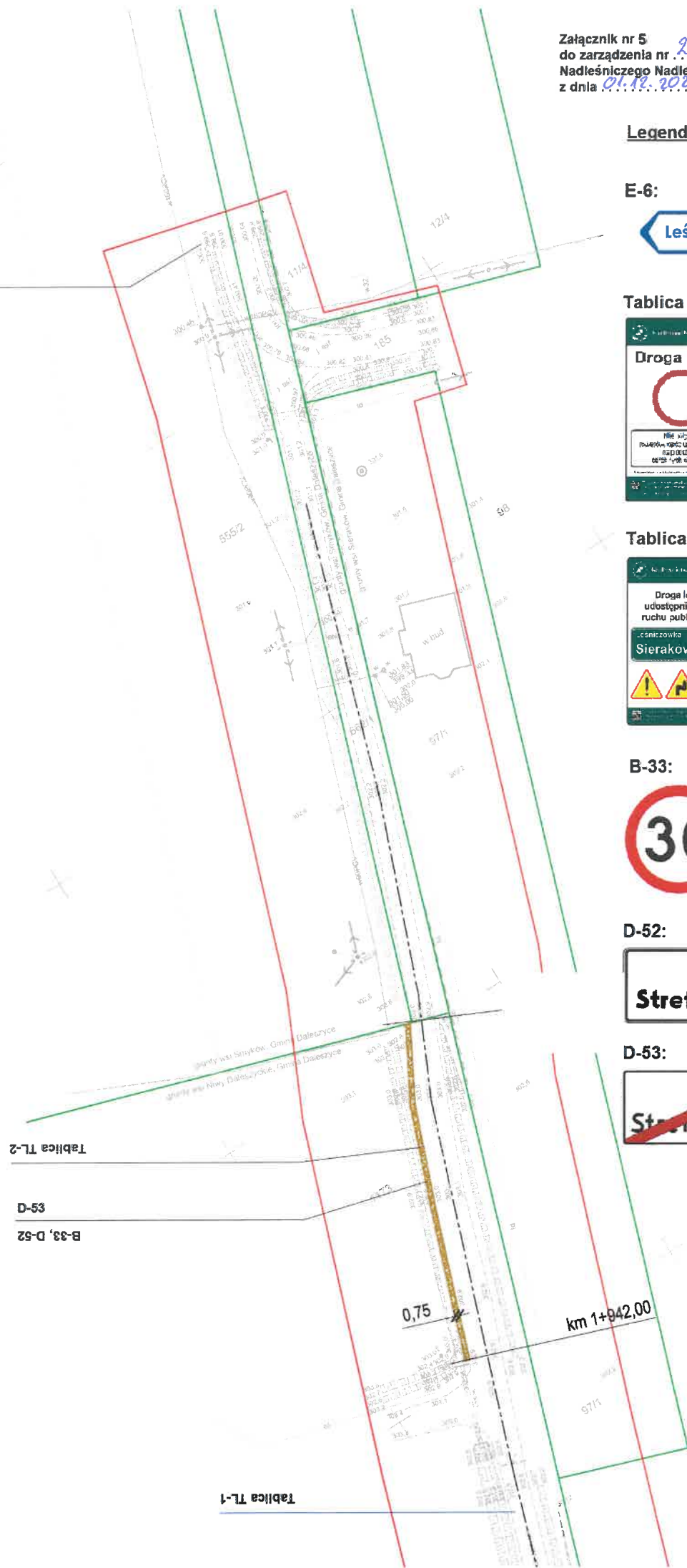
B-33:



D-52:

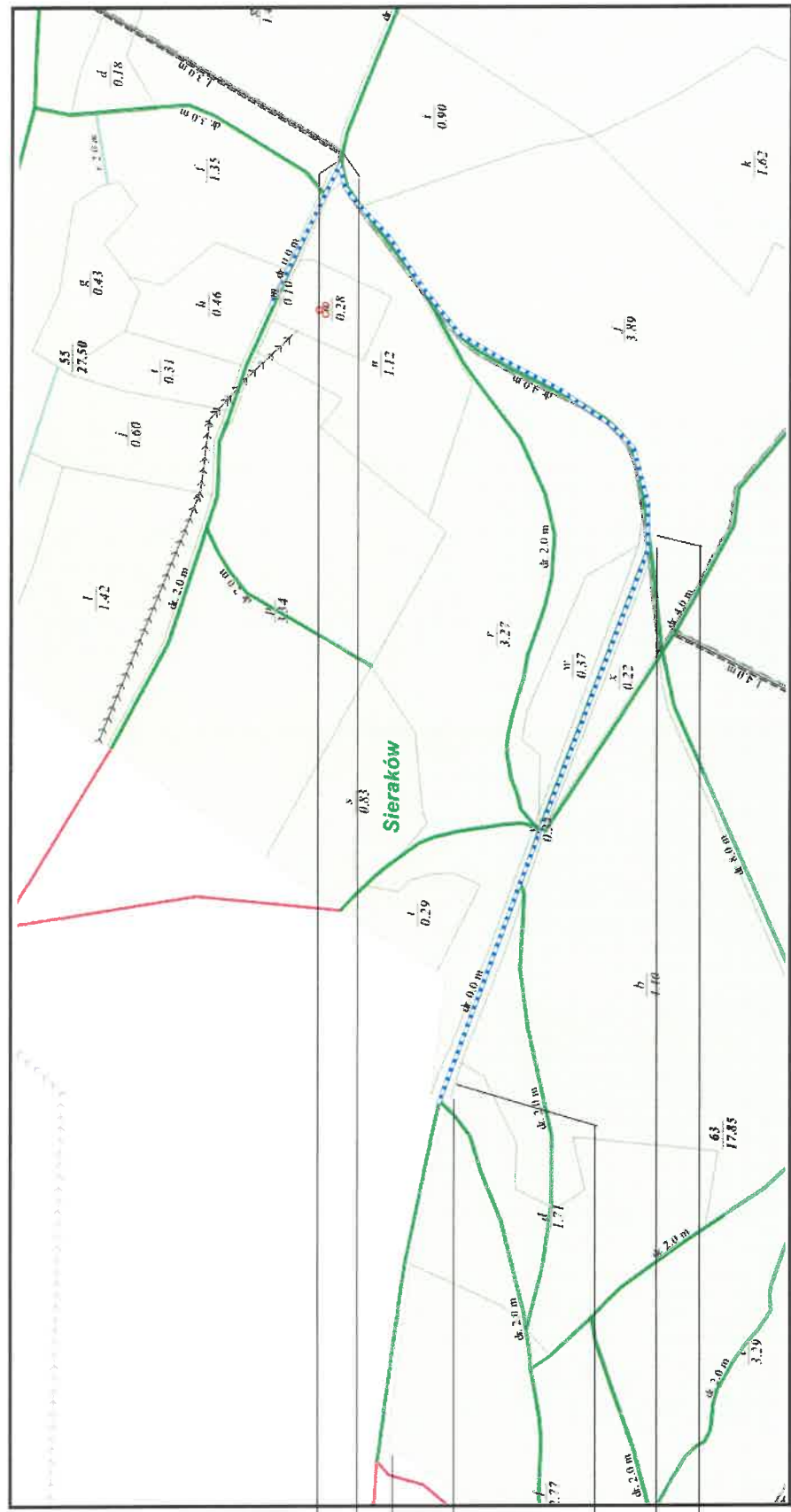


D-53:



NADLEŚNICZY
mgr inż. Tomasz Guz

29



Drogowskaz LP

Tablica TL-1

9-D

Tablica TL-2

D-52, B-33

89-D

Tablica TL-1

Drogowskaz LP

D-6:



Drogowskaz LP:



Tablica TL-1



Tablica TL-2



D-52:



D-53:



B-33



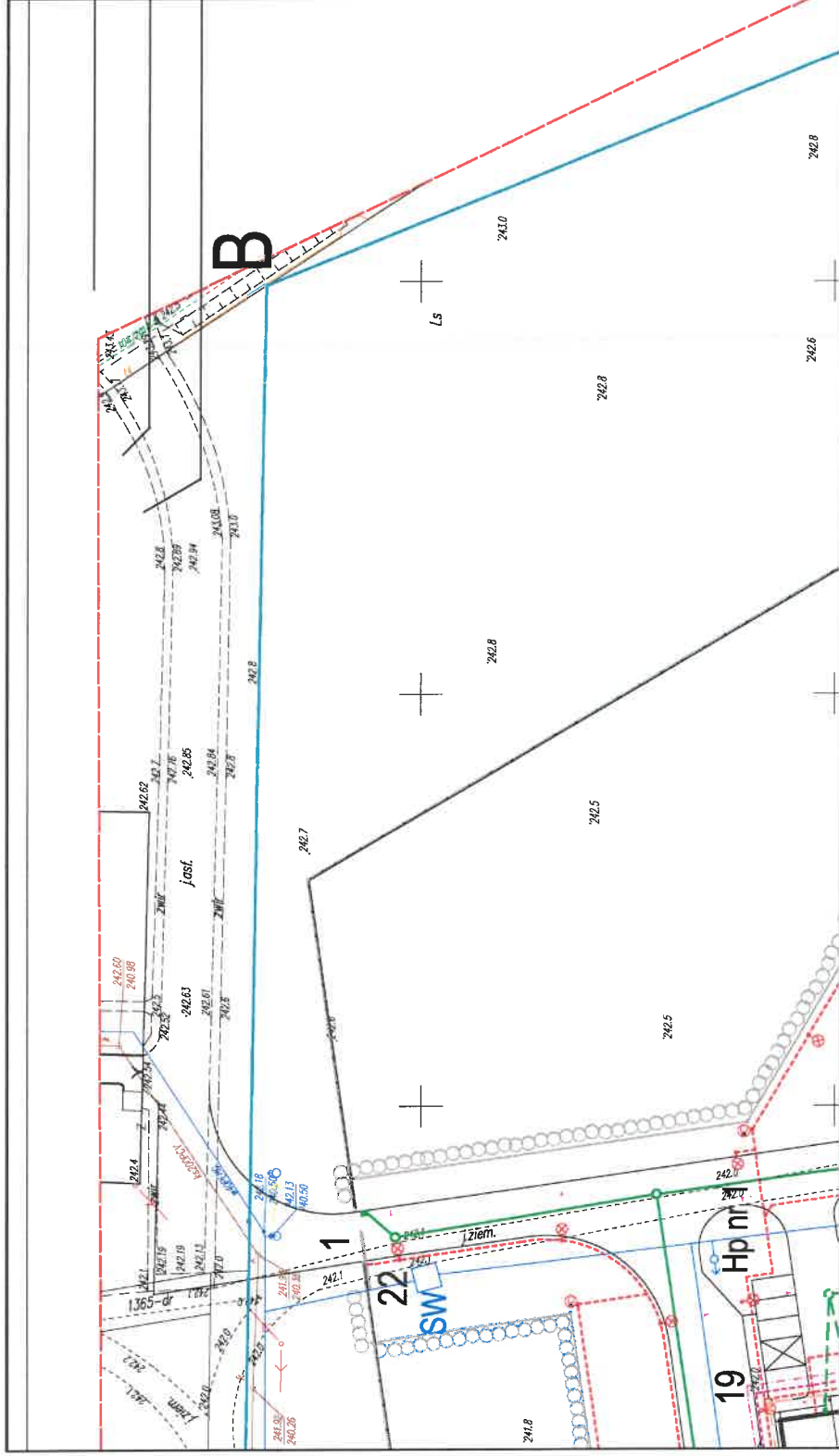
[Handwritten signature]

Drogowskaz przy drodze
publicznej (istniejącej)

Tablica TL-2

D-52, B-33

SS-D



Tablica TL-2



D-52:



D-53:



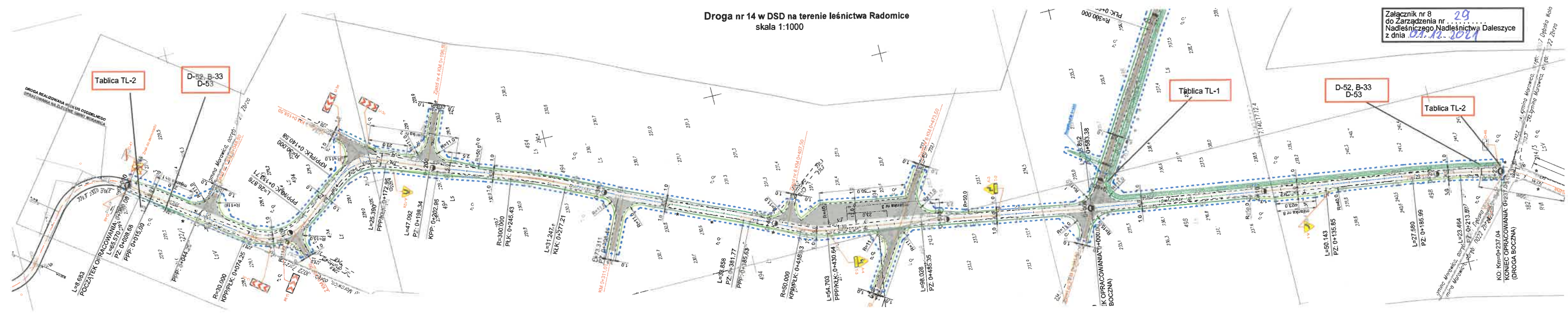
B-33



NADLEŚNICZY
mgr inż. Andrzej G. B.

Droga nr 14 w DSD na terenie leśnictwa Radomice
skala 1:1000

Załącznik nr 8 do Zarządzenia nr 29
Nadleśniczego Nadleśnictwa Daleszyce
z dnia 03.12.2019



NADLEŚNICZY
mgr inż. Tomasz Guz



Drogowskaz LP 1

Tablica TL-2 v1

D-52, B-33
E9-D

D-52, B-33

E9-D

Tablica TL-2 v2

NADLEŚNICZY
Nadleśnictwo Daleszyce

Drogowskaz LP

Drogowskaz LP 1:



Drogowskaz LP 2:



Tablica TL-2 v2



Tablica TL-2 v1



B-33



D-52:



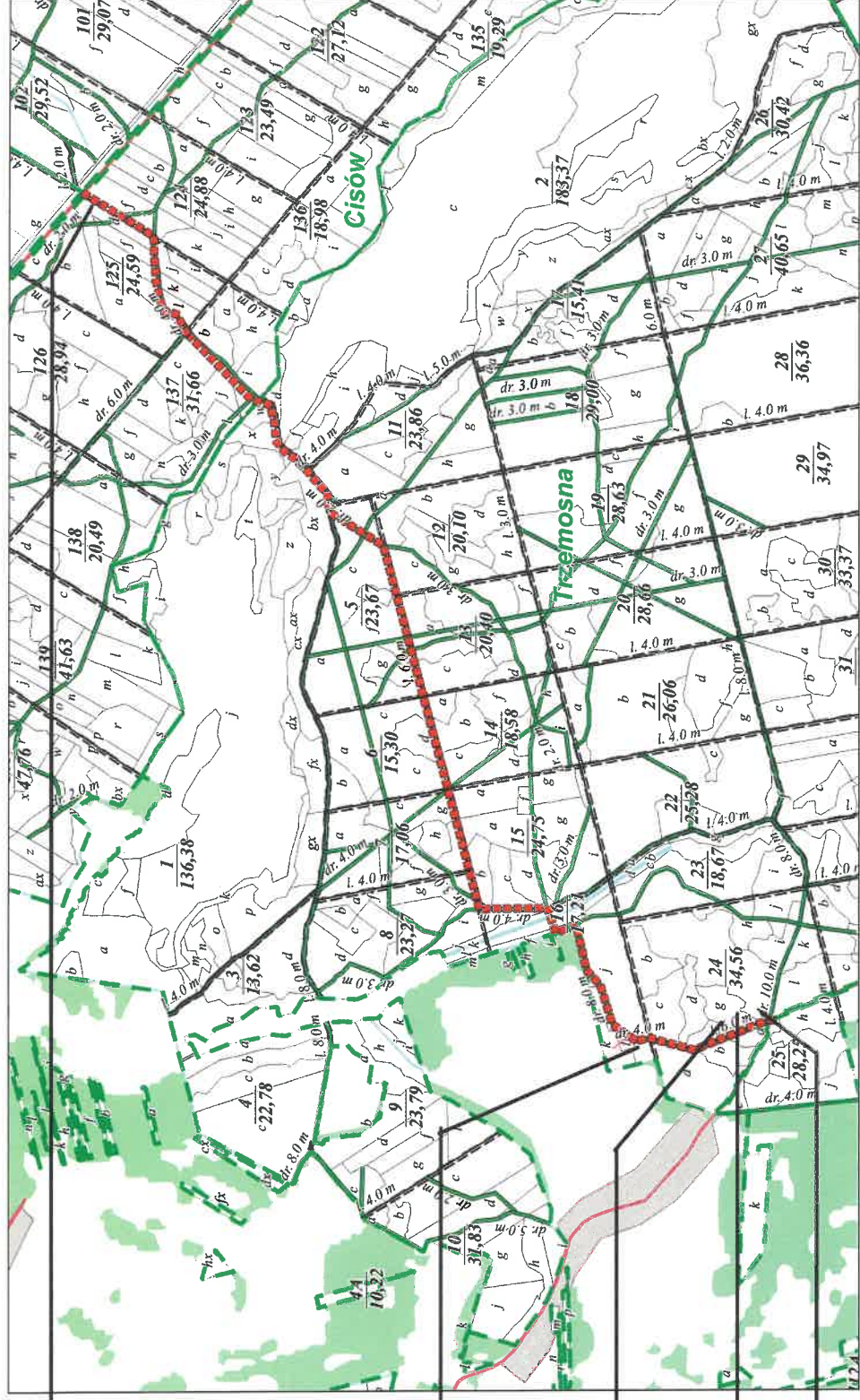
Drogowskaz LP 2:



D-53:



Drogowskaz LP



ulica TL-1

ulica TL-1

-52, B-33

£9-D

ulica TL-2

ul. Drogowskaz LP

TL-1

TL-2

Nadleśnictwo Daleszyce

Droga leśna
udostępniona do
ruchu publicznego

Osada leśna
Trzemosna 0,5

Nadleśnictwo Daleszyce

Droga leśna

! Nie dopuszczać
rowerów, osób upośledzonych
fizycznie i zwierząt

B-33

**Osada
Trzemosna**



D-52

Strefa ruchu

D-53

Strefa ruchu

NADLEŚNICZY
mgr inż. Tomasz Guz