

INFORMACJA O SYTUACJI HYDROLOGICZNO–METEOROLOGICZNEJ W POLSCE

z dnia 11 lipca 2024 r.

1. Ostrzeżenia hydrologiczne

W dniu 11 lipca 2024 r. (na godz. 12:00) **obowiązują ostrzeżenia hydrologiczne¹ 1 stopnia** dotyczące **gwałtownych wzrostów stanów wody**:

- **zlewnie dopływów Wisły oraz Czarnej Orawy** – od godz. 11:00 dnia 10.07.2024 r. do godz. 22:00 dnia 11.07.2024 r.;

W obszarach występowania prognozowanych opadów burzowych, na mniejszych rzekach oraz w zlewniach zurbanizowanych, mogą wystąpić gwałtowne wzrosty poziomu wody i podtopienia. W zlewniach kontrolowanych, w przypadku wystąpienia szczególnie intensywnych opadów, istnieje możliwość przekroczenia stanów ostrzegawczych, a krótkotrwale także alarmowych.

- **zlewnie dopływów Wisły oraz Strwiąża** – od godz. 12:00 dnia 11.07.2024 r. do godz. 23:00 dnia 11.07.2024 r.;

W obszarach występowania prognozowanych opadów burzowych, na mniejszych rzekach oraz w zlewniach zurbanizowanych, mogą wystąpić gwałtowne wzrosty poziomu wody i podtopienia. W zlewniach kontrolowanych, w przypadku wystąpienia szczególnie intensywnych opadów, istnieje możliwość przekroczenia stanów ostrzegawczych, a krótkotrwale także alarmowych.

- **zlewnie Małej Wisły, Przemszy oraz Soły** – od godz. 10:00 dnia 11.07.2024 r. do godz. 22:00 dnia 11.07.2024 r.;

W obszarach występowania prognozowanych opadów burzowych, na mniejszych rzekach oraz w zlewniach zurbanizowanych, mogą wystąpić gwałtowne wzrosty poziomu wody i podtopienia. W zlewniach kontrolowanych, w przypadku wystąpienia szczególnie intensywnych opadów, istnieje możliwość przekroczenia stanów ostrzegawczych, a krótkotrwale także alarmowych.

- **zlewnie Nidzicy, Nidy, Czarnej (Staszowskiej), Koprzywianki oraz Kamiennej** – od godz. 10:00 dnia 11.07.2024 r. do godz. 22:00 dnia 11.07.2024 r.;

W obszarach występowania prognozowanych opadów burzowych, na mniejszych rzekach oraz w zlewniach zurbanizowanych, mogą wystąpić gwałtowne wzrosty poziomu wody i podtopienia. W zlewniach kontrolowanych, w przypadku wystąpienia szczególnie intensywnych opadów, istnieje możliwość przekroczenia stanów ostrzegawczych, a krótkotrwale także alarmowych.

- **Wisła od ujścia Kamiennej do ujścia Zgłowiączki, Iłżanka, Radomka, Pilica, Świder, Jeziorka, Wkra, Bzura, Narew, Supraśl, Biebrza, Ełk, Lega, Pisa, Bug, Nurzec, Liwiec, Zgłowiączka, Łyna, Węgorapa, Leśna, Niemen** – od godz. 10:00 dnia 11.07.2024 r. do godz. 23:00 dnia 11.07.2024 r.;

W obszarach występowania prognozowanych opadów burzowych, na mniejszych rzekach oraz w zlewniach zurbanizowanych, mogą wystąpić gwałtowne wzrosty stanów wody. W zlewniach kontrolowanych, w przypadku wystąpienia szczególnie intensywnych opadów, istnieje możliwość przekroczenia stanów ostrzegawczych, a krótkotrwale także alarmowych.

- **zlewnie Wisły oraz Bugu** – od godz. 12:00 dnia 11.07.2024 r. do godz. 23:00 dnia 11.07.2024 r.;

W obszarach występowania prognozowanych opadów burzowych, na mniejszych rzekach oraz w zlewniach zurbanizowanych, mogą wystąpić gwałtowne wzrosty poziomu wody i podtopienia. W zlewniach kontrolowanych, w przypadku wystąpienia szczególnie intensywnych opadów, istnieje możliwość przekroczenia stanów ostrzegawczych.

- **Rzeki Przymorza, rzeki uchodzące do Zat. Gdańskiej, i Zal. Wiślanego, zl. Dolnej Wisły** – od godz. 10:00 dnia 11.07.2024 r. do godz. 21:00 dnia 11.07.2024 r.;

W obszarach występowania prognozowanych opadów burzowych, na mniejszych rzekach oraz w zlewniach zurbanizowanych, mogą wystąpić gwałtowne wzrosty stanów wody i lokalne podtopienia. W zlewniach kontrolowanych, w przypadku wystąpienia szczególnie intensywnych opadów, punktowo istnieje możliwość przekroczenia stanów ostrzegawczych.

- **Warta górna do Poraja, Warta górna od Poraja do Liswarty, Liswarta, Warta górna od Liswarty do Widawki, Warta górna od Widawki do Zb. Jeziorsko, Oleśnica, Grabia, Nieciecz, Widawka, Ner, Warta środkowa od Zb. Jeziorsko do Rgilewki, Warta środkowa od Rgilewki do Proсны, Rgilewka, Kiełbaska, Powa, Bawół, Wrześnica, Warta środkowa od Proсны do Wełny, Kanał Mosiński, Wełna, Warta środkowa od Wełny do Noteci, Proсна górna, Niesób, Łużyca, Proсна środkowa, Ołobok, Swędrnia, Proсна dolna, Noteć górna, Łobżonka, Noteć środkowa, Gwda, Drawa, Noteć dolna, Warta dolna od Noteci do ujścia, Obra, Odra dolna od Warty do Gryfina, Ina i Płonia** – od godz. 10:00 dnia 11.07.2024 r. do godz. 20:00 dnia 11.07.2024 r.;

W obszarach występowania prognozowanych opadów burzowych, na mniejszych rzekach oraz w zlewniach zurbanizowanych, mogą wystąpić gwałtowne wzrosty poziomu wody i podtopienia. Lokalnie w zlewniach kontrolowanych, w przypadku wystąpienia szczególnie intensywnych opadów, istnieje możliwość przekroczenia stanów ostrzegawczych.

- **Odra od Chałupek do Koźła, Opawa, Opawica, Olza od Cieszyna do ujścia do Odry, Olza, Czadeczką, Psina, Ruda, Bierawka, Kłodnica, Odra od Koźła do ujścia Nysy Kłodzkiej, Stradunia, Osobłoga od granicy RP do ujścia, Osobłoga, Mała Panew od Krupskiego Młyna do Zb. Turawa, Mała Panew, Nysa Kłodzka do Zb. Nysa, Nysa Kłodzka ze Ścinawką, Nysa Kłodzka od Ścinawki do Zb. Kozielno, Nysa Kłodzka od Zb. Kozielno do Zb. Nysa, Nysa Kłodzka od Zb. Nysa do ujścia, Klikawa, Żydawka, Czermnica, Zdoniowski Potok, Orlica, Odra od ujścia Nysy Kłodzkiej do ujścia Widawy, Stobrawa, Widawa od Namysłowa do ujścia do Odry, Widawa, Oława od Zborowic do ujścia do Odry, Oława górna do Zborowic, Oława od Zborowic do ujścia, Ślęza od Borowa do ujścia do Odry, Ślęza górna do Borowa, Ślęza od Borowa do ujścia, Bystrzyca górna do Zb. Mietków, Bystrzyca dolna (Czarna Woda i Strzegomka), Strzegomka do Łażan, Odra od ujścia Widawy do Ścinawy, Kaczawa górna do Dunina, Kaczawa od Dunina (bez górnej Skorej) do ujścia, Skora (górna), Odra od Ścinawy do Głogowa, Barycz od Polskiej Wody do ujścia do Odry, Barycz bez Orli i Polskiego Rowu, Orla, Polski Rów, Odra od Głogowa do ujścia Bobru, Odra od ujścia Bobru do Białej Góry, Odra od Białej Góry do Słubic, Bóbr od Zb. Bukówka do Zb. Pilchowice, Bóbr do Zb. Pilchowice, Bóbr od Zb. Pilchowice do Bobrzycy, Bóbr od Bobrzycy do ujścia (bez Kwisy i Czernej Wielkiej), Kwisa górna do Zb. Leśna, Kwisa od Zb. Leśna do Nowogrodźca, Czarna Wielka, Ostrożnica, Izera, Nysa Łużycka od granicy RP do Zgorzelca, Witka od Ostróżna do ujścia do Nysy Łużyckiej, Nysa Łużycka do Zgorzelca, Nysa Łużycka od Zgorzelca do ujścia** – od godz. 10:00 dnia 11.07.2024 r. do godz. 20:00 dnia 11.07.2024 r.;

W obszarach występowania prognozowanych opadów burzowych, na mniejszych rzekach oraz w zlewniach zurbanizowanych, mogą wystąpić gwałtowne wzrosty stanów wody. W zlewniach kontrolowanych, w przypadku wystąpienia szczególnie intensywnych opadów, istnieje możliwość przekroczenia stanów ostrzegawczych.



Źródło: IMGW-PIB

2. Ostrzeżenia meteorologiczne

W dniu 11 lipca 2024 r. (na godz. 12:00) **obowiązują ostrzeżenia meteorologiczne¹ 3 stopnia** dotyczące **burz**:

- **województwo lubelskie** (pow. bialski, biłgorajski, chełmski, hrubieszowski, krasnostawski, łęczyński, parczewski, świdnicki, tomaszowski, włodawski, zamojski, Biała Podlaska, Chełm, Zamość), **województwo mazowieckie** (pow. łosicki), **województwo podkarpackie** (pow. bieszczadzki, brzozowski, jarosławski, leżajski, lubaczowski, łańcucki, przemyski, przeworski, rzeszowski, sanocki, leski, Przemyśl, Rzeszów), **województwo podlaskie** (pow. augustowski, białostocki, bielski, hajnowski, sejneński, siemiatycki, sokółski, suwalski, Białystok, Suwałki) – od godz. 14:00 dnia 10.07.2024 do 22:00 dnia 10.07.2024;

Prognozowane są burze, którym miejscami będą towarzyszyć ulewne opady deszczu do 60 mm oraz porywy wiatru do 120 km/h. Lokalnie grad.

W dniu 11 lipca 2024 r. (na godz. 12:00) **obowiązują ostrzeżenia meteorologiczne¹ 2 stopnia** dotyczące **burz**:

- **województwo lubelskie** (pow. janowski, kraśnicki, lubartowski, lubelski, łukowski, opolski, puławski, radzyński, rycki, Lublin), **województwo małopolskie** (pow. bocheński, chrzanowski, krakowski, limanowski, miechowski, myślenicki, nowotarski, olkuski, oświęcimski, proszowicki, suski, tatrzański, wadowicki, wielicki, Kraków), **województwo mazowieckie** (pow. białobrzegi, grodziski, grójecki, piaseczyński, pruszkowski, przysuski, szydłowiecki, żyrardowski), **województwo świętokrzyskie** (pow. będziński, bielski, cieszyński, mikołowski, myszkowski, pszczyński, bieruńsko-łędziński, zawierciański, żywiecki, Bielsko-Biała, Chorzów, Dąbrowa Górnicza, Jastrzębie-Zdrój, Jaworzno, Katowice, Mysłowice, Siemianowice Śląskie, Sosnowiec, Tychy), **województwo świętokrzyskie** (pow. jędrzejowski, kazimierski, kielecki, konecki, pińczowski, skarżyski, włoszczowski, Kielce) – od godz. 10:00 dnia 11.07.2024 do 20:00 dnia 11.07.2024;

Prognozowane są burze, którym miejscami będą towarzyszyć bardzo silne opady deszczu od 35 mm do 50 mm, oraz porywy wiatru do 110 km/h. Miejscami duży grad.

W dniu 11 lipca 2024 r. (na godz. 12:00) **obowiązują ostrzeżenia meteorologiczne¹ 1 stopnia** dotyczące **burz**:

- **województwo dolnośląskie** (pow. wszystkie powiaty), **województwo kujawsko-pomorskie** (wszystkie powiaty), **województwo łódzkie** (pow. bełchatowski, kutnowski, łaski, łęczycki, łowicki, łódzki wschodni, pabianicki, pajęczański, piotrkowski, poddębicki, radomszczański, sieradzki, skierniewicki, tomaszowski, wieluński, wieruszowski, zduńskowolski, zgierski, brzeziński, Łódź, Piotrków Trybunalski, Skierniewice), **województwo lubuskie** (wszystkie powiaty), **województwo łódzkie** (pow. bełchatowski, kutnowski, łaski, łęczycki, łowicki, pabianicki, pajęczański, poddębicki, sieradzki, wieluński, wieruszowski, zduńskowolski, zgierski, Łódź), **województwo małopolskie** (pow. chrzanowski, olkuski, oświęcimski, suski, wadowicki), **województwo mazowieckie** (pow. ciechanowski, gostyniński, mławski, nowodworski (mazowieckie), płocki, płoński, przasnyski, sierpecki, sochaczewski, warszawski zachodni, żuromiński, Płock), **województwo opolskie** (wszystkie powiaty), **województwo pomorskie** (wszystkie powiaty), **województwo śląskie** (pow. częstochowski, gliwicki, kłobucki, lubliniecki, raciborski, rybnicki, tarnogórski, wodzisławski, Bytom, Częstochowa, Gliwice, Piekary Śląskie, Ruda Śląska, Rybnik, Świętochłowice, Zabrze, Żory), **województwo warmińsko-mazurskie** (pow. bartoszycki, braniewski, działdowski, elbląski, iławski, lidzbarski, nidzicki, nowomiejski, olsztyński, ostródzki, szczycieński, Elbląg, Olsztyn), **województwo wielkopolskie** (wszystkie powiaty), **województwo zachodniopomorskie** (wszystkie powiaty) – od godz. 10:00 dnia 11.07.2024 do 20:00 dnia 11.07.2024

Prognozowane są burze, którym miejscami będą towarzyszyć silne opady deszczu od 20 mm do 30 mm oraz porywy wiatru do 80 km/h. Lokalnie grad.

W dniu 11 lipca 2024 r. (na godz. 12:00) **obowiązują ostrzeżenia meteorologiczne¹ 2 stopnia** dotyczące **upału**:

- **województwo lubelskie** (pow. bialski, biłgorajski, chełmski, hrubieszowski, janowski, krasnostawski, krańcicki, lubartowski, lubelski, łęczyński, łukowski, opolski, parczewski, puławski, radzyński, rycki, świdnicki, tomaszowski, włodawski, zamojski, Biała Podlaska, Chełm, Lublin, Zamość), **województwo łódzkie** (pow. łódzki wschodni, opoczyński, piotrkowski, radomszczański, rawski, skierniewicki, tomaszowski, brzeziński, Piotrków Trybunalski, Skierniewice), **województwo małopolskie** (pow. bocheński, brzeski, dąbrowski, gorlicki, krakowski, limanowski, miechowski, myślenicki, nowosądecki, proszowicki, tarnowski, wielicki, Kraków, Nowy Sącz, Tarnów), **województwo mazowieckie** (pow. białobrzegi, ciechanowski, garwoliński, grodziski, grójecki, kozienicki, legionowski, lipski, łosicki, makowski, miński, mławski, nowodworski, ostrołęcki, ostrowski, otwocki, piaseczyński, płoński, pruszkowski, przasnyski, przysuski, pułtusi, radomski, siedlecki, sochaczewski, sokołowski, szydłowiecki, warszawski zachodni, węgrowski, wołomiński, wyszkowski, zwoleniński, żyrardowski, Ostrołęka, Radom, Siedlce, Warszawa), **województwo podkarpackie** (pow. brzozowski, dębicki, jarosławski, jasielski, kolbuszowski, krośnieński, leżajski, lubaczowski, łańcucki, mielecki, niżański, przemyski, przeworski, ropczycko-sędziszowski, rzeszowski, stalowowolski, strzyżowski, tarnobrzegi, Krosno, Przemyśl, Rzeszów, Tarnobrzeg), **województwo podlaskie** (pow. bielski, hajnowski, łomżyński, siemiatycki, wysokomazowiecki, zambrowski, Łomża), **województwo świętokrzyskie** (pow. buski, jędrzejowski, kazimierski, kielecki, konecki, opatowski, ostrowiecki, pińczowski, sandomierski, skarżyski, starachowicki, staszowski, włoszczowski, Kielce) – od godz. 11:30 dnia 09.07.2024 do 20:30 dnia 13.07.2024;

Prognozuje się upały. Temperatura maksymalna we wtorek i środę 09-10.07 od 28°C do 31°C, w kolejne dni od 32°C do 35°C. Temperatura minimalna w nocy od 17°C do 23°C.

- **województwo podkarpackie** (pow. bieszczadzki, sanocki, leski), **województwo podlaskie** (pow. augustowski, białostocki, grajewski, kolneński, moniecki, sejneński, sokółski, suwalski, Białystok, Suwałki), **województwo warmińsko-mazurskie** (pow. ełcki, olecki) – od godz. 11:00 dnia 10.07.2024 do 20:30 dnia 13.07.2024;

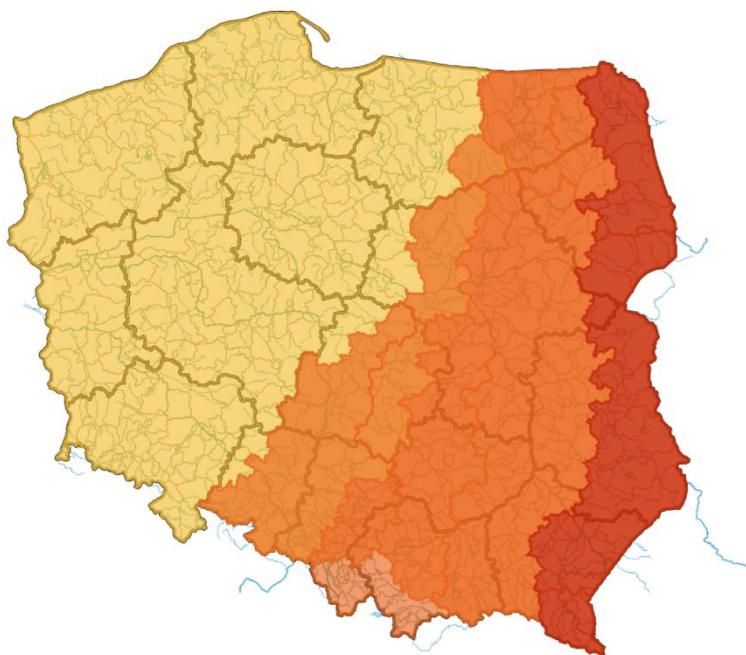
Prognozuje się upały. Temperatura maksymalna od 30°C do 32°C. Temperatura minimalna w nocy od 17°C do 20°C.

- **województwo warmińsko-mazurskie** (pow. giżycki, kętrzyński, mrągowski, piski, szczycieński, gołdapski, węgorzewski) – od godz. 11:30 dnia 11.07.2024 do 20:30 dnia 11.07.2024;

Prognozuje się upały. Temperatura maksymalna w dzień od 30°C do 32°C. Temperatura minimalna w nocy od 17°C do 20°C.

- **województwo łódzkie** (bełchatowski, łaski, łowicki, pabianicki, pajęczański, sieradzki, wieluński, wierszowski, zduńskowolski, zgierski, Łódź), **województwo małopolskie** (pow. chrzanowski, olkuski, oświęcimski), **województwo opolskie** (pow. głubczycki, kędzierzyńsko-kozielski, kluczborski, krapkowicki, nyski, oleski, opolski, prudnicki, strzelecki, Opole), **województwo śląskie** (pow. będziński, częstochowski, gliwicki, kłobucki, lubliniecki, mikołowski, myszkowski, pszczyński, raciborski, rybnicki, tarnogórski, bieruńsko-lędziński, wodzisławski, zawierciański, Bytom, Chorzów, Częstochowa, Dąbrowa Górnicza, Gliwice, Jastrzębie-Zdrój, Jaworzno, Katowice, Mysłowice, Piekary Śląskie, Ruda Śląska, Rybnik, Siemianowice Śląskie, Sosnowiec, Świętochłowice, Tychy, Zabrze, Żory) – od godz. 12:00 dnia 11.07.2024 do 20:30 dnia 13.07.2024;

Prognozuje się upały. Temperatura maksymalna w dzień od 29°C do 32°C. Temperatura minimalna w nocy od 18°C do 21°C.



Źródło: IMGW-PIB

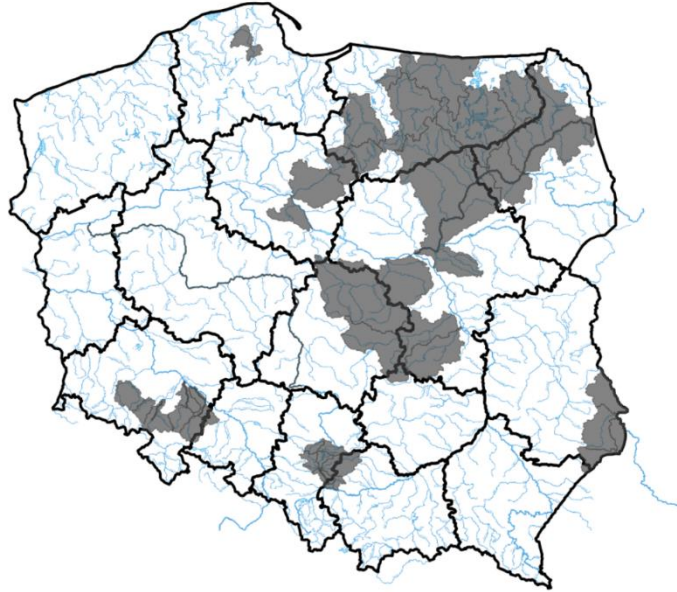
3. Ostrzeżenia dotyczące suszy

W dniu 11 lipca 2024 r. (na godz. 12:00) obowiązują **ostrzeżenia dotyczące suszy hydrologicznej**¹.

W kolejnych dniach spodziewane jest dalsze utrzymywanie się przepływów wody poniżej SNQ w następujących obszarach:

1. **zlewnia Radomki** – od 27.05.2024 r. do odwołania;
2. **Górna Łyna, Dolna Łyna** – od 08.06.2024 r. do odwołania;
3. **Drwęca Warmińska** – od 15.06.2024 r. do odwołania;
4. **Wel** – od 15.06.2024 r. do odwołania;
5. **Kaczawa górna do Dunina** – od 17.06.2024 r. do odwołania;
6. **Drwęca od Welu do Rypienicy** – od 18.06.2024 r. do odwołania.
7. **Drwęca od źródła do Welu** – od 19.06.2024 r. do odwołania;
8. **Łeba od źródła do Łęborka 2** – od 19.06.2024 r. do odwołania;
9. **Środkowa Narew** – od 20.06.2024 r. do odwołania;
10. **Dolna Narew** – od 20.06.2024 r. do odwołania;
11. **Pisa** – od 20.06.2024 r. do odwołania;
12. **Górny Ełk, Górna Lega** – od 20.06.2024 r. do odwołania;
13. **Warta środkowa od Zb. Jeziorsko do Proсны, Warta środkowa od Proсны do Wełny** – od 20.06.2024 r. do odwołania;

14. Drwęca od Rypienicy do ujścia – od 21.06.2024 r. do odwołania;
15. zlewnia górnej Bystrzycy do Mietkowa i Strzegomki do Łażan – od 21.06.2024 r. do odwołania;
16. zlewnie Oławy i Ślęzy – od 21.06.2024 r. do odwołania;
17. Biebrza – od 24.06.2024 r. do odwołania;
18. zlewnia Przemszy i przyrzecza Wisły – od 29.06.2024 r. do odwołania;
19. Warta górna od Liswarty do Widawki, Warta górna od Widawki do Zb. Jeziorsko – od 01.07.2024 r. do odwołania;
20. Tążyna – od 03.07.2024 r. do odwołania;
21. Zlewnia Pilicy od zb. Sulejów – od 04.07.2024 r. do odwołania;
22. Warta środkowa od Wełny do Noteci – od 05.07.2024 r. do odwołania.
23. zlewnia Bugu do ujścia Uherki – od 09.07.2024 r. do odwołania.
24. Bzura – od 09.07.2024 r. do odwołania.



ŹRÓDŁO: IMGW-PIB

¹ Źródłem prezentowanych danych są informacje zbierane i przetwarzane przez państwową służbę hydrologiczno–meteorologiczną, którymi rozporządza „IMGW– PIB”.

4. Przekroczenia stanów alarmowych i ostrzegawczych

W dniu 11 lipca 2024 r. (na godz. 11:00) zanotowano przekroczenie stanu ostrzegawczego:

- na 1 stacji wodowskazowej w dorzeczu Wisły;
- na 1 stacji wodowskazowej w zlewni Pregoty.

Nazwa stacji	Rzeka	Województwo	Stan [cm]	Zmiana w ciągu doby (od 06 do 06 UTC) [cm]	Stan ostrzegawczy [cm]	Stan alarmowy [cm]
Cicholewy	Brda	pomorskie	216	0	210	240
Olsztyn-Kortowo	łyna	warmińsko-mazurskie	157	10	140	160

Zanotowano opady o dużej wydajności.

OPADY O DUŻEJ WYDAJNOŚCI NA STACJACH METEOROLOGICZNYCH IMGW-PIB						
Województwo	Wartość maksymalnej sumy dobowej opadu*	Stacja, na której wystąpiła maksymalna suma dobowa opadu*	Liczba stacji z sumą opadu powyżej 20 mm	Liczba wszystkich stacji, na których wystąpił opad	Udział procentowy stacji z sumą opadu powyżej 20 mm	Udział procentowy stacji, na których wystąpił opad
	[mm]	-	-	-	[%]	[%]
dolnośląskie	63	BUKÓWKA	45	94	43	90
kujawsko-pomorskie	36	GŁODOWO	9	16	36	64
lubelskie	-	-	0	0	0	0
lubuskie	32	SŁUBICE	1	14	4	63
łódzkie	-	-	0	20	0	58
małopolskie	-	-	0	17	0	15
mazowieckie	35	MŁAWA	1	6	5	30
opolskie	-	-	0	19	0	70
podkarpackie	-	-	0	2	0	3
podlaskie	-	-	0	6	0	16
pomorskie	28	NIEZABYSZEWO	8	29	24	87
śląskie	21	ŻARKI	1	48	1	61
świętokrzyskie	-	-	0	2	0	7
warmińsko-mazurskie	83	LIDZBARK	11	24	39	85
wielkopolskie	52	KOŁO-RADOSZEWICE	6	38	7	48
zachodniopomorskie	37	WIERZCHOWO	11	23	22	46

* Podawany jest w przypadku wystąpienia dobowej sumy opadu większej bądź równej 20 mm

5. Pogotowia i alarmy przeciwpowodziowe.

Brak.

6. Informacja o zagrożeniach.

W związku z prognozowanymi opadami burzowymi możliwe są gwałtowne wzrosty stanów wody, w szczególności na mniejszych ciekach i w zlewniach zurbanizowanych.

7. Wskazanie działań niezbędnych do podjęcia w ciągu najbliższej doby.

Wzmocniony monitoring sytuacji hydrologiczno-meteorologicznej.

8. Aktualna sytuacja hydrologiczna

Dorzecze Wisły

Stany wody w dorzeczu Wisły układają się w strefie wody niskiej i średniej. Stan średni zanotowano na Skawie, Nidzie, Sanie, Bystrzycy, Tyśmienicy, Supraśli, Orzycu i Brdzie oraz lokalnie na Wiśle, Dunajcu, Popradzie, Białej Tarnowskiej, Kamiennej, Narwi, Pisie, Liwcu, Bzurze i Drwęcy. Stan wysoki obserwowano lokalnie na Drwęcy.

Dorzecze Odry

Stany wody w dorzeczu Odry układają się w strefie wody niskiej i średniej, lokalnie wysokiej. Stan średni obserwowano na Osobłodze, Strzegomce, Widawie i Inie oraz lokalnie na Odrze, Nysie Kłodzkiej, Ślęzie, Bystrzycy, Kaczawie, Bobrze, Nysie Łużyckiej, Warcie, Prośnie i Noteci. Stan wysoki zanotowano na Gwdzie oraz lokalnie na Baryczy, Bobrze i Noteci.

Dorzecza rzek Przymorza, Pregoty i Niemna

Stany wody w dorzeczach rzek Przymorza, Pregoty i Niemna układają się w strefie wody średniej i niskiej. Stan niski obserwowano na Węgorapie oraz lokalnie na Łynie. Stan wysoki zanotowano na górnej Łynie.

Morze Bałtyckie, Zalew Szczeciński i Zalew Wiślany

Poziom wody na stacjach morskich układa się w strefie wody średniej.

Obszar administrowany przez RZGW w Białymstoku

W ciągu ostatniej doby na obszarze administrowanym przez RZGW w Białymstoku odnotowano opady atmosferyczne powyżej 20 mm na stacjach: Kętrzyn rz. Guber 56,8 mm, Targowo rz. Pisa 50,2 mm, Olsztyn rz. Łyna 42,6 mm, Lidzbark Warmiński rz. Łyna 30,6 mm, Osieka rz. Łyna 22,4 mm.

W zlewni **Narwi i Biebrzy** obserwowano stabilizację i spadki oraz wahania stanu wody związane z pracą urządzeń hydrotechnicznych. Stany wód utrzymują się w strefie wody średniej i niskiej, punktowo wysokiej.

W zlewni **Łyny i Węgorapy** obserwowano wahania i wzrosty związane ze spływem wód opadowych oraz pracą urządzeń hydrotechnicznych. Największy wzrost odnotowano na stacjach: Smolajny rz. Łyna 15 cm, Sarnowo rz. Szkotówka 14 cm, Olsztyn-Kortowo rz. Łyna 10 cm. Największy spadek odnotowano na stacji Smokowo rz. Dejna 17 cm. Stany wód utrzymują się w strefie wody średniej i niskiej, punktowo wysokiej.

W zlewni **Niemna** obserwowano stabilizację i niewielkie wahania stanu wody związane z pracą urządzeń hydrotechnicznych. Stany wód utrzymują się w strefie wody średniej i niskiej, punktowo wysokiej.

Na **Wielkich Jeziorach Mazurskich** stany wód utrzymują się w strefie wody średniej i niskiej.

W zlewni **Narwi i Biebrzy** przewiduje się lokalne wzrosty związane z prognozowanymi opadami o charakterze burzowym i wahania związane z pracą urządzeń hydrotechnicznych. Stany wód utrzymają się w strefie wody średniej i niskiej, lokalnie wysokiej.

W zlewni **Łyny i Węgorapy** przewiduje się wahania i lokalne wzrosty związane z prognozowanymi opadami o charakterze burzowym i dalszym spływem wód opadowych oraz pracą urządzeń hydrotechnicznych. Stany wód utrzymają się w strefie wody średniej i niskiej, punktowo wysokiej. Stan ostrzegawczy na rzece Łyna w Olsztynie będzie się utrzymywał z możliwością osiągnięcia stanu alarmowego.

W zlewni **Niemna** przewiduje się stabilizację i wahania związane z pracą urządzeń hydrotechnicznych. Stany wód utrzymają się w strefie wody średniej i niskiej.

W ciągu najbliższej doby IMGW-PIB prognozuje w dzień zachmurzenie małe, stopniowo wzrastające do dużego. Po południu przemieszczające się z zachodu na wschód opady deszczy, lokalnie burze, możliwy grad. Prognozowana wysokość opadów w czasie burz do 40 mm, lokalnie do 60mm. Temperaturach maksymalna od 25°C do 33°C. Wiatr

słaby i umiarkowany, okresami porywisty, w czasie burz porywy do 90 km/h, lokalnie do 115 km/h. W nocy zachmurzenie umiarkowane i duże, nad ranem roz pogodzenia. Przelotne opady deszczu, na wschodzie zanikające burze. Prognozowana wysokość opadów podczas burz do 20 mm. Temperatura minimalna od 17°C do 19°C. Wiatr słaby, zmienny, z przewagą północnego. W czasie burz porywy do 75 km/h.

Obszar administrowany przez RZGW w Bydgoszczy

W ciągu minionej doby w Regionie Wodnym Noteci odnotowano opady atmosferyczne, maksymalnie do 51,8 mm na stacji Koło Radoszewice w zlewni Noteci Górnej.

W zlewni rzeki Noteci stany wody układają się w strefie stanów niskich, średnich i wysokich.

Na Kanale Bydgoskim odnotowano wzrost 2 cm na SW Czyżkówko i SW Józefinki, a także spadek 7 cm na SW Prądy.

Na rzece Dolnej Skanalizowanej Noteci od m. Nakło nad Notecią do m. Ujście zarejestrowano wzrost 10 cm na SW Gromadno, 6 cm na wodowskazie Ujście i 3 cm na SW Białośliwie, a także spadek 6 cm na SW Krostkowo strefa stanów niskich, średnich i wysokich.

Poniżej m. Ujście odnotowano wzrost 10 cm na SW Romanowo, 8 cm na SW Wieleń, 6 cm na wodowskazie Czarnków i SW Drawsko oraz 4 cm na SW Mikołajewo.

Na rzece Noteci swobodnie płynącej zarejestrowano stabilizację z lokalnym wzrostem do 3 cm w miejscowości Drezdenko, strefa stanów niskich.

Na rzece Górnej Skanalizowanej Noteci odnotowano wzrost 6 cm na SW Dębinek Południowy, 4 cm na SW Antoniewo i SW Lisi Ogon, a także spadek 14 cm Frydrychowo.

W ciągu minionej doby, **na dopływach**, stany rzek układały się w strefie niskich i wysokich.

W zlewni rzeki Łobżonka odnotowano wzrost 2 cm, strefa stanów niskich.

W zlewni rzeki Gwdy, na górnym odcinku brak odczytu ze względu na wyłączenie wodowskazu, na dolnym odcinku wzrost 12 cm z okresowym wahaniami do 27 cm, strefa stanów wysokich. Dobowa zmienność przepływu przez EW Ptusza jest konsekwencją prac remontowych umocnień brzegowych na dolnym stanowisku, o których tutaj Zarząd został wcześniej poinformowany. Przewidywany termin zakończenia ww. prac to 15 lipca 2024 r.

W zlewni rzeki Drawy zarejestrowano wzrost 2 cm, strefa stanów niskich.

W ciągu najbliższej doby dla dolnego odcinka Noteci i jego dopływów prognozowana jest stabilizacja oraz spadki. Na górnym odcinku Noteci prognozowana jest stabilizacja oraz spadki. Stany wody będą układać się w strefie stanów niskich, średnich i wysokich.

W ciągu najbliższej doby IMGW-PIB prognozuje zachmurzenie duże z większymi przejaśnieniami, przelotne opady deszczu, burze, możliwy opad gradu, prognozowany opad podczas burz do 30 mm, temperatura w ciągu dnia wahać się będzie od 23°C na północy do 28°C na południu, temperatura minimalna w nocy spadnie do 14°C na północy, wiatr słaby i umiarkowany z kierunków zachodnich, podczas burz prognozowane porywy do 80 km/h.

Obszar administrowany przez RZGW w Gdańsku

W ciągu ostatniej doby na obszarze administrowanym przez RZGW w Gdańsku odnotowano opady atmosferycznych powyżej 20 mm na 24 stacjach opadowych, maksymalnie 73,3 mm na stacji Lidzbark (Wel), 70,1 mm na stacji Jemiołowo (Pastęka), 42,6 mm na stacji Lubstyn (Drwęca), 35,6 mm na stacji Głodowo (Mień), 31,9 mm na stacji Dobrocin (Drwęca).

W Regionie Wodnym Dolnej Wisły przeważają stany średnie.

Na Bałtyku stany średnie.

Na Zalewie Wiślanym strefa stanów średnich.

Na rzekach Przymorza stany średnie i niskie, miejscami wysokie.

Na rzekach w zlewni Zalewu Wiślanego stany średnie, miejscami niskie i wysokie.

Na Wiśle stany niskie, miejscami średnie.

W ciągu najbliższej doby IMGW-PIB prognozuje w dzień zachmurzenie duże, po południu z większymi przejaśnieniami. Przelotne opady deszczu, miejscami burze, lokalnie grad. Prognozowana wysokość opadów w czasie burz do 30 mm. Temperatura maksymalna od 24°C do 26°C, nad morzem około 20°C. Wiatr słaby i umiarkowany, z kierunków zachodnich. W czasie burzy porywy wiatru do 80 km/h. W nocy zachmurzenie umiarkowane i duże, na zachodzie rozpogodzenia. Na wschodzie początkowo przelotne opady deszczu. Temperatura minimalna od 14°C do 17°C. Wiatr słaby, zmienny.

Obszar administrowany przez RZGW w Gliwicach

W ciągu ostatniej doby nie odnotowano opadów deszczu powyżej 20 mm.

Stany wody w **Regionie Wodnym Małej Wisły** kształtują się w strefie stanów niskich, średnich i punktowo wysokich.

Stany wody w **Regionie Wodnym Górnej Odry** kształtują się w strefie stanów niskich i średnich.

Na najbliższą dobę IMGW-PIB prognozuje w dzień zachmurzenie umiarkowane, okresami duże. Przelotne opady deszczu oraz burze, lokalnie z gradem. Suma opadów podczas burz do 30 mm. Temperatura maksymalna od 27°C do 30°C, w rejonach podgórskich od 24°C do 27°C, wysoko w Beskidach od 20°C do 23°C. Wiatr słaby i umiarkowany, z kierunków zachodnich, lokalnie zmienny. Wysoko w górach wiatr umiarkowany i dość silny, okresami w porywach do 55 km/h, wieczorem słabnący, zachodni. W czasie burz porywy wiatru do 80 km/h. W nocy zachmurzenie umiarkowane, lokalnie duże. Przelotne opady deszczu, początkowo możliwe burze, szybko zanikające. Suma opadów punktowo do 10 mm, w górach do 15 mm. Temperatura minimalna od 17°C do 21°C, w rejonach podgórskich od 16°C do 19°C, wysoko w Beskidach od 13°C do 16°C. Wiatr słaby, z kierunków wschodnich, lokalnie zmienny. Wysoko w górach wiatr słaby i umiarkowany, zachodni i północno-zachodni. W czasie burz wiatr porywisty do 60 km/h.

Obszar administrowany przez RZGW w Krakowie

Według danych IMGW-PIB w Regionie Wodnym Górnej-Zachodniej Wisły w ciągu ostatniej doby wystąpiły opady deszczu, głównie w pasie pogórza, w zlewniach Raby (19,9 mm w Bogdanówce) oraz Soły (19,1 mm w Ślemieniu).

W ciągu ostatniej doby, na rzekach i potokach regionu wystąpiły głównie stabilizacje stanów wód. Największy wzrost wystąpił na Wiśle w profilu Czernichów-Prom (9 cm). Natomiast największy spadek wystąpił na Dunajcu w profilu Żabno (18 cm).

Zwierciadła rzek i potoków w regionie znajdują się w strefie stanów średnich i niskich. W strefie stanów niskich na całej długości układa się zwierciadło Soły (wraz z dopływem Koszarawy i Bystrej), Raby wraz z dopływami Mszanki i Lubieńki, dopływy Skawy (Skawica, Stryszawka), Kamienicy oraz Czarnej (Staszowskiej). Lokalnie stany niskie zostały osiągnięte na Skawie, Prądniku, Dunajcu, Białej (Tarnowskiej) oraz na Nidzie.

Zwierciadło Wisły układa się w stanach średnich i niskich.

Na najbliższą dobę IMGW PIB prognozuje przelotne opady deszczu oraz burze, lokalnie grad. Suma opadów podczas burz do 30 mm, na wschodzie i południu regionu do 45 mm.

Obszar administrowany przez RZGW w Lublinie

W ciągu ostatniej doby na obszarze administrowanym przez RZGW w Lublinie opad dobowy o sumie powyżej 20 mm nie został zaobserwowany.

W zlewni Bugu po Krzyczew obserwowano spadki, stabilizację oraz miejscami niewielkie wzrosty poziomu wody - w strefie stanów niskich, średnich oraz punktowo wysokich.

W zlewni Bugu poniżej profilu Krzyczew obserwowano spadki oraz stabilizację poziomu wody, w strefie wody niskiej i średniej.

Na Bugu po Krzyczew prognozuje się głównie stabilizację, opadanie oraz lokalne wzrosty stanu wody związane z prognozowanymi opadami deszczu o charakterze burzowym - w strefie stanów niskich, średnich oraz punktowo wysokich.

W zlewni Bugu poniżej profilu Krzyczew prognozuje się stabilizację, spadki oraz lokalne wzrosty stanu wody związane z prognozowanymi opadami deszczu o charakterze burzowym - w strefie wody niskiej i średniej.

Na najbliższą dobę IMGW-PIB prognozuje w dzień zachmurzenie małe, stopniowo wzrastające do umiarkowanego i dużego. Po południu, przemieszczające się z zachodu na wschód, przelotne opady deszczu i burze z gradem. Wysokość opadów w czasie burz do 40 mm, miejscami do 60 mm. Temperatura maksymalna od 32°C do 34°C. Wiatr słaby i umiarkowany, okresami porywisty, z kierunków południowych. Podczas burz porywy do 90 km/h, lokalnie do około 115 km/h. W nocy zachmurzenie umiarkowane i duże. Miejscami zanikające, przelotne opady deszczu i burze. Wysokość opadów podczas burz do 20 mm. Temperatura minimalna od 19°C do 21°C. Wiatr słaby, zmienny. Podczas burz porywy do 75 km/h.

Obszar administrowany przez RZGW w Poznaniu

W ciągu minionej doby w całym regionie wodnym Warty odnotowano opady, przeważnie poniżej 10 mm, w centrum i na wschodzie powyżej, miejscami 20 – 40 mm, maksymalnie w okolicach Koła około 50 mm.

W Regionie Wodnym Warty stany wody przeważnie z niewielkim spadkiem bądź wahaniami, miejscami wzrostem układają w strefie stanów niskich i średnich, lokalnie w dolnej wysokich.

Na **Warcie** do zbiornika Poraj wahania do około 25 cm z chwilowym przejściem do strefy stanów średnich, obecnie stany niskie. Poniżej do Mstowa na ogół wahania lub wzrost, największe zmiany w Częstochowie wahania o około 50 cm, wzrost o 19 cm, dalej do zbiornika Jeziorsko stabilne stany wody, z niewielkimi wahaniami, zmiany w strefie stanów niskich, lokalnie w średnich (Mstów). Na dopływach tego odcinka Warty wystąpiły nieznaczne wahania bądź spadek stanów wody w strefie niskich albo średnich, jedynie na Widawce (Szczerców) w dolnej strefie wysokich. Na Warcie poniżej zbiornika Jeziorsko stany wody układają się na całej długości w strefie niskich: do ujścia Proсны przeważnie z kilkucentymetrowymi wahaniami, poniżej głównie spadki, miejscami stabilizacja. Na dopływach stany wody układają się w strefie niskich i średnich, jedynie na Nerze (Lutomiersk) i Kiełbasce (Kościelec) w dolnej wysokich: głównie wystąpiły kilkucentymetrowe wahania, miejscami ze wzrostem, większe zmiany na Nerze – wzrost miejscami o około 100 cm, na Powie (Posoka) wahania o około 30 cm, związane z opadami i pracą urządzeń hydrotechnicznych.

W **zlewni Proсны** układają się głównie w strefie średnich, miejscowo niskich albo wysokich: na ogół z niewielkimi wahaniami lub wzrostem maksymalnie o kilkanaście cm, miejscami spadek.

Na pośrednim stanowisku **Kanału Ślesińskiego** rzędna piętrzenia układa się pomiędzy NPP a MaxPP, a na szczytowym na pomiędzy MinPP a NPP.

Na **Warcie** do zbiornika Poraj i dalej do zbiornika Jeziorsko przewidywane są stabilne stany wody w strefie niskich, lokalnie możliwy nieznaczny spadek. Na dopływach przeważnie wahania stany wody w strefie niskich i średnich, lokalnie możliwy wzrost albo spadek. Poniżej zbiornika Jeziorsko na Warcie stany wody w strefie niskich, stabilne, niewykluczony nieznaczny spadek lub wahania. Na dopływach tego odcinka spodziewane przeważnie wahania lub wzrost stanów w strefie niskich i średnich, miejscowo spadek, zmiany związane ze spływem wód opadowych bądź pracą urządzeń hydrotechnicznych. W zlewni Proсны stany wody głównie w strefie średnich, miejscowo niskich albo dolnej wysokich: prognozowany jest na ogół wzrost lub wahania stanów wody, gdzieś stabilizacja.

W ciągu najbliższej doby zachmurzenie duże z większymi przejaśnieniami i rozpogodzeniami. Przelotne opady deszczu, miejscami burze z opadem do 30 mm, możliwy grad, głównie na południu. Temperatura minimalna od 15°C, maksymalna do 30°C. Wiatr słaby i umiarkowany, z kierunków zachodnich, w czasie burz porywisty.

Obszar administrowany przez RZGW w Rzeszowie

W ciągu ostatniej doby zaobserwowano śladowe opady w zlewni Górnego Sanu, Środkowego Sanu, Dolnego Sanu, Dolnego Wisłoka, Dolnej Wisłoki oraz brak opadów na pozostałym obszarze administrowanym przez RZGW w Rzeszowie.

Na obszarze zlewni **Sanu i Wisłoka** stany wód układają się w strefie wody niskiej oraz średniej. W ciągu ostatniej doby na większości stacji wodowskazowych zaobserwowano spadek stanu wody. Wzrost stanu wody miał miejsce w przekroju Nienowice na Wiszni (5 cm).

Na obszarze **zlewni Wisłoki i Łęgu** stany wód układają się w strefie wody średniej oraz niskiej. W ciągu ostatniej doby na większości stacji wodowskazowych zaobserwowano spadek stanu wody. Wzrost stanu wody miał miejsce w przekroju Pustków na Wiśloce (4 cm), Żółków na Wiśloce (1 cm).

Na najbliższą dobę IMGW-PIB prognozuje w dzień zachmurzenie umiarkowane, okresami duże. Przelotne opady deszczu oraz burze, lokalnie grad. Temperatura maksymalna od 31°C do 34°C. Wiatr słaby i umiarkowany, początkowo południowy, później skręcający na kierunki zachodnie. W czasie burz porywy wiatru do 100 km/h, na wschodzie województwa lokalnie do 120 km/h. W nocy zachmurzenie umiarkowane, lokalnie duże. W pierwszej części nocy przelotne opady deszczu i burze, możliwy grad. Temperatura minimalna od 18°C do 21°C. Wiatr słaby, zmienny, nad ranem z kierunków wschodnich. Podczas burz porywy wiatru do 70 km/h.

Obszar administrowany przez RZGW w Szczecinie

Stany wody na wodowskazach **Odry granicznej poniżej ujścia Warty** układają się przeważnie w strefie stanów niskich, lokalnie w Widuchowej w strefie stanów średnich. Trend malejący.

W ujściowym odcinku Odry i na Zalewie Szczecińskim stany wody układają się w strefie stanów średnich.

Na **odcinku wybrzeża morskiego** stany wody układają się w strefie stanów średnich.

Na rz. **Myśli** stany wody układają się w strefie stanów niskich.

Na rz. **Inie** stany wody układają się w strefie stanów średnich.

Stany **rzek Przymorza Zachodniego** układają się w strefie stanów średnich, lokalnie niskich i wysokich.

Na rz. **Redze** stany wody układają się w strefie stanów średnich. W górnym odcinku odnotowano gwałtowny wzrost stanów wód spowodowany sytuacją pogodową w rejonie.

Na rz. **Sąpólnej** stany wody układają się w dolnej strefie stanów średnich.

Na rz. **Parsęcie** stany wody układają się przeważnie w strefie stanów średnich, lokalnie w dolnym odcinku w strefie stanów niskich. W górnym odcinku odnotowano gwałtowny wzrost stanów wody ze względu na sytuację pogodową w rejonie.

Na rz. **Radew** stany wody układają się w dolnej strefie stanów wysokich.

Na rz. **Grabowa** stany wody układają się w górnej strefie stanów średnich.

Na rz. **Wieprzy** stany wody w dolnym odcinku układają się w strefie stanów niskich, w górnym odcinku w strefie stanów średnich.

Na rz. **Studnicy** stany wody rzeki układają się w górnej strefie stanów średnich. Odnotowano gwałtowny wzrost stanów wód spowodowany sytuacją pogodową w rejonie.

Obszar administrowany przez RZGW w Warszawie

Na obszarze administrowanym przez RZGW w Warszawie opad dobowy powyżej 20 mm został zaobserwowany na jednej stacji opadowej – Mława (Wkra) – 35,3 mm.

Obecnie stany wód na obszarze administrowanym przez RZGW w Warszawie układają się w strefie stanów niskich, lokalnie średnich.

W ciągu najbliższej doby na **Wiśle** prognozuje się – od stacji: Zawichost do stacji: Kępa Polska stabilizację stanu wody w strefie stanów niskich; na stacji: Włocławek wahania stanu wody w strefie stanów niskich.

Na dopływach Wisły od Zawichostu do Włocławka przewiduje się wahania stanu wody w strefie stanów niskich i średnich.

W ciągu najbliższej doby **na Narwi od Orzyca po ujście** prognozuje się stabilizację stanu wody w strefie stanów niskich, lokalnie wahania stanów wody w strefie stanów niskich (stacja: Orzechowo).

Na dopływach Narwi od Orzycza po ujście przewiduje się wahania stanu wody w strefie stanów średnich i niskich, lokalnie wysokich.

W ciągu najbliższej doby na **Bugu od Liwca do ujścia** prognozuje się stabilizację stanu wody w strefie stanów niskich.

W ciągu najbliższej doby w regionie administrowanym przez RZGW w Warszawie w trakcie dnia na całym obszarze opady deszczu oraz burze z gradem o zróżnicowanym zakresie i intensywności. Przewidywana suma opadów od 20 mm do 45 mm, lokalnie do 60 mm. Temperatura maksymalna w przedziale od 25°C do 34°C. Wiatr słaby, umiarkowany oraz porywisty, okresami zmienny. W czasie burz porywy wiatru do 100 km/h, lokalnie do 115 km/h. W nocy na całym obszarze opady deszczu i burze o zróżnicowanym zakresie i intensywności, lokalnie grad. Przewidywana suma opadów od 10 mm do 20 mm. Temperatura minimalna w przedziale od 15°C do 21°C. Wiatr słaby, zmienny i porywisty. W czasie burz porywy wiatru do 75 km/h.

Obszar administrowany przez RZGW we Wrocławiu

W minionej dobie odnotowano opady deszczu, maksymalne w zlewni Bobru – 63 mm, Bystrzycy – 49 mm, dorzeczu Łaby – 47 mm, Nysy Kłodzkiej – 46 mm, Baryczy – 44 mm, Nysy Łużyckiej – 39 mm, Odry (zlewnia bezpośrednia) – 35 mm, Kwisy – 32 mm, Kaczawy – 22 mm, Widawy – 20 mm, Ślęzy – 19 mm, Szprotawy – 14 mm, Oławy – 11 mm, w pozostałych zlewniach poniżej 10 mm.

Stany wód na wodowskazach **środkowej Odry** (poniżej ujścia Nysy Kłodzkiej) układają się w strefie stanów średnich i lokalnie niskich na Odrze skanalizowanej oraz niskich i lokalnie średnich na odcinku swobodnie płynącym.

Stany wód na wodowskazach **dolnej Odry** (powyżej ujścia Warty) układają się w strefie stanów niskich.

Stany wód na **pozostałych wodowskazach** u układają się głównie w strefie stanów niskich i średnich oraz lokalnie wysokich.

Obecnie obserwuje się głównie stabilizację stanów wód. Lokalne wzrosty spowodowane są pracą urządzeń hydrotechnicznych oraz wpływem wód opadowych w dolne odcinki rzek.

9. Informacja o zbiornikach.

		Zbiorniki retencyjne - ogółem								
		Sytuacja na dzień 11.07.2024 r. na godz. 6 ⁰⁰ (UTC)								
		Zbiorniki rzeka	Odptyw średni [m ³ /s]	Dopływ średni [m ³ /s]	Poj. aktual. [mln m ³]	* Poj. norm. [mln m ³]	* Poj. Przy Max PP [mln m ³]	*Rezerwa pow. wymagana [mln m ³]	Aktualna rez. pow. [mln m ³]	Rezerwa do wykorzyst. %
		1	2	3	4	5	6	7	8	9
							6-5	6-4	8/7*100	
RZGW w Białymstoku	1	Zb. Siemianówka (Narew)	2,65	0,10	46,41	64,80	79,10	14,30	32,69	229
RZGW w Bydgoszczy	2	Jez. Gopło (Noteć)	1,48	0,66	5,50	-	21,66	7,70	16,16	210
	3	Zb. Pakość (Mała Noteć)	1,20	0,38	22,11	36,30	42,58	6,30	20,47	325
RZGW w Gliwicach	4	Zb. Goczałkowice **** (Wiśła)	1,20	0,00	93,36	118,07	161,25	43,18	67,89	157
	5	Zb. Wiśła-Czarne (Wiśła)	0,25	0,25	1,72	2,36	4,04	1,68	2,32	138
	6	Zb. Łąka (Pszczynka)	1,09	0,74	7,82	8,01	11,15	3,14	3,33	106
	7	Zb. Kuźnica Warężyńska (Przemsza)	0,02	0,00	38,80	39,17	46,28	7,11	7,48	105

	8	Zb. Przeczyce (Przemsza)	0,94	0,59	8,35	17,37	20,29	2,92	11,94	409
	9	Zb. Kozłowa Góra (Brynica)	0,15	0,30	10,13	12,39	15,18	2,79	5,05	181
	10	Zb. Pogoria III (Pogoria)			11,24	11,41	12,03	0,62	0,79	127
	11	Zb. Dzierżno Duże (Kłodnica)	2,00	0,67	61,11	60,14	63,02			
	12	Zb. Pławniowice (Toszecki Potok)			26,72	26,74	29,15	2,41	2,43	101
	13	Zb. Dzierżno Małe (Drama)	0,30	0,44	8,68	9,50	12,30	2,80	3,62	129
	14	Zb. Turawa (Mała Panew)	4,33	2,25	68,90	80,04	92,61	12,57	23,71	189
	15	Zb. Rybnicki ** (Ruda)	0,88	0,36	20,12	22,10	23,50	1,40	3,38	241
RZGW w Krakowie	16	Zb. Czaniec (Soła)	6,10	3,80	0,90	1,30	1,30	0,00	0,00	
	17	Zb. Porąbka (Soła)	3,80	4,90	19,50	22,00	26,50	4,50	7,00	156
	18	Zb. Tresna (Soła) *	4,90	3,10	53,50	53,90	92,70	38,80	39,20	101
	19	Zb. Świnna Poręba (Skawa)	5,40	1,60	101,20	100,70	160,80	60,10	59,70	99
	20	Zb. Dobczyce (Raba) *	2,40	2,20	92,10	92,70	137,70	45,00	45,60	101
	21	Zb. Chańcza (Czarna)	1,20	1,60	11,80	14,20	23,80	9,60	12,00	125
	22	Zb. Czchów (Dunajec)	23,00	28,00	5,90	7,50	7,50	0,00	1,90	
	23	Zb. Rożnów (Dunajec) *	28,00	37,00	86,20	105,80	155,80	50,00	62,50	125
	24	Zb. Czorsztyn (Dunajec)	24,30	17,80	162,20	176,50	238,60	62,10	76,40	123
25	Zb. Zestawice (Dłubnia)			0,42	0,42	0,73	0,31	0,31		
RZGW w Lublinie	26	Zb. Nielisz (Wieprz)	3,46	9,83	20,54	20,61	28,47	7,86	7,93	101
RZGW w Poznaniu	27	Zb. Jeziorsko (Warta)	16,00	16,00	141,30	142,80	202,04	59,20	60,74	103
	28	Zb. Poraj (Warta)	2,68	2,25	12,68	12,54	20,34	7,80	7,66	98
RZGW w Rzeszowie	29	Zb. Klimkówka (Ropa)	2,00	0,03	20,77	34,54	41,95	10,00	21,18	212
	30	Zb. Besko (Wiśtok)	0,90	0,30	6,22	8,41	13,21	6,28	6,99	111
	31	Zb. Solina ** (San)	42,70	27,10	398,77	472,00	472,04	50,00	73,27	147
RZGW w Warszawie	32	Zb. Brody Iłżeckie (Kamienna)	1,08	1,08	5,52	6,72	7,59	0,88	2,07	236
	33	Zb. Wióry (Świślina)	1,10	0,12	18,06	15,73	34,66	18,93	16,60	88
	34	Zb. Sulejów (Pilica)	11,00	10,60	73,62	75,11	84,33	9,22	10,71	116
	35	Zb. Cieszanowice (Luciąża)	0,18	0,10	4,14	7,34	9,10	1,76	4,96	282

	36	Zb. Miedzna (Wąglanka)	0,23	0,21	3,14	3,40	3,80	0,40	0,66	165
	37	Zb. Domaniów (Radomka)	0,70	0,12	4,76	9,90	14,37	4,47	9,61	215
	38	Zb. Włocławek***** (Wisła)	447,00	455,00	368,59	369,880	453,590		rzędna wody górnej: 57,28 m n.p.m.	
	39	Zb. Dębe***** (Narew)	87,00	87,00	89,30	89,960	95,980		rzędna wody górnej: 79,00 m n.p.m.	
RZGW we Wrocławiu	40	Topola (Nysa Kłodzka)	6,40	6,02	14,69	16,50	21,70	5,20	7,00	135
	41	Kozielno (Nysa Kłodzka)	6,02	6,40	11,13	12,90	16,30	3,40	5,20	153
	42	Otmuchów (Nysa Kłodzka)	5,0	7,56	28,73	58,40	129,20	70,80	100,40	142
	43	Nysa (Nysa Kłodzka)	10,0	10,00	56,64	65,70	121,70	56,00	65,10	116
	44	Mietków (Bystrzyca)	2,00	1,11	42,55	63,00	77,20	14,20	34,70	244
	45	Dobromierz (Strzegomka)	0,25	0,86	5,54	10,00	11,40	1,40	5,80	430
	46	Słup (Nysa Szalona)	0,77	0,45	21,63	31,00	38,10	7,10	16,40	232
	47	Bukówka (Bóbr)	0,42	1,35	9,01	12,80	16,70	3,90	7,70	197
	48	Sosnówka (Czerwonka)	0,18	0,18	10,44	10,90	14,80	3,90	4,40	113
	49	Pilchowice ** (Bóbr)	3,70	2,50	21,28	33,00	50,00	17,00	28,70	169
	50	Złotniki ** (Kwisa)	0,40	1,00	8,46	10,50	12,10	1,60	3,60	228
	51	Leśna ** (Kwisa)	0,80	0,60	5,57	8,00	16,80	8,80	11,20	128
52	Lubachów ** (Bystrzyca)	0,60	1,40	4,73	4,90	6,80	1,90	2,10	111	

* wartości stałe

** Zbiorniki energetyczne

**** Ujęcie wody pitnej

*****zbiornik przepływowy

" rzędne piętrzenia zbiornika Włocławek (m n.p.m.): Min PP: 56,5, NPP: 57,3 MaxPP: 57,3

" rzędne piętrzenia zbiornika Dębe (m n.p.m.): Min PP: 78,52, NPP: 79,02 MaxPP: 79,22

Obszar administrowany przez RZGW w Białymstoku

Zbiornik Siemianówka pracuje zgodnie z obowiązującymi instrukcjami. Aktualna pojemność powodziowa wynosi 32,69 mln m³. Zbiornik dysponuje rezerwą powodziową na poziomie 229%.

Obszar administrowany przez RZGW w Bydgoszczy

Na zbiorniku Pakość rzędna piętrzenia wynosi 77,60 m n.p.m. (210 cm > Min PP), odpływ ze zbiornika 1,2 m³/s, na zbiorniku Gopło rzędna piętrzenia wynosi 76,64 m n.p.m. (4 cm < NPP, 67 cm < MaxPP), odpływ średni wynosi 1,5 m³/s.

Obszar administrowany przez RZGW w Gdańsku

W Regionie Wodnym Dolnej Wisły brak dużych, sztucznych zbiorników wodnych o istotnym znaczeniu przeciwpowodziowym objętych systemem monitorowania w ramach osłony przeciwpowodziowej kraju. Informacje o zbiorniku we Włocławku, który ma znaczenie dla osłony regionu, podaje RZGW w Warszawie.

Obszar administrowany przez RZGW w Gliwicach

Zgodnie zaleceniami OTKZ zbiorniki Dzierżno Duże i Wisła Czarne posiadają obniżony poziom piętrzenia.

Na zbiornikach będących w administracji RZGW w Gliwicach rezerwa powodziowa jest w pełni zachowana.

Sytuacja w dorzeczu Górnej Odry po stronie czeskiej:

Zbiornik VD Kružberk, rzeka Moravice posiada 95,26% rezerwy powodziowej.

Zbiornik VD Olešná, rzeka Olešná posiada 90,46% rezerwy powodziowej.

Pozostałe zbiorniki pracują w zakresie pojemności użytkowych i posiadają pełne rezerwy powodziowe (100%).

Źródło informacji - portal Povodí Odry, stan na 11.07.2024 r., godz. 07:40 CEST.

Obszar administrowany przez RZGW w Krakowie

Większość zbiorników retencyjnych posiada pojemności powodziowe większe niż wymagane w instrukcjach gospodarowania wodą. Jedynie zbiornik wodny Świnna Poręba, posiada pojemność powodziową mniejszą od wymaganej tj. 99%. Sytuacja na zbiornikach jest stabilna i na bieżąco monitorowana.

Obszar administrowany przez RZGW w Lublinie

Zbiornik Nielisz pracuje zgodnie z obowiązującymi instrukcjami. Aktualna pojemność powodziowa wynosi 7,93 mln m³. Zbiornik przeciwpowodziowy Nielisz dysponuje rezerwą powodziową 101%. Dopyływ śr. do zbiornika przeciwpowodziowego Nielisz wynosi 9,83 m³/s. Odpływ śr. ze zbiornika przeciwpowodziowego Nielisz wynosi 3,46 m³/s.

Obszar administrowany przez RZGW w Poznaniu

Zbiornik Poraj posiada 98% rezerwy powodziowej, zbiornik Jeziorsko posiada pełną rezerwę powodziową.

Na zbiorniku Jeziorsko rzędna piętrzenia wynosi 119,96 m n.p.m. (od wczoraj bez zmian, 4 cm < NPP), średni dopyływ do zbiornika wynosi 16,00 m³/s przy odpływie średnim z ostatniej doby 16,00 m³/s. Zbiornik dysponuje rezerwą 60,7 mln m³, z możliwością powiększenia o dalsze 20,5 mln m³ pojemności forsowanej. Na zbiorniku Poraj rzędna piętrzenia wynosi 275,54 m n.p.m. (od wczoraj -1 cm, 4 cm powyżej NPP), średni dopyływ do zbiornika wynosi 2,25 m³/s przy odpływie średnim z ostatniej doby 2,68 m³/s. Zbiornik dysponuje rezerwą 7,7 mln m³, z możliwością powiększenia o dalsze 4,1 mln m³ pojemności forsowanej.

Obszar administrowany przez RZGW w Rzeszowie

Wszystkie zbiorniki administrowane przez RZGW w Rzeszowie posiadają pełne rezerwy powodziowe.

Na zbiorniku Klimkówka rzędna piętrzenia wynosi 390,18 m n.p.m., średni dopyływ do zbiornika wynosi 0,03 m³/s przy odpływie średnim z ostatniej doby 2,0 m³/s. Zbiornik dysponuje rezerwą 21,2 mln m³. Na zbiorniku Besko rzędna piętrzenia wynosi 329,83 m n.p.m., średni dopyływ do zbiornika wynosi 0,3 m³/s przy odpływie średnim z ostatniej doby 0,9 m³/s. Zbiornik dysponuje rezerwą 7,0 mln m³. Na zbiorniku Maziarnia w Wilczej Woli rzędna piętrzenia wynosi 187,18 m n.p.m., średni dopyływ do zbiornika wynosi 0,1 m³/s przy odpływie średnim z ostatniej

doby 0,1 m³/s. Zbiornik dysponuje rezerwą 3,9 mln m³. Na zbiorniku Solina rzędna piętrzenia wynosi 415,37 m n.p.m., dopływ do zbiornika wynosi 27,1 m³/s przy odpływie średnim z ostatniej doby 42,7 m³/s. Zbiornik dysponuje rezerwą 73,3 mln m³.

Obszar administrowany przez RZGW w Warszawie

Zbiornik wodny Wióry na Świślinie posiada 88% rezerwy powodziowej. Pozostałe zbiorniki mają rezerwy powodziowe większe od wymaganych.

Na Zbiorniku Włocławek dopływ średni dobowy na godz. 6:00 UTC wynosił około 455 m³/s i był równoważony odpływem. Rzędna wody dolnej śluzy: 42,72 m n.p.m.

Na Zbiorniku Dębe dopływ średni dobowy na godz. 6:00 UTC wynosił około 85 m³/ i był równoważony odpływem.

Na Zbiorniku Wodnym Sulejów rzędna wody górnej na godz. 6:00 UTC wynosiła 166,52 m n.p.m.

Obszar administrowany przez RZGW we Wrocławiu

Wszystkie zbiorniki posiadają wolne pojemności powodziowe i dodatkowe. Dopływy do zbiorników kształtują się głównie w strefie stanów średnich i lokalnie niskich. Urządzenia upustowe są drożne, urządzenia manewrowe są sprawne. Suche zbiorniki przeciwpowodziowe nie piętrzą wody. Poldery przeciwpowodziowe nie piętrzą wody. Wszystkie zbiorniki pracują zgodnie z instrukcjami gospodarowania wodą. Poziom piętrzenia na zbiorniku Otmuchów został podwyższony powyżej poziomu piętrzenia zapasu zastrzeżonego oraz sukcesywnie gromadzona jest woda w zbiorniku - w związku z rozpoczęciem kolejnego etapu remontu skarpy odwodnej zbiornika.

10. Informacja o żeglowności rzek i stanie urządzeń hydrotechnicznych.

RZGW w Białymstoku

Wydano Komunikat Nawigacyjny nr 18/2024 informujący o utrudnieniach na drodze wodnej rzeki Narew w związku z trwającymi budowlami mostów drogowych.

Wydano Komunikat Nawigacyjny nr 17/2024 informujący o zamknięciu drogi wodnej rzeki Narew w km 150+457 z powodu zamknięcia 3 sekcji jazu elektrowni ENERGA S.A. w Ostrołęce.

Wydano komunikat nawigacyjny nr 16/2024 informujący o niskim stanie wód na drodze wodnej **rzeki Pisy**.

Wydano komunikat nawigacyjny nr 15/2024 informujący, że **od dnia 16 czerwca 2024 r.** zostaną zamknięte dwie sekcje jazu piętrzącego bukłakowego Energa Ostrołęka S.A. **w km 150+457 rzeki Narew**.

Wydano komunikat nawigacyjny nr 13/2024 informujący, że **w dniach 16 lipca – 20 lipca 2024 r. na rzece Netta w Augustowie** odbędzie się impreza sportowa „Konkurs w skokach na Nartach Wodnych Netta Cup 2024 (...)”.

Wydano komunikat nawigacyjny nr 12/2024r- informujący o zmianie planowanych utrudnień dla jednostek pływających **w km 245+900 drogi wodnej rzeki Narew** (miejscowość Wizna).

Wydano komunikat nawigacyjny nr 11/2024 r.- informujący o udostępnieniu dla ruchu jednostek pływających **od dnia 11 czerwca śluzy Przewięź**. Przedmiotowa śluza będzie czynna codziennie w godzinach: 9:00- 20:00.

Wydano komunikat nawigacyjny nr 10/2024 r. – informujący o aktualnej głębokości tranzytowej na drodze wodnej Narew która wynosi 40 cm. W komunikacie zamieszczono wykaz wy płyceń oraz informacje o występujących utrudnieniach **na rzece Narew w km 153+000 oraz w km 245+900** w związku z prowadzonymi pracami przy budowach mostów drogowych.

W związku z niskimi stanami wód na Narwi **od dnia 5 czerwca 2024 r.** zostanie zamknięta jedna sekcja jazu piętrzącego bukłakowego Elektrowni ENERGA Ostrołęka S.A. **w km 150 + 457 rzeki Narew**. Z uwagi na powyższe koryto rzeki Narew o szerokości 40 m od brzegu lewego jest drożne, a na szerokości 20 m od brzegu prawego, podniesiona jest 1 sekcja jazu piętrzącego uniemożliwiająca przejazd obiektów pływających - komunikat nawigacyjny nr 9/2024r

Wydano [komunikat nawigacyjny nr 6/2024r.](#) w sprawie wydłużenia terminu trwającego remontu **na śluzie Przewięź (droga wodna Kanał Augustowski) do dnia 10 czerwca br.**

Z dniem 6 maja 2024 r. otwarto dla żeglugi drogę wodną rzeki Pisy oraz System Wielkich Jezior Mazurskich – szczegółowe informacje zawarto w [komunikacie nawigacyjnym nr 4/2024r.](#)

Z dniem 26 kwietnia 2024r. otwiera się dla żeglugi drogę wodną **Kanał Augustowski** – szczegółowe informacje zawarto w [komunikacie nawigacyjnym nr 3/2024r.](#)

Z dniem 26 kwietnia 2024r. otwiera się dla żeglugi drogę wodną **rzeki Narew** – szczegółowe informacje zawarto w [komunikacie nawigacyjnym nr 2/2024r.](#)

Wydano [komunikat nawigacyjny nr 1/2024](#) informujący o pracach modernizacyjnych na śluzie Przewięź (km 43+500 drogi wodnej Kanału Augustowskiego).

Komunikaty nawigacyjne dostępne są pod adresem: <https://www.gov.pl/wody-polskie-bialystok>

RZGW w Bydgoszczy

Komunikaty nawigacyjne (o przeprowadzanych pracach, awariach, planowanych zamknięciach szlaku, imprezach na wodzie itp.), **bieżące informacje dot. warunków nawigacyjnych** oraz **kompleksowa informacja o żeglowności** znajdują się na stronie internetowej PGW Wody Polskie RZGW w Bydgoszczy w zakładce Komunikaty nawigacyjne, pod adresem: <http://bydgoszcz.wody.gov.pl/komunikaty-nawigacyjne>

Aktualne Komunikaty Nawigacyjne:

[Komunikat nawigacyjny nr 20/2024 z 11.07.2024 r.](#) Powalone drzewo w kilometrze **100+000 rzeki Noteci górnej**, na połączeniu wodnym rzeka Warta – Kanał Bydgoski.

[Komunikat nawigacyjny nr 18/2024 z 04.07.2024 r.](#)

Na czas prowadzonego remontu przegrody mostowej tj. mostu drogowego w km 105+800 w ciągu śródlądowej drogi wodnej rzeki Noteci dolnej w m. Ujście na wniosek wykonawcy ww. prac zostaje wprowadzone: okresowe ograniczenie wysokości prześwitu nad zwierciadłem wody do wartości 2,5 m ponad WWŻ w terminie od 8 lipca 2024 r. do 31 marca 2025 r. WWŻ na podstawie wodowskazu IMGW-PIB Ujście 2 wynosi 325 cm. Czasowe ograniczenie drogi wodnej w ww. kilometrażu wprowadzone jest poprzez ustawienie odpowiedniego oznakowania nawigacyjnego

[Komunikat nawigacyjny nr 17/2024 z 27.06.2024 r.](#)

Na czas prowadzonego remontu przegrody mostowej tj. kładki dla pieszych w km 81+930 w ciągu śródlądowej drogi wodnej rzeki Noteci górnej w m. Pakość na wniosek wykonawcy ww. prac zostaje wprowadzone: okresowe ograniczenie wysokości prześwitu nad zwierciadłem wody do wartości 3,1 m ponad WWŻ w terminie od 27 czerwca do 31 lipca 2024 r. Czasowe ograniczenie drogi wodnej w ww. kilometrażu wprowadzone jest poprzez ustawienie odpowiedniego oznakowania nawigacyjnego

[Komunikat nawigacyjny nr 16/2024 z 25.06.2024 r.:](#) Zmiana czasu pracy śluz poprzez wydłużenie oraz skrócenie okresu eksploatacji w poszczególnych dniach tygodnia.

[komunikat nawigacyjny nr 4/2024 z 23.04.2024 r.](#) : otwarcie śródlądowych dróg wodnych;

[komunikat nawigacyjny nr 12/2024 z 07.06.2024 r.:](#) wykaszanie porostu roślinności rzecznej na rzece Noteci dolnej w km 68+200 - 106+100;

RZGW w Gdańsku

Nowe: W dniu 11.07.2024 r. została usunięta awaria mostu zwodzonego w Sobieszewie. Ruch dla jednostek pływających został przywrócony.

Nowe: W dniu 12.07.2024 r. o godz. 21:55 nastąpi odpalenie fajerwerków w ramach pokazu sztucznych ogni z okazji Narodowego Święta Francji. Opalenie fajerwerków nastąpi z terenu wyspy św. Barbary, która znajduje się w korycie

rzeki Brdy w Bydgoszczy, za dolną wodą Jazu Farnego, tj. w km 11+760 do 11+800 drogi wodnej E70 Wisła-Odra. Na czas trwania imprezy, tj. od godz. 21:50 do godz. 22:05 w dniu 12.07.2024 r. zamyka się dla żeglugi wyżej wymieniony odcinek drogi wodnej.

Nowe: W dniu 10.07.2024 r. wystąpiła awaria mostu zwodzonego w m. Tujsk. Do czasu usunięcia usterki nie ma możliwości otwarcia mostu dla jednostek pływających (Komunikat nawigacyjny 38/2024).

W dniach od 13 do 14.07.2024 r. odbędzie się impreza na wodzie pn.: „**Bydgoszcz Triathlon**”. Impreza na wodzie będzie przeprowadzona na rz. Brdzie w Bydgoszczy przy zamkniętym szlaku żeglownym:

- Dnia 13.07.2024 r. w godz. od 06:00 do 14:30, na odcinku drogi wodnej Wisła-Odra od km 11+340 (most Bernardyński) do km 9+300 (most Pomorski);
- Dnia 14.07.2024 r. w godz. od 06:00 do 14:30, na odcinku drogi wodnej Wisła-Odra od km 11+700 (most im. Jerzego Sulimy-Kamińskiego) do km 9+300 (most Pomorski).

Na czas trwania imprezy wystawione zostaną znaki żeglugowe: **A.1:** „Zakaz przejścia”, **B.8:** „Nakaz zachowania szczególnej ostrożności” oraz **C.4**, na którego białym polu będzie umieszczony napis o treści „**ZAKAZ RUCHU**”.

Od dnia 27.04.2024 otwarte są wszystkie drogi wodne w Regionie Wodnym Dolnej Wisły.

Informacje szczegółowe, godziny otwarcia śluz i pochylni oraz warunki żeglugi znajdują się w komunikatach nawigacyjnych oraz w codziennej informacji żeglugowej, które publikujemy na naszej stronie internetowej:

[Komunikaty nawigacyjne - Regionalny Zarząd Gospodarki Wodnej w Gdańsku - Portal Gov.pl \(www.gov.pl\)](#)

RZGW w Gliwicach

KANAŁ GLIWICKI:

Z uwagi na prace remontowe od dnia 28.05.2024 r. od godz. 06:00 zamyka dla żeglugi komorę południową Śluzy Kłodnica w km 3+630 Kanału Gliwickiego. Informacja o przywróceniu żeglugi przez komorę południową zostanie opublikowana oddzielnym komunikatem. W tym okresie śluzowania odbywać się będą wyłącznie komorą północną. Informujemy, że z uwagi na treść punktu 1 działań interwencyjnych zawartych w Załączniku nr 2 do Protokołu z posiedzenia Zespołu Zarządzania Kryzysowego Ministra Klimatu i Środowiska z dnia 14 maja 2024 r., od godziny 6:00 dnia 16.05.2024 r. ograniczone zostają śluzowania jednostek pływających na Śluzie Dzierżno w km 30+890 Kanału Gliwickiego. Szczegóły w [komunikacie nawigacyjnym nr 9/2024](#).

Ograniczone zostają śluzowania jednostek pływających na Śluzie Dzierżno w km 30+890 Kanału Gliwickiego. Termin i godziny śluzowań należy uzgodnić z administratorem Kanału Gliwickiego tj. Zarządem Zlewni w Gliwicach.

Śluzowania z sekcji VI na sekcję V realizowane będą w godzinach: 8:00, 10:00, 12:00, 14:00, 16:00, 18:00 i 20:00. Śluzowania oraz z sekcji V na VI realizowane będą w godzinach: 7:00, 9:00, 11:00, 13:00, 15:00, 17:00, 19:00 i 21:00.

Od dnia 25.03.2024 r. od godz. 06:00 otwiera dla żeglugi Kanał Gliwicki w km 0+000 – 39+400 oraz Kanał Kędzierzyński w km 0+000 – 5+600.

ODRA

Szlak żeglugowy otwarty z następującymi ograniczeniami:

1. Rzeka Odra w km 51+000 – 88+000:

- Przy stanie wodowskazowym na posterunku Racibórz Miedonia poniżej 180 cm szlak żeglugowy zamknięty dla żeglugi;
- Przy stanie wodowskazowym na posterunku Racibórz Miedonia w zakresie 180 – 210 cm szlak żeglugowy otwarty z ograniczeniami. Możliwa żegluga jednostek o zanurzeniu do 50 cm;
- Przy stanie wodowskazowym na posterunku Racibórz-Miedonia w zakresie 210 - 400 cm szlak żeglugowy otwarty (parametry drogi wodnej dla klasy Ia).
- Utrudnienia na szlaku – mogą występować lokalne utrudnienia w postaci zalegających w korycie rzeki konarów drzew i gałęzi. W związku z powyższym prosimy o zachowanie szczególnej ostrożności w trakcie rejsu.

2. Rzeka Odra w km 88+000 – 95+540 – głębokość tranzytowa 80 cm.
3. Rzeka Odra w km 95+540 – 98+600 – głębokość tranzytowa 120 cm,
4. Rzeka Odra w km 98+600 – 157+700 – głębokość tranzytowa 140 cm,
5. Rzeka Odra w km 157+700 – 181+300 – głębokość tranzytowa 140 cm,

W związku z prowadzonymi pracami remontowymi śluzy pociągowej Stopnia Wodnego Zawada w km 174+850 ODW, przejście jednostek przez ten obiekt hydrotechniczny możliwe będzie wyłącznie małą komorą o długości 55 m oraz szerokości 9,6 m. Szczegóły w komunikacie nawigacyjnym nr 2/2024 z dnia 16.02.2024 r.

Komunikaty nawigacyjne dostępne są pod adresem: <https://gliwice.wody.gov.pl/komunikaty-nawigacyjne>.

RZGW w Krakowie

Zgodnie z treścią komunikatu nawigacyjnego nr 24/2024 z dnia 2.07.2024, w związku z awarią czujników wyrównania poziomów wody, śluza przy stopniu wodnym Dąbie jest wyłączona z ruchu żeglugowego od dnia 02.07.2024 r. do odwołania.

Zgodnie z treścią komunikatu nawigacyjnego nr 23/2024 z dnia 28.06.2024, w związku z ponawiającymi się warunkami niskich stanów i przepływów wody w korycie Wisły, w celu zapewnienia odpowiedniego gospodarowania wodą na Stopniu Wodnym Kościuszko oraz usystematyzowania pracy śluzy Kościuszko w warunkach intensywnego ruchu turystycznego, od 1 lipca 2024 r. wprowadza się następujące godziny śluzowań we wszystkie dni tygodnia od świtu do zmierzchu: w górę rzeki: 7:00 9:30 11:15 14:00 16:00 18:30 20:30 w dół rzeki: 6:00 8:00 10:30 13:00 15:30 17:30 19:30

Zgodnie z treścią komunikatu nawigacyjnego nr 18/2024 z dnia 17.05.2024, w związku z przedłużającymi się pracami związanymi z wymianą szafy sterowniczej śluza w Borku Szlacheckim będzie zamknięta dla ruchu żeglugowego od 19 maja 2024 r. do odwołania.

Zgodnie z treścią [komunikatu nawigacyjnego nr 8/2024 z dnia 16.02.2024 r.](#) w związku z ustąpieniem zjawisk lodowych, od dnia 16 lutego 2024 r. śluzy na drodze wodnej Górnej Wisły, przy stopniach wodnych ZOH łączany (śluza Borek Szlachecki), Kościuszko i Dąbie zostają otwarte dla żeglugi. Ze względu na występujące awarie i prowadzone prace remontowe śluzy przy stopniach wodnych Dwory, Smolice i Przewóz pozostają zamknięte dla żeglugi do odwołania.

Zgodnie z treścią [komunikatu nawigacyjnego nr 21/2023](#) z dnia 26.06.2023 r., w związku z rozpoczęciem prac remontowych lewego przęsła bramy przeciwpowodziowej bramy przeciwpowodziowej na Kanale Łączany-Skawina, od dnia 27 czerwca 2023 r. do odwołania lewe przęsło będzie zamknięte dla żeglugi, a żegluga będzie odbywać się prawym przęsłem.

Zgodnie z treścią [komunikatu nawigacyjnego nr 16/2022](#), z dnia 08.07.2022 r. informujemy, że w związku z prowadzonymi pracami remontowymi kierownicy w awanporcie dolnym **stopnia wodnego Kościuszko**, z uwagi na bezpieczeństwo użytkowników drogi wodnej, **od dnia 08 lipca 2022 r. do odwołania zawieszają się śluzowanie w porze nocnej.**

Zgodnie z treścią [komunikatu nawigacyjnego nr 13/2022](#), z dnia 15.06.2022 r. informujemy, że od dnia **14.06.2022 r. szlak żeglugowy na rzece Wiśle od km 61+200 (Tynec) do km 79+150 jest oznakowany** zgodnie z §5.02

Rozporządzenia Ministra Infrastruktury z dnia 28 kwietnia 2003 r. w sprawie przepisów żeglugowych na śródlądowych drogach wodnych (Dz.U z 2003 r. nr 212 poz. 2027) i odpowiada wymogom regulującym zasady uprawiania żeglugi w porze nocnej. Z żeglugi nocnej tymczasowo wyłączony jest odcinek od km 79+150 do km 80870 (stopień wodny Dąbie) z uwagi na modernizację linii kolejowej, w tym mostu kolejowego przez rzekę Wisłę.

Zgodnie z treścią [komunikatu nawigacyjnego nr 8/2022](#), od dnia 17.05.2022 r. **mogą nastąpić utrudnienia w żegludze, z uwagi na okresowe uruchamianie progu piętrzącego Elektrowni w Połańcu**, zlokalizowanego w km 223+650 rzeki Wisły.

Zgodnie z treścią [komunikatu nawigacyjnego nr 5/2022](#) w związku z prowadzonymi pracami remontowymi na **stopniu wodnym Kościuszko**, od dnia 09 maja 2022 r. do odwołania, w robocze dni tygodnia: od poniedziałku do

czwartku w godzinach 7.00 do 18.00 oraz w piątek w godzinach 7.00 do 15.00 **wprowadza się następujące godziny śluzowań**: w górę rzeki : 8.00, 11.15, 14.00, 16.00, 18.00 w dół rzeki : 9.30, 13.00, 15.30, 17.30

Szlak żeglowny na odcinku od km 0+600 do 92+600 Wisły otwarty dla żeglugi przy ograniczeniu jego parametrów wskazanych w załącznikach [utrudnienia 1](#), [utrudnienia 2](#), [utrudnienia 3](#). W km 79+000 do km 80+900 mogą wystąpić dodatkowe utrudnienia w żegludze w związku z realizacją prac pn. „Prace na linii kolejowej E30 na odcinku Kraków Główny Towarowy – Rudzice wraz z dobudową torów linii aglomeracyjnej”. Na czas prowadzenia prac szlak żeglowny oznakowany został dodatkowymi znakami żeglugowymi, a odcinek drogi wodnej od km 79+100 do km 80+900 (Stopień Wodny Dąbie) zostanie wyłączony z uprawiania żeglugi nocnej i oznakowany sygnalizacją świetlną. Od km 92+600 do km 295+200 - odcinek otwarty dla żeglugi. Wymagana głębokość tranzytowa wynosząca 1,6 m lokalnie nie jest zachowana. Szczegóły znajdują się w załączniku [utrudnienia 4](#), [utrudnienia 5](#), [utrudnienia 6](#).

Komunikaty nawigacyjne dostępne są pod adresem: <http://krakow.wody.gov.pl/komunikaty-nawigacyjne>

RZGW w Lublinie

Z uwagi na obecną sytuację hydrologiczną głębokość tranzytowa drogi wodnej rzeki Bug na wskazanym odcinku wynosi 40 cm, przy stanie wody na wodowskazach: Zabuze – 263 cm, Frankopol - 92 cm i Małkinia Górna – 147 cm. Szczégółowe informacje zawarto w komunikacie nawigacyjnym nr 2/2024 r.

Oznakowanie szlaku żeglownego zostało wystawione na następującym odcinku drogi wodnej:

- rzeka Bug od km 42+200 do 224+200

W związku z powyższym wyżej wymieniony odcinek drogi wodnej jest od dnia 26 kwietnia otwarty - szczególowe informacje zawarto w komunikacie nawigacyjnym nr 1/2024 r.

Komunikaty nawigacyjne dostępne są pod adresem: <http://lublin.wody.gov.pl/komunikaty-nawigacyjne>

RZGW w Poznaniu

Na obszarze administrowanym przez RZGW w Poznaniu otwarte dla żeglugi są wszystkie drogi wodne, tj.:

- rzeka Warta w km 0+000 – 406+600 (komunikat nawigacyjny nr 6/2024, 8/2024, 10/2024, 11/2024);
- Kanał Ślesiński w km 0+000 – 26+460 (komunikat nawigacyjny nr 7/2024).

RZGW w Szczecinie

Od dnia 02.07.2024 r. do odwołania zawieszono zostaje wykonywanie sondowań i kontroli na następujących odcinkach drogi wodnej:

- II odcinek eksploatacyjny rz. Odry w km 586,0 – 617,6;
- III odcinek eksploatacyjny rz. Odry w km 617,6 – 667,2.

Wskazane odcinki należy przekraczać z zachowaniem najwyższej ostrożności. Szczegóły w komunikacie nawigacyjnym nr [12/2024](#).

Od dnia 21.05.2024 r. dopuszczona jest żegluga w porze nocnej na następujących odcinkach w administracji RZGW w Szczecinie, za wyjątkiem:

- profilu mostowego w km 584,2 (most drogowy Słubice – Frankfurt nad Odrą),
- profilu mostowego w km 615,1 (most kolejowy).

O otwarciu powyższych odcinków RZGW Szczecin poinformuje oddzielnym komunikatem nawigacyjnym. Szczegóły w komunikatach nawigacyjnych nr [07/2024](#), nr [08/2024](#), oraz nr [09/2024](#).

Informujemy, że z związku z usuwaniem materiałów niebezpiecznych na skońnicy Schwedt na odcinku w km 0,5 – 3,4 w terminie od 20.10.2022 r. do 31.12.2026 r. dochodzić będzie do utrudnień w ruchu żeglugowym. Na czas prowadzenia prac zabezpieczona jest możliwość przejazdu przez skońnicę Schwedt. Prosimy zwracać szczególną uwagę na wystawione oznakowanie nawigacyjne.

W dniach **01.08.2022 - 30.09.2024** z powodu prac budowlanych związanych z przeciwpowodziową ścianką mobilną **we Frankfurcie nad Odrą w km 582,7 – 585,9** dochodzić będzie do utrudnień w ruchu żegludowym.

Komunikaty nawigacyjne dostępne są pod adresem: <https://szczecin.wody.gov.pl/komunikaty-nawigacyjne>.

RZGW w Warszawie

Nowe: W związku z wejściem w życie aktu prawa miejscowego tzn. Zarządzenia Dyrektora Urzędu Żeglugi Śródlądowej w Bydgoszczy nr 7/2024 z dnia 4 czerwca 2024 r. w sprawie szczegółowych warunków bezpieczeństwa ruchu i postoju statków (Dz. Urz. Woj. Mazowieckiego poz. 6424) z dniem 11 lipca 2024 r. Komunikat Nawigacyjny nr 19/2024 w sprawie ograniczenia prędkości na Wiśle w Warszawie traci ważność. Obowiązujące ograniczenia prędkości oraz informacje o innych warunkach uprawiania żeglugi na śródlądowych drogach wodnych opisane są w omawianym Zarządzeniu. W związku z powyższym osoby korzystające z drogi wodnej Wisły w Warszawie proszone są o zapoznanie się z wyżej wymienionym Zarządzeniem Dyrektora Urzędu Żeglugi Śródlądowej w Bydgoszczy, które jest dostępne na stronie internetowej: [Prawo miejscowe UŻŚ Bydgoszcz - Urząd Żeglugi Śródlądowej w Bydgoszczy](#).

W dniu 13 lipca 2024 r. w godzinach 10:00 – 16:00 na odcinku drogi wodnej Wisły w km 648+000 – 653+000, tzn. na trasie od m. Murzynowo do m. Karolewo, odbędą się: „XX Regaty Żeglarskie o Puchar Marszałka Województwa Mazowieckiego, XXII Regaty Żeglarskie o Puchar Starosty Płockiego i XXVII Regaty Żeglarskie o Puchar Wójta Gminy Duninów. W związku z powyższym w dniu 13 lipca 2024 r. w godzinach 10:00 – 16:00 droga wodna Wisły w km 648+000 – 653+000 będzie zamknięta podczas odbywania się regat. Ewentualnie zapoznać się z wiadomościami publikowanymi na stronie internetowej: <https://www.gov.pl/web/wody-polskie-warszawa/komunikaty-nawigacyjne/>

Na odcinku drogi wodnej Wisły w km 510+000 – 515+000, to znaczy od rejonu mostu Łazienkowskiego do rejonu mostu Gdańskiego w Warszawie, obowiązuje ograniczenie prędkości do 12 km/h i zakaz wytwarzania fal. W związku z powyższym osoby korzystające z drogi wodnej Wisły w Warszawie proszone są o zastosowanie się do powyżej zapisanych zakazów i ograniczeń. Ewentualnie zapoznać się z wiadomościami publikowanymi na stronie internetowej: <https://www.gov.pl/web/wody-polskie-warszawa/komunikaty-nawigacyjne/>

Oznakowanie nawigacyjne zostało wystawione na drodze wodnej Wisły w km 295+200 – 431+900, to znaczy od ujścia Sanny do ujścia Radomki. W związku z powyższym **droga wodna Wisły od ujścia Sanny do ujścia Radomki jest otwarta od dnia 7 maja 2024 r.** Głębokość tranzytowa na poniżej opisanych odcinkach w dniu 7 maja 2024 r. wynosi: w km 295+200 – 324+200 jest równa 84 cm – przy stanie wody na wodowskaziu Annapol równym 237 cm, w km 324+200 – 341+000 jest równa 151 cm – przy stanie wody na wodowskaziu Annapol równym 237 cm, w km 341+000 – 362+600 jest równa 75 cm – przy stanie wody na wodowskaziu Puławy Azoty równym 170 cm, w km 362+600 – 391+800 jest równa 49 cm – przy stanie wody na wodowskaziu Puławy Azoty równym 170 cm, w km 391+800 – 404+800 jest równa 97 cm – przy stanie wody na wodowskaziu Dęblin równym 187 cm, w km 404+800 – 425+950 jest równa 78 cm – przy stanie wody na wodowskaziu Dęblin równym 187 cm, w km 425+950 – 431+900 jest równa 108 cm – przy stanie wody na wodowskaziu Dęblin równym 187 cm. Aktualne stany wody dostępne są pod adresem: <https://hydro.imgw.pl/>. Ewentualnie zapoznać się z wiadomościami publikowanymi na stronie internetowej: <https://www.gov.pl/web/wody-polskie-warszawa/komunikaty-nawigacyjne/>.

Oznakowanie nawigacyjne zostało wystawione na drodze wodnej Bugu w km 0+000 – 18+000 to znaczy od ujścia Bugu do Narwi do rejonu miejscowości Somianka. W związku z powyższym droga wodna Bugu od ujścia Bugu do Narwi do rejonu miejscowości Somianka jest otwarta od dnia 6 maja 2024 r. Głębokość tranzytowa na omawianym odcinku w dniu 6 maja 2024 r. jest równa 81 cm – przy stanie wody na wodowskaziu Wyszków równym 284 cm. Aktualne stany wody dostępne są pod adresem: <https://hydro.imgw.pl/>. Ewentualnie zapoznać się z wiadomościami publikowanymi na stronie internetowej: <https://www.gov.pl/web/wody-polskie-warszawa/komunikaty-nawigacyjne/>

Oznakowanie nawigacyjne zostało wystawione na drodze wodnej Wisły w km 551+000 – 620+000, to znaczy od ujścia Narwi do rejonu Kępy Ośnickiej. W związku z powyższym droga wodna Wisły od ujścia Narwi do od rejonu Kępy Ośnickiej jest otwarta od dnia 30 kwietnia 2024 r.

Głębokość tranzytowa na poniżej opisanych odcinkach w dniu 30 kwietnia 2024 r. wynosi:

- w km 551+000 – 590+000 jest równa 95 cm – przy stanie wody na wodowskazie Wyszogród równym 373 cm,
- w km 590+000 – 610+000 jest równa 166 cm – przy stanie wody na wodowskazie Kępa Polska równym 305 cm,
- w km 610+000 – 620+000 jest równa 191 cm – przy stanie wody na wodowskazie Kępa Polska równym 305 cm.

Aktualne stany wody dostępne są pod adresem: <https://hydro.imgw.pl/>. Ewentualnie zapoznać się z wiadomościami publikowanymi na stronie internetowej: <https://www.gov.pl/web/wody-polskie-warszawa/komunikaty-nawigacyjne/>

Oznakowanie nawigacyjne zostało wystawione na drodze wodnej Bugu w km 18+000 – 42+200, to znaczy od rejonu miejscowości Somianka do ujścia Liwca. W związku z powyższym droga wodna Bugu od rejonu miejscowości Somianka do ujścia Liwca jest otwarta od dnia 30 kwietnia 2024 r. Głębokość tranzytowa na omawianym odcinku jest w dniu 30 kwietnia 2024 r. równa 129 cm – przy stanie wody na wodowskazie Wyszków równym 307 cm. Aktualne stany wody dostępne są pod adresem: <https://hydro.imgw.pl/>. Ewentualnie zapoznać się z wiadomościami publikowanymi na stronie internetowej: <https://www.gov.pl/web/wody-polskie-warszawa/komunikaty-nawigacyjne/>

Oznakowanie nawigacyjne zostało wystawione na drodze wodnej Narwi w km 21+600 – 83+500, to znaczy od Stopnia Wodnego Dębe do ujścia Orzyca. W związku z powyższym droga wodna Narwi na odcinku od Stopnia Wodnego Dębe do ujścia Orzyca jest otwarta od dnia 30 kwietnia 2024 r. Głębokość tranzytowa na poniżej opisanych odcinkach w dniu 30 kwietnia 2024 r. wynosi:

- w km 21+600 – 38+000 jest równa 188 cm – przy rzędnej wody górnej na Stopniu Wodnym Dębe równej 79,00 m n.p.m.
- w km 38+000 - 62+800 jest równa 100 cm – przy stanie wody na wodowskazie Zambski Kościelne równym 254 cm,
- w km 62+800 - 83+500 jest równa 140 cm – przy stanie wody na wodowskazie Zambski Kościelne równym 254 cm.

Aktualne stany wody i rzędnej wody górnej na Stopniu Wodnym Dębe (aktualizowanej raz na dobę) dostępne są pod adresem: <https://hydro.imgw.pl/>. Ewentualnie zapoznać się z wiadomościami publikowanymi na stronie internetowej: <https://www.gov.pl/web/wody-polskie-warszawa/komunikaty-nawigacyjne/>

Oznakowanie nawigacyjne zostało wystawione na drodze wodnej Wisły w km 456+700 – 494+100, to znaczy od ujścia Pilicy do ujścia Jeziorki. W związku z powyższym droga wodna Wisły w km 456+700 – 494+100 jest od dnia 30 kwietnia 2024 r. otwarta. Głębokość tranzytowa na opisanym odcinku w dniu 30 kwietnia 2024 r. jest równa 125 cm – przy stanie wody na wodowskazie Gusin równym 111 cm. Aktualne stany wody dostępne są pod adresem: <https://hydro.imgw.pl/>. W celu uzyskania dodatkowych informacji o warunkach żeglugowych dla przedmiotowego odcinka Wisły należy kontaktować się w dni robocze w godz. 7.00-15.00 z Zespołem Wsparcia Technicznego Zarządu Zlewni w Warszawie (tel. 22 58 70 473). Ewentualnie zapoznać się z wiadomościami publikowanymi na stronie internetowej: <https://www.gov.pl/web/wody-polskie-warszawa/komunikaty-nawigacyjne/>

Oznakowanie nawigacyjne zostało wystawione na drodze wodnej Wisły w km 431+900 – 456+700, to znaczy od ujścia Radomki do ujścia Pilicy. W związku z powyższym droga wodna Wisły w km 431+900-456+700 jest od dnia 24.04.2024 r. otwarta. Głębokość tranzytowa na omawianym odcinku jest w dniu 24.04.2024 r. równa 0,3 m przy stanie wody 86 cm na wodowskazie Gusin. Aktualne stany wody dostępne są pod adresem: <https://hydro.imgw.pl/>.

W celu uzyskania dodatkowych informacji o warunkach żeglugowych dla przedmiotowego odcinka Wisły należy kontaktować się w dni robocze w godz. 7.00-15.00 z Zespołem Wsparcia Technicznego Zarządu Zlewni w Warszawie (tel. 22 58 70 473). Szczegóły dostępne są pod adresem: <https://www.gov.pl/web/wody-polskie-warszawa/komunikaty-nawigacyjne>.

Oznakowanie nawigacyjne zostało wystawione na drodze wodnej Narwi w km 21+600 – 38+000 to znaczy od Stopnia Wodnego Dębe do ujścia Bugu. W związku z powyższym droga wodna Narwi na odcinku od Stopnia Wodnego Dębe do ujścia Bugu jest otwarta od dnia 12 kwietnia 2024 r. Głębokość tranzytowa na omawianym odcinku jest w dniu 12 kwietnia 2024 r. równa 190 cm – przy rzędnej wody górnej na Stopniu Wodnym Dębe równej 79,02 m n.p.m. Aktualna rzędna wody górnej na Stopniu Wodnym Dębe dostępna jest pod adresem: <https://www.gov.pl/web/wody-polskie-warszawa/sytuacja-hydrologiczna>.

Śluza Żerań pracuje zgodnie z następującymi zasadami:

- czynna codziennie od poniedziałku do niedzieli i w dni świąteczne w godzinach: 7.00 – 15.00,
- w miesiącach od maja do września – w każdy piątek, sobotę, niedzielę i święto czas pracy śluzy wydłużony do godziny 19.00,
- ostatnie śluzowanie rozpoczyna się nie później niż na pół godziny przed końcem czasu pracy śluzy, to znaczy odpowiednio o 14.30 albo 18.30, ze względu na długi czas trwania śluzowania.

Szczegółowe informacje na temat aktualnej możliwości śluzowania można uzyskać pod numerem telefonu: 22 811 47 20. Ewentualnie zapoznać się z wiadomościami publikowanymi na stronie internetowej: <https://www.gov.pl/web/wody-polskie-warszawa/komunikaty-nawigacyjne/>

Droga wodna Kanału Żerańskiego w km 0+000 – 17+200, to znaczy od Wisły do Jeziora Zegrzyńskiego, jest otwarta od dnia 12 kwietnia 2024 r. Głębokość tranzytowa na omawianym odcinku jest w dniu 12 kwietnia 2024 r. równa 120 cm. W celu uzyskania dodatkowych informacji o warunkach żeglugowych na Kanale Żerańskim należy kontaktować się:

- dla odcinka od km 0+000 do km 9+200 w dni robocze w godz. 8.00-15.00 z Zespołem Wsparcia Technicznego Zarządu Zlewni w Warszawie tel. 22 58 70 473,
- dla odcinka od 9+200 do km 16+400 w dni robocze w godz. 08.00-16.00 z Nadzorem Wodnym Wołomin tel. 22 763 96 10,
- dla odcinka od 16+400 do km 17+200 w dni robocze w godz. 07.00-15.00 z Obiektem Hydrotechnicznym Dębe tel. 22 782 30 00.

Ewentualnie zapoznać się z wiadomościami publikowanymi na stronie internetowej: <https://www.gov.pl/web/wody-polskie-warszawa/komunikaty-nawigacyjne/>

Oznakowanie nawigacyjne zostało wystawione na drodze wodnej Wisły w km 520+000 – 551+000, to znaczy od połączenia z Kanałem Żerańskim do ujścia rz. Narwi. W związku z powyższym droga wodna Wisły w km 520+000 – 551+000 jest otwarta od dnia 2 kwietnia 2024 r. Głębokość tranzytowa na omawianym odcinku jest w dniu 2 kwietnia 2024 r. równa 103 cm – przy stanie wody na wodowskazie Warszawa-Bulwary równym 166 cm. Szczegóły dostępne są pod adresem: <https://www.gov.pl/web/wody-polskie-warszawa/komunikaty-nawigacyjne>

Oznakowanie nawigacyjne zostało wystawione na drodze wodnej Wisły w km 494+100 – 520+000, to znaczy od ujścia Jeziorki do wejścia do Kanału Żerańskiego. W związku z powyższym droga wodna Wisły w km 494+100 – 520+000 jest otwarta od dnia 28 marca 2024 r. Ponadto informujemy, że oznakowanie drogi wodnej Wisły w km 510+600 – 515+600, to znaczy od mostu Łazienkowskiego do Gdańskiego w Warszawie jest przystosowane do żeglugi całodobowej. Dla jednostek pływających korzystających z omawianego odcinka drogi wodnej w godzinach od zmierzchu do świtu wprowadza się ograniczenie prędkości względem brzegu do 8 km/h dla ruchu w górę rzeki oraz do 10 km/h dla ruchu w dół rzeki. Szczegóły dostępne są pod adresem: [Komunikat Nawigacyjny 03/2024](#).

W rejonie km 513+500 drogi wodnej Wisły, tj. między Mostem Świętokrzyskim, a Śląsko-Dąbrowskim w Warszawie trwają roboty związane z budową mostu pieszo-rowerowego przez Wisłę. W związku z powyższym, ze względu na ruch jednostek pływających Wykonawcy oraz trwające prace budowlane osoby korzystające z drogi wodnej Wisły w

omawianym rejonie proszone są o zachowanie szczególnej ostrożności. Szczegóły w [komunikacie nawigacyjnym nr 8/2022](#).

W związku z wybudowaniem tymczasowego progu podpiętrżającego wodę dla Elektrowni Kozienice, szlak żeglowny w km 425+950 rzeki Wisły w okolicy miejscowości Świerże Górne pozostaje zamknięty. Informacje na temat możliwości pokonania progu przez jednostki pływające dostępne są na stronie internetowej Enea S.A. Szczegóły w [komunikacie nawigacyjnym nr 4/2022](#).

Komunikaty nawigacyjne dostępne są pod adresem: <http://warszawa.wody.gov.pl/komunikaty-nawigacyjne>.

RZGW we Wrocławiu

Odrzańska Droga Wodna jest otwarta dla żeglugi.

W związku z pracami remontowymi w dniu 9.07.2024 r. w godz. 8:00 – 11:00 będzie obowiązywał zakaz przejścia pod mostem Zwierzynieckim we Wrocławiu (km 0+500 Starej Odry) (komunikat nawigacyjny nr 24/2024).

Wszystkie Komunikaty Nawigacyjne oraz szczegółowe informacje żeglugowe znajdują się na stronie internetowej PGW WP RZGW we Wrocławiu w zakładce: [AKTUALNOŚCI - Komunikaty nawigacyjne / Serwis mapowy](#).

11. Inne informacje

1. Na terenie RZGW w Białymstoku w dniu 11.07.2024 pracownicy rozpoczęli przeprowadzanie wizji terenowych, w związku z przejściem frontu burzowego. W wyniku wizji terenowej stwierdzono, że w m. Bartąg doszło do przelania się wody z rzeki Łyny przez wał do rowu opaskowego w ok. pompowni Bartąg II. Pompownia stale odpompowuje wodę z rowu do rzeki. W okolicach pompowni III w Bartągu doszło do zalania terenów zalewowych (łąki) na obszarze ok. 7 ha. Doszło do zalania ścieżki rowerowej w ok. ul. Tuwima w Olsztynie. Sytuacja we wskazanych miejscach będzie monitorowana przez pracowników ZZ Olsztyn i NW Olsztyn. Nie występuje zagrożenie dla mienia i ludzi.
2. RZGW we Wrocławiu ustala następujące odpływy ze zbiorników Topola, Kozielno, Otmuchów, Nysa:

ZBIORNIK TOPOLA:

- Od dnia 28.05.2024 r. od godziny 14:00 do dnia 02.06.2024 r. do godz. 14.00 obniżać równomiernie poziom piętrzenia do uzyskania rzędnej równej 228,42 m n.p.m. ($V = 14,530 \text{ mln m}^3$), a następnie utrzymywać stały poziom piętrzenia na rzędnej równej 228,42 m n.p.m. (+/-15 cm) i gospodarować wodą zgodnie z zasadą: odpływ równy dopływowi, do odwołania.

ZBIORNIK KOZIELNO:

- Od dnia 28.05.2024 r. od godziny 14:00 do dnia 02.06.2024 r. do godz. 14.00 obniżać równomiernie poziom piętrzenia do uzyskania rzędnej równej 221,95 m n.p.m. ($V = 11,031 \text{ mln m}^3$), a następnie utrzymywać stały poziom piętrzenia na rzędnej równej 221,95 m n.p.m. (+/- 15 cm) i gospodarować wodą zgodnie z zasadą: odpływ równy dopływowi, do odwołania.

ZBIORNIK OTMUCHÓW:

- dnia 17.06.2024 r. od godz. 12:00 zmniejszyć odpływ z $11,0 \text{ m}^3/\text{s}$ do $5,0 \text{ m}^3/\text{s}$, do odwołania, mając na uwadze zakończenie napraw, które wymagały wcześniej obniżonego piętrzenia.

ZBIORNIK NYSA:

- dnia 10.06.2024 r. od godz. 12:00 zmniejszyć odpływ z $15,0 \text{ m}^3/\text{s}$ do $10,0 \text{ m}^3/\text{s}$, do odwołania.

3. RZGW we Wrocławiu ustala następujący odpływ ze zbiornika MIETKÓW:

- dnia 1.07.2024 r. od godz. 15:00 zmniejszyć odpływ z $5,0 \text{ m}^3/\text{s}$ do $2,0 \text{ m}^3/\text{s}$, do odwołania.

W przypadku wystąpienia niekorzystnych warunków hydrologiczno-meteorologicznych istnieje możliwość zmiany zadysponowanego odpływu ze zbiornika.

Komunikat o sytuacji hydrologicznej został opracowany na podstawie danych z regionalnych zarządów gospodarki wodnej (RZGW) oraz z państwowej służby hydrologiczno-meteorologicznej IMGW-PIB przez:

*Centrum Operacyjne Ochrony Przeciwpowodziowej
Krajowy Zarząd Gospodarki Wodnej
Państwowe Gospodarstwo Wodne Wody Polskie*