

# PARK KRAJOBRAZOWY ŁUK MUŻAKOWA OKIEM DANYCH GUGIK

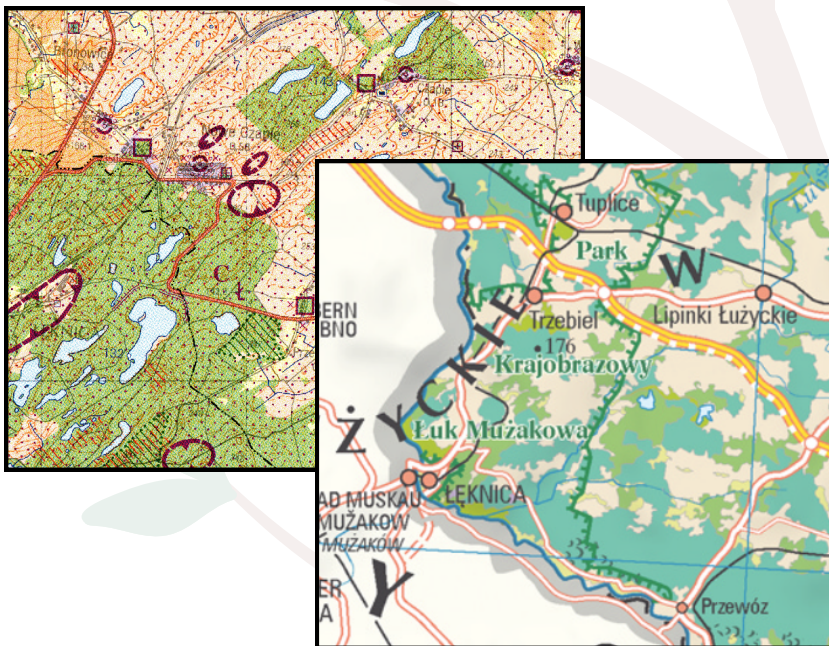
okiem serwisu [www.geoportal.gov.pl](http://www.geoportal.gov.pl)

Łuk Mużakowa to największa w Europie morena czołowa, ukształtowana przez lądolód, która znajduje się po obu stronach granicy Polski i Niemiec. W 2001 r. w województwie lubuskim został założony Park Krajobrazowy Łuk Mużakowa obejmujący obszar pięciu gmin: Tuplice, Trzebień, Łęknica, Przewóz i Brody. Celem powstania parku była ochrona polskiej części moreny czołowej.

Źródło: [https://lipinki.zielonagora.lasy.gov.pl/park\\_krajobrazowy\\_luk\\_mużakowa](https://lipinki.zielonagora.lasy.gov.pl/park_krajobrazowy_luk_mużakowa)

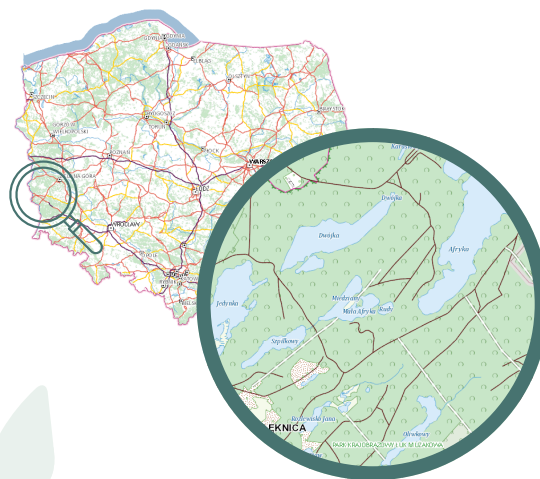
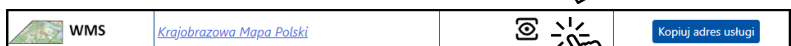
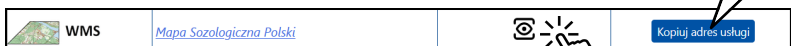
W serwisie [geoportal.gov.pl](http://geoportal.gov.pl) prezentowanych jest wiele danych i usług, które umożliwiają analizę tego terenu.

## Mapa sozologiczna i krajobrazowa



Mapa sozologiczna Polski to mapa przedstawiająca stan środowiska przyrodniczego oraz przyczyny i skutki przemian zachodzących w środowisku pod wpływem różnych procesów, a także przedstawiająca sposoby ochrony naturalnych wartości tego środowiska. Mapa krajobrazowa Polski przedstawia m.in. granice parków narodowych i krajobrazowych. Mapy można przeglądać z wykorzystaniem usług WMS i WMTS, które standardowo podłączone są w serwisie [mapy.geoportal.gov.pl](http://mapy.geoportal.gov.pl).

Usługi WMS i WMTS można podłączyć również w dowolnym oprogramowaniu, które potrafi takie standardy wykorzystywać (np. QGIS)



Od 2015 roku Łuk Mużakowa należy do Światowej Sieci Geoparków zrzeszającej geoparki narodowe o statusie Światowego Geoparku UNESCO. Najpopularniejsze miejsca Łuku Mużakowa to tzw. pojezierze antropogeniczne i trasa geoturystyczna „Dawna kopalnia Babina”.

Ciekawostka! Łuk Mużakowa jest uważany za jedyną na Ziemi morenę czołową widoczną z kosmosu.

Źródło: <https://lubuskie.travel.pl/swiatowy-geopark-unesco-luk-muzakowa>

## Ortofotomapa



Charakterystyczną częścią parku są kolorowe jeziora w okolicy Łęknicy, powstałe w wyniku zalania licznych wyrobisk górniczych. Zróżnicowane barwy jezior są zależne nie tylko od rodzaju wydobywanego tam złoża, ale również od warunków atmosferycznych. Największe jest jezioro Afryka, które nazwę wzięło od swojego kształtu, przypominającego kontynent afrykański. Pokopalniany krajobraz można obejrzeć w serwisie [mapy.geoportal.gov.pl](http://mapy.geoportal.gov.pl) pobierając ortofotomapę w sekcji **Dane do pobrania** w grupie warstw **Ortofotomapa**.