

**PIERWSZE ZESTAWIENIE INFORMACYJNE DOTYCZĄCE  
OPRACOWANIA  
PROJEKTU PLANU ZADAŃ OCHRONNYCH DLA OBSZARU  
NATURA 2000  
LAS WOLNOŚĆ PLH220060**

**GDYNIA, 20.07.2020 r.**



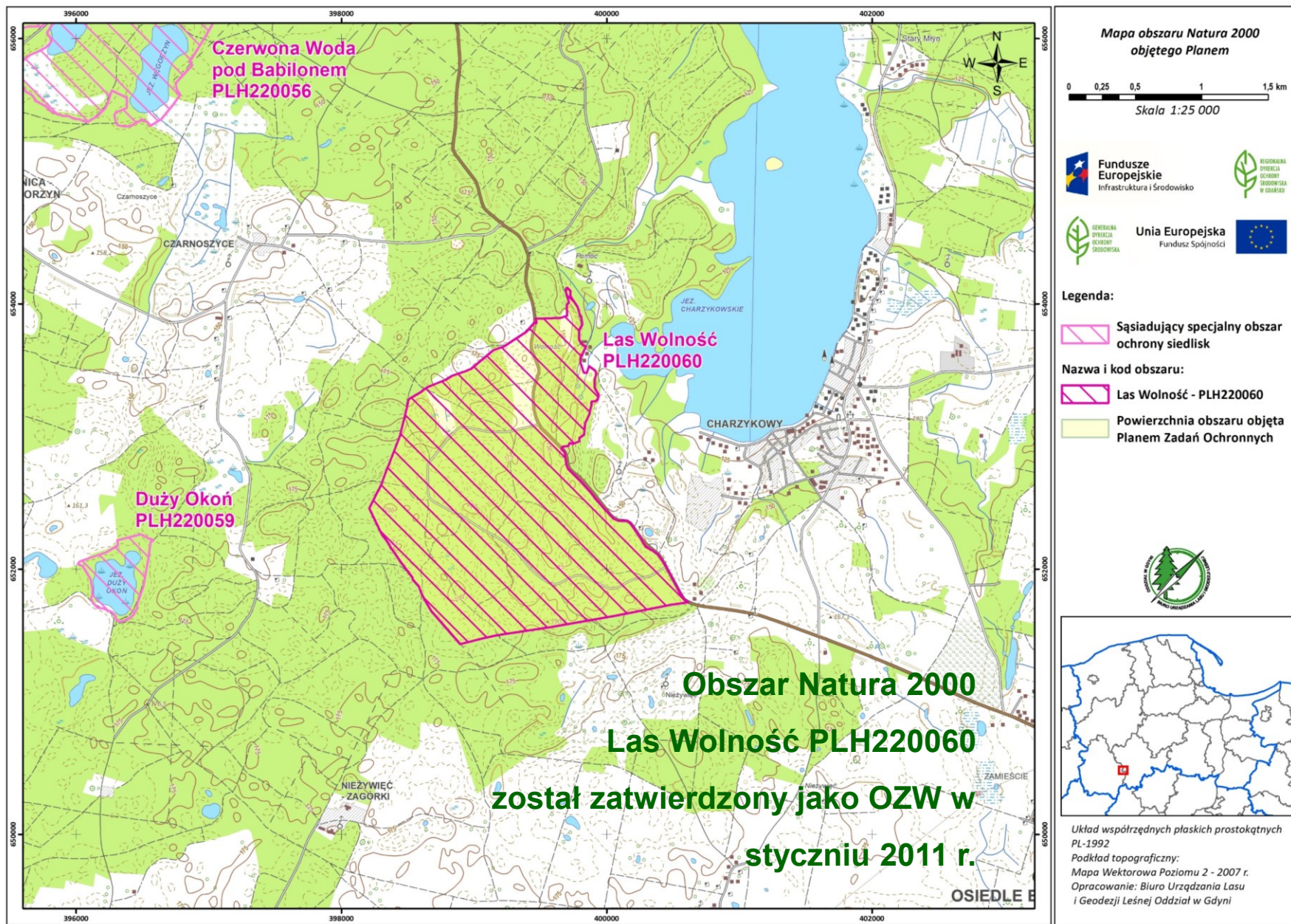
**Fundusze Europejskie**  
Infrastruktura i Środowisko



**Unia Europejska**  
Fundusz Spójności



# Projekt Planu Zadań Ochronnych dla obszaru Natura 2000 Las Wolność PLH220060

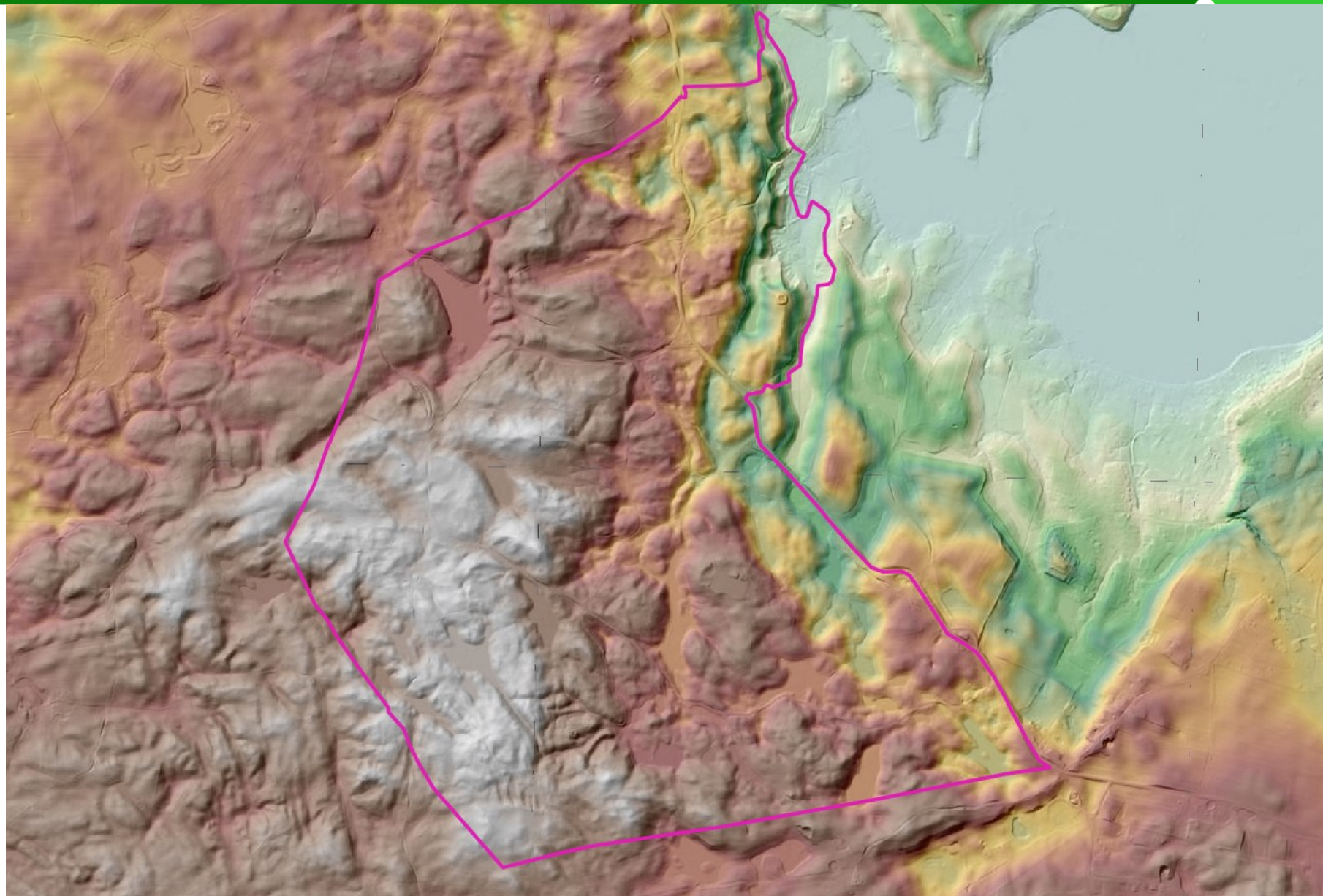


# WPROWADZENIE

„Obszar obejmuje wzniesienie morenowe o bardzo urozmaiconej rzeźbie (deniwelacje dochodzą do 80 m na odcinku 1 km), położone wśród sandrowych równin Borów Tucholskich na południowy-zachód od Jeziora Charzykowskiego. Występujący tu kompleks lasów liściastych (głównie buczyn) jest unikatem wśród generalnie borowego krajobrazu. W zagłębieniach terenu rozproszone są bory i brzeziny bagienne oraz niewielkie torfowiska, tworzące razem interesujący kompleks siedlisk. Niewielkim, lecz cennym elementem jest także fragment łągu źródłiskowego we wschodniej części obszaru.”

[Dane za SDF 11-2019, zaktualizowane]

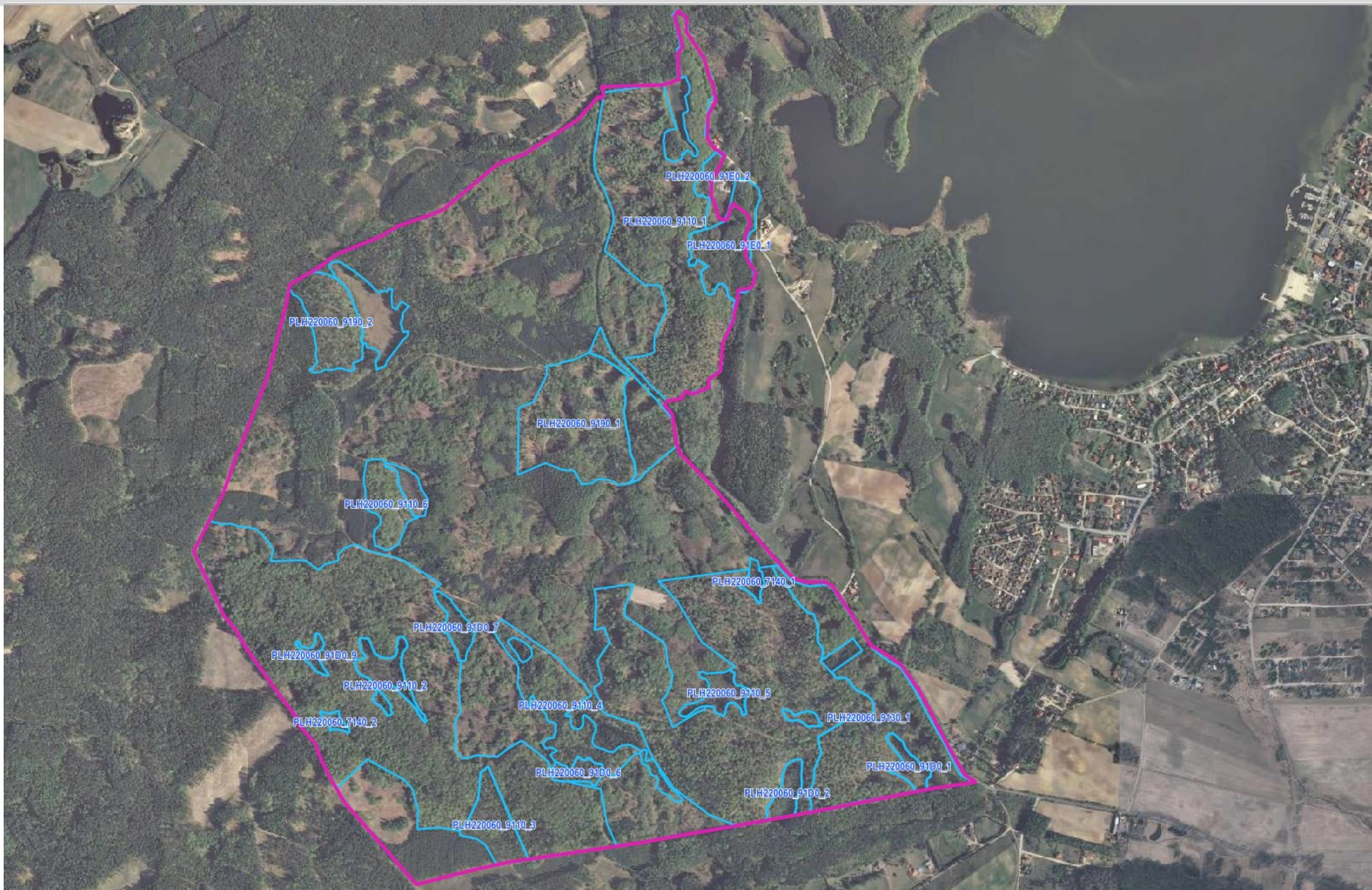




Numeryczny Model Terenu – za [geoportal.gov.pl](http://geoportal.gov.pl)



Ortofotomapa współczesna – za: [www.geoportal.gov.pl](http://www.geoportal.gov.pl)



# **PRZEDMIOTY OCHRONY W OBSZARZE NATURA 2000 LAS WOLNOŚĆ PLH220060**

[Dane za SDF 11-2019]



# Typy siedlisk przyrodniczych (przed weryfikacją)

[Dane za aktualnym SDF 11-2019]

Kod	Nazwa polska	Identyfikator fitosocjologiczny*	Pokrycie [ha]	Reprezentatywność	Pow. względna	Ocena stanu zachowania	Ocena ogólna
7140	Torfowiska przejściowe i trzęsawiska	Scheuchzerio-Caricetea nigrae	4,75	A	C	A	C
9110	Kwaśne buczyny	Luzulo-Fagenion	159,42	A	C	B	B
9130	Żyzne buczyny	Dentario glandulosae-Fagenion, Galio odorati-Fagenion	119,69	A	C	B	B
9190	Kwaśne dąbrowy	Quercion robori-petreae	6,17	B	C	B	C
91D0*	Bory i lasy bagienne	Vaccinio uliginosi-Betuletum pubescentis, Vaccinio uliginosi-Pinetum, Pino mugo-Sphagnetum, Sphagno girgensohnii-Piceetum i brzoźowo-sosnowe bagienne lasy borealne	8,59	A	C	A	C
91E0*	Łęgi wierzbowe, topolowe, olszowe i jesionowe i olsy źródliskowe	Salicetum albo-fragilis, Populetum albae, Alnenion glutinoso-incanae	2,2	B	C	B	C

**W obszarach Natura 2000 ochronie podlegają tylko i wyłącznie siedliska przyrodnicze i siedliska gatunków, które są przedmiotami ochrony (zostały ujęte w obowiązującym SDF z oceną reprezentatywności > D).**

## Typy siedlisk przyrodniczych (po weryfikacji)

Kod	Nazwa polska	Identyfikator fitosocjologiczny <sup>1</sup>	Pokrycie [ha] <sup>2</sup>	Reprezentatywność	Pow. względna	Ocena stanu zachowania	Ocena ogólna	Stopień rozpoznania
7110	Torfowiska wysokie z roślinnością torfotwórczą (żywe)	Cl. Oxycocco-Sphagnetea, O. Erico-Sphagnetalia (Sphagno-Ericetalia), O. Sphagnetalia magellanici	3,15	B	C	B	C	Bardzo dobry -pełna weryfikacja terenowa płatów - <b>NOWY PRZEDMIOT OCHRONY</b>
7140	Torfowiska przejściowe i trzęsawiska	Scheuchzerio-Caricetea nigrae	0,82	A	C	B	C	Bardzo dobry -pełna weryfikacja terenowa płatów
9110	Kwaśne buczyny	Luzulo-Fagenion	126,66	A	C	B	B	Bardzo dobry -pełna weryfikacja terenowa płatów
9130	Żyzne buczyny	Dentario glandulosae-Fagenion, Galio odorati-Fagenion	14,85	A	C	B	B	Bardzo dobry -pełna weryfikacja terenowa płatów
9190	Kwaśne dąbrowy	Quercion robori-petreae	15,22	B	C	B	C	Bardzo dobry -pełna weryfikacja terenowa płatów
91D0*	Bory i lasy bagienne	Vaccinio uliginosi-Betuletum pubescentis, Vaccinio uliginosi-Pinetum, Pino mugo-Sphagnetum, Sphagno girgensohnii-Piceetum i brzozowo-sosnowe bagienne lasy borealne	9,85	A	C	A	B	Bardzo dobry -pełna weryfikacja terenowa płatów
91E0*	Lęgi wierzbowe, topolowe, olszowe i jesionowe i olsy źródliskowe	Salicetum albo-fragilis, Populetum albae, Alnion glutinoso-incanae	5,16	A	C	B	B	Bardzo dobry -pełna weryfikacja terenowa płatów





7110 - Torfowiska wysokie z  
roślinnością torfotwórczą  
(żywe)

Fot. P. Ćwiklińska





7140 - Torfowiska  
przejściowe i trzęsawiska

Fot. P. Ćwiklińska





Fot. P. Ćwiklińska

9110 – Kwaśne buczyny (*Luzulo-Fagenion*)





9110 – Kwaśne buczyny (*Luzulo-Fagenion*)

Fot. M. Lewczuk



9130 – Żyzne buczyny  
(*Dentario glandulosae*-Fagenion,  
*Galio odorati*-Fagenion)



Fot. P. Ćwiklińska

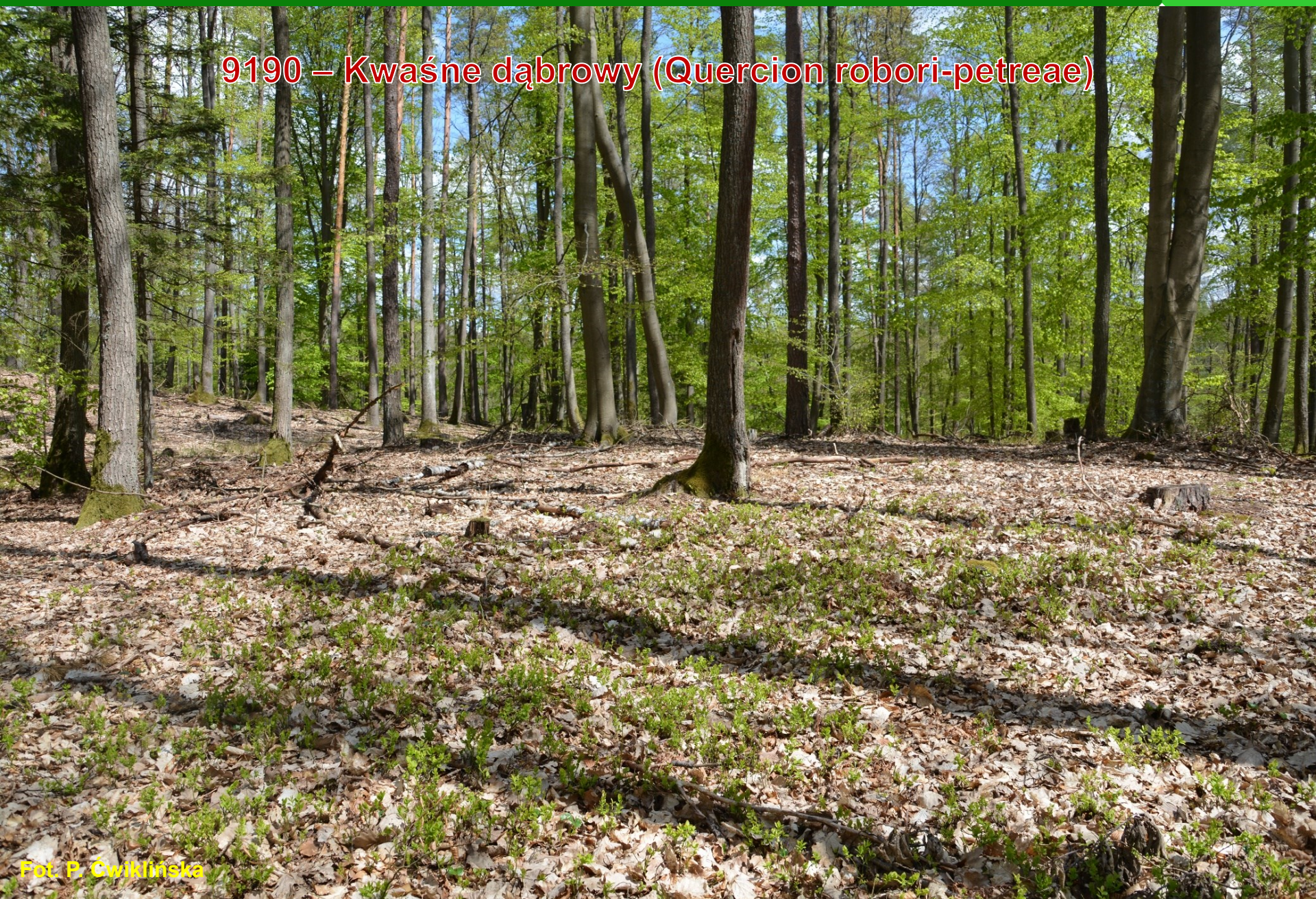


9130 – Żyzne buczyny  
(*Dentario glandulosae-Fagenion*,  
*Galio odorati-Fagenion*)

Fot. P. Cwikińska



9190 – Kwaśne dąbrowy (*Quercion robori-petraeae*)



Fot. P. Cwiklińska



91D0\* - Bory i lasy bagienne



Fot. P. Cwiklińska





Fot. M. Lewczuk

91E0\* - Łęgi wierzbowe, topolowe,  
olszowe i jesionowe i olsy źródliskowe





**91E0\*** - Łęgi wierzbowe, topolowe,  
olszowe i jesionowe i olsy źródliskowe

Fot. P. Cwiklińska



**Rozmieszczenie płatów siedlisk przyrodniczych po weryfikacji terenowej (mapa poglądowa)**





## ZAGROŻENIA DLA SIEDLISK PRZYRODNICZYCH – ISTNIEJĄCE:

7110

Zmiana składu gatunkowego (sukcesja)

7140

Zmiana składu gatunkowego (sukcesja)

9110

Gospodarka leśna i plantacyjna, użytkowanie lasów i plantacji

Inne rodzaje praktyk leśnych (orka gleby pod obsiew nasion)

Usuwanie martwych i umierających drzew

9130

Inne rodzaje praktyk leśnych (orka gleby pod obsiew nasion)

Usuwanie martwych i umierających drzew

9190

Odnawianie lasu po wycince (drzewa rodzime)

Usuwanie martwych i umierających drzew

Wycinka lasu

91D0

Osuszanie terenów morskich, ujściowych, bagiennych

Problematyczne gatunki rodzime

91E0

Brak zagrożeń i nacisków

## ZAGROŻENIA DLA SIEDLISK PRZYRODNICZYCH – POTENCJALNE:

7110
Wycinka lasu (w sąsiedztwie płątu)
7140
Wycinka lasu (w sąsiedztwie płątu)
9110
Usuwanie martwych i umierających drzew
Wycinka lasu
9130
Wycinka lasu
9190
Odnawianie lasu po wycince (nasadzenia)
Wycinka lasu
91D0
Wycinka lasu
91E0
Pobór wód powierzchniowych przez farmy rybne
Wycinka lasu



**PROPONOWANE DZIAŁANIA OCHRONNE:**

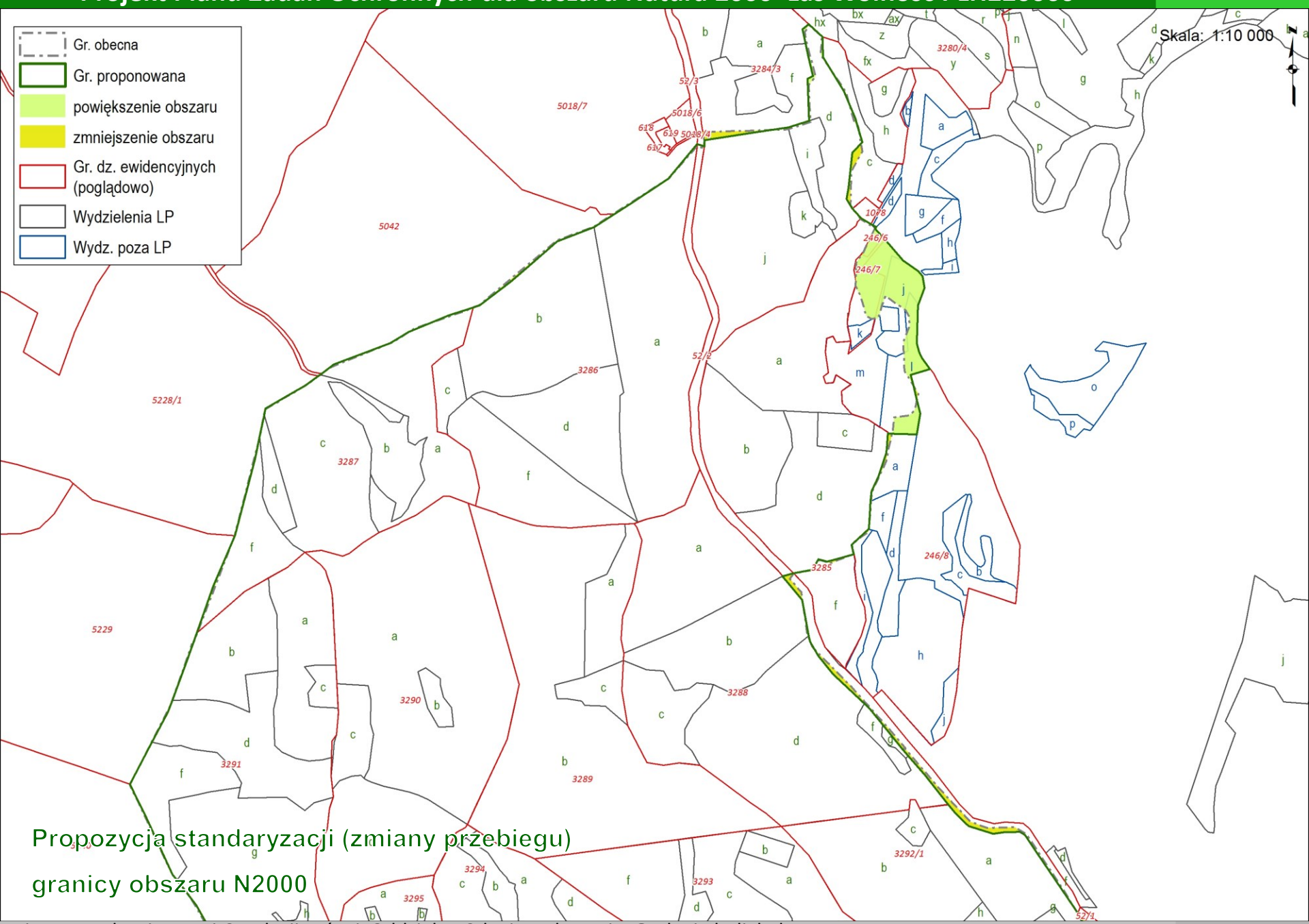
Przedmiot ochrony / działanie	Suma z ha
<b>7110</b>	
Pozostawienie bufora drzewostanu szerokości min. 25 m wyłączonego z cięć hodowlanych i rębnych	2,66
Usuwanie krzewów i podrostu drzew z pow. torfowiska	3,15
<b>7140</b>	
Pozostawienie bufora drzewostanu szerokości min. 25 m wyłączonego z cięć hodowlanych i rębnych	1,95
Usuwanie krzewów i podrostu drzew z pow. torfowiska	0,29
<b>9110</b>	
Całkowita eliminacja lub ograniczanie udziału gatunków iglastych poniżej 10% w ramach TW i TP	54,90
Pozostawianie martwego drewna w ilości >10m <sup>3</sup> /ha, w tym wielkowymiarowego - min 3 szt./ha	122,39
Pozostawienie 40% powierzchni starodrzewia bez cięć rębnych	66,53
Pozostawienie płatu bez wskazań lub uznanie za drzewostan referencyjny	10,53
Usuwanie So i Św w ramach TP	8,95
Usuwanie w pierwszej kolejności drzew iglastych w ramach TP	11,66
<b>9130</b>	
Pozostawianie martwego drewna w ilości >10m <sup>3</sup> /ha, w tym wielkowymiarowego - min 3 szt./ha	14,85
Pozostawienie 40% powierzchni starodrzewia bez cięć rębnych	10,75
<b>9190</b>	
Całkowita eliminacja lub ograniczanie udziału gatunków iglastych poniżej 10% w ramach TW i TP	6,81
Pozostawianie martwego drewna w ilości >10m <sup>3</sup> /ha, w tym wielkowymiarowego - min 3 szt./ha	15,22
Pozostawienie 40% powierzchni starodrzewia bez cięć rębnych	10,84
Pozostawienie wszystkich Db jako przyszłych przestojów w drzewostanie	15,22
Usuwanie w pierwszej kolejności drzew iglastych w ramach TP	6,81
Wprowadzanie min 50% Db w ramach odnawianych pow. gniazdowych	10,84
<b>91D0</b>	
Pozostawienie bufora drzewostanu szerokości min. 25 m wyłączonego z cięć hodowlanych i rębnych	15,39
Usuwanie Św z wszystkich warstw roślinnych płatu i jego obrzeży	2,79
<b>91E0</b>	
Pozostawianie martwego drewna w ilości >10m <sup>3</sup> /ha, w tym wielkowymiarowego - min 3 szt./ha	5,15
Pozostawienie bufora drzewostanu szerokości min. 25 m wyłączonego z cięć hodowlanych i rębnych	4,04
Pozostawienie płatu bez wskazań lub uznanie za użytek ekologiczny, bez użytkowania	2,08

# Projekt Planu Zadań Ochronnych dla obszaru Natura 2000 Las Wolność PLH220060

Skala: 1:10 000



- Gr. obecna
- Gr. proponowana
- powiększenie obszaru
- zmniejszenie obszaru
- Gr. dz. ewidencyjnych (poglądowo)
- Wydzielenia LP
- Wydz. poza LP



Propozycja standaryzacji (zmiany przebiegu)  
granicy obszaru N2000



**ZESPÓŁ AUTORSKI:**  
dr PAULINA ĆWIKLIŃSKA  
mgr inż. WOJCIECH BAJEROWSKI  
mgr inż. MARIUSZ LEWCZUK  
mgr inż. MICHAŁ PRZYBYLSKI  
mgr inż. JOANNA ŚMIAROWSKA  
inż. MACIEJ STOJAŃSKI  
PIOTR KOZEROG

**DZIĘKUJEMY ZA  
UWAGĘ**





# PRZYDATNE ADRESY STRON INTERNETOWYCH:

**Regionalna Dyrekcja Ochrony Środowiska w Gdańsku:**

<http://gdansk.rdos.gov.pl/>

**Geoserwis GDOŚ:**

<http://geoserwis.gdos.gov.pl/mapy/>

**Pojedyncze metodyki dla siedlisk przyrodniczych:**

<http://siedliska.gios.gov.pl/pl/publikacje/przewodniki-metodyczne/pojedyncze-metodyki/dla-siedlisk-przyrodniczych>

**Wyszukiwarka obszarów Natura 2000:**

<http://natura2000.gdos.gov.pl/wyszukiwarka-n2k>

**Pomorski Zespół Parków Krajobrazowych**

**Zaborski Park Krajobrazowy**

<https://zaborskipark.pl/>

