

**PIERWSZE ZESTAWIENIE INFORMACYJNE  
DOTYCZĄCE OPRACOWANIA  
PROJEKTU PLANU ZADAŃ OCHRONNYCH  
DLA OBSZARU NATURA 2000  
SZCZODROWO PLH220101**

**GDYNIA, 20.07.2020 r.**



**Fundusze Europejskie**  
Infrastruktura i Środowisko



GENERALNA  
DYREKCJA  
OCHRONY  
ŚRODOWISKA

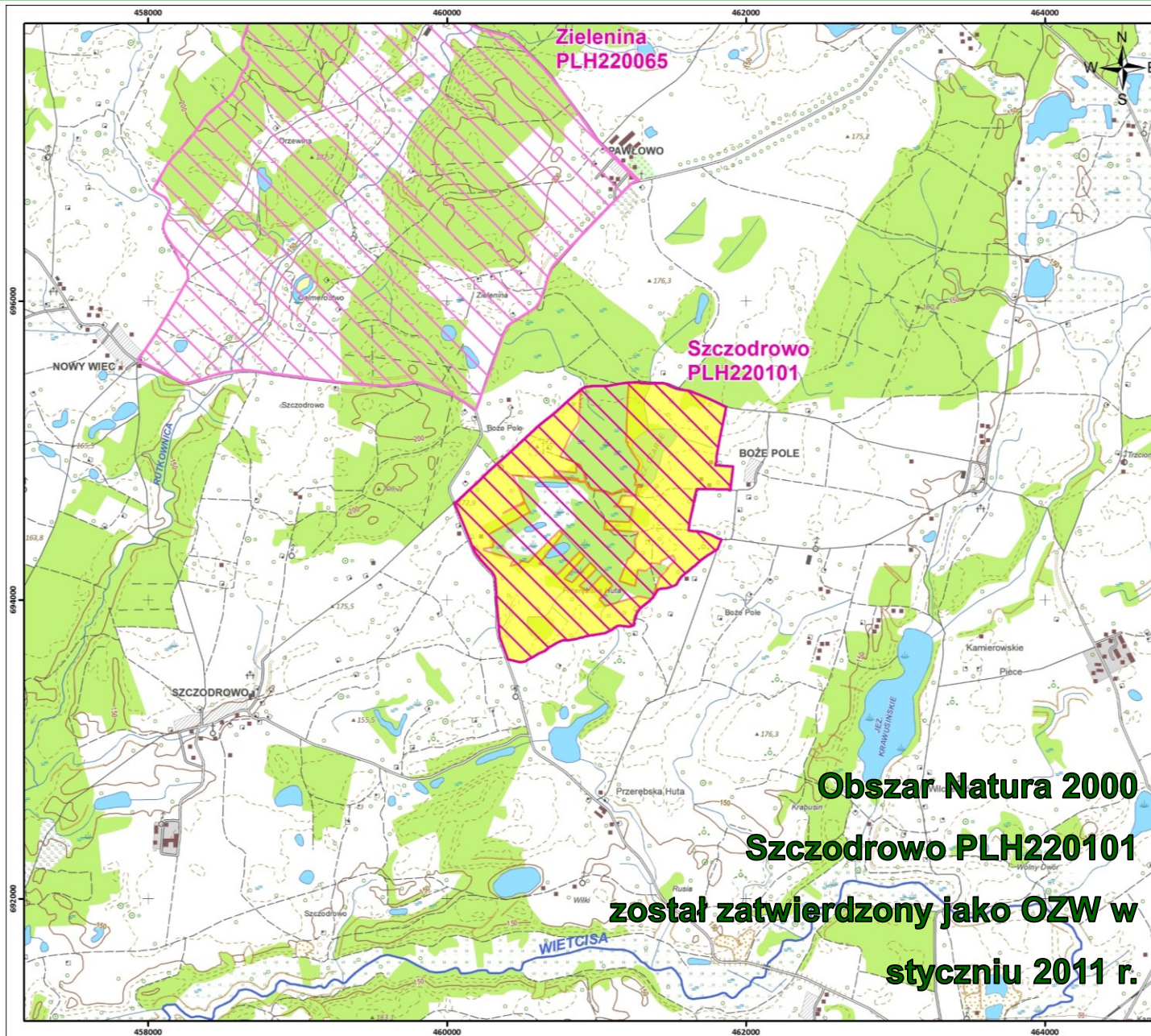


REGIONALNA  
DYREKCJA  
OCHRONY  
ŚRODOWISKA  
W GDAŃSKU

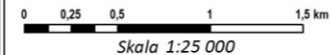
**Unia Europejska**  
Fundusz Spójności



# Projekt Planu Zadań Ochronnych dla obszaru Natura 2000 Szczodrowo PLH220101




Mapa obszaru Natura 2000  
objętego Planem



Unia Europejska  
Fundusz Spójności




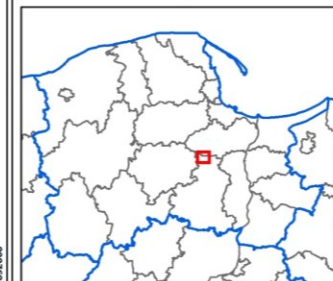
Legenda:

 Sąsiadujący specjalny obszar  
ochrony siedlisk

Nazwa i kod obszaru:

 Szczodrowo - PLH220101

 Powierzchnia obszaru objęta  
Planem Zadań Ochronnych



**Obszar Natura 2000  
Szczodrowo PLH220101  
został zatwierdzony jako OZW w  
styczniu 2011 r.**

Układ współrzędnych płaskich prostokątnych  
PL-1992

Podkład topograficzny:

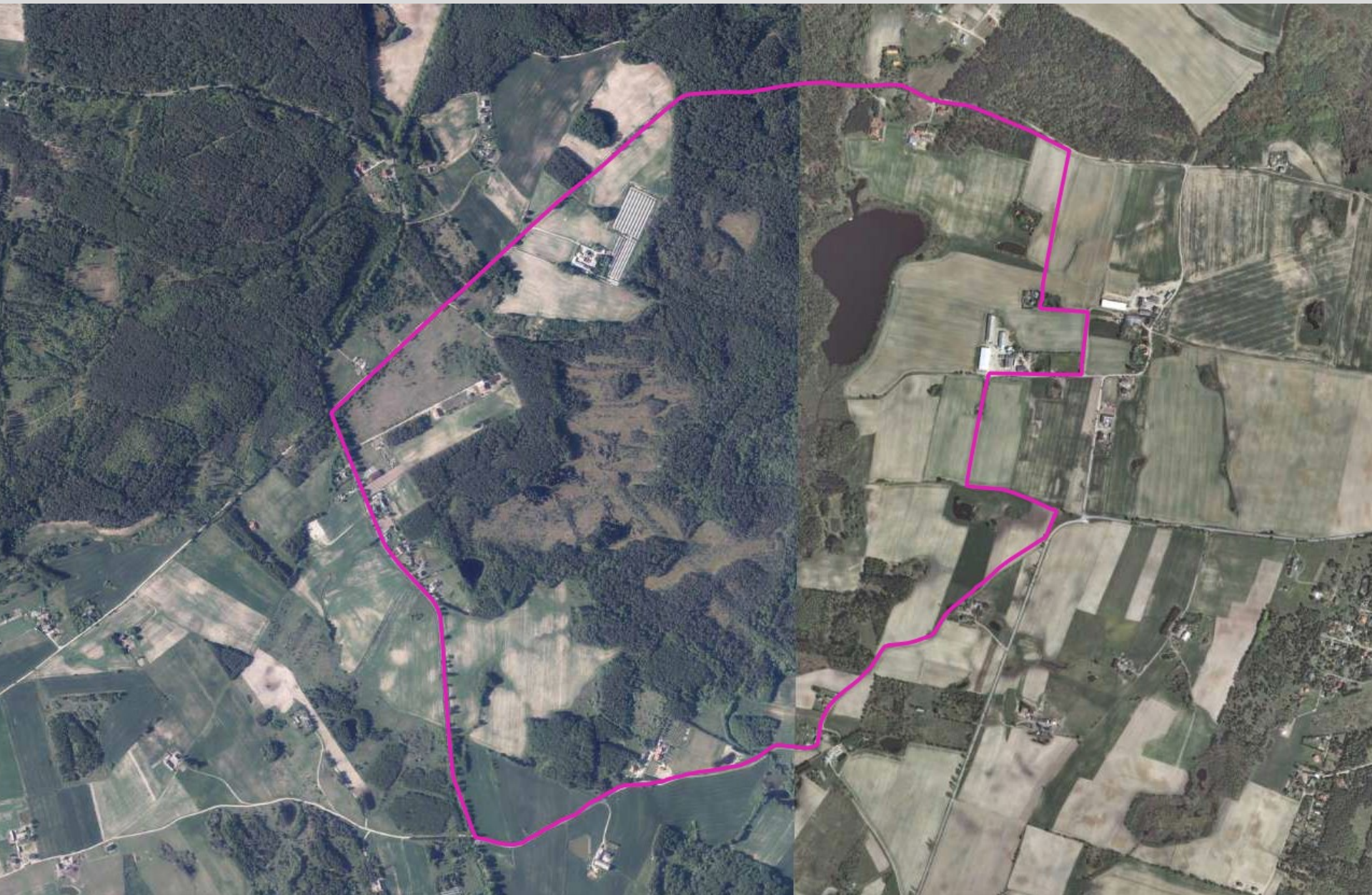
Mapa Wektorowa Poziomu 2 - 2007 r.

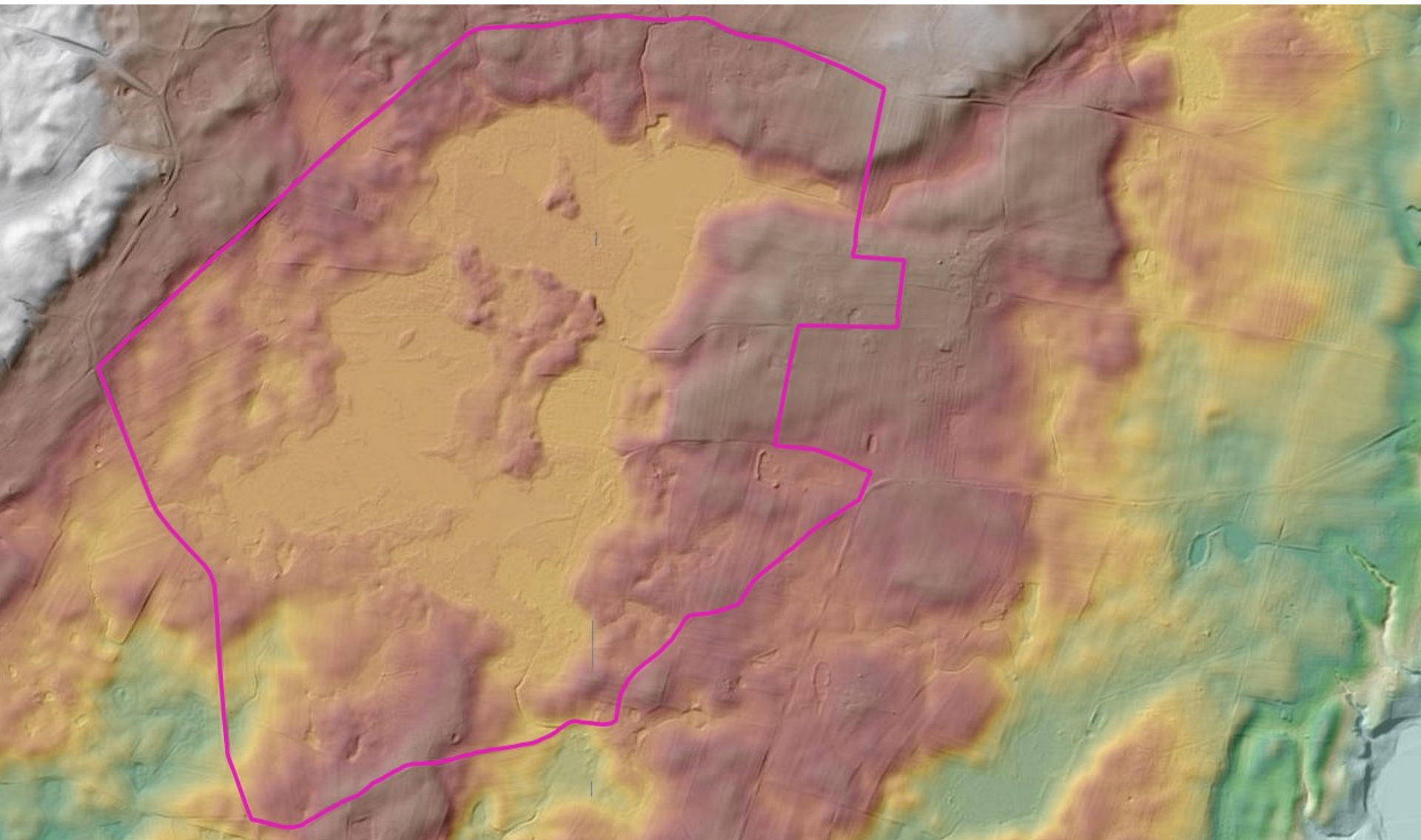
Opracowanie: Biuro Urządzania Lasu  
i Geodezji Leśnej Oddział w Gdyni

## WPROWADZENIE

„Obszar obejmuje rozległą nieckę torfowiskową o powierzchni przekraczającej 90 ha, wraz z otaczającymi ją przyległymi zboczami. Dawne torfowisko wysokie jest dość silnie, szczególnie w części południowej, wyeksploatowane. Aktualnie dominuje tu roślinność wysokotorfowiskowa wykazująca procesy renaturyzacyjne. W części północnej zlokalizowane są stadia regeneracyjne torfowiska wysokiego. W północno-wschodniej części obszaru znajduje się mezotroficzny (pierwotnie zapewne dystroficzny) zbiornik wodny - jez. Czarne o powierzchni 6,7 ha . W części południowej i w północnej zarejestrowano natomiast szereg mniejszych jezior o charakterze dystroficznym. Pod względem siedlisk przyrodniczych w ostoi powierzchniowo dominują płaty borów i brzezin bagiennych o relatywnie dobrym stanie zachowania oraz zdegradowane, lecz zdolne do naturalnej i stymulowanej regeneracji płaty torfowisk wysokich. Otoczenie torfowiska oraz mineralne wyspy i półwyspy w jego obrębie zajmują płaty przesuszonych i zdegenerowanych borów bagiennych oraz leśne zbiorowiska zastępcze z dominacją sosny. Kompleks leśno-torfowiskowy otaczają pola uprawne z rozproszoną zabudową gospodarczą. Obszar nie jest wykorzystywany turystycznie.

[Dane za aktualnym SDF 11-2019, w weryfikacji]





**Numeryczny Model Terenu – za [geoportal.gov.pl](http://geoportal.gov.pl)**

# **PRZEDMIOTY OCHRONY W OBSZARZE NATURA 2000 SZCZODROWO PLH220101**

[Dane za aktualnym SDF 11-2019]

# Typy siedlisk przyrodniczych (przed weryfikacją)

[Dane za aktualnym SDF 11-2019]

Kod	Nazwa polska	Identyfikator fitosocjologiczny*	Pokrycie [ha]	Reprezentatywność	Pow. względna	Ocena stanu zachowania	Ocena ogólna
3150	Starorzecza i naturalne eutroficzne zbiorniki wodne ze zbiorowiskami z Nympeion, Potamion	Nymphaeo albae-Nupharetum luteae; Potametum natantis; Polygonetum natantis; Lemnetum minoris ; .....	6,47	B	C	B	B
3160	Naturalne, dystroficzne zbiorniki wodne	Sparganietum minimi; Sphagnetum cuspidato-obesi; Sphagno-Utricularietum intermediae; Utricularietum ochroleuca; Utriculario-Scorpidietum scorpioidis; Warnstorfietum exannulatae	2,01	B	C	B	B
6510	Niżowe i górskie łąki świeże użytkowane ekstensywnie	Arrhenatherion elatioris	1,76	C	C	C	C
7120	Torfowiska wysokie zdegradowane, lecz zdolne do naturalnej i stymulowanej regeneracji	Erico-Sphagnetum magellanici; Zbiorowisko z Erica tetralix; Zespół: Eriophoro vaginati-Sphagnetum recurvii; Zbiorowisko z Eriophorum vaginatum	1,12	B	C	B	B
7140	Torfowiska przejściowe i trzęsawiska (przeważnie z roślinnością z Scheuchzerio-Caricetea)	Związek: Rhynchosporion albae; Zespół: Caricetum limosae; Rhynchosporietum albae; Związek: Caricion lasiocarpae; Zespół: Caricetum lasiocarpae; Caricetum diandrae; Caricetum chordorrhizae; Caricetum heleonastes; Związek: Caricion nigrae; Zespół: Caricion-Agrostietum caninae; Caricetum nigrae	22,06	B	C	B	B

**W obszarach Natura 2000 ochronie podlegają tylko i wyłącznie siedliska przyrodnicze i siedliska gatunków, które są przedmiotami ochrony (zostały ujęte w obowiązującym SDF z oceną reprezentatywności > D).**

# Typy siedlisk przyrodniczych (przed weryfikacją)

[Dane za aktualnym SDF 11-2019]

Kod	Nazwa polska	Identyfikator fitosocjologiczny*	Pokrycie [ha]	Reprezentatywność	Pow. względna	Ocena stanu zachowania	Ocena ogólna
9110	Kwaśne buczyny (Luzulo-Fagenion)	Związek Fagion sylvaticae; Zespół: Luzulo luzuloidis-Fagetum; Luzulo pilosae-Fagetum; Galio rotundifolii-Abietetum	3,32	C	C	C	C
9160	Grąd subatlantycki	Stellario-Carpinetum	0,51	C	C	C	C
9190	Kwaśne dąbrowy (Quercion robori-Petraeae)	Zespół: Betulo pendulae-Quercetum roboris; Molinio caeruleae-Quercetum roboris; Fago-Quercetum petraeae; Calamagrostio arundinaceae-Quercetum petraeae; Molinio arundinaceae-Quercetum roboris; Zespół: Luzulo luzuloidis-Quercetum petraeae Zespół: Aulacomnio androgyni-Quercetum roboris	8,91	C	C	C	C
91D0	Bory i lasy bagienne (Vaccinio uliginosi-Betuletum pubescentis, Vaccinio uliginosi-Pinetum, Pino mugo-Sphagnetum, Sphagno girgensohnii-Piceetum i brzozowo-sosnowe bagienne lasy borealne)	Vaccinio uliginosi-Betuletum pubescentis, Vaccinio uliginosi-Pinetum, Sphagno-Piceetum, Bazzanio-Piceetum, Sphagno girgensohnii-Piceetum, Dryopteridi thelypteridis-Betuletum pubescentis; Sphagno squarrosi-Alnetum	38,43	B	C	B	B
91E0	Łęgi wierzbowe, topolowe, olszowe i jesionowe	Salicetum albo-fragilis, Populetum albae, Alnenion glutinoso-incanae i olsy źródliskowe	0,06	C	C	C	C

**W obszarach Natura 2000 ochronie podlegają tylko i wyłącznie siedliska przyrodnicze i siedliska gatunków, które są przedmiotami ochrony (zostały ujęte w obowiązującym SDF z oceną reprezentatywności > D).**



**Typy siedlisk przyrodniczych  
(po weryfikacji, powierzchnia płatów na obszarze objętym PZO)**

Kod	Nazwa polska	Pokrycie [ha] <sup>2</sup>	Reprezentacja-tywność	Pow. względna	Ocena stanu zachowania	Ocena ogólna	Stopień rozpoznania
3150	Starorzecza i naturalne eutroficzne zbiorniki wodne ze zbiorowiskami z Nympheion, Potamion	5,82	C	C	C	C	Dobry- pełna weryfikacja terenowa potencjalnych płatów siedliska
3160	Naturalne, dystroficzne zbiorniki wodne	0,00	X	X	X	X	Nie stwierdzono
6510	Niżowe i górskie łąki świeże użytkowane ekstensywnie	6,00	C	C	C	C	Dobry- pełna weryfikacja terenowa potencjalnych płatów siedliska
7120	Torfowiska wysokie zdegradowane, lecz zdolne do naturalnej i stymulowanej regeneracji	1,12	B	C	B	B	Dobry- pełna weryfikacja terenowa potencjalnych płatów siedliska
7140	Torfowiska przejściowe i trzęsawiska (przeważnie z roślinnością z Scheuchzerio-Caricetea)	0,15	C	C	C	C	Dobry – wykryto jeden płat na W obrzeżu J. Czarnego
9110	Kwaśne buczyny (Luzulo-Fagenion)	0,00	X	X	X	X	Nie stwierdzono
9160	Grąd subatlantycki	2,10	C	C	C	C	Dobry – wykryto jeden płat w S cz. obszaru
9190	Kwaśne dąbrowy (Quercion roburi-Petraeae)	0,00	X	X	X	X	Nie stwierdzono
91D0	Bory i lasy bagienne (Vaccinio uliginosi-Betuletum pubescentis, Vaccinio uliginosi-Pinetum, Pino mugo-Sphagnetum, Sphagno girgensohnii-Piceetum i brzozowo-sosnowe bagienne lasy borealne)	0,98	B	C	B	B	Dobry- pełna weryfikacja terenowa potencjalnych płatów siedliska
91E0	Łęgi wierzbowe, topolowe, olszowe i jesionowe	0,23	C	C	C	C	Dobry- pełna weryfikacja terenowa potencjalnych płatów siedliska



3150 Starorzecza i naturalne  
eutroficzne zbiorniki wodne ze  
zbiorowiskami z *Nymphaeion*,  
*Potamion*

Fot. W. Bajerowski



6510 Niżowe i górskie łąki  
świeże użytkowane  
ekstensywnie

Fot. W. Bajerowski



6510 Niżowe i górskie łąki  
świeżo użytkowane  
ekstensywnie

Fot. W. Bajerowski



7120 - Torfowiska wysokie  
zdegradowane, lecz zdolne  
do naturalnej i  
stymulowanej regeneracji

Fot. W. Bajerowski



7140 - Torfowiska  
przejściowe i trzęsawiska

Fot. W. Bajerowski



Fot. W. Bajerowski

9160 – Grąd subatlantycki  
*Stellario carpinetum*



Fot. W. Bajeroski

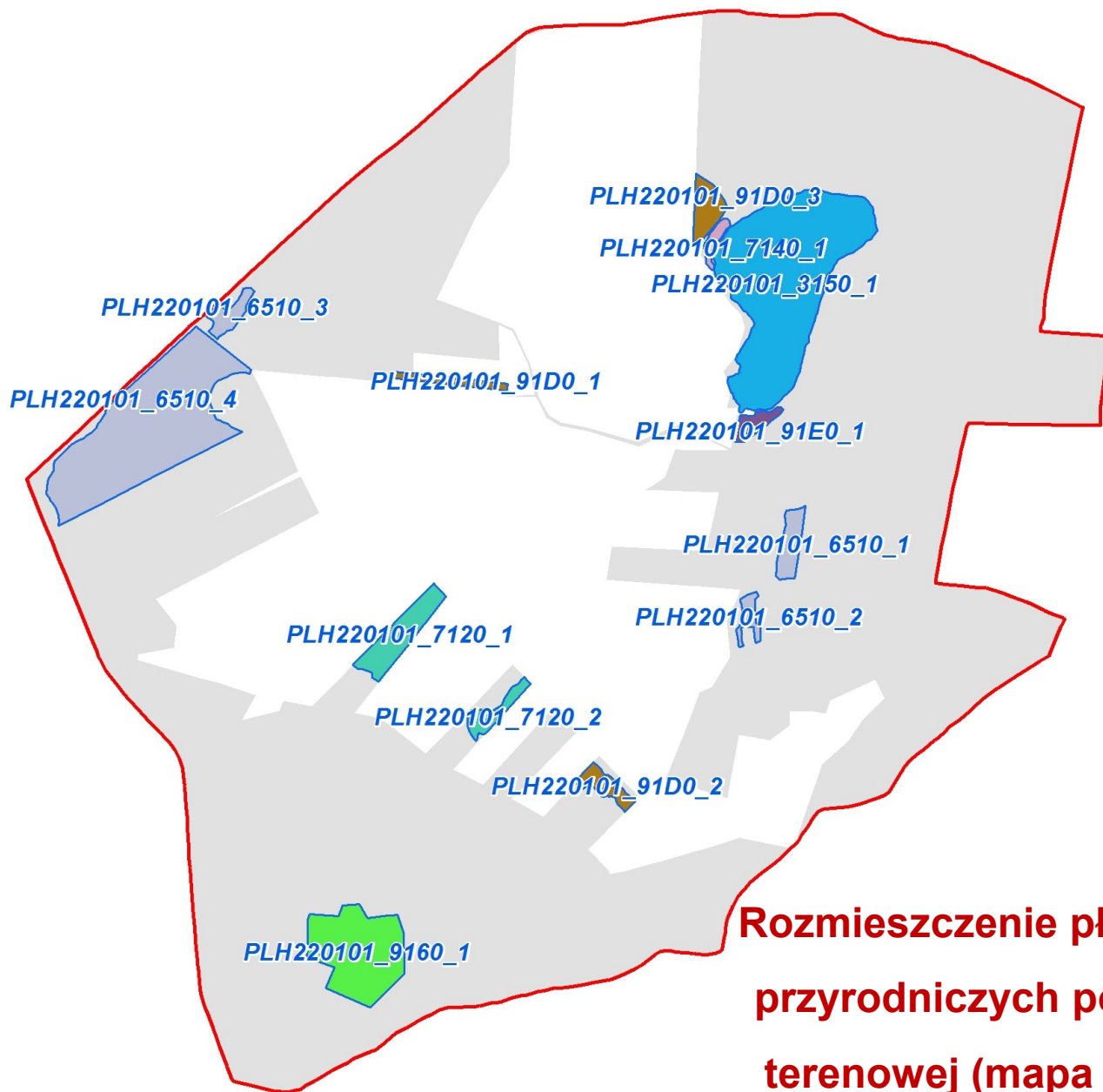
91D0\* - Bory i lasy bagienne





Fot. W. Bajerowski

91E0\* - Łęgi wierzbowe, topolowe,  
olszowe i jesionowe i olsy źródliskowe



**Rozmieszczenie płatów siedlisk przyrodniczych po weryfikacji terenowej (mapa poglądowa)**

## ZAGROŻENIA DLA SIEDLISK PRZYRODNICZYCH – ISTNIEJĄCE:

<b>3150</b>
<b>rozproszone zanieczyszczenie wód powierzchniowych z powodu działalności związanej z rolnictwem i leśnictwem</b>
<b>6510</b>
<b>zmiana składu gatunkowego (sukcesja naturalna):</b>
<b>7120</b>
<b>zmiana składu gatunkowego (sukcesja naturalna)</b>
<b>7140</b>
<b>zmiana składu gatunkowego (sukcesja naturalna)</b>
<b>9160</b>
<b>przerzedzenie warstwy drzew (TPP- usuwanie Gb, Db, Os, Kl,)</b>
<b>91D0</b>
<b>Brak zagrożeń i nacisków</b>
<b>91E0</b>
<b>Brak zagrożeń i nacisków</b>

## ZAGROŻENIA DLA SIEDLISK PRZYRODNICZYCH – POTENCJALNE:

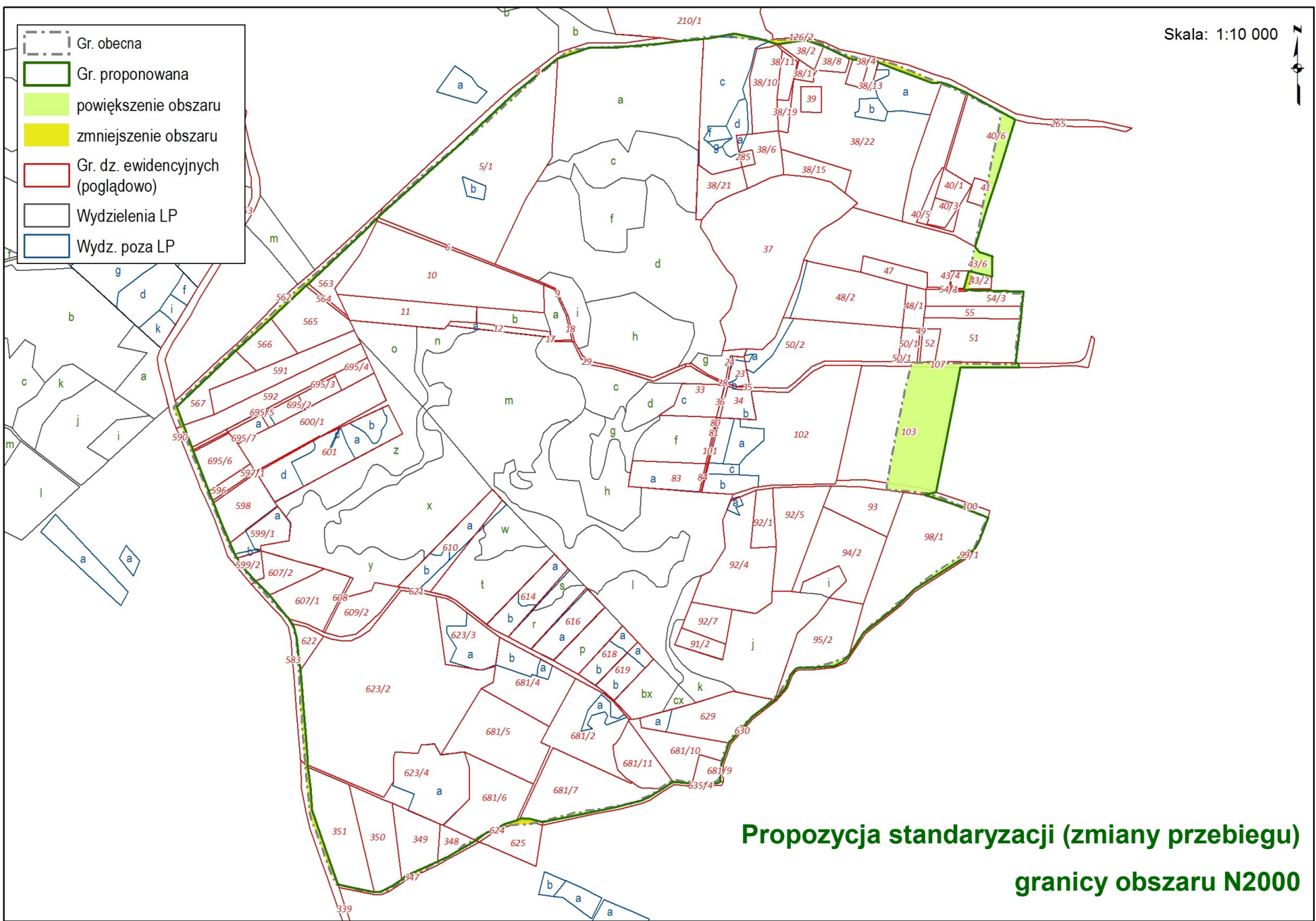
<b>3150</b>
<b>rozproszone zanieczyszczenie wód powierzchniowych z powodu działalności związanej z rolnictwem i leśnictwem</b>
<b>6510</b>
<b>zaniechanie / brak koszenia</b>
<b>usuwanie trawy pod grunty orne</b>
<b>zabudowa rozproszona</b>
<b>7120</b>
<b>Inne spowodowane przez człowieka zmiany stosunków wodnych</b>
<b>7140</b>
<b>Inne spowodowane przez człowieka zmiany stosunków wodnych</b>
<b>9160</b>
<b>usuwanie martwych i umierających drzew</b>
<b>91D0</b>
<b>Inne spowodowane przez człowieka zmiany stosunków wodnych</b>
<b>91E0</b>
<b>Inne spowodowane przez człowieka zmiany stosunków wodnych</b>

## PROPONOWANE DZIAŁANIA OCHRONNE:

3150
Poprawa warunków hydrologicznych po uzupełnieniu stanu wiedzy
Wykonanie operatu hydrologicznego dla przedmiotu ochrony
6510
Fakultatywnie: modyfikacja użytkowania zgodnie z wymogami programów ochrony siedliska 6510
Fakultatywnie: usuwanie nalotów i podrostów drzew oraz krzewów
Obligatoryjnie: ekstensywne użytkowanie kośne, kośno-pastwiskowe lub pastwiskowe
7120
Poprawa warunków hydrologicznych po uzupełnieniu stanu wiedzy
Ręczne, jednorazowe usuwanie wszystkich nalotów i podrostów So i Brz
Wykonanie operatu hydrologicznego dla przedmiotu ochrony
7140
Poprawa warunków hydrologicznych po uzupełnieniu stanu wiedzy
Ręczne, jednorazowe usuwanie wszystkich nalotów i podrostów So i Brz
Wykonanie operatu hydrologicznego dla przedmiotu ochrony
9160
Usuwanie wyłącznie buka w ramach TPP
91D0
Poprawa warunków hydrologicznych po uzupełnieniu stanu wiedzy
Wykonanie operatu hydrologicznego dla przedmiotu ochrony
91E0
Poprawa warunków hydrologicznych po uzupełnieniu stanu wiedzy
Wykonanie operatu hydrologicznego dla przedmiotu ochrony



- Gr. obecna
- Gr. proponowana
- powiększenie obszaru
- zmniejszenie obszaru
- Gr. dz. ewidencyjnych (poglądowo)
- Wydzielenia LP
- Wydz. poza LP



**DZIĘKUJEMY ZA  
UWAGĘ**

**ZESPÓŁ AUTORSKI:  
dr PAULINA ĆWIKLIŃSKA  
mgr inż. WOJCIECH BAJEROWSKI  
mgr inż. MARIUSZ LEWCZUK  
mgr inż. MICHAŁ PRZYBYLSKI  
mgr inż. JOANNA ŚMIAROWSKA  
inż. MACIEJ STOJAŃSKI  
PIOTR KOZEROG**



# PRZYDATNE ADRESY STRON INTERNETOWYCH:

**Regionalna Dyrekcja Ochrony Środowiska w Gdańsku:**

<http://gdansk.rdos.gov.pl/>

**Geoserwis GDOŚ:**

<http://geoserwis.gdos.gov.pl/mapy/>

**Pojedyncze metodyki dla siedlisk przyrodniczych:**

<http://siedliska.gios.gov.pl/pl/publikacje/przewodniki-metodyczne/pojedyncze-metodyki/dla-siedlisk-przyrodniczych>

**Wyszukiwarka obszarów Natura 2000:**

<http://natura2000.gdos.gov.pl/wyszukiwarka-n2k>

**Geoportal Infrastruktury Informacji Przestrzennej:**

[https://mapy.geoportal.gov.pl/imap/Imgp\\_2.html?gpmap=gp0](https://mapy.geoportal.gov.pl/imap/Imgp_2.html?gpmap=gp0)

