

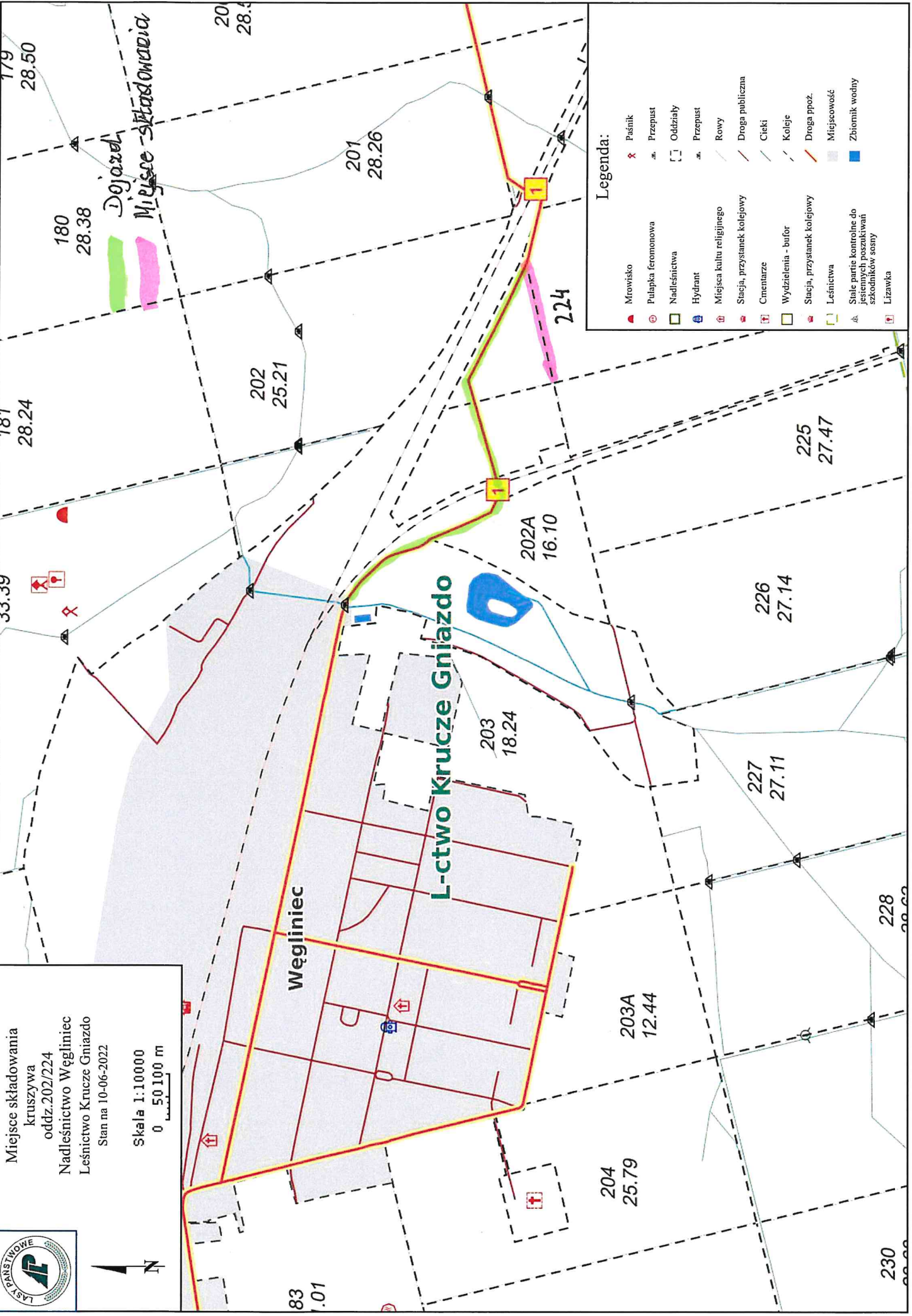


Załącznik nr 10a do SHZ

Miejsce składowania kruszywa oddz. 202/224 Nadleśnictwo Węgliniec Leśnictwo Krucze Gniazdo Stan na 10-06-2022

Skala 1:10000
0 50 100 m

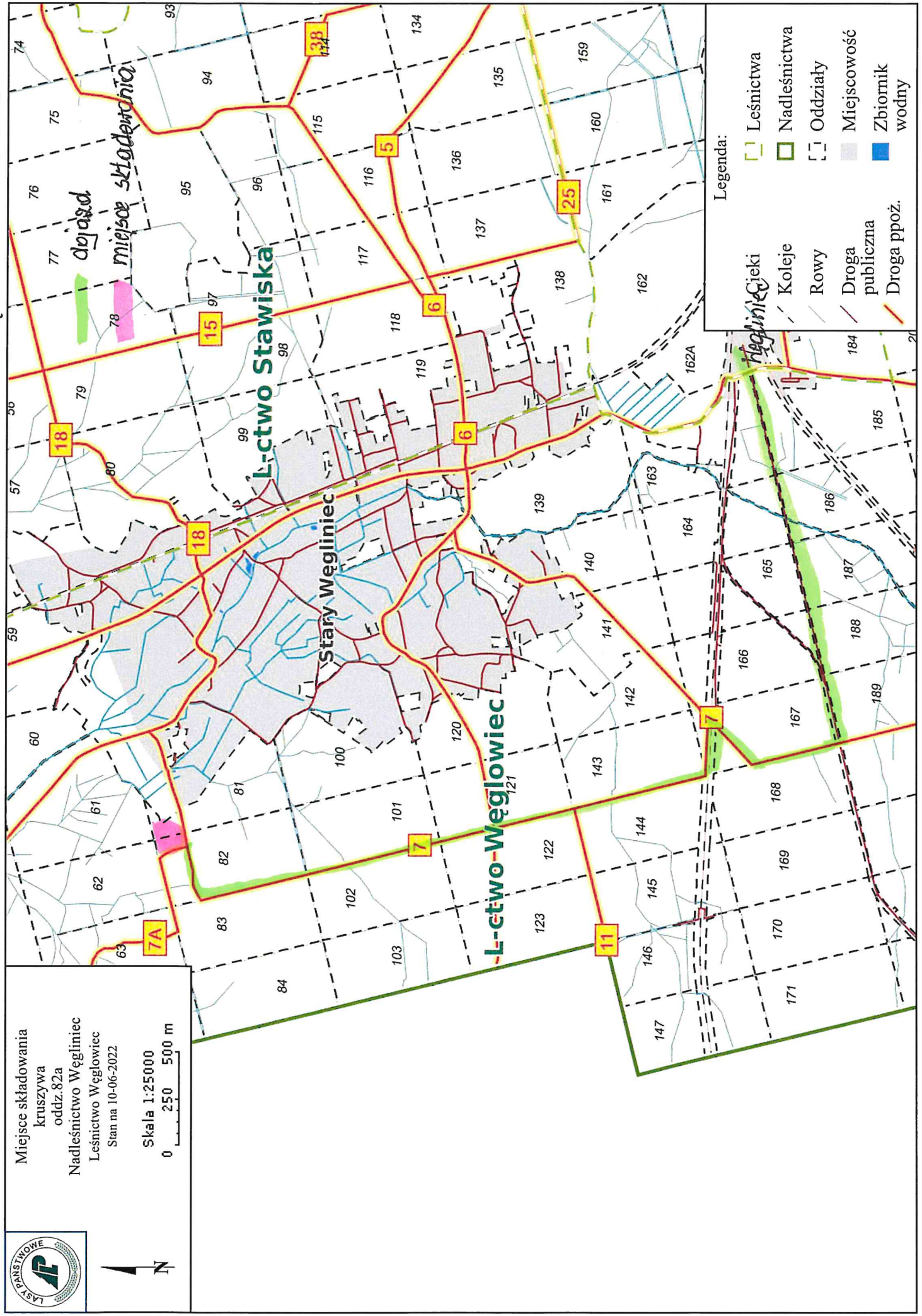
Legenda:

Mrowisko	Paśnik
Pulapka feromonowa	Przeprst
Nadleśnictwa	Oddziały
Hydrant	Przeprst
Miejsca kultu religijnego	Rowy
Stacja, przystanek kolejowy	Droga publiczna
Cmentarze	Cieki
Wydzielenia - bufor	Koleje
Stacja, przystanek kolejowy	Droga ppoż.
Leśnictwa	Miejscowość
Stale partie kontrolne do jesiennych poszukiwań szkodników sosny	Zbiornik wodny
Lizawka	

Załącznik nr 10b do SWZ

Miejsce składowania
kruszywa
oddz.82a
Nadleśnictwo Węgliniec
Leśnictwo Węglowiec
Stan na 10-06-2022

Skala 1:25000
0 250 500 m



Legenda:

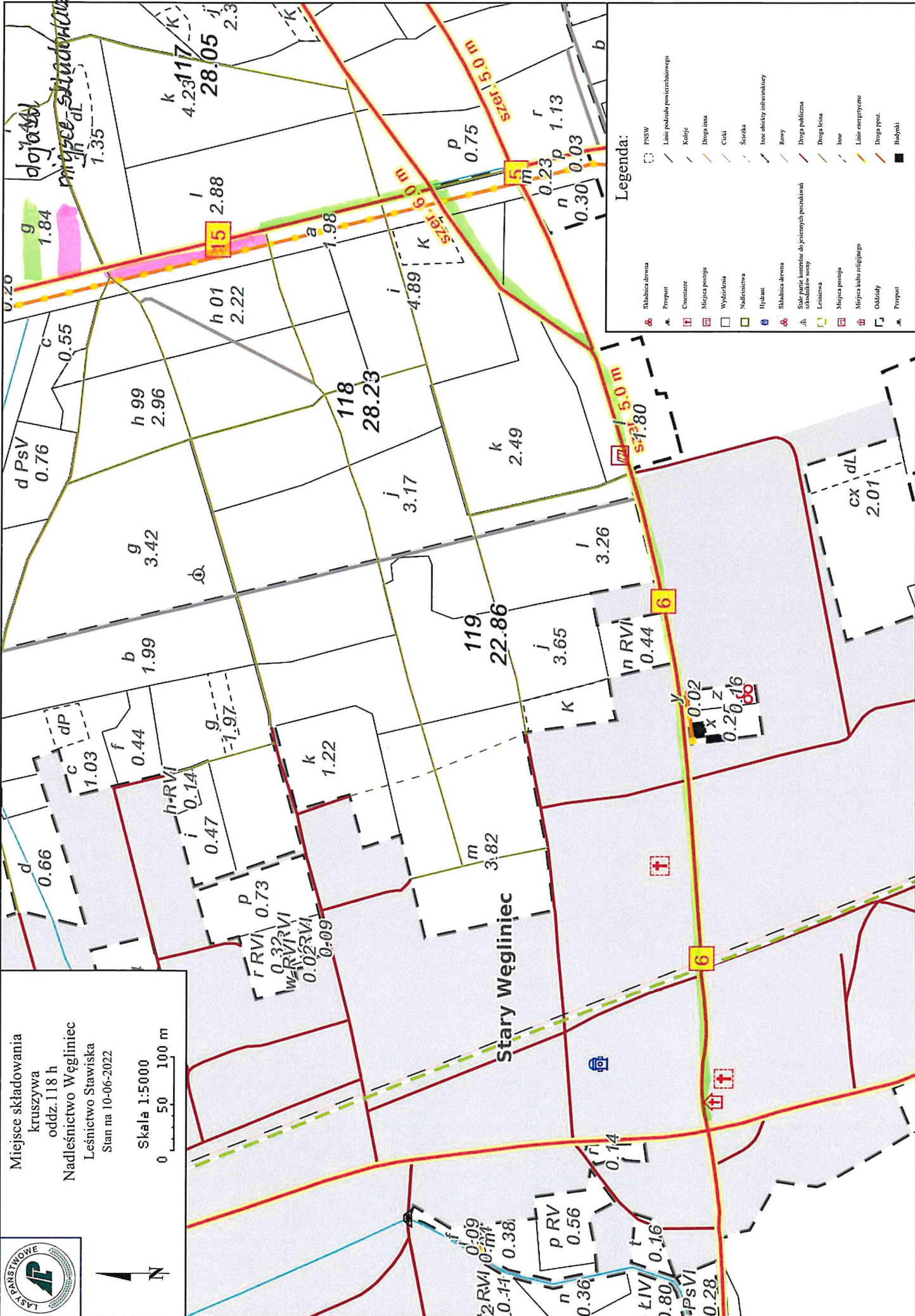
- Leśnictwa
- Nadleśnictwa
- Oddziały
- Miejscowość
- Zbiornik wodny
- Kolej
- Rowy
- Droga publiczna
- Droga ppoż.

Zatwierdzenie nr 10c do SWZ

Miejsce składowania kruszywa oddz. 118 h Nadleśnictwo Węgliniec Leśnictwo Stawiska Stan na 10-06-2022

Skala 1:5000

0 50 100 m



Legenda:

	Substancja akwenna		Linie podziemne powierzchniowego
	Przepust		Koleje
	Chemizant		Droga linna
	Miejsca postępu		Cieki
	Wydzielenia		Ścieżki
	Należnictwa		Linie obrotu infrastruktury
	Izbant		Rowy
	Substancja akwenna		Droga publiczna
	Stale parcie kombinat do jeziernych pozostałości szkodników sosny		Droga leśna
	Leśnictwa		Linie
	Miejsca postępu		Linie energetyczne
	Miejsca kultury religijnej		Droga poz.
	Oddziały		Przepust
	Przepust		Budynek

dojazd
miejsc składowania

CX dL
2.01

Stary Węgliniec

y
0.02
x
0.26
z
0.16
60

2RM 0.09
0.11
0.38

p RV 0.56
n 0.36
K 0.16
t 0.80
P 0.28
PSVI

0.14

0.44

0.73

0.47

0.14

0.44

0.44

0.44

0.44

0.44

0.44

0.44

0.44

0.44

0.44

0.44

0.44

0.44

0.44

0.44

0.44

0.44

0.44

0.44

0.44

0.44

0.44

0.44

0.44

0.44

0.44

0.44

0.44

0.44

0.44

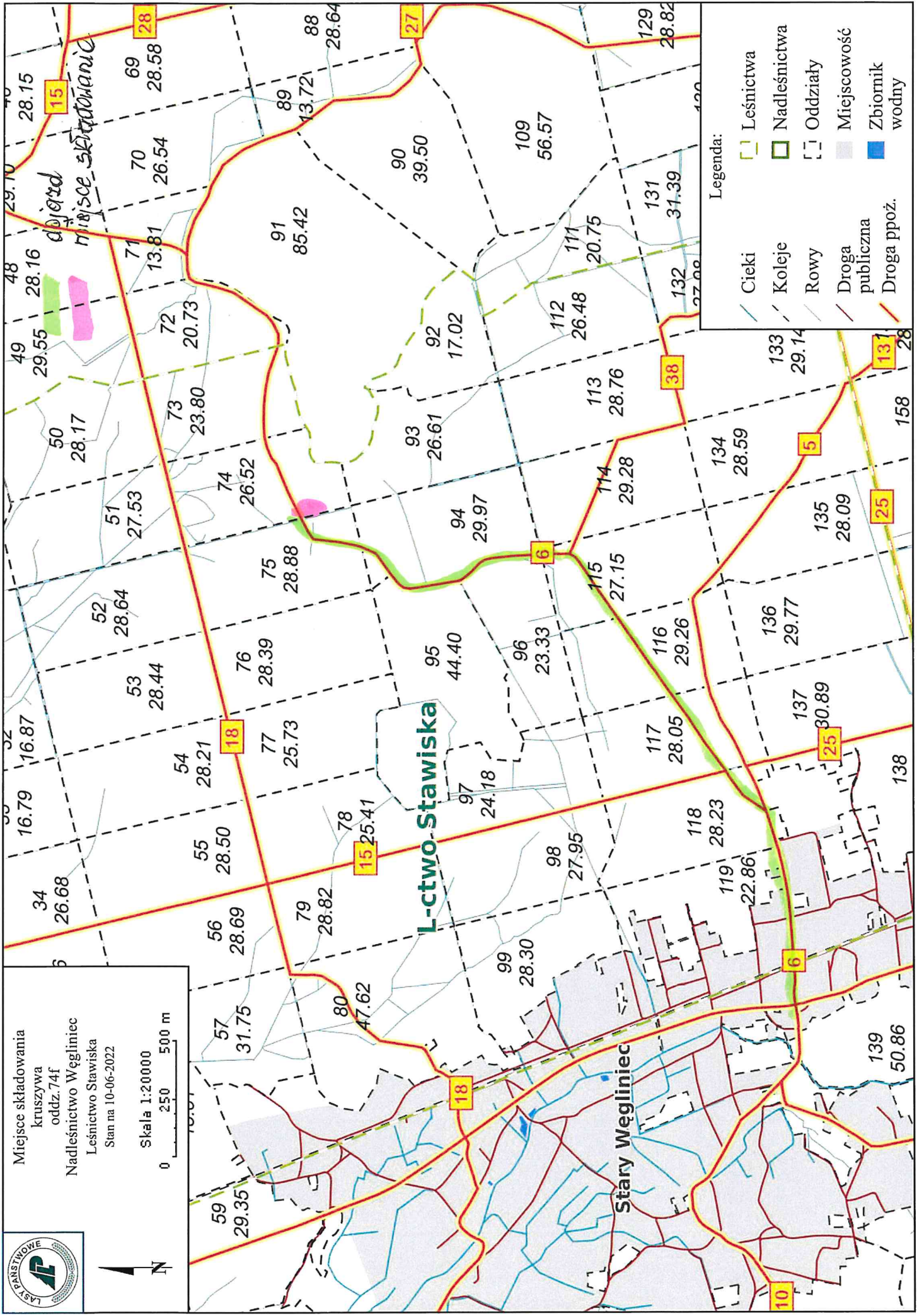
0.44

0.44

0.44

0.44

Załącznik nr. 10 do SHZ



Miejsce składowania kruszywa oddz. 74f Nadleśnictwo Węgliniec Leśnictwo Stawiska Stan na 10-06-2022

Skala 1:20000

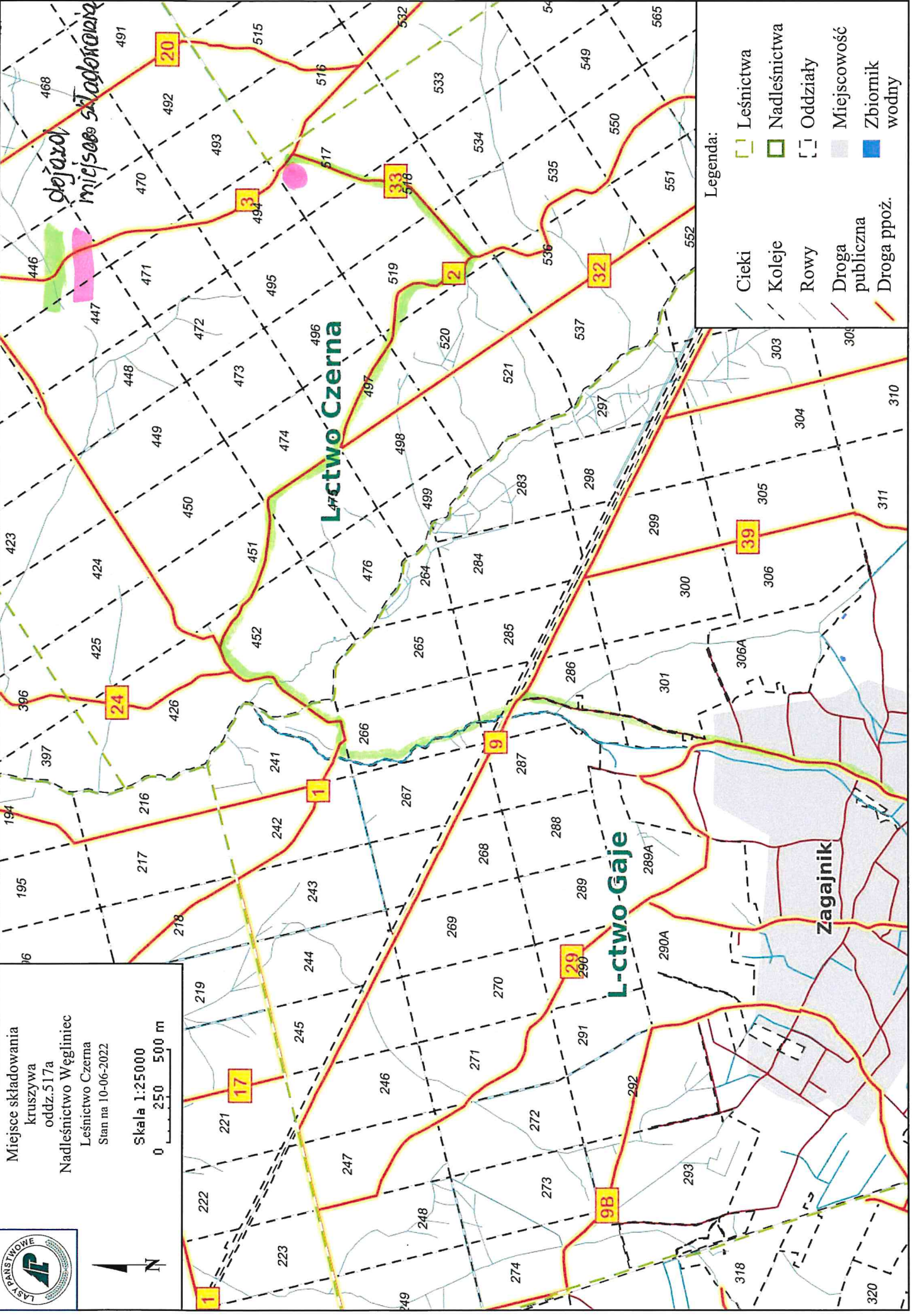
0 250 500 m



Legenda:

- Ciek
- Koleje
- Rowy
- Droga publiczna
- Droga ppoż.
- Leśnictwa
- Nadleśnictwa
- Oddziały
- Miejscowość
- Zbiornik wodny

Zotocznik nr. 10 e do SWZ



Miejsce składowania kruszywa oddz. 517a Nadleśnictwo Węgliniec Leśnictwo Czarna Stan na 10-06-2022

Skala 1:25000
0 250 500 m



- Legenda:
- Cieki
 - Koleje
 - Rowy
 - Droga publiczna
 - Droga ppoż.
 - Leśnictwa
 - Nadleśnictwa
 - Oddziały
 - Miejscowość
 - Zbiornik wodny

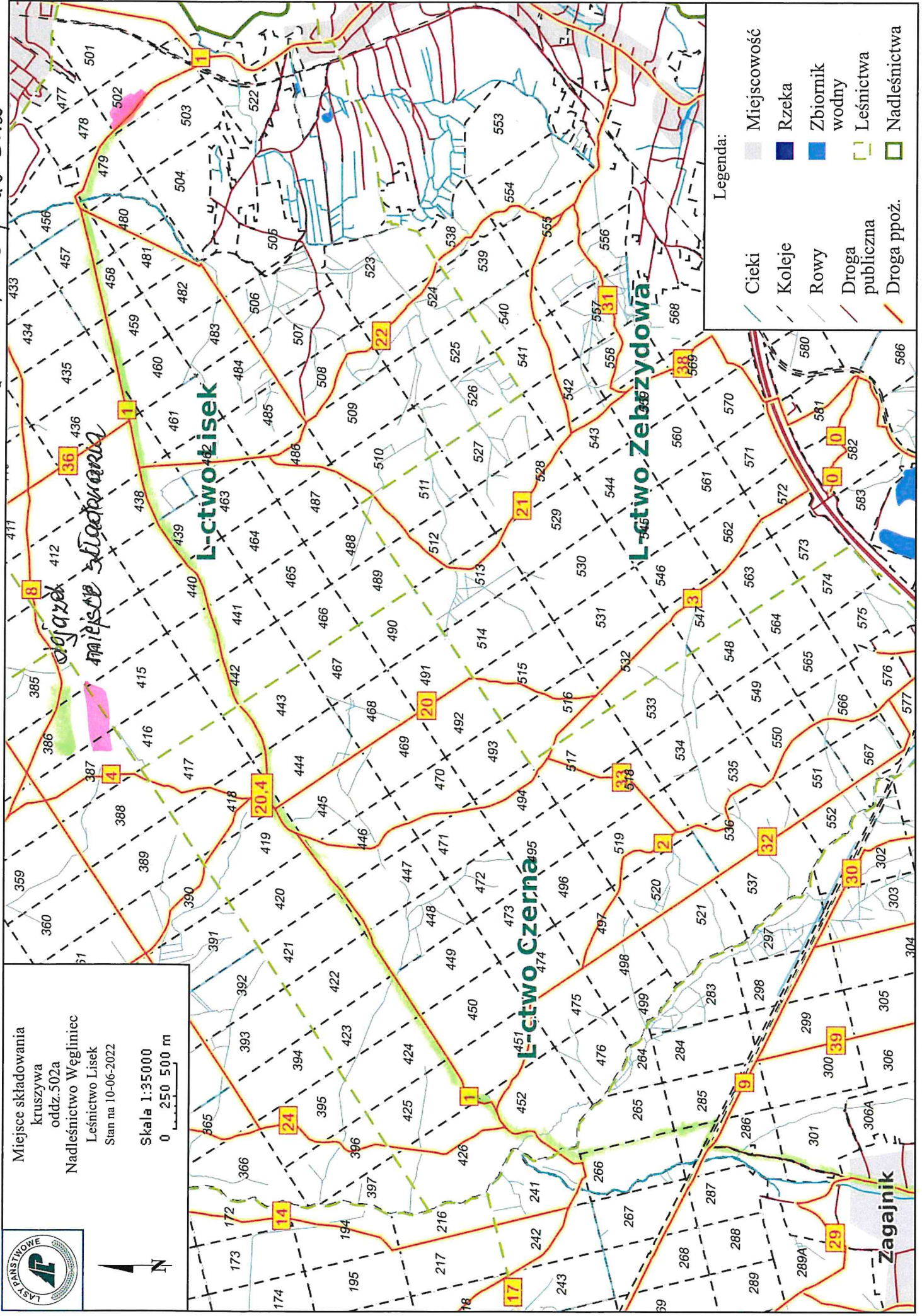
dejaro
miejsce składowania

L-ctwo Czarna

L-ctwo Gaje

Zagajnik

zatecznik nr. 10 f do SMZ



Miejscowość kruszywa oddz. 502a Nadleśnictwo Węgliniec Lesnictwo Lisiek Stan na 10-06-2022

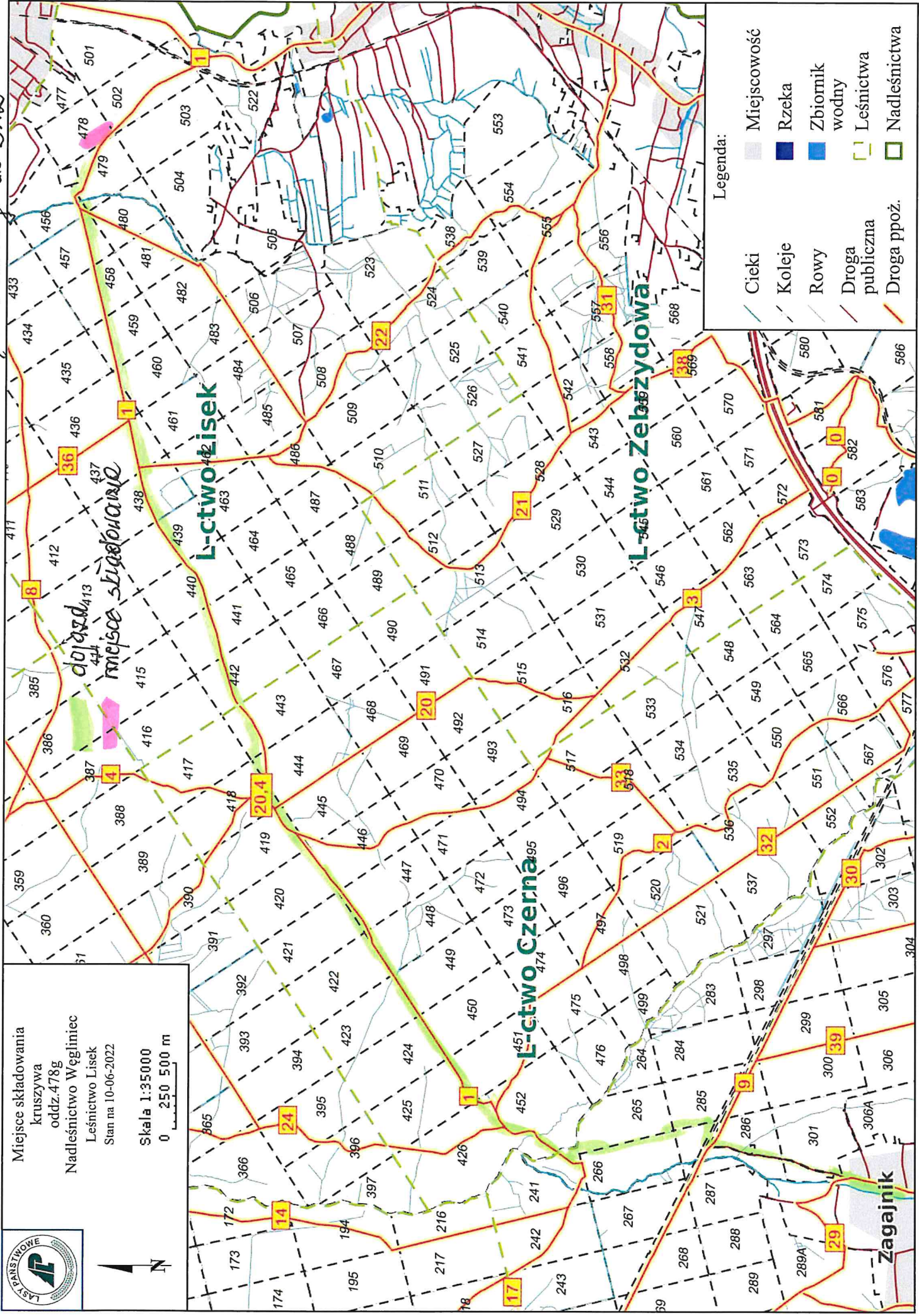
Skala 1:35000
0 250 500 m



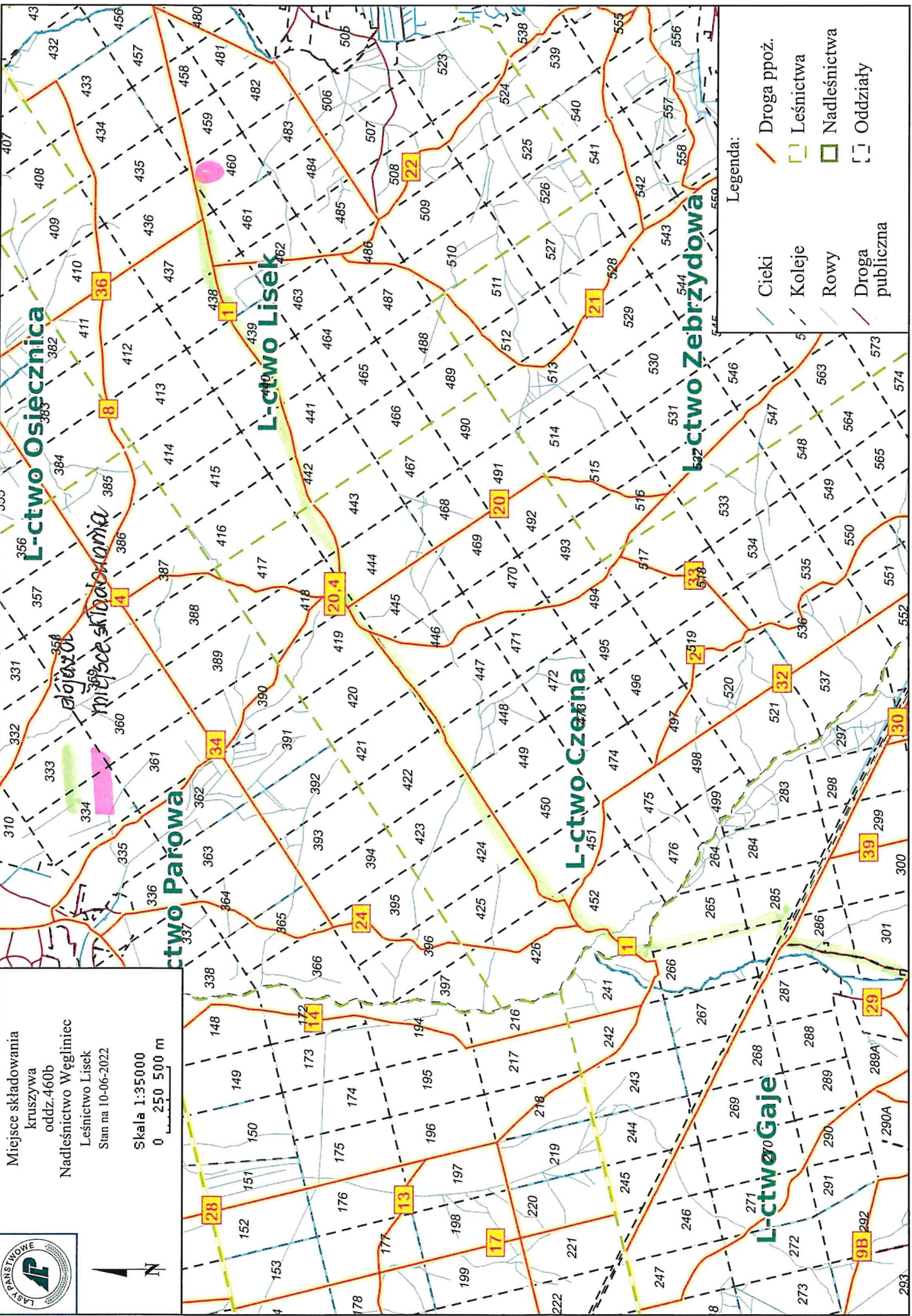
Legenda:

- Cieki
- Koleje
- Rowy
- Droga publiczna
- Droga ppoż.
- Miejscowość
- Rzeka
- Zbiornik wodny
- Lesnictwa
- Nadleśnictwa

Załącznik nr. 10 g do SKZ



Zatępnik nr. 10h do SWZ



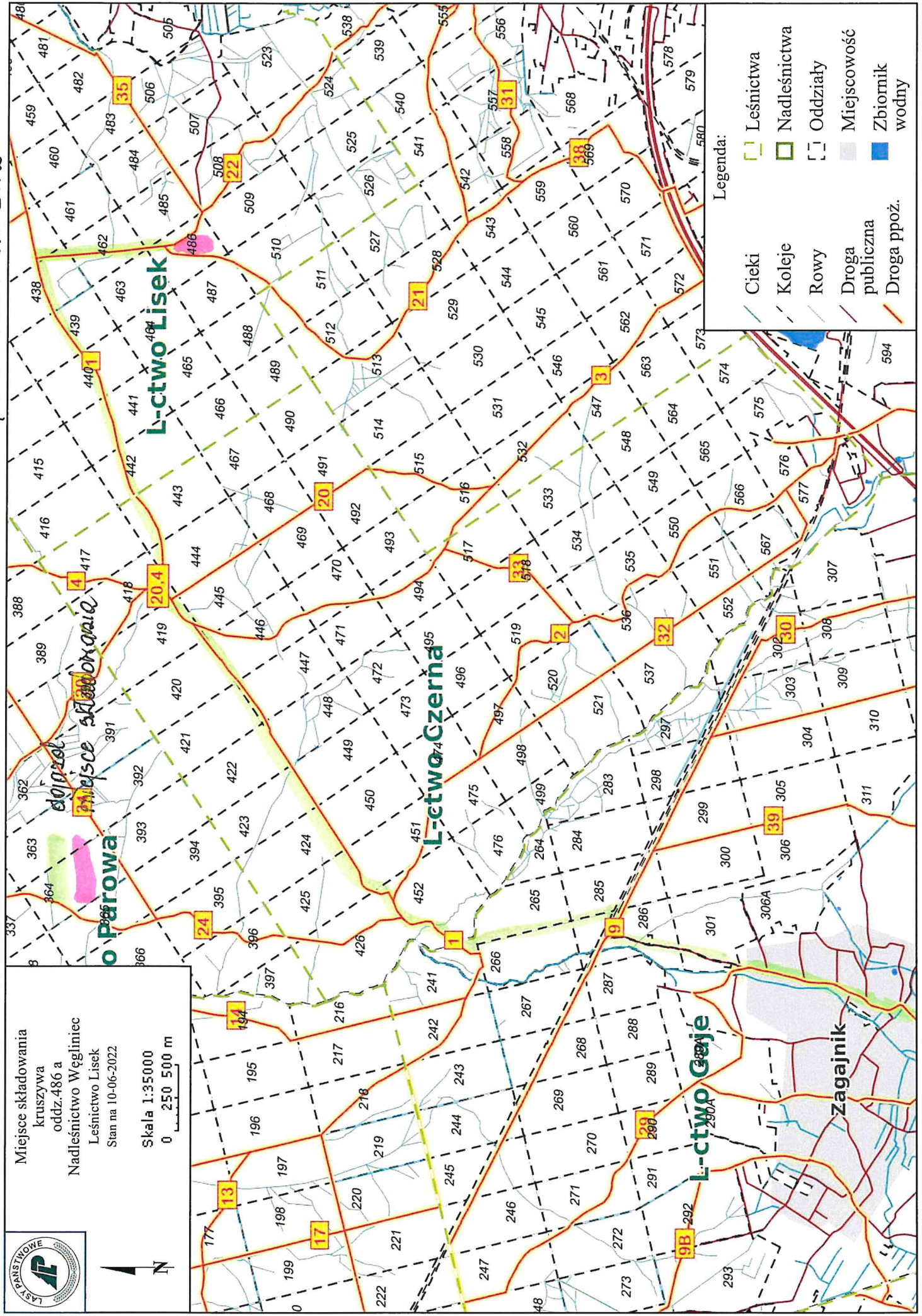
Miejsce składowania
kruszywa
oddz. 460b
Nadleśnictwo Węgliniec
L-ctwo Lisek
Stan na 10-06-2022

Skala 1:35000
0 250 500 m





- Legenda:
- Cieki
 - Koleje
 - Rowy
 - Droga publiczna
 - Droga ppoż.
 - Leśnictwa
 - Nadleśnictwa
 - Oddziały

Załącznik nr. 10 i do SHZ



Miejsce składowania kruszywa oddz. 486 a Nadleśnictwo Węgliniec L-citwo Lisek Stan na 10-06-2022

Skala 1:35000
0 250 500 m



Legenda:

- Cieki
- Koleje
- Rowy
- Droga publiczna
- Droga ppoż.
- Leśnictwa
- Nadleśnictwa
- Oddziały
- Miejscowość
- Zbiornik wodny