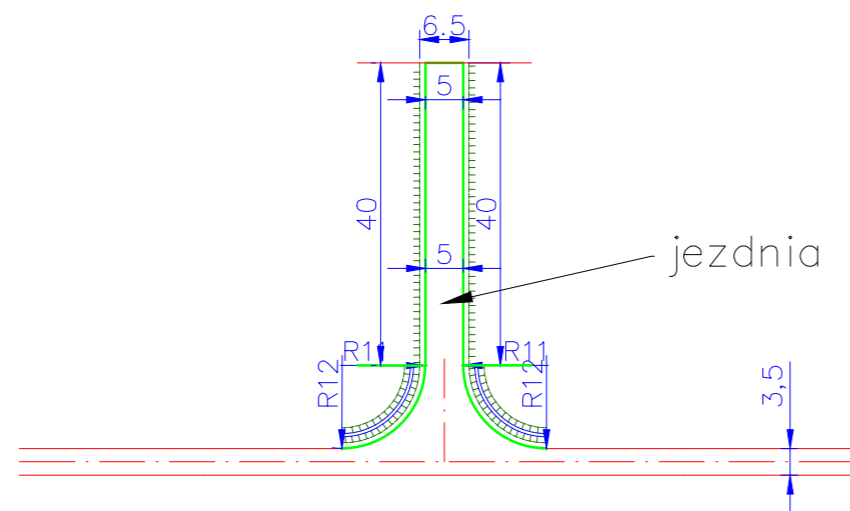
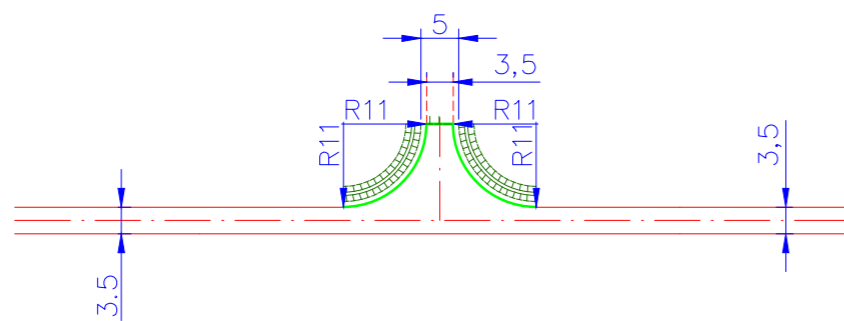


Skrzyżowania dróg leśnych jednopasowych, zjazdy i mijanki,
dostosowane do ruchu zestawów wysokotonażowych

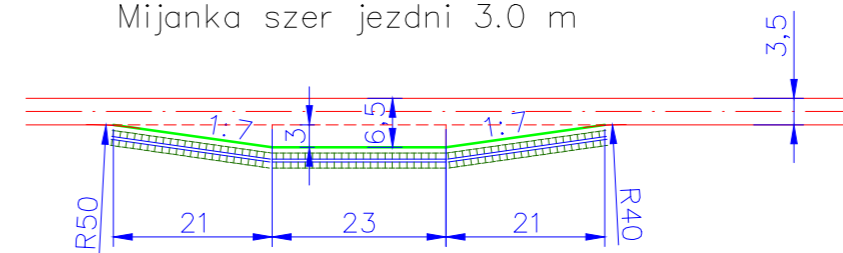
Zjazd prostopadły R11
wydłużony do 40 m
z jezdnią szerokości 5,0 m



Zjazd prostopadły R11 typu T
szerokość jezdni 3,5 m



Mijanka szer jezdni 3.0 m



92-334 Łódź ul. Milionowa 72/6 NIP 728-10-23-780 Regon 101668145		DROPLUS		tel. 601 940 381 42-251-31-90 e-mail: biuro@droplus.pl
Obiekt: PRZEBUDOWA DRogi LEŚNEJ 178–181 W LEŚNICTWIE DĄBROWA, NADLEŚNICTWO KOLUMNA				
Inwestor:	Nadleśnictwo Kolumna ul. Leśników Polskich 1c 98-100 Łask-Kolumna	Data:	12.2020 r	
Rysunek:	ZJAZDY, MIJANKI	Umowa:	zlecenie	
		Rysunek:	4	
		Faza:	PBW	
Branża:	drogi	Podpis:		
Projektował:	mgr inż. Marian Rajzman upr. bud. nr 211/74/WZDP W-wa w spec. drogi			