

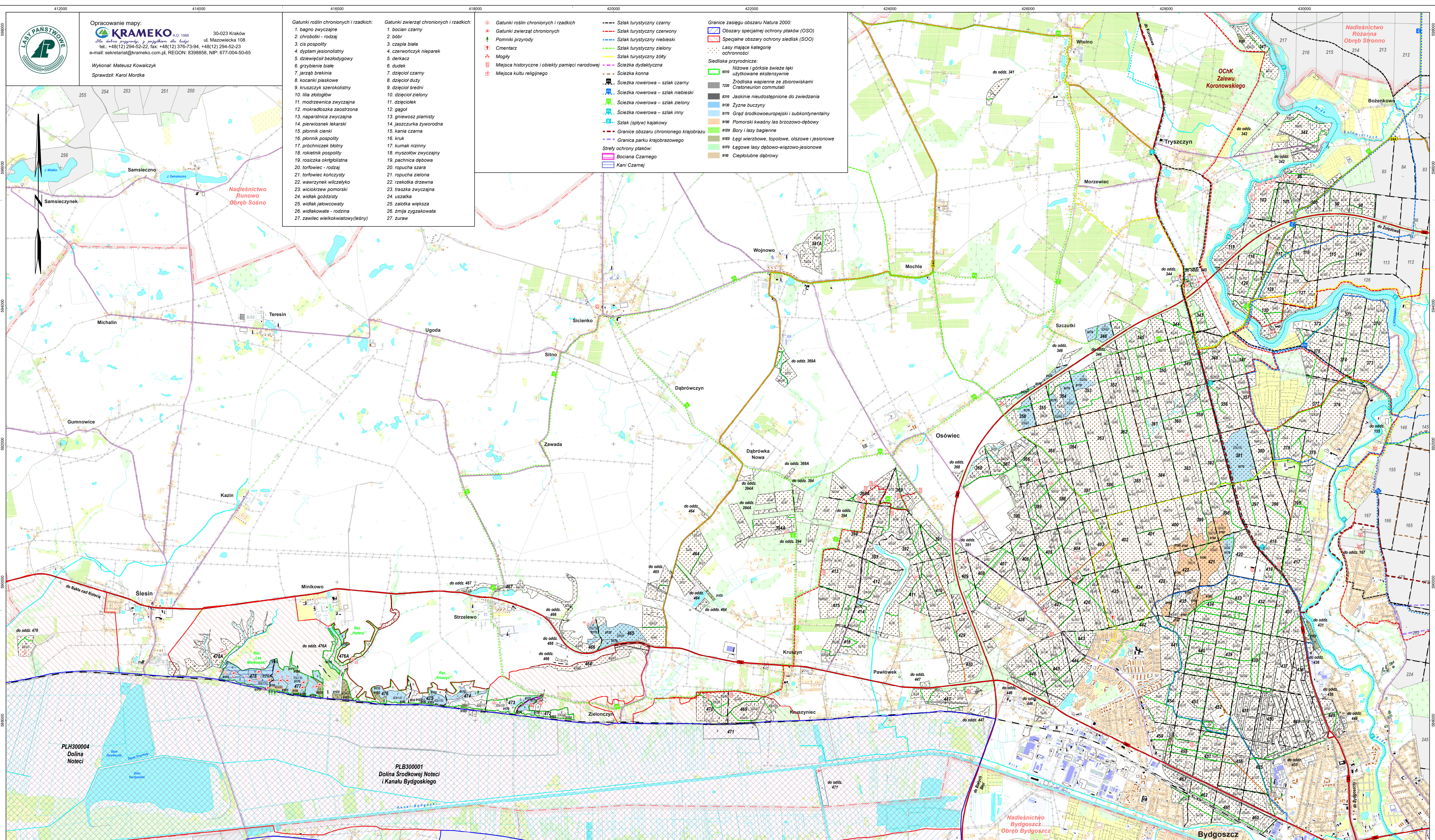


Opracowanie mapy:  
**KRAMEKO** s.c. 1968  
 30-023 Kraków  
 ul. Mazowiecka 108  
 tel.: +48(12) 294-52-22, fax: +48(12) 376-73-94, +48(12) 294-52-23  
 e-mail: sekretariat@krameko.com.pl, REGON: 8398858, NIP: 677-004-50-65

Wykonał: Mateusz Kowalczyk  
 Sprawdził: Karol Mordka

- Gatunki roślin chronionych i rzadkich:**
1. bagno zwyczajne
  2. chrobotki - rodzaj
  3. cis pospolity
  4. dyptam jesionolistny
  5. dziewięćsił bezodgiowy
  6. grzybień biały
  7. jarzabik brekinia
  8. koczanik piaskowy
  9. kruszczyk szerokolistny
  10. łąka złotogłów
  11. modrzewica zwyczajna
  12. mokradziska zaostrowana
  13. naparstnica zwyczajna
  14. pierwiosnek lekarski
  15. kania czarna
  16. plonnik pospolity
  17. próchniczek błotny
  18. rokitnik pospolity
  19. rosiczka owinięta
  20. torfowiec - rodzaj
  21. torfowiec kończysty
  22. wawrzynek wilczytoko
  23. wiciokrzew pomorski
  24. widłak goździsty
  25. widłak jałowcowaty
  26. widłakowate - rodzina
  27. zawilec wiekowiakowy (leśny)
- Gatunki zwierząt chronionych i rzadkich:**
1. bocian czarny
  2. bóbbr
  3. czapla biała
  4. czerwończyk nieparek
  5. derkacz
  6. dudek
  7. dzięcioł czarny
  8. dzięcioł duży
  9. dzięcioł średni
  10. dzięcioł zielony
  11. dzięciołek
  12. gągoł
  13. gniewosk plamisty
  14. jaszczurka żyworodna
  15. kania czarna
  16. kruk
  17. kumak nizinny
  18. myszolew zwyczajny
  19. pasznica dębowa
  20. ropucha szara
  21. ropucha zielona
  22. rzekotka drzewna
  23. traszka zwyczajna
  24. uszatka
  25. żalotka większa
  26. zmija zygzakowata
  27. żuraw

- Gatunki roślin chronionych i rzadkich:**
- Gatunki roślin chronionych i rzadkich
  - Gatunki zwierząt chronionych
  - Pomniki przyrody
  - Cmentarz
  - Mogiły
  - Miejsca historyczne i obiekty pamięci narodowej
  - Miejsca kultu religijnego
- Szlaki turystyczne:**
- Szlak turystyczny czarny
  - Szlak turystyczny czerwony
  - Szlak turystyczny niebieski
  - Szlak turystyczny zielony
  - Szlak turystyczny żółty
  - Szlak dydaktyczny
  - Szlak konny
  - Szlak rowerowy - szlak czarny
  - Szlak rowerowy - szlak niebieski
  - Szlak rowerowy - szlak zielony
  - Szlak rowerowy - szlak inny
  - Szlak (spływ) kajakowy
- Granice zasięgu obszaru Natura 2000:**
- Obszary specjalnej ochrony ptaków (OSO)
  - Specjalne obszary ochrony siedlisk (SOO)
  - Lasy mające kategorię ochronności
- Siedliska przyrodnicze:**
- 6310 Nizowe i górskie świeże łąki użytkowane ekstensywnie
  - 7200 Zróżniska wapienne ze zbiorowiskami Cratoneuron commutatai
  - 8310 Jaskinie nieudostępnione do zwiedzania
  - 9100 Żyzne buczyny
  - 9170 Grąd środkowoeuropejski i subkontynentalny
  - 9190 Pomorski kwaśny las brzoźowo-dębowy
  - 9100 Bory i lasy bagienne
  - 91E0 Legi wierzbowe, topolowe, olszowe i jesionowe
  - 91F0 Łęgowe lasy dębowo-wiązowo-jesionowe
  - 91H0 Ciepłolubne dąbrowy
- Strefy ochrony ptaków:**
- Bociana Czarnego
  - Kani Czarnej



**MAPA PRZEGLĄDOWA WALORÓW PRZYRODNICZO-KULTUROWYCH NADLEŚNICTWA ŻOŁĘDOWO (ARKUSZ 1) OBREB ŻOŁĘDOWO**  
 REGIONALNA DYREKCJA LASÓW PAŃSTWOWYCH W TORUNIU  
 Stan na 1.01.2022 r.  
**POWIERZCHNIA OGÓLNA 11 880,29 ha (11 880,0419 ha)**  
 współwłasność 0,0988 ha  
 SKALA 1 : 20 000  
 Układ współrzędnych "PUWG 1992"

PODZIAŁ NA LEŚNICTWA				
Nr	Nazwa	Siedziba	Numer oddziałów	Pow. ha
01	Bocianowo	158 h	156-159, 168-173, 180-197, 203-219, 225-240, 250-255	1 675,82
02	Jagodowo	104 g	103-105, 120, 121, 131-155, 160-167, 174-179, 198-202, 220-224, 241-249	1 644,33
03	Jastrzębie	332 m	1A-1C, 269, 272, 283-340	1 357,37
04	Kruszyn	472 c	341A, 369-369A, 391-394A, 408-416, 429-430, 447, 464-476A	892,68
05	Nowy Mostek	29 j	1, 2-9, 11-16, 19-25, 29-36, 46-63, 65-71	1 476,59
06	Osowa Góra	427 j	366-368, 385-390, 401-407, 423-428, 435-446, 448-463	1 213,11
07	Strzelce	274 f	10, 17-18, 26-28, 37-45, 64, 256-268A, 270-271, 273-282	968,88
08	Trzyczyn	343 c	341, 342-365, 370-384, 395-400, 422	1 148,90
09	Zdroje	130 j	72-102, 106-119, 122-130	1 278,55
10	Szkołka Leśna Trzyczyn	420 d	417-421, 431-434	224,06
<b>Razem obręb</b>				<b>11 880,29</b>

- LEGENDA**  
 Podział topograficzny, Baza Danych Obiektów Topograficznych (BDOT)
- 158 Opis oddziału
  - 100 Oddziały sąsiedniego arkusza oraz sąsiednich jednostek LP
  - a Opis pododdziału
  - 50b41 Skrócony opis taksyjny pododdziału
  - Birds Nazwa rzeki, zbiornika wodnego
  - Budynki
  - Punkty graniczne
  - Siedziba nadleśnictwa
  - Siedziba leśnictwa
  - Gajówka
  - Siedziba urzędu wojewódzkiego
  - Siedziba starostwa powiatowego
  - Siedziba urzędu gminy
  - Granice obrębów leśnych
  - Granice zasięgu terytorialnego nadleśnictwa
- Linie podziału powierzchniowego:**
- Linie podziału powierzchniowego istniejące
  - Linie podziału powierzchniowego projektowane
  - Linie oddziałowe
  - Drogi leśne utwardzone
  - Drogi leśne gruntowe
  - Ciekł wodne
  - Ciekł wizury
  - Linie energetyczne, telegraficzne i rurociągi
  - Granice rezerwatów
  - Granice wydziałów
- Elementy sytuacji zewnętrznej:**
- Drogi krajowe
  - Drogi wojewódzkie
  - Drogi inne
  - Kolej
  - Ciekł
  - Rzeki
  - Podział powierzchniowy sąsiednich jednostek LP
  - Jeziora, stawy, zbiorniki, rzeki

