

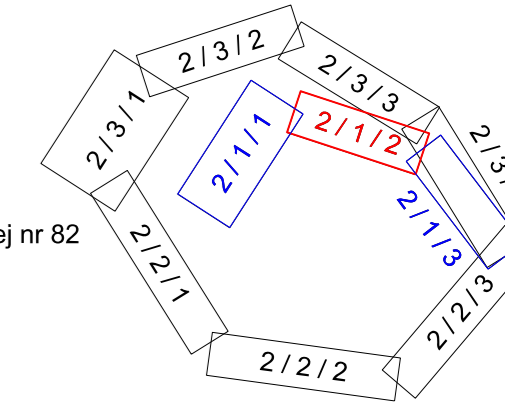
LEGENDA

- ELEMENTY PROJEKTOWANE:**
- droga krajowa nr 82
 - dodatkowe jezdnie drogi krajowej nr 82
 - drogi wojewódzkie
 - drogi powiatowe
 - drogi gminne
 - pierścieni i zabruk dla zapewnienia przejeźdności, zatoki autobusowe
 - chodniki, ciągi pieszo-rowerowe, wyspy kanalizujące ruch
 - zieleńce
 - wyburzenia
 - kanalizacja deszczowa

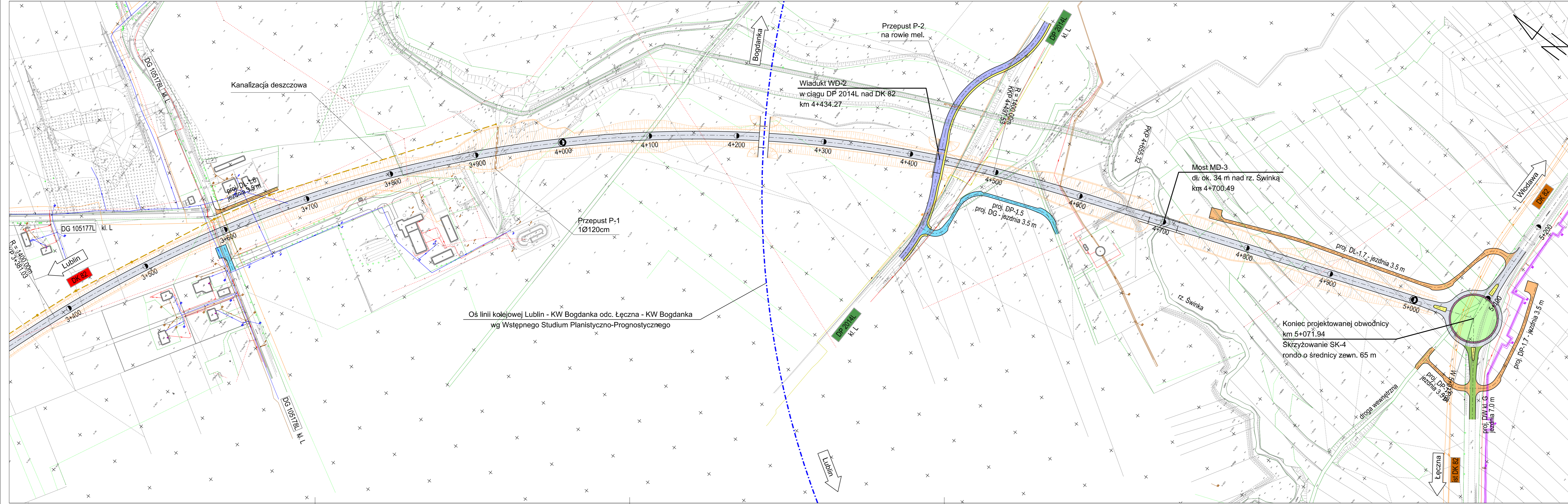
- ELEMENTY PROJEKTOWANE WG INNYCH OPRACOWAŃ:**
- oś planowanej linii kolejowej Lublin - KW Bogdanka

- ELEMENTY ZAGOSPODAROWANIA TERENU:**
- obszar ochrony siedlisk *Dolina Środkowego Wieprza* (PLH 060005) - Natura 2000
 - Nadwieprzański Park Krajobrazowy
 - obszar wpisany do rejestru zabytków pod nr A-864 - dolina rzeki Wieprz
 - obszar zabudowy jednorodzinnej wg MPZP
 - obszar ujęcia wody / studnia nieeksploatowana / piezometr (otwór obserwacyjny)

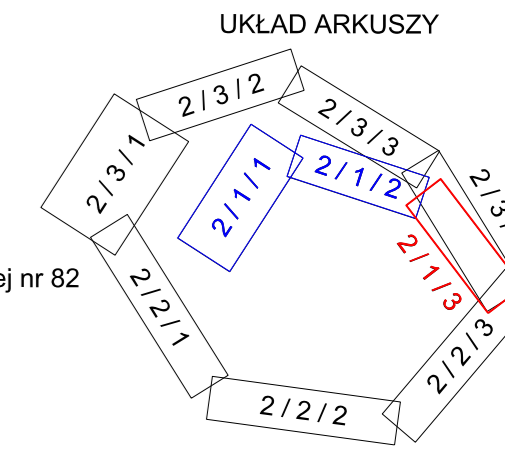
UKŁAD ARKUSZY



Inwestor: Generalna Dyrekcja Dróg Krajowych i Autostrad Oddział w Lublinie		Skarb Państwa - Generalny Dyrektor Dróg Krajowych i Autostrad reprezentowany przez GDDKiA Oddział w Lublinie 20-075 Lublin, ul. Ogrodowa 21	
Jednostka projektowa: DROGPROJEKT		Biuro Usług Projektowych "DROGPROJEKT" Sp. z o.o. 20-150 Lublin, ul. Bursaki 19, e-mail: drogprojekt@wp.pl tel. +48 81 534 71 30, fax: +48 81 534 71 30	
Nazwa obiektu:	Budowa obwodnicy Łęcznej w ciągu drogi krajowej nr 82	Etap dokumentacji:	
Adres obiektu:	Województwo lubelskie, powiat łęczyński, gmina Łęczna	ETAP I	
Tytuł rysunku:	PLAN SYTUACYJNY WARIANT 1	Skala rysunku: 1 : 2000	
		Branża / Nr rys. / Nr ark.:	
		D / 2 / 1 / 2	
		Nr archiwalny: 6/25/21	





- ### LEGENDA
- ELEMENTY PROJEKTOWANE:**
- droga krajowa nr 82
 - dodatkowe jezdnie drogi krajowej nr 82
 - drogi wojewódzkie
 - drogi powiatowe
 - drogi gminne
 - pierścieni i zabruk dla zapewnienia przejezdności, zatoki autobusowe
 - chodniki, ciągi pieszo-rowerowe, wyspy kanalizujące ruch
 - zieleńce
 - wyburzenia
 - kanalizacja deszczowa
- ELEMENTY PROJEKTOWANE WG INNYCH OPRACOWAŃ:**
- oś planowanej linii kolejowej Lublin - KW Bogdanka
- ELEMENTY ZAGOSPODAROWANIA TERENU:**
- obszar ochrony siedlisk Dolina Środkowego Wieprza (PLH 060005) - Natura 2000
 - Nadwieprzański Park Krajobrazowy
 - obszar wpisany do rejestru zabytków pod nr A-864 - dolina rzeki Wieprz
 - obszar zabudowy jednorodzinnej wg MPZP
 - obszar ujęcia wody / studnia nieeksploatowana / piezometr (otwór obserwacyjny)



Oś linii kolejowej Lublin - KW Bogdanka odc. Łęczna - KW Bogdanka wg Wstępnego Studium Planistyczno-Prognostycznego

Koniec projektowanej obwodnicy km 5+071.94 Skrzyżowanie SK-4 rondo o średnicy zewn. 65 m

Inwestor:  Skarb Państwa - Generalny Dyrektor Dróg Krajowych i Autostrad reprezentowany przez GDDKiA Oddział w Lublinie 20-075 Lublin, ul. Ogrodowa 21		Etap dokumentacji: ETAP I	
Jednostka projektowa:  Biuro Usług Projektowych "DROGPROJEKT" Sp. z o.o. 20-150 Lublin, ul. Bursaki 19, e-mail: drogprojekt@wp.pl tel. +48 81 534 71 30, fax: +48 81 534 71 30		Skala rysunku: 1 : 2000	
Nazwa obiektu: Budowa obwodnicy Łęcznej w ciągu drogi krajowej nr 82		Branża / Nr rys. / Nr ark.: D / 2 / 1 / 3	
Adres obiektu: Województwo lubelskie, powiat łęczyński, gmina Łęczna		Nr archiwalny: 6/25/21	
PLAN SYTUACYJNY WARIANT 1			